

がんの現状について

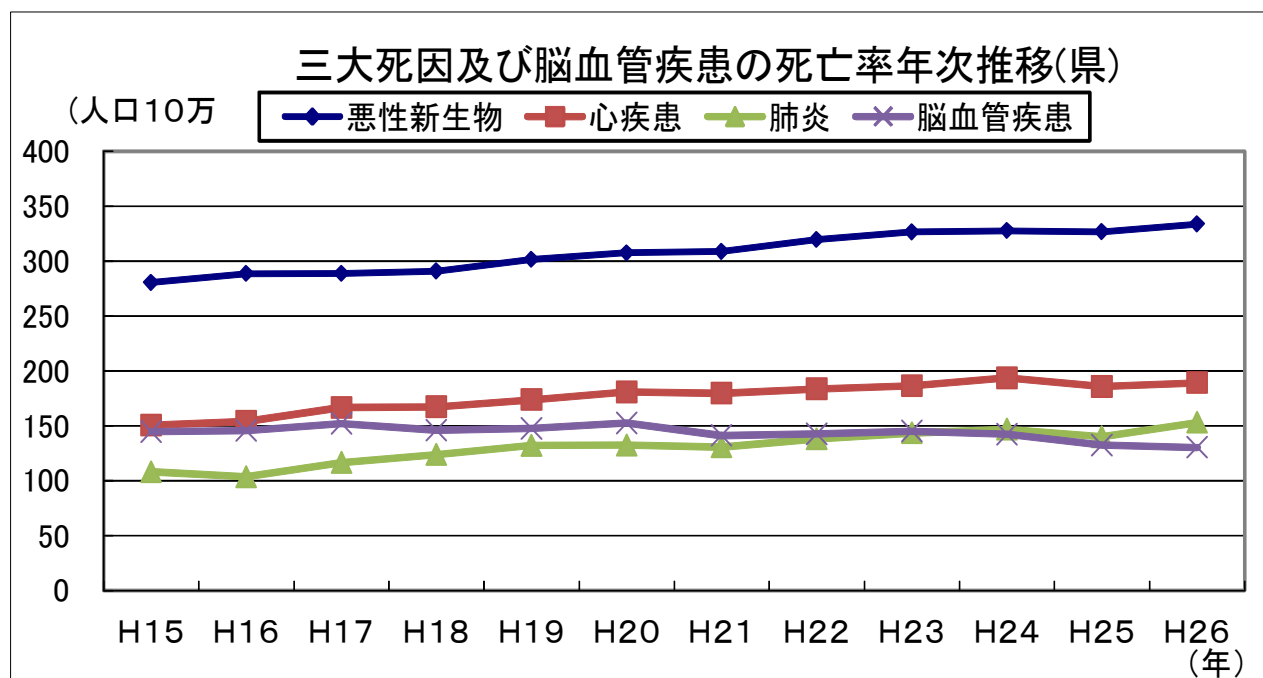
がんの死亡状況について

1 死亡者数，死亡率の推移

〔三大死因及び脳血管疾患別の死亡者数，死亡率（人口10万対）の年次推移〕

区分	H15	H16	H17	H18	H19	H20	H21	H22	H23	H24	H25	H26	
悪性新生物	国	309,543 245.4	320,358 253.9	325,941 258.3	329,314 261.0	336,468 266.9	342,963 272.3	344,105 273.5	353,499 279.7	357,305 283.2	360,963 286.6	364,872 290.3	368,103 293.5
	県	4,965 280.5	5,089 288.5	5,048 288.7	5,055 290.9	5,204 301.5	5,268 307.5	5,258 308.7	5,436 319.6	5,529 326.6	5,520 327.8	5,471 326.8	5,546 333.7
心疾患	国	159,545 126.5	159,625 126.5	173,125 137.2	173,024 137.2	175,539 139.2	181,928 144.4	180,745 143.7	189,360 149.8	194,926 154.5	198,836 157.9	196,723 156.5	196,926 157.0
	県	2,666 150.6	2,716 154.0	2,913 166.6	2,907 167.3	3,000 173.8	3,098 180.9	3,059 179.6	3,123 183.6	3,155 186.4	3,262 193.7	3,111 185.8	3,146 189.3
肺炎	国	94,942 75.3	95,534 75.7	107,241 85.0	107,242 85.0	110,159 87.4	115,317 91.6	112,004 89.0	118,888 94.1	124,749 98.9	123,925 98.4	122,969 97.8	119,650 95.4
	県	1,839 108.2	1,826 103.5	2,036 116.5	2,150 123.7	2,282 132.2	2,271 132.6	2,226 130.7	2,347 138.0	2,430 143.5	2,471 146.7	2,344 140.0	2,544 153.1
脳血管疾患	国	132,067 104.7	129,055 102.3	132,847 105.3	128,268 101.7	127,041 100.8	127,023 100.9	122,350 97.2	123,461 97.7	123,867 98.2	121,602 96.5	118,347 94.1	114,207 91.1
	県	2,562 144.7	2,568 145.6	2,658 152.0	2,536 145.9	2,549 147.7	2,614 152.6	2,404 141.2	2,426 142.6	2,458 145.2	2,398 142.4	2,219 132.6	2,166 130.3

（厚生労働省「人口動態統計」）

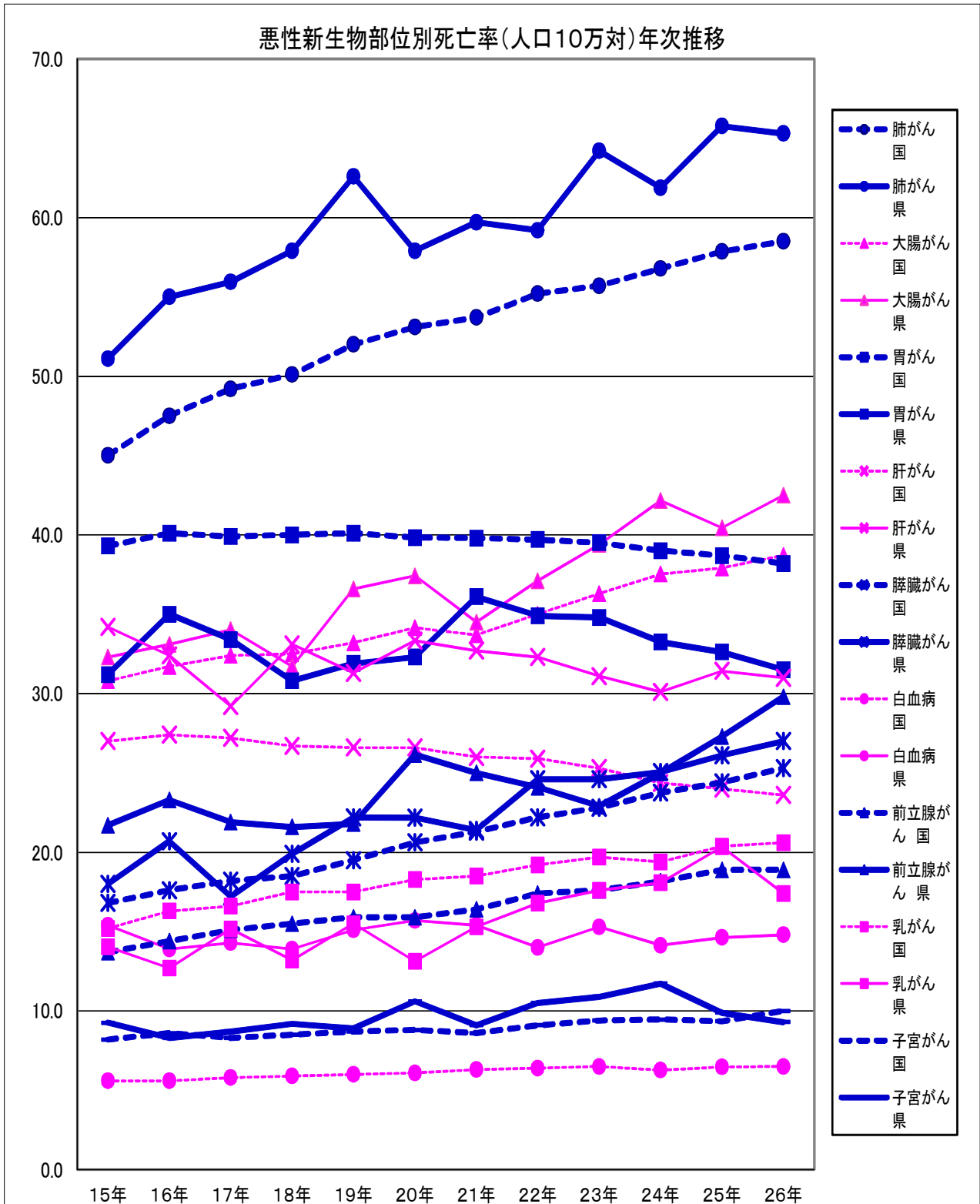


- ・悪性新生物の死亡率は，年々上昇傾向である。
- ・肺炎について，国においては平成23年に，本県においても平成24年に脳血管疾患を抜いて，死因の第3位となった。

[悪性新生物部位別死亡数と死亡率（人口10万対）の年次推移]

区分	H15	H16	H17	H18	H19	H20	H21	H22	H23	H24	H25	H26	
胃	国	49,535 39.3	50,562 40.1	50,311 39.9	50,415 40.0	50,597 40.1	50,160 39.8	50,017 39.8	50,136 39.7	49,830 39.5	49,129 39.0	48,632 38.7	47,903 38.2
	県	552 31.2	617 35.0	584 33.4	536 30.8	551 31.9	553 32.3	614 36.1	593 34.9	589 34.8	560 33.3	546 32.6	523 31.5
子宮	国	5,302 8.2	5,525 8.6	5,381 8.3	5,513 8.5	5,622 8.7	5,709 8.8	5,524 8.6	5,930 9.1	6,075 9.4	6,113 9.5	6,033 9.4	6,429 10.0
	県	87 9.3	78 8.3	81 8.7	85 9.2	82 8.9	97 10.6	83 9.1	95 10.5	98 10.9	105 11.7	88 9.9	82 9.3
乳 (女)	国	9,806 15.2	10,524 16.3	10,721 16.6	11,177 17.3	11,323 17.5	11,797 18.3	11,918 18.5	12,455 19.2	12,731 19.7	12,529 19.4	13,148 20.4	13,240 20.6
	県	132 14.0	119 12.7	141 15.2	122 13.2	143 15.5	120 13.1	139 15.3	152 16.8	159 17.6	162 18.1	181 20.3	154 17.4
肺	国	56,720 45.0	59,922 47.5	62,063 49.2	63,255 50.1	65,608 52.0	66,849 53.1	67,583 53.7	69,813 55.2	70,293 55.7	71,518 56.8	72,734 57.9	73,396 58.5
	県	905 51.1	970 55.0	978 55.9	1,007 57.9	1,081 62.6	992 57.9	1,017 59.7	1,006 59.2	1,087 64.2	1,042 61.9	1,101 65.8	1,085 65.3
大腸	国	38,909 30.8	40,042 31.7	40,830 32.4	41,056 32.5	41,859 33.2	43,011 34.2	42,434 33.7	44,238 35.0	45,744 36.3	47,276 37.5	47,654 37.9	48,485 38.7
	県	572 32.3	584 33.1	595 34.0	551 31.7	632 36.6	641 37.4	587 34.5	631 37.1	667 39.4	710 42.2	677 40.4	706 42.5
食道	国	11,048 8.8	11,172 8.9	11,182 8.9	11,345 9.0	11,669 9.3	11,746 9.3	11,713 9.3	11,867 9.4	11,970 9.5	11,592 9.2	11,543 9.2	11,576 9.2
	県	205 11.6	180 10.2	191 10.9	197 11.3	180 10.4	200 11.7	185 10.9	196 11.5	195 11.5	169 10.0	179 10.7	169 10.2
肝	国	34,089 27.0	34,510 27.4	34,268 27.2	33,662 26.7	33,599 26.6	33,665 26.7	32,725 26.0	32,765 25.9	31,875 25.3	30,690 24.4	30,175 24.0	29,543 23.6
	県	606 34.2	572 32.4	510 29.2	575 33.1	540 31.3	571 33.3	557 32.7	549 32.3	526 31.1	507 30.1	526 31.4	515 31.0
膵	国	21,148 16.8	22,260 17.6	22,927 18.2	23,366 18.5	24,634 19.5	25,976 20.6	26,791 21.3	28,017 22.2	28,829 22.8	29,916 23.8	30,672 24.4	31,716 25.3
	県	318 18.0	365 20.7	300 17.2	346 19.9	384 22.2	380 22.2	364 21.4	418 24.6	417 24.6	422 25.1	437 26.1	449 27.0
前立腺	国	8,418 13.7	8,840 14.4	9,265 15.0	9,527 15.5	9,786 15.9	9,989 16.3	10,036 16.4	10,722 17.4	10,823 17.6	11,143 18.2	11,560 18.9	11,507 18.9
	県	180 21.7	193 23.3	179 21.9	176 21.6	176 21.8	209 26.2	199 25.0	192 24.1	181 22.9	197 25.0	214 27.3	232 29.8
白血病	国	7,018 5.6	7,048 5.6	7,283 5.8	7,429 5.9	7,607 6.0	7,675 6.1	7,896 6.3	8,078 6.4	8,156 6.5	7,900 6.3	8,133 6.5	8,196 6.5
	県	262 15.4	246 13.9	250 14.3	241 13.9	261 15.1	269 15.7	263 15.4	238 14.0	259 15.3	238 14.1	245 14.6	246 14.8

(厚生労働省人口動態統計)



- ・ 本県の平成 26 年の死亡率は，肺がん，大腸がん，胃がん，肝がん，前立腺がんの順に高い。
- ・ 部位別死亡率について本県と国を比較すると，胃がん，乳がん，子宮がんは本県が国より低い，それ以外の部位別死亡率は，本県の方が高い。

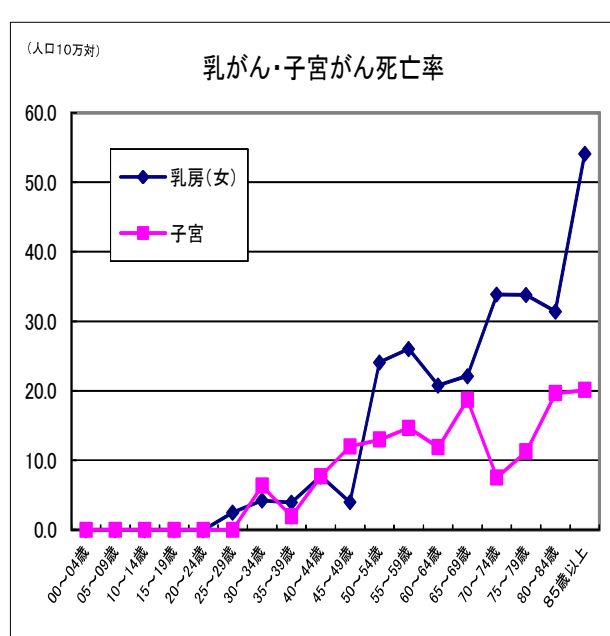
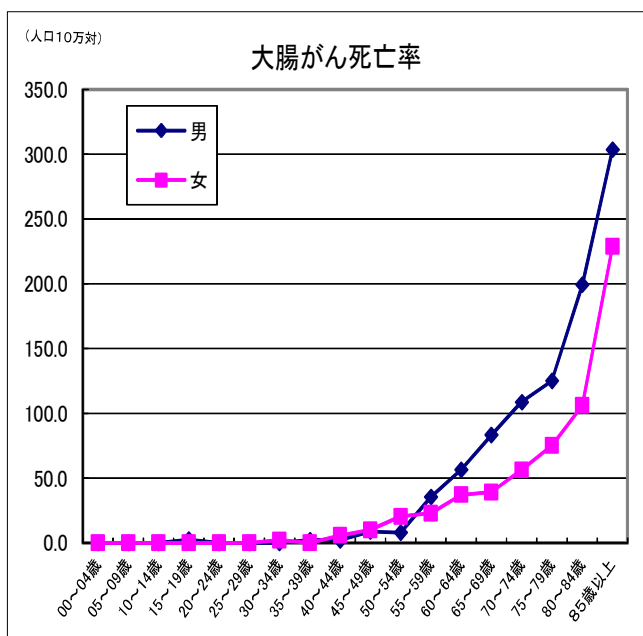
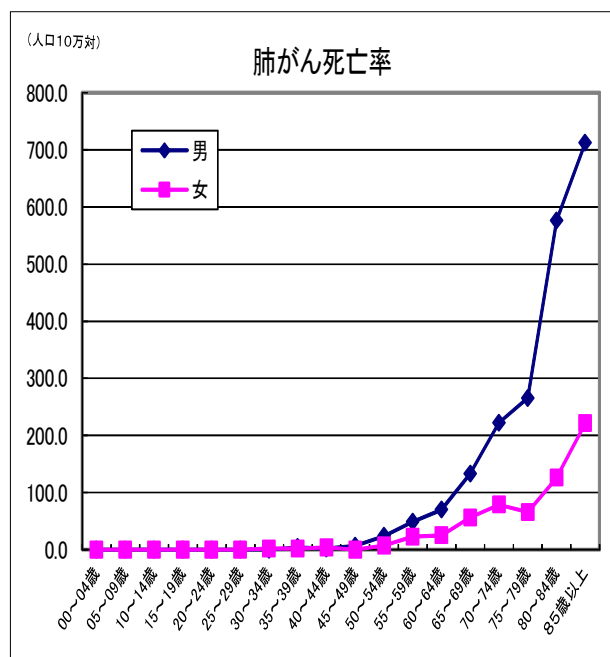
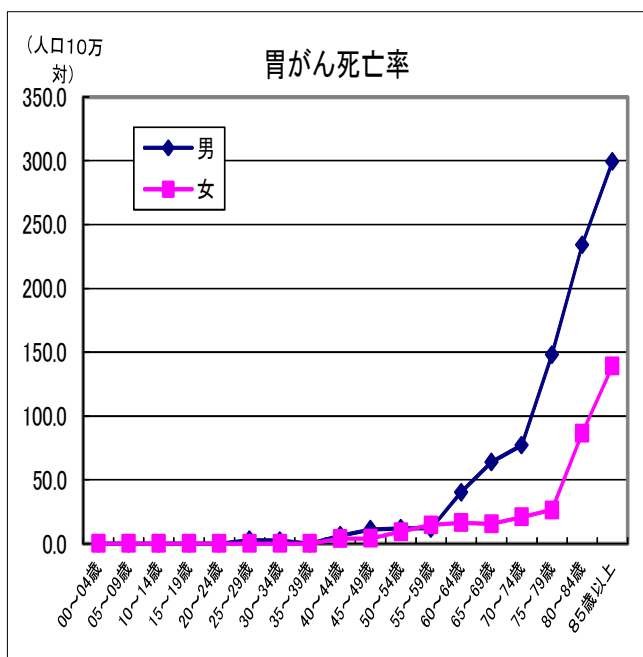
[平成26年部位別・年齢別がん死亡者数]

	総数	00~04歳	05~09歳	10~14歳	15~19歳	20~24歳	25~29歳	30~34歳	35~39歳	40~44歳	45~49歳	50~54歳	55~59歳	60~64歳	65~69歳	70~74歳	75~79歳	80~84歳	85歳以上	
全がん	総数	5,546	1	1	2	3	0	8	11	15	40	48	115	217	391	519	619	767	1,115	1,674
	男	3,194	1	1	1	3	0	4	4	5	17	27	54	125	251	353	402	514	682	750
	女	2,352	0	0	1	0	0	4	7	10	23	21	61	92	140	166	217	253	433	924
胃	総数	523	0	0	0	0	0	1	1	0	5	7	11	16	38	45	45	72	118	164
	男	326	0	0	0	0	0	1	1	0	3	5	6	7	27	36	34	58	74	74
	女	197	0	0	0	0	0	0	0	0	2	2	5	9	11	9	11	14	44	90
大腸	総数	706	0	0	0	1	0	0	1	1	4	9	15	35	63	70	78	89	117	223
	男	352	0	0	0	1	0	0	0	1	1	4	4	21	38	47	48	49	63	75
	女	354	0	0	0	0	0	0	1	0	3	5	11	14	25	23	30	40	54	148
肝	総数	515	0	0	0	0	0	0	0	1	1	1	10	37	46	62	88	131	138	
	男	322	0	0	0	0	0	0	0	1	1	0	7	30	33	42	58	82	68	
	女	193	0	0	0	0	0	0	0	0	0	1	3	7	13	20	30	49	70	
肺	総数	1,085	0	0	0	0	0	1	3	3	3	16	43	64	108	140	139	246	319	
	男	729	0	0	0	0	0	0	2	1	3	12	29	47	75	98	104	182	176	
	女	356	0	0	0	0	0	1	1	2	0	4	14	17	33	42	35	64	143	
乳房(女)	総数	154	0	0	0	0	0	1	2	2	4	2	13	16	14	13	18	18	16	35
子宮	女	82	0	0	0	0	0	0	3	1	4	6	7	9	8	11	4	6	10	13
前立腺	男	232	0	0	0	0	0	0	0	0	0	0	2	2	6	15	20	40	52	95
白血病	総数	246	1	1	0	1	0	4	1	3	2	5	6	7	21	21	34	32	52	55
	男	133	1	1	0	1	0	2	1	1	2	3	2	5	11	14	17	23	24	25
	女	113	0	0	0	0	0	2	0	2	0	2	4	2	10	7	17	9	28	30

(厚生労働省「人口動態統計」)

- ・年齢別にみると、70歳以上が4,175人で約75%を占めている。
- ・乳がん、子宮がんについては、65歳未満までの世代での死亡が、乳がんが約35%、子宮が約46%を占めている。

[平成26年部位別・年齢別がん死亡率（人口10万対）グラフ]



- ・ 部位別の年齢階級別死亡率を見ると、胃・肺・大腸がんについては、女性より男性の方が高く、50歳代頃から年齢が高くなるに従い、増加している。
- ・ 乳がん、子宮がんは、20～30歳代の比較的若い年代から死亡しており、乳がんは50歳代、70歳代にピークがあり、子宮がんも30歳代以降で死亡がみられ、40歳代後半から60歳代で死亡率が高くなっている。

2 標準化死亡比（SMR）（H21－H25年）

標準化死亡比とは、人口構成の違いを除去して死亡率を比較するための指標である。全国平均を100とし、SMRが100より大きいときは全国に比べ死亡率が高いと判断され、100より小さければ全国に比べて死亡率が低いと判断される。

（県健康増進課算出）

部位	悪性新生物総数		胃		肺		大腸		子宮	乳房
	男性	女性	男性	女性	男性	女性	男性	女性	女性	女性
SMR										
H21-H25	96.9	96.2	74.0	74.3	93.2	99.1	91.8	88.0	101.9	83.2

標準化死亡比（SMR）は、胃がんが男性74.0、女性74.3と全国に比べて低く、乳がん（女性）についても83.2と低くなっている。

3 年齢調整後死亡率

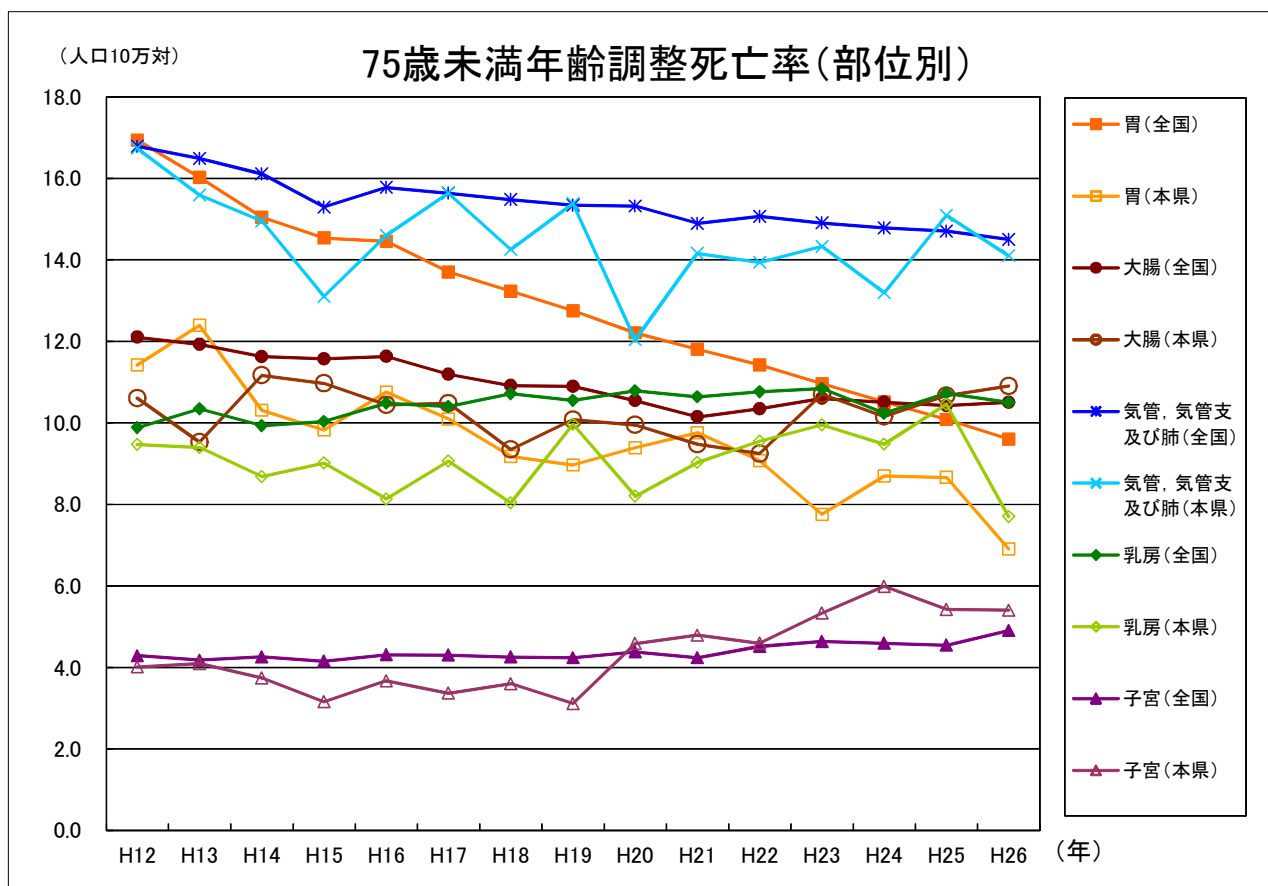
年齢調整後死亡率とは、年齢構成の異なる地域間で死亡状況の比較ができるように年齢構成を調整した死亡率である。

〔75歳未満年齢調整死亡率（人口10万対）の年次推移〕

部位		H15	H16	H17	H18	H19	H20	H21	H22	H23	H24	H25	H26
全部位	全国	94.7	94.9	92.4	90.0	88.5	87.2	84.4	84.3	83.1	81.3	80.1	79.0
	鹿児島県	90.6	90.2	90.6	85.6	85.4	83.0	83.8	83.7	83.6	82.4	81.1	79.0
胃	全国	14.5	14.5	13.7	13.2	12.7	12.2	11.8	11.4	11.0	10.5	10.1	9.6
	鹿児島県	9.8	10.7	10.1	9.2	9.0	9.4	9.8	9.1	7.8	8.7	8.7	6.9
大腸	全国	11.6	11.6	11.2	10.9	10.9	10.5	10.1	10.3	10.6	10.5	10.4	10.5
	鹿児島県	11.0	10.4	10.5	9.3	10.1	9.9	9.5	9.2	10.7	10.2	10.7	10.9
肝及び肝内胆管	全国	11.8	11.3	10.6	9.8	9.3	8.7	7.9	7.6	7.0	6.4	6.0	5.6
	鹿児島県	13.4	11.9	10.1	10.1	9.0	9.3	8.7	8.0	6.8	7.4	7.4	5.5
膵	全国	6.3	6.5	6.6	6.4	6.4	6.7	6.7	6.8	6.9	7.0	7.0	7.0
	鹿児島県	5.8	7.1	5.7	6.3	6.9	6.6	6.1	6.4	7.2	6.5	6.3	6.6
気管、気管支及び肺	全国	15.3	15.8	15.6	15.5	15.3	15.3	14.9	15.1	14.9	14.8	14.7	14.5
	鹿児島県	13.1	14.6	15.6	14.3	15.4	12.0	14.2	13.9	14.3	13.2	15.1	14.1
乳房	全国	10.0	10.5	10.4	10.7	10.5	10.8	10.6	10.8	10.8	10.2	10.7	10.5
	鹿児島県	9.0	8.1	9.1	8.0	10.0	8.2	9.0	9.5	9.9	9.5	10.5	7.7
子宮	全国	4.2	4.3	4.3	4.3	4.2	4.4	4.2	4.5	4.6	4.6	4.5	4.9
	鹿児島県	3.2	3.7	3.4	3.6	3.1	4.6	4.8	4.6	5.3	6.0	5.4	5.4
前立腺	全国	2.9	2.8	2.8	2.7	2.6	2.6	2.4	2.4	2.5	2.4	2.5	2.3
	鹿児島県	3.6	4.1	3.6	3.9	3.2	3.0	2.5	2.2	2.5	2.6	2.3	3.3
白血病	全国	2.9	2.7	2.7	2.7	2.6	2.6	2.5	2.6	2.5	2.3	2.4	2.3
	鹿児島県	6.1	5.2	5.9	5.6	4.8	5.4	5.2	5.1	4.9	4.6	4.8	4.8

※母数は、乳房及び子宮は女性のみ。前立腺は男性のみ。（資料：国立がんセンターがん対策情報センター）

[75歳未満年齢調整死亡率(人口10万対)の年次推移]



- ・ 本県の75歳未満年齢調整死亡率は、大腸がん、子宮がんが、近年上昇傾向にある。
- ・ 胃がん等他の部位については、減少傾向にある。