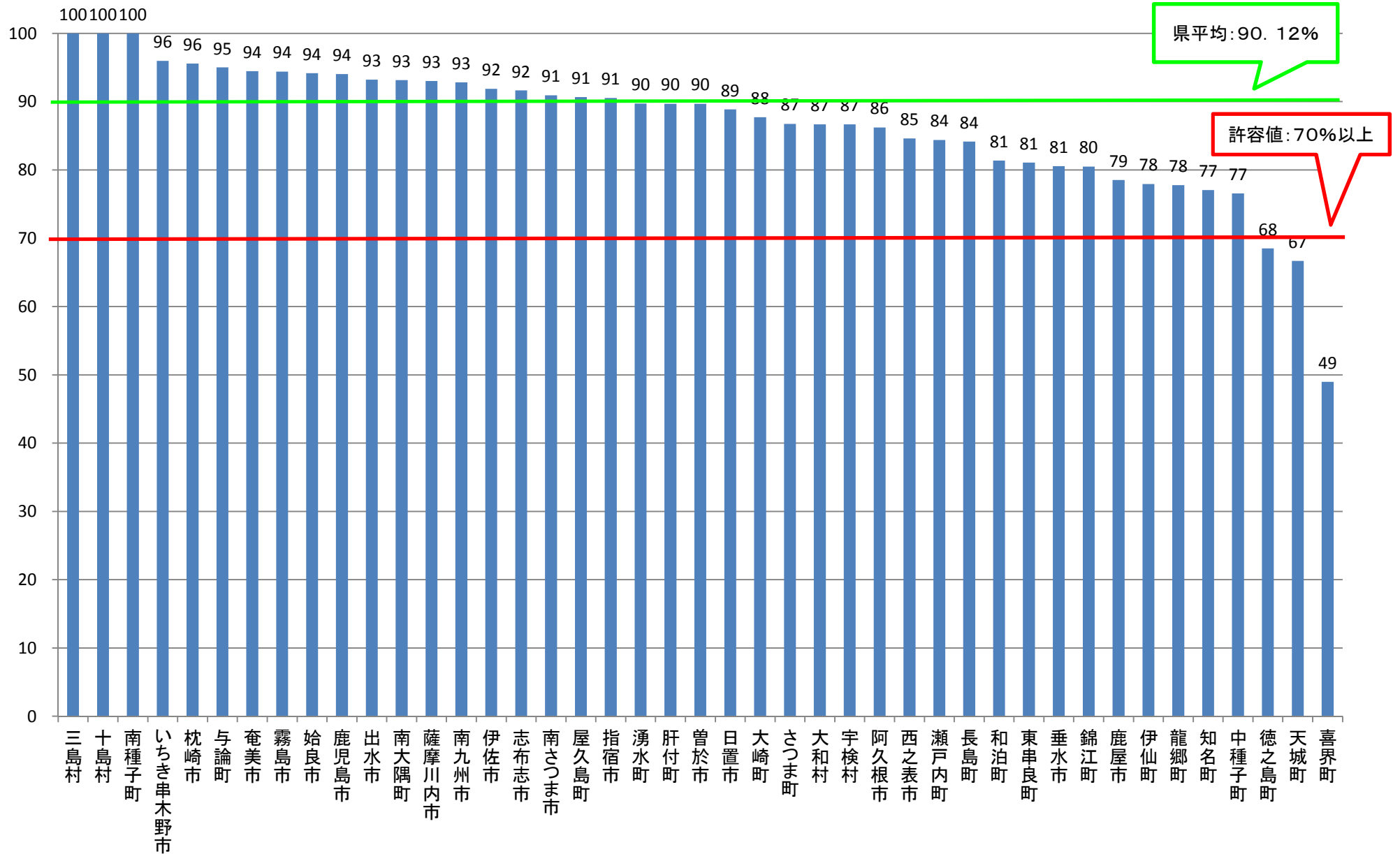
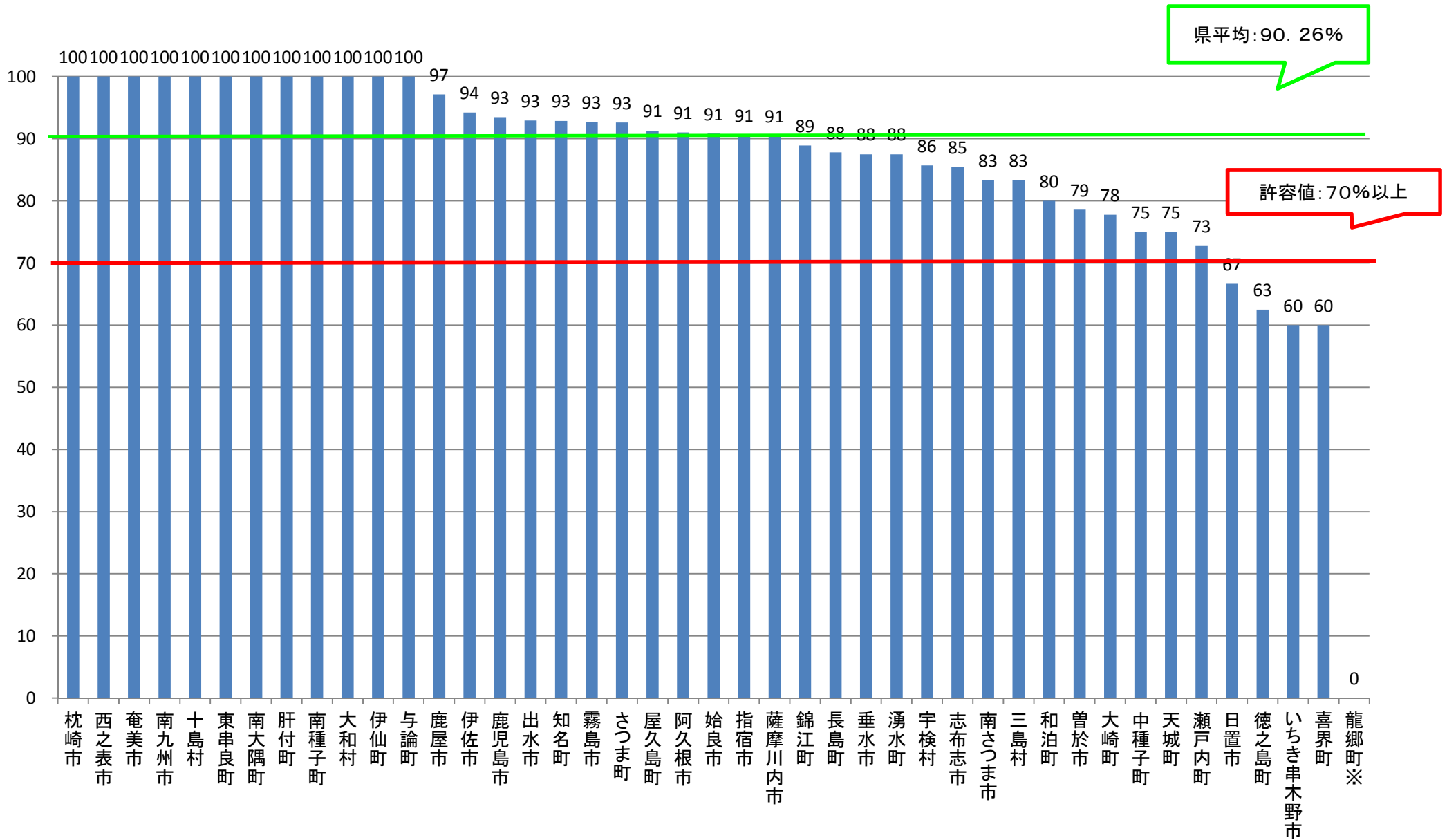


H23年度 各市町村別 精検受診率(胃がん検診)

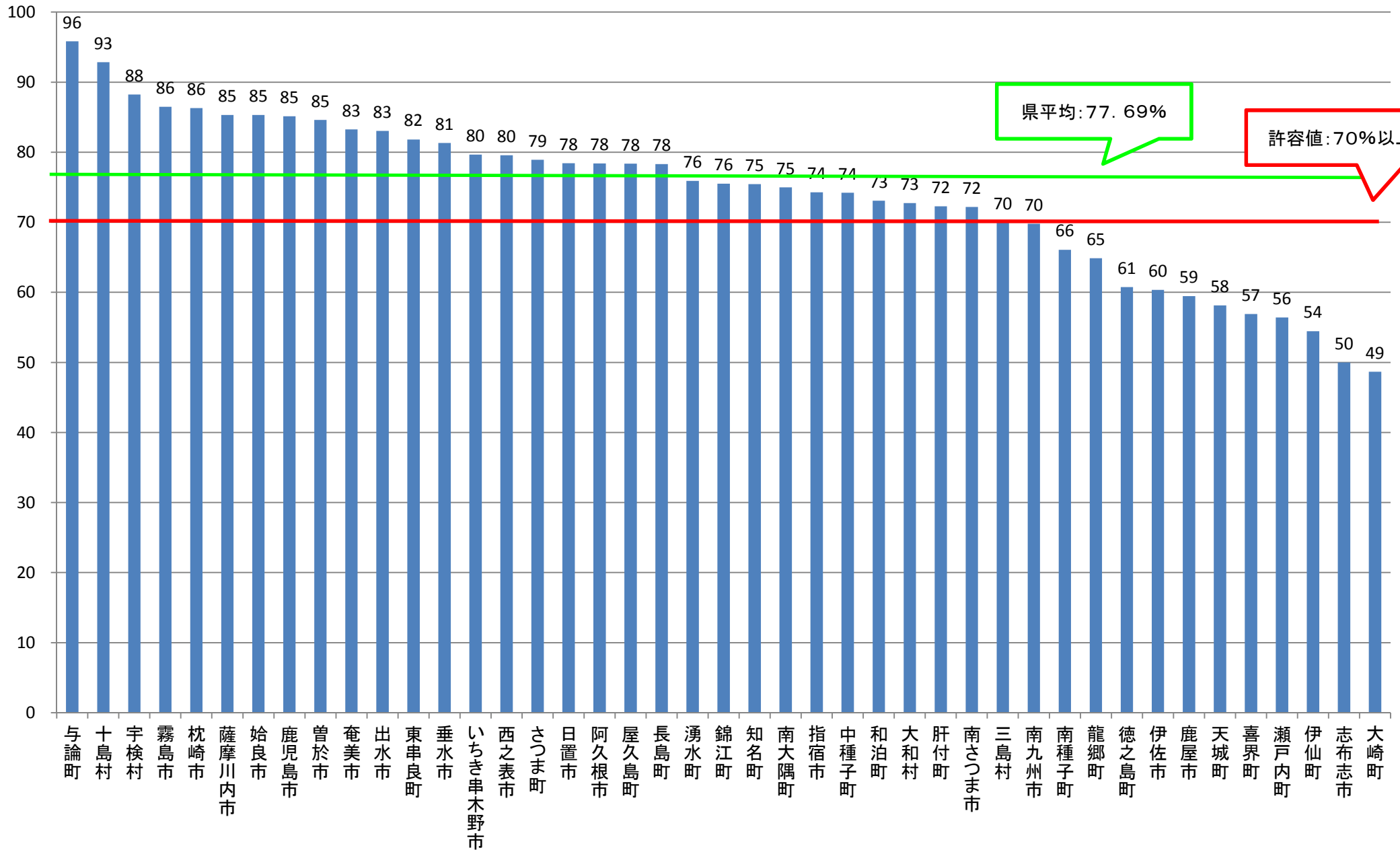


H23年度 各市町村別 精検受診率(肺がん検診)

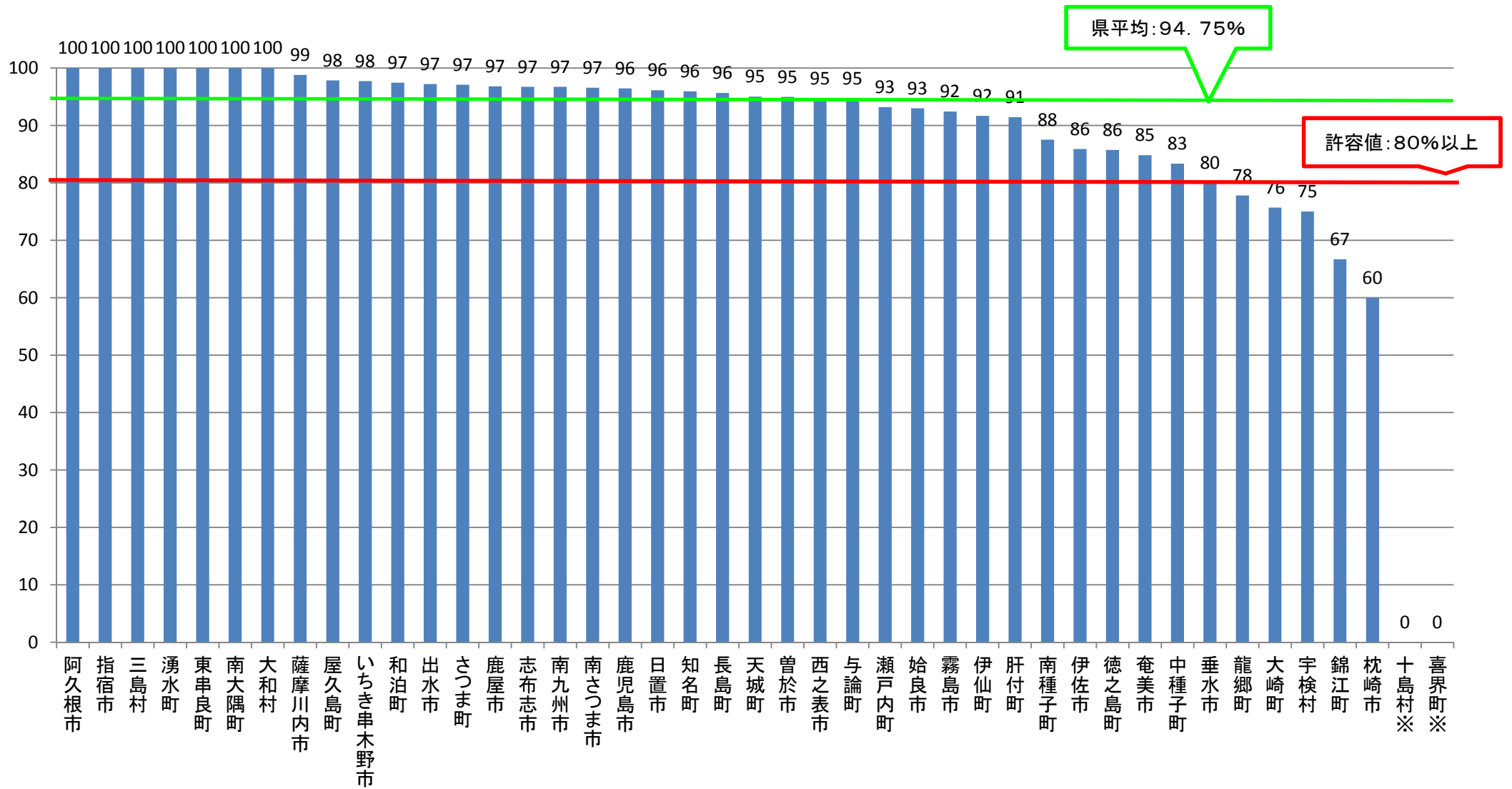


※龍郷町は要精検者数が0人のため、精検受診率は0%となっている。

H23年度 各市町村別 精検受診率(大腸がん検診)

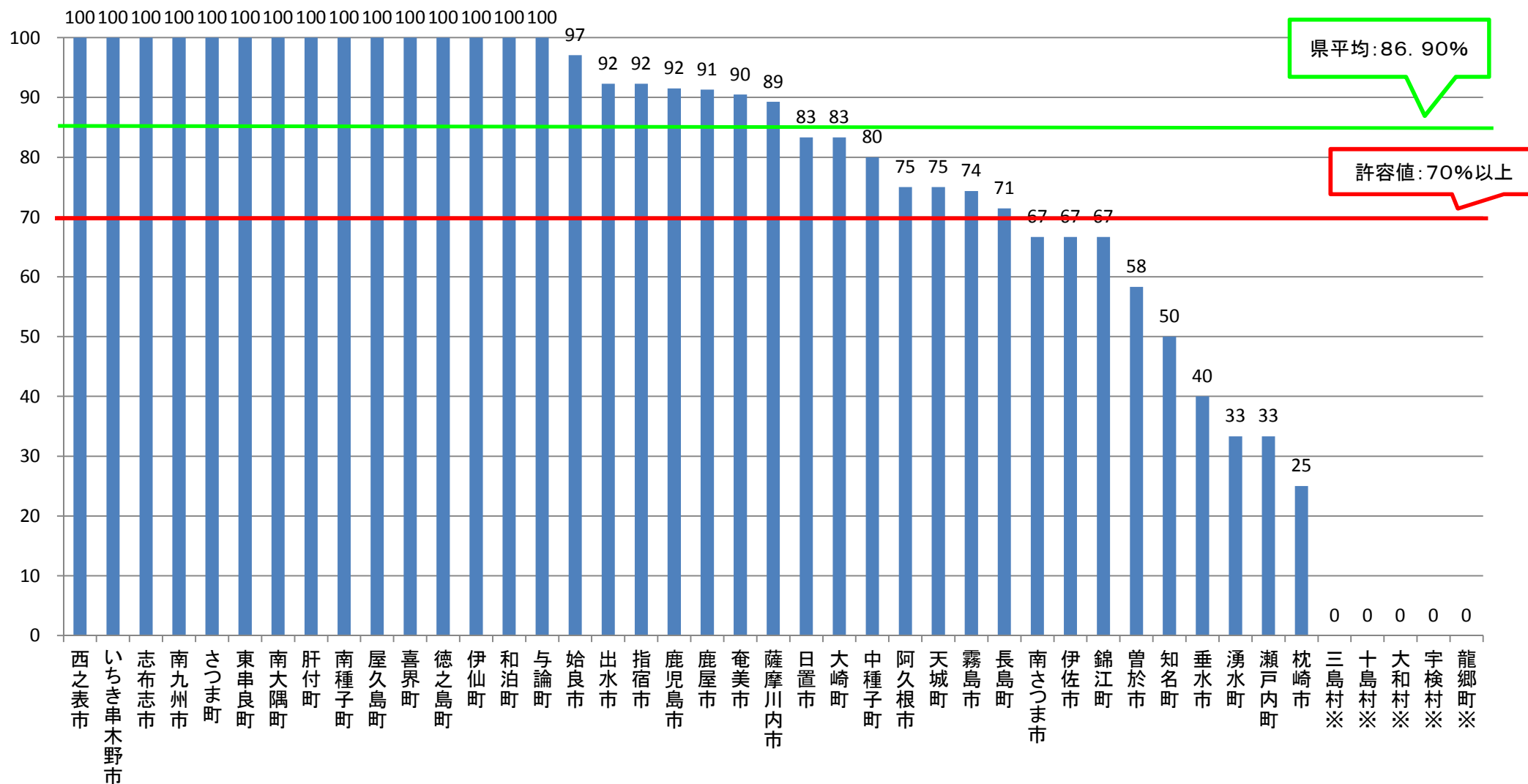


H23年度 各市町村別 精検受診率(乳がん検診)



※十島村、喜界町はH23年度は乳がん検診を実施していないため、精検受診率は0%となっている。

H23年度 各市町村別 精検受診率(子宮がん検診)



※三島村, 十島村, 大和村, 宇検村, 龍郷町は要精検者数が0人のため, 精検受診率は0%となっている。