

鹿児島県感染症情報

2013年 第33週報 (8月12日~8月18日)

発行：鹿児島県環境保健センター

《感染症のホームページアドレス <http://www.pref.kagoshima.jp/kenko-fukushi/kenko-iryo/kansen/index.html>》

腸管出血性大腸菌感染症による集団発生防止のため、調理の際の注意点に加えて、患者の介護をする人は、手袋の交換とこまめな手洗いをし、入浴・プールの使用等についても注意を払ってください。

★ **腸管出血性大腸菌感染症の発生動向とその予防対策**

平成25年における腸管出血性大腸菌感染症の届出状況は、今週の4例を含めて51例(患者29例、無症状病原体保有者22例)となり、血清型では、O157(22例、43.1%)、O26(12例、23.5%)、型不明(9例、17.6%)の順に多い報告数でした。

図には、平成21~25年の週別届出状況を示してあります。集団発生があった週では、届出の増加が顕著となっています。秋季にも集団発生がみられることから、引き続き、感染防止策(調理する際の十分な加熱や生肉が触れたまな板・包丁・食器類の消毒、オムツ交換後の手洗い等)に努めてください。

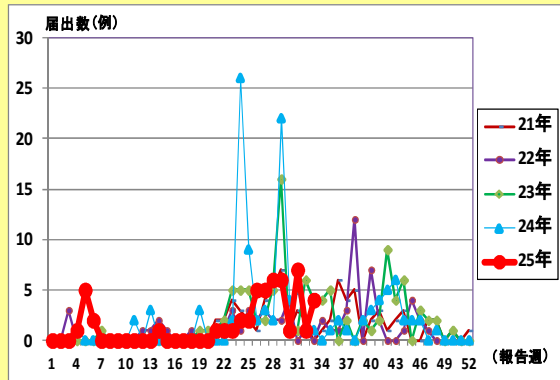


図 平成21~25年の週別届出状況

重症熱性血小板減少症候群(SFTS)の感染防止のため、草むらや藪などに入る時は、着衣等をチェックしてください。

★ **重症熱性血小板減少症候群(SFTS)の発生動向とその予防対策**

本疾患は、平成25年3月4日四類感染症に指定されて以降、本県における届出数が、4例(男性2例、女性2例)です。年齢別にみると、50歳代(2例)、40歳代、80歳代(それぞれ1例)となっており、症状としては、発熱、血小板減少、白血球減少、リンパ節腫脹が全例でみられ、刺し口が認められた症例は、2例でした。本ウイルスを保有しているマダニに刺されることにより感染することから、予防方法としては、草むらや藪などに立ち入る際には、長ぐつ、長袖、長ズボンを着用するなど、マダニに刺されないよう肌の露出を少なくすることを心がけてください。

今週のRSウイルス感染症の報告数(85人)は、前週(88人)と比べ、減少しました。保健所別の定点当たり報告数は、出水(7.67)、始良(2.43)、鹿屋(2.20)の順に多い報告数です。予防方法としての手洗いの励行を徹底してください。

今週の咽頭結膜熱の報告数は、2週連続で増加しました。前週の報告数を上回った保健所は、伊集院(5.00)、川薩(2.75)、鹿屋(1.20)、大口(0.50)、志布志(0.33)で、予防方法としては、水泳前後のシャワー等が大切です。

今週の手足口病の報告数(289人)は、前週(351人)と比べ、減少しましたが、流行発生警報域にある保健所が9保健所もあることから、今後ともその動向には注意が必要です。しっかりとした手洗い・手指消毒を行ってください。

☆ **一~五類感染症(全数報告疾患)の発生状況**

一類感染症	発生報告なし
二類感染症	結核10例(肺結核6例、無症状病原体保有者4例)
三類感染症	腸管出血性大腸菌感染症4例【血清型/毒素型：O26/VT1(3例)、O157/VT1VT2(1例)】
四~五類感染症	発生報告なし

☆ **定点報告疾患の発生状況**

- ・今週の定点医療機関は、インフルエンザ定点93、小児科定点55です。
- ・第33週の定点把握対象疾患の総報告数は923人で、前週(1058人)より135人少なかった(詳細については後述)。
- ・流行発生警報の基準値(開始基準値及び終息基準値)以上の保健所

【手足口病(開始5.0、終息2.0)】：西之表(17.00)、名瀬(12.33)、鹿児島市(7.69)、川薩(6.25)、鹿屋(5.80)、指宿(5.50)、伊集院(4.75)、加世田(4.33)、出水(4.33)、【ヘルパンギーナ(開始6.0、終息2.0)】：加世田(5.00)、指宿(3.50)

【咽頭結膜熱(開始3.0、終息1.0)】：伊集院(5.00)、鹿児島市(2.69)、西之表(1.00)

- ・流行発生注意報の基準値以上の保健所

今週は、流行発生注意報域の保健所はなかった。

※ (数値) は定点当たり報告数
 ※ アンダーラインは今週基準値以上の保健所

☆定点報告疾患（定点当たり報告数の上位3疾患の発生状況）

(1) 手足口病

第33週の手足口病の報告数は289人で、前週より62人少なく、定点当たりの報告数は5.25であった。

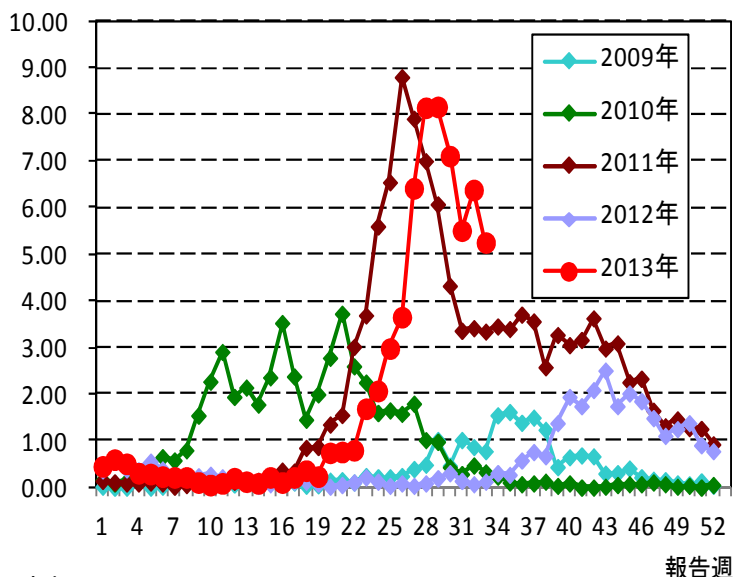
年齢別では、1歳(121人)、2歳(68人)、6～11ヶ月(40人)の順に多かった。

保健所別の定点当たり報告数は、西之表保健所(17.00)、名瀬保健所(12.33)、鹿児島市保健所(7.69)の順に多い。

川薩保健所(6.25)が12週連続、鹿児島市保健所が9週連続、加世田保健所(4.33)が8週連続、鹿屋保健所(5.80)、指宿保健所(5.50)、伊集院保健所(4.75)が7週連続、西之表保健所が6週連続、出水保健所(4.33)が5週連続、名瀬保健所が3週連続で流行発生警報域である。

人/定点

手足口病



(2) 感染性胃腸炎

第33週の感染性胃腸炎の報告数は220人で、前週より23人少なく、定点当たりの報告数は4.00であった。

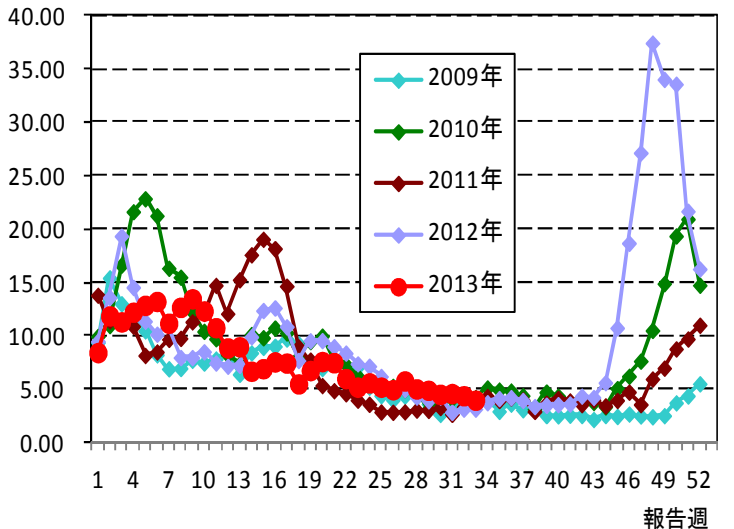
年齢別では、1歳(29人)、10～14歳(26人)、3歳(23人)の順に多かった。

保健所別の定点当たり報告数は、加世田保健所(12.00)、鹿屋保健所(10.80)、指宿保健所(6.50)の順に多い。

流行発生警報域の保健所は、16週連続でなかった。

人/定点

感染性胃腸炎



(3) ヘルパンギーナ

第33週のヘルパンギーナの報告数は106人で、前週より37人少なく、定点当たりの報告数は1.93であった。

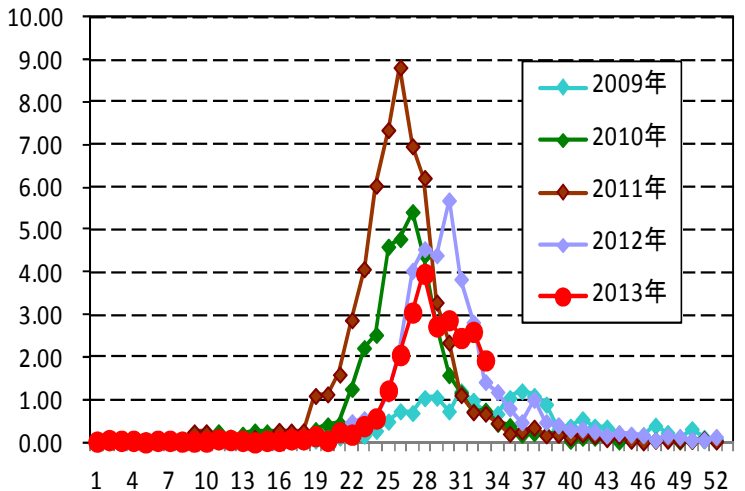
年齢別では、1歳(38人)、2歳(20人)、3歳(13人)の順に多かった。

保健所別の定点当たり報告数は、加世田保健所(5.00)、川薩保健所(3.75)、指宿保健所(3.50)の順に多い。

加世田保健所が7週連続、指宿保健所が5週連続で流行発生警報域である。

人/定点

ヘルパンギーナ



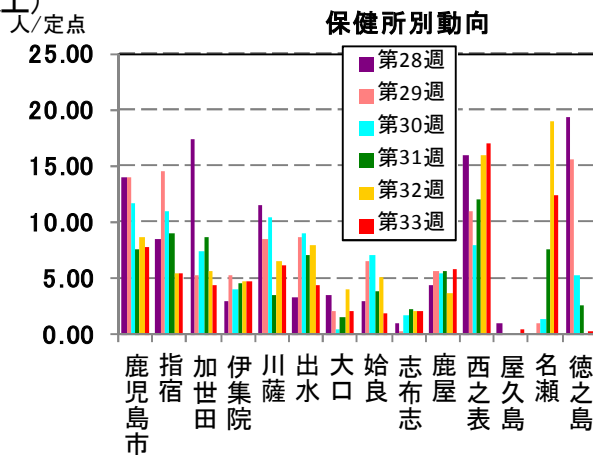
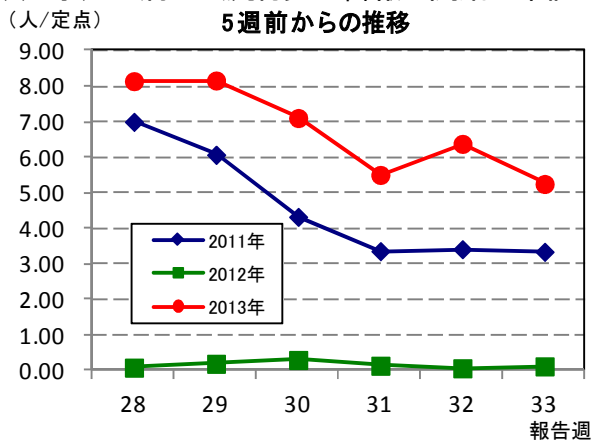
報告週

☆鹿児島県の妊婦における風しん抗体検査の調査事業結果報告

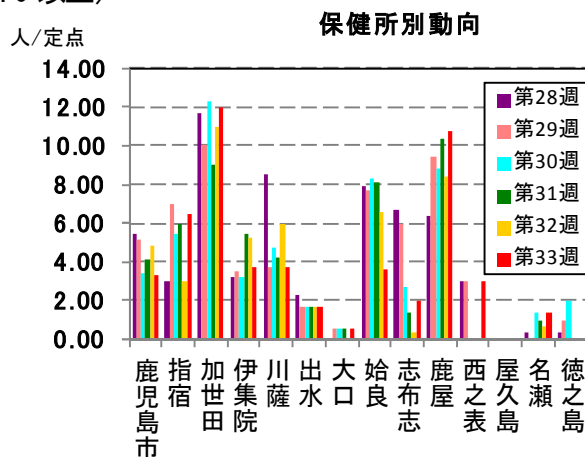
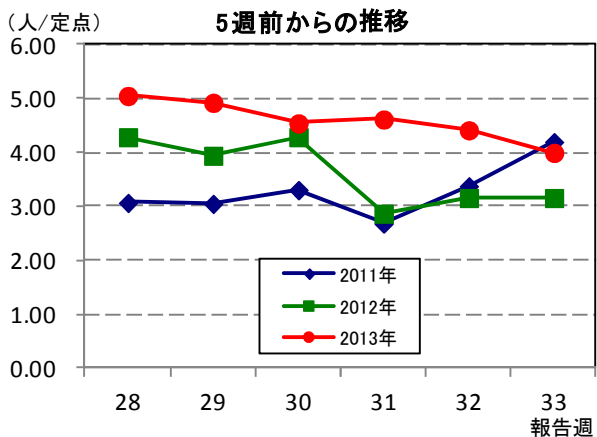
妊婦の風しん抗体保有状況(7月)					
HI法(倍)	8倍未満	8倍	16倍	32倍以上	検査総件数 (人)
LA法(IU/ml)	～7	8～15	16～31	32～	
7月計	75	122	222	655	1,074
2013年累計 (%)	592 (7.8)	755 (10.0)	1462 (19.3)	4762 (62.9)	7,571

☆上位3疾患の5週間前からの定点あたり報告数及び保健所別動向

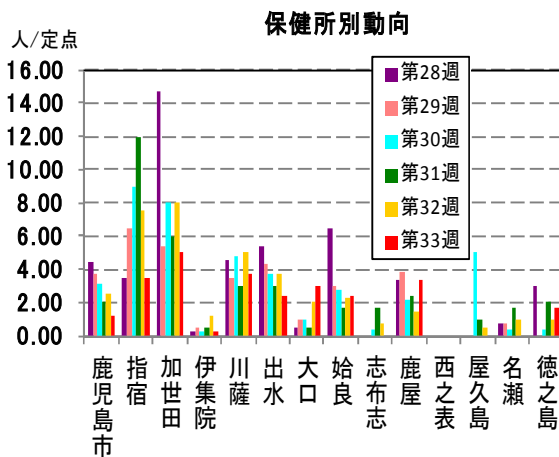
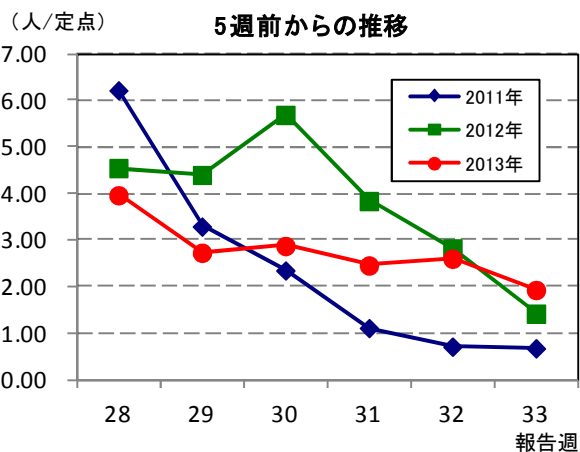
(1) 手足口病 (流行発生警報は開始基準値 5.0 以上)



(2) 感染性胃腸炎 (流行発生警報は開始基準値 20.0 以上)

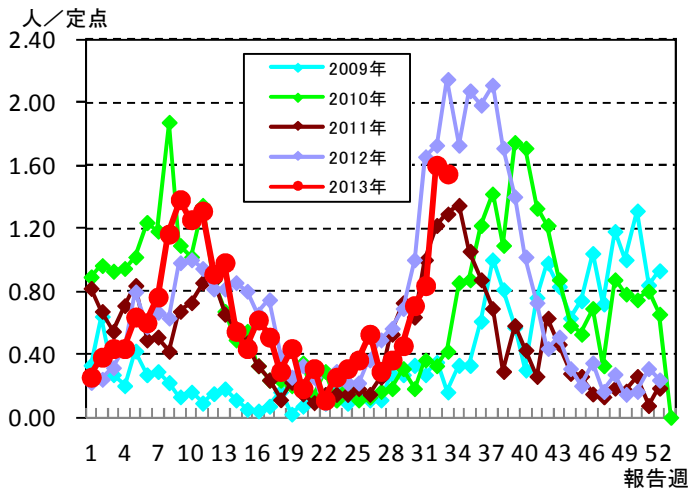


(3) ヘルパンギーナ (流行発生警報は開始基準値 6.0 以上)

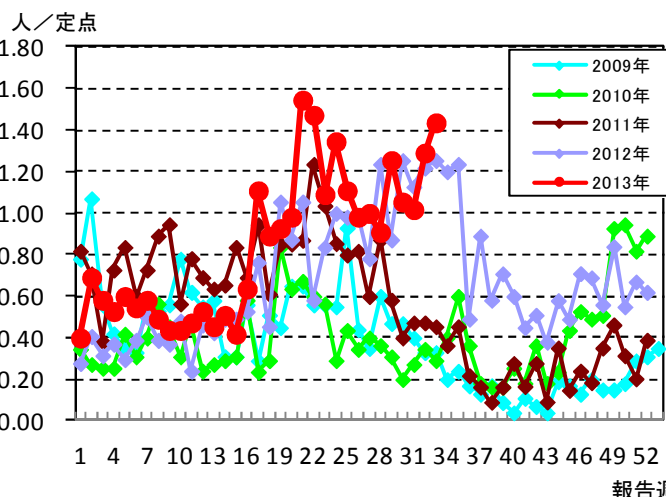


☆注目される感染症の発生状況

★RS ウイルス感染症の発生状況 (鹿児島県)



★咽頭結膜熱の発生状況 (鹿児島県)



☆定点報告疾患の発生状況

2013年	(報告週)	第33週
-------	-------	------

定点種別	定点報告疾患	報告数	定点当り	累積報告数 (2013年)
インフルエンザ定点 (内科・小児科定点)	インフルエンザ	-	-	29,062
小児科定点	RSウイルス感染症	85	1.55	1,166
	○ 咽頭結膜熱	79	1.44	1,525
	○ A群溶血性レンサ球菌咽頭炎	51	0.93	2,434
	感染性胃腸炎	220	4.00	14,574
	水痘	33	0.60	3,531
	手足口病	289	5.25	3,539
	伝染性紅斑	1	0.02	66
	突発性発しん	40	0.73	1,044
	百日咳	-	-	10
	ヘルパンギーナ	106	1.93	1,379
	流行性耳下腺炎	11	0.20	490
眼科定点	急性出血性結膜炎	-	-	-
	○ 流行性角結膜炎	5	0.71	204
基幹定点	○ 細菌性髄膜炎	2	0.17	8
	無菌性髄膜炎	1	0.08	12
	マイコプラズマ肺炎	-	-	117
	クラミジア肺炎	-	-	3
報告数合計		923		59,164

☆5週間前からの疾患別報告数・定点当たり報告数

		5週前 (2013年28週)	4週前 (2013年29週)	3週前 (2013年30週)	2週前 (2013年31週)	1週前 (2013年32週)	今週 (2013年33週)
インフルエンザ	報告数	2	2	-	-	-	-
	定点当り	0.02	0.02	-	-	-	-
RSウイルス感染症	報告数	20	25	39	46	88	85
	定点当り	0.36	0.45	0.71	0.84	1.60	1.55
咽頭結膜熱	報告数	50	69	58	56	71	79
	定点当り	0.91	1.25	1.05	1.02	1.29	1.44
A群溶血性レンサ球菌咽頭炎	報告数	75	56	66	61	50	51
	定点当り	1.36	1.02	1.20	1.11	0.91	0.93
感染性胃腸炎	報告数	278	271	250	254	243	220
	定点当り	5.05	4.93	4.55	4.62	4.42	4.00
水痘	報告数	44	42	32	53	35	33
	定点当り	0.80	0.76	0.58	0.96	0.64	0.60
手足口病	報告数	448	449	391	303	351	289
	定点当り	8.15	8.16	7.11	5.51	6.38	5.25
伝染性紅斑	報告数	1	3	1	2	1	1
	定点当り	0.02	0.05	0.02	0.04	0.02	0.02
突発性発しん	報告数	42	24	29	37	46	40
	定点当り	0.76	0.44	0.53	0.67	0.84	0.73
百日咳	報告数	-	-	3	-	-	-
	定点当り	-	-	0.05	-	-	-
ヘルパンギーナ	報告数	218	150	158	135	143	106
	定点当り	3.96	2.73	2.87	2.45	2.60	1.93
流行性耳下腺炎	報告数	18	16	12	14	27	11
	定点当り	0.33	0.29	0.22	0.25	0.49	0.20
急性出血性結膜炎	報告数	-	-	-	-	-	-
	定点当り	-	-	-	-	-	-
流行性角結膜炎	報告数	3	7	2	2	1	5
	定点当り	0.43	1.00	0.29	0.29	0.14	0.71
細菌性髄膜炎(真菌性を含む)	報告数	1	1	-	-	-	2
	定点当り	0.08	0.08	-	-	-	0.17
無菌性髄膜炎	報告数	-	-	-	-	1	1
	定点当り	-	-	-	-	0.08	0.08
マイコプラズマ肺炎	報告数	2	-	-	-	-	-
	定点当り	0.17	-	-	-	-	-
クラミジア肺炎(オウム病は除く)	報告数	-	-	-	1	1	-
	定点当り	-	-	-	0.08	0.08	-

疾病別保健所別患者報告数及び定点当たり報告数(男女合計)

2013年33週(08月12日～08月18日)

	インフルエンザ		RSウイルス感染症		咽頭結膜熱		A群溶血性レンサ球菌咽頭炎		感染性胃腸炎		水痘		手足口病		伝染性紅斑		突発性発疹	
	報告数	定点当り	報告数	定点当り	報告数	定点当り	報告数	定点当り	報告数	定点当り	報告数	定点当り	報告数	定点当り	報告数	定点当り	報告数	定点当り
総数	0	0.00	85	1.55	79	1.44	51	0.93	220	4.00	33	0.60	289	5.25	1	0.02	40	0.73
鹿児島市	-	-	17	1.31	35	2.69	17	1.31	43	3.31	10	0.77	100	7.69	1	0.08	13	1.00
指宿	-	-	-	-	1	0.50	-	-	13	6.50	-	-	11	5.50	-	-	1	0.50
加世田	-	-	2	0.67	-	-	3	1.00	36	12.00	2	0.67	13	4.33	-	-	4	1.33
伊集院	-	-	4	1.00	20	5.00	2	0.50	15	3.75	1	0.25	19	4.75	-	-	-	-
川薩	-	-	3	0.75	11	2.75	7	1.75	15	3.75	4	1.00	25	6.25	-	-	7	1.75
出水	-	-	23	7.67	2	0.67	3	1.00	5	1.67	7	2.33	13	4.33	-	-	-	-
大口	-	-	3	1.50	1	0.50	-	-	1	0.50	-	-	4	2.00	-	-	-	-
始良	-	-	17	2.43	-	-	3	0.43	25	3.57	5	0.71	13	1.86	-	-	5	0.71
志布志	-	-	1	0.33	1	0.33	1	0.33	6	2.00	2	0.67	6	2.00	-	-	-	-
鹿屋	-	-	11	2.20	6	1.20	7	1.40	54	10.80	2	0.40	29	5.80	-	-	6	1.20
西之表	-	-	1	1.00	1	1.00	-	-	3	3.00	-	-	17	17.00	-	-	-	-
屋久島	-	-	1	0.50	-	-	-	-	-	-	-	-	1	0.50	-	-	-	-
名瀬	-	-	2	0.67	-	-	4	1.33	4	1.33	-	-	37	12.33	-	-	2	0.67
徳之島	-	-	-	-	1	0.33	4	1.33	-	-	-	-	1	0.33	-	-	2	0.67

	百日咳		ヘルパンギーナ		流行性耳下腺炎		急性出血性結膜炎		流行性角結膜炎		細菌性髄膜炎(真菌性を含む)		無菌性髄膜炎		マイコプラズマ肺炎		クラミジア肺炎(オウム病は除く)	
	報告数	定点当り	報告数	定点当り	報告数	定点当り	報告数	定点当り	報告数	定点当り	報告数	定点当り	報告数	定点当り	報告数	定点当り	報告数	定点当り
総数	0	0.00	106	1.93	11	0.20	0	0.00	5	0.71	2	0.17	1	0.08	0	0.00	0	0.00
鹿児島市	-	-	16	1.23	-	-	-	-	4	1.00	1	1.00	1	1.00	-	-	-	-
指宿	-	-	7	3.50	-	-	-	-	-	-	-	-	-	-
加世田	-	-	15	5.00	-	-	-	-	-	-	-	-	-	-
伊集院	-	-	1	0.25	4	1.00	-	-	-	-	-	-	-	-
川薩	-	-	15	3.75	-	-	-	-	1	1.00	-	-	-	-	-	-	-	-
出水	-	-	7	2.33	-	-	-	-	-	-	-	-	-	-
大口	-	-	6	3.00	-	-	-	-	-	-	-	-	-	-
始良	-	-	17	2.43	1	0.14	-	-	-	-	-	-	-	-	-	-	-	-
志布志	-	-	-	-	-	-	-	-	-	-	-	-	-	-
鹿屋	-	-	17	3.40	5	1.00	-	-	-	-	-	-	-	-	-	-	-	-
西之表	-	-	-	-	-	-	-	-	-	-	-	-	-	-
屋久島	-	-	-	-	-	-
名瀬	-	-	-	-	1	0.33	1	1.00	-	-	-	-	-	-
徳之島	-	-	5	1.67	-	-

年齢階級別疾病別患者報告数及び定点当たり報告数（男女合計）

2013年33週(08月12日～08月18日)

(インフルエンザ定点報告疾病)		合計	～5ヶ月	～11ヶ月	1歳	2	3	4	5	6	7	8	9	10～14	15～19	20～29	30～39	40～49	50～59	60～69	70～79	80歳～
インフルエンザ	報告数	-	-	-	-	-	-	-	-	-	-	-	-	-	-	-	-	-	-	-	-	-
	定点当り	-	-	-	-	-	-	-	-	-	-	-	-	-	-	-	-	-	-	-	-	-
(小児科定点報告疾病)		合計	～5ヶ月	～11ヶ月	1歳	2	3	4	5	6	7	8	9	10～14	15～19	20歳～						
RSウイルス感染症	報告数	85	10	19	37	9	6	2	-	1	-	-	-	1	-	-	-	-	-	-	-	-
	定点当り	1.55	0.18	0.35	0.67	0.16	0.11	0.04	-	0.02	-	-	-	0.02	-	-	-	-	-	-	-	-
咽頭結膜熱	報告数	79	1	2	10	14	14	9	8	11	1	-	2	7	-	-	-	-	-	-	-	-
	定点当り	1.44	0.02	0.04	0.18	0.25	0.25	0.16	0.15	0.20	0.02	-	0.04	0.13	-	-	-	-	-	-	-	-
A群溶血性レンサ球菌咽頭炎	報告数	51	-	-	1	3	9	5	8	11	1	3	3	5	-	2	-	-	-	-	-	-
	定点当り	0.93	-	-	0.02	0.05	0.16	0.09	0.15	0.20	0.02	0.05	0.05	0.09	-	0.04	-	-	-	-	-	-
感染性胃腸炎	報告数	220	8	17	29	18	23	21	14	13	12	9	8	26	7	15	-	-	-	-	-	-
	定点当り	4.00	0.15	0.31	0.53	0.33	0.42	0.38	0.25	0.24	0.22	0.16	0.15	0.47	0.13	0.27	-	-	-	-	-	-
水痘	報告数	33	1	4	5	8	8	2	2	1	1	-	-	1	-	-	-	-	-	-	-	-
	定点当り	0.60	0.02	0.07	0.09	0.15	0.15	0.04	0.04	0.02	0.02	-	-	0.02	-	-	-	-	-	-	-	-
手足口病	報告数	289	3	40	121	68	23	12	7	4	2	-	2	1	-	6	-	-	-	-	-	-
	定点当り	5.25	0.05	0.73	2.20	1.24	0.42	0.22	0.13	0.07	0.04	-	0.04	0.02	-	0.11	-	-	-	-	-	-
伝染性紅斑	報告数	1	-	-	1	-	-	-	-	-	-	-	-	-	-	-	-	-	-	-	-	-
	定点当り	0.02	-	-	0.02	-	-	-	-	-	-	-	-	-	-	-	-	-	-	-	-	-
突発性発しん	報告数	40	1	12	21	4	1	-	1	-	-	-	-	-	-	-	-	-	-	-	-	-
	定点当り	0.73	0.02	0.22	0.38	0.07	0.02	-	0.02	-	-	-	-	-	-	-	-	-	-	-	-	-
百日咳	報告数	-	-	-	-	-	-	-	-	-	-	-	-	-	-	-	-	-	-	-	-	-
	定点当り	-	-	-	-	-	-	-	-	-	-	-	-	-	-	-	-	-	-	-	-	-
ヘルパンギーナ	報告数	106	2	11	38	20	13	12	3	2	1	-	1	1	-	2	-	-	-	-	-	-
	定点当り	1.93	0.04	0.20	0.69	0.36	0.24	0.22	0.05	0.04	0.02	-	0.02	0.02	-	0.04	-	-	-	-	-	-
流行性耳下腺炎	報告数	11	-	-	1	-	1	2	4	-	1	1	-	1	-	-	-	-	-	-	-	-
	定点当り	0.20	-	-	0.02	-	0.02	0.04	0.07	-	0.02	0.02	-	0.02	-	-	-	-	-	-	-	-
(眼科定点報告疾病)		合計	～5ヶ月	～11ヶ月	1歳	2	3	4	5	6	7	8	9	10～14	15～19	20～29	30～39	40～49	50～59	60～69	70歳～	
急性出血性結膜炎	報告数	-	-	-	-	-	-	-	-	-	-	-	-	-	-	-	-	-	-	-	-	-
	定点当り	-	-	-	-	-	-	-	-	-	-	-	-	-	-	-	-	-	-	-	-	-
流行性角結膜炎	報告数	5	-	-	-	-	-	-	1	1	-	-	-	-	-	-	-	-	2	-	1	-
	定点当り	0.71	-	-	-	-	-	-	0.14	0.14	-	-	-	-	-	-	-	-	0.29	-	0.14	-
(基幹定点報告疾病)		合計	0歳	1～4	5～9	10～14	15～19	20～24	25～29	30～34	35～39	40～44	45～49	50～54	55～59	60～64	65～69	70歳～				
細菌性髄膜炎(真菌性を含む)	報告数	2	-	-	1	-	-	-	-	-	-	-	-	1	-	-	-	-	-	-	-	-
	定点当り	0.17	-	-	0.08	-	-	-	-	-	-	-	-	0.08	-	-	-	-	-	-	-	-
無菌性髄膜炎	報告数	1	-	-	-	1	-	-	-	-	-	-	-	-	-	-	-	-	-	-	-	
	定点当り	0.08	-	-	-	0.08	-	-	-	-	-	-	-	-	-	-	-	-	-	-	-	
マイコプラズマ肺炎	報告数	-	-	-	-	-	-	-	-	-	-	-	-	-	-	-	-	-	-	-	-	
	定点当り	-	-	-	-	-	-	-	-	-	-	-	-	-	-	-	-	-	-	-	-	
クラミジア肺炎(オウム病は除く)	報告数	-	-	-	-	-	-	-	-	-	-	-	-	-	-	-	-	-	-	-	-	
	定点当り	-	-	-	-	-	-	-	-	-	-	-	-	-	-	-	-	-	-	-	-	