

鹿児島県感染症情報

2013年 第34週報 (8月19日~8月25日)

発行：鹿児島県環境保健センター

《感染症のホームページアドレス <http://www.pref.kagoshima.jp/kenko-fukushi/kenko-iryu/kansen/index.html>》

今年の腸管出血性大腸菌感染症は、平成21年以降の届出状況と比べると、平成24年、平成23年に次いで多い状況で推移しています。引き続き、食品の保存、調理の注意点、手洗いの励行等により発生防止に努めてください。

★ 腸管出血性大腸菌感染症の発生動向とその予防対策

平成25年における腸管出血性大腸菌感染症の届出状況は、今週の1例を含めて52例(患者30例、無症状病原体保有者22例)となり、性別では、男性24例、女性28例でした。届出患者の症状別をみると、水様性下痢(22例, 73.3%)、血便(20例, 66.7%)、腹痛(19例, 63.3%)、発熱(11例, 36.7%)、嘔吐(3例, 10.0%)の順に多く、溶血性尿毒症症候群(HUS)の症例は、1例のみでした。図には、平成21~25年における年別・週別・累積届出数の推移を示してあります。本年は、平成24年、平成23年に次いで、多い状況です。

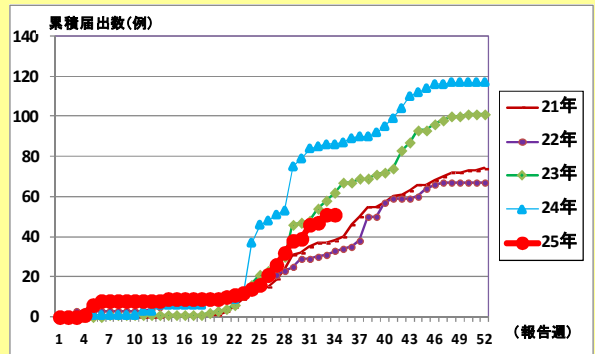


図 平成21~25年における年別・週別・累積届出数の推移

重症熱性血小板減少症候群(SFTS)の全国届出状況を見ると、西日本に多い傾向が続いています。予防対策としては、マダニに刺されないような服装の工夫と、野山等での作業後には、マダニが付いていないか良く確認することが大切です。

★ 重症熱性血小板減少症候群の発生動向とその予防対策

平成25年における重症熱性血小板減少症候群の届出状況は、今週の1例を含めて5例(男性3例、女性2例)となりました。今週時点の都道府県別届出数をみると、最も多いのが愛媛県(6例)で、次いで、鹿児島県(5例)となっており、以下、長崎県(4例)、山口県、高知県、宮崎県(それぞれ3例)と、西日本に多い傾向が続いています。

予防対策としては、野山・畑・山林等に入る時には、長い靴下をはき、ダニが侵入しやすいズボンの隙間、長袖の袖口、襟首などなるべく全身の肌の露出を少なくする工夫が必要です。

今週の感染性胃腸炎の報告数(271人)は、前週(220人)と比べ、増加しました。この時期の感染性胃腸炎の主な起原病原体は、細菌性によるものです。食中毒の一般的な予防方法に準じ、手洗いの励行等を徹底してください。

☆一~五類感染症(全数報告疾患)の発生状況

一類感染症	発生報告なし
二類感染症	結核5例(肺結核3例、頸部リンパ節炎1例、無症状病原体保有者1例)
三類感染症	腸管出血性大腸菌感染症【血清型/毒素型: O103/VT1(1例)】
四類感染症	重症熱性血小板減少症候群1例
五類感染症	風しん2例

☆定点報告疾患の発生状況

・今週の定点医療機関は、インフルエンザ定点93、小児科定点55です。

・第34週の定点把握対象疾患の総報告数は811人で、前週(923)より112人少なかった(詳細については後述)。

・**流行発生警報**の基準値(開始基準値及び終息基準値)以上の保健所

【手足口病(開始5.0、終息2.0)】: 西之表(10.00)、名瀬(8.33)、指宿(6.50)、川薩(6.25)、鹿児島市(5.08)、出水(5.00)、鹿屋(4.80)、加世田(3.33)、伊集院(2.75)、【ヘルパンギーナ(開始6.0、終息2.0)】: 指宿(2.00)

【咽頭結膜熱(開始3.0、終息1.0)】: 伊集院(3.50)、鹿児島市(2.38)

・**流行発生注意報**の基準値以上の保健所

今週は、流行発生注意報域の保健所はなかった。

※ (数値) は定点当たり報告数
 ※ アンダーラインは今週基準値以上の保健所

☆定点報告疾患（定点当たり報告数の上位3疾患の発生状況）

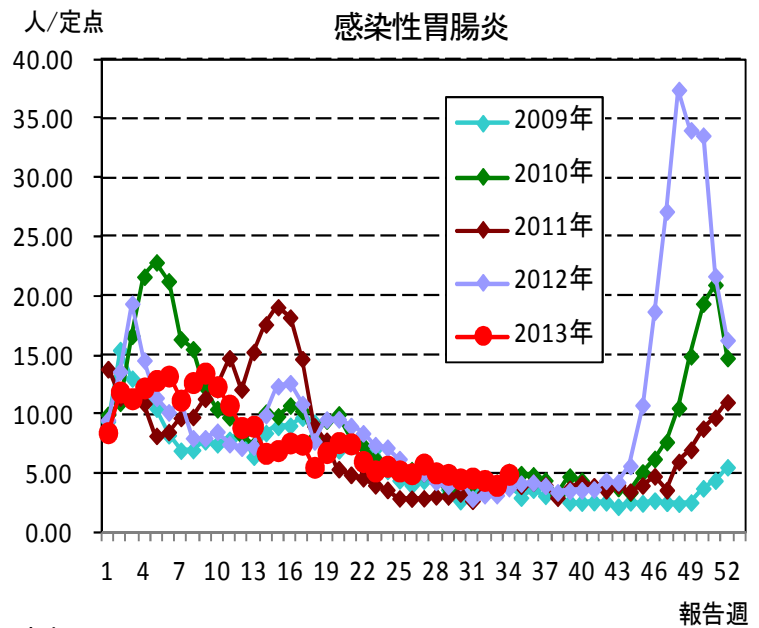
(1) 感染性胃腸炎

第34週の感染性胃腸炎の報告数は271人で、前週より51人多く、定点当たりの報告数は4.93であった。

年齢別では、1歳(43人)、2歳(32人)、3歳(28人)の順に多かった。

保健所別の定点当たり報告数は、鹿屋保健所(9.40)、加世田保健所(9.33)、伊集院保健所(8.75)の順に多い。

流行発生警報域の保健所は、17週連続でなかった。



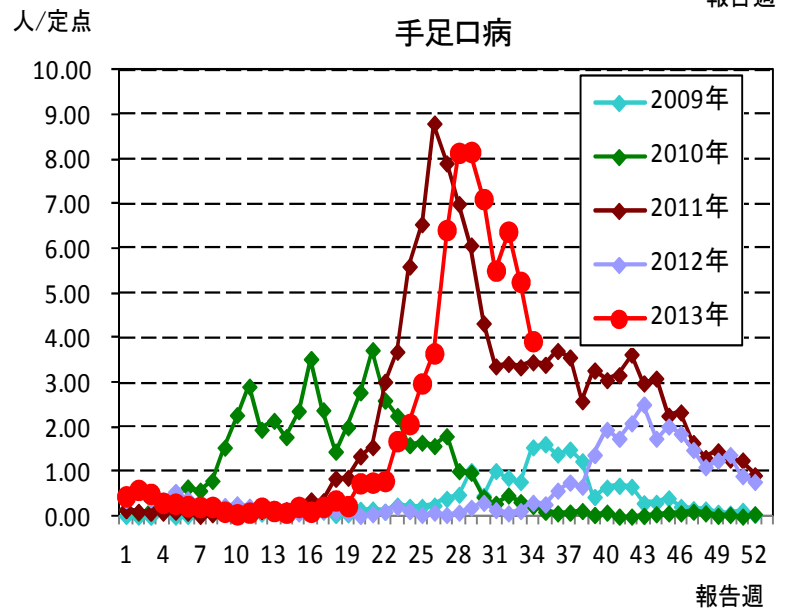
(2) 手足口病

第34週の手足口病の報告数は216人で、前週より73人少なく、定点当たりの報告数は3.93であった。

年齢別では、1歳(86人)、6~11ヶ月(32人)、2歳(31人)の順に多かった。

保健所別の定点当たり報告数は、西之表保健所(10.00)、名瀬保健所(8.33)、指宿保健所(6.50)の順に多い。

川薩保健所(6.25)が13週連続、鹿児島市保健所(5.08)が10週連続、加世田保健所(3.33)が9週連続、指宿保健所、鹿屋保健所(4.80)、伊集院保健所(2.75)が8週連続、西之表保健所が7週連続、出水保健所(5.00)が6週連続、名瀬保健所が4週連続で流行発生警報域である。

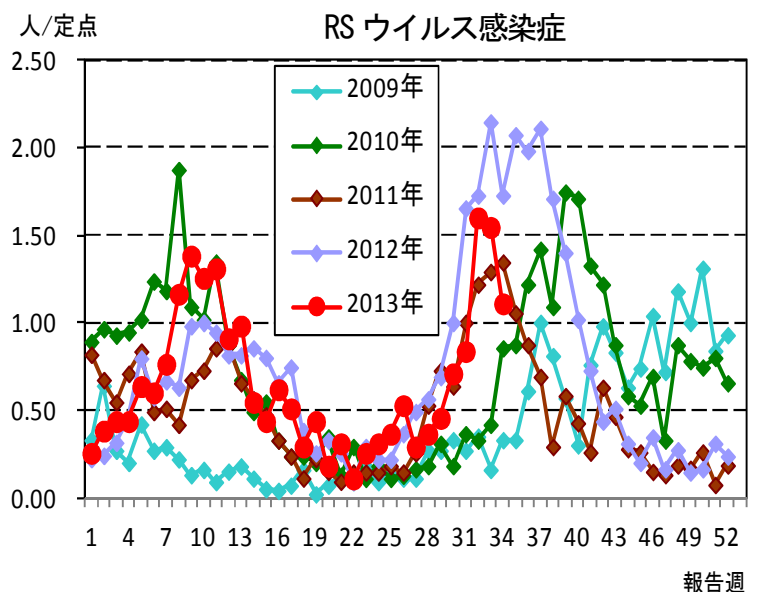


(3) RSウイルス感染症

第34週のRSウイルス感染症の報告数は61人で、前週より24人少なく、定点当たりの報告数は1.11であった。

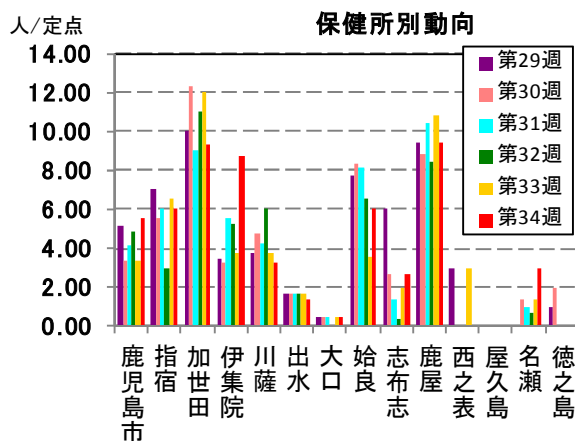
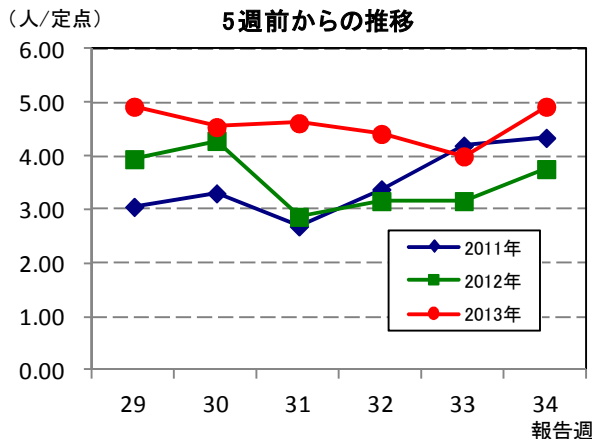
年齢別では、1歳(25人)、6~11ヶ月(16人)、5ヶ月未満、2歳(それぞれ7人)の順に多かった。

保健所別の定点当たり報告数は、出水保健所(6.00)、西之表保健所(2.00)、鹿児島市保健所(1.62)の順に多い。

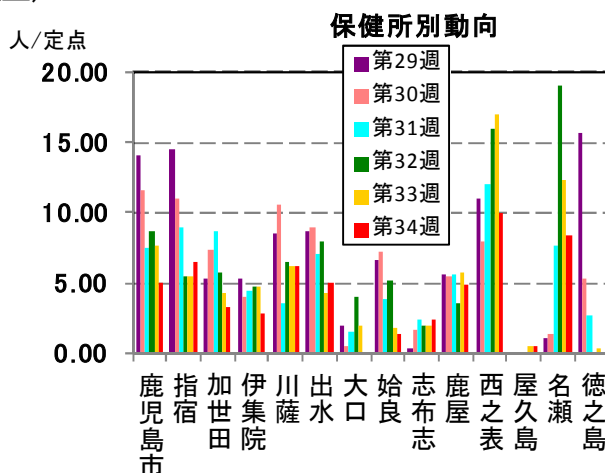
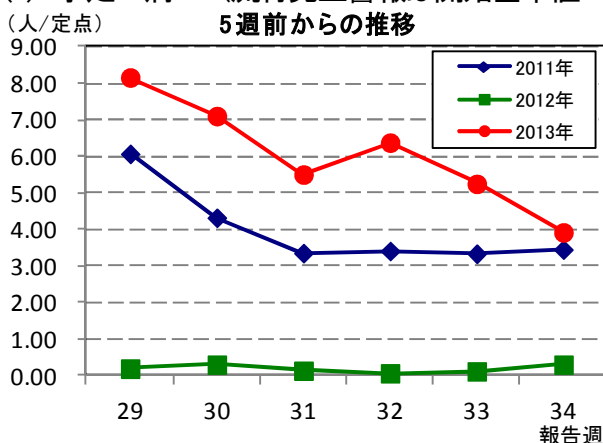


☆上位3疾患の5週間前からの定点あたり報告数及び保健所別動向

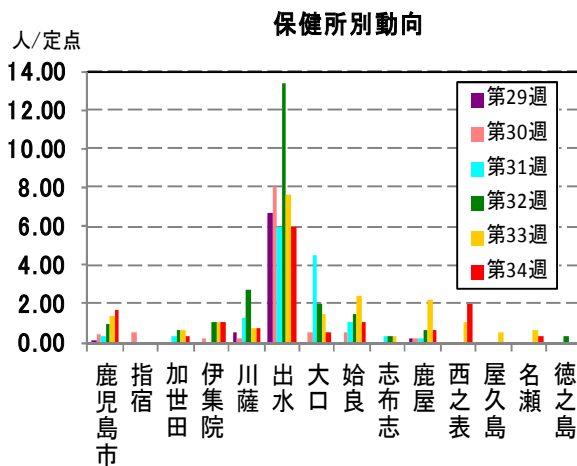
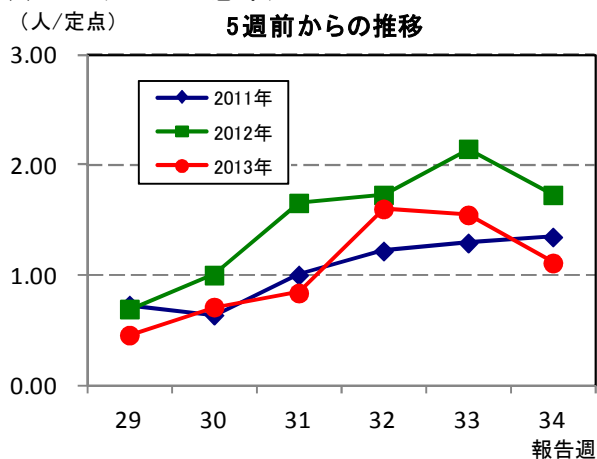
(1) 感染性胃腸炎 (流行発生警報は開始基準値 20.0 以上)



(2) 手足口病 (流行発生警報は開始基準値 5.0 以上)

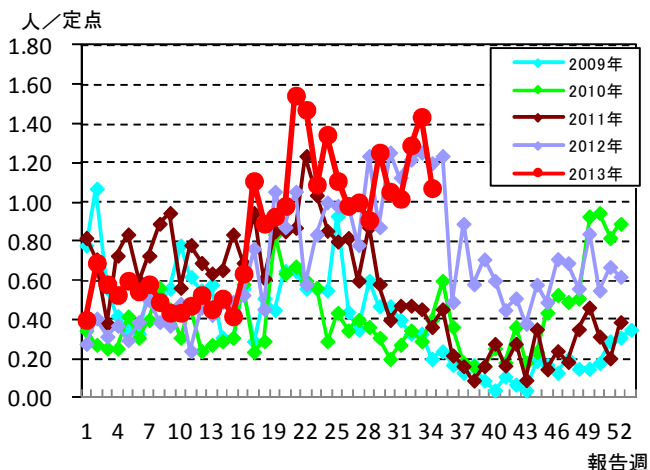


(3) RSウイルス感染症

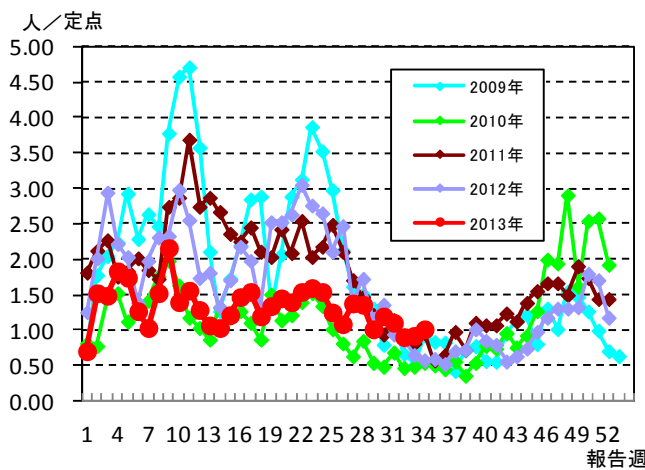


☆注目される感染症の発生状況

★咽頭結膜熱の発生状況 (鹿児島県)



★A 群溶血性レンサ球菌咽頭炎の発生状況 (鹿児島県)



☆定点報告疾患の発生状況

2013年	(報告週)	第34週
-------	-------	------

定点種別	定点報告疾患	報告数	定点当り	累積報告数 (2013年)
インフルエンザ定点 (内科・小児科定点)	インフルエンザ	—	—	29,062
小児科定点	RSウイルス感染症	61	1.11	1,227
	咽頭結膜熱	59	1.07	1,584
	○ A群溶血性レンサ球菌咽頭炎	56	1.02	2,490
	○ 感染性胃腸炎	271	4.93	14,845
	水痘	30	0.55	3,561
	手足口病	216	3.93	3,755
	伝染性紅斑	—	—	66
	○ 突発性発しん	45	0.82	1,089
	百日咳	—	—	10
	ヘルパンギーナ	57	1.04	1,436
	流行性耳下腺炎	11	0.20	501
眼科定点	急性出血性結膜炎	—	—	—
	流行性角結膜炎	4	0.57	208
基幹定点	細菌性髄膜炎	—	—	8
	無菌性髄膜炎	—	—	12
	○ マイコプラズマ肺炎	1	0.08	118
	クラミジア肺炎	—	—	3
報告数合計		811		59,975

☆5週間前からの疾患別報告数・定点当たり報告数

		5週前 (2013年29週)	4週前 (2013年30週)	3週前 (2013年31週)	2週前 (2013年32週)	1週前 (2013年33週)	今週 (2013年34週)
インフルエンザ	報告数	2	—	—	—	—	—
	定点当り	0.02	—	—	—	—	—
RSウイルス感染症	報告数	25	39	46	88	85	61
	定点当り	0.45	0.71	0.84	1.60	1.55	1.11
咽頭結膜熱	報告数	69	58	56	71	79	59
	定点当り	1.25	1.05	1.02	1.29	1.44	1.07
A群溶血性レンサ球菌咽頭炎	報告数	56	66	61	50	51	56
	定点当り	1.02	1.20	1.11	0.91	0.93	1.02
感染性胃腸炎	報告数	271	250	254	243	220	271
	定点当り	4.93	4.55	4.62	4.42	4.00	4.93
水痘	報告数	42	32	53	35	33	30
	定点当り	0.76	0.58	0.96	0.64	0.60	0.55
手足口病	報告数	449	391	303	351	289	216
	定点当り	8.16	7.11	5.51	6.38	5.25	3.93
伝染性紅斑	報告数	3	1	2	1	1	—
	定点当り	0.05	0.02	0.04	0.02	0.02	—
突発性発しん	報告数	24	29	37	46	40	45
	定点当り	0.44	0.53	0.67	0.84	0.73	0.82
百日咳	報告数	—	3	—	—	—	—
	定点当り	—	0.05	—	—	—	—
ヘルパンギーナ	報告数	150	158	135	143	106	57
	定点当り	2.73	2.87	2.45	2.60	1.93	1.04
流行性耳下腺炎	報告数	16	12	14	27	11	11
	定点当り	0.29	0.22	0.25	0.49	0.20	0.20
急性出血性結膜炎	報告数	—	—	—	—	—	—
	定点当り	—	—	—	—	—	—
流行性角結膜炎	報告数	7	2	2	1	5	4
	定点当り	1.00	0.29	0.29	0.14	0.71	0.57
細菌性髄膜炎(真菌性を含む)	報告数	1	—	—	—	2	—
	定点当り	0.08	—	—	—	0.17	—
無菌性髄膜炎	報告数	—	—	—	1	1	—
	定点当り	—	—	—	0.08	0.08	—
マイコプラズマ肺炎	報告数	—	—	—	—	—	1
	定点当り	—	—	—	—	—	0.08
クラミジア肺炎(オウム病は除く)	報告数	—	—	1	1	—	—
	定点当り	—	—	0.08	0.08	—	—

疾病別保健所別患者報告数及び定点当たり報告数(男女合計)

2013年34週(08月19日～08月25日)

	インフルエンザ		RSウイルス感染症		咽頭結膜熱		A群溶血性レンサ球菌咽頭炎		感染性胃腸炎		水痘		手足口病		伝染性紅斑		突発性発しん	
	報告数	定点当り	報告数	定点当り	報告数	定点当り	報告数	定点当り	報告数	定点当り	報告数	定点当り	報告数	定点当り	報告数	定点当り	報告数	定点当り
総数	0	0.00	61	1.11	59	1.07	56	1.02	271	4.93	30	0.55	216	3.93	0	0.00	45	0.82
鹿児島市	-	-	21	1.62	31	2.38	27	2.08	72	5.54	10	0.77	66	5.08	-	-	20	1.54
指宿	-	-	-	-	3	1.50	-	-	12	6.00	-	-	13	6.50	-	-	1	0.50
加世田	-	-	1	0.33	1	0.33	3	1.00	28	9.33	1	0.33	10	3.33	-	-	2	0.67
伊集院	-	-	4	1.00	14	3.50	3	0.75	35	8.75	1	0.25	11	2.75	-	-	1	0.25
川薩	-	-	3	0.75	6	1.50	4	1.00	13	3.25	4	1.00	25	6.25	-	-	4	1.00
出水	-	-	18	6.00	1	0.33	4	1.33	4	1.33	1	0.33	15	5.00	-	-	1	0.33
大口	-	-	1	0.50	-	-	-	-	1	0.50	-	-	-	-	-	-	-	-
始良	-	-	7	1.00	2	0.29	4	0.57	42	6.00	2	0.29	9	1.29	-	-	8	1.14
志布志	-	-	-	-	-	-	-	-	8	2.67	4	1.33	7	2.33	-	-	3	1.00
鹿屋	-	-	3	0.60	1	0.20	2	0.40	47	9.40	3	0.60	24	4.80	-	-	5	1.00
西之表	-	-	2	2.00	-	-	2	2.00	-	-	-	-	10	10.00	-	-	-	-
屋久島	-	-	-	-	-	-	-	-	-	-	1	0.50	1	0.50	-	-	-	-
名瀬	-	-	1	0.33	-	-	1	0.33	9	3.00	3	1.00	25	8.33	-	-	-	-
徳之島	-	-	-	-	-	-	6	2.00	-	-	-	-	-	-	-	-	-	-

	百日咳		ヘルパンギーナ		流行性耳下腺炎		急性出血性結膜炎		流行性角結膜炎		細菌性髄膜炎(真菌性を含む)		無菌性髄膜炎		マイコプラズマ肺炎		クラミジア肺炎(オウム病は除く)	
	報告数	定点当り	報告数	定点当り	報告数	定点当り	報告数	定点当り	報告数	定点当り	報告数	定点当り	報告数	定点当り	報告数	定点当り	報告数	定点当り
総数	0	0.00	57	1.04	11	0.20	0	0.00	4	0.57	0	0.00	0	0.00	1	0.08	0	0.00
鹿児島市	-	-	17	1.31	-	-	-	-	2	0.50	-	-	-	-	-	-	-	-
指宿	-	-	4	2.00	3	1.50	-	-	-	-	-	-	-	-
加世田	-	-	3	1.00	-	-	-	-	-	-	-	-	-	-
伊集院	-	-	-	-	2	0.50	-	-	-	-	-	-	-	-
川薩	-	-	14	3.50	-	-	-	-	2	2.00	-	-	-	-	-	-	-	-
出水	-	-	1	0.33	-	-	-	-	-	-	-	-	-	-
大口	-	-	2	1.00	-	-	-	-	-	-	-	-	-	-
始良	-	-	5	0.71	-	-	-	-	-	-	-	-	-	-	-	-	-	-
志布志	-	-	-	-	-	-	-	-	-	-	-	-	-	-
鹿屋	-	-	5	1.00	4	0.80	-	-	-	-	-	-	-	-	-	-	-	
西之表	-	-	-	-	1	1.00	-	-	-	-	1	1.00	-	-
屋久島	-	-	-	-	-	-
名瀬	-	-	1	0.33	1	0.33	-	-	-	-	-	-	-	-
徳之島	-	-	5	1.67	-	-

年齢階級別疾病別患者報告数及び定点当たり報告数(男女合計)

2013年34週(08月19日～08月25日)

(インフルエンザ定点報告疾病)		合計	～5ヶ月	～11ヶ月	1歳	2	3	4	5	6	7	8	9	10～14	15～19	20～29	30～39	40～49	50～59	60～69	70～79	80歳～	
インフルエンザ	報告数	-	-	-	-	-	-	-	-	-	-	-	-	-	-	-	-	-	-	-	-	-	
	定点当り	-	-	-	-	-	-	-	-	-	-	-	-	-	-	-	-	-	-	-	-	-	
(小児科定点報告疾病)		合計	～5ヶ月	～11ヶ月	1歳	2	3	4	5	6	7	8	9	10～14	15～19	20歳～							
RSウイルス感染症	報告数	61	7	16	25	7	3	2	1	-	-	-	-	-	-	-	-	-	-	-	-	-	
	定点当り	1.11	0.13	0.29	0.45	0.13	0.05	0.04	0.02	-	-	-	-	-	-	-	-	-	-	-	-	-	
咽頭結膜熱	報告数	59	-	6	10	6	12	7	4	2	3	4	1	1	-	3	-	-	-	-	-	-	
	定点当り	1.07	-	0.11	0.18	0.11	0.22	0.13	0.07	0.04	0.05	0.07	0.02	0.02	-	0.05	-	-	-	-	-	-	
A群溶血性レンサ球菌咽頭炎	報告数	56	-	-	2	4	7	7	6	6	5	4	7	6	-	2	-	-	-	-	-	-	
	定点当り	1.02	-	-	0.04	0.07	0.13	0.13	0.11	0.11	0.09	0.07	0.13	0.11	-	0.04	-	-	-	-	-	-	
感染性胃腸炎	報告数	271	6	24	43	32	28	16	16	10	16	17	8	22	8	25	-	-	-	-	-	-	
	定点当り	4.93	0.11	0.44	0.78	0.58	0.51	0.29	0.29	0.18	0.29	0.31	0.15	0.40	0.15	0.45	-	-	-	-	-	-	
水痘	報告数	30	3	1	6	3	5	5	2	3	1	-	-	-	-	1	-	-	-	-	-	-	
	定点当り	0.55	0.05	0.02	0.11	0.05	0.09	0.09	0.04	0.05	0.02	-	-	-	-	0.02	-	-	-	-	-	-	
手足口病	報告数	216	6	32	86	31	29	11	8	5	3	-	-	1	-	4	-	-	-	-	-	-	
	定点当り	3.93	0.11	0.58	1.56	0.56	0.53	0.20	0.15	0.09	0.05	-	-	0.02	-	0.07	-	-	-	-	-	-	
伝染性紅斑	報告数	-	-	-	-	-	-	-	-	-	-	-	-	-	-	-	-	-	-	-	-	-	
	定点当り	-	-	-	-	-	-	-	-	-	-	-	-	-	-	-	-	-	-	-	-	-	
突発性発しん	報告数	45	6	19	17	3	-	-	-	-	-	-	-	-	-	-	-	-	-	-	-	-	
	定点当り	0.82	0.11	0.35	0.31	0.05	-	-	-	-	-	-	-	-	-	-	-	-	-	-	-	-	
百日咳	報告数	-	-	-	-	-	-	-	-	-	-	-	-	-	-	-	-	-	-	-	-	-	
	定点当り	-	-	-	-	-	-	-	-	-	-	-	-	-	-	-	-	-	-	-	-	-	
ヘルパンギーナ	報告数	57	-	11	18	12	6	5	1	2	1	1	-	-	-	-	-	-	-	-	-	-	
	定点当り	1.04	-	0.20	0.33	0.22	0.11	0.09	0.02	0.04	0.02	0.02	-	-	-	-	-	-	-	-	-	-	
流行性耳下腺炎	報告数	11	-	1	1	-	2	1	1	2	-	-	-	3	-	-	-	-	-	-	-	-	
	定点当り	0.20	-	0.02	0.02	-	0.04	0.02	0.02	0.04	-	-	-	0.05	-	-	-	-	-	-	-	-	
(眼科定点報告疾病)		合計	～5ヶ月	～11ヶ月	1歳	2	3	4	5	6	7	8	9	10～14	15～19	20～29	30～39	40～49	50～59	60～69	70歳～		
急性出血性結膜炎	報告数	-	-	-	-	-	-	-	-	-	-	-	-	-	-	-	-	-	-	-	-	-	-
	定点当り	-	-	-	-	-	-	-	-	-	-	-	-	-	-	-	-	-	-	-	-	-	-
流行性角結膜炎	報告数	4	-	-	-	-	-	-	-	-	-	-	-	1	-	1	2	-	-	-	-	-	-
	定点当り	0.57	-	-	-	-	-	-	-	-	-	-	-	0.14	-	0.14	0.29	-	-	-	-	-	-
(基幹定点報告疾病)		合計	0歳	1～4	5～9	10～14	15～19	20～24	25～29	30～34	35～39	40～44	45～49	50～54	55～59	60～64	65～69	70歳～					
細菌性髄膜炎(真菌性を含む)	報告数	-	-	-	-	-	-	-	-	-	-	-	-	-	-	-	-	-	-	-	-	-	
	定点当り	-	-	-	-	-	-	-	-	-	-	-	-	-	-	-	-	-	-	-	-	-	
無菌性髄膜炎	報告数	-	-	-	-	-	-	-	-	-	-	-	-	-	-	-	-	-	-	-	-	-	
	定点当り	-	-	-	-	-	-	-	-	-	-	-	-	-	-	-	-	-	-	-	-	-	
マイコプラズマ肺炎	報告数	1	-	1	-	-	-	-	-	-	-	-	-	-	-	-	-	-	-	-	-	-	
	定点当り	0.08	-	0.08	-	-	-	-	-	-	-	-	-	-	-	-	-	-	-	-	-	-	
クラミジア肺炎(オウム病は除く)	報告数	-	-	-	-	-	-	-	-	-	-	-	-	-	-	-	-	-	-	-	-	-	
	定点当り	-	-	-	-	-	-	-	-	-	-	-	-	-	-	-	-	-	-	-	-	-	