

鹿児島県感染症情報

2013年 第46週報 (11月11日~11月17日)

発行：鹿児島県環境保健センター

《感染症のホームページアドレス <http://www.pref.kagoshima.jp/kenko-fukushi/kenko-iryu/kansen/index.html>》

今週の感染性胃腸炎の報告数は、前週に比べ増加しました。ウイルス性胃腸炎を中心とした施設内における予防対策(ドアノブ・手すり等の消毒, 患者の便・吐物の適切な処理方法)を徹底してください。

★ 感染性胃腸炎の発生動向とその予防対策

今週の感染性胃腸炎の報告数は、前週(273人)より79人多い352人(定点当たり報告数6.40)と増加しました。前週よりも報告数の増加した保健所は、指宿(10.50), 伊集院(10.00), 始良(9.43), 鹿児島市(9.15), 川薩(6.25), 志布志(5.67)でした。隣接県の熊本県, 宮崎県では、流行発生警報域の保健所があり、特に、宮崎県の小林保健所(56.33), 日南保健所(21.00)では、高値で推移していますので、注意が必要です。

予防方法として最も大切なことは手を洗うことです。特に、排便後, 調理前, 食事前には、石けんと流水で十分に手を洗ってください。便や嘔吐物を処理する時は、使い捨て手袋・マスク・エプロンを着用し、処理後は、石けんと流水でしっかりと手を洗うよう心がけてください。

インフルエンザの本格的な流行に備え、手洗い、マスクの着用、咳エチケット等の予防対策に努めてください。

★ インフルエンザの発生動向とその予防対策

今週のインフルエンザの報告数は、前週(7人)より5人多い12人(定点当たり報告数0.13)と増加しました。年齢別をみると、30~39歳(4人), 1歳, 60~69歳(それぞれ2人)の順に多く、10歳以上が全体に占める割合は、75%でした。図には、平成23~25年週別推移と第42~46週の拡大図を示してあります。予防方法としては、栄養と休養を十分にとり、体調を整えて抵抗力をつけることです。手洗いの励行、マスクの着用、咳エチケット等に心がけ感染リスクの軽減に努めてください。また、室内の加湿に注意し、適度な温度・湿度を保ってください。

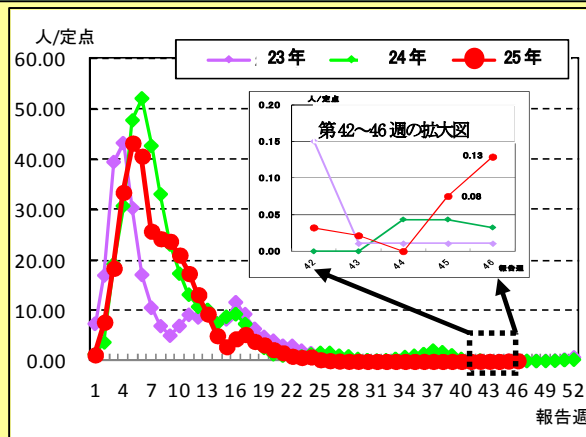


図 平成23~25年週別推移及び第42~46週の拡大図

今週の手足口病の報告数(244人)は、前週(220人)に比べ増加しました。保健所別でみると、志布志(12.67), 鹿屋(8.40)と大隅地域が高値で推移しています。また、平成25年における腸管出血性大腸菌感染症の届出数は、今週の2例を含めて63例(患者38例, 無症状病原体保有者25例)となり、年齢別でみると、10歳以下(28例), 20歳代, 40歳代, 50歳代(それぞれ8例)の順に多い届出でした。

☆一~五類感染症(全数報告疾患)の発生状況

一類感染症	発生報告なし
二類感染症	結核8例(肺結核5例, 結核性胸壁膿瘍1例, 無症状病原体保有者2例)
三類感染症	腸管出血性大腸菌感染症2例【血清型/毒素型: O121/VT2(1例), O157/VT2(1例)】
四類感染症	つつが虫病2例 追加: レプトスピラ症(43週, 1例)
五類感染症	発生報告なし

☆定点報告疾患の発生状況

- ・今週の定点医療機関は、インフルエンザ定点93, 小児科定点55です。
- ・第46週の定点把握対象疾患の総報告数は857人で、前週(776人)より81人多かった(詳細については後述)。
- ・流行発生警報の基準値(開始基準値及び終息基準値)以上の保健所

【手足口病(開始5.0, 終息2.0)】: 志布志(12.67), 鹿屋(8.40), 鹿児島市(8.15), 伊集院(4.50)

【咽頭結膜熱(開始3.0, 終息1.0)】: 出水(6.00), 指宿(4.00)

- ・流行発生注意報の基準値以上の保健所

今週は、流行発生注意報域の保健所はなかった。

※ (数値) は定点当たり報告数
※ アンダーラインは今週基準値以上の保健所

☆定点報告疾患（定点当たり報告数の上位3疾患の発生状況）

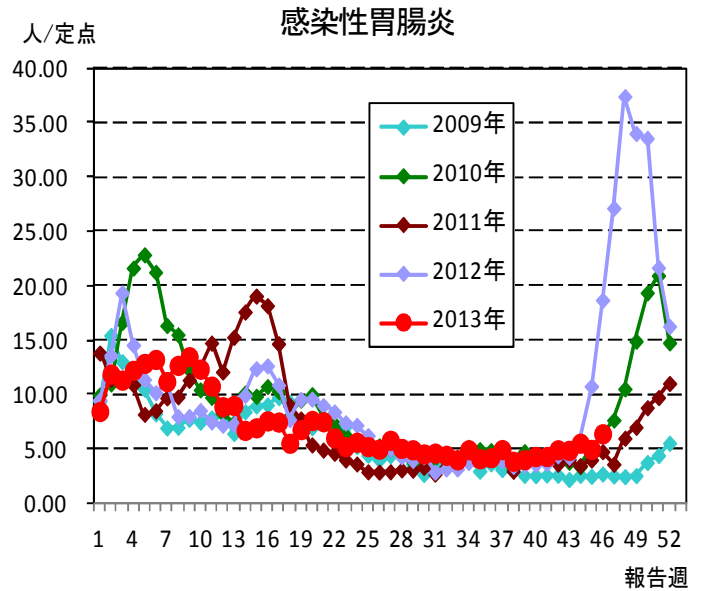
(1) 感染性胃腸炎

第46週の感染性胃腸炎の報告数は352人で、前週より79人多く、定点当たりの報告数は6.40であった。

年齢別では、1歳(49人)、4歳(43人)、2歳(41人)の順に多かった。

保健所別の定点当たり報告数は、指宿保健所(10.50)、伊集院保健所(10.00)、加世田保健所(9.67)の順に多い。

流行発生警報域の保健所は、29週連続でなかった。



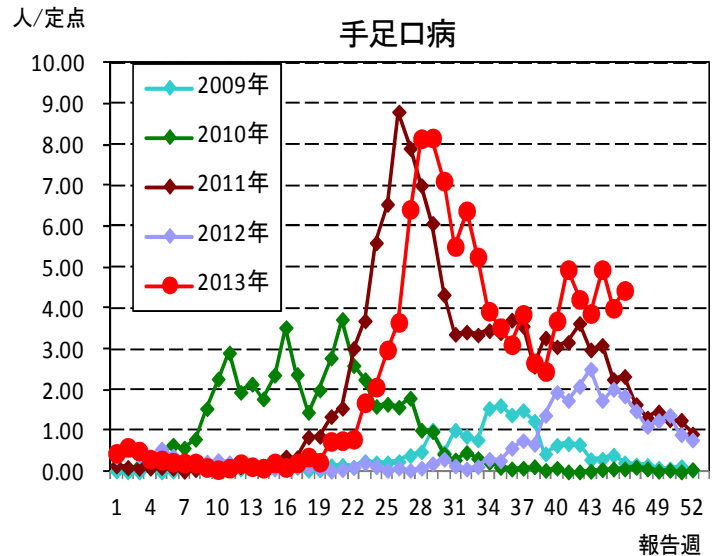
(2) 手足口病

第46週の手足口病の報告数は244人で、前週より24人多く、定点当たりの報告数は4.44であった。

年齢別では、2歳(66人)、1歳(59人)、3歳(47人)の順に多かった。

保健所別の定点当たり報告数は、志布志保健所(12.67)、鹿屋保健所(8.40)、鹿児島市保健所(8.15)の順に多い。

鹿児島市保健所が22週連続、鹿屋保健所が6週連続、伊集院保健所(4.50)が5週連続、志布志保健所が4週連続で流行発生警報域である。



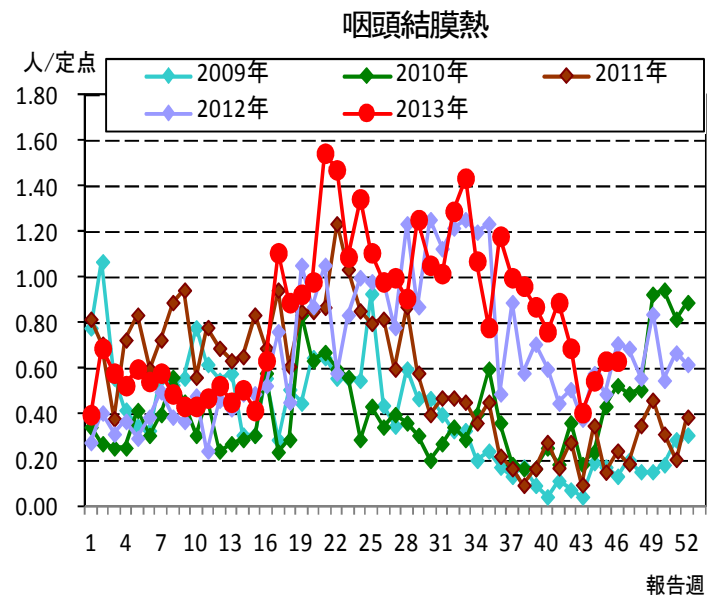
(3) 咽頭結膜熱

第46週の咽頭結膜熱の報告数は59人で、前週と同数で、定点当たりの報告数は1.07であった。

年齢別では、1歳(11人)、2歳(10人)、6~11ヶ月、3歳(それぞれ6人)の順に多かった。

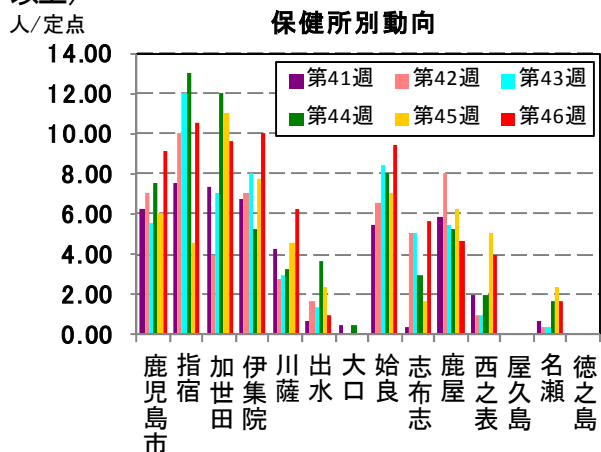
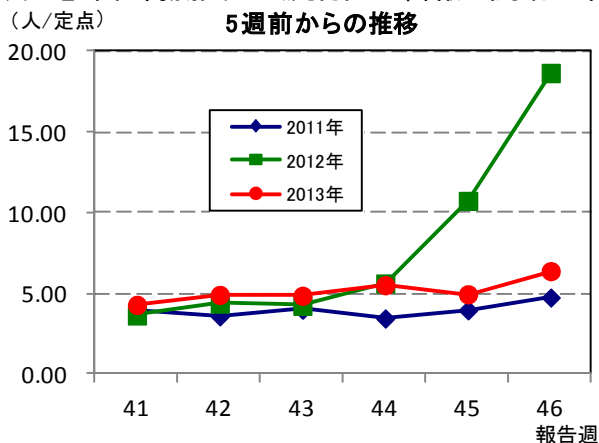
保健所別の定点当たり報告数は、出水保健所(6.00)、指宿保健所(4.00)、鹿屋保健所(2.00)の順に多い。

出水保健所が11週連続、指宿保健所が10週連続で流行発生警報域である。

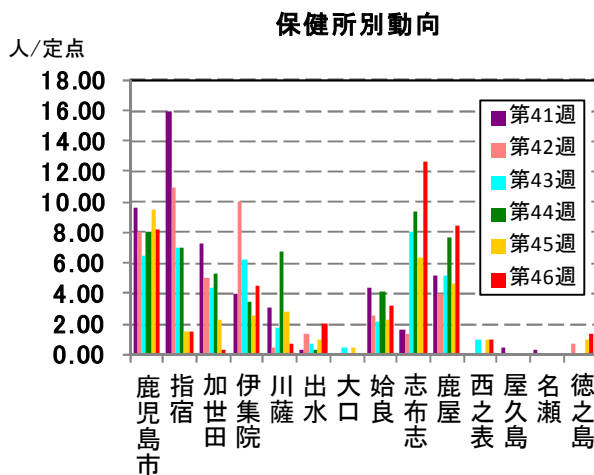
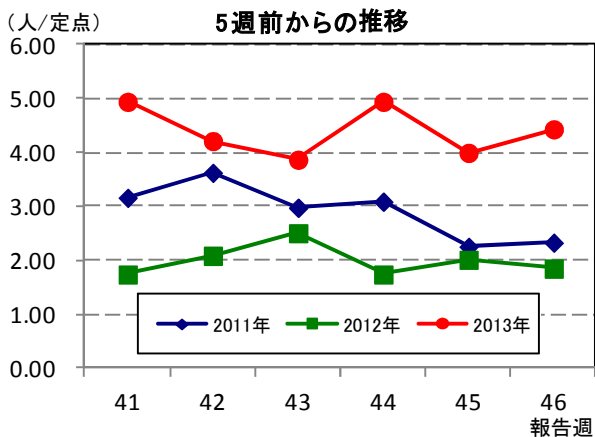


☆上位3疾患の5週間前からの定点あたり報告数及び保健所別動向

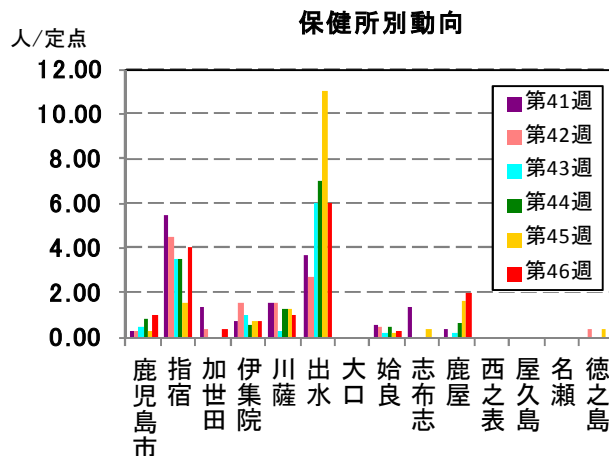
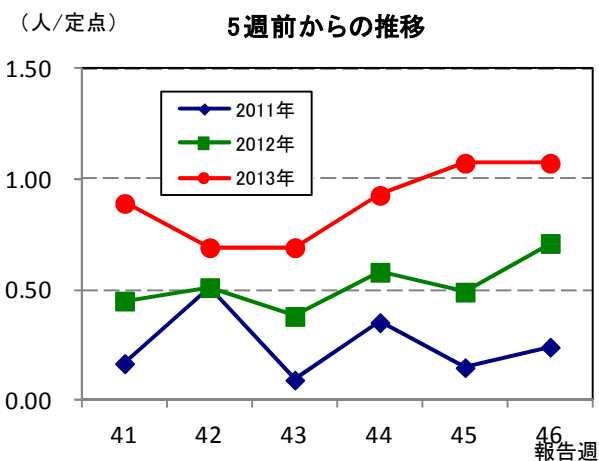
(1) 感染性胃腸炎 (流行発生警報は開始基準値 20.0 以上)



(2) 手足口病 (流行発生警報は開始基準値 5.0 以上)

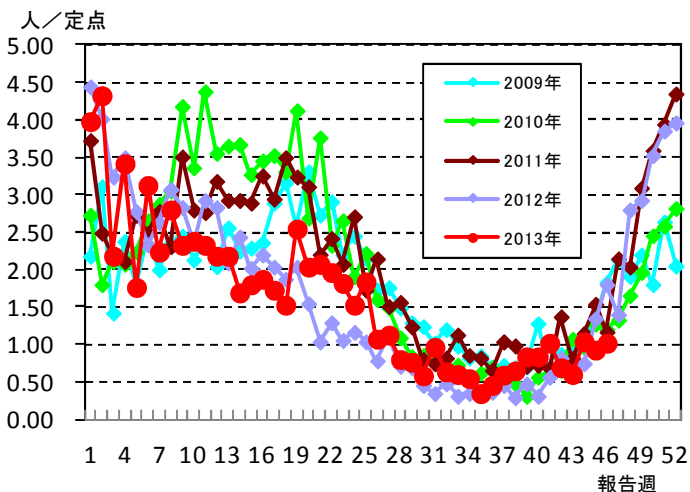


(3) 咽頭結膜熱 (流行発生警報は開始基準値 3.0 以上)

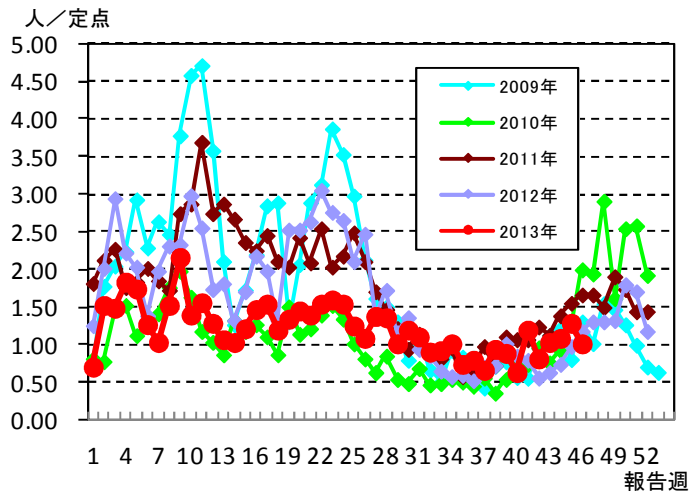


☆注目される感染症の発生状況

★水痘の発生状況 (鹿児島県)



★A 群溶血性レンサ球菌咽頭炎の発生状況 (鹿児島県)



☆定点報告疾患の発生状況

2013年	(報告週)	第46週
-------	-------	------

定点種別	定点報告疾患	報告数	定点当り	累積報告数 (2013年)
インフルエンザ定点 (内科・小児科定点)	○ インフルエンザ	12	0.13	29,089
小児科定点	RSウイルス感染症	25	0.45	2,306
	咽頭結膜熱	59	1.07	2,182
	A群溶血性レンサ球菌咽頭炎	56	1.02	3,101
	○ 感染性胃腸炎	352	6.40	17,941
	○ 水痘	56	1.02	4,055
	○ 手足口病	244	4.44	6,263
	伝染性紅斑	-	-	78
	○ 突発性発しん	29	0.53	1,468
	○ 百日咳	1	0.02	14
	ヘルパンギーナ	9	0.16	1,660
	流行性耳下腺炎	10	0.18	625
眼科定点	急性出血性結膜炎	-	-	-
	流行性角結膜炎	3	0.43	264
基幹定点	細菌性髄膜炎	-	-	8
	無菌性髄膜炎	-	-	13
	マイコプラズマ肺炎	-	-	123
	クラミジア肺炎	-	-	3
	感染性胃腸炎(ロタウイルス)	1	0.08	1
報告数合計		857		69,194

○印は前週比増

☆5週間前からの疾患別報告数・定点当たり報告数

		5週前 (2013年41週)	4週前 (2013年42週)	3週前 (2013年43週)	2週前 (2013年44週)	1週前 (2013年45週)	今週 (2013年46週)
インフルエンザ	報告数	-	3	2	-	7	12
	定点当り	-	0.03	0.02	-	0.08	0.13
RSウイルス感染症	報告数	114	67	65	63	35	25
	定点当り	2.07	1.22	1.18	1.15	0.64	0.45
咽頭結膜熱	報告数	49	38	38	51	59	59
	定点当り	0.89	0.69	0.69	0.93	1.07	1.07
A群溶血性レンサ球菌咽頭炎	報告数	66	45	57	60	71	56
	定点当り	1.20	0.82	1.04	1.09	1.29	1.02
感染性胃腸炎	報告数	237	271	268	304	273	352
	定点当り	4.31	4.93	4.87	5.53	4.96	6.40
水痘	報告数	56	38	33	57	51	56
	定点当り	1.02	0.69	0.60	1.04	0.93	1.02
手足口病	報告数	272	232	213	272	220	244
	定点当り	4.95	4.22	3.87	4.95	4.00	4.44
伝染性紅斑	報告数	-	1	6	2	-	-
	定点当り	-	0.02	0.11	0.04	-	-
突発性発しん	報告数	23	30	38	37	28	29
	定点当り	0.42	0.55	0.69	0.67	0.51	0.53
百日咳	報告数	-	-	-	2	-	1
	定点当り	-	-	-	0.04	-	0.02
ヘルパンギーナ	報告数	20	16	12	5	10	9
	定点当り	0.36	0.29	0.22	0.09	0.18	0.16
流行性耳下腺炎	報告数	7	7	14	7	14	10
	定点当り	0.13	0.13	0.25	0.13	0.25	0.18
急性出血性結膜炎	報告数	-	-	-	-	-	-
	定点当り	-	-	-	-	-	-
流行性角結膜炎	報告数	3	5	7	2	7	3
	定点当り	0.43	0.71	1.00	0.29	1.00	0.43
細菌性髄膜炎(真菌性を含む)	報告数	-	-	-	-	-	-
	定点当り	-	-	-	-	-	-
無菌性髄膜炎	報告数	-	-	-	-	-	-
	定点当り	-	-	-	-	-	-
マイコプラズマ肺炎	報告数	-	-	-	-	1	-
	定点当り	-	-	-	-	0.08	-
クラミジア肺炎(オウム病は除く)	報告数	-	-	-	-	-	-
	定点当り	-	-	-	-	-	-
感染性胃腸炎(ロタウイルス)	報告数	-	-	-	-	-	1
	定点当り	-	-	-	-	-	0.08

疾病別保健所別患者報告数及び定点当たり報告数(男女合計)

2013年46週(11月11日～11月17日)

	インフルエンザ		RSウイルス感染症		咽頭結膜熱		A群溶血性レンサ球菌咽頭炎		感染性胃腸炎		水痘		手足口病		伝染性紅斑		突発性発しん		百日咳	
	報告数	定点当り	報告数	定点当り	報告数	定点当り	報告数	定点当り	報告数	定点当り	報告数	定点当り	報告数	定点当り	報告数	定点当り	報告数	定点当り	報告数	定点当り
総数	12	0.13	25	0.45	59	1.07	56	1.02	352	6.40	56	1.02	244	4.44	0	0.00	29	0.53	1	0.02
鹿児島市	9	0.39	13	1.00	13	1.00	30	2.31	119	9.15	23	1.77	106	8.15	-	-	8	0.62	-	-
指宿	-	-	3	1.50	8	4.00	1	0.50	21	10.50	-	-	3	1.50	-	-	5	2.50	-	-
加世田	-	-	2	0.67	1	0.33	-	-	29	9.67	7	2.33	1	0.33	-	-	1	0.33	-	-
伊集院	-	-	-	-	3	0.75	3	0.75	40	10.00	-	-	18	4.50	-	-	-	-	-	-
川薩	2	0.29	1	0.25	4	1.00	6	1.50	25	6.25	9	2.25	3	0.75	-	-	1	0.25	1	0.25
出水	-	-	2	0.67	18	6.00	8	2.67	3	1.00	6	2.00	6	2.00	-	-	-	-	-	-
大口	-	-	-	-	-	-	1	0.50	-	-	3	1.50	-	-	-	-	2	1.00	-	-
始良	-	-	2	0.29	2	0.29	4	0.57	66	9.43	2	0.29	22	3.14	-	-	5	0.71	-	-
志布志	-	-	1	0.33	-	-	1	0.33	17	5.67	1	0.33	38	12.67	-	-	-	-	-	-
鹿屋	1	0.13	1	0.20	10	2.00	-	-	23	4.60	2	0.40	42	8.40	-	-	1	0.20	-	-
西之表	-	-	-	-	-	-	-	-	4	4.00	1	1.00	1	1.00	-	-	3	3.00	-	-
屋久島	-	-	-	-	-	-	-	-	-	-	-	-	-	-	-	-	-	-	-	-
名瀬	-	-	-	-	-	-	1	0.33	5	1.67	1	0.33	-	-	-	-	2	0.67	-	-
徳之島	-	-	-	-	-	-	1	0.33	-	-	1	0.33	4	1.33	-	-	1	0.33	-	-

	ヘルパンギーナ		流行性耳下腺炎		急性出血性結膜炎		流行性角結膜炎		細菌性髄膜炎(真菌性を含む)		無菌性髄膜炎		マイコプラズマ肺炎		クラミジア肺炎(オウム病は除く)		感染性胃腸炎(ロタウイルス)	
	報告数	定点当り	報告数	定点当り	報告数	定点当り	報告数	定点当り	報告数	定点当り	報告数	定点当り	報告数	定点当り	報告数	定点当り	報告数	定点当り
総数	9	0.16	10	0.18	0	0.00	3	0.43	0	0.00	0	0.00	0	0.00	0	0.00	1	0.08
鹿児島市	2	0.15	1	0.08	-	-	1	0.25	-	-	-	-	-	-	-	-	-	-
指宿	-	-	-	-	-	-	-	-	-	-	-	-	-	-
加世田	3	1.00	-	-	-	-	-	-	-	-	-	-	-	-
伊集院	-	-	6	1.50	-	-	-	-	-	-	-	-	-	-
川薩	3	0.75	-	-	-	-	2	2.00	-	-	-	-	-	-	-	-	-	-
出水	-	-	-	-	-	-	-	-	-	-	-	-	-	-
大口	-	-	-	-	-	-	-	-	-	-	-	-	-	-
始良	1	0.14	1	0.14	-	-	-	-	-	-	-	-	-	-	-	-	-	-
志布志	-	-	-	-	-	-	-	-	-	-	-	-	-	-
鹿屋	-	-	2	0.40	-	-	-	-	-	-	-	-	-	-	-	-	-	-
西之表	-	-	-	-	-	-	-	-	-	-	-	-	-	-
屋久島	-	-	-	-
名瀬	-	-	-	-	-	-	-	-	-	-	-	-	1	1.00
徳之島	-	-	-	-

年齢階級別疾病別患者報告数及び定点当たり報告数（男女合計）

2013年46週(11月11日～11月17日)

(インフルエンザ定点報告疾病)		合計	～5ヶ月	～11ヶ月	1歳	2	3	4	5	6	7	8	9	10～14	15～19	20～29	30～39	40～49	50～59	60～69	70～79	80歳～	
インフルエンザ	報告数	12	-	-	2	1	-	-	-	-	-	-	-	-	2	-	4	-	-	2	-	1	
	定点当り	0.13	-	-	0.02	0.01	-	-	-	-	-	-	-	-	0.02	-	0.04	-	-	0.02	-	0.01	
(小児科定点報告疾病)		合計	～5ヶ月	～11ヶ月	1歳	2	3	4	5	6	7	8	9	10～14	15～19	20歳～							
RSウイルス感染症	報告数	25	8	4	10	2	-	-	1	-	-	-	-	-	-	-	-	-	-	-	-	-	
	定点当り	0.45	0.15	0.07	0.18	0.04	-	-	0.02	-	-	-	-	-	-	-	-	-	-	-	-	-	
咽頭結膜熱	報告数	59	-	6	11	10	6	4	4	5	5	2	1	4	-	1	-	-	-	-	-	-	
	定点当り	1.07	-	0.11	0.20	0.18	0.11	0.07	0.07	0.09	0.09	0.04	0.02	0.07	-	0.02	-	-	-	-	-	-	
A群溶血性レンサ球菌咽頭炎	報告数	56	-	-	2	3	8	8	6	11	9	1	2	5	-	1	-	-	-	-	-	-	
	定点当り	1.02	-	-	0.04	0.05	0.15	0.15	0.11	0.20	0.16	0.02	0.04	0.09	-	0.02	-	-	-	-	-	-	
感染性胃腸炎	報告数	352	3	36	49	41	26	43	32	19	11	11	13	31	11	26	-	-	-	-	-	-	
	定点当り	6.40	0.05	0.65	0.89	0.75	0.47	0.78	0.58	0.35	0.20	0.20	0.24	0.56	0.20	0.47	-	-	-	-	-	-	
水痘	報告数	56	3	3	6	11	9	12	4	6	1	-	-	1	-	-	-	-	-	-	-	-	
	定点当り	1.02	0.05	0.05	0.11	0.20	0.16	0.22	0.07	0.11	0.02	-	-	0.02	-	-	-	-	-	-	-	-	
手足口病	報告数	244	1	16	59	66	47	17	18	9	4	4	-	2	-	1	-	-	-	-	-	-	
	定点当り	4.44	0.02	0.29	1.07	1.20	0.85	0.31	0.33	0.16	0.07	0.07	-	0.04	-	0.02	-	-	-	-	-	-	
伝染性紅斑	報告数	-	-	-	-	-	-	-	-	-	-	-	-	-	-	-	-	-	-	-	-	-	
	定点当り	-	-	-	-	-	-	-	-	-	-	-	-	-	-	-	-	-	-	-	-	-	
突発性発しん	報告数	29	-	17	10	1	1	-	-	-	-	-	-	-	-	-	-	-	-	-	-	-	
	定点当り	0.53	-	0.31	0.18	0.02	0.02	-	-	-	-	-	-	-	-	-	-	-	-	-	-	-	
百日咳	報告数	1	-	1	-	-	-	-	-	-	-	-	-	-	-	-	-	-	-	-	-	-	
	定点当り	0.02	-	0.02	-	-	-	-	-	-	-	-	-	-	-	-	-	-	-	-	-	-	
ヘルパンギーナ	報告数	9	-	2	4	-	1	-	2	-	-	-	-	-	-	-	-	-	-	-	-	-	
	定点当り	0.16	-	0.04	0.07	-	0.02	-	0.04	-	-	-	-	-	-	-	-	-	-	-	-	-	
流行性耳下腺炎	報告数	10	-	-	1	-	3	-	2	2	-	1	-	1	-	-	-	-	-	-	-	-	
	定点当り	0.18	-	-	0.02	-	0.05	-	0.04	0.04	-	0.02	-	0.02	-	-	-	-	-	-	-	-	
(眼科定点報告疾病)		合計	～5ヶ月	～11ヶ月	1歳	2	3	4	5	6	7	8	9	10～14	15～19	20～29	30～39	40～49	50～59	60～69	70歳～		
急性出血性結膜炎	報告数	-	-	-	-	-	-	-	-	-	-	-	-	-	-	-	-	-	-	-	-	-	-
	定点当り	-	-	-	-	-	-	-	-	-	-	-	-	-	-	-	-	-	-	-	-	-	-
流行性角結膜炎	報告数	3	-	-	-	-	-	-	-	-	-	-	-	-	-	-	-	1	-	2	-	-	
	定点当り	0.43	-	-	-	-	-	-	-	-	-	-	-	-	-	-	-	0.14	-	0.29	-	-	
(基幹定点報告疾病)		合計	0歳	1～4	5～9	10～14	15～19	20～24	25～29	30～34	35～39	40～44	45～49	50～54	55～59	60～64	65～69	70歳～					
細菌性髄膜炎(真菌性を含む)	報告数	-	-	-	-	-	-	-	-	-	-	-	-	-	-	-	-	-	-	-	-	-	
	定点当り	-	-	-	-	-	-	-	-	-	-	-	-	-	-	-	-	-	-	-	-	-	
無菌性髄膜炎	報告数	-	-	-	-	-	-	-	-	-	-	-	-	-	-	-	-	-	-	-	-	-	
	定点当り	-	-	-	-	-	-	-	-	-	-	-	-	-	-	-	-	-	-	-	-	-	
マイコプラズマ肺炎	報告数	-	-	-	-	-	-	-	-	-	-	-	-	-	-	-	-	-	-	-	-	-	
	定点当り	-	-	-	-	-	-	-	-	-	-	-	-	-	-	-	-	-	-	-	-	-	
クラミジア肺炎(オウム病は除く)	報告数	-	-	-	-	-	-	-	-	-	-	-	-	-	-	-	-	-	-	-	-	-	
	定点当り	-	-	-	-	-	-	-	-	-	-	-	-	-	-	-	-	-	-	-	-	-	
感染性胃腸炎(ロタウイルス)	報告数	1	1	-	-	-	-	-	-	-	-	-	-	-	-	-	-	-	-	-	-	-	
	定点当り	0.08	0.08	-	-	-	-	-	-	-	-	-	-	-	-	-	-	-	-	-	-	-	