

# 鹿児島県感染症情報

## 2013年 第49週報 (12月2日~12月8日)

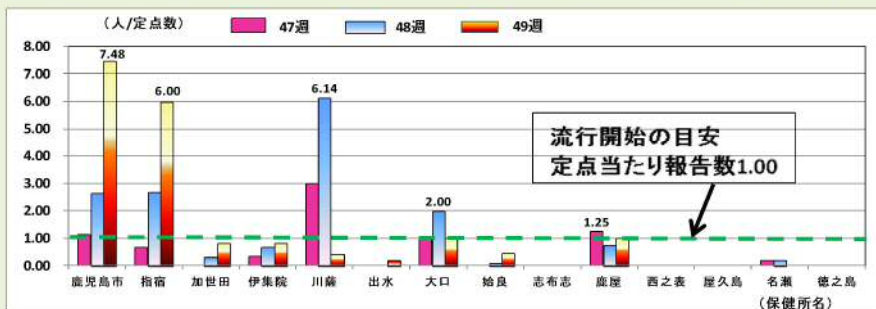
発行：鹿児島県環境保健センター

《感染症のホームページアドレス <http://www.pref.kagoshima.jp/kenko-fukushi/kenko-iryo/kansen/index.html>》

県内におけるインフルエンザの報告数は、今週も増加が認められ、定点当たり報告数 2.37 となりました。感染しない・させないためにも、手洗い・咳エチケット等の予防対策に万全を期してください。

### ★ インフルエンザの発生動向とその予防対策

今週のインフルエンザの報告数は、前週(132人)より88人多い220人(定点当たり報告数2.37)となり、5週連続で増加しました。流行開始の目安である1.00を超えた保健所は、鹿児島市(7.48)、指宿(6.00)でした。12月6日、鹿児島市保健所管内で発生した今シーズン初の集団事例において、当センターに患者うがい液10検体が搬入され、9検体からAH3亜型(A香港型)が検出されました。厳しい寒さが続く時期です。体調管理に心がけ、感染防止対策等更なる注意喚起が必要です。



つつが虫病の届出数が増え始めました。野山、畑、山林等に入る時には、予防対策をしっかりとってください。

### ★ つつが虫病の発生動向とその予防対策

平成25年におけるつつが虫病の届出数は、今週の7例を含めて29例(男性17例、女性12例)となり、都道府県別の届出では、秋田県、福島県と並んで一番目となっています。保健所別では、鹿屋(10例)、鹿児島市(5例)、指宿、志布志(それぞれ4例)の順に多い届出でした。この時期、届出数が最も多いことから、農作業、森林作業に従事する場合には、長袖、長ズボン、手袋等を着用し、予防対策に努めてください。

今週の**感染性胃腸炎**の報告数(616人)は、2週連続で増加し、流行発生警報域の保健所が3保健所となりました。手洗いの励行、吐物等を処理する際には、適切な処理をお願いします。また、今週の**咽頭結膜熱**の報告数(107人)は、6週連続で増加し、同時期の定点当たり報告数の動向をみると、感染症法施行後、最も高値で推移しています。保健所別では、川薩(5.75)、指宿(5.00)、鹿屋(4.00)の順に多い報告数となっています。予防方法としては、うがい、手指の消毒が重要です。

### ☆一～五類感染症(全数報告疾患)の発生状況

一類感染症	発生報告なし
二類感染症	結核6例(肺結核3例、腸結核1例、粟粒結核1例、無症状病原体保有者1例)
三類感染症	腸管出血性大腸菌感染症【血清型/毒素型：O111/VT1(1例)】
四類感染症	つつが虫病7例
五類感染症	発生報告なし

### ☆定点報告疾患の発生状況

- ・今週の定点医療機関は、インフルエンザ定点**93**、小児科定点**55**です。
- ・第49週の定点把握対象疾患の総報告数は1458人で、前週(1273人)より185人多かった(詳細については後述)。
- ・**流行発生警報**の基準値(開始基準値及び終息基準値)以上の保健所
  - 【感染性胃腸炎(開始20.0、終息12.0)】: 加世田(30.33)、鹿屋(24.00)、始良(23.43)
  - 【手足口病(開始5.0、終息2.0)】: 西之表(16.00)、志布志(6.67)、鹿児島市(6.15)、指宿(5.00)、鹿屋(4.20)、伊集院(2.25)、始良(2.14)
  - 【咽頭結膜熱(開始3.0、終息1.0)】: 川薩(5.75)、指宿(5.00)、鹿屋(4.00)、出水(2.33)
- ・**流行発生注意報**の基準値以上の保健所
  - 【水痘(基準値4.0)】: 出水(6.00)

※ (数値) は定点当たり報告数  
 ※ アンダーラインは今週基準値以上の保健所

☆定点報告疾患（定点当たり報告数の上位3疾患の発生状況）

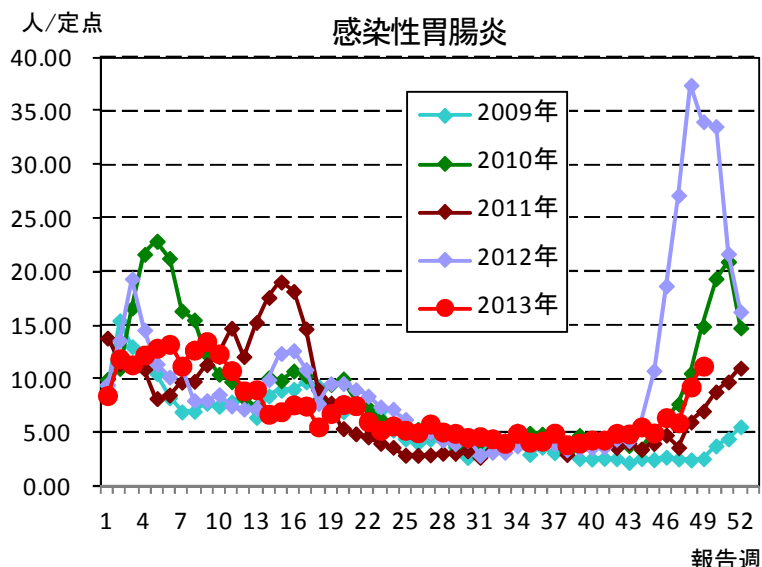
(1) 感染性胃腸炎

第49週の感染性胃腸炎の報告数は616人で、前週より107人多く、定点当たりの報告数は11.20であった。

年齢別では、1歳(84人)、2歳(79人)、3歳(73人)の順に多かった。

保健所別の定点当たり報告数は、加世田保健所(30.33)、鹿屋保健所(24.00)、始良保健所(23.43)の順に多い。

加世田保健所が2週連続、始良保健所、鹿屋保健所が今週から流行発生警報域である。



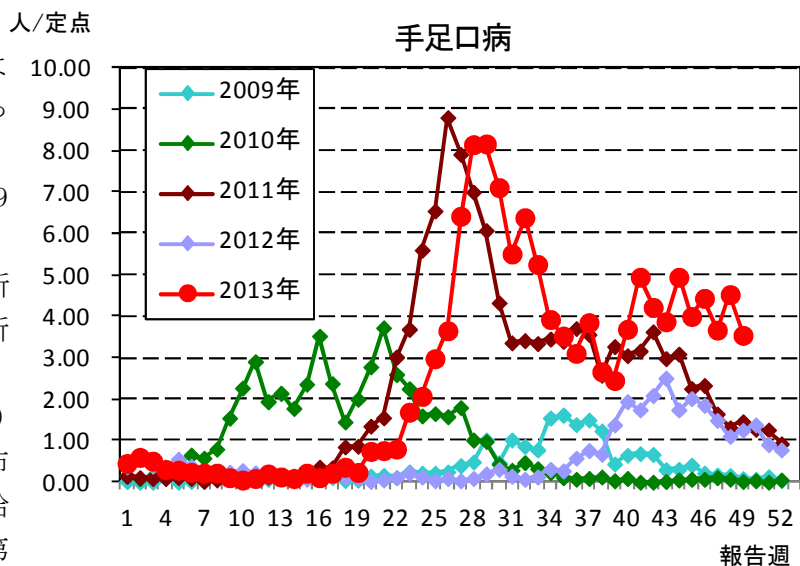
(2) 手足口病

第49週の手足口病の報告数は195人で、前週より54人少なく、定点当たりの報告数は3.55であった。

年齢別では、2歳(58人)、1歳(40人)、3歳(29人)の順に多かった。

保健所別の定点当たり報告数は、西之表保健所(16.00)、志布志保健所(6.67)、鹿児島市保健所(6.15)の順に多い。

鹿児島市保健所が25週連続、鹿屋保健所(4.20)が9週連続、伊集院保健所(2.25)が8週連続、志布志保健所が7週連続、西之表保健所が3週連続、始良保健所(2.14)が2週連続、指宿保健所(5.00)が第44週(10/28~11/3)以来で流行発生警報域である。



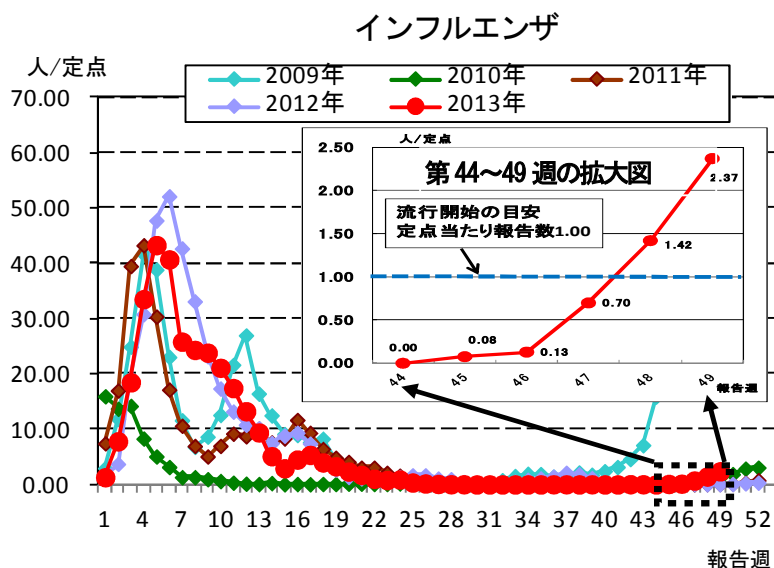
(3) インフルエンザ

第49週のインフルエンザの報告数は220人で、前週より88人多く、定点当たりの報告数は2.37であった。

年齢別では5歳(26人)、10~14歳(22人)、7歳(21人)の順に多かった。

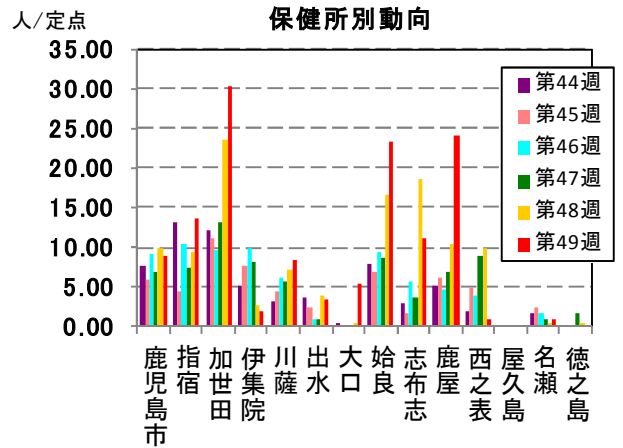
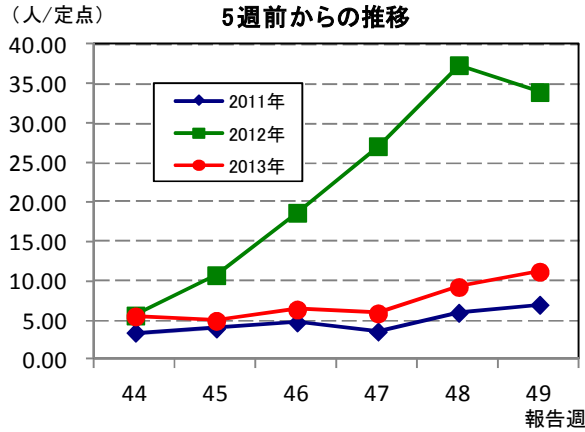
保健所別の定点当たり報告数は、鹿児島市保健所(7.48)、指宿保健所(6.00)、大口保健所、鹿屋保健所(それぞれ1.00)の順に多い。

流行発生警報域の保健所は、第13週(3/25~3/31)以降ない。また、流行発生注意報域の保健所は、第19週(5/6~5/12)以降ない。

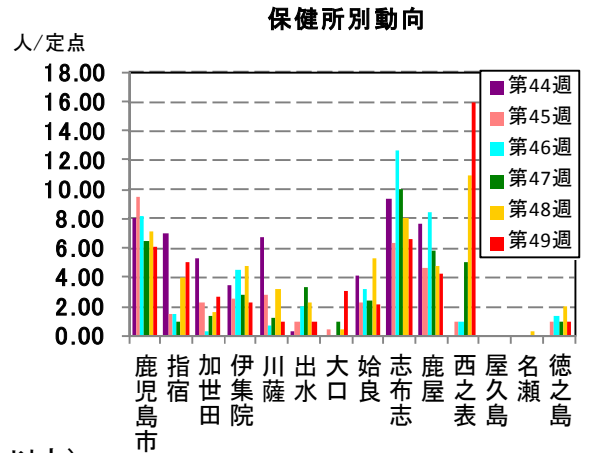
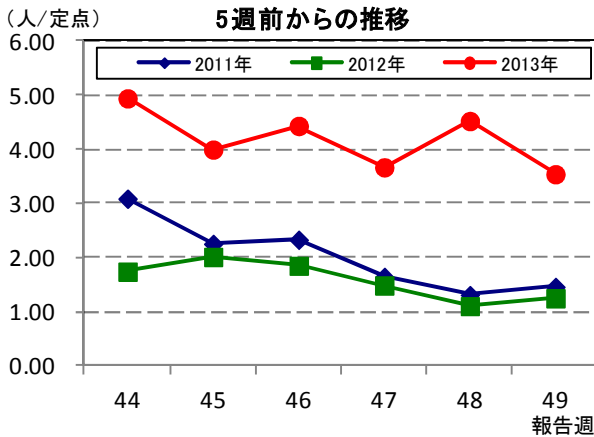


☆上位3疾患の5週間前からの定点あたり報告数及び保健所別動向

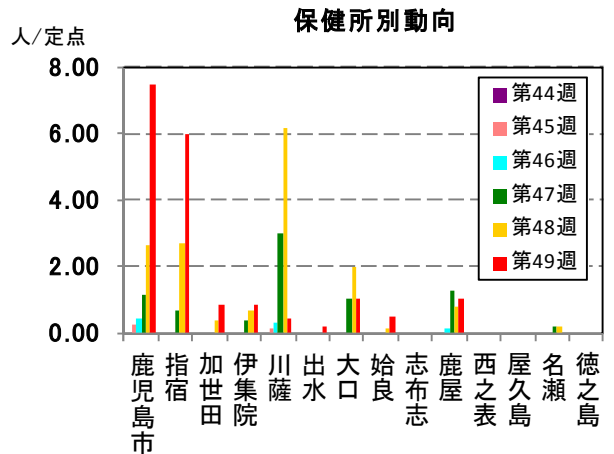
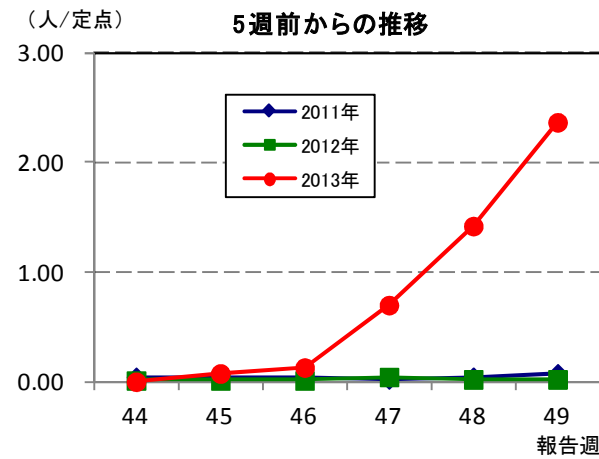
(1) 感染性胃腸炎 (流行発生警報は開始基準値 20.0 以上)



(2) 手足口病 (流行発生警報は開始基準値 5.0 以上)

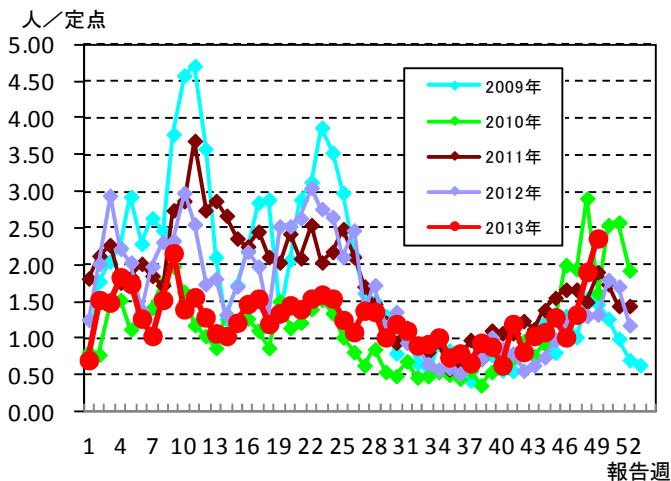


(3) インフルエンザ (流行発生警報は開始基準値 30.0 以上)

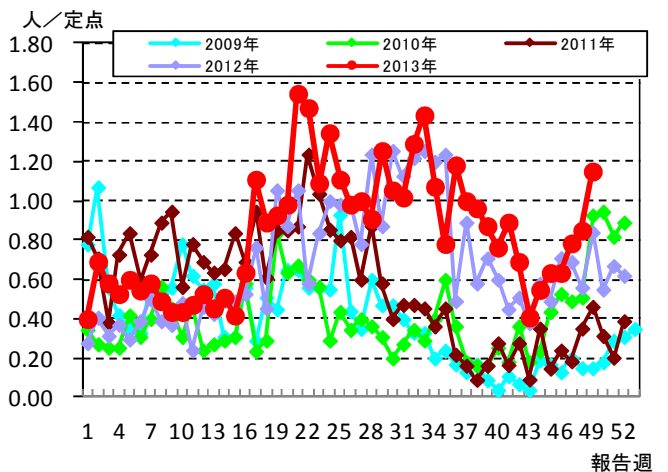


☆注目される感染症の発生状況

★A群溶血性レンサ球菌咽頭炎の発生状況 (鹿児島県)



★咽頭結膜熱の発生状況 (鹿児島県)



☆定点報告疾患の発生状況

2013年	(報告週)	第49週
-------	-------	------

定点種別	定点報告疾患	報告数	定点当り	累積報告数 (2013年)
インフルエンザ定点 (内科・小児科定点)	○ インフルエンザ	220	2.37	29,506
小児科定点	RSウイルス感染症	30	0.55	2,392
	○ 咽頭結膜熱	107	1.95	2,441
	○ A群溶血性レンサ球菌咽頭炎	130	2.36	3,409
	○ 感染性胃腸炎	616	11.20	19,391
	水痘	103	1.87	4,334
	手足口病	195	3.55	6,909
	伝染性紅斑	-	-	83
	○ 突発性発しん	35	0.64	1,550
	百日咳	-	-	14
	○ ヘルパンギーナ	9	0.16	1,682
	流行性耳下腺炎	7	0.13	655
眼科定点	急性出血性結膜炎	-	-	-
	○ 流行性角結膜炎	6	0.86	281
基幹定点	細菌性髄膜炎	-	-	9
	無菌性髄膜炎	-	-	13
	マイコプラズマ肺炎	-	-	123
	クラミジア肺炎	-	-	3
	感染性胃腸炎(ロタウイルス)	-	-	3
報告数合計		1,458		72,798

○印は前週比増

☆5週間前からの疾患別報告数・定点当たり報告数

		5週前 (2013年44週)	4週前 (2013年45週)	3週前 (2013年46週)	2週前 (2013年47週)	1週前 (2013年48週)	今週 (2013年49週)
インフルエンザ	報告数	-	7	12	65	132	220
	定点当り	-	0.08	0.13	0.70	1.42	2.37
RSウイルス感染症	報告数	63	35	25	23	33	30
	定点当り	1.15	0.64	0.45	0.42	0.60	0.55
咽頭結膜熱	報告数	51	59	59	73	79	107
	定点当り	0.93	1.07	1.07	1.33	1.44	1.95
A群溶血性レンサ球菌咽頭炎	報告数	60	71	56	73	105	130
	定点当り	1.09	1.29	1.02	1.33	1.91	2.36
感染性胃腸炎	報告数	304	273	352	325	509	616
	定点当り	5.53	4.96	6.40	5.91	9.25	11.20
水痘	報告数	57	51	56	68	108	103
	定点当り	1.04	0.93	1.02	1.24	1.96	1.87
手足口病	報告数	272	220	244	202	249	195
	定点当り	4.95	4.00	4.44	3.67	4.53	3.55
伝染性紅斑	報告数	2	-	-	3	2	-
	定点当り	0.04	-	-	0.05	0.04	-
突発性発しん	報告数	37	28	29	21	26	35
	定点当り	0.67	0.51	0.53	0.38	0.47	0.64
百日咳	報告数	2	-	1	-	-	-
	定点当り	0.04	-	0.02	-	-	-
ヘルパンギーナ	報告数	5	10	9	6	7	9
	定点当り	0.09	0.18	0.16	0.11	0.13	0.16
流行性耳下腺炎	報告数	7	14	10	6	17	7
	定点当り	0.13	0.25	0.18	0.11	0.31	0.13
急性出血性結膜炎	報告数	-	-	-	-	-	-
	定点当り	-	-	-	-	-	-
流行性角結膜炎	報告数	2	7	3	6	5	6
	定点当り	0.29	1.00	0.43	0.86	0.71	0.86
細菌性髄膜炎(真菌性を含む)	報告数	-	-	-	1	-	-
	定点当り	-	-	-	0.08	-	-
無菌性髄膜炎	報告数	-	-	-	-	-	-
	定点当り	-	-	-	-	-	-
マイコプラズマ肺炎	報告数	-	1	-	-	-	-
	定点当り	-	0.08	-	-	-	-
クラミジア肺炎(オウム病は除く)	報告数	-	-	-	-	-	-
	定点当り	-	-	-	-	-	-
感染性胃腸炎(ロタウイルス)	報告数	-	-	1	1	1	-
	定点当り	-	-	0.08	0.08	0.08	-

疾病別保健所別患者報告数及び定点当たり報告数(男女合計)

2013年49週(12月02日～12月08日)

	インフルエンザ		RSウイルス感染症		咽頭結膜炎		A群溶血性レンサ球菌咽頭炎		感染性胃腸炎		水痘		手足口病		伝染性紅斑		突発性発しん		百日咳	
	報告数	定点当り	報告数	定点当り	報告数	定点当り	報告数	定点当り	報告数	定点当り	報告数	定点当り	報告数	定点当り	報告数	定点当り	報告数	定点当り	報告数	定点当り
総数	220	2.37	30	0.55	107	1.95	130	2.36	616	11.20	103	1.87	195	3.55	0	0.00	35	0.64	0.00	0.00
鹿児島市	172	7.48	10	0.77	26	2.00	55	4.23	114	8.77	41	3.15	80	6.15	-	-	10	0.77	-	-
指宿	18	6.00	-	-	10	5.00	-	-	27	13.50	-	-	10	5.00	-	-	4	2.00	-	-
加世田	5	0.83	-	-	-	-	7	2.33	91	30.33	1	0.33	8	2.67	-	-	2	0.67	-	-
伊集院	5	0.83	4	1.00	4	1.00	4	1.00	8	2.00	3	0.75	9	2.25	-	-	2	0.50	-	-
川薩	3	0.43	3	0.75	23	5.75	15	3.75	34	8.50	11	2.75	4	1.00	-	-	2	0.50	-	-
出水	1	0.20	-	-	7	2.33	20	6.67	10	3.33	18	6.00	3	1.00	-	-	1	0.33	-	-
大口	3	1.00	-	-	-	-	-	-	11	5.50	5	2.50	6	3.00	-	-	-	-	-	-
始良	5	0.45	9	1.29	10	1.43	10	1.43	164	23.43	8	1.14	15	2.14	-	-	5	0.71	-	-
志布志	-	-	1	0.33	3	1.00	-	-	33	11.00	3	1.00	20	6.67	-	-	1	0.33	-	-
鹿屋	8	1.00	3	0.60	20	4.00	9	1.80	120	24.00	11	2.20	21	4.20	-	-	6	1.20	-	-
西之表	-	-	-	-	1	1.00	2	2.00	1	1.00	-	-	16	16.00	-	-	2	2.00	-	-
屋久島	-	-	-	-	-	-	1	0.50	-	-	-	-	-	-	-	-	-	-	-	-
名瀬	-	-	-	-	-	-	6	2.00	3	1.00	-	-	-	-	-	-	-	-	-	-
徳之島	-	-	-	-	3	1.00	1	0.33	-	-	2	0.67	3	1.00	-	-	-	-	-	-

	ヘルパンギーナ		流行性耳下腺炎		急性出血性結膜炎		流行性角結膜炎		細菌性髄膜炎(真菌性を含む)		無菌性髄膜炎		マイコプラズマ肺炎		クラミジア肺炎(オウム病は除く)		感染性胃腸炎(ロタウイルス)	
	報告数	定点当り	報告数	定点当り	報告数	定点当り	報告数	定点当り	報告数	定点当り	報告数	定点当り	報告数	定点当り	報告数	定点当り	報告数	定点当り
総数	9	0.16	7	0.13	0	0.00	6	0.86	0	0.00	0	0.00	0	0.00	0	0.00	0	0.00
鹿児島市	2	0.15	1	0.08	-	-	2	0.50	-	-	-	-	-	-	-	-	-	-
指宿	-	-	1	0.50	...	...	...	...	-	-	-	-	-	-	-	-	-	-
加世田	4	1.33	-	-	...	...	...	...	-	-	-	-	-	-	-	-	-	-
伊集院	-	-	-	-	...	...	...	...	-	-	-	-	-	-	-	-	-	-
川薩	-	-	-	-	-	-	3	3.00	-	-	-	-	-	-	-	-	-	-
出水	-	-	-	-	...	...	...	...	-	-	-	-	-	-	-	-	-	-
大口	-	-	1	0.50	...	...	...	...	-	-	-	-	-	-	-	-	-	-
始良	1	0.14	-	-	-	-	1	1.00	-	-	-	-	-	-	-	-	-	-
志布志	-	-	-	-	...	...	...	...	-	-	-	-	-	-	-	-	-	-
鹿屋	2	0.40	3	0.60	-	-	-	-	-	-	-	-	-	-	-	-	-	-
西之表	-	-	1	1.00	...	...	...	...	-	-	-	-	-	-	-	-	-	-
屋久島	-	-	-	-	...	...	...	...	...	...	...	...	...	...	...	...	...	...
名瀬	-	-	-	-	...	...	...	...	-	-	-	-	-	-	-	-	-	-
徳之島	-	-	-	-	...	...	...	...	...	...	...	...	...	...	...	...	...	...

年齢階級別疾病別患者報告数及び定点当たり報告数（男女合計）

2013年49週(12月02日～12月08日)

(インフルエンザ定点報告疾病)		合計	～5ヶ月	～11ヶ月	1歳	2	3	4	5	6	7	8	9	10～14	15～19	20～29	30～39	40～49	50～59	60～69	70～79	80歳～	
インフルエンザ	報告数	220	2	4	5	10	9	18	26	15	21	11	18	22	16	8	14	11	5	1	1	3	
	定点当り	2.37	0.02	0.04	0.05	0.11	0.10	0.19	0.28	0.16	0.23	0.12	0.19	0.24	0.17	0.09	0.15	0.12	0.05	0.01	0.01	0.03	
(小児科定点報告疾病)		合計	～5ヶ月	～11ヶ月	1歳	2	3	4	5	6	7	8	9	10～14	15～19	20歳～							
RSウイルス感染症	報告数	30	1	8	10	5	3	1	1	1	-	-	-	-	-	-	-	-	-	-	-	-	
	定点当り	0.55	0.02	0.15	0.18	0.09	0.05	0.02	0.02	0.02	-	-	-	-	-	-	-	-	-	-	-	-	
咽頭結膜熱	報告数	107	2	10	16	18	21	14	13	6	1	2	-	4	-	-	-	-	-	-	-	-	
	定点当り	1.95	0.04	0.18	0.29	0.33	0.38	0.25	0.24	0.11	0.02	0.04	-	0.07	-	-	-	-	-	-	-	-	
A群溶血性レンサ球菌咽頭炎	報告数	130	-	-	4	9	13	18	20	19	15	13	4	13	2	-	-	-	-	-	-	-	
	定点当り	2.36	-	-	0.07	0.16	0.24	0.33	0.36	0.35	0.27	0.24	0.07	0.24	0.04	-	-	-	-	-	-	-	
感染性胃腸炎	報告数	616	6	45	84	79	73	60	51	40	29	25	14	48	9	53	-	-	-	-	-	-	
	定点当り	11.20	0.11	0.82	1.53	1.44	1.33	1.09	0.93	0.73	0.53	0.45	0.25	0.87	0.16	0.96	-	-	-	-	-	-	
水痘	報告数	103	2	5	17	15	19	12	13	6	8	1	3	2	-	-	-	-	-	-	-	-	
	定点当り	1.87	0.04	0.09	0.31	0.27	0.35	0.22	0.24	0.11	0.15	0.02	0.05	0.04	-	-	-	-	-	-	-	-	
手足口病	報告数	195	4	10	40	58	29	20	11	8	6	5	-	1	1	2	-	-	-	-	-	-	
	定点当り	3.55	0.07	0.18	0.73	1.05	0.53	0.36	0.20	0.15	0.11	0.09	-	0.02	0.02	0.04	-	-	-	-	-	-	
伝染性紅斑	報告数	-	-	-	-	-	-	-	-	-	-	-	-	-	-	-	-	-	-	-	-	-	
	定点当り	-	-	-	-	-	-	-	-	-	-	-	-	-	-	-	-	-	-	-	-	-	
突発性発しん	報告数	35	-	17	15	3	-	-	-	-	-	-	-	-	-	-	-	-	-	-	-	-	
	定点当り	0.64	-	0.31	0.27	0.05	-	-	-	-	-	-	-	-	-	-	-	-	-	-	-	-	
百日咳	報告数	-	-	-	-	-	-	-	-	-	-	-	-	-	-	-	-	-	-	-	-	-	
	定点当り	-	-	-	-	-	-	-	-	-	-	-	-	-	-	-	-	-	-	-	-	-	
ヘルパンギーナ	報告数	9	-	2	2	2	-	-	1	1	1	-	-	-	-	-	-	-	-	-	-	-	
	定点当り	0.16	-	0.04	0.04	0.04	-	-	0.02	0.02	0.02	-	-	-	-	-	-	-	-	-	-	-	
流行性耳下腺炎	報告数	7	-	-	-	1	2	1	-	2	-	-	-	1	-	-	-	-	-	-	-	-	
	定点当り	0.13	-	-	-	0.02	0.04	0.02	-	0.04	-	-	-	0.02	-	-	-	-	-	-	-	-	
(眼科定点報告疾病)		合計	～5ヶ月	～11ヶ月	1歳	2	3	4	5	6	7	8	9	10～14	15～19	20～29	30～39	40～49	50～59	60～69	70歳～		
急性出血性結膜炎	報告数	-	-	-	-	-	-	-	-	-	-	-	-	-	-	-	-	-	-	-	-	-	-
	定点当り	-	-	-	-	-	-	-	-	-	-	-	-	-	-	-	-	-	-	-	-	-	-
流行性角結膜炎	報告数	6	-	-	-	-	-	-	1	-	-	-	-	-	-	3	1	-	-	-	-	1	-
	定点当り	0.86	-	-	-	-	-	-	0.14	-	-	-	-	-	-	0.43	0.14	-	-	-	-	0.14	-
(基幹定点報告疾病)		合計	0歳	1～4	5～9	10～14	15～19	20～24	25～29	30～34	35～39	40～44	45～49	50～54	55～59	60～64	65～69	70歳～					
細菌性髄膜炎(真菌性を含む)	報告数	-	-	-	-	-	-	-	-	-	-	-	-	-	-	-	-	-	-	-	-	-	
	定点当り	-	-	-	-	-	-	-	-	-	-	-	-	-	-	-	-	-	-	-	-	-	
無菌性髄膜炎	報告数	-	-	-	-	-	-	-	-	-	-	-	-	-	-	-	-	-	-	-	-	-	
	定点当り	-	-	-	-	-	-	-	-	-	-	-	-	-	-	-	-	-	-	-	-	-	
マイコプラズマ肺炎	報告数	-	-	-	-	-	-	-	-	-	-	-	-	-	-	-	-	-	-	-	-	-	
	定点当り	-	-	-	-	-	-	-	-	-	-	-	-	-	-	-	-	-	-	-	-	-	
クラミジア肺炎(オウム病は除く)	報告数	-	-	-	-	-	-	-	-	-	-	-	-	-	-	-	-	-	-	-	-	-	
	定点当り	-	-	-	-	-	-	-	-	-	-	-	-	-	-	-	-	-	-	-	-	-	
感染性胃腸炎(ロタウイルス)	報告数	-	-	-	-	-	-	-	-	-	-	-	-	-	-	-	-	-	-	-	-	-	
	定点当り	-	-	-	-	-	-	-	-	-	-	-	-	-	-	-	-	-	-	-	-	-	