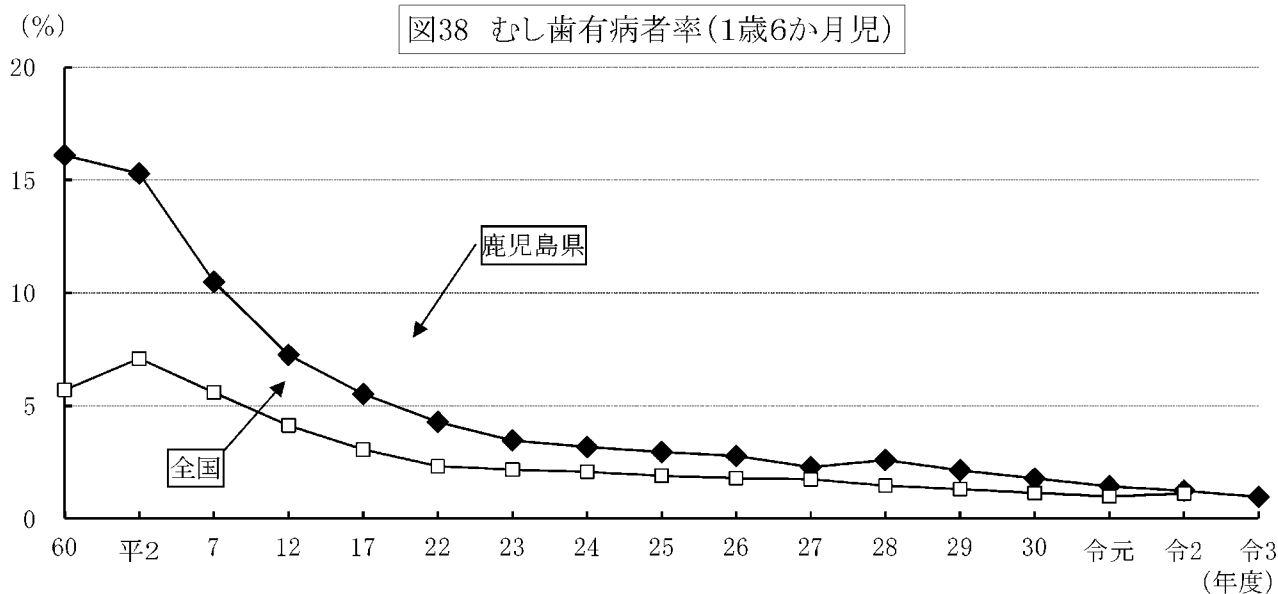


## Ⅱ 歯科保健に関する統計

# 1 むし歯有病者率の推移

## (1) 1歳6か月児

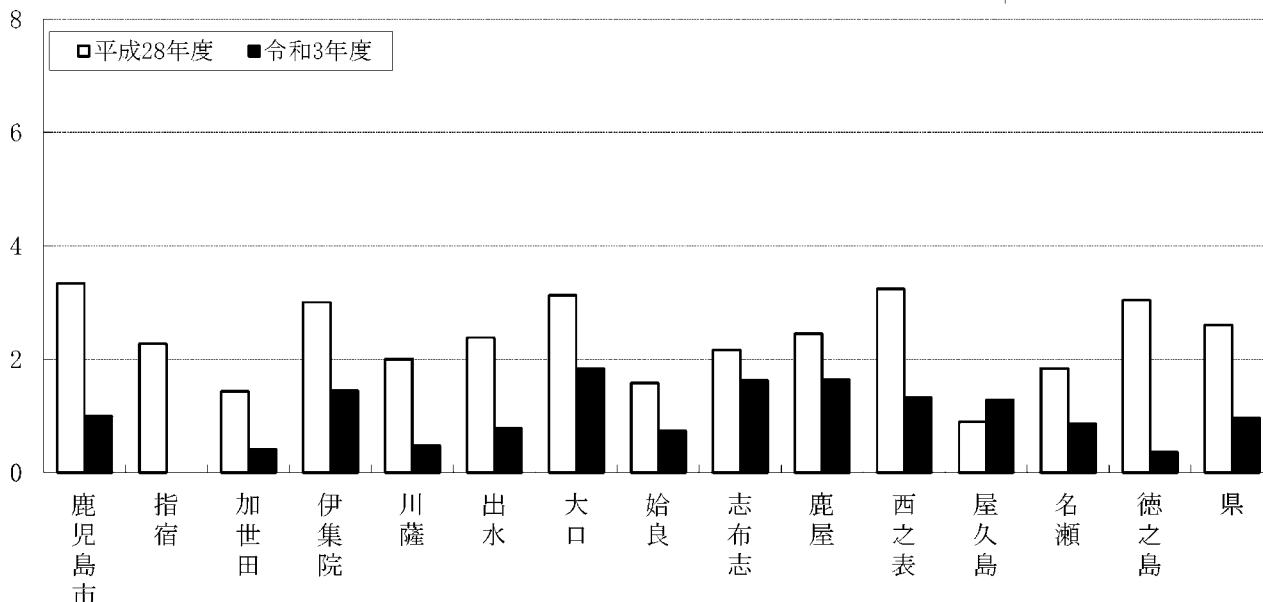
令和3年度の1歳6か月児のむし歯有病者率は0.97%であり、令和2年度と比べると0.27ポイント減少している。



区分(年度)	60	平2	7	12	17	22	23	24	25	26	27	28	29	30	令元	令2	令3
鹿児島県	16.1	15.3	10.5	7.3	5.53	4.28	3.46	3.17	2.95	2.79	2.28	2.6	2.14	1.79	1.44	1.24	0.97
全 国	5.7	7.1	5.6	4.1	3.06	2.33	2.17	2.08	1.91	1.8	1.75	1.47	1.31	1.15	0.99	1.12	※

※ 令和3年度地域保健・健康増進事業報告(厚生労働省)が公表されていないため未掲載

図39 保健所別 むし歯有病者率(1歳6か月児)

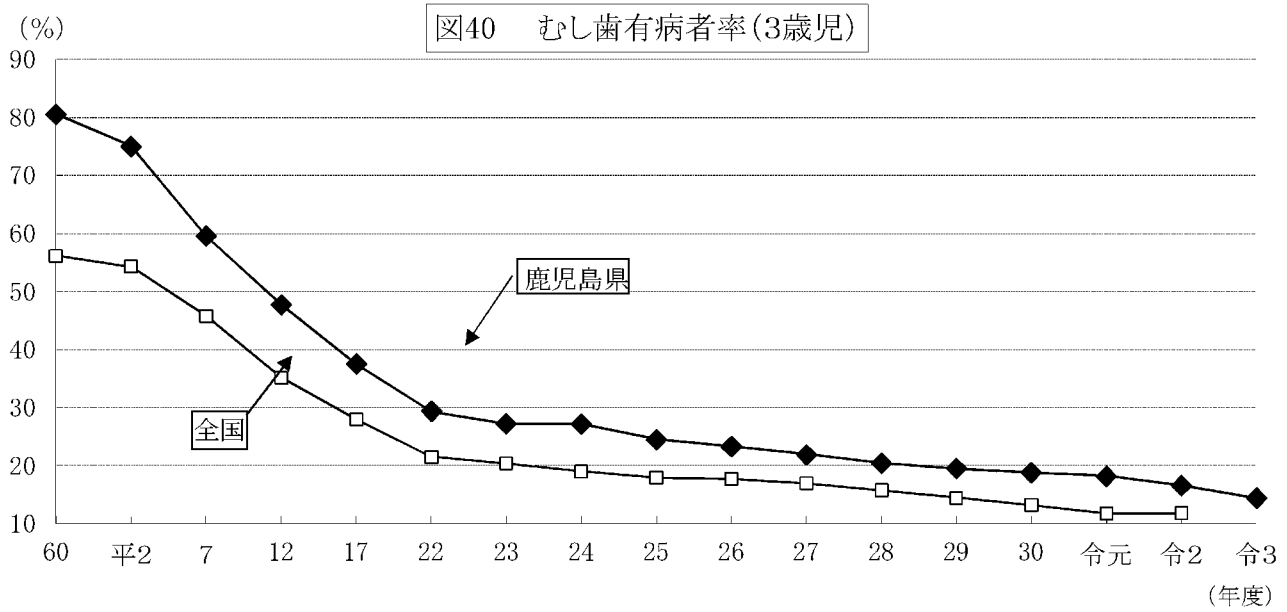


区分	鹿児島市	指宿	加世田	伊集院	川薩	出水	大口	始良	志布志	鹿屋	西之表	屋久島	名瀬	徳之島	県
平成28年度	3.33	2.27	1.43	3.00	2.00	2.38	3.13	1.58	2.16	2.45	3.24	0.89	1.84	3.04	2.60
令和3年度	0.99	0.00	0.41	1.44	0.48	0.78	1.84	0.74	1.63	1.64	1.32	1.28	0.86	0.36	0.97

※ 令和3年度とその5年前となる平成27年度の比較

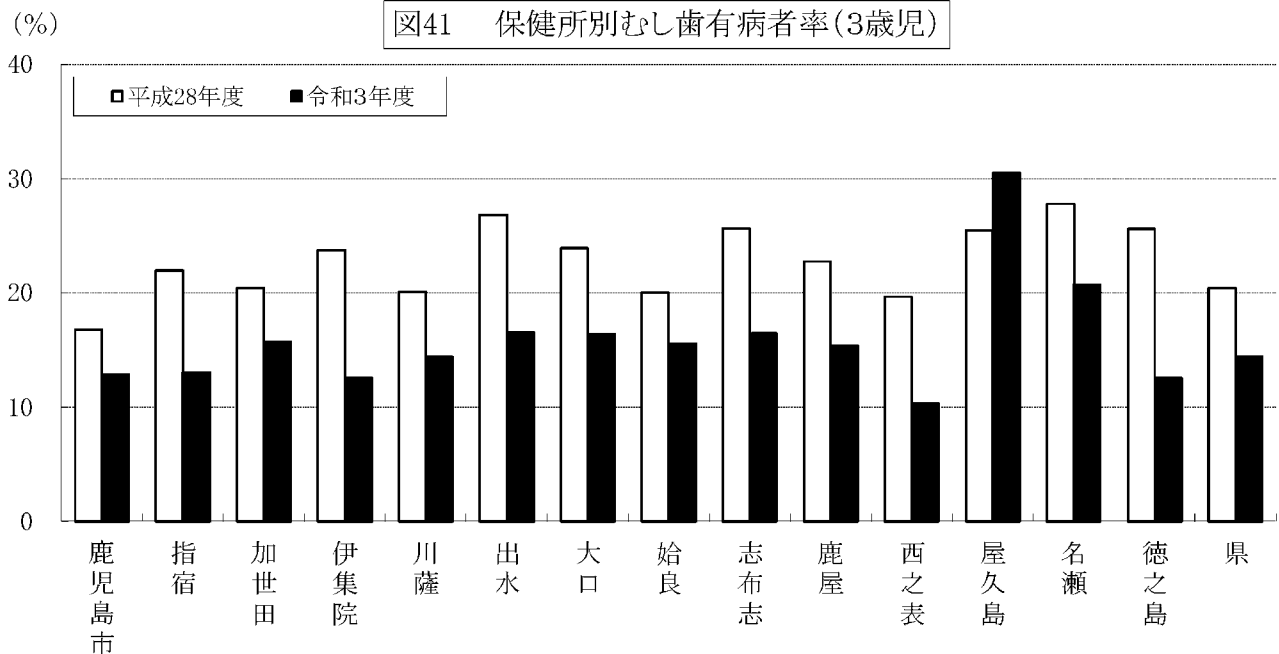
(2) 3歳児

令和3年度の3歳児のむし歯有病者率は14.43%であり、令和2年度と比べると2.14ポイント減少している。



区分(年度)	60	平2	7	12	17	22	23	24	25	26	27	28	29	30	令元	令2	令3
鹿児島県	80.6	75.0	59.6	47.7	37.5	29.4	27.3	27.2	24.5	23.3	21.9	20.4	19.5	18.8	18.2	16.6	14.4
全 国	56.2	54.3	45.8	35.2	28.0	21.5	20.4	19.1	17.9	17.7	17.0	15.8	14.4	13.2	11.8	11.8	※

※ 令和3年度地域保健・健康増進事業報告(厚生労働省)が公表されていないため未掲載



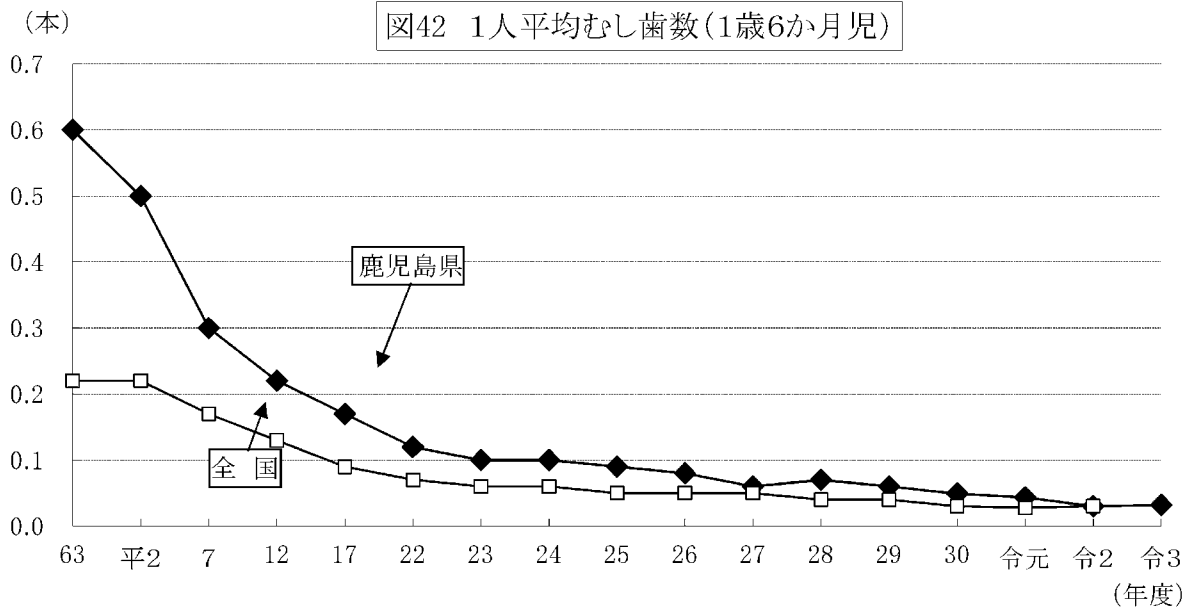
区分	鹿児島市	指宿	加世田	伊集院	川薩	出水	大口	始良	志布志	鹿屋	西之表	屋久島	名瀬	徳之島	県
平成28年度	16.8	22.0	20.4	23.7	20.1	26.9	23.9	20.1	25.7	22.7	19.7	25.5	27.8	25.6	20.4
令和3年度	12.9	13.1	15.7	12.6	14.4	16.6	16.4	15.6	16.5	15.4	10.4	30.5	20.7	12.6	14.4

※ 令和3年度とその5年前となる平成27年度の比較

## 2 1人平均むし歯数の推移

### (1) 1歳6か月児

令和3年度の1歳6か月児の1人平均むし歯数は0.03本であり、令和元年度と比べると0.01ポイント減少している。

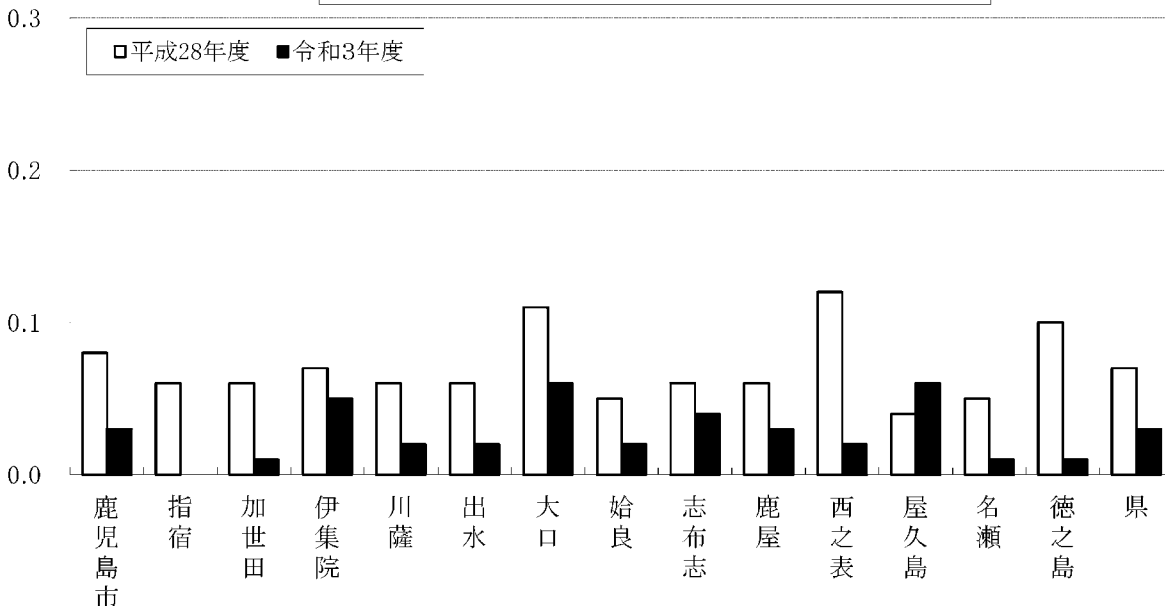


(本)

区分(年度)	63	平2	7	12	17	22	23	24	25	26	27	28	29	30	令元	令2	令3
鹿児島県	0.60	0.50	0.30	0.22	0.17	0.12	0.10	0.10	0.09	0.08	0.06	0.07	0.06	0.05	0.04	0.03	0.03
全国	0.22	0.22	0.17	0.13	0.09	0.07	0.06	0.06	0.05	0.05	0.05	0.04	0.04	0.03	0.03	0.03	※

※ 令和3年度地域保健・健康増進事業報告(厚生労働省)が公表されていないため未掲載

### (本) 図43 保健所別1人平均むし歯数(1歳6か月児)



(本)

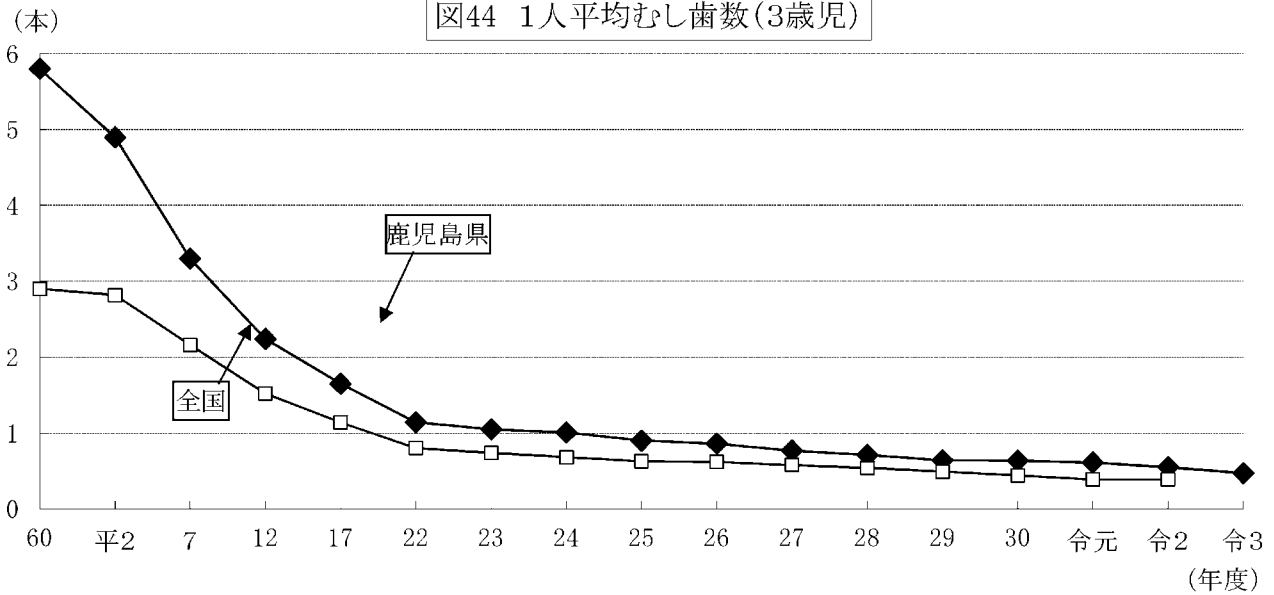
区分	鹿児島市	指宿	加世田	伊集院	川薩	出水	大口	始良	志布志	鹿屋	西之表	屋久島	名瀬	徳之島	県
平成28年度	0.08	0.06	0.06	0.07	0.06	0.06	0.11	0.05	0.06	0.06	0.12	0.04	0.05	0.10	0.07
令和3年度	0.03	0.00	0.01	0.05	0.02	0.02	0.06	0.02	0.04	0.03	0.02	0.06	0.01	0.01	0.03

※ 令和3年度とその5年前となる平成27年度の比較

(2) 3歳児

令和3年度の3歳児の1人平均むし歯数は0.55本であり、令和元年度と比べると0.06ポイント減少している。

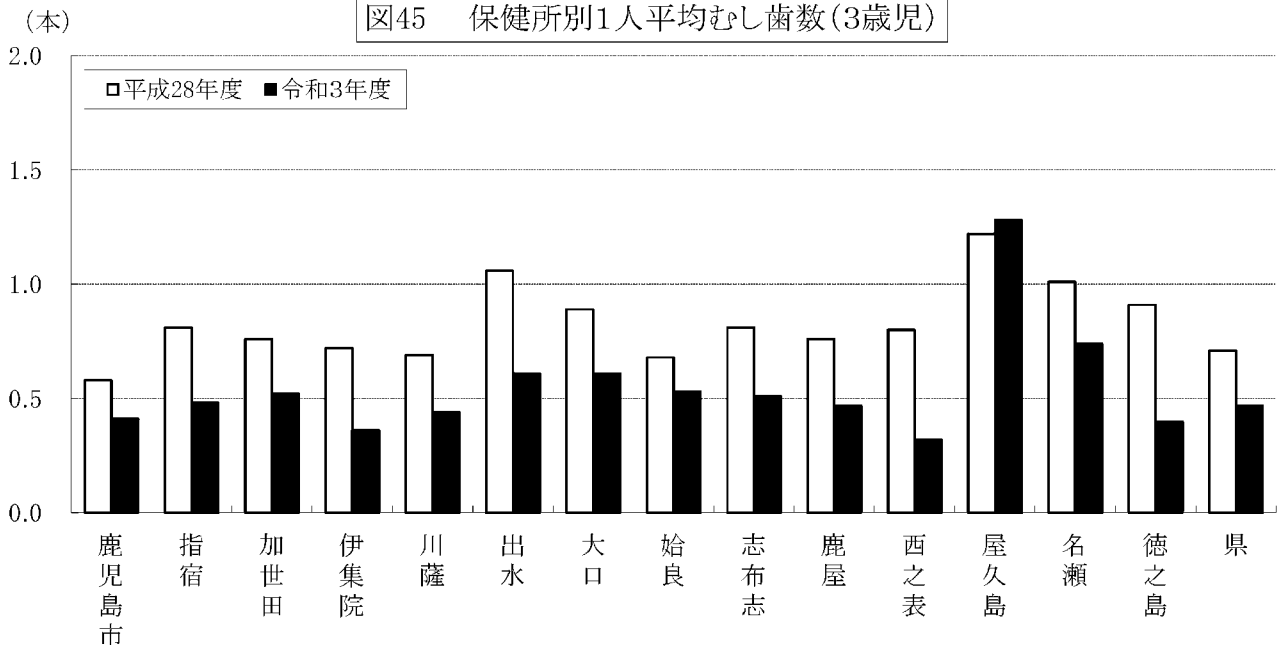
図44 1人平均むし歯数(3歳児)



区分(年度)	60	平2	7	12	17	22	23	24	25	26	27	28	29	30	令元	令2	令3
鹿児島県	5.8	4.9	3.3	2.24	1.65	1.14	1.05	1.01	0.90	0.86	0.77	0.71	0.64	0.64	0.61	0.55	0.47
全 国	2.9	2.8	2.2	1.52	1.14	0.80	0.74	0.68	0.63	0.62	0.58	0.54	0.49	0.44	0.39	0.39	※

※ 令和3年度地域保健・健康増進事業報告(厚生労働省)が公表されていないため未掲載

図45 保健所別1人平均むし歯数(3歳児)



区分	鹿児島市	指宿	加世田	伊集院	川薩	出水	大口	始良	志布志	鹿屋	西之表	屋久島	名瀬	徳之島	県
平成28年度	0.58	0.81	0.76	0.72	0.69	1.06	0.89	0.68	0.81	0.76	0.80	1.22	1.01	0.91	0.71
令和3年度	0.41	0.48	0.52	0.36	0.44	0.61	0.61	0.53	0.51	0.47	0.32	1.28	0.74	0.40	0.47

※ 令和3年度とその5年前となる平成27年度の比較