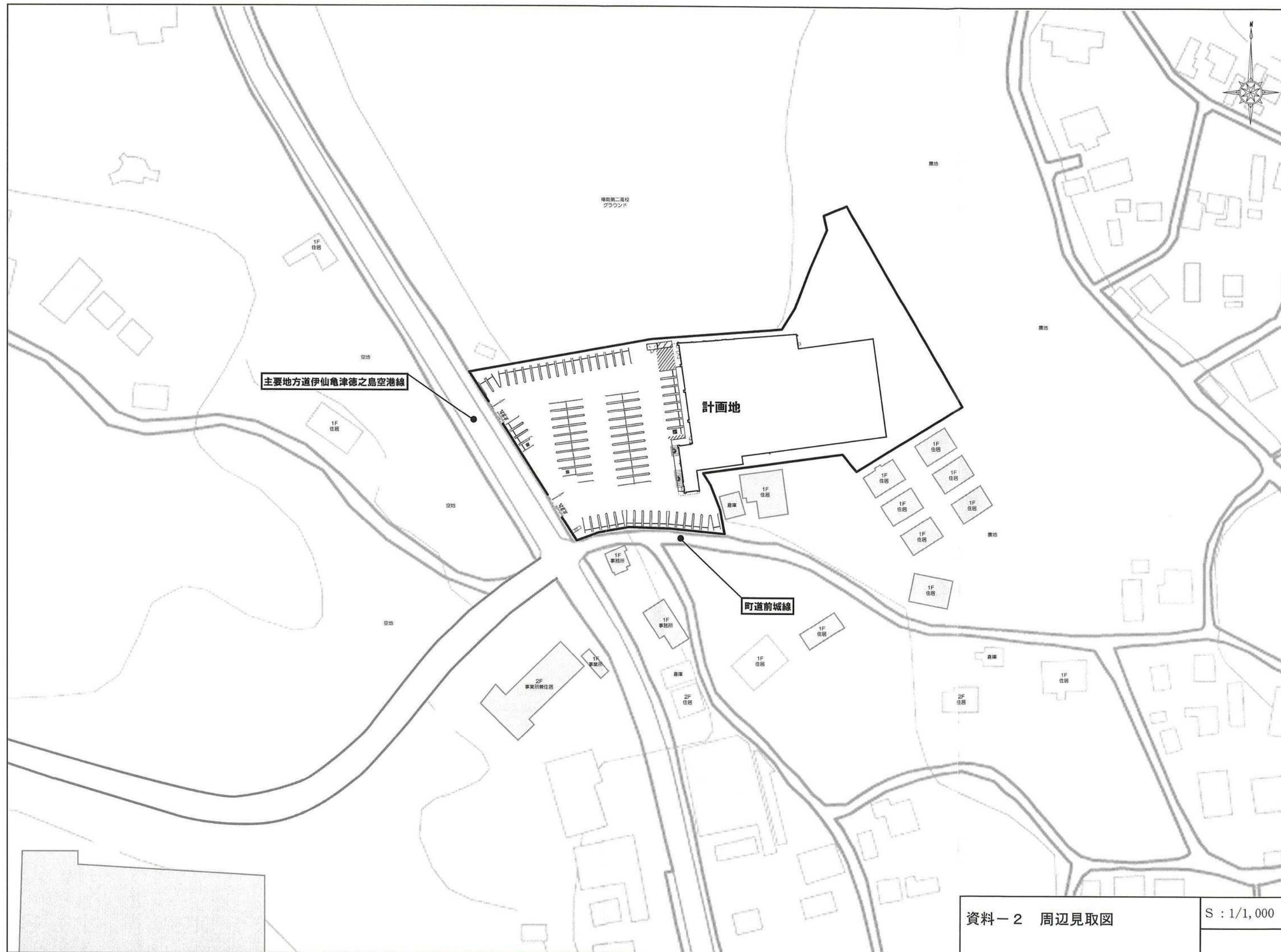


資料-1 建物位置図 (広域図) S : 1/25,000



資料-2 周辺見取図
S : 1/1,000



樟南第二高等学校
グラウンド

廃棄物等保管施設
① $1.60\text{m} \times 2.50\text{m} \times \text{H}1.5\text{m} = 6.00\text{m}^3$
(ダンボール・その他資源物)
② $1.60\text{m} \times 0.40\text{m} \times \text{H}1.5\text{m} = 0.96\text{m}^3$
(生ゴミ・その他可燃物)
計 = 6.96m^3

荷さばき施設
 $5.0\text{m} \times 10.0\text{m} = 50\text{m}^2$

駐車場 (71台)

駐輪場 (16台)

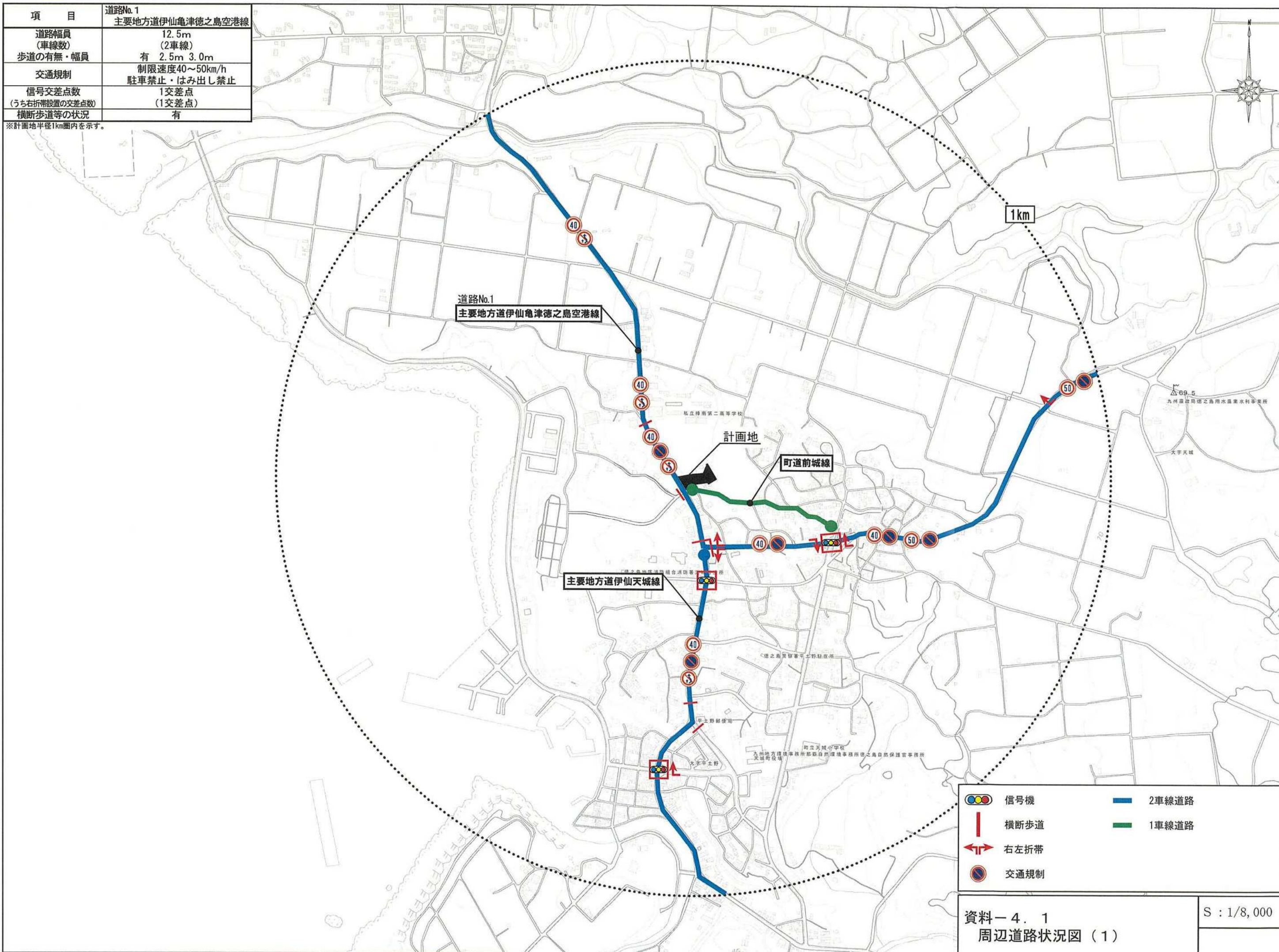
(仮称) ドラッグストアモリ天城町店
店舗面積 $1,703\text{m}^2$

出入口No.1

出入口No.2

項目	道路No.1 主要地方道伊仙亀津徳之島空港線
道路幅員 (車線数)	12.5m (2車線)
歩道の有無・幅員	有 2.5m 3.0m
交通規制	制限速度40~50km/h 駐車禁止・はみ出し禁止
信号交差点数 (うち右折帯設置の交差点数)	1交差点 (1交差点)
横断歩道等の状況	有

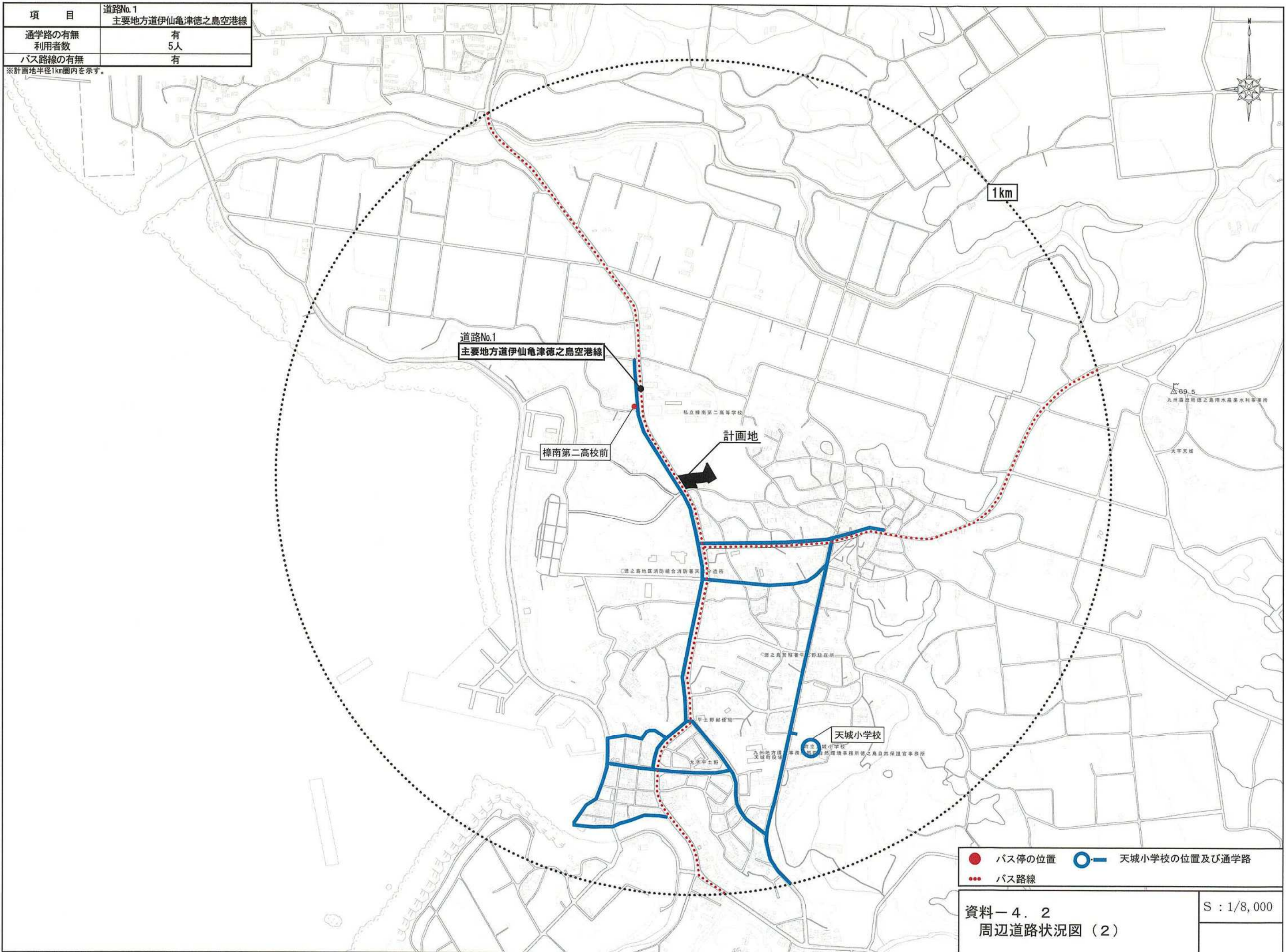
※計画地半径1km圏内を示す。



	信号機		2車線道路
	横断歩道		1車線道路
	右左折帯		
	交通規制		

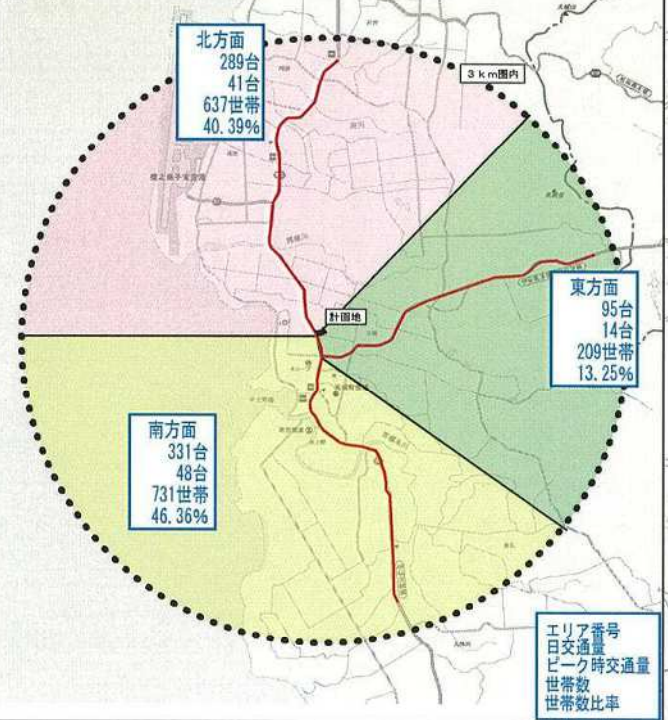
項目	道路No.1 主要地方道伊仙亀津徳之島空港線
通学路の有無 利用者数	有 5人
バス路線の有無	有

※計画地半径1km圏内を示す。



● バス停の位置 ○ — 天城小学校の位置及び通学路
 ... バス路線

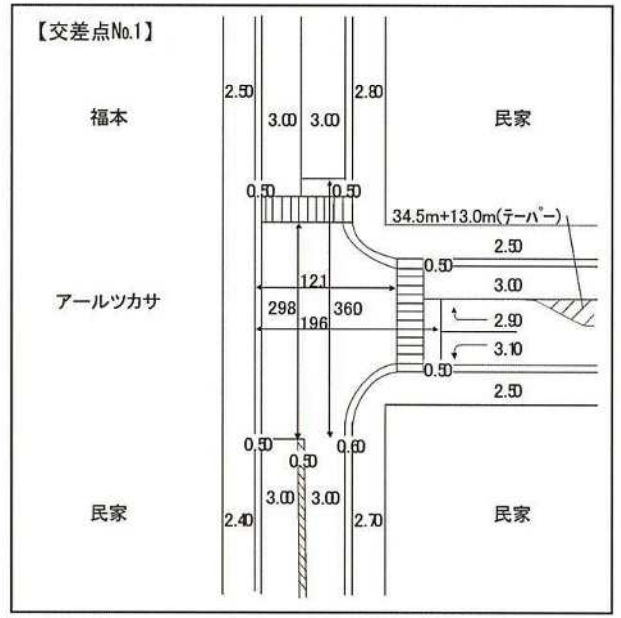
商圈図



北方面	
日来店台数	289台
ピーク時来店台数	41台

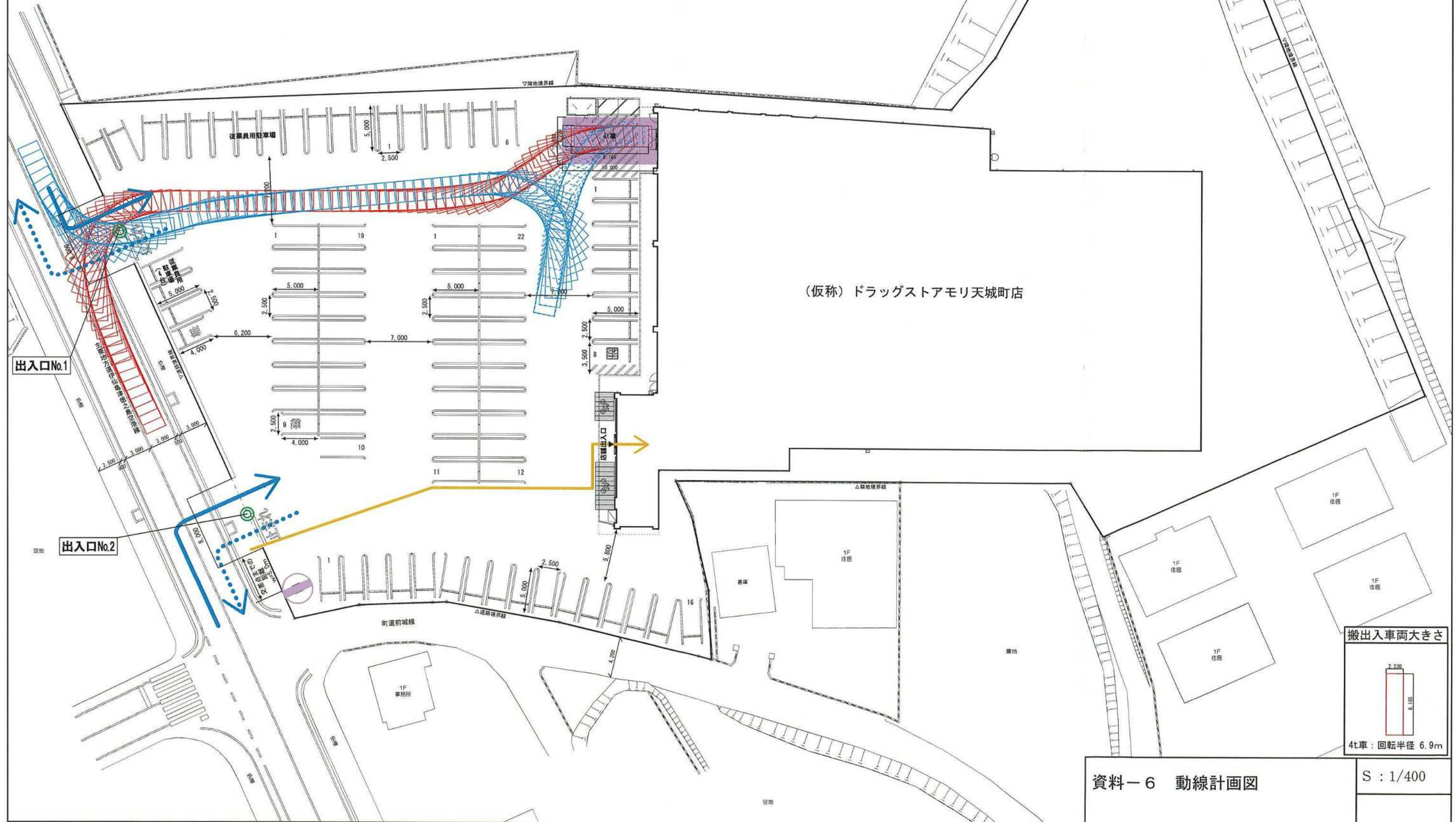
東方面	
日来店台数	95台
ピーク時来店台数	14台

南方面	
日来店台数	331台
ピーク時来店台数	48台

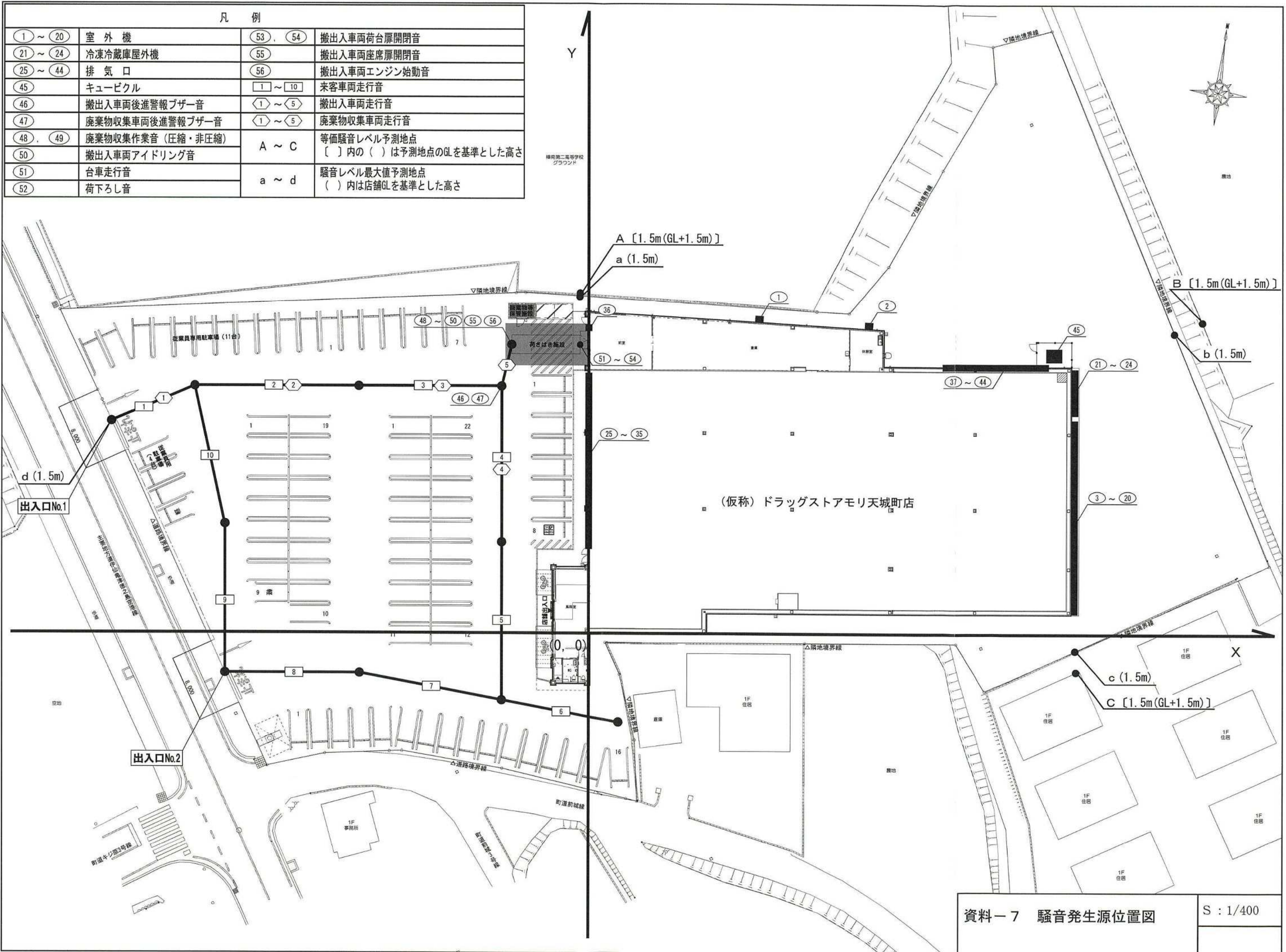


- 来店経路
- - - 退店経路
- 交通量調査地点

凡 例	
	来店車両入庫経路
	来店車両出庫経路
	搬出入車両入庫経路 (4t)
	搬出入車両出庫経路 (4t)
	歩行者・自転車経路
	交通整理員
	広告塔 (案内表示看板)

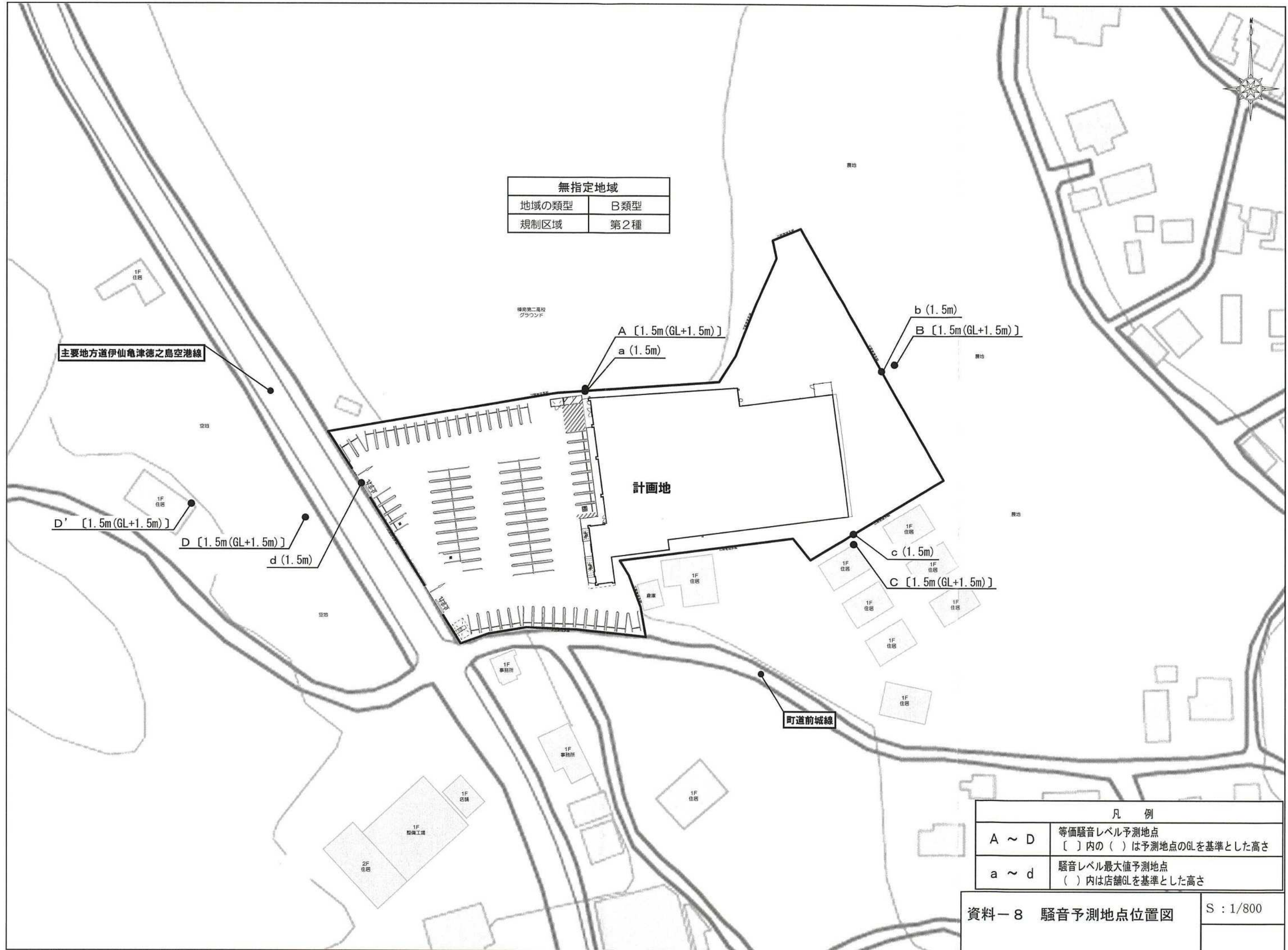


凡 例			
① ~ ②①	室 外 機	⑤③, ⑤④	搬出入車両荷台扉開閉音
②① ~ ②④	冷凍冷蔵庫屋外機	⑤⑤	搬出入車両座席扉開閉音
②⑤ ~ ④④	排 気 口	⑤⑥	搬出入車両エンジン始動音
④⑤	キュービクル	① ~ ⑩	来客車両走行音
④⑥	搬出入車両後進警報ブザー音	① ~ ⑤	搬出入車両走行音
④⑦	廃棄物収集車両後進警報ブザー音	① ~ ⑤	廃棄物収集車両走行音
④⑧, ④⑨	廃棄物収集作業音 (圧縮・非圧縮)	A ~ C	等価騒音レベル予測地点 〔 〕内の () は予測地点のGLを基準とした高さ
⑤①	搬出入車両アイドリング音		
⑤②	台車走行音	a ~ d	騒音レベル最大値予測地点 () 内は店舗GLを基準とした高さ
⑤③	荷下ろし音		

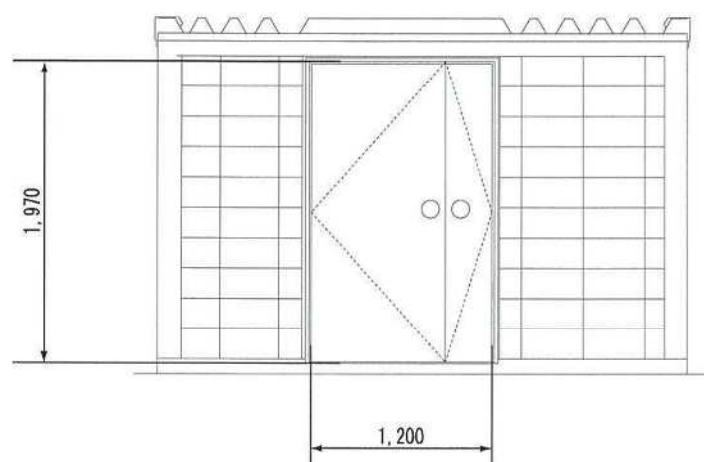




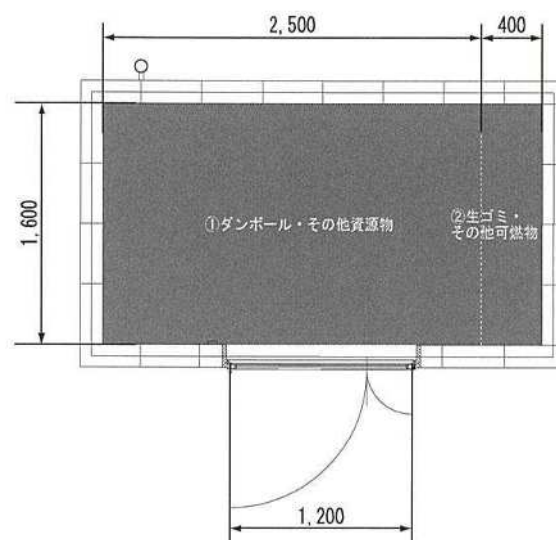
無指定地域	
地域の類型	B類型
規制区域	第2種



凡 例	
A ~ D	等価騒音レベル予測地点 〔 〕内の () は予測地点のGLを基準とした高さ
a ~ d	騒音レベル最大値予測地点 () 内は店舗GLを基準とした高さ



立面図



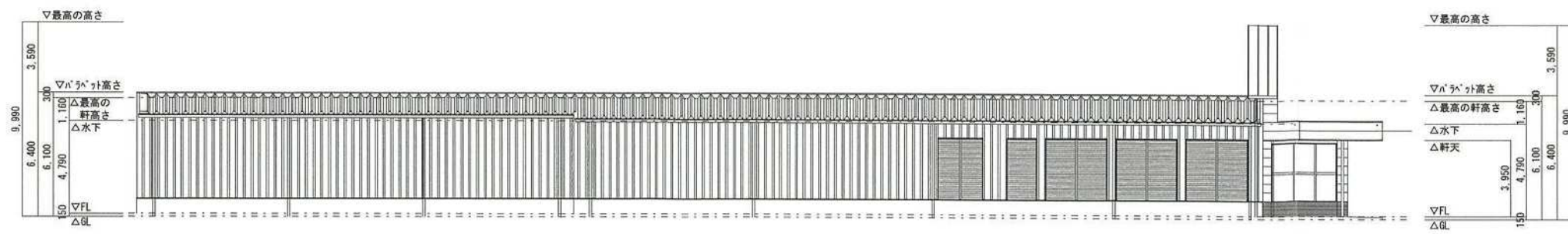
平面図

保管面積

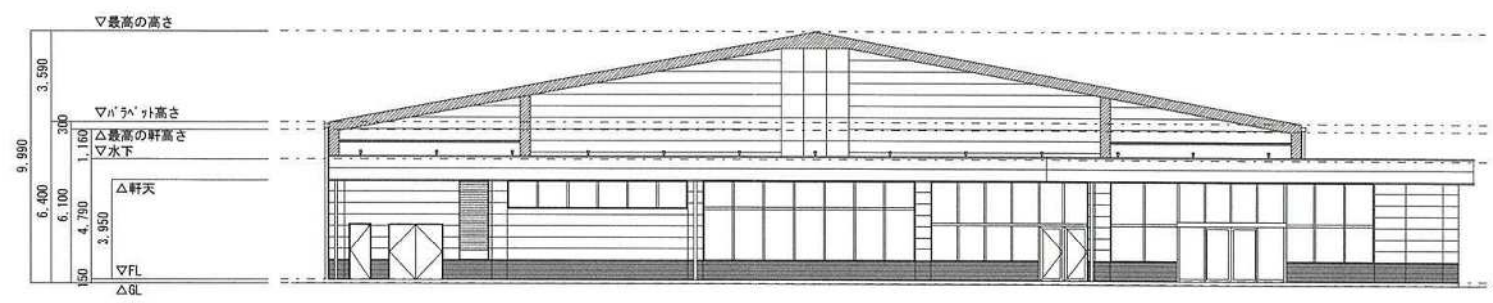
- ① $1.60\text{m} \times 2.50\text{m} = 4.00\text{m}^2$ (ダンボール・その他資源物)
- ② $1.60\text{m} \times 0.40\text{m} = 0.64\text{m}^2$ (生ゴミ・その他可燃物)
- 計 = 4.64m^2

保管容量

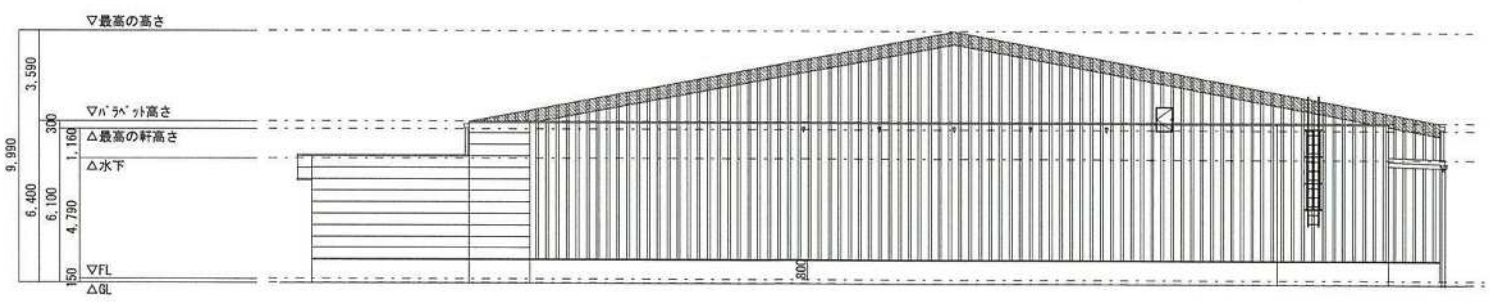
- ① $4.00\text{m}^2 \times \text{H}1.5\text{m} = 6.00\text{m}^3$ (ダンボール・その他資源物)
- ② $0.64\text{m}^2 \times \text{H}1.5\text{m} = 0.96\text{m}^3$ (生ゴミ・その他可燃物)
- 計 = 6.96m^3



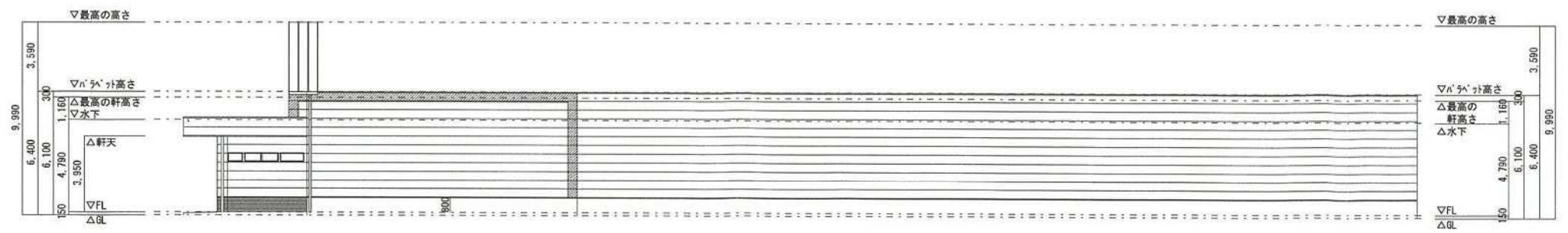
北側立面図



西側立面図



東側立面図



南側立面図