



資料-1 建物位置図 (広域図)

S : 1/25,000





廃棄物等保管施設
 ① 2.00m×2.00m×H1.5m = 6.00m³ (ダンボール・その他資源物)
 ② 2.00m×0.25m×H1.5m = 0.75m³ (生ゴミ・その他可燃物)
 計 = 6.75m³

荷さばき施設
 10.0m×4.0m = 40m²

(仮称) 薩摩川内市御陵下町店舗
 店舗面積 1,417m²

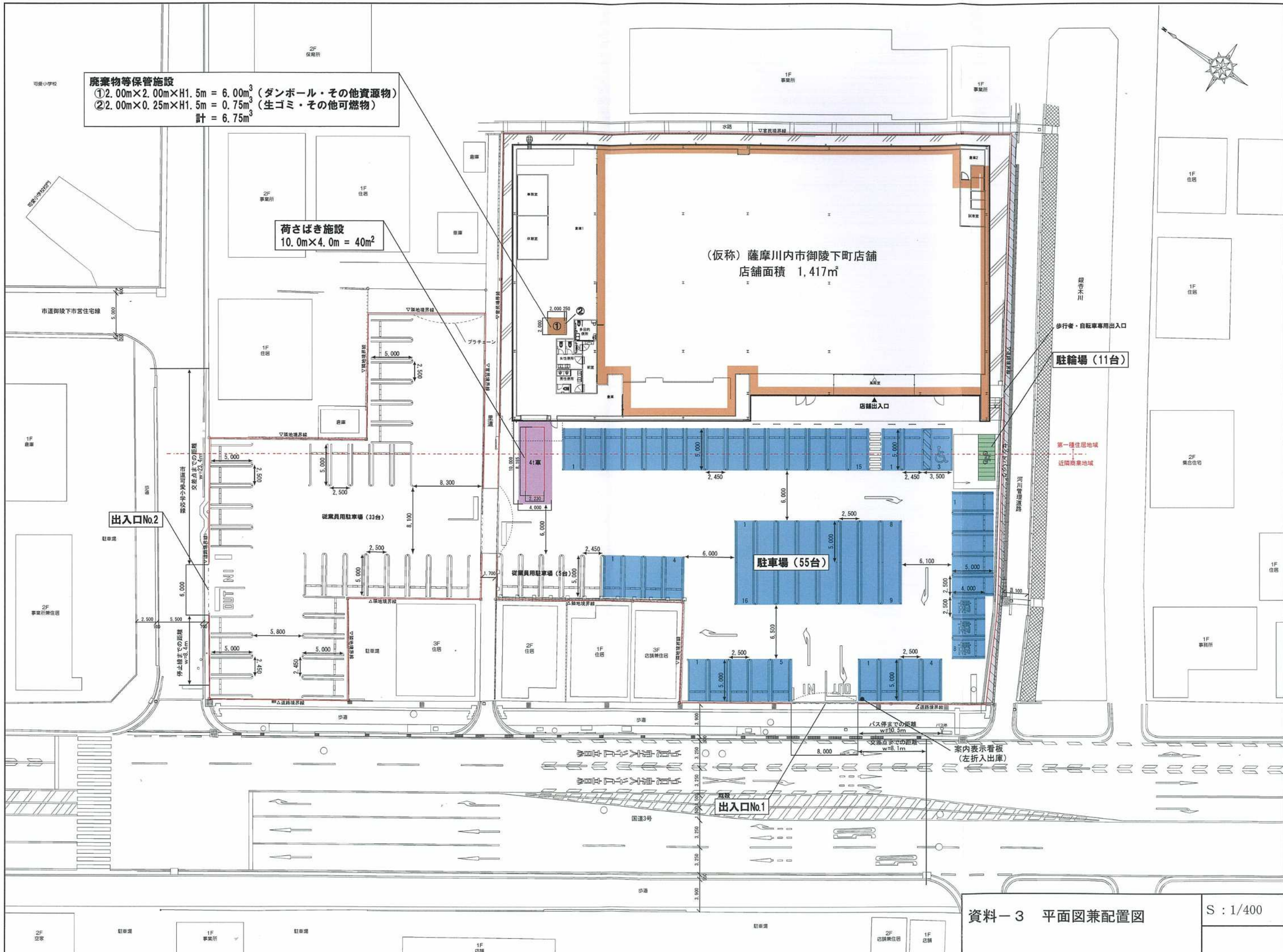
駐輪場 (11台)

駐車場 (55台)

出入口No.2

出入口No.1

案内表示看板
(左折入出庫)

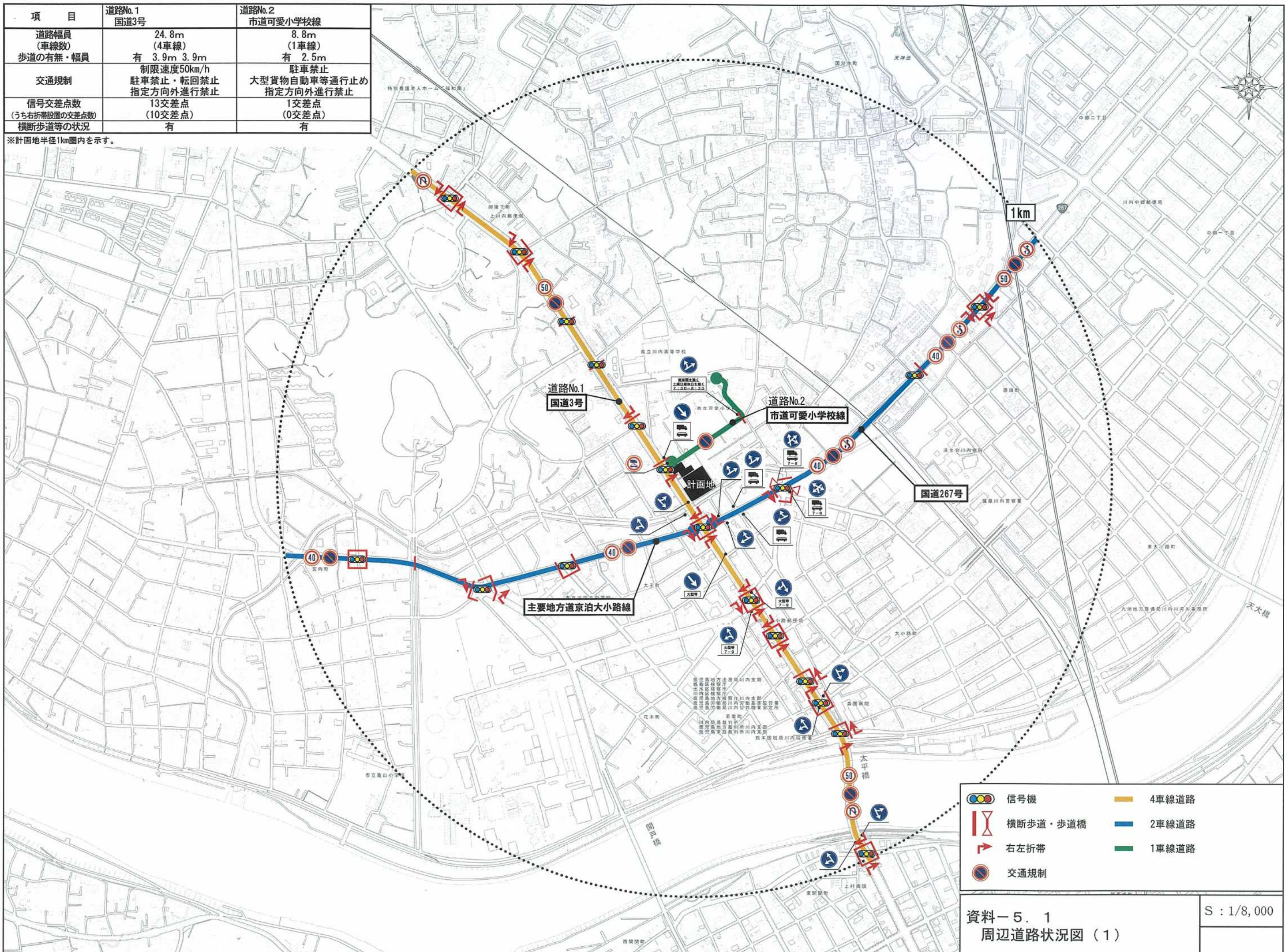




凡	例
都市計画区域	-----
用途地域	-----
第一種低層住居専用地域	
第一種中高層住居専用地域	
第二種中高層住居専用地域	
第一種住居地域	
第二種住居地域	
準住居地域	
近隣商業地域	
商業地域	
準工業地域	
工業地域	
工業専用地域	

項目	道路No.1 国道3号	道路No.2 市道可愛小学校線
道路幅員 (車線数)	24.8m (4車線)	8.8m (1車線)
歩道の有無・幅員	有 3.9m 3.9m	有 2.5m
交通規制	制限速度50km/h 駐車禁止・転回禁止 指定方向外進行禁止	駐車禁止 大型貨物自動車等通行止め 指定方向外進行禁止
信号交差点数 (うち右折帯設置の交差点数)	13交差点 (10交差点)	1交差点 (0交差点)
横断歩道等の状況	有	有

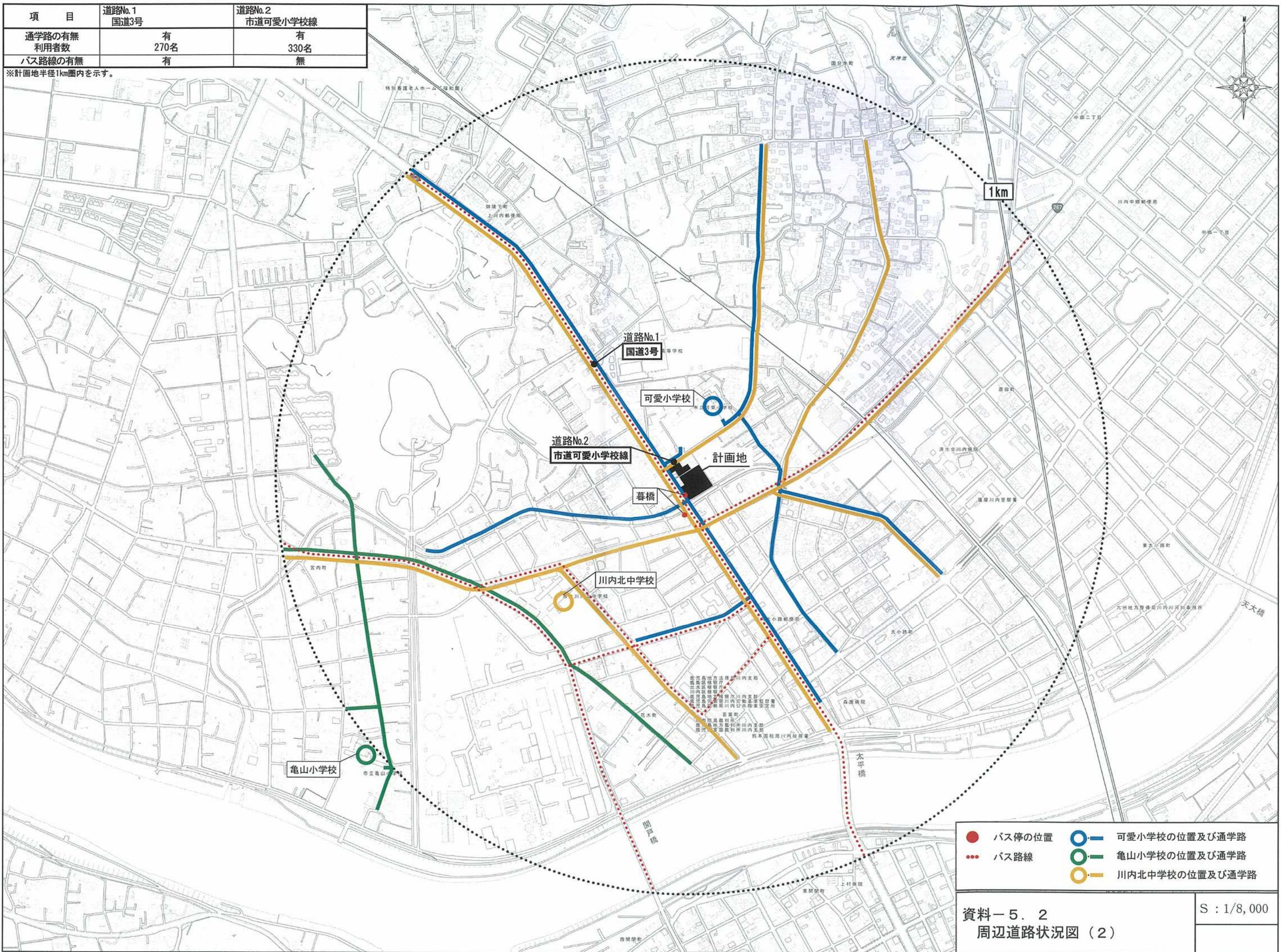
※計画地半径1km圏内を示す。



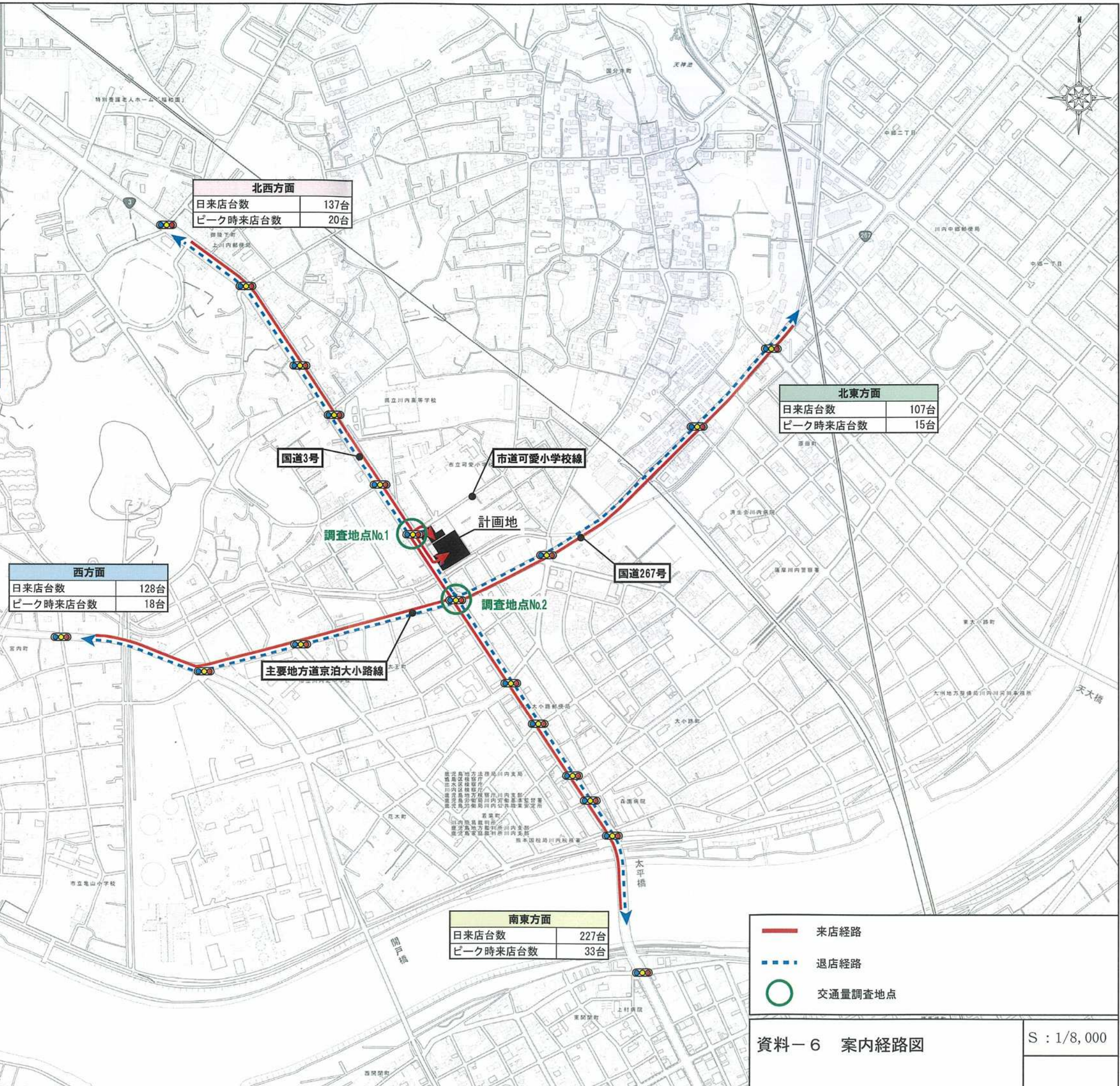
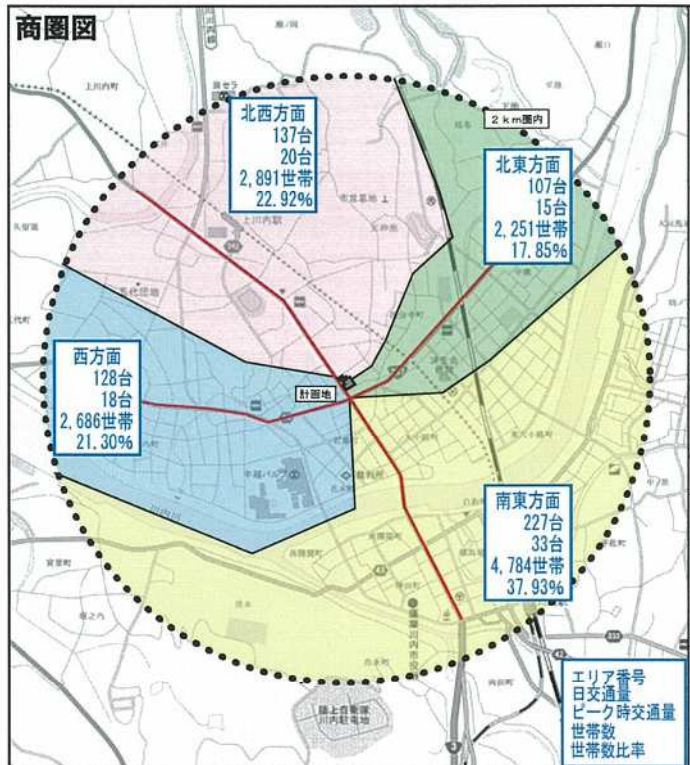
- 信号機
- 横断歩道・歩道橋
- 右左折帯
- 交通規制
- 4車線道路
- 2車線道路
- 1車線道路

項目	道路No.1 国道3号	道路No.2 市道可愛小学校線
通学路の有無	有	有
利用者数	270名	330名
バス路線の有無	有	無

※計画地半径1km圏内を示す。



- バス停の位置
- バス路線
- 可愛小学校の位置及び通学路
- 亀山小学校の位置及び通学路
- 川内北中学校の位置及び通学路

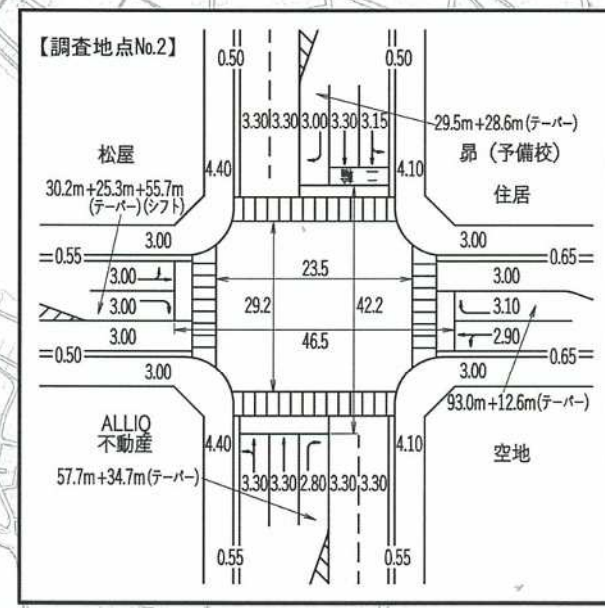
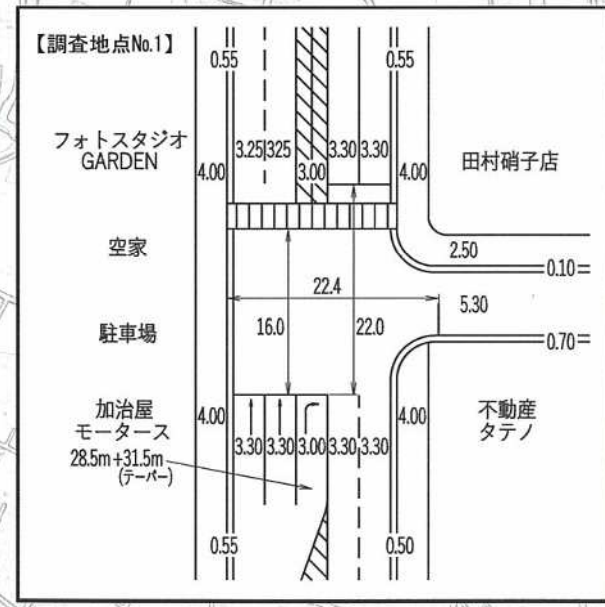


北西方面	
日来店台数	137台
ピーク時来店台数	20台

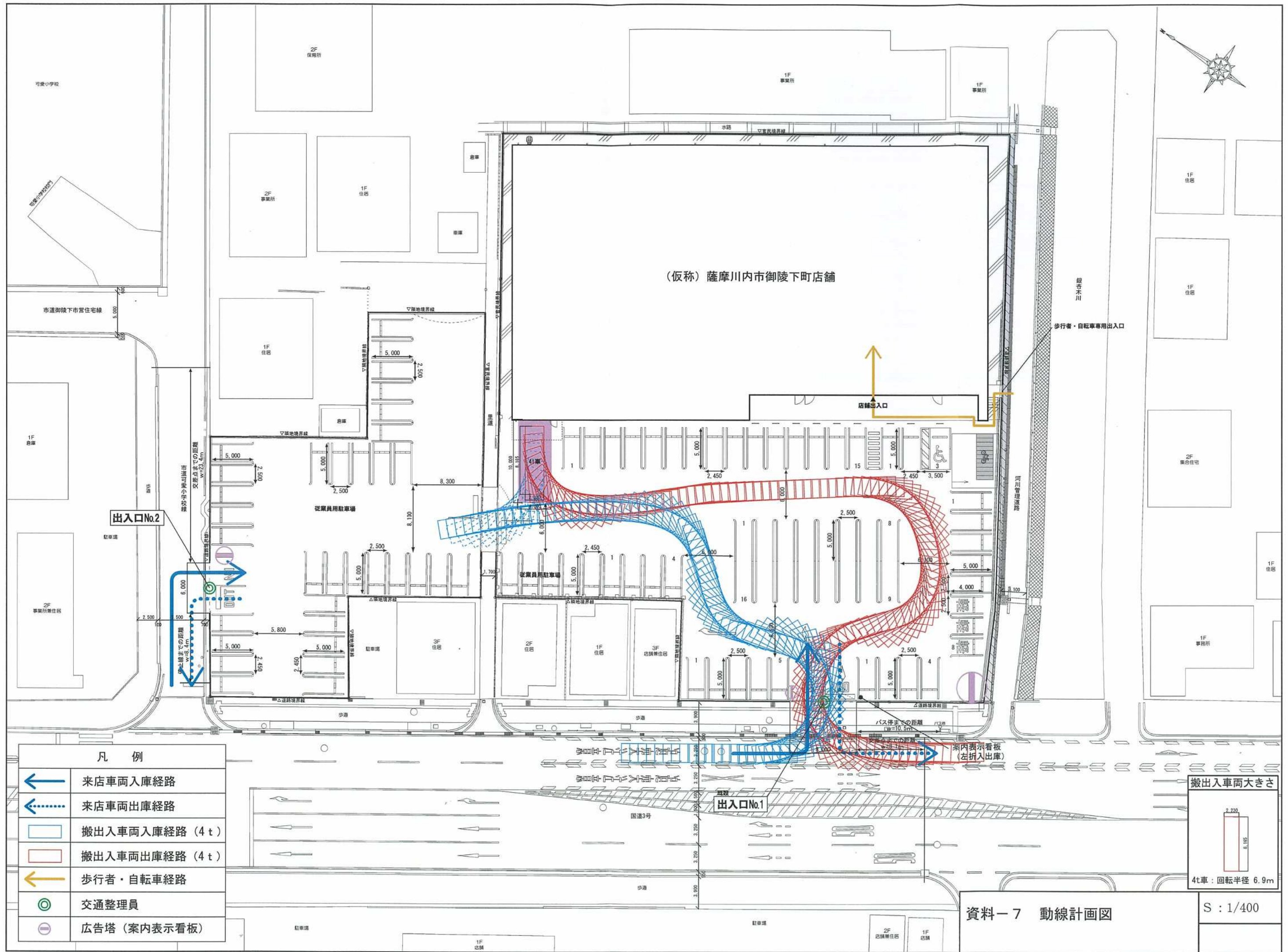
北東方面	
日来店台数	107台
ピーク時来店台数	15台

西方面	
日来店台数	128台
ピーク時来店台数	18台

南東方面	
日来店台数	227台
ピーク時来店台数	33台



- 来店経路
- - - 退店経路
- 交通量調査地点



(仮称) 薩摩川内市御陵下町店舗

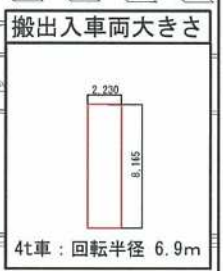
出入口No.2

出入口No.1

店舗出入口

歩行者・自転車専用出入口

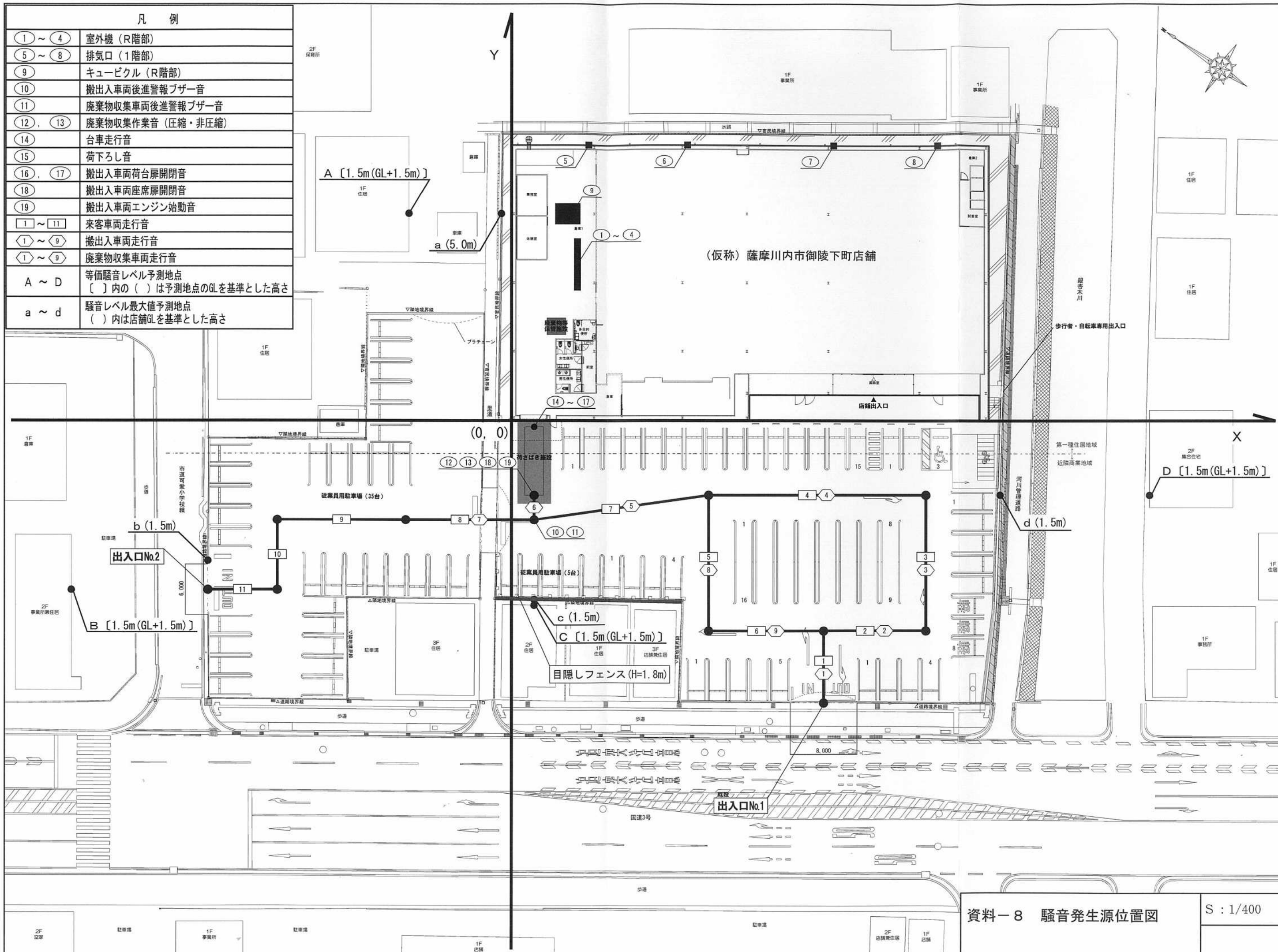
凡 例	
	来店車両入庫経路
	来店車両出庫経路
	搬出入車両入庫経路 (4t)
	搬出入車両出庫経路 (4t)
	歩行者・自転車経路
	交通整理員
	広告塔 (案内表示看板)



資料-7 動線計画図

S : 1/400

凡 例	
① ~ ④	室外機 (R階部)
⑤ ~ ⑧	排気口 (1階部)
⑨	キュービクル (R階部)
⑩	搬出入車両後進警報ブザー音
⑪	廃棄物収集車両後進警報ブザー音
⑫, ⑬	廃棄物収集作業音 (圧縮・非圧縮)
⑭	台車走行音
⑮	荷下ろし音
⑯, ⑰	搬出入車両荷台扉開閉音
⑱	搬出入車両座席扉開閉音
⑲	搬出入車両エンジン始動音
① ~ ⑪	来客車両走行音
① ~ ⑨	搬出入車両走行音
① ~ ⑨	廃棄物収集車両走行音
A ~ D	等価騒音レベル予測地点 [] 内の () は予測地点のGLを基準とした高さ
a ~ d	騒音レベル最大値予測地点 () 内は店舗GLを基準とした高さ





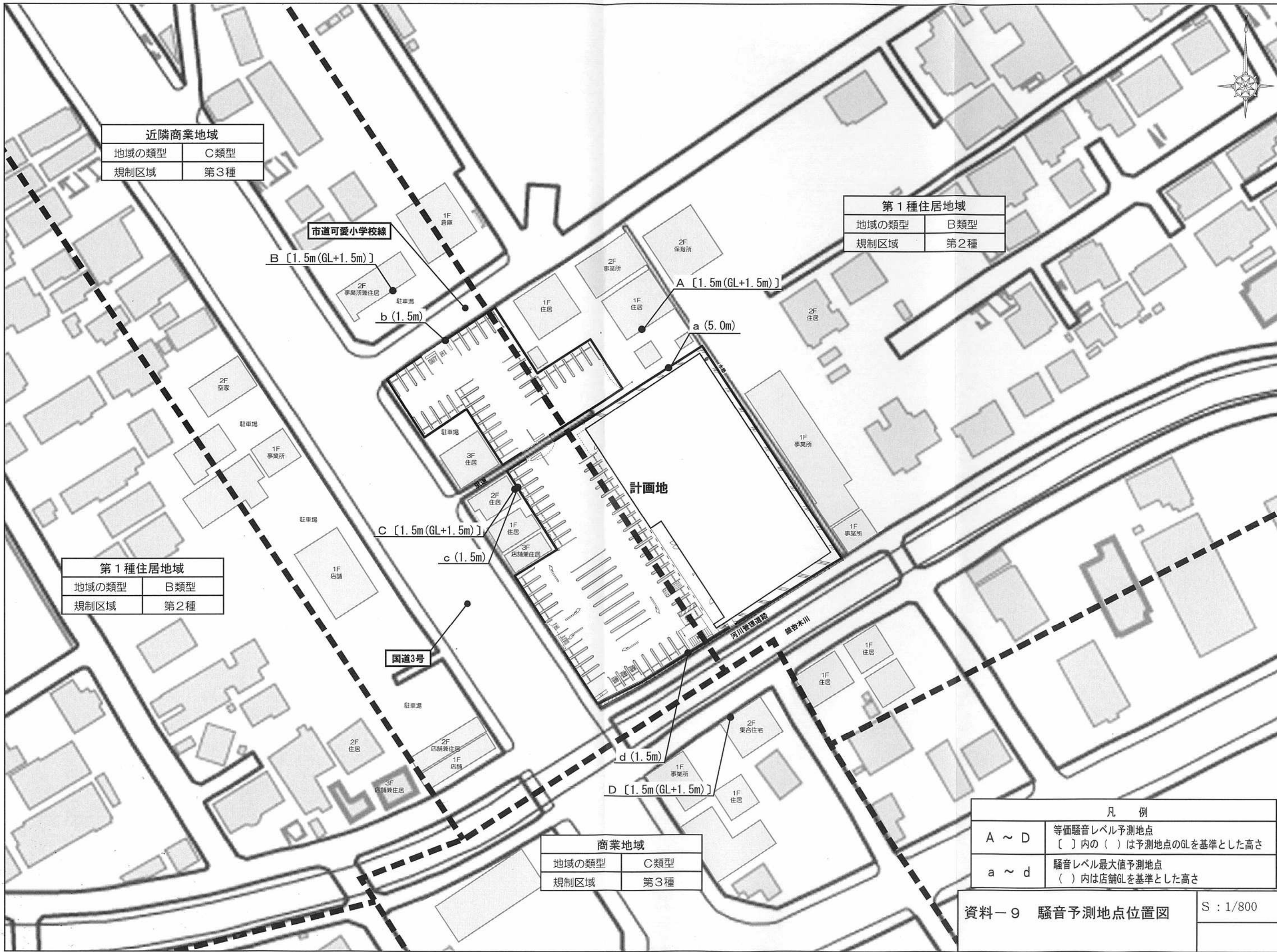
近隣商業地域	
地域の類型	C類型
規制区域	第3種

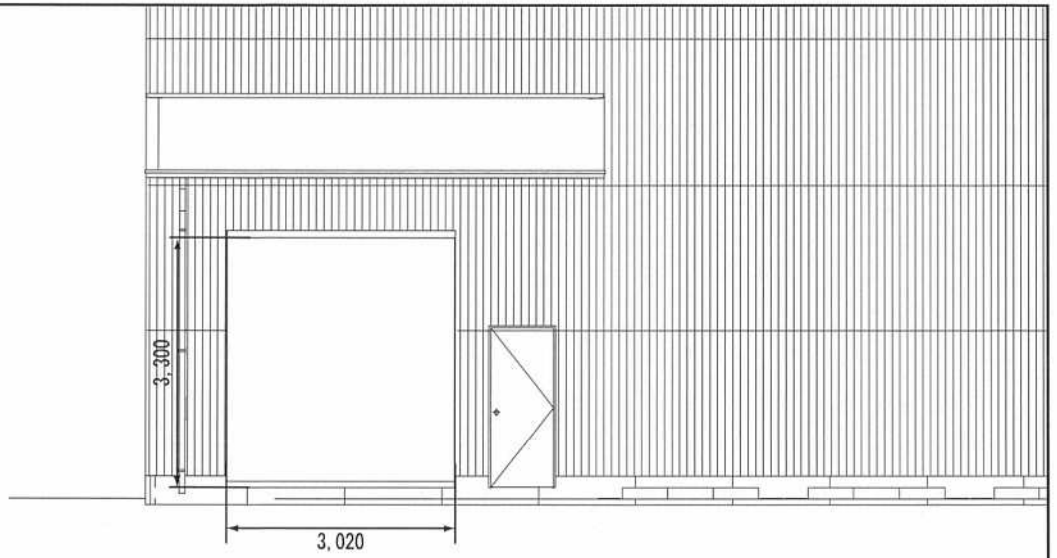
第1種住居地域	
地域の類型	B類型
規制区域	第2種

第1種住居地域	
地域の類型	B類型
規制区域	第2種

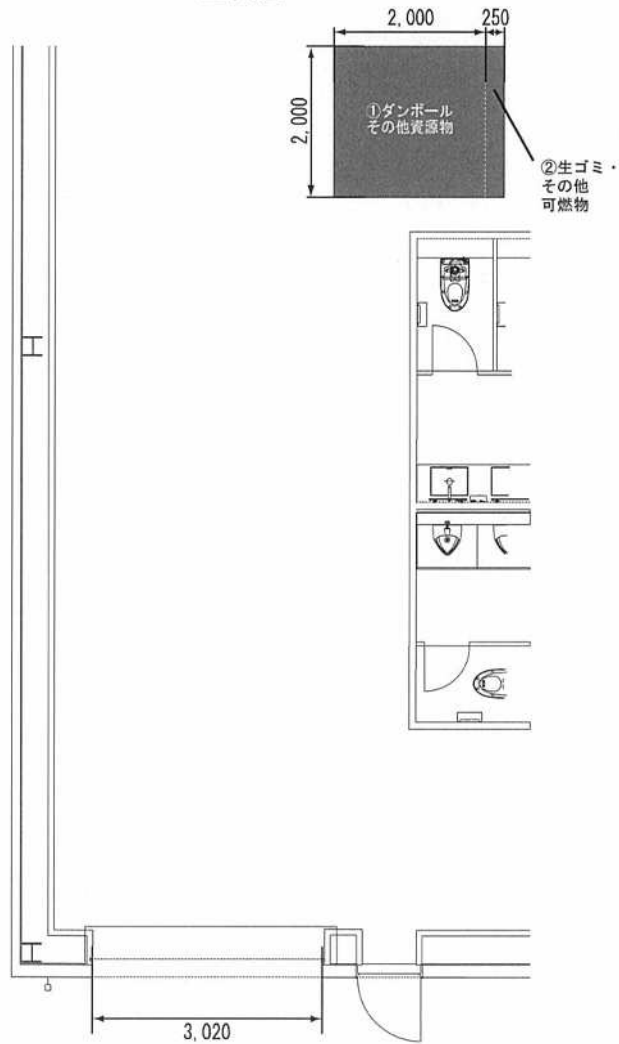
商業地域	
地域の類型	C類型
規制区域	第3種

凡例	
A ~ D	等価騒音レベル予測地点 〔 〕内の()は予測地点のGLを基準とした高さ
a ~ d	騒音レベル最大値予測地点 ()内は店舗GLを基準とした高さ





立面図



平面図

保管面積

$2.00\text{m} \times 2.00\text{m} = 4.00\text{m}^2$ (ダンボール・其他資源物)

$2.00\text{m} \times 0.25\text{m} = 0.50\text{m}^2$ (生ゴミ・其他可燃物)

計 = 4.50m^2

保管容量

$4.00\text{m}^2 \times \text{H}1.5\text{m} = 6.00\text{m}^3$ (ダンボール・其他資源物)

$0.50\text{m}^2 \times \text{H}1.5\text{m} = 0.75\text{m}^3$ (生ゴミ・其他可燃物)

計 = 6.75m^3

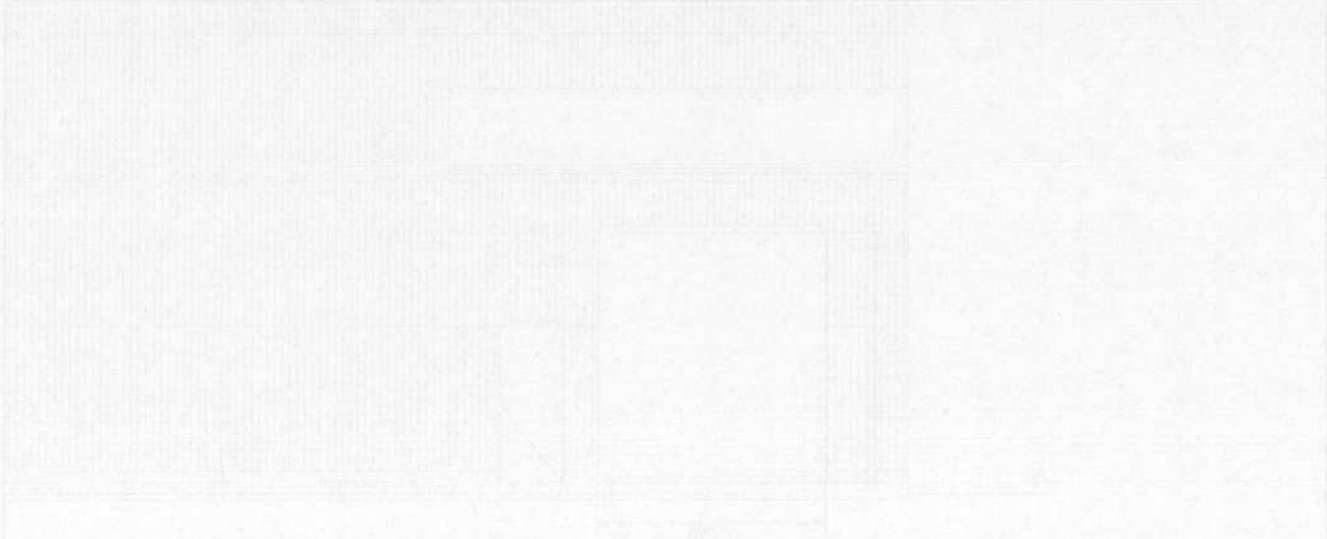
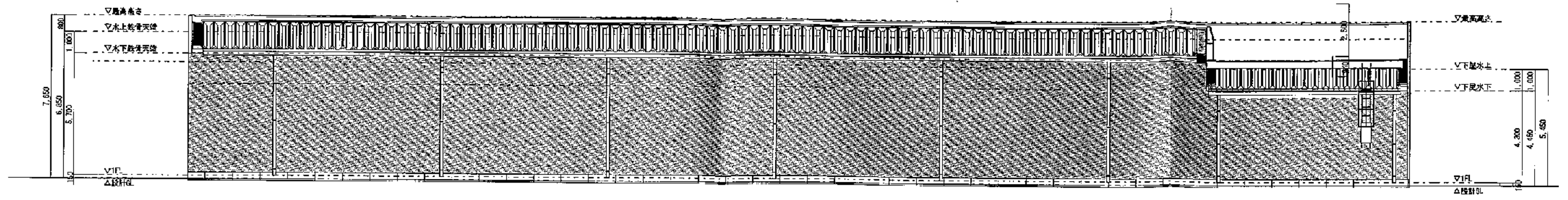
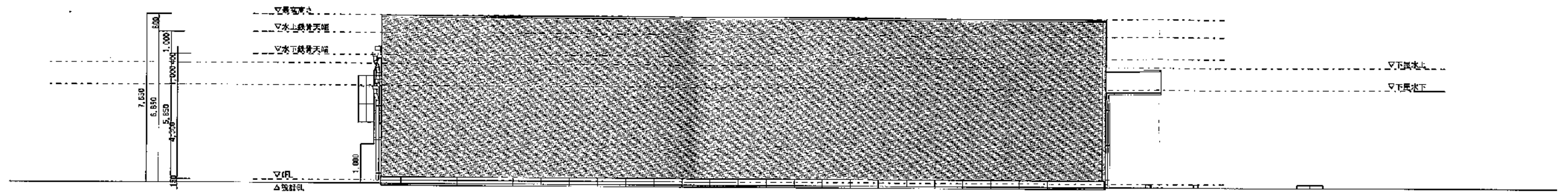


Figure 1

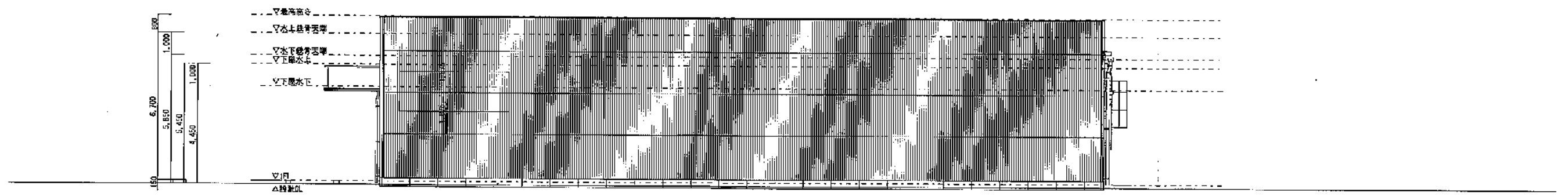




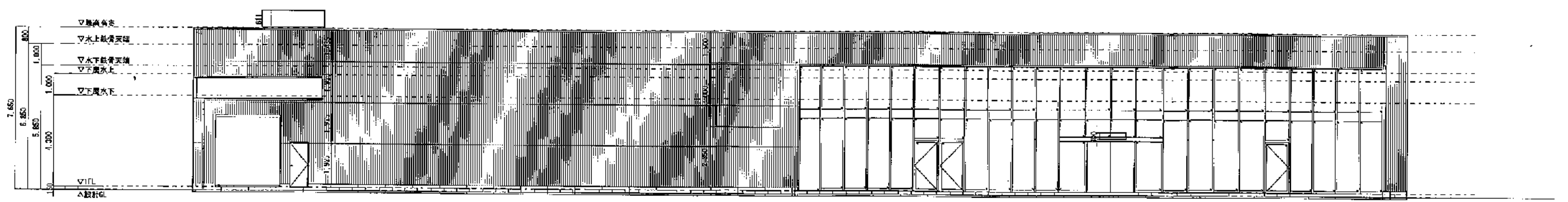
北東側立面図



北西側立面図



南東側立面図



南西側立面図