

位置図



凡例（事業実施年度）

- 過年度に実施
- 当該年度に実施
- 次年度以降に実施

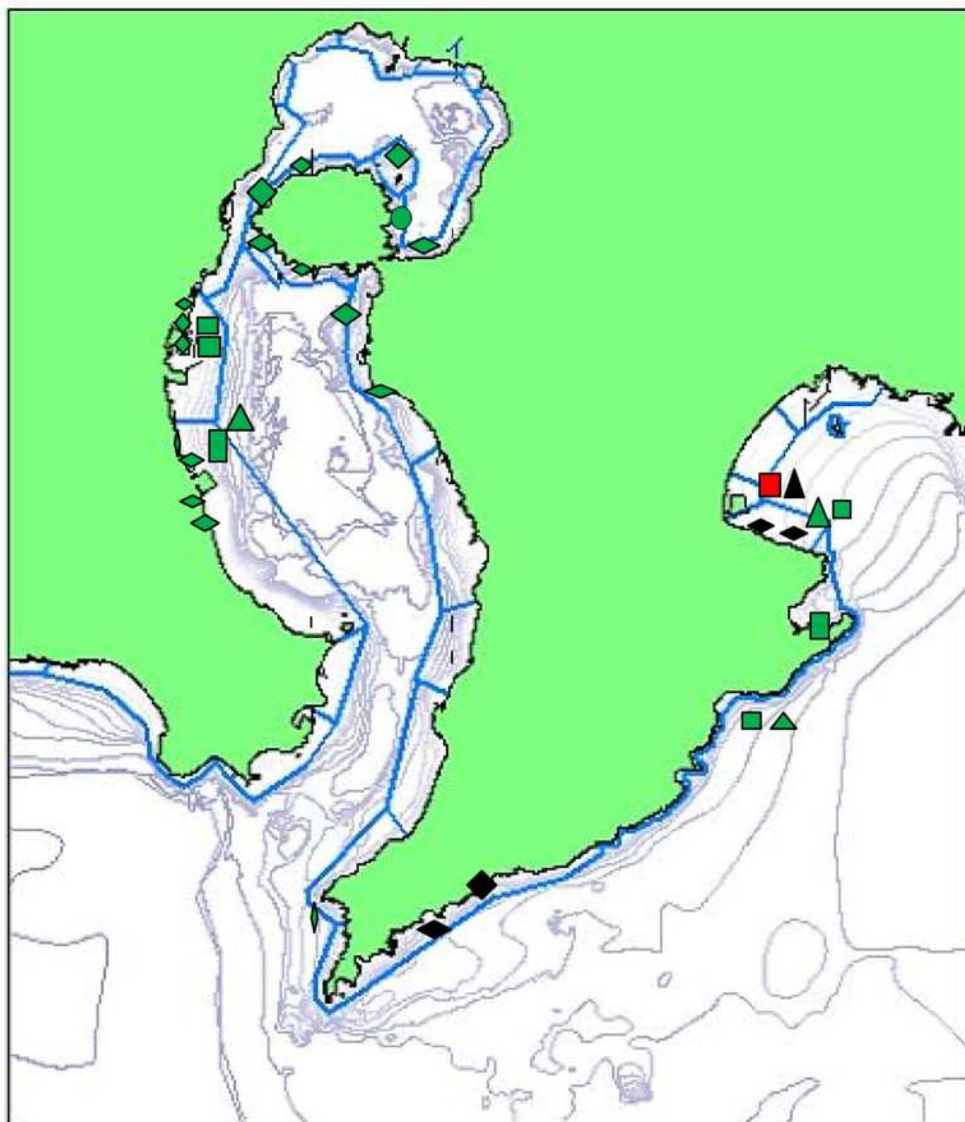
○	魚 礁
◇	増殖場
▽	養殖場
◎	表層浮魚礁(設置)
□	中層浮魚礁(引揚)
△	測量試験

※記載している事業内容は当初予定であり、  
年度途中で変更することもある。

事業実施期間：平成30年度～令和7年度

# 水産環境整備事業〔鹿児島湾・大隅地区（鹿児島県）〕

令和5年度




事業実施期間: 令和4年度～令和8年度


位置図



凡例（事業実施年度）

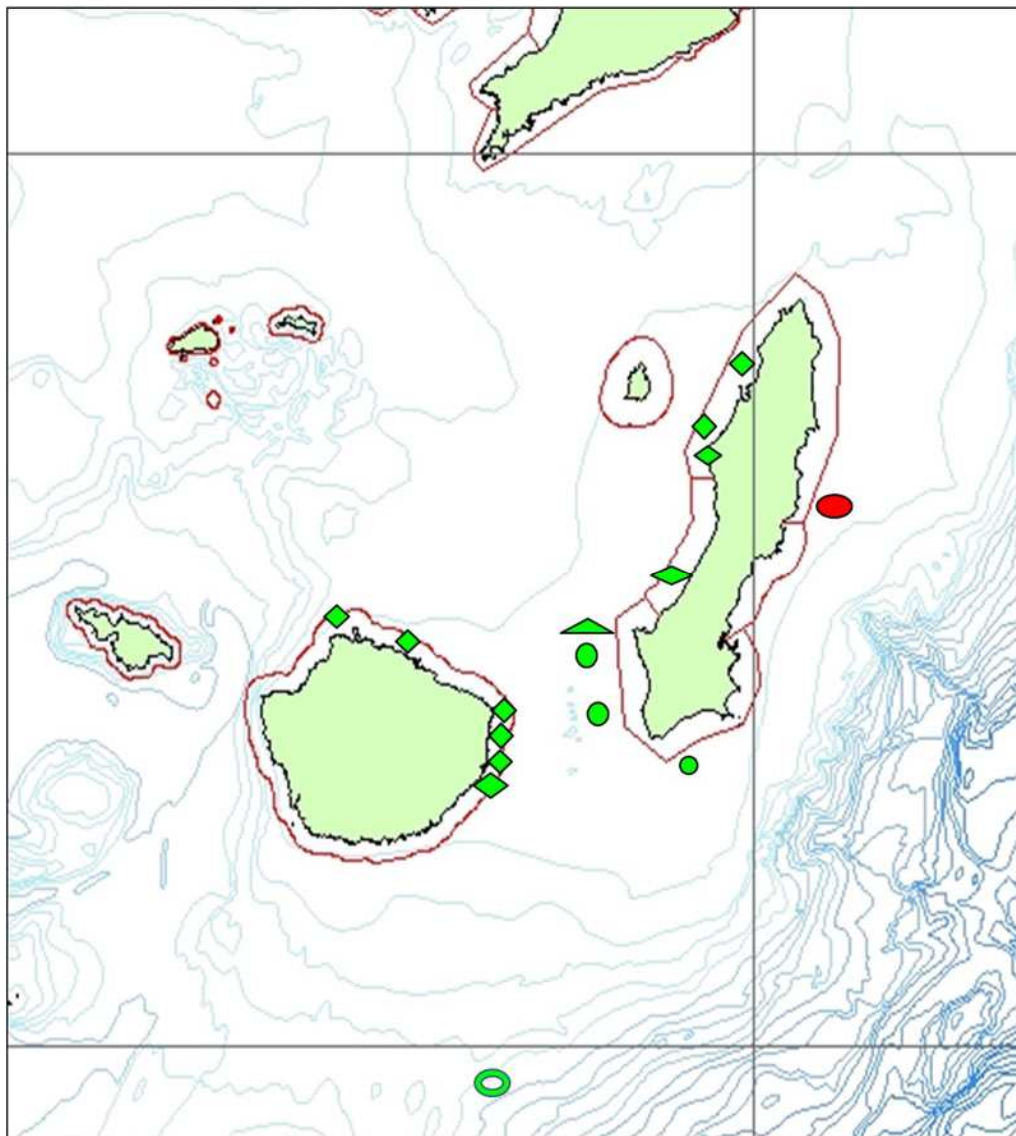
過年度に実施 

当該年度に実施 

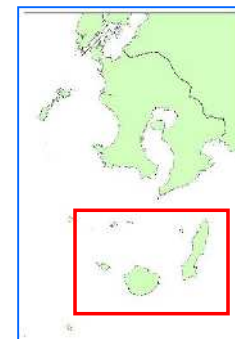
次年度以降に実施 

□	魚 礁
◇	増殖場
▽	養殖場
○	藻場礁
△	測量試験

※記載している事業内容は当初予定であり、  
年度途中で変更することもある。



位置図



凡例（事業実施年度）

- 過年度に実施
- 当該年度に実施
- 次年度以降に実施

○	魚礁
◇	増殖場
◎	表層浮魚礁
△	測量試験

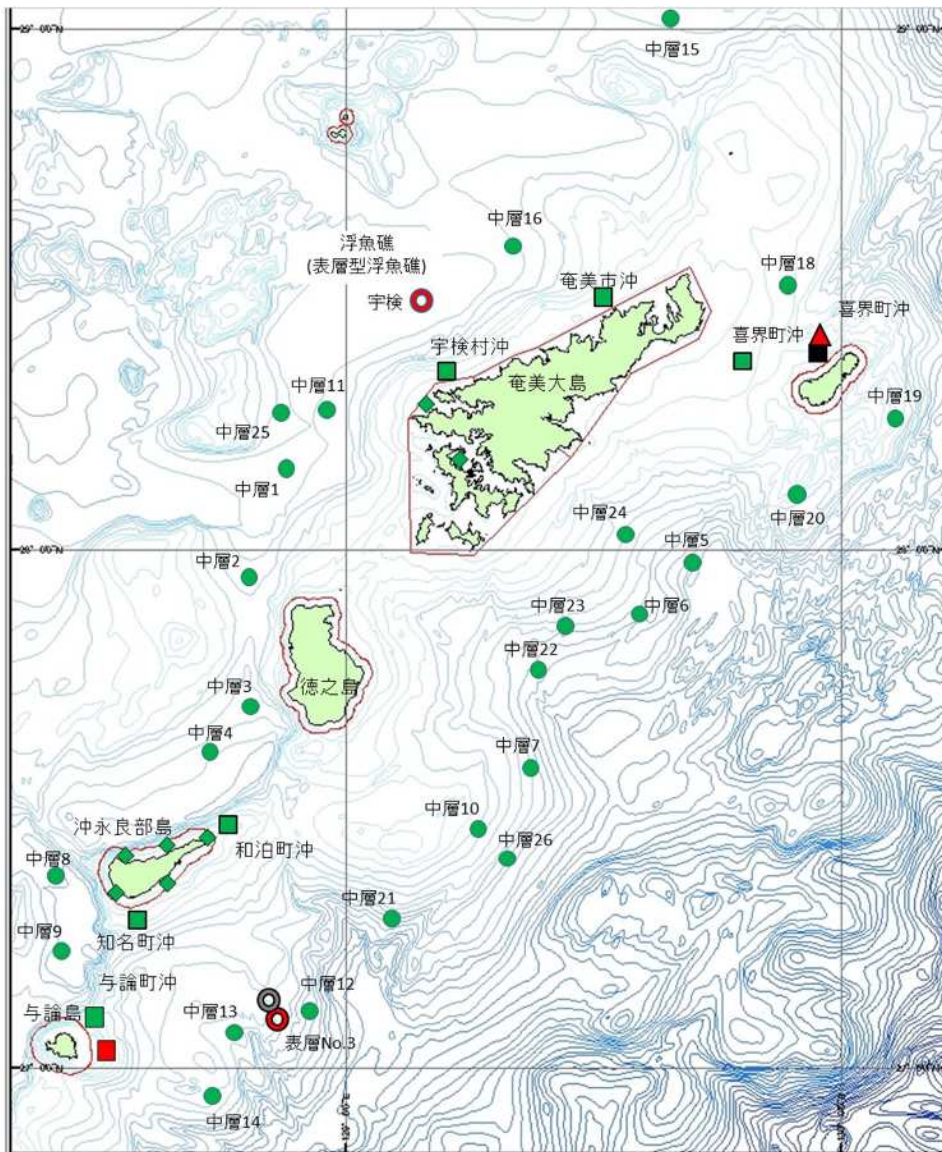
事業実施期間: 令和4年度～令和8年度

※記載している事業内容は当初予定であり、年度途中で変更することもある。



# 水産環境整備事業〔奄美地区（鹿児島県）〕

令和5年度



※記載している事業内容は当初予定であり、年度途中で変更することもある。

事業実施期間: 令和5年度年度～令和11年度