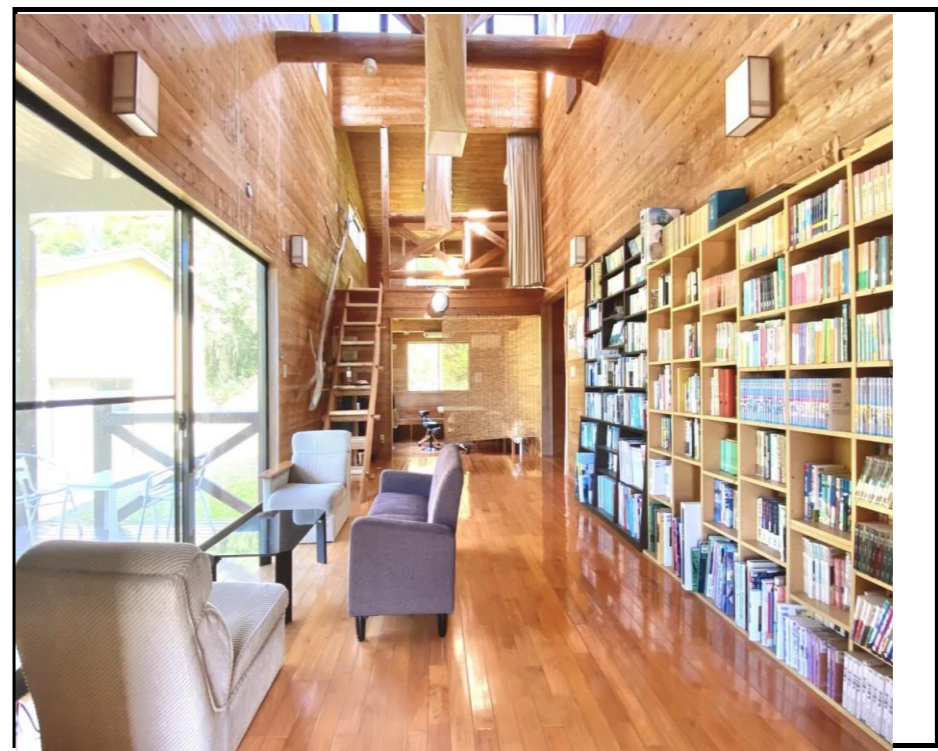


施設名称	屋久島サウスビレッジ
施設住所	〒891-4406鹿児島県熊毛郡屋久島町平内258-24
アクセス情報	バス：「107. 平内入口」下車徒歩200m車：宮之浦港より60分、屋久島空港より45分、安房港より30分
施設電話番号	0997-47-3751
ホームページ	<a href="https://yakushimasouth.wixsite.com/south">https://yakushimasouth.wixsite.com/south</a>

<施設写真>



<施設詳細>

1	メールアドレス	<a href="mailto:yakushimasouth@gmail.com">yakushimasouth@gmail.com</a>
2	instagram	<a href="https://www.instagram.com/yakushimasouthvillage/">https://www.instagram.com/yakushimasouthvillage/</a>
3	facebook	<a href="https://www.facebook.com/YakushimaSouthVillage/">https://www.facebook.com/YakushimaSouthVillage/</a>
4	twitter	<a href="https://twitter.com/yakushimasouth">https://twitter.com/yakushimasouth</a>
5	総座席数	20席程
6	うち個室（個別ブース）座席数	テレカンブース1席
7	うち半個室（打ち合わせブース）席数	
8	その他席数	
9	会議室	
#	イベントスペース	貸切利用可（要事前予約）
#	座席予約	
#	営業日	外来利用は受付にて要事前登録
#	営業時間	宿泊者 24時間 外来利用 9:00-18:00
#	Wi-Fi	無料で利用可
#	駐車場	無料 20台
#	飲み物提供	DRIP POD 1杯/100円
#	食べ物提供	×
#	飲食スペース	○
#	喫煙所の有無	○
#	コミュニケーターの有無	受付時間中スタッフ常駐
#	メンターの有無	×
#	マッチング	×
#	各種相談	内容によっては対応可
#	自主イベント	

#	ドロップイン 1時間	税込200円/時間
#	ドロップイン 1日	1日最大税込1,000円
#	月額会員・個人	
#	月額会員・法人	
#	イベント利用・時間	イベントスペース貸切 税込3,300円/日（9:00-17:00）
#	その他の料金プラン	[外来]登録費：税込1,100円
#	利用料に含まれるもの	wifi 電源
#	支払い方法・現金	○
#	支払い方法・クレジットカード	×
#	支払い方法・電子マネー	×
#	支払い方法・QR決済	PayPay
#	支払い方法・その他	
#	PCモニター	○
#	電源タップ	○
#	携帯充電器	×
#	その他のサービス	ホワイトボード、プロジェクタ、スクリーン

屋久島サウスビレッジは、泊まれるコワーキングスペース。ワーケーションや企業の合宿にも最適です。光回線による高速インターネット環境。オフィスチェア、ソファ、クッションなどの屋内ワークスペースのほか、屋外テラス席もご用意しています。島民の皆様もご利用いただけます。ご宿泊の方は無料でご利用いただくことが可能。  
【ご利用条件】  
新規登録は下記受付時間内に限る。  
その際に公式LINE登録必須。（各種連絡をLINEにて行うため）  
受付時間：8:00-10:00、17:00-19:00