

モデルコース⑥ 3泊4日

屋久島町

屋久島町

Yakushima-cho

世界自然遺産の自然を巡り、心身ともにリラックス＆ワーク

島の約20%にあたる10,747ヘクタールが世界自然遺産に登録されている屋久島。屋久杉をはじめとする巨木の原生林や動植物など、豊かな自然が魅力ですが、温泉、美しい海岸などを楽しめる観光地でもあります。島の中で人が自然と関わってきた歴史も深く、これらを知ることさらに有意義な時間を過ごせるでしょう。白谷雲水峡や滝など、居るだけで都心の喧騒を忘れられるスポットが多いのも魅力です。

モデルコースの特色

島の文化に触れる 癒しのスポット

世界文化遺産の自然体験



屋久島町 お問い合わせ

屋久島町役場 観光まちづくり課
☎0997-43-5900 内線234
✉kankou@town.yakushima.kagoshima.jp

掲載のモデルコースの内容は、情勢により休業していることがあります。報道機関の発表、施設や各自治体のホームページなどで最新情報をご確認ください。

1日目

- 〈各地より屋久島町へ〉※移動はレンタカーを想定
- ・鹿児島空港から航空機にて屋久島空港へ
- ・福岡空港、もしくは大阪空港から屋久島空港へ
- ・(鹿児島中央駅経由)鹿児島空港からフェリー・高速船にて屋久島へ

●12:00 ランチ

●【宿泊】THE HOTEL YAKUSHIMA OCEAN & FOREST



高之浦港

2日目

●09:00 屋久島環境文化村センター見学

屋久島の優れた自然の中で何千年もの間にわたってつくりあげられてきた自然との関わりを学ぶ、環境学習のための施設。ツアーの前に映像や模型で、屋久島の全体像を把握します。大型映像ホールでは、大型スクリーンで屋久島の自然をダイナミックに体験することができます。



屋久島環境文化村センター

●10:15 牛床詣所へお参り後、白谷雲水峡見学

●13:00 屋久島鳥物「トビウオ」の唐揚げランチ

●14:00 志戸子ガジュマル公園



樹齢500年以上といわれる巨大なガジュマルをはじめ、亜熱帯の植物が多く見られる屋久島最大のガジュマル公園です。園内には馬の尾のように垂れ下がったガジュマルやアコウが密生する神秘的な歩道があり、歩けばヒーリング効果も。



白谷雲水峡

●14:45 矢筈嶽神社

●15:30 サバ節工場見学

●16:00 ホテルに戻ってWORK



WORK



「トビウオ」の唐揚げランチ

●【宿泊】THE HOTEL YAKUSHIMA OCEAN & FOREST

3日目

●09:30 永田いなか浜

●10:00 屋久島灯台

●10:45 野生の動物に出会う西部林道

「西部林道」は比較的知られていない世界遺産の風道です。原生林の中を走る西部林道一部には、ヤクシマザルやヤクシカといった屋久島固有の野生動物が生息しており、ドライブで走る際には、野生の動物に遭遇する可能性も。また、海岸近くの亜熱帯から山岳の亜寒帯にかけて、多様な植物が見られます。



永田いなか浜



西部林道

●11:15 大川の滝と千尋の滝見学



大川の滝

千尋の滝

大川の滝は、屋久島の滝では水量、規模とも最大を誇り、「日本の滝百選」にも選ばれています。千尋の滝(せんびろのたき)は、巨大な花崗岩の一枚岩とそのV字谷を大量の水が流れ落ちる滝です。



安房エリア

●13:15 安房エリアでのランチ

飲食店も多く、観光客に人気の安房エリアでランチ

●14:30 本坊酒造 屋久島伝承蔵見学

●16:00 ホテルに戻ってWORK



WORK



ランチ

●【宿泊】THE HOTEL YAKUSHIMA OCEAN & FOREST

4日目

●08:00 朝食 / 出発までゆっくりお過ごしください

●12:00 ランチ

〈屋久島町より各地へ〉

- ・屋久島空港から航空機にて鹿児島空港へ
- ・屋久島空港から福岡空港、もしくは大阪空港へ
- ・屋久島からフェリー・高速船にて鹿児島空港(鹿児島中央駅経由)へ



モデルコース⑦ 3泊4日

奄美市

奄美市 笠利町 奄美大島

Amami-shi

アクティビティが豊富な大自然と島独自の文化との出会い

鹿児島本土と沖縄本島のほぼ中央に位置する奄美大島。佐渡島に次いで日本で二番目の面積を誇る離島で、島の多くが森であり、世界に誇る自然の多様性を持っています。2021年7月には徳之島、沖縄島北部及び西表島とともに世界自然遺産に登録されました。島人たちによって育まれてきた、大島鮫をはじめとする独特の文化も魅力的。島の風景は、来訪者にとどこか懐かしさと暖かみを感じさせてくれます。

モデルコースの特色

離島の文化 マリンスポーツ

マングロープ原生林



奄美市 お問い合わせ

奄美市役所 観光課(観光政策係)
☎0997-52-1148
✉kanko@city.amami.lg.jp

掲載のモデルコースの内容は、情勢により休業していることがあります。報道機関の発表、施設や各自治体のホームページなどで最新情報をご確認ください。

1日目

- 〈各地より奄美市へ〉※移動はレンタカーを想定
- 各地から航空機にて奄美空港へ

●12:00 ランチ

●13:00 あやまる岬で奄美の景色を一望

●13:30 奄美パークで奄美の歴史や自然についての理解を深める

奄美市でのワーケーションを始めるまえに、奄美パークで奄美の魅力について情報収集。最新の観光情報も知ることができます。

●15:00 ホテルにチェックイン後、海が広がる最高のロケーションでWORK 仕事の合間にマリンスポーツなども体験可能。ディナーもホテルにて

●【宿泊】奄美リゾートばしや山村

「ばしや山村」は気軽にマリンスポーツを楽しめる、奄美で一番ビーチに近いホテル。海を見ながら食事できるレストランも。

「私たち島人は奄美の自然と共存し、先祖を崇拝する島の独特の文化の中で生活しています。島人とふれあい、ここ奄美で命の洗濯ができましたら大変嬉しく思います」 ばしや山村オーナー 奥主太さん



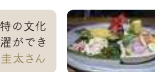
あやまる岬



奄美パーク



奄美リゾートばしや山村



2日目

●07:00 朝食

●09:00 大島鮫村で泥染体験や大島鮫の製造工程を見学

●12:00 けいはんひさ倉でランチ。奄美大島の郷土料理「鶏飯」を堪能

●13:30 WorkStyle LabでWORK (チームで会議室利用も可)



鶏飯



WorkStyle Lab

●18:30 ホテルに帰宅

●【宿泊】奄美リゾートばしや山村

3日目

●08:00 朝食

●10:00 奄美大島酒造で工場見学 黒糖焼酎の製造工程を学ぶ

●11:30 WorkStyle Labで集中WORKタイム

●16:00 黒潮の森マングロープパークでマングロープの原生林をカメラで散策

町全体の94%を山林が占めている住用町。太平洋に面した住用湾の河口に広がる雄大なマングロープ原生林(国立公園特別保護区)を散策します。

●18:30 住用の原生林ナイトツアー 国内で2位の広さを誇る原生林を散策。特別天然記念物のアマミノクロウサギなど、他では見られない動物に出会えます。

●23:00 ホテルに帰宅

●【宿泊】奄美リゾートばしや山村



奄美大島酒造



カメラ散策



住用の原生林

4日目

●08:00 朝食&WORK

●10:30 チェックアウト

●11:00 原ハブ屋でハブのショーを見学。ハブを使ったおしゃれなお土産も勢揃い。

〈奄美市より各地へ〉

奄美空港から航空機にて各地へ



KAGOSHIMA WORCATION TOUR REPORT

2022

2022年9月。鹿児島県が誇る自然や温泉、歴史の名所を巡りながら仕事をするワーケーション実証実験ツアーが鹿児島市・霧島市を舞台に開催されました。参加したのはNECソリューションイノベータ株式会社の社員5名。それぞれどんな時間を過ごしたのでしょうか？密着取材を行いました。



NECソリューションイノベータ株式会社
シニアマネージャー
横町 暢洋 さん (43歳)

ソフトウェア開発を主業とする当社。私たちの仕事はパソコンとネット環境があれば、どこでもできます。それゆえ、家やオフィスに缶詰めになりがちなので、環境を変えて新鮮な気持ちで働けるワーケーションは、仕事のパフォーマンスアップに良い効果があると考えています。今回、私たちがワーケーションに参加した目的は、主に3つ。

- 鹿児島島の自然の魅力をもっと味わい、脳と心身をリフレッシュする。
- 通常の業務では体験できないことや現地での出会いや学びを得る。
- どの場所においても、きちんと業務を遂行できることを実証する。

訪ねた場所や出会った人たちからたくさんの知見とパワーを得て、いつも以上にポジティブな気持ちで、集中して仕事に臨むことができました。

スケジュール

1日目	11:00	鹿児島空港 集合
	12:30~14:00	帆船型遊覧船【クイーンズしろやま】ランチクルージング
	14:30~18:00	【ライカワークラウンジ】で企業交流会、各自ワーク
	18:30	【SHIROYAMA HOTEL】チェックイン、その後ワーク及び自由時間
2日目	08:00	朝食
	09:00~12:00	【ライカワークラウンジ】で各自ワーク、自由時間
	12:00~15:40	【仙巖園】観光、弓矢体験、昼食
	16:30~18:30	【ライカワークラウンジ】で各自ワーク、自由時間
	19:00	【SHIROYAMA HOTEL】で各自ワーク、自由時間
3日目	08:00	朝食
	09:00	【SHIROYAMA HOTEL】で各自ワーク、自由時間
	10:30	チェックアウト
	11:45~12:10	【霧島町蒸留所】見学
	13:30~14:45	【霧島神宮】参拝、昼食
	15:00	【霧島ホテル】チェックイン
	16:00~17:00	【霧島ホテル】で企業交流会
	17:00	各自ワーク、自由時間
4日目	08:00	朝食
	09:00	【霧島ホテル】で各自ワーク、自由時間
	11:00	チェックアウト、解散

1日目

AM 11:00



鹿児島空港に到着・集合

北海道と神奈川県在住の男性社員5名が参加。バスとタクシーを乗り継いで鹿児島港へ。

旅の始まりは、やっぱり鹿児島島のシンボル、桜島から

鹿児島空港に上陸後、真っ先に向かったのは桜島を一望する鹿児島港。クルーズ船に乗り込み、洋上で桜島を眺めながらちよびり贅沢なランチタイムを。午後はワークラウンジに移動して地元企業と交流会。地域のプレイヤーたちとコネクションを築くことができるのもワーケーションならではの魅力です。交流会後はワークラウンジでリモートワーク。それぞれがお気に入りの場所で仕事に専念しました。

PM 12:30



桜島を間近に眺めながらランチクルーズ

帆船型遊覧船「クイーンズしろやま」に乗って錦江湾をゆったり遊覧。桜島を目の前に、遠方に霧島連山や開聞岳の姿も眺められ、鹿児島島の自然の魅力を堪能。ランチは黒豚、カンパチ、さつま揚げなど地元名産の食材を一挙に味わえるお弁当「薩摩黒豚」に舌鼓をうつ。

▶ https://shiroyamastore.com/queens_shiroyama/

Lunch cruising



「薩摩黒豚」は「お弁当・お惣菜大賞2019」で全国2位を受賞した逸品。



地元出身の副船長・増元さんが地域の歴史や産業、生活文化について教えてくれる。

PM 14:30



ラウンジのような居心地のいい空間で各自リモートワーク

鹿児島中央駅前に昨年オープンした「ライカワークラウンジ」。眺望を活かした開放的な空間は仕事のモチベーションアップに効果的。

▶ https://li-ka1920.jp/culture_workstyle_floor/work_lounge/

リモート会議や資料作成、ブログライティングなど、ワークシーンや気分に合わせて各自好きな席を選択。



地元企業との交流会を通して見聞と人脈を広げる



老舗の製茶会社からスタートアップのペットテック企業まで、さまざまな業界で活躍するビジネスパーソンや起業家と情報交換。各社の新しい取り組みやノウハウなど、知見を共有し合った。

Business meet up

PM 18:30



Work

桜島ビューの温泉ホテルでワーク&ステイ

標高108mの高台に建つ眺望抜群の「SHIROYAMA HOTEL kagoshima」に宿泊。桜島と錦江湾を眺めながらの湯浴みは格別。

▶ <https://www.shiroyama-g.co.jp/>

2日目

AM 09:00

Work
ライカ
ワーク
ラウンジ



市街地でワークタイム&薩摩藩主の壮大な大名庭園を訪ねる

午前中、ワークラウンジで各自仕事を行った後、世界遺産の「名勝 仙巖園」へ。園内からは桜島を一望できます。ここでは、戦国時代の武将たちが宴会の余興として楽しんでたという弓術「四半的(しはんてき)」に挑戦。弓矢の持ち方、狙い方など丁寧にレクチャーしてもらえるので、初心者でも的に命中させることができました。昼食や買い物を楽しんだ後、ワークラウンジに戻り各自ワーク。

PM 12:00



Activity

「名勝 仙巖園」で日本近代化の歩みを迎える
「名勝 仙巖園」は、日本産業の近代化を進めた薩摩藩・島津家の別邸。旧集成館機械工場を利用した博物館「尚古集成館」(2024年10月末まで休館)や反射炉跡をはじめ、薩摩の歴史を物語る史跡が園内の至る所に残されている。約1万5千坪の庭園は桜島を築山に、錦江湾を泉水に見立てて築庭されただけに、雄大な景観を楽しめる。

戦国時代の遊びにチャレンジ

戦国武将たちの中で親しまれていた「四半的」を体験。見事、中心に的中すると副賞として鹿児島名物「両杓餅(じゃんぼもち)」の引換券がもらえる。
【料金】500円(税5本)
| <https://www.senganen.jp/>



PM 16:30

Work
ライカ
ワーク
ラウンジ



PM 19:00

Work
SHIRO
YAMA
HOTEL
Kagoshima

3日目

AM 09:00

Work
SHIRO
YAMA
HOTEL
Kagoshima

霧島連山の麓へ。名湯とパワースポットに癒される

霧島連山の大自然に抱かれた霧島市。まずは、この地の伝統産業である焼酎の蔵元を視察。焼酎の仕込みから瓶詰めまでの全工程を見学し、売店では自分好みの1本を見つけてお土産に。次に向かったのはパワースポットとして名高い「霧島神宮」。広い境内をゆっくり参拝して英気を養います。

ホテルチェックイン後は地元企業交流会。その後も客室でワークタイムを取ったり、温泉で疲れを癒したり、充実の時間を過ごしました。

Field trip

のどかな田園風景に囲まれた焼酎蔵を見学

霧島連山の天然水を使った本格芋焼酎を製造する「霧島町蒸留所」。和がめを使用した伝統的な焼酎づくりの技術と哲学に触れる。
| <https://akarui-nouson.jp/>



販売所には、着抜焼酎の「明るい唐村」のほか、ここでもか買えない焼酎もたくさん。

3日目

Sightseeing

PM 13:30



九州屈指のパワースポット「霧島神宮」を参拝

天孫降臨神話の主役、ニニギノミコを主祭神として祀った霧島神宮。「事始めの神様」と言われ、起業、販路、開運、縁結び、子孫繁栄など多くのご利益があると。か。

Business meet up

PM 16:00



地元企業と関係を深める
交流会に参加
各社の企業PRの後、名刺交換会を行い自己紹介。後半はフリートークで親睦を深めた。

PM 17:00



14の源泉をもつ巨大浴場で心ゆくまで湯浴みを満喫

霧島の森に佇む名泉の宿「霧島ホテル」に宿泊。静かな環境で仕事も捗る。開放的な硫黄谷庭園大浴場では一挙に4種の湯を楽しめる。
| <https://www.kirishima-hotel.jp/>

Work

4日目

Work
霧島
ホテル

AM 09:00

時間の許す限り鹿児島を満喫して帰路へ

最終日は終日フリータイム。温泉街の街歩きや湯めぐり、霧島市外の名所に足を伸ばすのもよし。県内には約100の温泉地、「維新ふるさと館」をはじめとした明治維新ゆかりの地、南九州最大の繁華街「天文館」など、訪れるべきスポットは数知れず。



霧島ホテルの敷地内にある「百年杉庭園」でマイナスイオンたっぷり森林浴。



至る所で温泉の蒸気がもくもくと湧く霧島温泉郷。霧島温泉市場にはお土産ショップや食事処が集まる。

AM 11:00

ウェアラブル端末を使用してワークセッションの実施効果を検証



今回のワークセッションツアーでは、ウェアラブルデバイス「Fitbit」を常時装着し、ワークセッションの各シーンにおける活動量や心拍数、ストレス値、睡眠の深さなどのウェルネスデータを収集。ワークセッションが心身に与える影響や効果を分析。分析結果は鹿児島県のホームページで公開。

参加者のコメント



【 澁谷 全啓 さん(39歳) 】
ライカワークラウンジでは、少し顔を上げれば心が洗われるような景色が眺められ、リラックスしながら働くことができました。一番印象に残った体験は地元企業との交流会。各社が取り組まれている新しいビジネスモデルのお話は目からウロコの連続で、良い刺激を受けました。



【 久保 征敏 さん(24歳) 】
楽しかったのは、同僚や先輩たち、鹿児島の人たちと触れ合えたこと。入社時は既にコロナ禍で、人と直接会って話す機会があまりなかった中で、お互いの仕事の話をして、一緒に美しい景色を見て感動したり、いろいろな体験を共有することで、絆を深めることができました。



【 北村 柊生 さん(23歳) 】
初日の桜島を眺めながらのクルージングで早速リフレッシュできました。ワークの合間にアクティビティがバランスよく組み込まれていたため、「1日の終わりは脳も体も程よく疲れている状態」。ウェアラブルデバイスの計測結果では、ワークセッション前に比べて睡眠のスコアが良くなっていました。



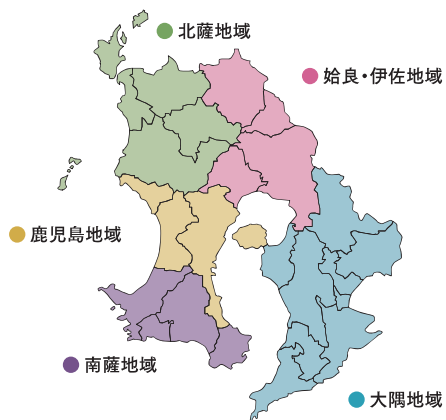
【 秋田 真悟 さん(25歳) 】
どこに行っても美しい景色と空気があり、快適な気分がアクティビティも仕事も楽しむことができました。SEという仕事柄、自宅でのパソコンに向かう生活をしていたので、企業交流会でさまざまな業種の方と実際に会い情報交換ができたことは、とても新鮮であり、貴重な学びとなりました。

KAGOSHIMA WORCATION SPOT

個性豊かな鹿児島県のワーケーション

施設紹介

自然・文化・癒やりに満たされた充実した鹿児島県。近年、新しいコワーキングスペースやサテライトオフィスなども増えており、テレワークできる環境も広がっています。地元インベーターとの出会いのチャンスも期待できそう。



●鹿児島地域

●大島地域

●熊本地域

北薩地域

▶ HUB SATSUMASENDAI

住 鹿児島県薩摩川内市神田町2-3
☎ 0996-29-3580
🌐 <https://www.hub-satsuma.com>

タイプ ①コワーキングスペース (1,000円/4.5hr)
②会議室 (500円/hr)
③レンタルオフィス [個室] (40,000円/月)

▶ 3rd CO-WORKING SPACE 川内店

住 鹿児島県薩摩川内市平佐1丁目18 ☎ 0996-29-4349
🌐 <https://e-office.space/spaces/kyushu/kagoshima/satsumasendaisai/sendai-by-3rd>

タイプ ①コワーキングスペース (入会金550円、1,100円/日、貸切4,400円~/hr)
②会議室 (無料)

▶ 川内駅コンベンションセンター (SSプラザせんだい)

住 鹿児島県薩摩川内市平佐1丁目18番地
☎ 0996-27-8455
🌐 <https://www.sendai-sta-cvp.jp/>

タイプ ①フリースペース (無料)
②会議室 (無料)

▶ mirai studio しまとりえ

住 鹿児島県薩摩川内市里町里1922番地
☎ 0996-93-2212
🌐 <https://island-ecs.jp/shimotorie>

タイプ フリースペース (無料)

▶ コシキテラス

住 鹿児島県薩摩川内市上飯町中飯383-3
☎ 0996-92-0525
🌐 <https://island-ecs.jp/koshikiterrace/>

タイプ ワーケーション可能なカフェ (無料)

▶ オソノバークリー

住 鹿児島県薩摩川内市里町里259
☎ 0996-93-2501
🌐 <https://island-ecs.jp/osonobakery/>

タイプ ワーケーション可能なカフェ (無料)

北薩地域

▶ さららの楽校

住 鹿児島県薩摩郡さつま町白男川1501-1
☎ 0996-53-4760
🌐 <https://kiraranogakko.jp>

タイプ 会議室 (200円/hr)

始良・伊佐地域

▶ 3rd CO-WORKING SPACE 霧島店

住 鹿児島県霧島市国分重久4639 ☎ 0995-55-8600
🌐 <https://e-office.space/spaces/kyushu/kagoshima/kirishimashi/kirishima-by-3rdcoworkingspace>

タイプ コワーキングスペース (入会金550円、1,100円~/日、貸切1,760円/hr)

▶ 3rd CO-WORKING SPACE 国分中央店

住 鹿児島県霧島市国分中央1丁目6-7
☎ 0995-50-4548

タイプ ①コワーキングスペース (入会金550円、1,100円/日、貸切2,400円/hr)
②会議室 (無料)

▶ ミヤウチラボ

住 鹿児島県霧島市牟人町神宮3丁目3-1
☎ 0995-50-2002

タイプ ①コワーキングスペース (500円/5hr)
②シェアオフィス (個人:10,000円/月、法人:15,000円/月)

▶ コワーキングスペース3153 (西郷公園)

住 鹿児島県霧島市満辺町麗856-1
☎ 0995-55-1515
🌐 <http://saigoukouen.com/>

タイプ ①コワーキングスペース (300円/hr、1,000円/日)
②レンタル会議室 (2,500円~/hr)

▶ 古民家 chesto

住 鹿児島県始良市湧水町北方2333-2 ☎ 0995-73-7188
🌐 <https://e-office.space/spaces/kyushu/kagoshima/airagun/yusui-by-chesto>

タイプ コワーキングスペース (1,100円/日、ドロップイン (2時間以内) 550円、貸切3,300円/2hr)

▶ 大口ふれあいセンター

住 鹿児島県伊佐市大口里2845-2 ☎ 0995-22-1613
🌐 <https://www.city.isa.kagoshima.jp/culture/shisetsu-bunka/bunka/>

タイプ 会議室 (100円~1,500円/hr)

鹿児島地域

▶ Li-Ka19-20

住 鹿児島県鹿児島市中央町19-40
☎ 099-203-0724
🌐 <https://li-ka1920.jp/>

タイプ ワークラウンジ [87席]
(770円/hr、1,100円/3hr、3,300円/日)
(個人:19,800円/月、法人:33,000円/月)

▶ ソーホーかごしま

住 鹿児島県鹿児島市1番2号 鹿児島市役所みなと大通り別館6階
☎ 099-219-1750
🌐 <http://bi-kagoshima.jp/soho/index>

タイプ ①ワーキングブース (無料 ※要登録)
②会議室 (無料)

鹿児島地域

▶ mark MEIZAN

住 鹿児島県鹿児島市山町9-15
☎ 099-227-1214
🌐 <https://mark-meizan.io/>

タイプ ①コワーキングスペース (無料 ※要登録)
②会議室 (1,000円/hr ※土日2割増)

▶ HITTOBE

住 鹿児島県鹿児島市呉服町2-8
☎ 099-295-6467
🌐 <https://hittobe.jp/>

タイプ ①コワーキングスペース (550円/hr、1,100円/日)
②会議室 (1,000円/hr)

▶ いちき串木野市総合観光案内所

住 鹿児島県いちき串木野市上名3018
☎ 0996-32-5256
🌐 <https://ichiki-kushikino.com/>

タイプ 会議室 (550円/hr ※市外の利用者)

▶ まちなかサロン

住 鹿児島県いちき串木野市旭町76
☎ 0996-32-2049
🌐 <http://www.ikcci.jp/service/>

タイプ フリースペース (無料)

▶ MINATOよりあいオフィス

住 鹿児島県いちき串木野市元町198 ☎ 0996-24-8766
🌐 http://www.city.ichihikukushikino.lg.jp/seisaku2/shisetsu/sonota/minato_yorai_office.html

タイプ ①コワーキングスペース (100円/hr、500円~/日、7,500円~/月)
②オフィススペース (20,000円~/月)

南薩地域

▶ 南さつま市民会館

住 南さつま市加世田川2627番地1 ☎ 0993-53-2331
🌐 <https://www.city.minamisatsuma.lg.jp/shisei/shisetsujoho/shakai-kyoiku/e015642.html>

タイプ ①フリースペース (無料)
②会議室 (1,100円/3hr~)

▶ TANOKAMI STATION

住 鹿児島県南九州市川辺町山6978 ☎ 0993-76-1128
🌐 <https://tanokamistation.jp/>

タイプ ①コワーキングスペース (個人:1,000円/日、法人:5,000円/月)
②会議室 (500円/hr、3,000円/日)
③多目的室 (1,000円/hr、5,000円/日、50,000円/月)
※1階のカフェ利用でコワーキングスペース割引クーポンの配布あり。

▶ 379 Work Terminal PACBO

住 鹿児島県南九州市知覧町17859 ☎ 0993-78-3648
🌐 <https://pacbo.jp/>

タイプ ①会議室 (380円/30min) ②多目的室 (880円/30min)
③コワーキングスペース (550円/hr、990円/2hr、1,650円/日、個人:9,000円/月、学生:6,000円/月、法人:24,000円/月)
④レンタルオフィス (2席:23,000円~/、4席:48,000円~/)
※各サービスいずれかのご利用でカフェテリアのドリンクが100円割引。

▶ ワークサイトかぐや

住 鹿児島県南九州市川辺町清水3882
☎ 0993-56-0927
🌐 <https://www.facebook.com/sakuranoyakata/>

タイプ コワーキングスペース (1,000円/日)

ふれあいプラザなのはな館

住 鹿児島県指宿市東方 9300-1 ☎ 0993-27-1221
📄 https://www.city.ibusuki.lg.jp/main/shisei/koukyo/koukyo/page023974.html

タイプ 会議室 (180円~/hr)

レイクグリーンパーク

住 鹿児島県指宿市池田 3537
☎ 0993-26-2799
📄 https://apronhouseiked.com/

タイプ フリースペース (無料)

Share Office wacca.

住 鹿児島県指宿市湊二丁目 2-16
☎ 090-4989-8146
📄 https://waccallc.wixsite.com/share-office-wacca

タイプ ① コワーキングスペース (550円/hr)
② 会議室 (2,200円/日)

Camping office osoto makurazaki

住 鹿児島県枕崎市吉住町 39
☎ 050-3749-8188
📄 https://osoto.net/osoto/makurazaki

タイプ ① コワーキングスペース (500円/3hr)
② 会議室 (1,000円/終日)

JIBA SUN office Port (南薩地域地場産業振興センター)

住 鹿児島県枕崎市松之尾町 37-1
☎ 0993-72-3133
📄 https://nansatsujiba.or.jp/rent-a-room/

タイプ ① コワーキングスペース (200円/hr、固定プラン(貸切)3,000円/hr)
② 会議スペース (400円~/)

ユクサおすみ海の学校 (海のオフィスoddo)

住 鹿児島県鹿屋市天神町 3629-1
☎ 0994-31-8193
📄 https://yukusa-ohsumi.jp/

タイプ ① コワーキングスペース (2,200円/日)
② シェアオフィス (25,000円/月)

鹿屋市観光物産総合センター

住 鹿児島県鹿屋市西原 3丁目 11-1
☎ 0994-41-6111
📄 https://www.kanoyashi-kankokuyokai.jp/

タイプ フリースペース (無料)

曾於市テレワーク・起業創業施設「シゴトバ3ラボ」

住 鹿児島県曾於市財部町南俣 529-1 ☎ 0986-36-5678
📄 https://www.city.soo.kagoshima.jp/sangyou_business/kigyokigyoyou/2020-0911-1141-10.html

タイプ ① ワークスペース [7席] (100円/半日)
② ミーティングスペース (250円/半日)

地域活性化センター神川

住 鹿児島県肝属郡錦江町神川 3306-4 ☎ 0994-25-1001
📄 https://www.town.kinko.lg.jp/mirai-h/shigotosangyo/sangyoyuchi/annai.html

タイプ お試しサテライトオフィス (交通費助成 20,000円/人)

JTB大崎サテライトオフィス

住 鹿児島県曾於郡大崎町飯宿 1101
☎ 099-471-7666

タイプ コワーキングスペース (短期の場合無料、長期は要相談)

志布志市移住・交流支援センター「Esplanade」

住 鹿児島県志布志市志布志 2丁目 1-16
☎ 099-401-0405
📄 https://will424.com

タイプ コワーキングスペース (会員:100円/hr、500円/日、非会員:200円/hr、1,000円/日)

お試し住宅_加治町

住 南大隅町根古川北 1709-3 ☎ 0994-25-1381
📄 https://www.town.minamiosumi.lg.jp/kikaku/curashi/jju/otameshi.html

タイプ ワークेशन[テレワーク専用ルーム] (500円/日)

移住・交流お試し住宅及お試しオフィス

住 鹿児島県肝属郡肝付町後田(うしろだ) 2551-2
☎ 0994-65-8426 (肝付町企画調整課)
📄 https://kimotsuki-town.jp/jju/4861.html

タイプ お試しオフィス (500円/日)

種子島SKY

住 鹿児島県種子島市西町 192
☎ 0997-28-3789
📄 https://tane-sky.com/

タイプ ① ラウンジ (660円/hr)
② 個室 (770円/hr)
③ 会議室 (3,520円/hr)

西町まちかどインフォメーションセンター

住 鹿児島県西之表市西町 191
☎ 0997-22-9220

タイプ フリースペース (無料)

チャレンジ拠点YOKONA

住 鹿児島県中種子町野間 5184-25
☎ 080-4949-5157
📄 https://www.challengebase-yokana.com/home

タイプ コワーキングスペース (500円/hr、2,000円/日)

和風レストラン田園

住 鹿児島県熊毛郡南種子町中之下 2240-2
☎ 0997-26-0686
📄 https://goop.jp/dennenn

タイプ ワークスペース (500円/hr)

サテライトオフィスみなみたね

住 鹿児島県熊毛郡南種子町中之下 1937-2
☎ 0997-26-1111 (内線 173・174 企画課政策推進室)

タイプ ① シェアオフィス (880円/90min、4,000円/日)
② レンタルオフィス1-A、1-B (3,000円/3hr、8,000円/日)
③ レンタルオフィス2 (1,500円/3hr、4,000円/日)

屋久島サウスビル

住 鹿児島県熊毛郡屋久島町平内 258-24 ☎ 0997-47-3751
📄 https://e-office.space/spaces/kyushu/kagoshima/kumagegun/yakushima-by-south

タイプ 泊まれるコワーキングスペース (2,200円/hr)

屋久島町役場本庁舎フォーラム棟

住 鹿児島県熊毛郡屋久島町小瀬田 849番地 20
☎ 0997-43-5900
📄 http://town.yakushima.kagoshima.jp

タイプ フリースペース (無料)

やくしま果鈴 山のおやつ工房

住 鹿児島県熊毛郡屋久島町尾之間 672-1
☎ 070-8940-6721
📄 https://www.yakushima-karin.com/blog/shop/

タイプ フリースペース (無料)

Smiley

住 鹿児島県熊毛郡屋久島町安房 122-1
☎ 0997-46-2853
📄 https://www.cafe-smiley.com/

タイプ フリースペース (無料/カフェ利用可)

屋久島メッセンジャー

住 鹿児島県熊毛郡屋久島町小瀬田 413-76
☎ 0997-43-5630
📄 https://yakushima-messenger.com/

タイプ フリースペース (カフェ利用可)

YNACミュージアム

住 鹿児島県熊毛郡屋久島町安房 2353-302
☎ 0997-46-3215 (フリーコール: 0120-993-272)

タイプ フリースペース (無料)

WorkStyleLab Inno

住 奄美市名瀬浦上町 48番地 1
☎ 0997-57-1410
📄 https://inno-amamiwork.jp/

タイプ ① コワーキングスペース (200円/hr、1,000円/日)
② お試しサテライトオフィス (18,000円/月)

ICTプラザさきり

住 鹿児島県奄美市笠利町大字万屋 1249-2 ☎ 0997-63-2444
📄 https://www.city.amami.lg.jp/shosui/kanko/sangyo/sogyo/ict-plaza.html

タイプ コワーキングスペース (50円/hr)

龍郷町生涯学習センター りゅうかく館

住 鹿児島県大島郡龍郷町瀬留 968-1 ☎ 0997-62-3110
📄 https://www.town.tatsugo.lg.jp/ryugakukan/chose/machinoshisetsu/idx-ryugakukan.html

タイプ ワークスペース (無料)

せとうち海の駅

住 鹿児島県大島郡瀬戸内町大字古仁屋字大湊 26番地 14号
☎ 0997-72-4626
📄 http://www.town.setouchi.lg.jp/suisan/uminoeki_shisetunai.html

タイプ ① フリースペース (無料)
② 会議室 (無料)

瀬戸内町きゅら島交流館

住 鹿児島県大島郡瀬戸内町大字古仁屋字船津 33-1
☎ 0997-72-0363
📄 http://www.town.setouchi.lg.jp/syakyou/kyurajima.html

タイプ フリースペース (650円/日 ※土日2割増し)

すこやか福祉センターHUB

住 鹿児島県大島郡瀬戸内町古仁屋船津 23
📄 info@sukoyaka-welfare-hub.com
📄 https://www.sukoyaka-welfare-hub.com/

タイプ コワーキングスペース (1,200円/日、個人:12,000円/月)

みらい創りラボ・井之川

住 鹿児島県大島郡徳之島町井之川 1223-2
☎ 0997-82-1611
📄 https://tokunoshima-mirailabo.jp

タイプ ① フリースペース (200円~/hr)
② 会議室 (400円~/hr)

伊仙町サテライトオフィス

住 鹿児島県大島郡伊仙町伊仙 2945-3
☎ 0997-86-3111 (伊仙町未来創生課)

タイプ ① テレビ会議室 (1,000円/hr)
② テレワーク室 (300円/hr)
③ コワーキング室 (300円/hr)

エラブココ

住 鹿児島県大島郡知名町屋敷 1029-3
☎ 0997-84-3540 (おきのえらぶ島観光協会)
📄 http://www.okinoerabujima.info/erabucco/

タイプ ① コワーキングスペース (200円/hr)
② 会議室 (600円~/日)

