

## 令和6年度外部評価会 集計表(農業者用)

所属名: 大島支庁徳之島事務所農業普及課

課題名① 徳之島における担い手の確保について						
項目	評価の視点	評価結果(人)			外部委員からの 意見・提言	意見・提言等に対する改善策や 普及指導計画への反映等
		適当	概ね 適当	要 改善		
課題の 設定	①農業者や地域が必要とする課題であるか	2				
対象の 選定	②課題に対して対象(農業者, 地区)の選定は適切であるか	2				
活動体制・活動 方法	③関係機関とうまく連携して活動しているか	2				
	④活動(活動方法, 時期, 手段)は適切であるか	2				
	⑤専門的な技術・情報を活用して効果的な活動が行われているか		2			
活動の 成果	⑥農業者や地域・産地等の育成や成長に効果が上がったか	1	1			
活動の 波及性と改善	⑦他の課題や他農業者, 地域への波及性があるか	1	1			
	⑧結果が十分でないものは今後の対策が考えられているか	1	1			

## 令和6年度外部評価会 集計表(関係者用)

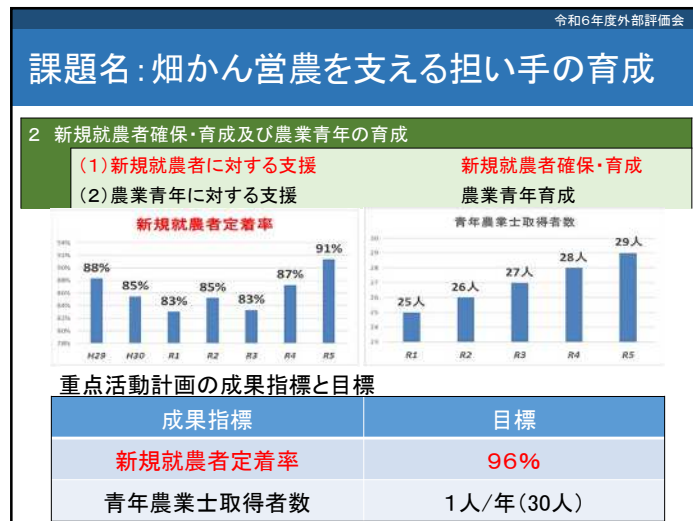
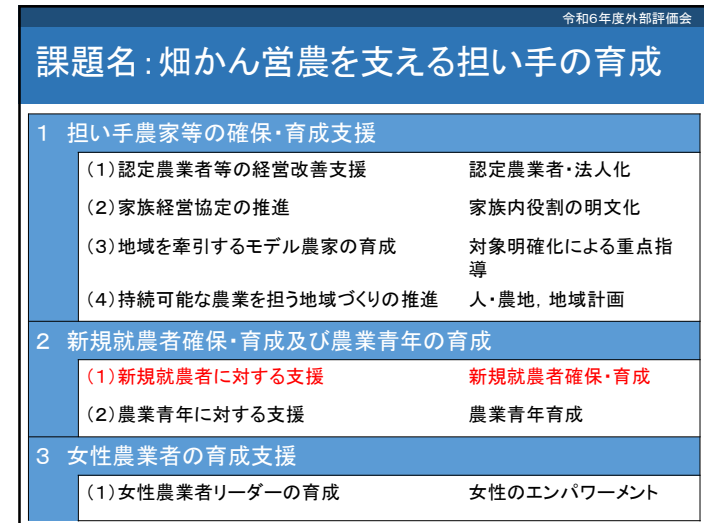
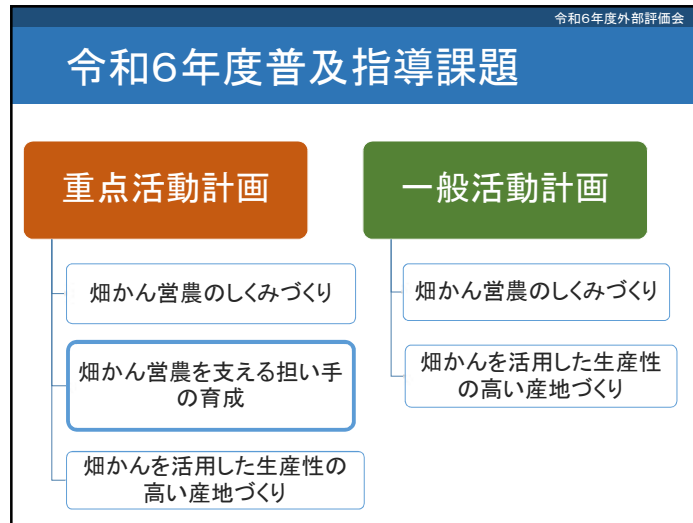
所属名:

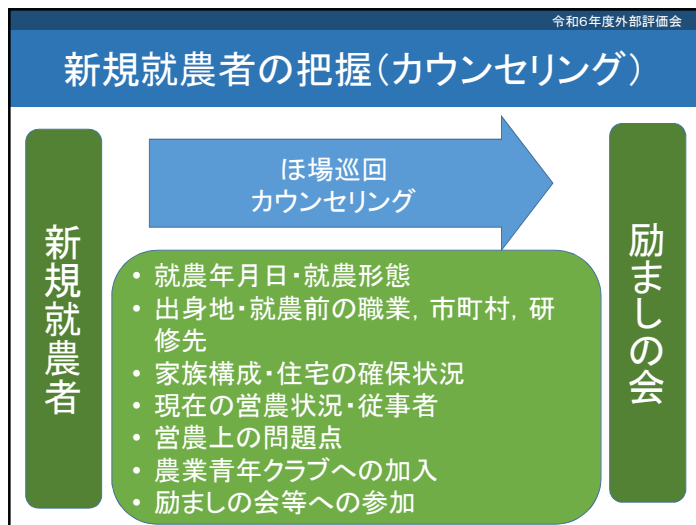
課題名① 徳之島における担い手の確保について						
項目	評価の視点	評価結果(人)			外部委員からの 意見・提言	意見・提言等に対する改善策や 普及指導計画への反映等
		適当	概ね 適当	要 改善		
課題の 設定	①課題は地域の農業振興上、重要な課題であるか	9			担い手の確保は他地域においても同様の課題を抱えていると考えられる。他地域の事例等も共有していただきたい。 徳之島の未来のため、農業のためにも担い手の確保・育成にJAも取り組んでいきたい。	担い手育成は、関係機関連携して取り組んでいる。今後とも引き続き連携して取り組む。
対象の 選定	②課題に対して対象(農業者、地区)の選定は適切であるか	7	2			
活動体制・活動 方法	③関係機関と連携して活動しているか	5	3		青年農業者等へ申請する際は、事前に町に情報共有願いたい。 さとうきびの大規模化を目指す新ジャンプ会の研修において課題解決に向け普及課や徳之島市場の協力をいただいている。今後とも連携して取り組みたい。	青年農業育成は町と連携して実施する計画である。 さとうきびにおいては、地域計画とも連動しながら関係機関連携して取り組むこととしている。
	④活動(活動方法、時期、手段)は適切であるか	6	2			
	⑤専門的な技術・情報を活用して効果的な活動が行われているか	6	2			
活動の 成果	⑥農業者や地域・産地等の育成や成長に効果が上がったか	4	3	1		
	⑦指導対象が積極的に課題解決にあたるようになったか	3	3	1		
活動の 波及性 と改善	⑧他の課題や他農業者、地域への波及性があるか	6	2	1		
	⑨結果が十分でないものは今後の対策が考えられているか	5	3	1		

# 徳之島における 担い手の確保・育成

新規就農者の確保・育成について

大島支庁徳之島事務所農業普及課  
経営普及係





令和6年度外部評価会

## 支援活動(励ましの会)

今年度新規就農者の概要

- ・徳之島町: 3人
- ・天城町: 2人
- ・伊仙町: 1人
- ・肉用牛4人, サトウキビ2人

支援機関等との顔合わせ

各町毎に支援制度等の説明

令和6年度外部評価会

## 支援活動(農業基礎講座)

①病害虫防除

②土壌肥料

③農業経営

令和6年度外部評価会

## 支援活動(農業基礎講座)

④畑かん営農

⑤農作業の安全装備  
農業機械の安全使用

令和6年度外部評価会

## 支援活動(農業基礎講座)



⑥先輩農業者講話



⑦プロジェクト活動

令和6年度外部評価会

## 支援活動(サポートチームのほ場巡回)

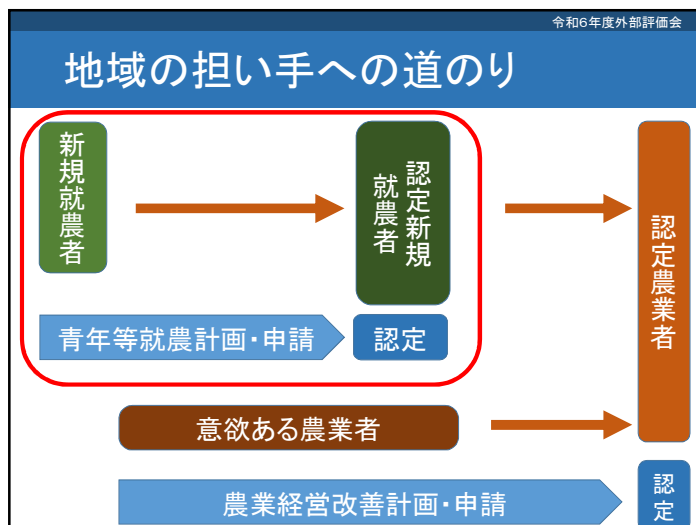


**目的:**就農状況確認

**対象:**経営開始資金受給者

**サポートチーム:**  
指導農業者・町・普及課等

**内容:**営農状況を確認  
技術・経営等の  
アドバイス



令和6年度外部評価会

## 青年等就農計画書作成指導

計画書作成段階で  
町と連携しながら作成指導

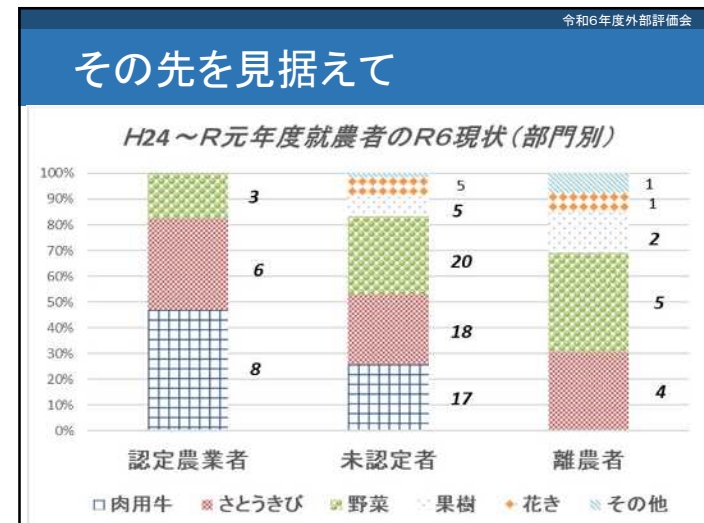
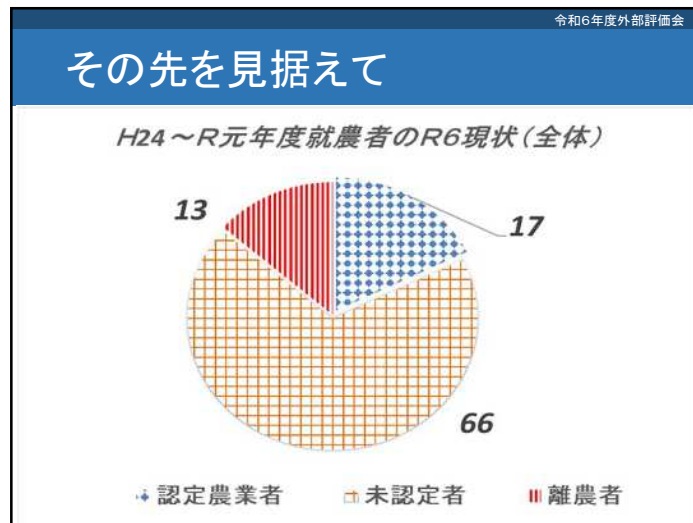
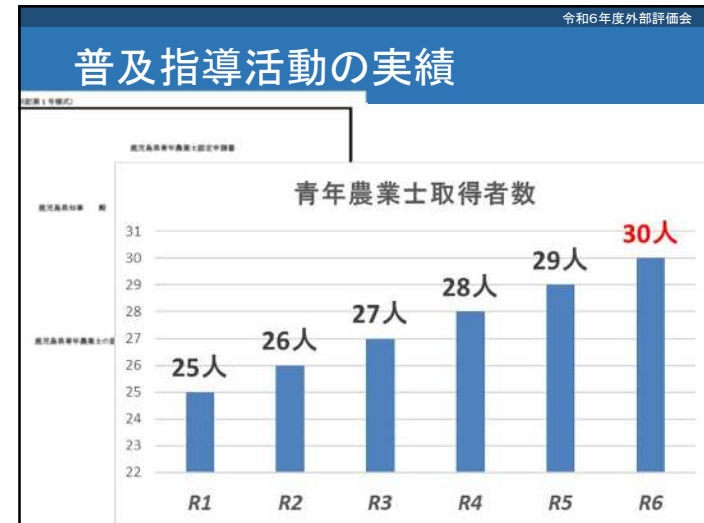
- ・就農形態
- ・将来の農業経営の構想
- ・農業経営の規模に関する目標
- ・生産方式に関する目標
- ・経営管理に関する目標
- ・農業従事の態様等に関する目標
- ・目標を達成するために必要な措置
- ・農業経営の構成

令和6年度外部評価会

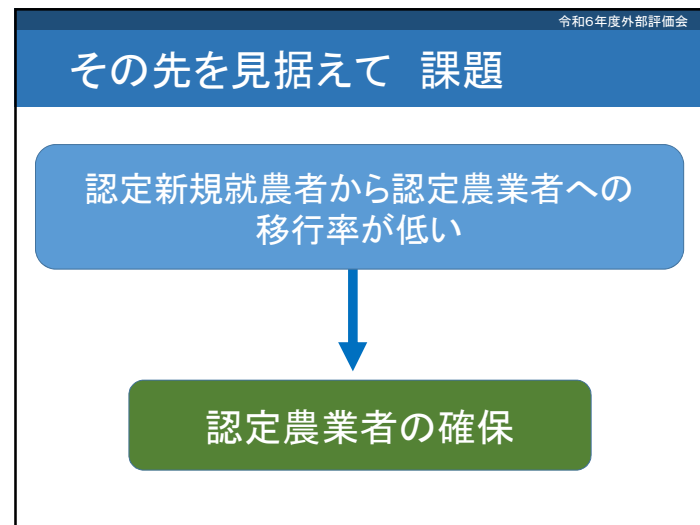
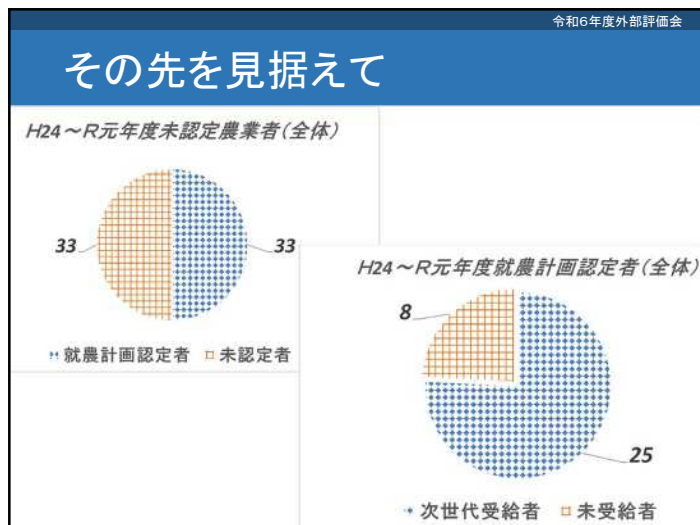
## 普及指導活動の実績

新規就農者定着率(R6末:R1. 4～R6. 3就農者)

就農年	対象者数		
R1	12	営農継続	52
R2	12	離農	3
R3	15	定着率	95%
R4	7		
R5	9		
合計	55		







令和6年度外部評価会

## 農業普及課の新規就農者支援活動

- 新規就農者本人に直接的に働きかける活動
- 新規就農者を支える組織や関係機関等と連携した支援活動
- 農業経営改善計画認定へ向けた支援活動

畑かん営農を支える担い手の確保・育成へ