

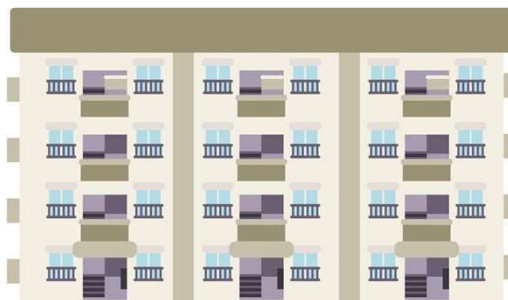
まち



げすいどう
下水道



す
住まい



まな
アミちゃんと学ぼう♪
げすいどう
『下水道』のこと

わたし ^{なまえ}
私の名前はアミです。
とくい ^{ぶんや}
得意分野は
『あまみ ^{すべ}のこと全て』



アミちゃん

げすいどう

「下水道」ってなんだろう？



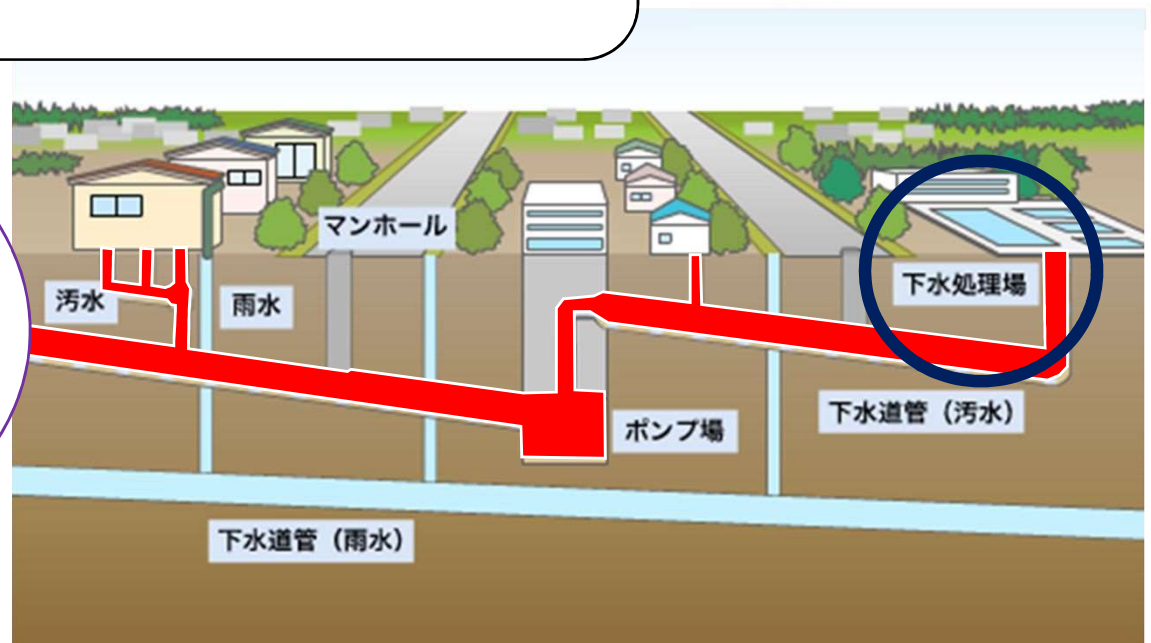
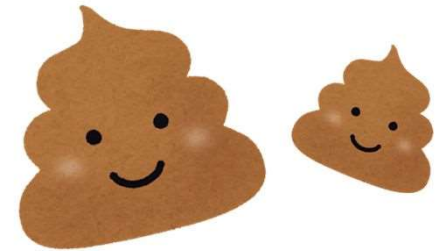
よご みず あつ

かわ

汚れた水を集めて、きれいにしてから川にもどすための

しく

仕組みだよ



よご みず げすいしよりじょう
汚れた水は、「下水処理場」に

あつ
集められるピョン！



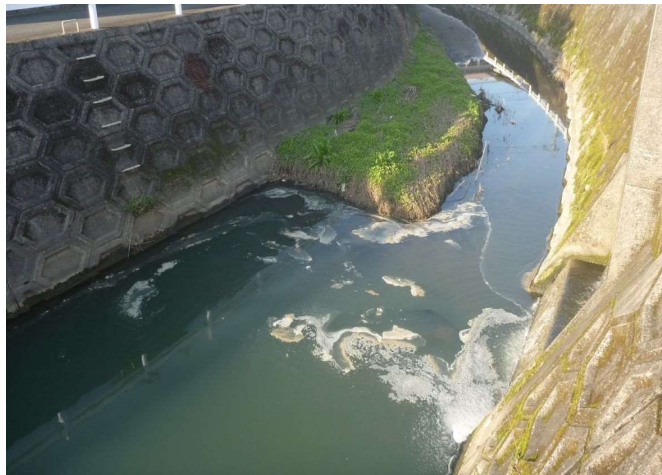
げすいどう

もしも下水道がなかったら？

①まちのなかなかがよごよごれたみずみずでいっぱいになって、
いやいや嫌いやなにおいがするよ



②川かわや海うみが汚すれて、いきものが住めなく
なっちゃうよ



げすいどう せいびまえ
下水道 整備前



げすいどう せいびあと
下水道 整備後

みず

どうやって水がきれいになるの？



下水処理場のしくみ



おお よご と のぞ
 ①まず、大きな汚を取り除きます。
 つぎ こま よご じかん しず
 ②次に、細かい汚れを、時間をかけて沈めます。

よご た おお びせいぶつ しず
 ④汚れを食べて大きくなった微生物が沈み、
 みず
 水がきれいになります。
 みず しょうどく かわ
 ⑤きれいになった水を、さらに消毒し、川など
 ほうりゅう
 に放流します。



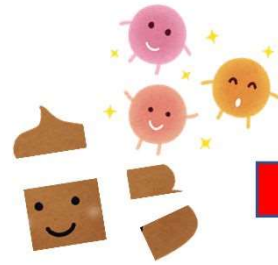
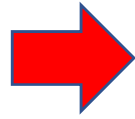
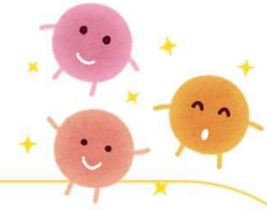
たいようちゅう つりがねむし くまむし



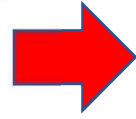
びせいぶつ よご た
 ③微生物が汚れを食べて、
 みず
 水がきれいになるピョン!



しず びせいぶつ
 沈んだ微生物たちは、どこに行くポウ？



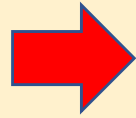
ぶんかい
分解



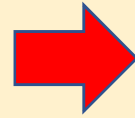
みず
きれいな水



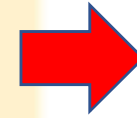
しず びせいぶつ
沈んだ微生物



かんそう・ぶんさい・はっこう
乾燥・粉碎・発酵



ひりょうかんせい
肥料完成



かんそう はっこう ひりょう う か
 乾燥させたり、発酵させたりして、肥料に生まれ変わるピョン！
 ひりょう つか やさい
 その肥料を使って、おいしい野菜をつくるピョン！

