

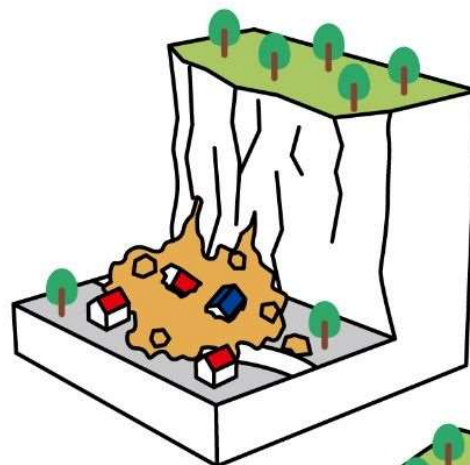
さぼう くず  
砂防やがけ崩れのクイズ♪  
よし、チャレンジでござる！



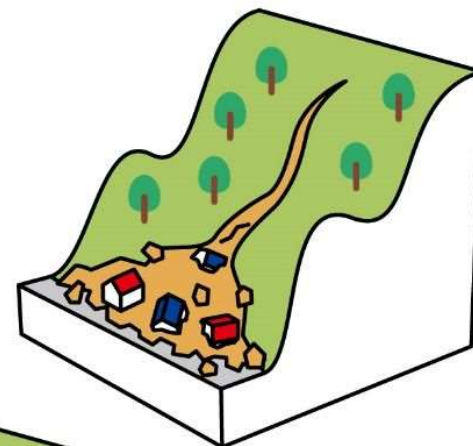
さぼちゃん

かんが  
さぼちゃんと考えよう♪

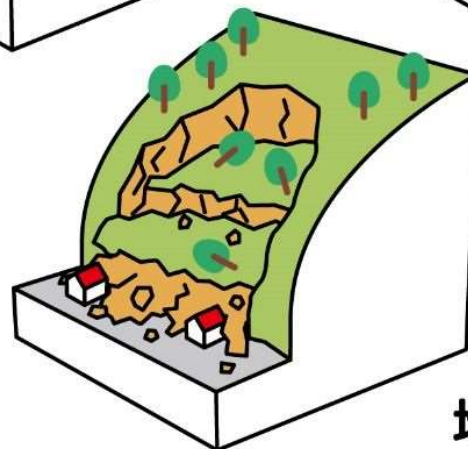
さぼう くず  
『砂防・がけ崩れ』のこと



崖くずれ



土石流



地すべり

# さぼう 「砂防」についてのクイズ

## だいもん 第1問

どしゃさいがい しゅるい  
土砂災害には、3つの種類があります。

①がけくず、②地すべり、もう1つは何で  
しょうか？

- ① 津波(つなみ)
- ② 侵食(しんしょく)
- ③ 土石流(どせきいゅう)

みんなは知っているかな？



# さぼう 「砂防」についてのクイズ

## だいもん 第1問

どしゃさいがい しゅるい  
土砂災害には、3つの種類があります。

①がけくず、②地すべり、もう1つは何で  
しょうか？

せいがい  
正解

- ① 津波(つなみ)
- ② 侵食(しんしょく)
- ③ 土石流(どせきいゅう)

どしゃさいがい  
土砂災害についてみんな  
まな  
学んでござる!



# さぼう 「砂防」についてのクイズ

だいもんせい かい  
第1問 正解

どしゃさいがい しゅるい  
土砂災害には3つの種類があるでござる!



## ③ 土石流(どせきりゅう)

どせきりゅう  
① 土石流

くず  
② がけ崩れ

じ  
③ 地すべり



やま しゃめん くず くず つち いし  
山の斜面が崩れ、崩れた土や石  
あまみず かわ みず いっしょ  
などが、雨水や川の水と一緒に  
なが で げんしょう  
なって流れ出る現象

おおあめ じしん えいきょう きゅう しゃめん  
大雨や地震などの影響で急な斜面  
いっき くず げんしょう  
(がけ)が一気に崩れる現象

しゃめん いちぶ ぜんぶ  
斜面の一部または全部が、ゆっくり  
かほう いどう げんしょう  
下方へ移動する現象

さぼう  
「砂防」についてのクイズ

だいもん  
第2問

どせきりゅう  
土石流のスピードはどのくらいでしょうか。

① じそく  
時速4km



むずかしいでござる!

② じそく  
時速20~40km



③ じそく  
時速200km



さぼう  
「砂防」についてのクイズ

だいもん  
第2問

どせきりゅう  
土石流のスピードはどのくらいでしょうか。

せいがい  
正解

①

じそく  
時速4km



せいがいひと  
正解した人はすごい  
でござる!

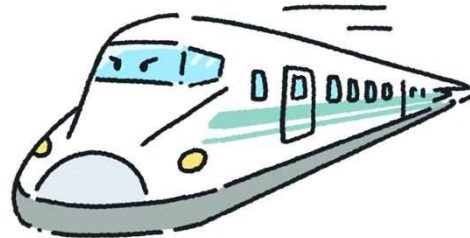
②

じそく  
時速20~40km



③

じそく  
時速200km



# さぼう 「砂防」についてのクイズ

だいもんせい かい  
第2問 正解

じそく  
② 時速20~40km



どせきりゅう じそく  
土石流のスピードは時速20~40km,  
はや いじょう  
速いものでは40km以上になるでござ  
じどうしゃ おな はや  
る! 自動車と同じくらいの速さでござ  
る!

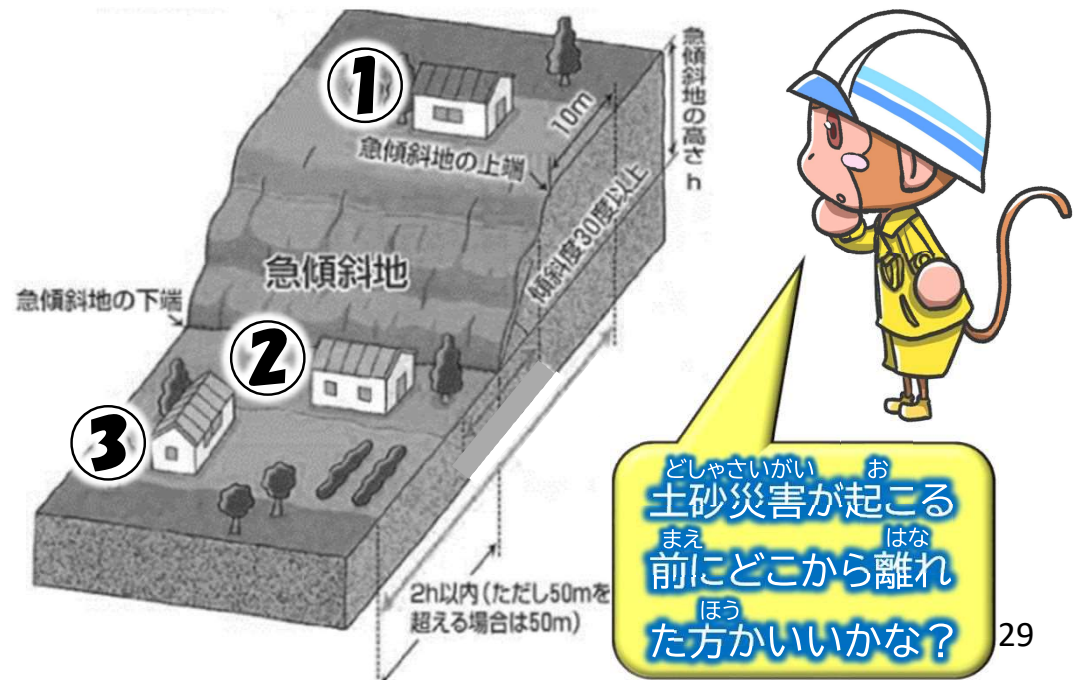


# さぼう 「砂防」についてのクイズ

## だいもん 第3問

くず はっせい ぼあい いちばん おお ひがい  
がけ崩れが発生した場合、一番大きな被害  
を受けのおそれがある場所はどこでしょうか。

- ① がけの上から近い場所
- ② がけの下から近い場所
- ③ がけの下から遠い場所





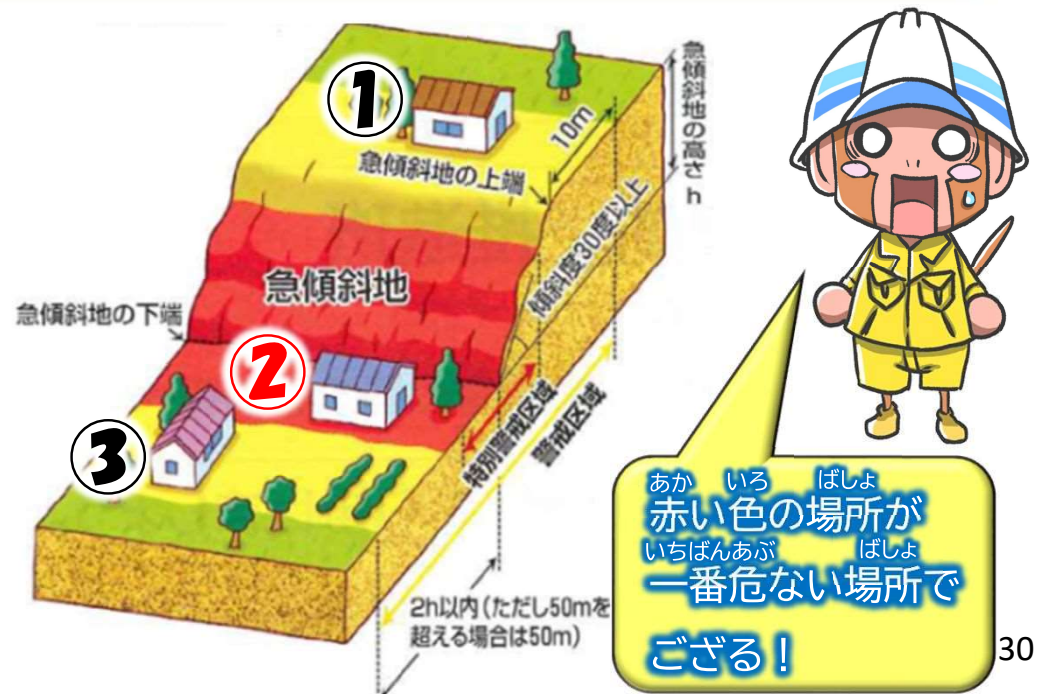
# さぼう 「砂防」についてのクイズ

## だいもん 第3問

くず はっせい ぼあい いちばん おお ひがい  
がけ崩れが発生した場合、一番大きな被害  
を受けのおそれがある場所はどこでしょうか。

## せいがい 正解

- ① がけの上から近い場所
- ② がけの下から近い場所
- ③ がけの下から遠い場所



# 「砂防」についてのクイズ

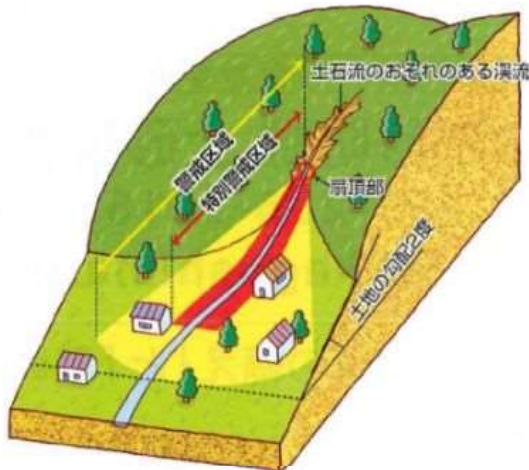
## 第3問 正解

### ② がけの下から近い場所

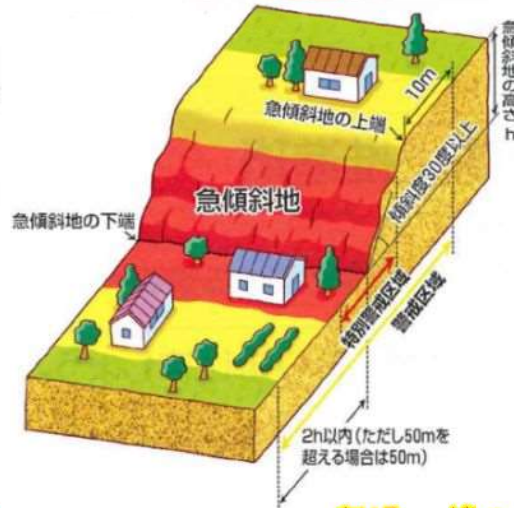
お家で「土砂災害警戒区域等マップ」や「土砂災害ハザードマップ」を見よう！

土砂災害から身を守るために「早めの避難」と「日頃の備え」を心掛けるでござる！

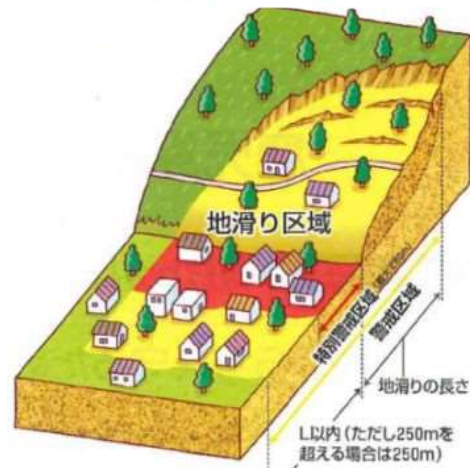
土石流



がけ崩れ



地すべり



赤色:土砂災害特別警戒区域(レッドゾーン) 黄色:土砂災害警戒区域(イエローゾーン)

