

浸水実績一覧表

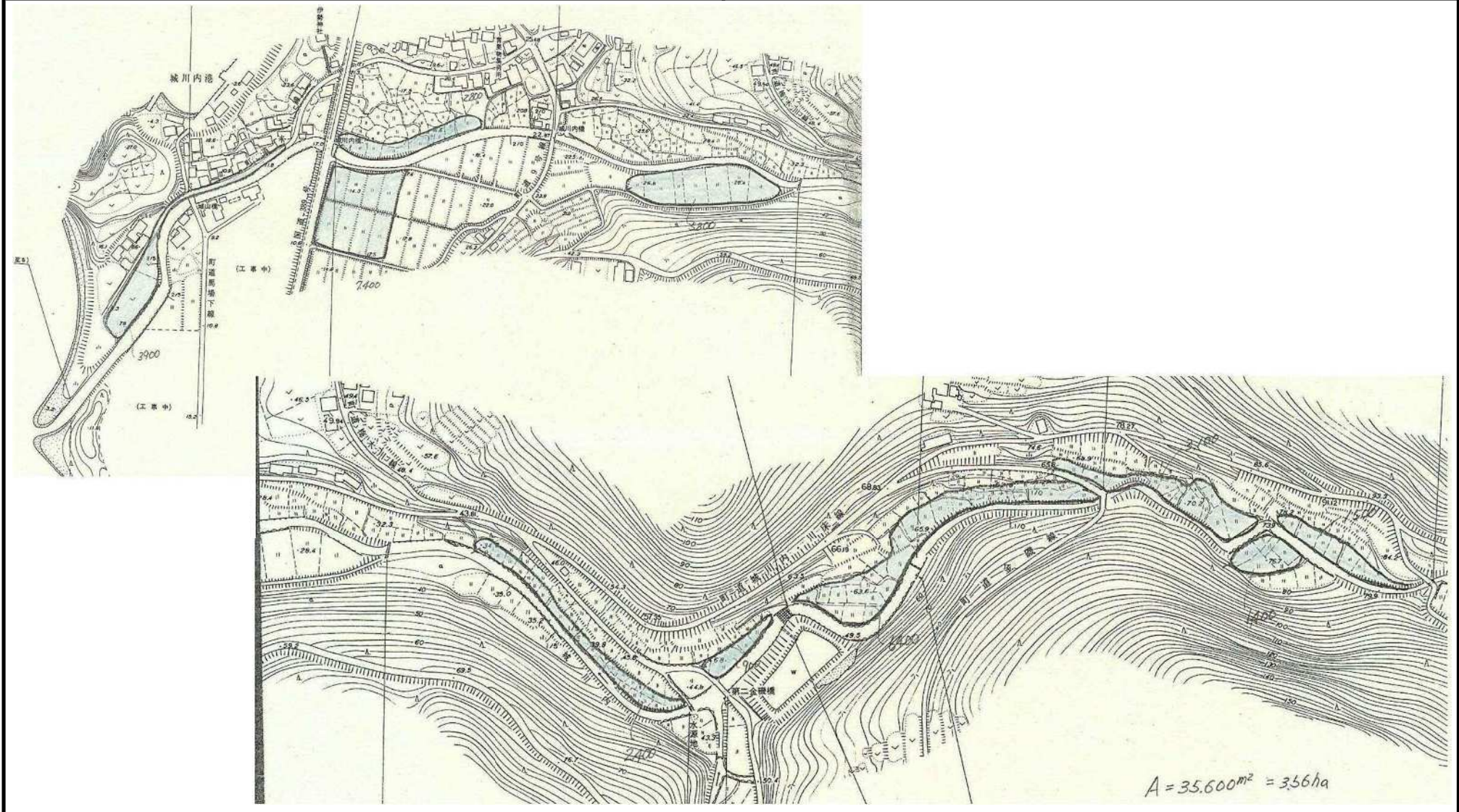
市町村名	河川名	発生日時	浸水原因	備考
長島町	既往主要洪水			
	城川内川	H240616	溢水	
	浦底川	H240616	溢水	
	指江川	H240616	溢水	
	汐見川	H240616	溢水	
	小浜川	H240616	溢水	

既往主要洪水実績(河川改良工事全体計画書 抜粋)

河川名	年月日	起因	地点名		浸水面積 (ヘクタール)	田 (ヘクタール)	畑 (ヘクタール)	浸水家屋 (戸)	床上 (戸)	床下 (戸)
			(旧市町村名)	(箇所)						
小浜川	S51.9.12	台風9号	23	長島町	16.8	16.0	—	18	—	18
小浜川	S59.6.29	梅雨前線	23	長島町	10.0	10.0	—	—	—	—
汐見川	S53.6.23	梅雨前線による豪雨	23	東町	45.0	43.0	1.0	8	—	2
汐見川	S57.7.24	梅雨前線	23	東町	36.0	31.0	0.6	38	17	21
汐見川	S58.6.21	梅雨前線	23	東町	30.0	28.0	0.6	22	5	17

浸 水 実 績 等 の 周 知

河 川 名	城川内川	注 意 事 項
被 災 年 月 日	平成24年6月15～17日(豪雨)	<ul style="list-style-type: none"> ・被災箇所の市町村名は、当時の市町村名となっています。 ・浸水原因、範囲等は、被災時の現地調査、聴き取り等によるものです。
被 災 箇 所	長島町城川内	
浸 水 原 因	溢水	



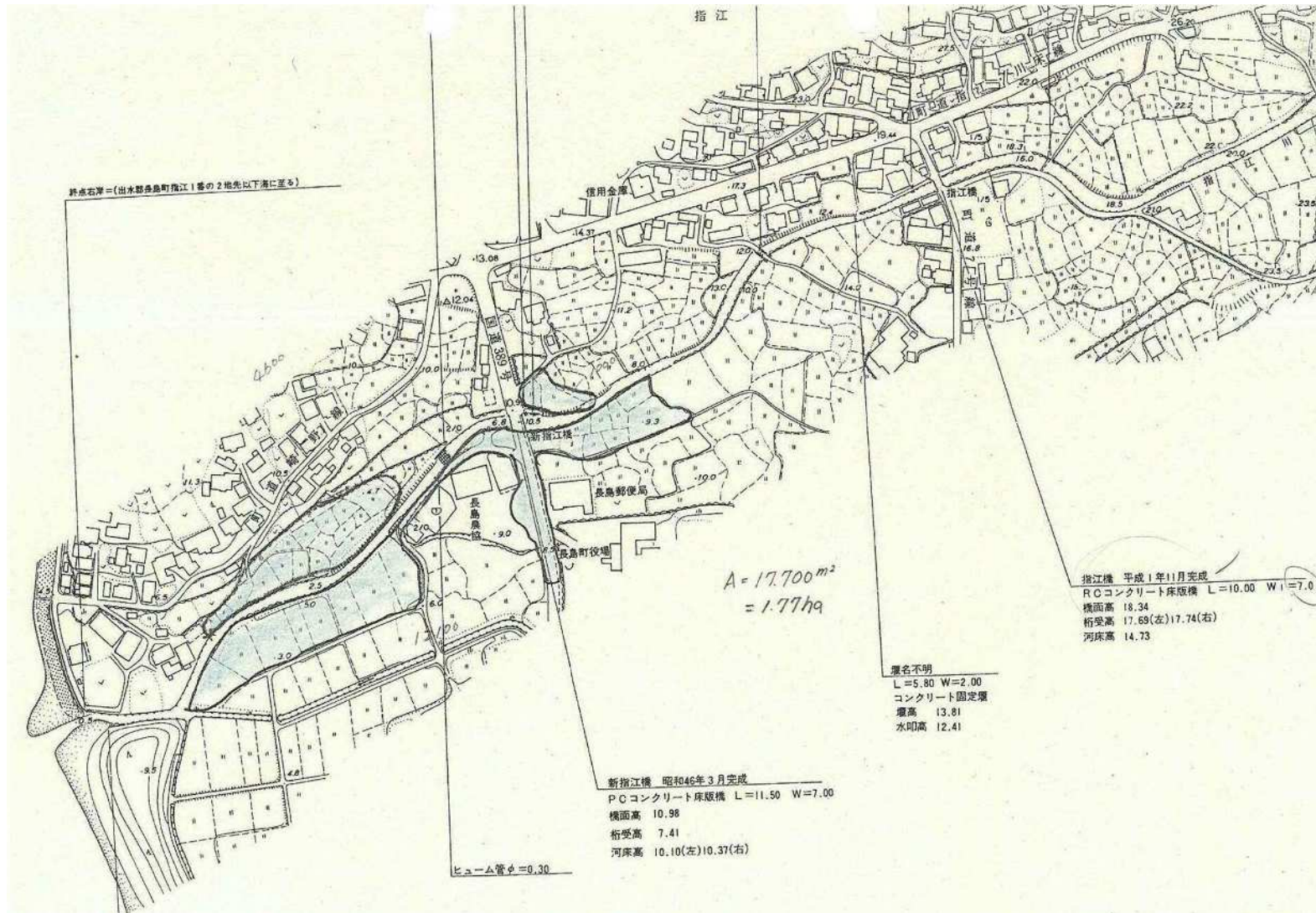
浸水実績等の周知

河川名	浦底川	注意事項
被災年月日	平成24年6月15～17日(豪雨)	・被災箇所の市町村名は、当時の市町村名となっています。
被災箇所	長島町浦底地内	・浸水原因、範囲等は、被災時の現地調査、聴き取り等によるものです。
浸水原因	溢水	



浸 水 実 績 等 の 周 知

河 川 名	指江川	注 意 事 項
被 災 年 月 日	平成24年6月15～17日(豪雨)	<ul style="list-style-type: none"> ・被災箇所の市町村名は、当時の市町村名となっています。 ・浸水原因、範囲等は、被災時の現地調査、聴き取り等によるものです。
被 災 箇 所	長島町指江地内	
浸 水 原 因	溢水	



浸水実績等の周知

河川名	汐見川	注意事項
被災年月日	平成24年6月15～17日(豪雨)	・被災箇所の市町村名は、当時の市町村名となっています。
被災箇所	長島町汐見地内	・浸水原因、範囲等は、被災時の現地調査、聞き取り等によるものです。
浸水原因	溢水	



浸 水 実 績 等 の 周 知

河 川 名	小浜川	注 意 事 項
被 災 年 月 日	平成24年6月15～17日(豪雨)	<ul style="list-style-type: none"> ・被災箇所の市町村名は、当時の市町村名となっています。 ・浸水原因、範囲等は、被災時の現地調査、聴き取り等によるものです。
被 災 箇 所	長島町小浜地内	
浸 水 原 因	溢水	

