

市町村名	河川名	発生日時	浸水原因	備 考
薩摩川内市	既往主要洪水			一級河川
	既往主要洪水			二級河川
	湯田川	S470617	溢水	
	久見崎川	H050806	溢水	
	五反田川	H050806	溢水	
	三堂川	H050806	溢水	
	市比野川	H050806	溢水	①
	市比野川	H050806	溢水	②
	春田川	H050806	内水, 溢水	
	春田川	R030710	内水	
	勝目川	H050806	内水, 溢水	
	城後川	H050806	溢水	
	新川	H050806	溢水	
	倉野川	H050806	溢水	
	八間川	H050806	溢水	

既往主要洪水実績(河川改良工事全体計画書 抜粋)

河川名	年月日	起因	地点名 (旧市町村名) (箇所)	浸水面積 (ヘクタール)	田 (ヘクタール)	畑 (ヘクタール)	浸水家屋 (戸)	床上 (戸)	床下 (戸)
銀杏木川	S44.6.29	梅雨	9 川内市	180.0	70.0	20.0	3,500	3,030	470
銀杏木川	S46.7.23~24	梅雨	9 川内市	180.0	70.0	20.0	3,500	3,030	470
銀杏木川	S47.6.17~18	梅雨	9 川内市	180.0	70.0	20.0	3,500	3,030	470
銀杏木川	S44.6.29	梅雨	9 川内市	180.0	70.0	20.0	3,500	3,030	470
隈之城川	S47.6.17	梅雨前線	9 川内市	17.4	16.0	0.5	10	—	—
隈之城川	S54.6.28	梅雨前線	9 川内市	10.9	10.0	0.3	5	—	—
小倉川	S46.7.28	梅雨	9 川内市 小倉町	100.0	50.0	10.0	155	50	105
木場谷川	S47.6.17	梅雨前線豪雨	9 川内市	27.0	20.0	5.0	26	6	20
三堂川	H5.8.6	梅雨	9 川内市	50.0	38.0	8.0	47	14	33
三堂川	S46.7.28	梅雨	9 川内市	138.0	70.0	20.0	1,650	480	1,170
春田川	S44.6.29	梅雨	9 川内市	180.0	70.0	20.0	1,300	450	250
平佐川	S47.6.7	梅雨前線豪雨	9 川内市 田崎橋	60.0	57.0	2.0	30	—	30
平佐川	S60.6.21	梅雨前線豪雨	9 川内市 田崎橋	38.0	36.0	1.0	18	—	18
樋脇川	S47.6.17	梅雨前線	9 川内市 戸田橋	49.4	27.4	20.0	38	35	3
樋脇川	S63.7.18	豪雨	9 川内市 戸田橋	34.0	16.6	17.0	17	15	2
樋脇川	S46.8.5	台風19号	9 入来町	16.0	13.0	1.0	17	—	17
樋脇川	S59.8.25	集中豪雨	9 入来町 清色橋	17.3	6.0	0.2	25	4	21
麦之浦川	S46.7	集中豪雨	9 川内市	66.0	64.0	—	35	15	20
麦之浦川	S46.6.17	集中豪雨	9 川内市	60.0	57.0	—	35	15	20
百次川	S46.7.28	台風	9 川内市 隈永橋	75.0	49.0	20.0	10	—	10

既往主要洪水実績(河川改良工事全体計画書 抜粋)

河川名	年月日	起因	地点名		浸水面積 (ヘクタール)	田 (ヘクタール)	畑 (ヘクタール)	浸水家屋 (戸)	床上 (戸)	床下 (戸)
			(旧市町村名)	(箇所)						
綱津川	S46.7.28		9	川内市 港町	180.0	102.0	—	80	52	28
草道川	H5.8.6	集中豪雨	9	川内市 水引町	25.7	22.6	—	23	—	23
草道川	S47.6.17	集中豪雨	9	川内市 合流点	77.0	63.0	6.0	72	15	57
浜田川	S51.9	台風9号	9	下甕村 浜田川	1.8	1.6	0.2	10	2	8
湯田川	S47.6.17	梅雨前線豪雨	9	川内市 湯田町	60.0	56.0	1.0	35	15	20

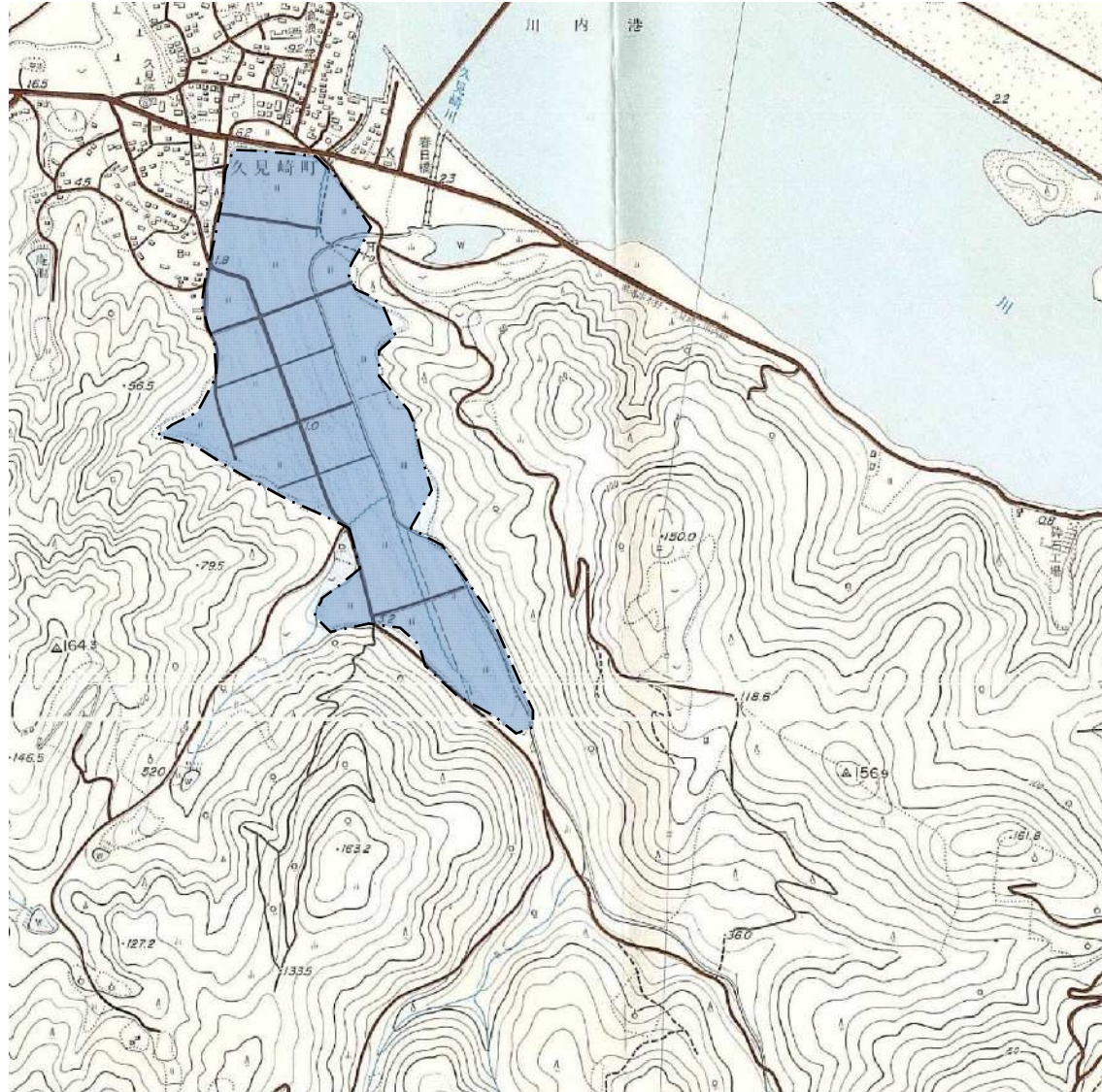
# 浸水実績等の周知

河川名	湯田川	注意事項 ・被災箇所の市町村名は、当時の市町村名となっています。 ・浸水原因、範囲等は、被災時の現地調査、聴き取り等によるものです。
被災年月日	昭和47年6月17日	
被災箇所	川内市湯田町	
浸水原因	溢水	



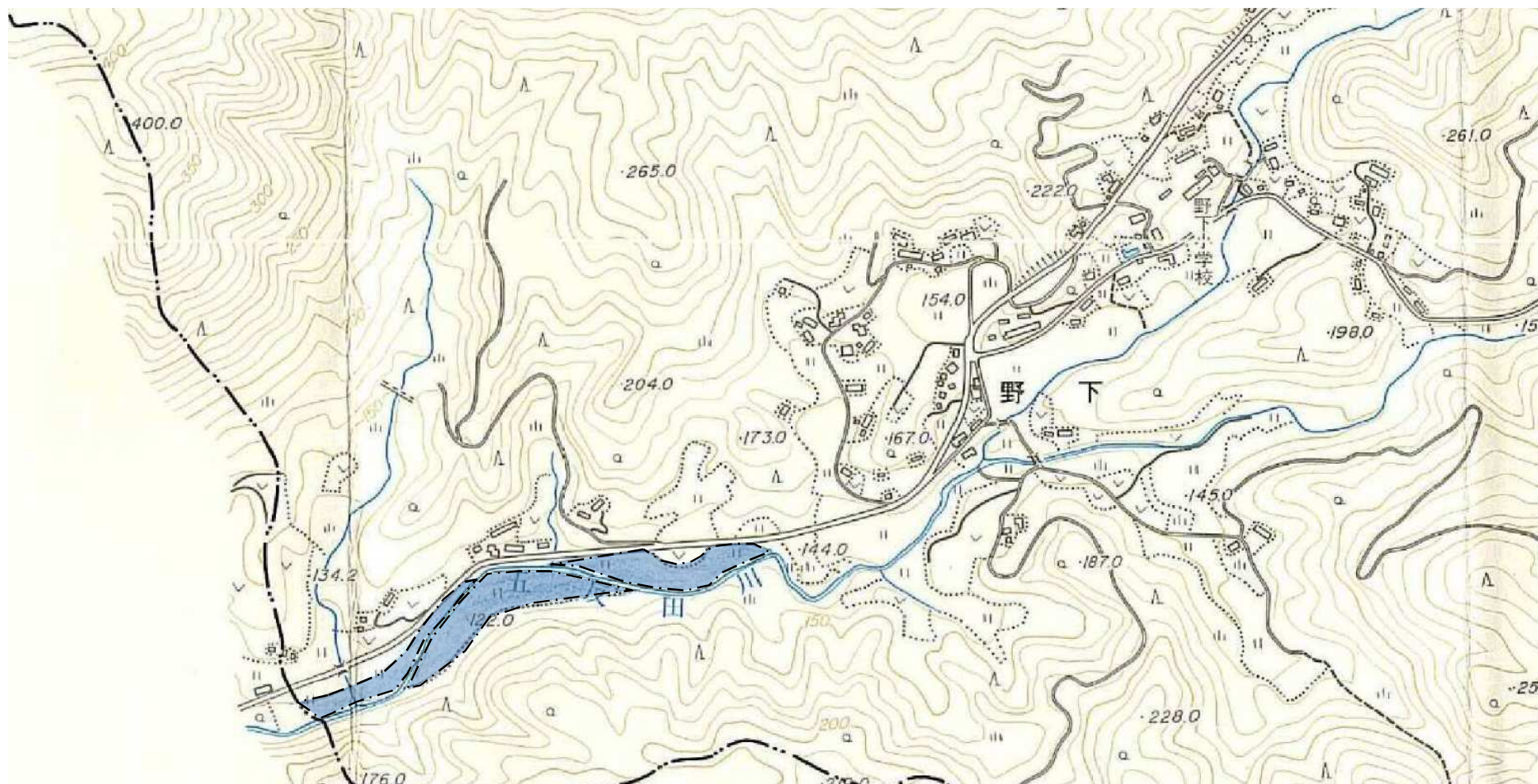
# 浸水実績等の周知

河川名	久見崎川	注意事項 ・被災箇所の市町村名は、当時の市町村名となっています。 ・浸水原因、範囲等は、被災時の現地調査、聴き取り等によるものです。
被災年月日	平成5年8月6日	
被災箇所	川内市久見崎町	
浸水原因	溢水	



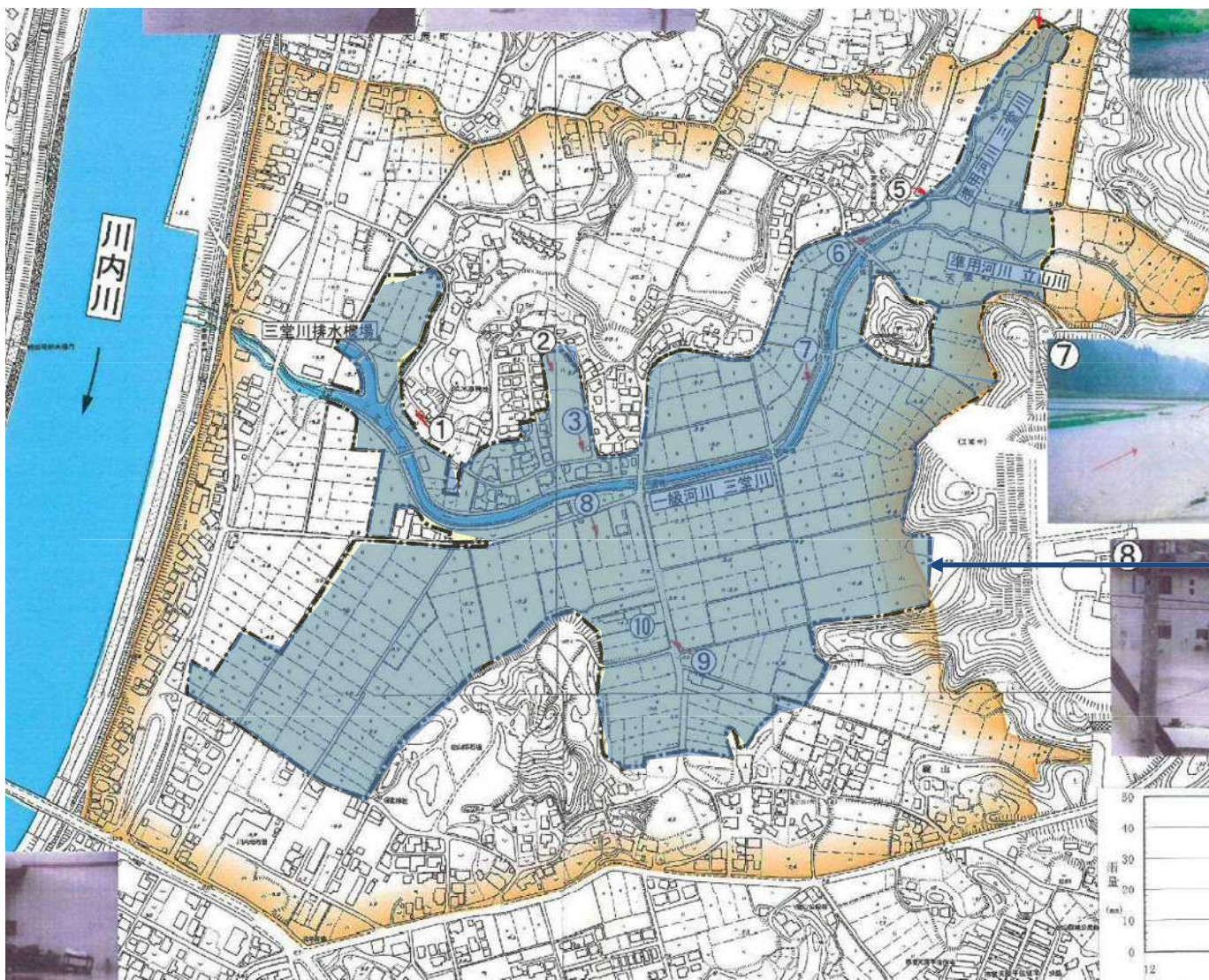
# 浸水実績等の周知

河川名	五反田川	注意事項 ・被災箇所の市町村名は、当時の市町村名となっています。 ・浸水原因、範囲等は、被災時の現地調査、聴き取り等によるものです。
被災年月日	平成5年8月6日	
被災箇所	樋脇町野下	
浸水原因	溢水	



# 浸水実績等の周知

河川名	三堂川	注意事項 ・被災箇所の市町村名は、当時の市町村名となっています。 ・浸水原因、範囲等は、被災時の現地調査、聴き取り等によるものです。
被災年月日	平成5年8月6日	
被災箇所	川内市天辰町	
浸水原因	溢水	



浸水区域

# 浸水実績等の周知

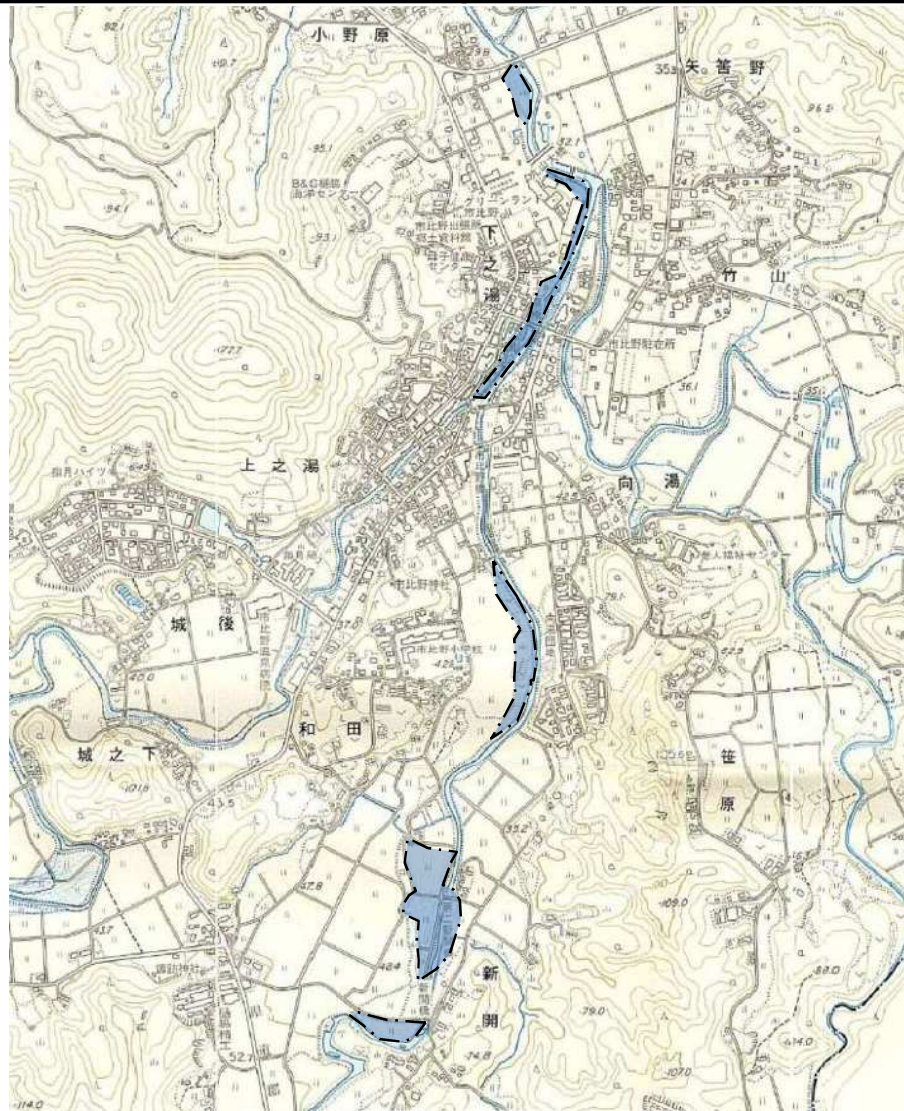
河川名	市比野川	注意事項 ・被災箇所の市町村名は、当時の市町村名となっています。 ・浸水原因、範囲等は、被災時の現地調査、聴き取り等によるものです。
被災年月日	平成5年8月6日	
被災箇所	樋脇町下金具, 祢礼北	
浸水原因	溢水	





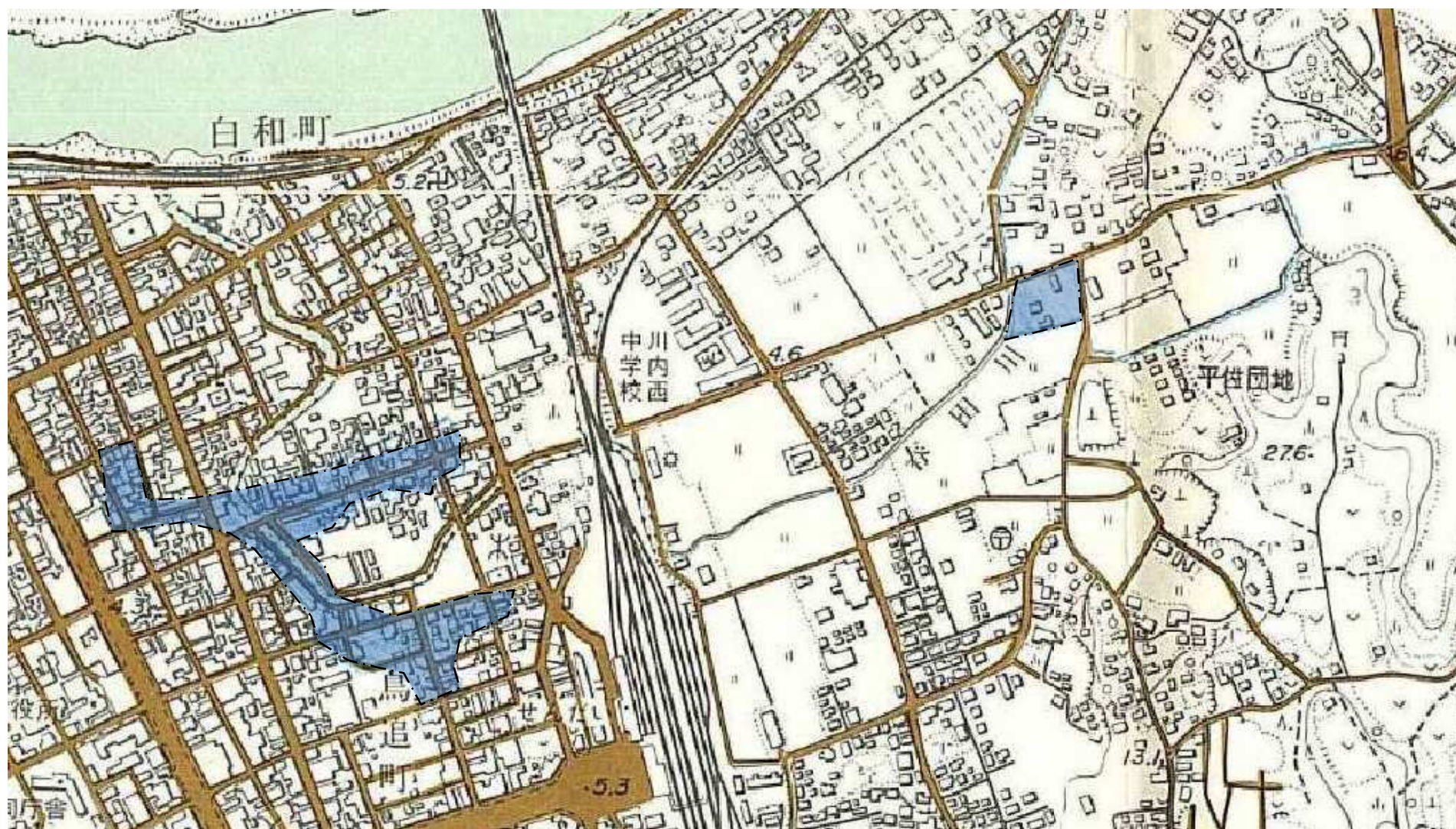
# 浸水実績等の周知

河川名	市比野川	注意事項 ・被災箇所の市町村名は、当時の市町村名となっています。 ・浸水原因、範囲等は、被災時の現地調査、聴き取り等によるものです。
被災年月日	平成5年8月6日	
被災箇所	樋脇町市比野	
浸水原因	溢水	



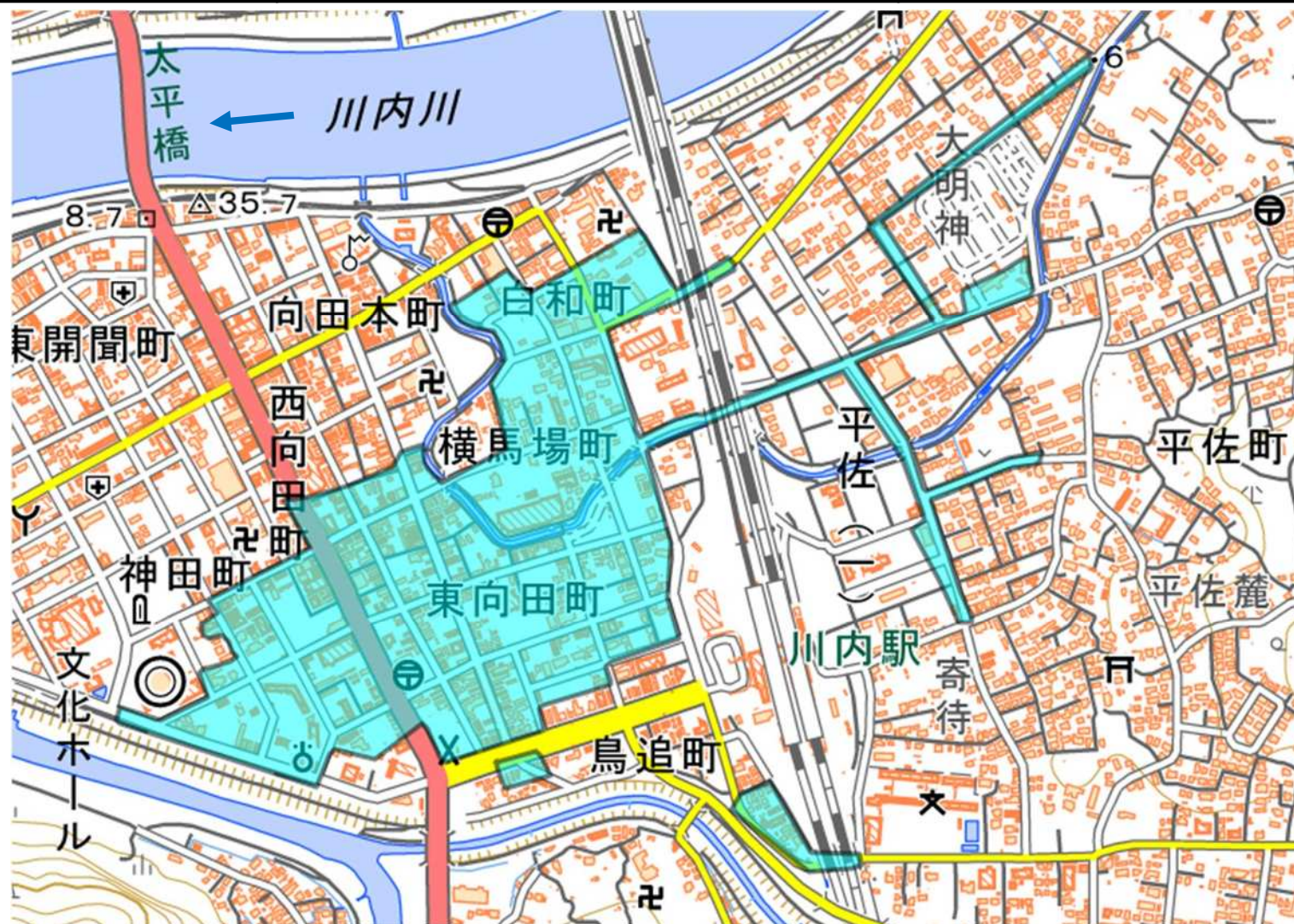
# 浸水実績等の周知

河川名	春田川	注意事項 ・被災箇所の市町村名は、当時の市町村名となっています。 ・浸水原因、範囲等は、被災時の現地調査、聴き取り等によるものです。
被災年月日	平成5年8月6日	
被災箇所	川内市西向田, 東向田, 横馬場, 平佐	
浸水原因	内水, 溢水	



# 浸水実績等の周知

河川名	一級河川 春田川	注意事項
被災年月日	令和3年7月10日(豪雨)	<ul style="list-style-type: none"> <li>被災箇所の市町村名は、当時の市町村名となっています。</li> <li>浸水原因、範囲等は、被災時の現地調査、聞き取り等によるものです。</li> </ul>
被災箇所	薩摩川内市東向田町地内外	
浸水原因	内水	



60分最大雨量 49.5mm  
 (7/10 1:40~2:40)  
 観測局：川内(気)

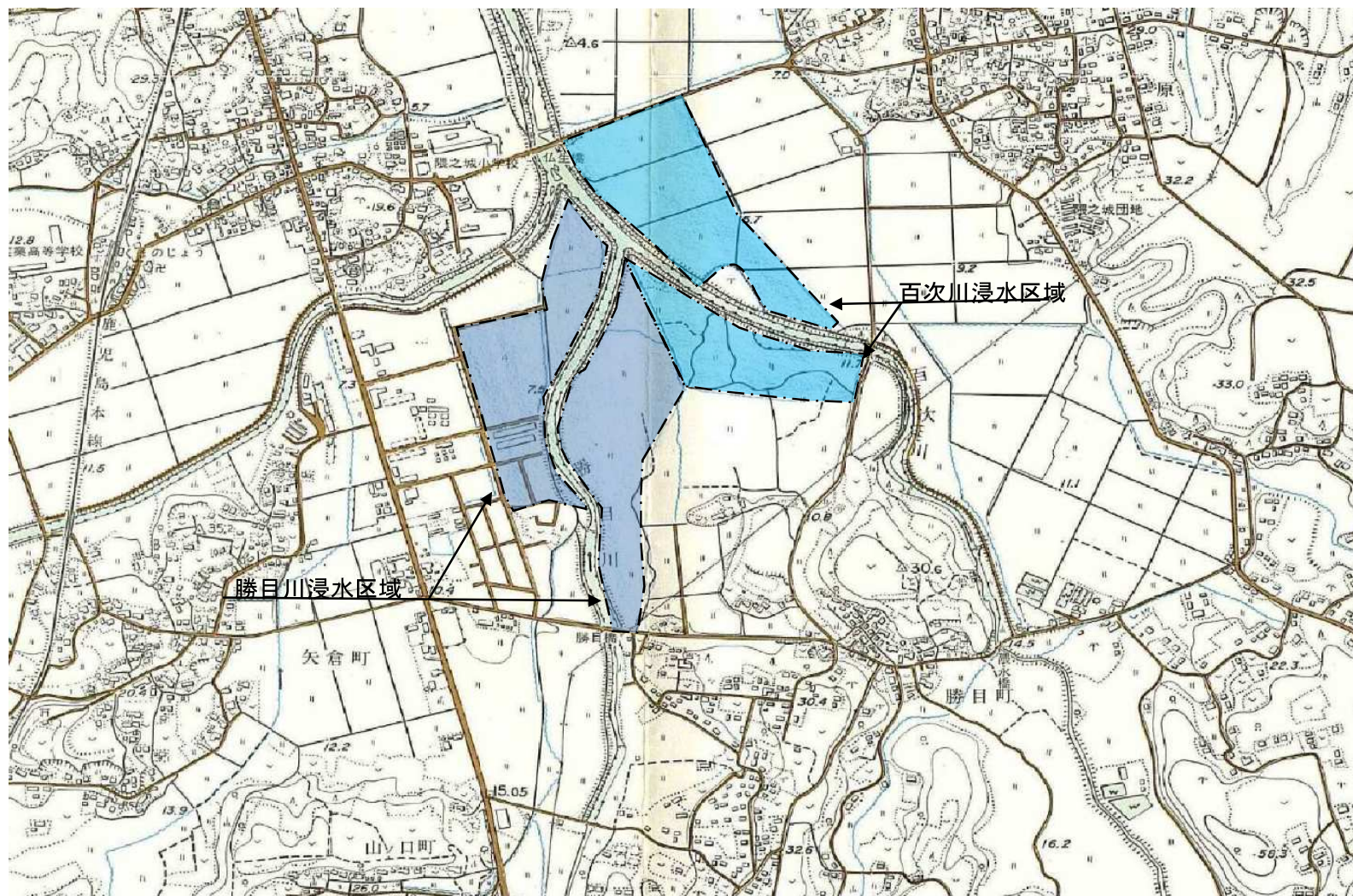
**浸水範囲** : 約24ha

## 住宅等被害

住家	床上浸水	3棟
	床下浸水	45棟
非住家	浸水	94棟
計		142棟

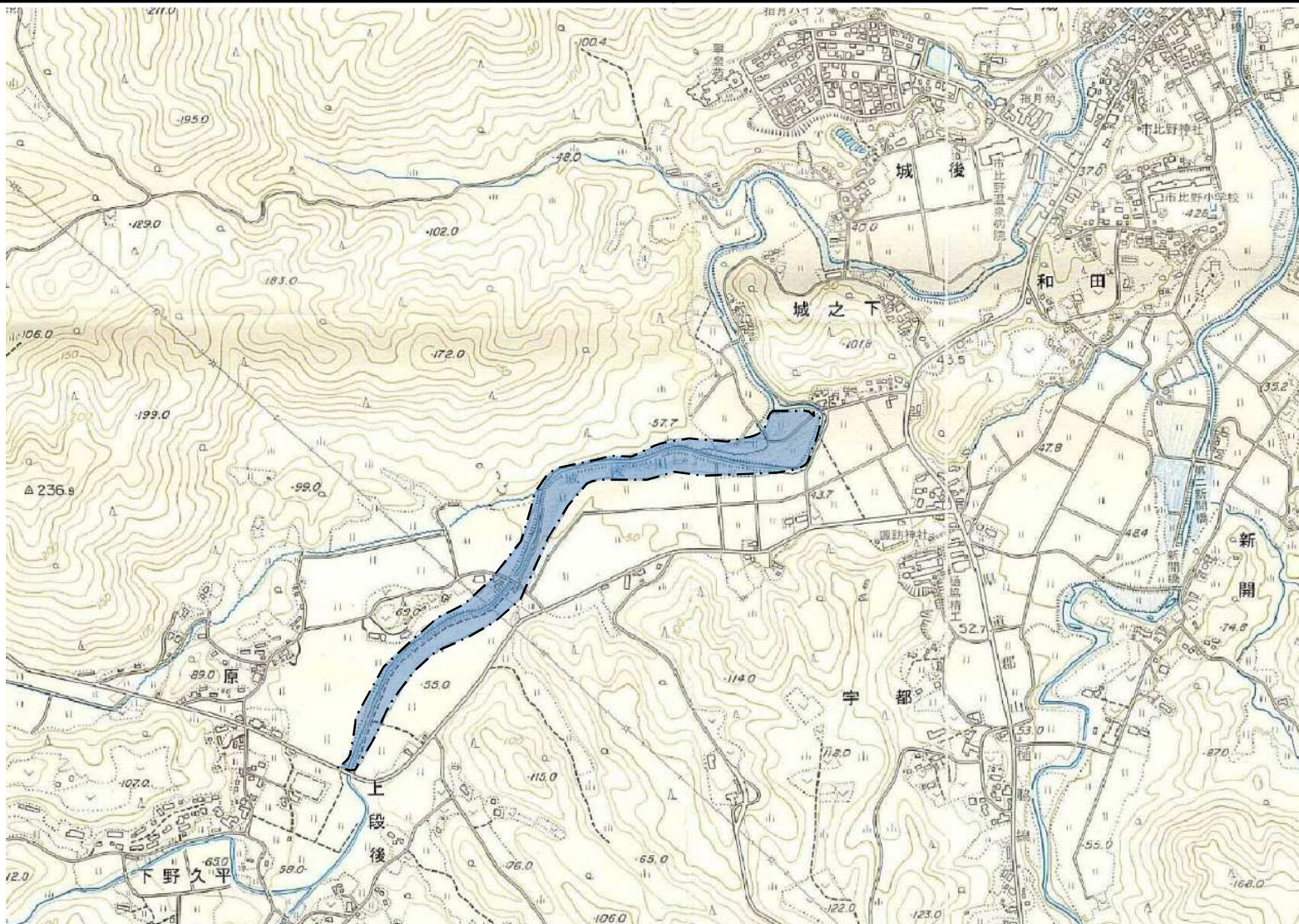
# 浸水実績等の周知

河川名	勝目川	注意事項
被災年月日	平成5年8月6日	・被災箇所の市町村名は、当時の市町村名となっています。 ・浸水原因、範囲等は、被災時の現地調査、聴き取り等によるものです。
被災箇所	川内市勝目町	
浸水原因	内水、溢水	



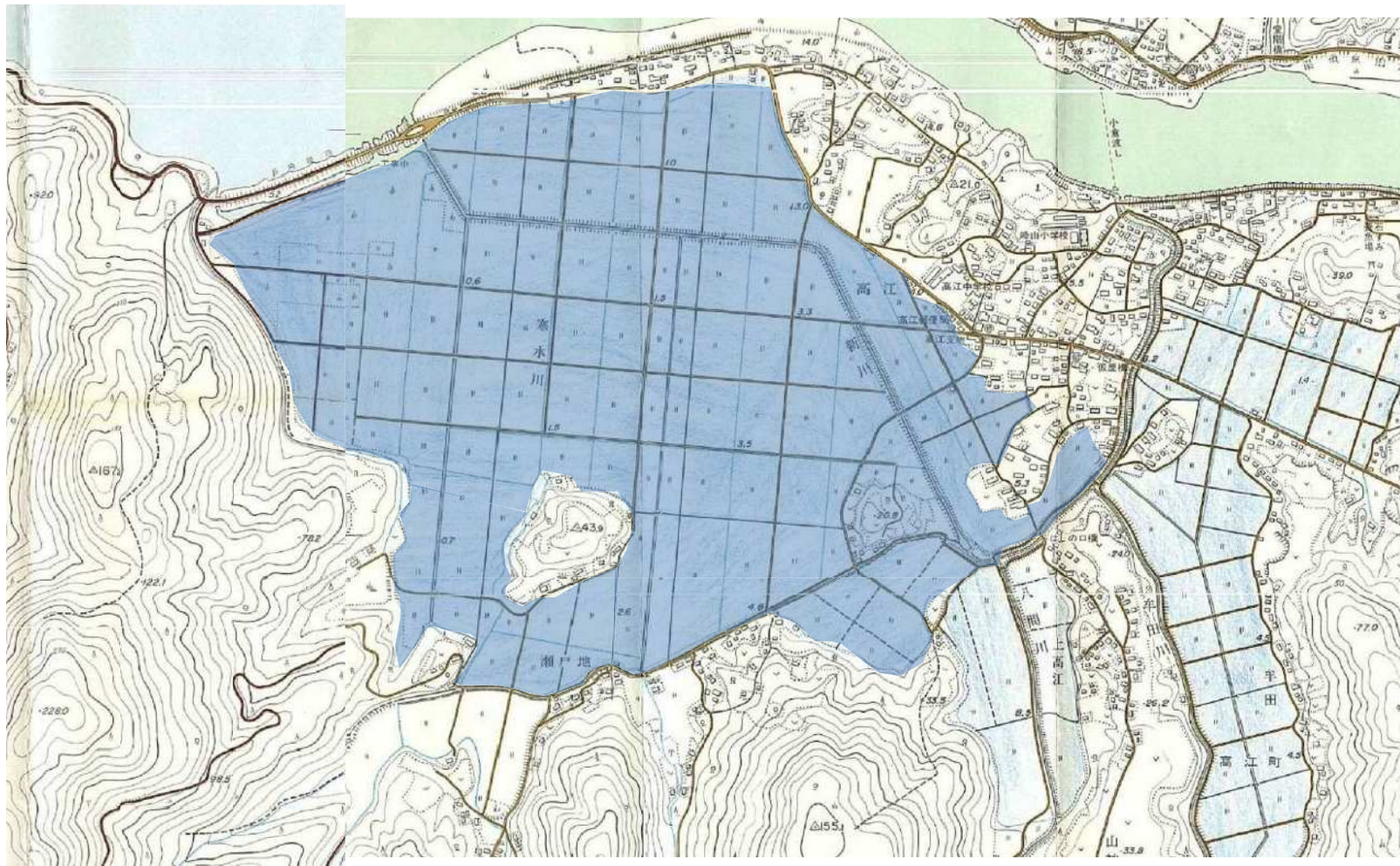
# 浸水実績等の周知

河川名	城後川	注意事項 ・被災箇所の市町村名は、当時の市町村名となっています。 ・浸水原因、範囲等は、被災時の現地調査、聴き取り等によるものです。
被災年月日	平成5年8月6日	
被災箇所	樋脇町城之下, 上段後	
浸水原因	溢水	



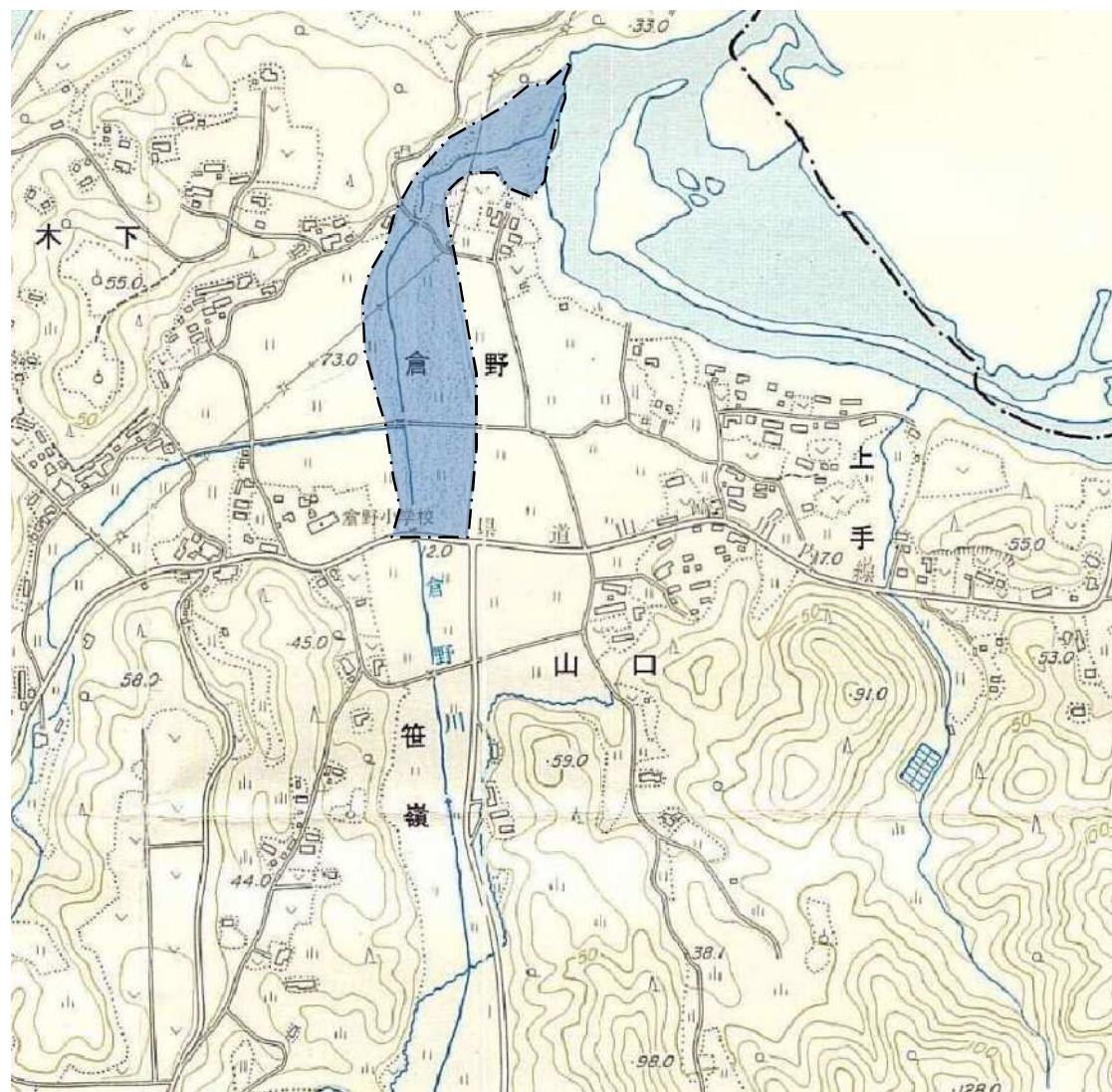
# 浸水実績等の周知

河川名	新川	注意事項 ・被災箇所の市町村名は、当時の市町村名となっています。 ・浸水原因、範囲等は、被災時の現地調査、聴き取り等によるものです。
被災年月日	平成5年8月6日	
被災箇所	川内市高江町	
浸水原因	溢水	



# 浸水実績等の周知

河川名	倉野川	注意事項 ・被災箇所の市町村名は、当時の市町村名となっています。 ・浸水原因、範囲等は、被災時の現地調査、聴き取り等によるものです。
被災年月日	平成5年8月6日	
被災箇所 浸水原因	樋脇町倉野 溢水	



# 浸水実績等の周知

河川名	八間川	注意事項 ・被災箇所の市町村名は、当時の市町村名となっています。 ・浸水原因、範囲等は、被災時の現地調査、聴き取り等によるものです。
被災年月日	平成5年8月6日	
被災箇所	川内市高江町	
浸水原因	溢水	

