

大規模災害時における

# 被災宅地支援活動



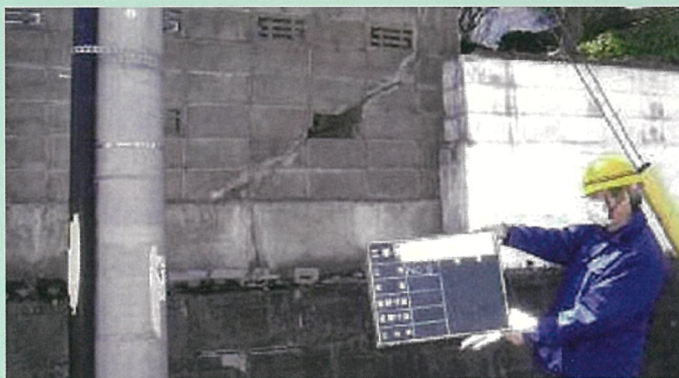
公益社団法人 全国宅地擁壁技術協会

All Japan Association of Retaining-Wall Engineering

## 被災宅地危険度判定士派遣に関する業務

当協会は、被災宅地危険度判定士を保有しており、国や県の要請に対して被災宅地危険度判定士を支援派遣しています。当協会は全国に支部を置いているため、全国都道府県登録の被災宅地危険度判定士を派遣することが可能です。

また、過去の地震での被災宅地危険度判定士派遣実績を生かして、被災宅地危険度判定業務に関する技術的助言が可能です。



認定  
ステッカー

## 被災宅地相談窓口相談員派遣に関する業務

大規模な災害時には、自治体に相談事がたくさん寄せられます。そこで、当協会は被災宅地危険度判定実施期間中を原則として、自治体の開設する被災宅地危険度判定に関する相談窓口相談員を派遣し、被災者の質問に対する回答や二次災害防止のアドバイスを行います。自治体の担当者は、この間復旧や他の業務に専念することが出来ます。



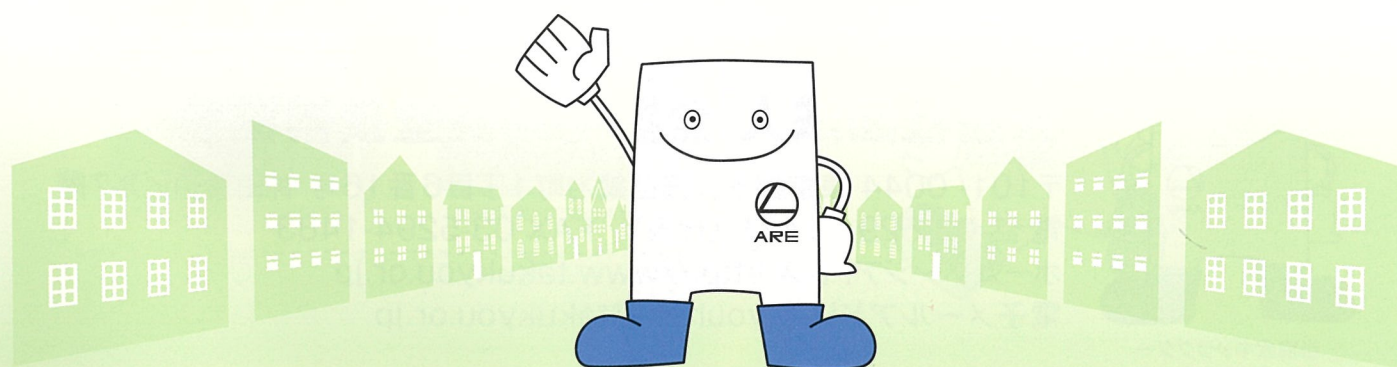
## 被災宅地危険度判定士養成講習会の講師派遣業務

当協会は、各都道府県等が開催する「被災宅地危険度判定士養成講習会」に、2003(平成15)年から講師を派遣しています。被災宅地の調査・危険度判定マニュアルに基づき、丁寧にわかりやすく講義を実施しています。また、屋外での実務研修の要請も年々増えており、これらの実務研修支援活動も実施しています。



### 過去5年の講師派遣状況

年 度	2013 (H25)	2014 (H26)	2015 (H27)	2016 (H28)	2017 (H29)
団体数	28	31	34	35	36
開催数	42	42	46	54	57



## 被災宅地危険度判定連絡協議会事務局業務

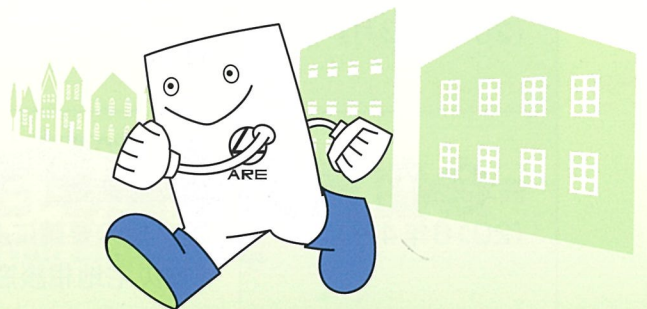
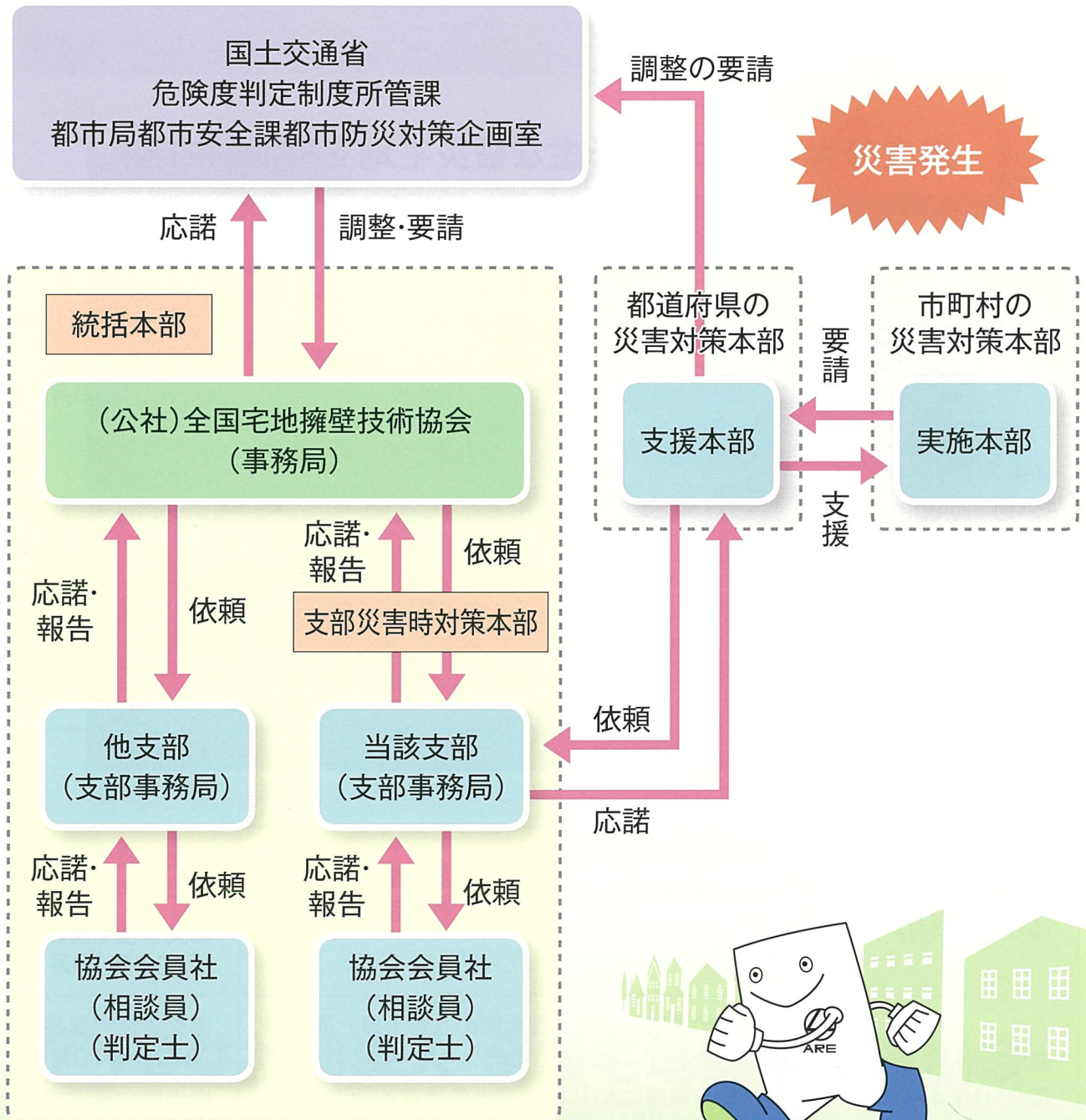
阪神淡路大震災の教訓から1997(平成9)年に全国の都道府県、政令指定都市等で構成する「被災宅地危険度判定連絡協議会」が発足しました。この協議会は、被災時に被災宅地危険度判定士を活用して判定を迅速かつ的確に実施するため、危険度判定方法の策定・改善や会員相互の支援に関する調整、危険度判定の実施体制の整備などを推進しています。この協議会の事務局を当協会が担っています。

### 過去の大災害における主な被災宅地支援活動内容

発生災害	当協会の活動内容	感謝状の受賞
阪神・淡路大震災 (1995年1月)	兵庫県の要請により「専門住宅相談業務」及び「災害緊急傾斜地対策業務」を実施。 神戸市の要請により「被災宅地復旧臨時相談コーナーに関する専門相談員業務」を実施。	建設大臣 (1996年7月) 建設省住宅局長 (1995年10月)
新潟県中越地震 (2004年10月)	新潟県の要請により「被災宅地相談窓口相談員」を派遣。延べ23日間、110名が257件の相談に対応した。	新潟県知事 (2004年12月)
新潟県中越沖地震 (2007年7月)	新潟県の要請により「被災宅地危険度判定士」を5名派遣。「被災宅地相談窓口相談員」を派遣。延べ27日間、94名が290件の相談に対応。	柏崎市長 (2008年7月) 新潟県知事 (2007年11月)
岩手・宮城内陸地震 (2008年6月)	宮城県の要請により「被災宅地危険度判定士」を9名派遣。	
東日本大震災 (2011年3月)	宮城県の要請により「被災宅地危険度判定士」を延べ16名派遣。71か所の被災宅地危険度判定を行った。	国土交通大臣 (2012年7月) 国交省住宅局長 (2011年10月)
熊本地震 (2016年4月)	国交省の要請により支援本部の立ち上げと運営等の支援活動。 国交省の要請により「被災宅地危険度判定士」及び「被災宅地相談窓口相談員」を派遣。	国交省住宅局長 (2016年10月) 熊本県知事 (2016年7月)

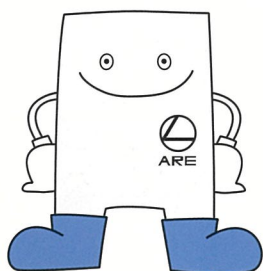
# 被災宅地支援活動のフロー

公益社団法人全国宅地擁壁技術協会は、大規模な災害時に二次災害の防止・軽減と住民の安全確保のための被災宅地支援活動を行っています。支援要請や依頼は、後掲の被災宅地支援活動連絡先にご連絡ください。



## 被災宅地支援活動連絡先

支部名	会社部署名	住所	連絡先
北海道	共和コンクリート工業(株) 北海道営業部	〒060-0808 北海道札幌市北区北8条西3-28 札幌エルプラザ	電話 011-736-0192 Fax 011-736-0187
東北	前田ホールディングス(株) 前田製管(株) 東北支社開発営業部	〒980-0011 宮城県仙台市青葉区上杉3-9-4 マエタビル2F	電話 022-263-2620 Fax 022-263-8071
関東	ゼニス羽田(株) 営業渉外部	〒183-0026 東京都千代田区麴町5-7-2 麴町M-SQUARE 4F	電話 03-3556-0472 Fax 03-3556-2326
北陸	藤林コンクリート工業(株) 柏崎営業所	〒945-1352 新潟県柏崎市大字安田2078	電話 0257-24-3371 Fax 0257-21-2955
中部	丸栄コンクリート工業(株) 岐阜支店	〒501-6293 岐阜県羽島市福寿町間島1518	電話 058-393-0711 Fax 058-392-9982
近畿	ケイコン(株) 営業部	〒613-0903 京都府京都市伏見区淀本町225	電話 075-631-3231 Fax 075-632-0840
中国	(株)マシノ 営業部	〒733-0822 広島県広島市西区庚午中1-19-23	電話 082-507-2757 Fax 082-507-2723
四国	(株)カンケン 技術部	〒769-1614 香川県観音寺市大野原町荻原2649	電話 0875-54-5611 Fax 0875-54-5614
九州	(株)ヤマウ 営業本部管理業務グループ	〒811-1102 福岡県福岡市早良区東入部5-15-7	電話 092-872-3331 Fax 092-872-3332
沖縄	(株)技建 営業部	〒901-1207 沖縄県南城市大里字古堅1206-3	電話 098-945-2787 Fax 098-945-1181



当協会キャラクター  
「かべ太」

## 公益社団法人 全国宅地擁壁技術協会

〒101-0044 東京都千代田区鍛冶町1丁目6番16号 神田渡辺ビル7階  
電話 03-5294-1481 (代表) FAX 03-5294-1483  
ホームページアドレス <http://www.takukyou.or.jp>  
電子メールアドレス [youheki@takukyou.or.jp](mailto:youheki@takukyou.or.jp)