

図 61：北側立面図 1/50

図 62：南側立面図 1/50

図 63：東西軸断面図 1/50

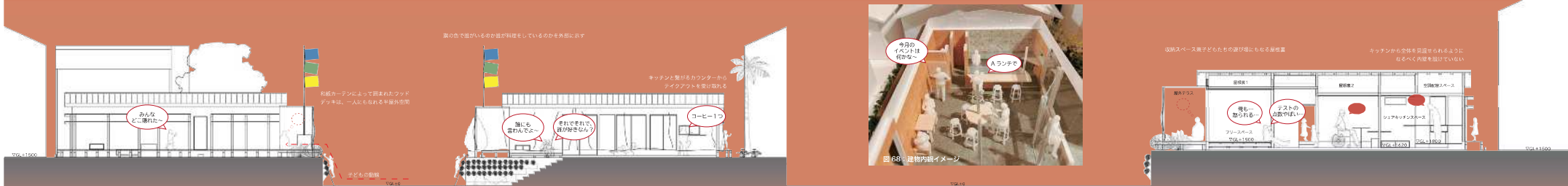


図 64：東側立面図 1/50

図 65：西側立面図 1/50

図 66：南北軸断面図 1/50

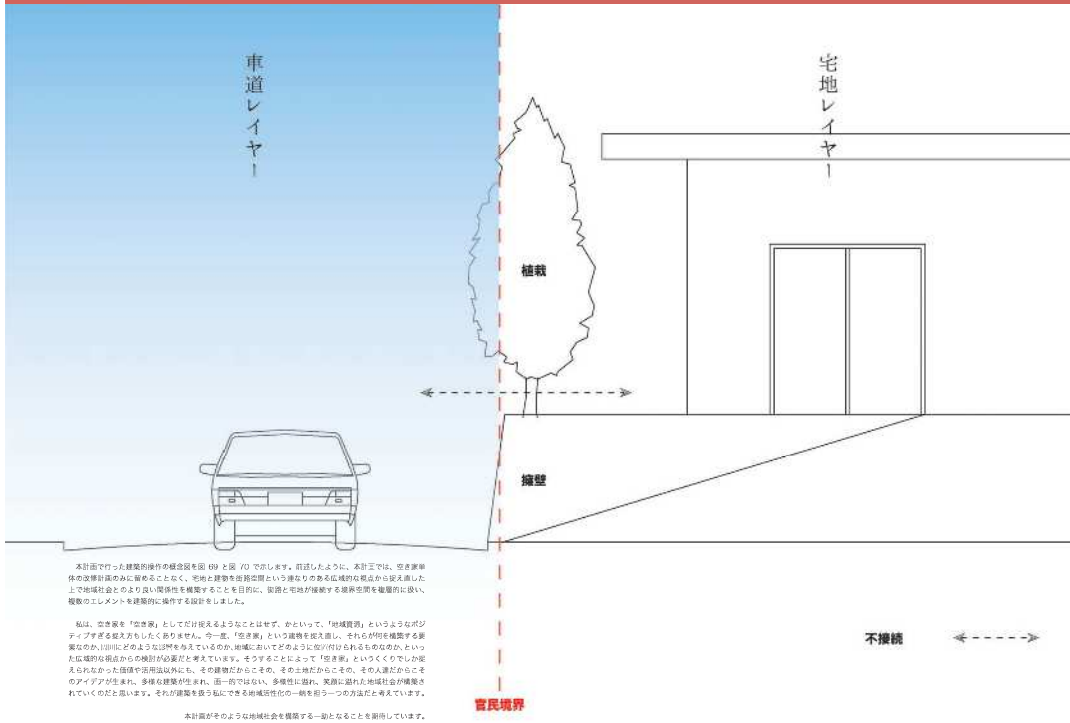


図 69：既存の街路と宅地が接続する空間における各領域と横断するエレメントの操作 1/30

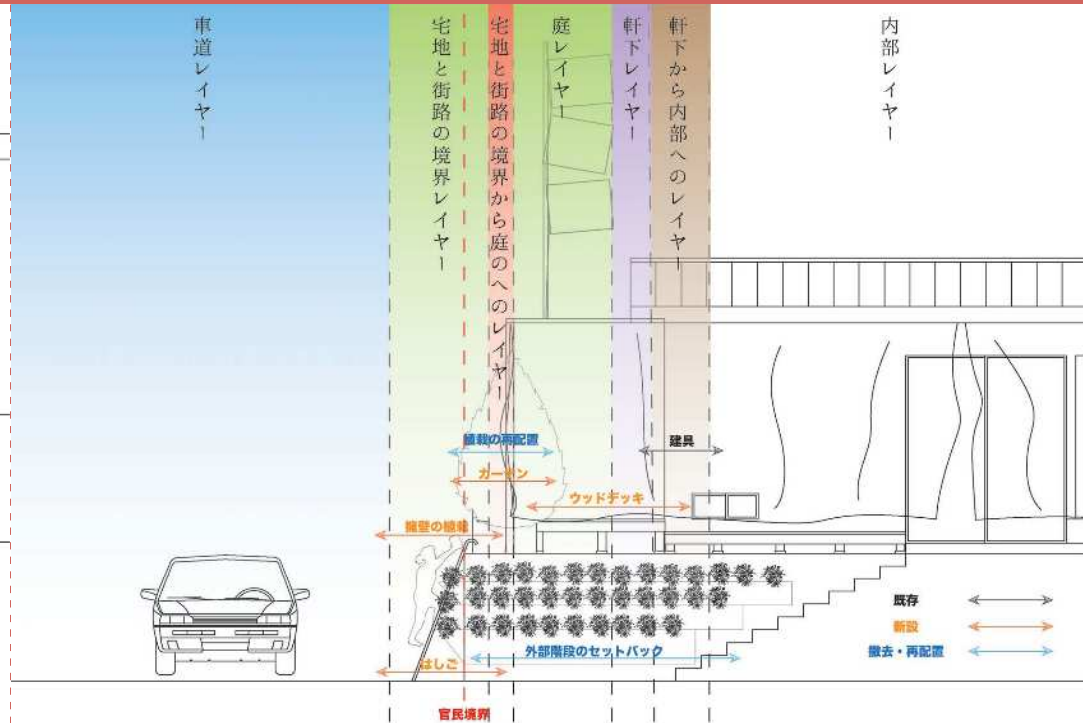


図 70：街路と宅地が接続する空間における各領域と横断するエレメントの操作 1/30