

(注) 地図に準ずる図面は、土地の区画を明確にした不動産登記法所定の地図が備え付けられるまでの間、これに代わるものとして備え付けられている図面で、土地の位置及び形状の概略を記載した図面です。



請求部	所在	鹿児島市住吉町		地番	16番20	
出力縮尺	1/600	精度区分		座標系番号又は記号	分類	地図に準ずる図面
作成年月日	昭和44年12月10日		備付年月日(原図)		補記事項	
						種類 土地区画整理所在図

これは地図に準ずる図面に記録されている内容を証明した書面である。

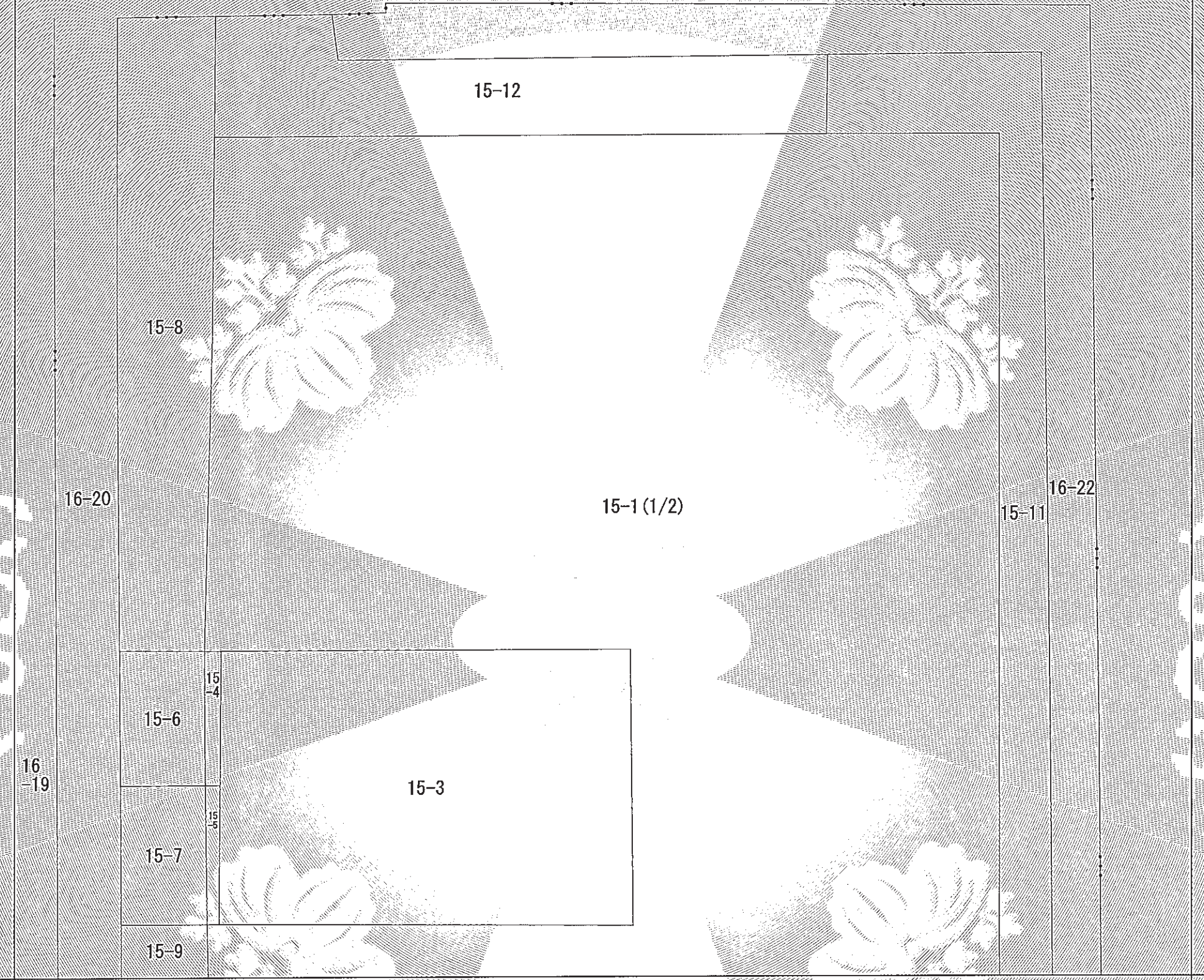
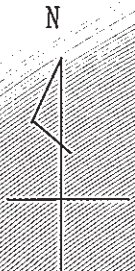
平成31年2月20日
鹿児島地方法務局

請求番号：33-17
(6/6)

登記官

松崎信彦





COPY

COPY

(注) 地図に準ずる図面は、土地の区画を明確にした不動産登記法所定の地図が備え付けられるまでの間、これに代わるものとして備え付けられている図面で、土地の位置及び形状の概略を記載した図面です。

地番区域見出し

住吉町

請求部	所在	鹿児島市住吉町			地番	15番1		
出力縮尺	1/600	精度区分	座標系番号又は記号	分類	地図に準ずる図面		種類	土地区画整理所在図
作成年月日	昭和44年12月10日			備付年月日(原図)			補記事項	

これは地図に準ずる図面に記録されている内容を証明した書面である。

平成31年2月20日
鹿児島地方法務局

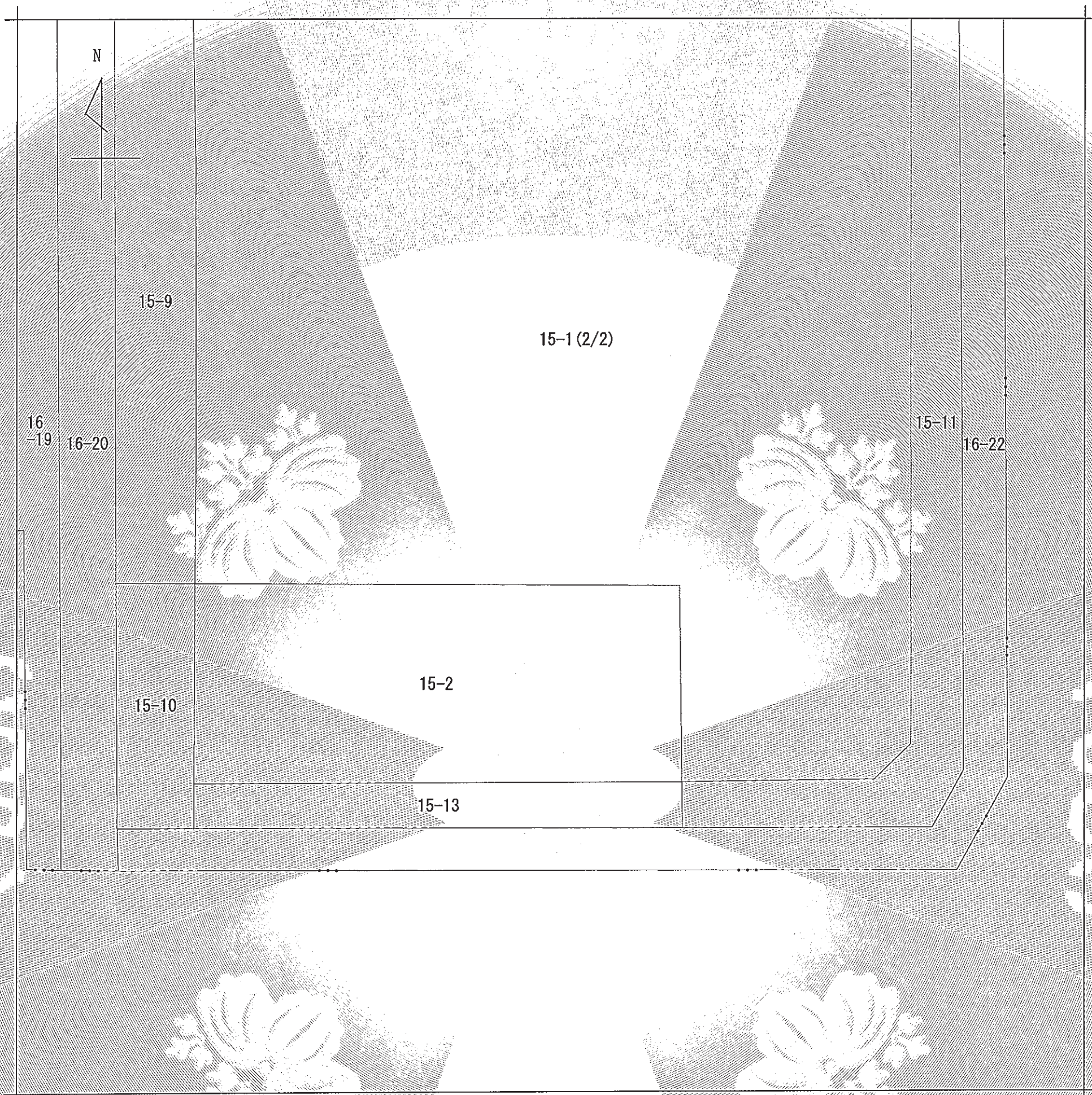
請求番号：33-15
(1/2)

登記官

松崎信彦



公用



(注) 地図に準ずる図面は、土地の区画を明確にした不動産登記法所定の地図が備え付けられるまでの間、これに代わるものとして備え付けられている図面で、土地の位置及び形状の概略を記載した図面です。

地番区域見出
住吉町

請求部	所在	鹿児島市住吉町			地番	15番1		
出力縮尺	1/600	精度区分	座標系番号又は記号	分類	地図に準ずる図面		種類	土地区画整理所在図
作成年月日	昭和44年12月10日			備付年月日(原図)			補記事項	

これは地図に準ずる図面に記録されている内容を証明した書面である。

平成31年2月20日
鹿児島地方法務局

請求番号：33-15
(2/2)

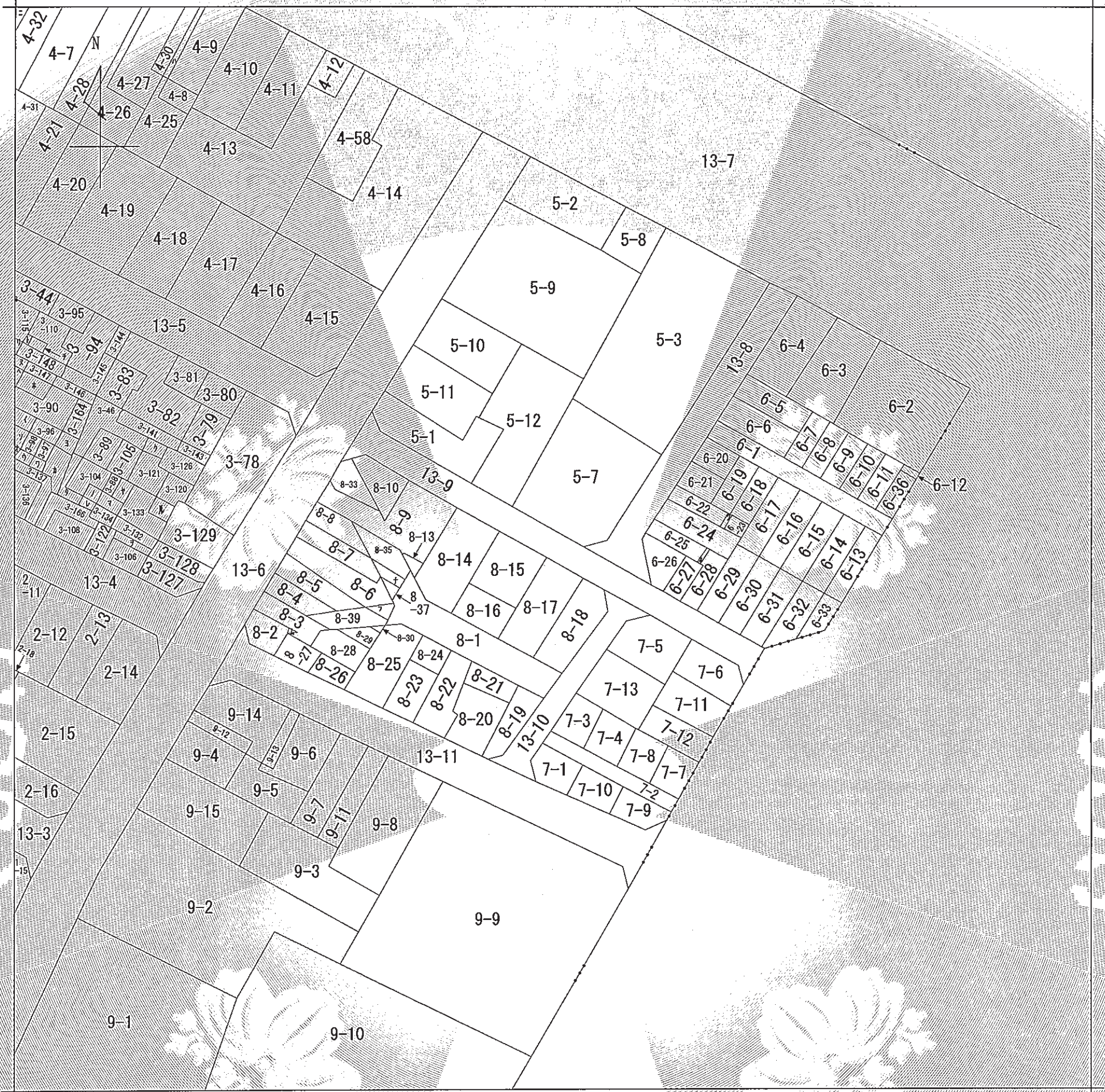
登記官

松崎信彦



公用

イ 3-100 ハ 4-29 ホ 3-119 ト 3-111 リ 3-149 ル 3-117
 □ 3-93 ニ 4-6 ヘ 3-91 チ 3-86 ス 3-150 ッツク



(注) 地図に準ずる図面は、土地の区画を明確にした不動産登記法所定の地図が備え付けられるまでの間、これに代わるものとして備え付けられている図面で、土地の位置及び形状の概略を記載した図面です。



請求分	所在	鹿児島市名山町		地番	13番9	
出力縮尺	1/600	精度区分		座標系番号又は記号	分類	地図に準ずる図面
作成年月日	昭和41年3月30日	備付年月日(原図)		補記事項		
						種類 土地区画整理所在図

これは地図に準ずる図面に記録されている内容を証明した書面である。

平成31年2月20日
 鹿児島地方法務局

請求番号：33-11
 (1/2)

登記官

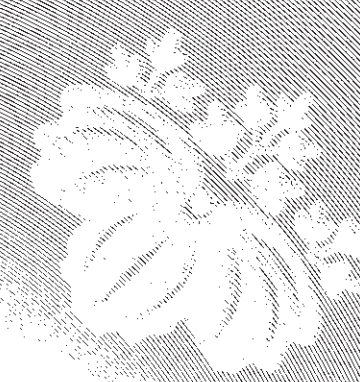
松崎信彦



公用

ヲ
ワ
カ
ヨ
タ
レ
ソ
ツ
ネ
ナ
ラ
ム
ウ
ノ
イ
ッ
ヤ
マ

3-131
3-161
3-162
3-163
3-165
3-167
3-99
6-34
6-35
8-36
8-38
8-41
3-160
3-109
3-158
3-142
3-140
3-135



COPY

YPOCC

