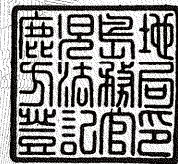


登記年月日：平成14年3月26日

これは図面に記録されている内容を証明した書面である。  
平成29年2月7日 鹿児島地方務局

登記官

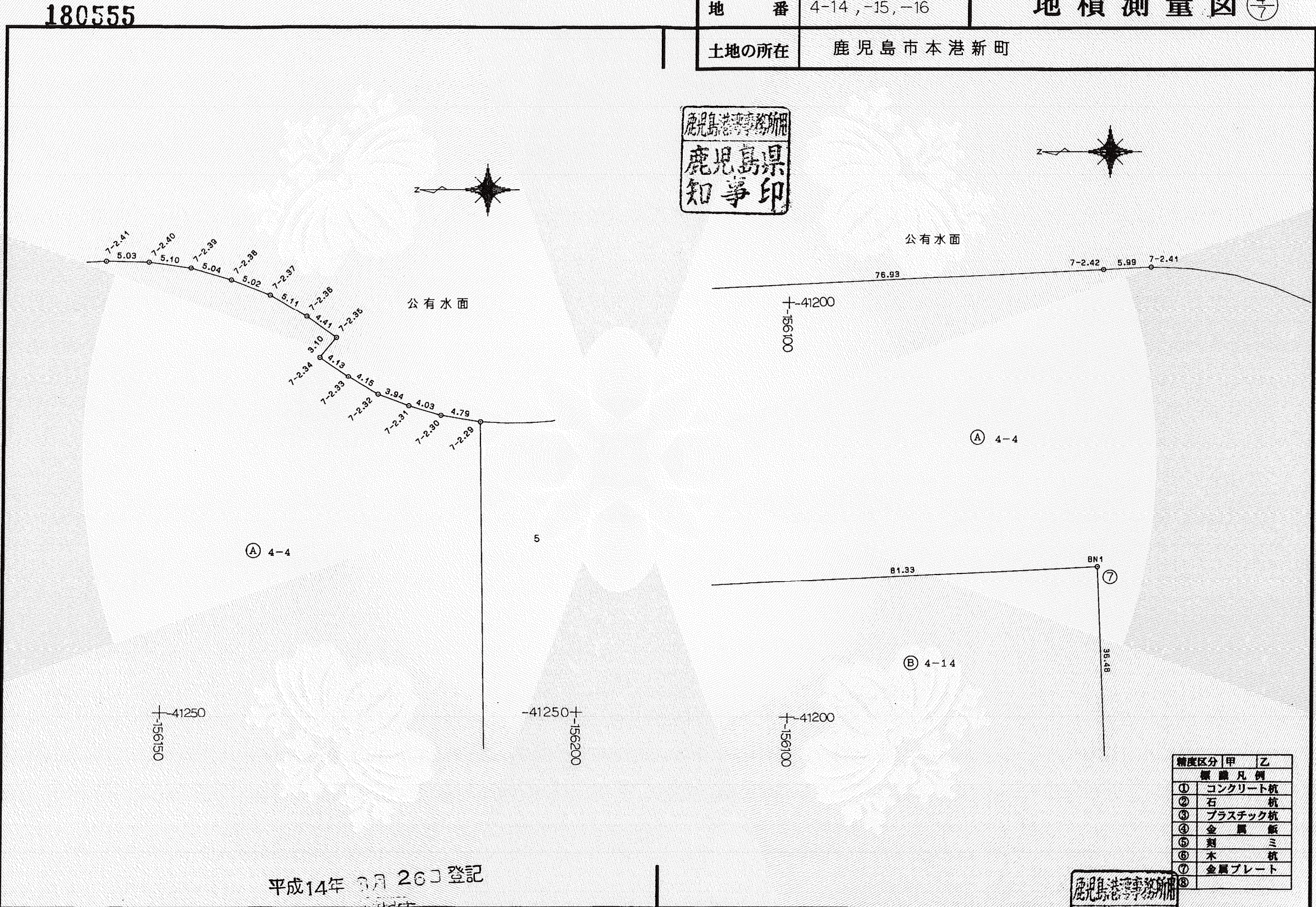
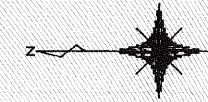
岡野光延



前 後・新

地積測量図 (4/7)

地番	4-14, -15, -16
土地の所在	鹿児島市本港新町



作製者 鹿児島市真砂本町45番9号 土地家屋調査士 川村幸男 (平成14年3月6日作製)

申請人 鹿児島県知事 須賀龍郎

縮尺 1/500



登記年月日：平成14年3月26日

平成29年2月7日  
鹿児島地方務局  
これは図面に記録されている内容を証明した書面である。

登記官

岡野光延



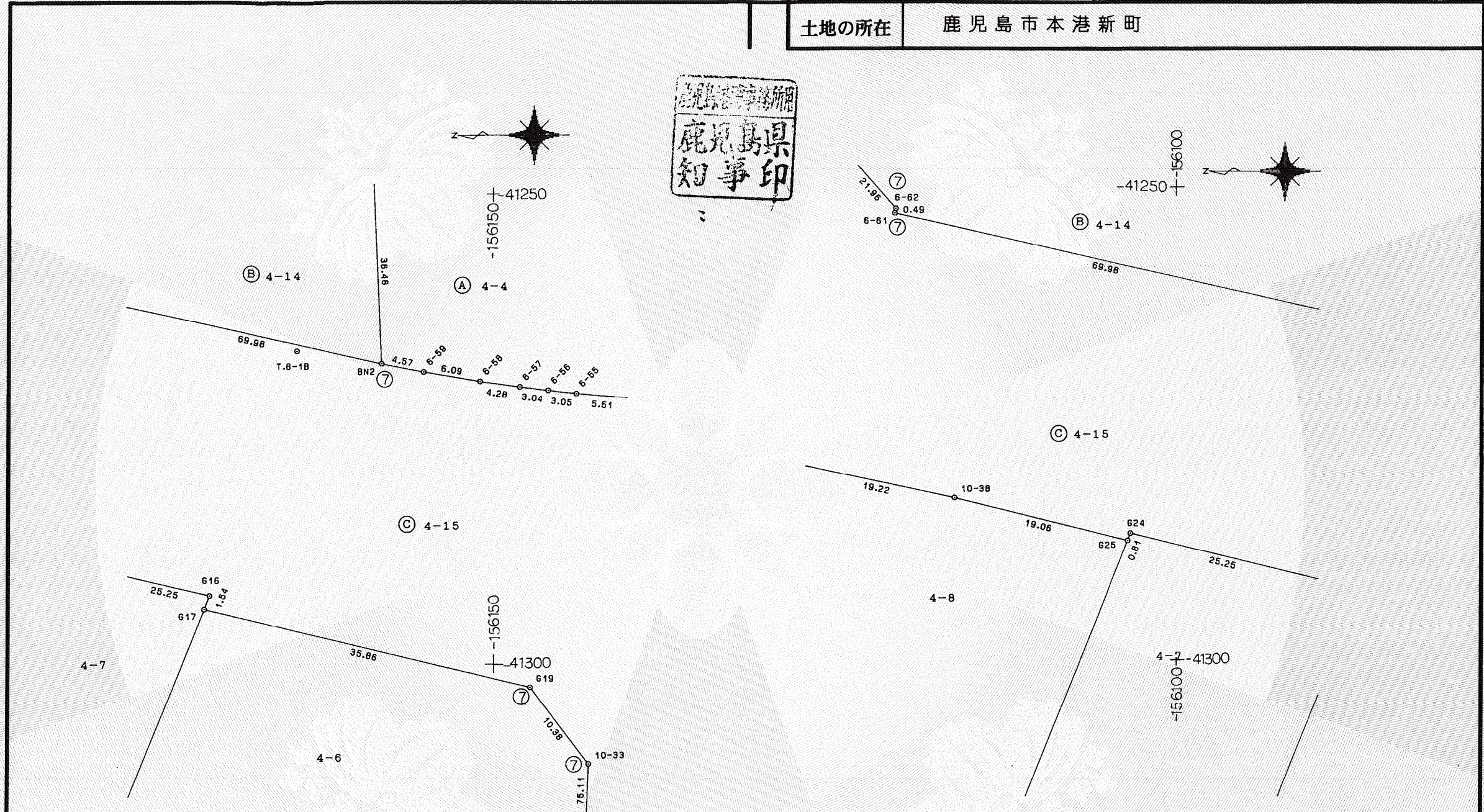
180556

前 後・新

地番 4-14, -15, -16

地積測量図 ⑤/⑦

土地の所在 鹿児島市本港新町



精度区分	甲	乙
①	コンクリート杭	
②	石杭	
③	プラスチック杭	
④	金属板	
⑤	刻ミ	
⑥	木杭	
⑦	金属プレート	
⑧		

平成14年3月26日登記

作製者 鹿児島市真砂本町45番9号  
土地家屋調査士 川村幸男 (平成14年3月6日作製)

申請人 鹿児島県知事 須賀龍郎  
縮尺 1/500

