

登記年月日：平成14年3月26日

平成25年6月11日
鹿兒島地方事務局
これは図面に記録されている内容を証明した書面である。

登記官

平田和也



133269

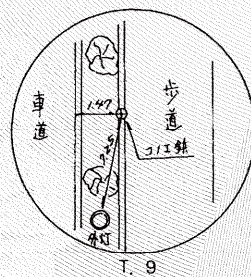
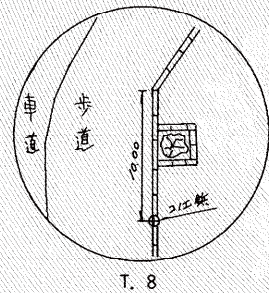
昭・田年3月26日登記

地番	① 19-25			
測点名	X座標	Y座標	Y _{n+1} -Y _{n-1}	X _n (Y _{n+1} -Y _{n-1})
Y018A	-156184.042	-41387.293	-34.829	5439733.998818
Y017A	-156184.282	-41381.836	7.307	-1141238.548574
7-2.28	-156189.987	-41379.986	39.886	-6229793.821482
K41	-156308.184	-41341.950	34.454	-5385442.171536
DD	-156309.714	-41345.532	-5.057	790458.223698
CC1	-156310.344	-41347.007	-41.761	6527676.275784
			倍面積	1393.956708
			面積	696.9783540
			地積	696.97 m ²

地番	② 19-24	
公簿	799	
合計面積	696.9783540	
残地	102.0216460	
地積	102.02 m ²	

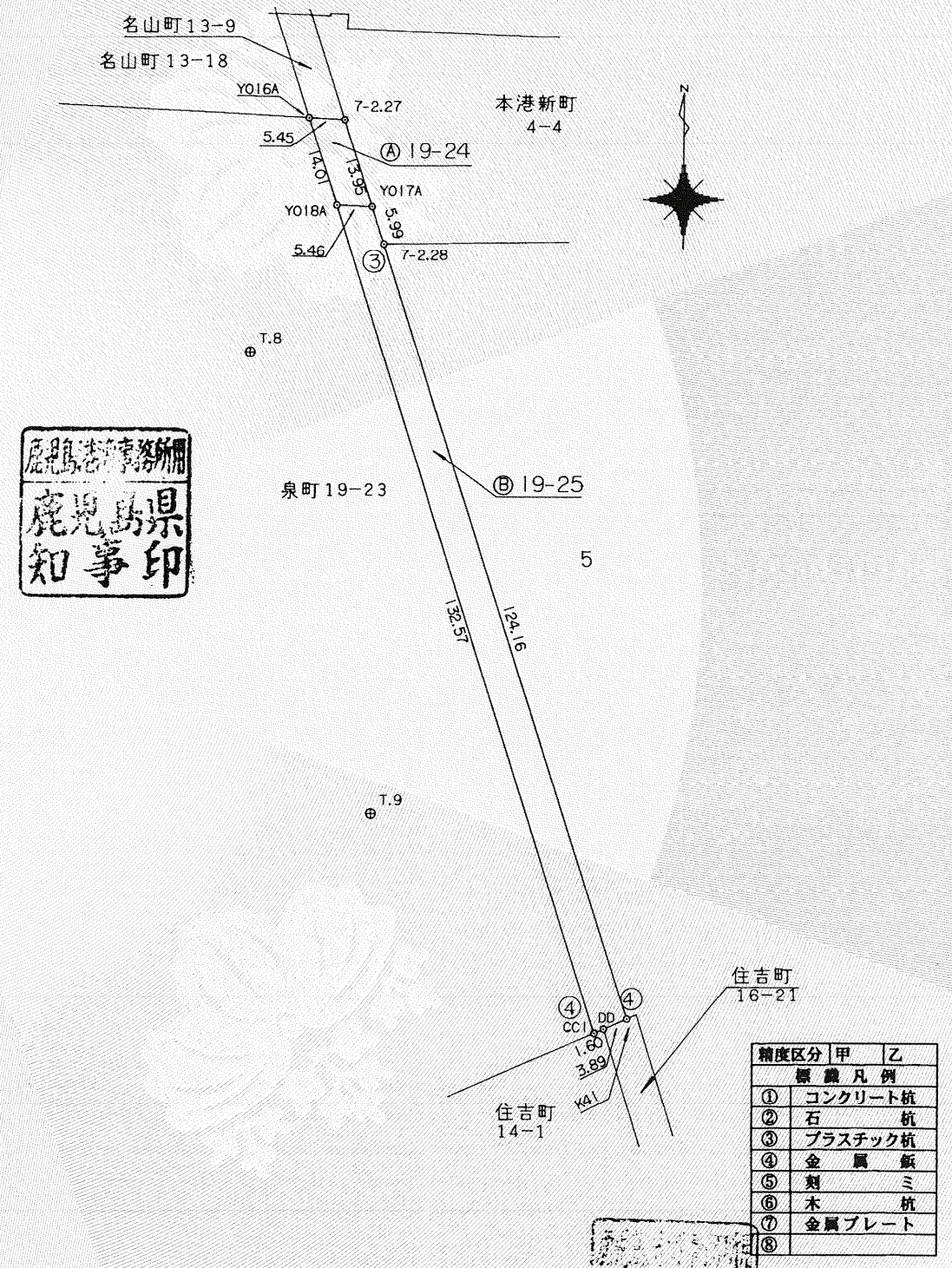
測点名	X座標	Y座標	方向角	距離	夾角
T.8	-156206.417	-41400.416			
T.9	-156276.807	-41381.605	165-02-17	72.86	
Y017A	-156184.282	-41381.836	40-00-36	28.89	234-58-19
Y018A	-156184.042	-41387.293	30-23-30	25.93	225-21-14
7-2.28	-156189.987	-41379.986	51-11-36	26.21	246-09-20

測点名	X座標	Y座標	方向角	距離	夾角
T.9	-156276.807	-41381.605			
T.8	-156206.417	-41400.416	345-02-17	72.86	
K41	-156308.184	-41341.950	128-21-10	50.56	143-18-53
CC1	-156310.344	-41347.007	134-06-28	48.18	149-04-12



前 19-24 後・新
地番 19-25 19-24
地積測量図

土地の所在 鹿兒島市泉町



精度区分	甲	乙
①	コンクリート杭	
②	石杭	
③	プラスチック杭	
④	金属板	
⑤	刻ミ	
⑥	木杭	
⑦	金属プレート	
⑧		

作製者 鹿兒島市真砂本町45番9号
土地家屋調査士 川村幸男 (平成14年3月6日作製)

申請人 鹿兒島県知事 須賀龍郎
縮尺 1/1000

平成25年6月11日
鹿兒島地方務局
これは図面に記録されている内容を証明した書面である。

133270 昭・平14年3月26日登記

前 19-23 後・新
地 番 19-26, 19-23 地積測量図

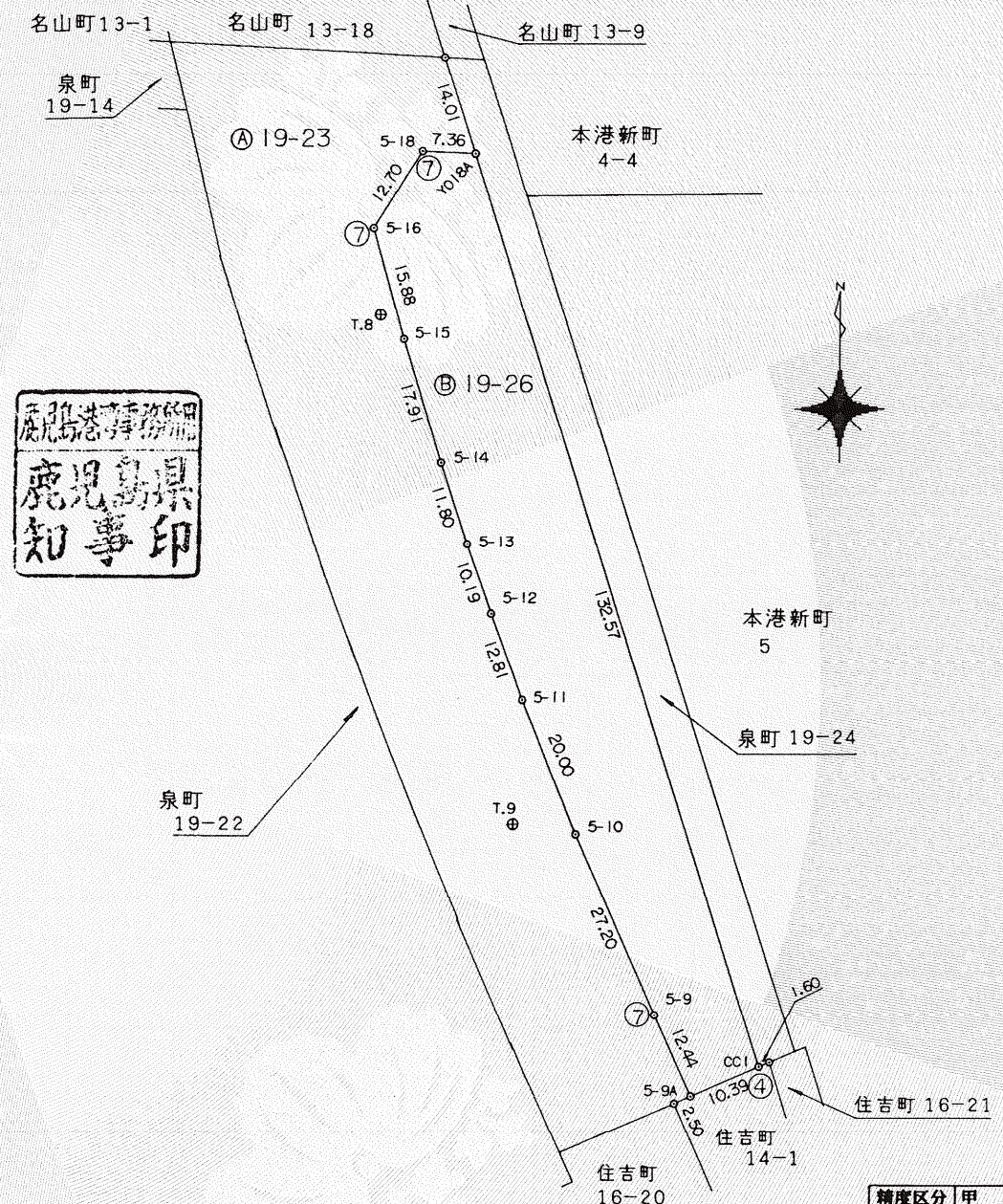
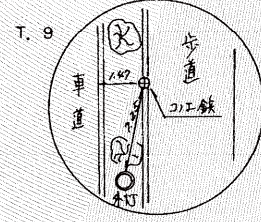
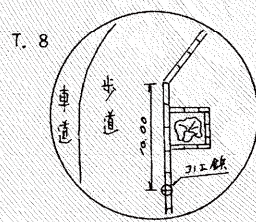
土地の所在 鹿兒島市泉町

地 番	① 19-26				
測点名	X 座 標	Y 座 標	Y _{n+1} -Y _{n-1}	X _n (Y _{n+1} -Y _{n-1})	
5-16	-156194.455	-41401.447	2.460	-384238.359300	
5-18	-156183.718	-41394.653	14.154	-2210624.344572	
Y018A	-156184.042	-41387.293	47.646	-7441544.865132	
CC1	-156310.344	-41347.007	30.726	-4802791.629744	
5-9A	-156314.427	-41356.567	-14.674	2293757.901798	
5-9	-156303.080	-41361.681	-16.225	2536017.473000	
5-10	-156278.242	-41372.792	-18.622	2910213.422524	
5-11	-156259.697	-41380.303	-11.983	1872459.949151	
5-12	-156247.692	-41384.775	-7.868	1229356.840656	
5-13	-156238.083	-41388.171	-7.097	1108821.675051	
5-14	-156226.870	-41391.872	-8.942	1396980.671540	
5-15	156209.739	-41397.113	-9.575	1495708.250925	
			倍 面 積	4116.985897	
			面 積	2058.4929485	
			地 積	2058.49 m ²	

地 番	① 19-23	
公 積	5629	
合計面積	2058.4929485	
残 地	3570.5070515	
地 積	3570.50 m ²	

測点名	X 座 標	Y 座 標	方 向 角	距 離	夾 角
T.8	-156206.417	-41400.416			
T.9	-156276.807	-41381.605	165-02-17	72.86	
Y018A	-156184.042	-41387.293	30-23-30	25.93	225-21-14
5-18	-156183.718	-41394.653	14-14-45	23.41	209-12-28
5-16	-156194.455	-41401.447	355-04-26	12.00	190-02-09

測点名	X 座 標	Y 座 標	方 向 角	距 離	夾 角
T.9	-156276.807	-41381.605			
T.8	-156206.417	-41400.416	345-02-17	72.86	
CC1	-156310.344	-41347.007	134-06-28	48.18	149-04-12
5-9A	-156314.427	-41356.567	146-21-15	45.19	161-18-59



精度区分	甲	乙
①	コンクリート杭	
②	石 杭	
③	プラスチック杭	
④	金 属 板	
⑤	刻 ミ	
⑥	木 杭	
⑦	金属プレート	
⑧		

平成14年

作製者 鹿兒島市真砂本町45番9号 土地家屋調査士 川村幸男 (平成14年3月6日作製)

申請人 鹿兒島県知事 須賀龍郎 縮尺 1/1000

登記官

平田和也

