

第 1 部 平成 2 2 年 1 0 月豪雨

第 1 章 気象

1 概況

平成22年10月18日から21日にかけて奄美地方に前線が停滞し、南シナ海にあった台風第13号の東側で湿った空気が前線付近に流れ込んだため、奄美地方は大気の状態が不安定となった。特に20日には、奄美地方の北部で雨雲が発達し、24時間降水量が多いところで700ミリを超える記録的な大雨となった。

この大雨により、奄美市で死者2名、龍郷町で死者1名となったほか、奄美地方では各地で家屋の浸水や土砂災害が多数発生した。

2 大雨の状況

奄美大島では、解析雨量 によると20日昼前から昼過ぎにかけて奄美市付近、大和村付近、瀬戸内町付近で1時間に120ミリ以上の猛烈な雨となった。また、気象庁が設置している雨量計では、瀬戸内町古仁屋で20日13時05分までの1時間に89.5ミリの猛烈な雨を、奄美市名瀬で20日16時41分までの1時間に78.5ミリの非常に激しい雨を観測した。

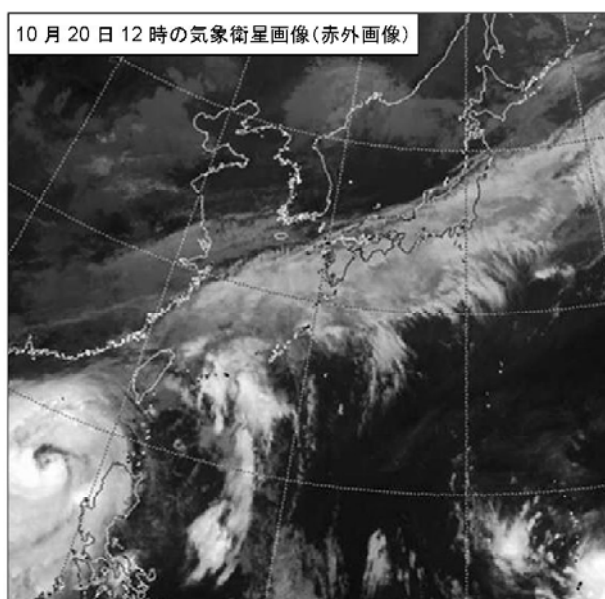
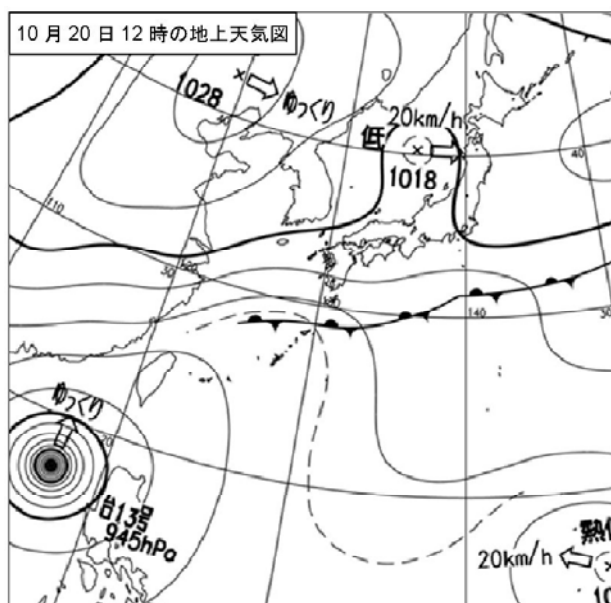
20日の日降水量は、名瀬で622.0ミリとなり、明治36年5月29日に観測した547.1ミリを超え、観測開始（明治29年12月）以来最大を記録した。

24時間降水量では、名瀬で20日23時20分までに648.0ミリとなり、24時間降水量の統計を取り始めた昭和51年（1976年）以来最大を記録した。

18日から21日までの総降水量は、名瀬で766.5ミリとなり、10月の月降水量平年値（238.7ミリ）の3.2倍に達したほか、奄美市を中心に多いところで800ミリを超える大雨となった。

「解析雨量」とは、気象レーダーとアメダス等の地上の雨量計を組み合わせ、1km四方ごとに過去1時間降水量分布を解析したものだ。

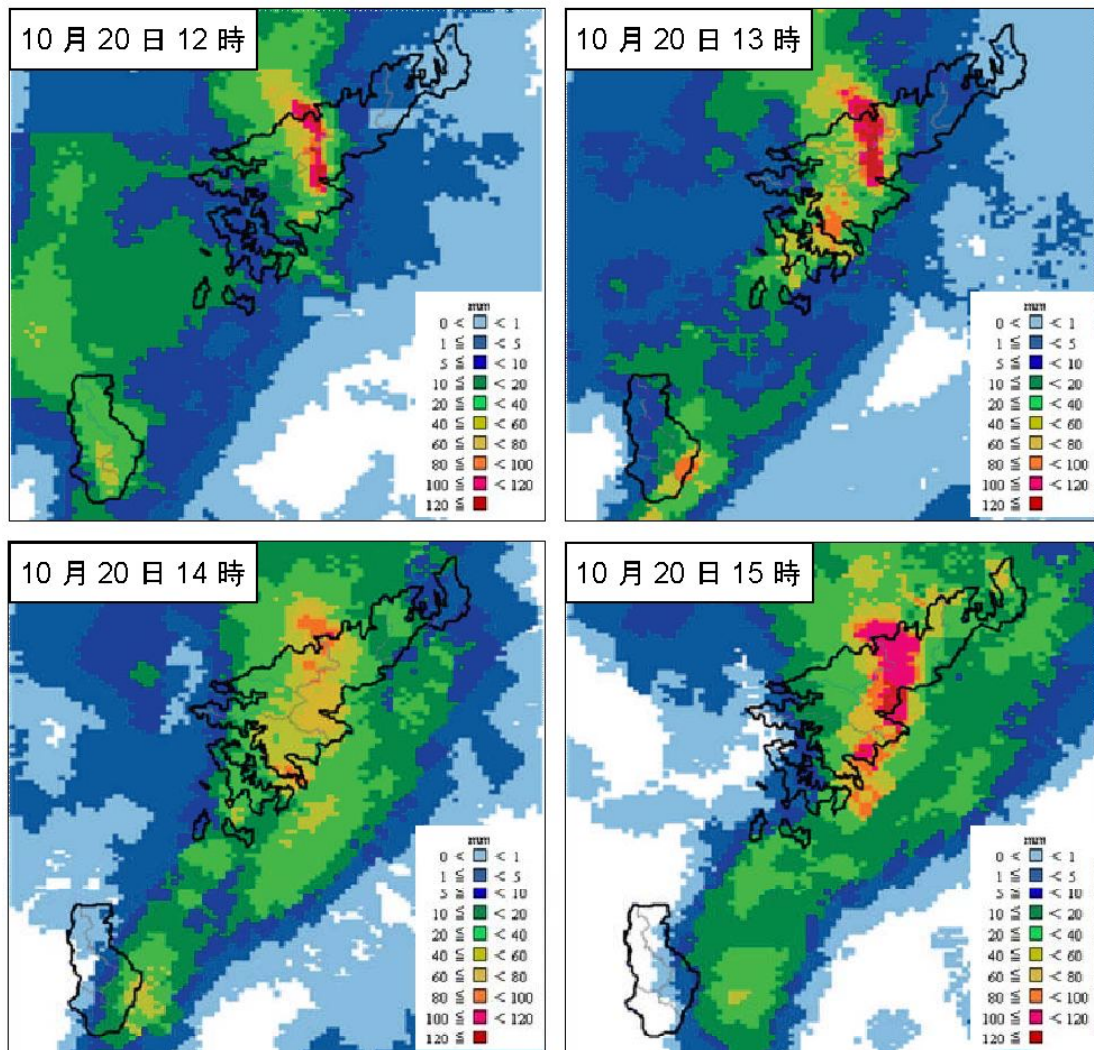
地上天気図，気象衛星画像（赤外画像）



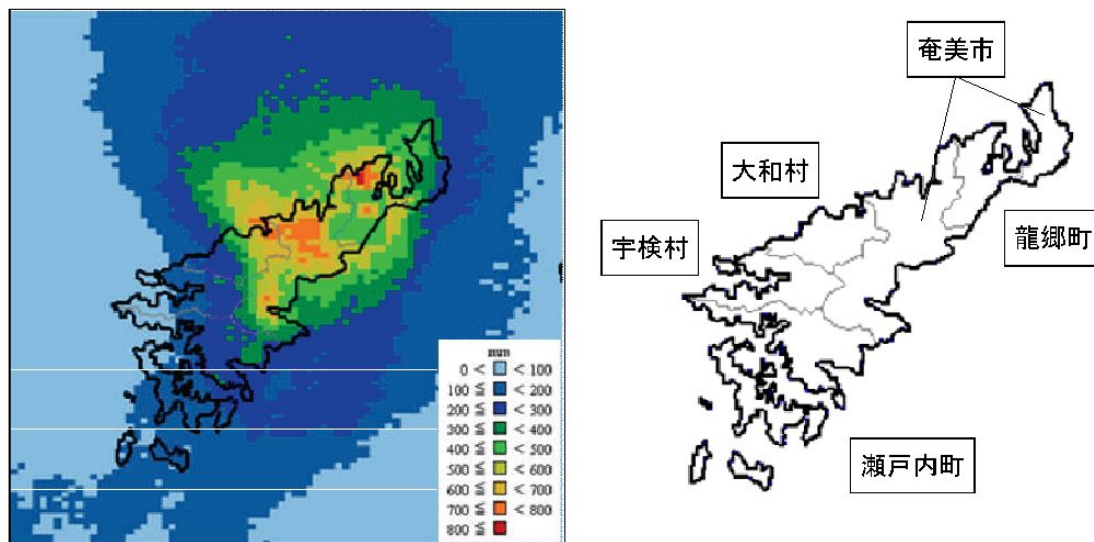
福岡管区気象台（災害時自然現象報告書2010年第1号）より

解析雨量図

10月20日12時から15時までの1時間ごとの解析雨量



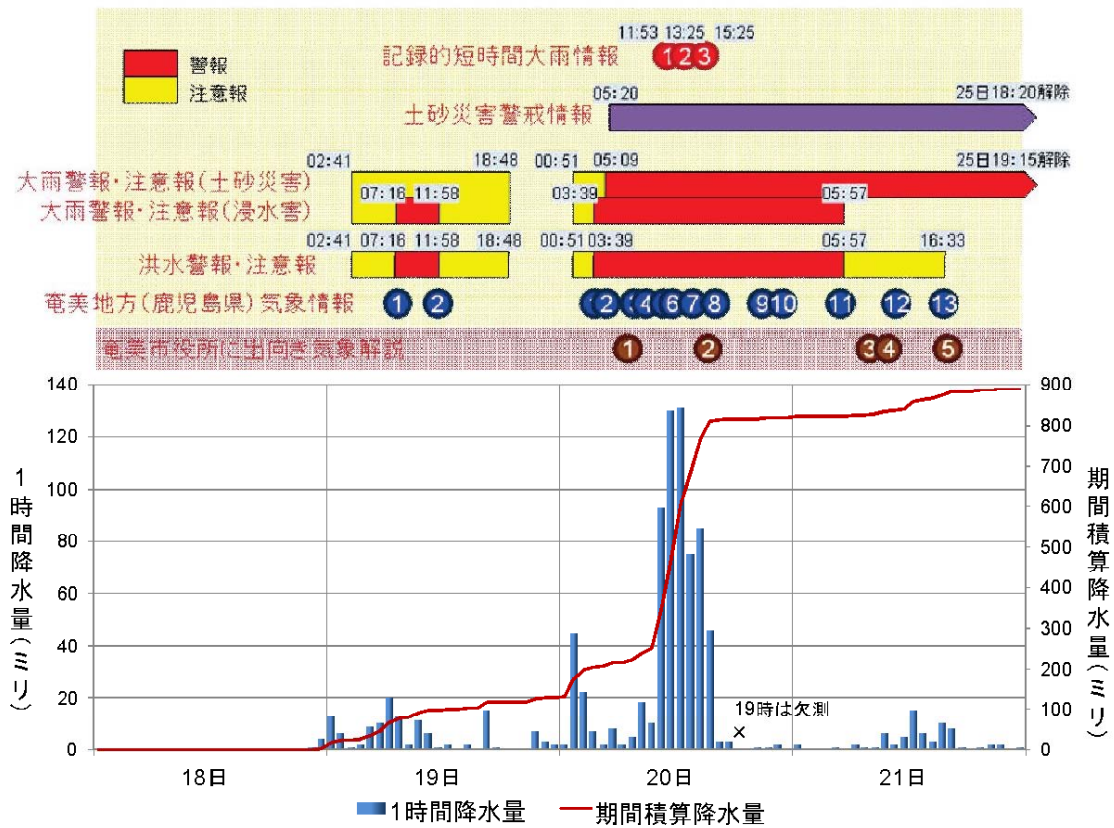
10月20日0時から24時までの積算



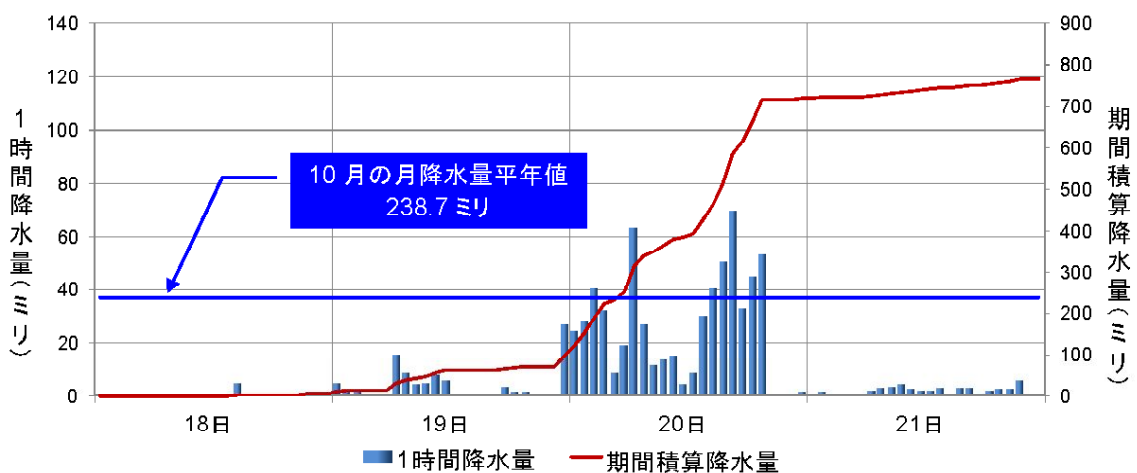
福岡管区气象台（災害時自然現象報告書2010年第1号）より

降水量時系列グラフ（10月18日～21日）

住用村観測所（県雨量計奄美市住用町）

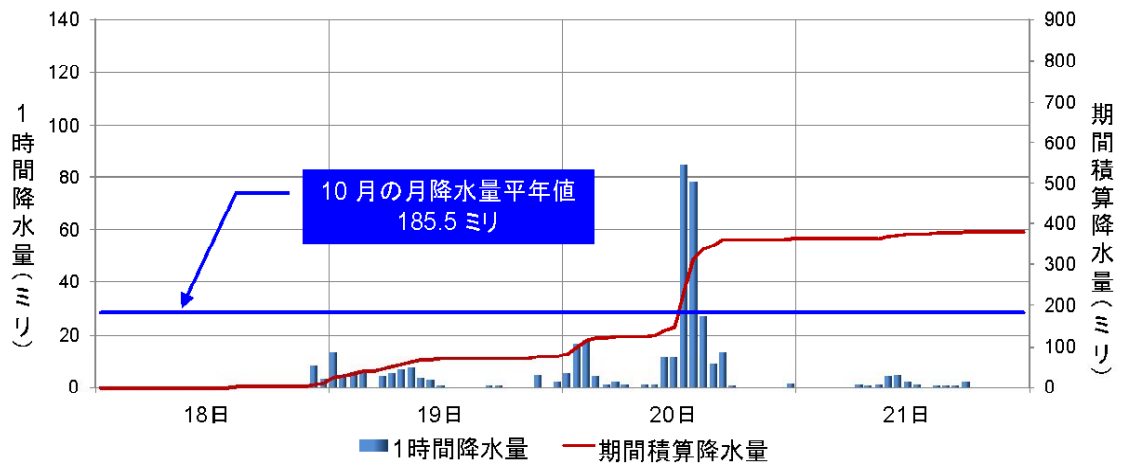


奄美市名瀬

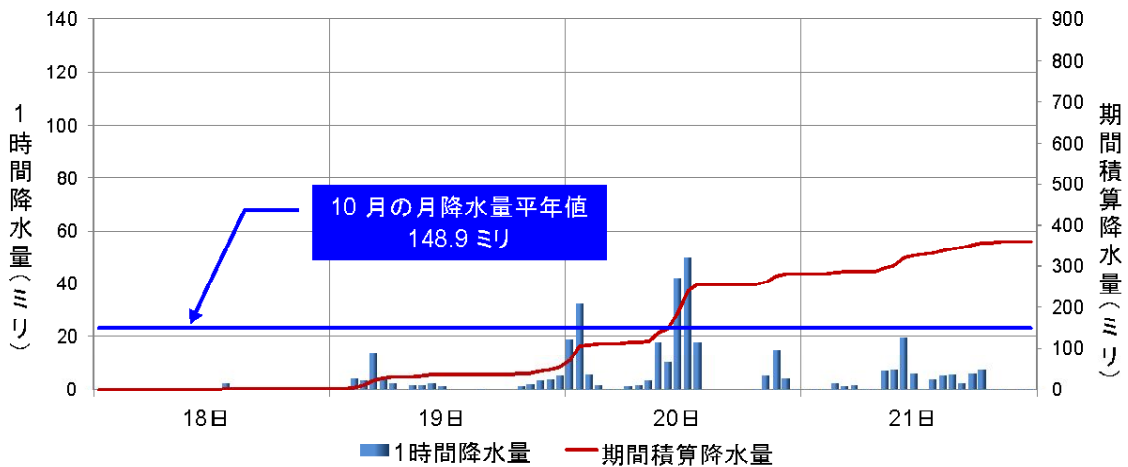


福岡管区气象台（災害時自然現象報告書2010年第1号）より

瀬戸内町古仁屋



伊仙町伊仙



福岡管区气象台 (災害時自然現象報告書2010年第1号) より

アメダス（気象官署を含む）の日降水量及び期間総降水量表

市町村	観測所	日降水量（mm）				合計 （mm）
		18日	19日	20日	21日	
十島村	中之島	0.0	26.0	77.0	10.0	113.0
奄美市	笠利	0.0	30.0	182.0]	///	212.0]
奄美市	名瀬	7.0	91.5	622.0	46.0	766.5
喜界町	喜界島	0.0	24.5	57.5]	///	82.0]
瀬戸内町	古仁屋	11.5	65.0	286.5	17.5	380.5
天城町	天城	0.5	105.5	144.0]	///	250.0]
伊仙町	伊仙	3.0	51.0	226.5	80.0	360.5
和泊町	沖永良部	4.0	80.0	117.0	106.5	307.5
与論町	与論島	2.5	48.0	93.0]	///	143.5]

アメダス（気象官署を含む）の期間最大1時間降水量表

市町村	観測所	降 水 量		
		（mm）	月日	時分
十島村	中之島	10.0	10/20	20：10
奄美市	笠利	33.5]	10/20	18：02
奄美市	名瀬	78.5	10/20	16：41
喜界町	喜界島	20.0]	10/20	18：49
瀬戸内町	古仁屋	89.5	10/20	13：05
天城町	天城	48.5]	10/20	01：40
伊仙町	伊仙	53.5	10/20	12：29
和泊町	沖永良部	53.5	10/20	08：36
与論町	与論島	49.5]	10/20	03：42

アメダス（気象官署を含む）の期間最大24時間降水量表

市町村	観測所	降 水 量		
		（mm）	月日	時分
十島村	中之島	79.5	10/21	01：10
奄美市	笠利	199.5]	10/20	22：50
奄美市	名瀬	648.0	10/20	23：20
喜界町	喜界島	81.0]	10/20	21：50
瀬戸内町	古仁屋	291.5	10/20	21：00
天城町	天城	181.5]	10/20	16：20
伊仙町	伊仙	233.5	10/20	22：20
和泊町	沖永良部	127.0	10/20	08：30
与論町	与論島	123.0]	10/20	05：50

【凡例】

] 使用した資料の一部が欠けており、かつ統計に必要な資料数を満たしていないため、十分な信頼性を保証できない。

/// 欠測

福岡管区気象台（災害時自然現象報告書2010年第1号）より

大雨警報・注意報の発表状況

市町村名 発表日時		奄美市	大和村	宇検村	瀬戸内町	龍郷町	喜界町	徳之島町	天城町	伊仙町	和泊町	知名町	与論町	十島村
		10月19日	02時41分	△			△				△	△	△	△
	06時40分	△	△	△	△	△		△	△	△	△	△	△	
	07時16分	○	○	○	△	○		△	△	△	△	△	△	
	11時58分	△	△	△	△	△		△	△	△	解	解	解	△
	18時48分	解	解	解	解	解		解	解	解				△
	20時41分							△	△	△	△	△		△
10月20日	00時51分	△	△	△	△	△	△	△	△	△	△	△		△
	03時39分	○	○	△	△	○	△	△	△	△	△	△	△	△
	05時09分	◎	○	△	△	◎	△	●	●	△	△	△	△	△
	12時53分	◎	◎	○	○	◎	△	●	●	●	△	△	解	△
	13時34分	◎	◎	◎	◎	◎	△	◎	◎	◎	△	△		△
	17時22分	◎	◎	◎	◎	◎	△	●	●	●	△	△		△
10月21日	05時57分	●	●	△	●	●	△	●	●	●	△	△		△
	11時05分	●	●	△	●	●	△	●	●	●	●	●		△
	16時33分	●	●	△	●	●	△	●	●	●	△	△		解
10月22日	05時30分	●	●	△	●	●	△	●	●	●	解	解		
	12時19分	●	●	△	●	●	△	●	●	●				
	14時50分	●	●	△	●	●	△	●	●	●	△	△	△	
10月23日	03時22分	●	●	解	●	●	△	●	●	●	解	解	解	
	11時55分	●	●		●	●	△	●	●	●				
	16時58分	●	●		●	●	△	△	△	△				
10月24日	02時43分	●	●		●	●	△	解	解	解				
	04時46分	●	●		●	●	解							
	16時41分	●	●		●	●								
10月25日	19時15分	解	解		解	解								

○:警報(浸水害) ●:警報(土砂災害) ◎:警報(浸水害、土砂災害) △:注意報 解:解除

洪水警報・注意報の発表状況

市町村名 発表日時		奄美市	大和村	宇検村	瀬戸内町	龍郷町	喜界町	徳之島町	天城町	伊仙町	和泊町	知名町	与論町	十島村
		10月19日	02時41分	△			△				△	△	△	△
	06時40分	△	△	△	△	△		△	△	△	△	△	△	
	07時16分	●	●	●	△	●		△	△	△	△	△	△	
	11時58分	△	△	△	△	△		△	△	△	解	解	解	△
	18時48分	解	解	解	解	解		解	解	解				△
	20時41分							△	△	△	△	△		△
10月20日	00時51分	△	△	△	△	△	△	△	△	△	△	△		△
	03時39分	●	●	△	△	●	△	△	△	△	△	△	△	△
	12時53分	●	●	●	●	●	△	△	△	△	△	△	△	△
	13時34分	●	●	●	●	●	△	●	●	●	△	△	解	△
	17時22分	●	●	●	●	●	△	△	△	△	△	△		△
10月21日	05時57分	△	△	△	△	△	△	△	△	△	△	△		△
	16時33分	解	解	解	解	解	解	解	解	解	解	解		解
10月22日	14時50分										△	△	△	
10月23日	03時22分										解	解	解	

●:警報 △:注意報 解:解除

土砂災害警戒情報の発表状況

市町村名 発表日時 号数		奄美市	大和村	宇検村	瀬戸内町	龍郷町	喜界町	徳之島町	天城町	伊仙町	和泊町	知名町	与論町	十島村
		10月20日	05時20分	第1号	●			●			●			
	11時15分	第2号	●			●		●	●					
	13時20分	第3号	●	●		●		●	●					
	13時45分	第4号	●	●	●	●		●	●	●				
10月23日	16時15分	第5号	●	●	●	●		解	解	解				
10月25日	18時20分	第6号	解	解	解	解								

●:発表及び継続 解:解除

記録的短時間大雨情報の発表状況

発表日時	観測時刻	観測地点等及び降水量
10月20日	11時53分	11時30分 奄美市付近で120ミリ以上(※)、大和村付近で120ミリ以上(※)
	13時25分	13時00分 奄美市付近で120ミリ以上(※)、大和村付近で120ミリ以上(※)
	15時25分	15時00分 奄美市付近で120ミリ以上(※)、瀬戸内町付近で120ミリ以上(※)

表中の(※)は、解析雨量であることを示す。

福岡管区气象台(災害時自然現象報告書2010年第1号)より