

鹿児島県からの お知らせ

2月10日(土)に 原子力防災訓練を実施します。



主催

鹿児島県, 薩摩川内市, いちき串木野市, 阿久根市, 鹿児島市, 出水市, 日置市, 始良市, さつま町, 長島町

目的

- 国の原子力災害対策指針等を踏まえ, 県, 関係市町で策定した避難計画に基づき, 地域住民の防災意識の向上や関係機関相互の連携強化を図るため, 国, 事業者等と連携して総合的な訓練を実施します。
- 訓練での教訓を踏まえて, 避難計画の見直しを行うなど, 原子力防災対策の充実・強化を図ります。

特徴

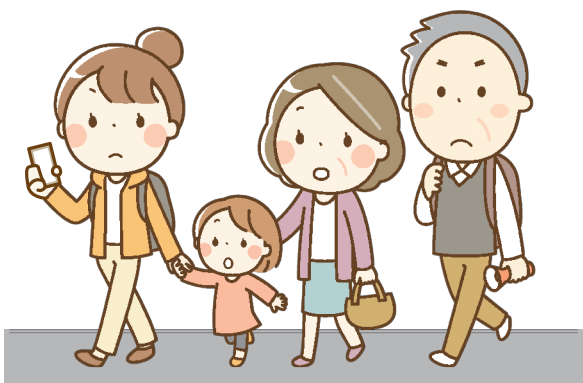
- PAZ(原発から概ね5km圏内)内住民の避難訓練と, UPZ(原発から概ね5~30km圏内)内住民の避難訓練に分かれています。
 - ・訓練では事故の進展に要する時間を短縮し, 1日で実施することとしています。
 - ・8時35分からPAZ内住民の訓練, 10時10分からUPZ内住民の訓練を行います。
 - ・全体訓練では, UPZにおいては薩摩川内市, 日置市の一部地域の空間放射線量率が高くなったという想定で避難します。
 - ・地域別の訓練では, 各市町において通信連絡訓練や避難, 避難誘導訓練等を行います。
- 原子力防災アプリを活用した広報や避難訓練を実施します。

実施日時

令和6年2月10日(土) 午前7時~午後6時

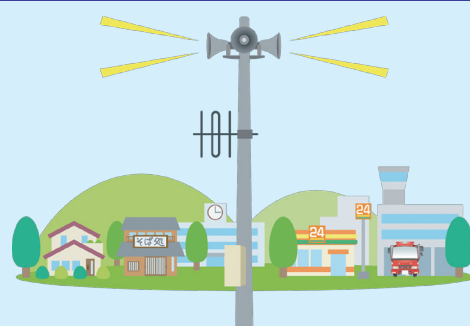
主な訓練

- 県及び関係市町の災害対策本部の設置
- オフサイトセンターの立ち上げ・運営
- 異常事象等の通報, 関係機関間の通信連絡
- 緊急時モニタリングの実施, 測定結果の収集及び評価
- 避難退域時検査の実施, 安定ヨウ素剤の配布・服用指示
- 防災行政無線や広報車, 原子力防災アプリ等による情報伝達
- 関係機関との連携による住民等の避難, 避難誘導, 家屋倒壊等を想定した避難所等での屋内退避
- 一時集合場所等での受付, 避難退域時検査での通行証の発行 など



お願い

当日は, 一部の地域で防災行政無線や広報車などを使って広報訓練を行います。訓練参加車両, 訓練関係者が活動しますので御理解・御協力をお願いします。薩摩川内市及びいちき串木野市では, 緊急速報メールでお知らせも行います。携帯電話をお持ちで緊急速報メールを受信する環境にある方, また, 原子力防災アプリをお持ちの方は, 訓練に伴う通知が配信されますので, あらかじめ御理解ください。



お問い合わせ先

鹿児島県	原子力安全対策課	電話:099-286-2378	出水市	くらし安心課	電話:0996-63-2111
薩摩川内市	防災安全課	電話:0996-23-5111	日置市	総務課	電話:099-273-2111
いちき串木野市	まちづくり防災課	電話:0996-32-3111	始良市	危機管理課	電話:0995-66-3111
阿久根市	総務課	電話:0996-73-1211	さつま町	総務課	電話:0996-53-1111
鹿児島市	危機管理課	電話:099-224-1111	長島町	総務課	電話:0996-86-1111

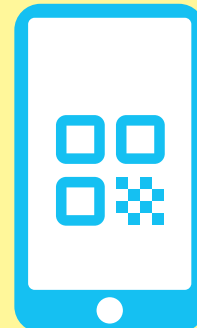
今年度の原子力防災訓練では、 「鹿児島県原子力防災アプリ」を活用します！

1 「鹿児島県原子力防災アプリ」とは

▶令和4年度から運用を開始したアプリで、原子力災害時における避難情報などを閲覧することができます。

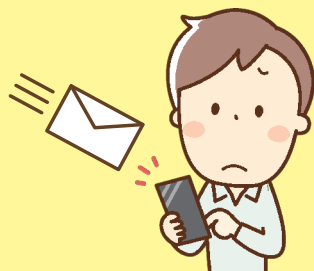


▶QRコードを活用して、避難所などでの手続きを円滑に実施することができます。



2 「鹿児島県原子力防災アプリ」でどんなことができるの？

▶自治体からの避難に関するお知らせを受信



▶最寄りのモニタリングポストの空間放射線量を確認

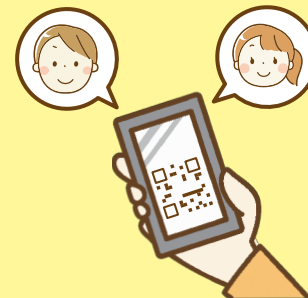
現在地から一番近い放射線測定値
0.086 μ Sv/h
2022/11/15 10:00
鹿児島県 観測所



▶現在地からの避難経路を検索



▶QRコードを使った素早い受付登録



3 原子力防災訓練に向けて...

① 「原子力防災アプリ」のインストールをお願いします。

▶以下のQRコードをスキャンしていただくか、アプリストアで「鹿児島県原子力防災アプリ」で検索してください。スマートフォンをお持ちでない方には、受付時にQRコードが掲載された紙を配布します。

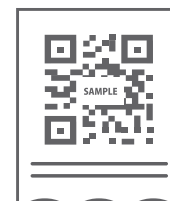
訓練当日においても、その紙を使って受付登録を行っていただけます。



Androidの方はこちら



iPhoneの方はこちら



② 氏名や住所などの情報登録をお願いします。

 **詳しくは...**

鹿児島県のホームページに、「原子力防災アプリ」の操作マニュアルを掲載しています。「鹿児島県原子力防災アプリ」で検索してご確認ください。

