

Ⅱ 令和5年度原子力防災訓練写真

災害対策本部等設置・運営訓練



県災害対策本部会議



県災害対策本部会議

現地災害対策本部設置・運営訓練



薩摩川内市災害対策本部会議



県現地災害対策本部

緊急時通信連絡訓練



原子力緊急事態宣言
(内閣府政策統括官(原子力防災担当)が実施)



実動機関による映像伝送

要員搬送訓練



県防災ヘリによる搬送

オフサイトセンター参集・運営訓練



原子力災害合同対策協議会



プレス発表



オフサイトセンター入館者の汚染検査訓練



県現地災害対策本部会議



非常用発電機への燃料供給訓練

緊急時モニタリング訓練



可搬型モニタリングポスト設置訓練



海水サンプリング（海上モニタリング）

避難退域時検査・原子力災害医療措置訓練



指定箇所検査



車両除染



確認検査



代表者検査



簡易除染・確認検査



原子力防災アプリを使った
安定ヨウ素剤配布

避難・避難誘導, 屋内退避訓練



住民避難支援・円滑化システムによる通過証発行



P A Z 住民避難



U P Z 住民避難



船舶による住民避難



道路啓開



倒壊家屋からの救助



警戒・交通規制



避難誘導

避難所等設置訓練



災害救援物資搬送（帖佐中学校）



要配慮者対応（ふれあいかせだ）



段ボールベッド組立体験（宝山ホール）



備蓄物資展示（開陽高等学校）



健康相談窓口（ふれあいかせだ）



防災講習会（国分シビックセンター多目的ホール）

原子力災害時住民避難支援・円滑化システム活用訓練



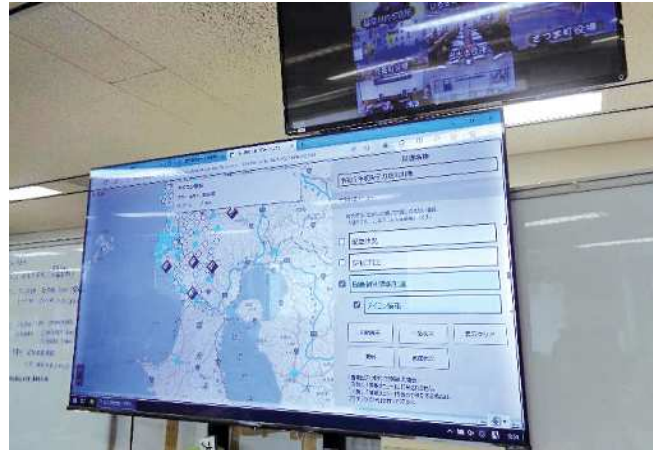
原子力防災アプリによる受付



仮QRコードを用いた受付
（安定ヨウ素剤配布）



バスQRコードを用いた受付



住民避難支援・円滑化システム

発電所における事故拡大防止訓練



緊急時対策所（発電所内）



原子力施設事態即応センター（本店内）



緊急時対応訓練（冷却手段の確保）



後方支援拠点訓練（いちき串木野市荒川用地）