



鹿児島県 原子力防災アプリ

Android ▶



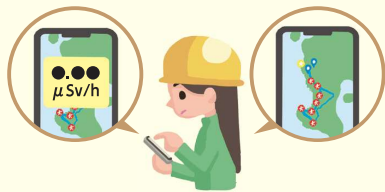
iPhone ▶



もしもの時に慌てないよう
今のうちにダウンロード
しておこう!



令和4年4月から運用を開始したアプリで、原子力災害時住民避難支援・円滑化システムが集約した原子力災害時における避難情報などをタイムリーかつ有効に御活用いただけます。



こんな機能もあります!

- 避難等に関するお知らせの受信
- 現在地から最寄りのモニタリングポストにおける空間放射線量の確認
- 避難経路の検索
- QRコードを活用した避難所などでの受付登録など



川内原子力発電所 状況報告

運転状況

(令和4年11月末現在)

1号機



通常運転中

次回の定期検査は令和5年2月中旬を予定しています。

2号機



通常運転中

次回の定期検査は令和5年5月中旬を予定しています。

放射性廃棄物管理状況 (1・2号機合計)

	累積放出量	年間放出管理目標値
気体廃棄物	4.5×10 ⁸ ベクレル (令和4年4月～10月末現在)	1.7×10 ¹⁵ ベクレル
液体廃棄物	ND(検出されず) (令和4年4月～10月末現在)	7.4×10 ¹⁰ ベクレル
固体廃棄物	貯蔵量 27,648本 (令和4年10月末現在)	貯蔵容量 約37,000本 ※200リットルドラム缶相当

使用済燃料保管状況 (令和4年10月末現在)

	使用済燃料 (一部照射済燃料含む)	保管容量
1号機	1,316体	1,868体
2号機	1,010体	1,356体

原子力だより
かごしま

No. 146

発行 鹿児島県危機管理防災局原子力安全対策課

〒890-1857 鹿児島市鴨池新町1-1 TEL 099-286-2377

原子力だより かごしま

No.

146

令和4年度第2号

川内原子力発電所の 運転期間延長の検証 に関する分科会

鹿児島県原子力安全・ 避難計画等防災専門委員会

環境放射線調査結果

鹿児島県原子力防災アプリ

写真/いちき串木野市 冠嶽園



鹿児島県