

# 南薩地域感染症危機管理情報ネットワーク (N I S E) ナ イ ス

**2026 第4週（令和8年1月19日～令和8年1月25日）**

【お問合せ先】 〒897-0001 鹿児島県南さつま市加世田村原二丁目 1-1 南薩地域振興局保健福祉環境部（加世田保健所）  
TEL (0993) 53-2316 / FAX (0993) 53-4519 / E-mail minami-kenkou-shippei@pref.kagoshima.lg.jp

★ NISE（ナイス）: Nansatsu Infectious Diseases Surveillance of Epidemiology

指宿保健所管内で水痘の報告数が流行発生注意報基準値を上回りました。**流行発生注意報を発令します。**  
県内全域でインフルエンザの報告数が増加傾向にあります。管内の教育機関からは学年閉鎖や学級閉鎖が報告されています。手洗い，マスク着用，定期的な換気等の感染対策を徹底しましょう。

## 1 定点報告疾患の発生状況

疾 患 名	警 報		注意報 基準値	対象	51週	52週	1週	2週	3週	4週
	開始基準値	終息基準値								
急性呼吸器感染症(ARI)	—	—	—	加世田	52.50	46.50	18.50	34.50	32.50	31.00
				指 宿	65.00	98.50	75.50	36.50	53.00	57.00
				県	113.04	91.12	44.14	64.81	66.23	—
インフルエンザ	30.00	10.00	10.00	加世田	27.00	14.50	10.50	13.50	8.00	4.00
				指 宿	44.50	81.50	66.00	10.00	25.50	42.50
				県	76.54	48.00	23.19	23.51	27.98	35.19
COVID-19	—	—	—	加世田	—	—	—	0.50	—	—
				指 宿	1.00	0.50	2.50	0.50	—	—
				県	0.26	0.23	0.32	0.54	0.42	0.28
RSウイルス感染症	—	—	—	加世田	—	—	—	—	—	—
				指 宿	—	—	—	—	2.00	—
				県	0.68	0.74	0.74	0.65	1.45	1.32
咽頭結膜熱	3.00	1.00	—	加世田	—	—	—	—	—	—
				指 宿	—	—	—	—	—	—
				県	0.68	0.77	0.29	0.84	0.52	0.90
A群溶血性 レンサ球菌咽頭炎	8.00	4.00	—	加世田	1.00	1.00	—	—	1.00	—
				指 宿	—	—	—	—	—	2.00
				県	2.13	2.39	1.26	2.13	3.00	3.81
感染性胃腸炎	20.00	12.00	—	加世田	3.00	5.00	—	3.00	6.00	9.00
				指 宿	8.00	3.00	—	7.00	9.00	5.00
				県	4.16	4.65	2.03	5.74	5.74	8.10
水痘	2.00	1.00	1.00	加世田	—	—	—	—	—	—
				指 宿	1.00	2.00	—	2.00	—	1.00
				県	0.32	0.29	0.48	0.81	0.45	0.61
手足口病	5.00	2.00	—	加世田	—	—	—	—	—	—
				指 宿	—	—	—	—	—	—
				県	0.26	0.13	0.03	—	0.06	—
伝染性紅斑	2.00	1.00	—	加世田	2.00	1.00	—	—	—	—
				指 宿	—	1.00	—	—	—	—
				県	2.58	2.03	0.35	2.06	1.03	1.81
突発性発しん	—	—	—	加世田	1.00	1.00	—	—	—	—
				指 宿	—	—	—	—	—	—
				県	0.32	0.13	0.10	0.16	0.26	0.39
ヘルパンギーナ	6.00	2.00	—	加世田	—	—	—	—	—	—
				指 宿	—	—	—	—	—	—
				県	0.03	—	0.03	0.03	—	—
流行性耳下腺炎	6.00	2.00	3.00	加世田	—	—	—	—	—	—
				指 宿	—	—	—	—	—	—
				県	0.03	—	—	0.03	0.03	—

※鹿児島県の ARI 報告数は来週報以降に反映されます。また、データは後日訂正されることがあります。

**警 報** 流行発生警報の基準値を超えた疾患

**注意報** 流行発生注意報の基準値を超えた疾患

◎警報発令中

○注意報発令中

加世田保健所  
指宿保健所

(なし)  
(インフルエンザ)

(なし)  
(水痘)

## 2 全数報告疾患の発生状況（管内全ての医療機関から届出のあった一～五類感染症）

第4週 (1月19日～1月25日)	届出なし
----------------------	------

### 3 南薩地域で注目すべき感染症

※人数は定点医からの報告数です。全体の患者報告数ではありませんので、注意してください。

#### 急性呼吸器感染症 (ARI)

第4週の報告数は、加世田保健所管内で62人（定点当たり31.00）でした。  
指宿保健所管内では、114人（定点当たり57.00）でした。

南薩地域内での年齢別報告数は、5～9歳（55人）、1～4歳（44人）、10～14歳（37人）の順に多く報告されています。

#### インフルエンザ

第4週の報告数は、加世田保健所管内で8人（定点当たり4.00）でした。

指宿保健所管内では、85人（定点当たり42.50）でした。

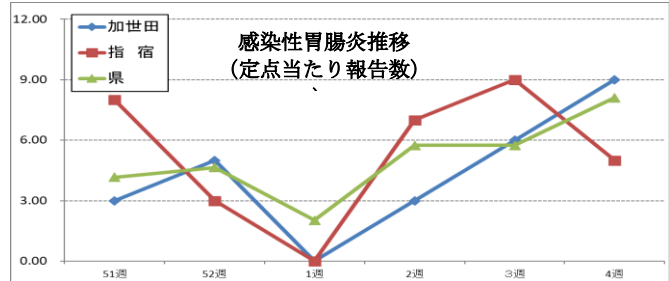
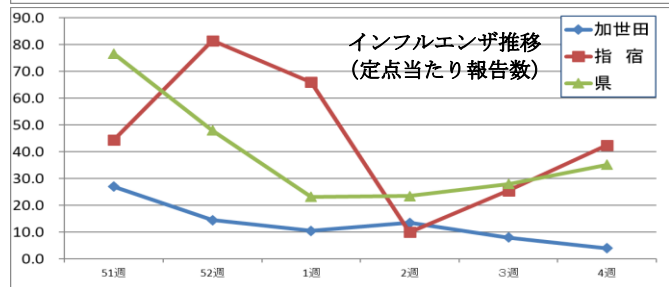
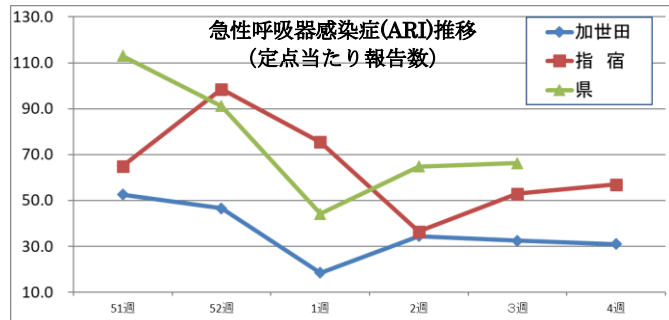
県全体では、2,006人（定点当たり35.19）でした。

#### 感染性胃腸炎

第4週の報告数は、加世田保健所管内で9人（定点当たり9.00）でした。

指宿保健所管内では、5人（定点当たり5.00）でした。

県全体では、251人（定点当たり8.10）でした。



#### 今週の話題

#### 県民公開講座のご案内 「敗血症と帯状疱疹を学ぶ感染症セミナー」

2025年度鹿児島大学 感染症専門医養成講座 (鹿児島県立総合医療センター)

第2回 県民公開講座

## 敗血症と帯状疱疹を学ぶ 感染症セミナー

日時

第1回 2026年 2月18日(水)15:00～16:15

第2回 2026年 3月6日(金)15:00～16:15

※両日とも同内容で実施予定です。

Microsoft Teamsを用いたweb配信による  
**オンライン開催** (各定員100名)

※申込締め切り 2026年 2月16日(月曜日)

プログラム

1 「敗血症～生命を脅かす感染症～」 (30分)  
講師 鹿児島大学病院 救命救急センター 鹿児島大学病院 感染症科 大川 大輔 先生

2 「帯状疱疹とその予防」 (30分)  
講師 鹿児島大学 感染症専門医養成講座 特任教授 鹿児島大学病院 感染症科 川村 英樹 先生

3 質疑応答 (約15分)

#### 参加方法のご案内 (事前申込制)

**申込期限：2月16日(月) 先着順受付**

定員に達し次第締切りますのでお早目の申し込みをお願いします

#### 事前申し込み

**第1回、もしくは第2回のどちらか一方を選択し、下記のQRコードまたはURLからお申込みください。**

第1回

第1回 (2月18日 水曜日)

<https://events.teams.microsoft.com/event/0d4d0c08-c888-4e78-a7d7-718a391d220c?web-link=4e90-4442-4111-4041-4041-4041-4041-4041>

第2回

第2回 (3月6日 金曜日)

<https://events.teams.microsoft.com/event/492ec088-8220-484f-4111-4041-4041-4041-4041-4041>

① 案内状のQRコードまたはURLにアクセスしてください

② お申込みフォームに必要事項(※)を入力してください

③ ご登録いただいたアドレスに事前申し込み完了のメールをお送りします

※ 必須項目として氏名、連絡用メールアドレス等の登録をお願いします。  
※ 申し込み後、連絡用メールアドレスに申し込み用メールが届かない場合は、下記問い合わせ先までご連絡下さい。  
※ 参加料URLは申し込み時に案内状に載っています。他の方への転送や共有はしないでください。  
※ 参加希望多数の場合、申し込みを受け付けできずキャンセルになる場合がございます。あらかじめご了承ください。

(注) スマートフォン又はタブレットでご視聴いただく場合、※Microsoft Teams アプリのインストールを推奨します。  
「サインインせずに参加する」ボタンを押下した場合は、「自分の名前」欄にチャット名を入力すると、参加できます。

Teams モバイルアプリの入手はこちら

【個人情報について】 取得した個人情報は本セミナーの運営のみに使用し、適切に管理いたします。

標記セミナーにつきましては、医療・福祉関係者の皆様をはじめ、感染症対策に関心のある方はぜひご参加くださいとのことでした。詳細については、鹿児島大学大学院医歯学総合研究科感染症専門医養成講座 HP をご確認ください。