

本社所在地：福岡県大野城市上大利5-21-1 / 所在地：出水市文化町358

## 会社の特徴、魅力、強み

福岡県大野城市に本社があります。  
敷地面積は15,000坪あり、敷地内には約17,000本の樹木があり「森の中の会社」をイメージしております。  
平成6年3月に創業し、基礎化粧品企画・開発製造から販売まで一貫して行っている会社です。  
化粧品販売以外に飲食店（ベーカリー、レストラン、そば処）、スパハウス、ホテルの経営等多岐に渡ります。  
当社ではいろんな業種の社員が一丸となり徹底したお客様満足のため、常に探究心と向上心をもって職務に取り組んでおります。  
当社は、幅広い年代の社員が活躍し、あらゆる人に対して思いやりと感謝の気持ちで接するよう心掛けております。



## 代表者からのメッセージ

今回、募集をしているホテル泉國邸ですが、「いつか行きたい また行きたい」をコンセプトとして本物志向にこだわったホテルです。  
鶴の世界的飛来地として知られる出水市に2016年4月にオープンしました。  
”笑顔”と”思いやりの心”を大切に出来る方を求めています。向上心、協調性を持ちより良いホテルを皆で力を合わせて作っていきましょう。  
ホテル業界でも新卒者や未経験で入社した先輩方も活躍していますので、ご安心ください。



## 会社情報

資本金	5,000万円	関連会社	●出水酒造株式会社 ●出水農産株式会社 ●株式会社サンセールミキ
設立年月	1994年3月		
総売上高	200億円(2019年)	主な取引先	
営業収益			
従業員	総数403名、平均年齢42.5歳、平均勤続年数7.0年 (以上2020年4月現在)		
採用者数	2021年4月(予定) 12名(男性4名、女性8名)		
	2020年4月(実績) 8名(男性1名、女性7名)		
	2019年4月(実績) 9名(男性2名、女性7名)		

## 給与、勤務条件等

給料(月額)	高卒155千円、専門卒160千円、短大卒165千円、大学(院)卒180千円
諸手当	家族、技術、役職、通勤手当ほか
昇給	年1回(7月)※勤続1年経過後、業務成績により勘案
賞与(ボーナス)	年2回(6月・12月)※勤続1年経過後、実支給
勤務体系	勤務時間:6:00~22:00のうち実働8時間(休憩60分)、1ヶ月単位の変形労働時間制のシフト勤務(月9日休)
有給休暇	慶弔休暇、年次有給休暇(入社後6ヶ月継続後10日付与)、産前休暇(出産前6週間)、産後休暇(出産後8週間)ほか
福利厚生	各種社会保険、無料駐車場、食堂、社員寮ほか

## 採用で重視することや必要な資格等

”笑顔”と”思いやりの心”を大切に出来る方を求めています。  
向上心、協調性を持ち、より良いホテルを皆で力を合わせて作っていきましょう。  
ホテル部門でも新卒者や未経験で入社した先輩方も活躍していますので、ご安心ください。

- 必要な免許・資格  
普通運転免許・調理師免許・製菓衛生士あれば尚可

## 先輩社員からのメッセージ

入社前はいろいろと不安があると思いますが、先輩社員が丁寧に指導しますので安心して下さい。  
学生時代とは違い、社会人としての責任と自覚を持って何事にも挑戦し、いろんなことに興味を持ち、積極的にお仕事をすることが大事だと思います。

## 入社から退社までの流れ

(キッチンスタッフ) 5:30 入社 6:00 始業、朝食スタンバイ 7:00 朝食 open  
この時間帯スタッフの朝食 9:30 朝食 close、ランチ準備 11:00 ランチ open  
13:30 ランチ close、休憩 14:30 引継ぎ、片付け 15:00 終業、退社  
(フロントスタッフ) 12:30 入社 13:00 始業、予約処理・電話対応・チェックイン対応  
15:00 昼休憩 16:00 チェックイン対応・電話対応・予約処理確認  
21:00 ショップ閉店~締め作業 21:45 引継ぎ 22:00 退社



## 人材教育・能力開発等の制度

新入社員研修、外部研修、部署別研修等

## 社内イベント、地域活動など

ランチ無料デー、社員旅行、健康診断

## 自由欄

- <募集職種>
- ホテルキッチンスタッフ
  - ホテルパティシエスタッフ
  - ホテルフロントスタッフ

<勤務場所>  
ホテル泉國邸  
〒899-0208  
鹿児島県出水市文化町358  
TEL 0996-79-3671

## 問合せ先

- 担当部署：財務部人事課 担当 岩川、北原
- 電話：092-596-4391
- E-mail：recruit@assuran.co.jp



## 会社の特徴、魅力、強み

私たち井島建設は鹿児島県を中心に昭和3年の創業以来「モノづくりを通じてみんな豊かに」をモットーに地域の皆様とともに歩んできた建設会社です。

建築工事・土木工事、公共事業から個人住宅のリフォーム工事まで、90余年に渡り培ってきた技術と信頼を誠実に守り、繋いできた会社です。

近年はベテランの技術者と今からの時代を担っていく若者層が活発に意見交換をする風景がよくみられます。

また、土木部・建築部が協力して、それぞれの得意分野を活かし、ノウハウを駆使してより良いものを造る努力をしています。



## 代表者からのメッセージ

わが社のモットーは「モノづくりを通じてみんな豊かに」です。

この「豊かに」は決して金銭のことではありません。いいものを造りお客様に「ありがとう」と言って頂く、このことは私たちモノづくりにとっては一番のエネルギーであり、心の豊かさです。

一緒にこの「豊かさ」を共有し、また、地域に提供していきます。

## 施工等の紹介



## 会社情報

資本金	2,000万円	関連会社	株式会社PIMコーポレーション
設立年月	1969年7月		
総売上高	900百万円(2019年)	主な取引先	●鹿児島県●出水市 ●マルイグループ●(株)マルマエ●吉井中央病院
営業収益	2百万円(2019年)		
従業員	総数43名、平均年齢48歳、平均勤続年数15年 (以上 2020年4月現在)		
採用者数	2021年4月(予定) 2名(男性2名、女性0名)		
	2020年4月(実績) 4名(男性3名、女性1名)		
	2019年4月(実績) 2名(男性2名、女性0名)		

## 給与、勤務条件等

給料(月額)	高卒169千円、短大・専門卒195千円、大学(院)卒220千円
諸手当	家族、資格、能力、役職、通勤、精勤手当ほか
昇給	年1回(5月)
賞与(ボーナス)	年2回(8月・12月)
勤務体系	勤務時間:8:00~17:00(休憩60分)、週休2日制
有給休暇	年末・年始休暇(5日)、盆休暇(3日)、慶弔休暇、年次有給休暇(年20日)ほか
福利厚生	各種社会保険 ほか

## 採用で重視することや必要な資格等

- 採用で重視すること  
挨拶ができる方、やる気がある方  
モノづくりにやり甲斐を感じることができる方
- 必要な免許・資格  
普通運転免許。他に特に必要な資格はありません。

## 先輩社員からのメッセージ

- 先輩社員より  
建設業は初めてで、経験も知識もなく井島建設に入社しました。右も左もわからず、毎日が初めての繰り返しで苦勞もりましたが、先輩方の温かいサポート、理解できるまで厳しくも熱心に指導をして下さる環境、なによりモノづくりの楽しさに魅了され毎日仕事に励んでいます。  
お客様に「ありがとう」と言って頂けることが何より嬉しく励みになっています。  
私たちと一緒にお客様の笑顔を増やしていきましょう!

## 出社から退社までの流れ

- (現場監督) 7:30 出社 8:00 始業、朝礼、現場 12:00 昼休憩  
13:00 現場又は事務所で積算や書類作り~翌日の段取り 18:00 終業、退社
- (事務) 7:45 出社 8:00 始業、朝礼、書類等作成 12:00 昼休憩  
13:00 事務作業 15:00 休憩 17:00 終業、退社



## 人材教育・能力開発等の制度

- 人材教育  
新入社員研修  
各種資格取得研修・技術研修  
通信教育への補助制度あり

## 社内イベント、地域活動など

花見、バーベキュー大会、歓送迎会、草刈清掃活動

## 自由欄

わが社は次世代の育成に力を入れており、働きながら各種国家資格を取得することを推奨しています。ベテランの有資格者が丁寧に指導・教育を行っており、現場の経験を積みながら勉強ができる環境を整えています。資格取得・スキルアップを目指す意欲がある方を一同バックアップしますので、安心して仕事ができる職場です。興味がある方はお気軽にご連絡ください。

## 問合せ先

- 担当部署：総務部総務課人事係 担当 前田 勝幸
- 電話：0996-67-1106
- E-mail：soumu@ijima-co.jp





所在地：出水市武本2695-1

## 会社の特徴、魅力、強み

出水市に事務所を設立し、北薩地域一帯の山林を中心に事業を展開しています。

主に国有林の事業に携わっています。

我が社は、中途入社の方がほとんどです。最初から林業に携わっていたわけではなく、営業、工場勤務、サービス業等に勤務していました。様々な職場で働いてきた経験豊かな方達です。今は立派な林業士であります。

仕事内容ですが、木を伐出（木を切って出す）するだけでなく、造林（育林業）事業にも力を入れております。様々な高性能林業機械もありますので、山に關しての作業はほとんどできます。

詳細は、我が社のHPにのせてますので、少しでもいいので閲覧してみてください。

自然に触れ、木を伐出し、木を育てる。他の仕事にはない魅力がたくさんあります。

HP: <https://www.izumiairin.com>



## 代表者からのメッセージ



鹿児島島の森林面積は約6割強であります。出水市はシベリアより毎年万羽鶴が越冬の為、訪れております。自然豊かな所であり、林業をするにも適している環境であります。山仕事ときけば、昔でしたら3K(きつい、汚い、危険)が当たり前でした。しかし近年では高性能林業機械も急激に発展してきており、事業体でも、いろいろな工夫や改善を行っております。昔ほどではなくなってきています。

仕事に関しては、ベテランの先輩方のいろいろな指導、林業関係の講習等もありますので、心配する事はありません。是非、私たちと共に地球の自然環境を守っていく為に一緒に働いていきましょう。

## 製品等の紹介

○椎茸販売



## 会社情報

資本金	408万円	関連会社	
設立年月	1979年6月		
総売上高	193百万円(2019年)	主な取引先	●北薩森林管理署 ●鹿児島県森林整備公社
営業収益	15百万円(2019年)		●鹿児島県 ●出水市
従業員	総数16名、平均年齢46.3歳、平均勤続年数8.4年 (以上 2020年4月現在)		
採用者数	2021年4月(予定) 2名(男性 2名、女性 0名)		
	2020年4月(実績) 0名(男性 0名、女性 0名)		
	2019年4月(実績) 0名(男性 0名、女性 0名)		

## 給与、勤務条件等

給料(月額)	高卒138,000円、短大・専門卒154,000円、大学(院)卒165,000円
諸手当	家族・技術・役職・通勤・下刈・残業・休日出勤手当等
昇給	年1回(4月)
賞与(ボーナス)	年3回(8月・12月・3月) ※3月は決算手当になり業績により支給
勤務体系	勤務時間:7:30~17:00(休憩90分)、週休2日制
有給休暇	年末・年始休暇・GW・盆休暇(会社カレンダーによる)、慶弔休暇、年次有給休暇(勤務年数による) ※年間休日105日
福利厚生	産前休暇(出産前8週間)、産後休暇(出産後8週間)、介護休暇 ほか
福利厚生	各種社会保険、退職金(林退協)、一部作業着及び作業道具の会社支給

## 採用で重視することや必要な資格等

○採用で重視すること  
元気で明るく、正直な方  
何事にも後回しにするのではなく、すぐに行動ができ、言われたことだけでなく、自分で考え行動できる方  
何よりもやる気がある方

○必要な免許・資格  
普通免許(AT限定不可)

## 先輩社員からのメッセージ

林業ときいて「どんな仕事をするの?」と思う方がほとんどだと思います。建設業、商業、工場関係は皆さんの身近にあり、どのような仕事をしているのかとだいたい想像はつきます。しかし、林業は山の中での仕事になりますので「どんな仕事をしているのかな」と思う方がほとんどだと思います。現代はネット社会であり「森林作業」等で検索すると林業のいろいろな動画がみられる状況にあります。林業の仕事は町の中では発見できない何かをみつけられて、いろいろ楽しいです。どんな職業もですが最初は仕事を覚えるのが先決です。仕事に慣れてきて基本を守りながら自分で考え工夫しながらやりはじめるとやりがいも出てきます。林業をやってみたいと思った方、私たちと一緒に汗を流し、喜びを味わってみませんか。

## 出社から退社までの流れ

7:30 出社、朝礼 7:35 作業現場へ移動 10:00 休憩 12:00 昼休憩  
13:00 昼作業開始 15:00 休憩 17:00 帰社、退社



## 人材教育・能力開発等の制度

緑の雇用(林野庁)、各種研修、講習(林業労働力確保支援センター)

## 社内イベント、地域活動など

お花見、バーベキュー大会、ボーリング大会、出水市ボランティア活動、忘年会

## 自由欄

これからの林業の担い手を募集しています。一生涯、林業に携わってもらいたいと思っております。少しでも、林業に興味をもたれた方は、ぜひご連絡をお願いします。

## 問合せ先

- 担当部署：総務部総務課人事係 担当 立野、福川
- 電話：0996-63-1335
- E-mail：izumiairin@po5.synapse.ne.jp



所在地：出水市明神町520

## 会社の特徴、魅力、強み

出水総合医療センターでは、医師や看護師、薬剤師、診療技術師など、専門技術を持った人たちが協力して働いています。

それぞれの技術と知識を持ち合わせ、患者さんの命と健康を守るという目的のために働くやりがいのある職場です。

## 【基本理念】

私たちは良質な医療を提供し市民に信頼される病院を目指します。

## 【基本方針】

- 1 市民が必要とする地域医療の提供に努めます。
- 2 患者の立場に立った医療を行います。
- 3 地域完結型医療における基幹病院としての役割を果たします。



## 代表者からのメッセージ



当医療センターは、出水地域の医療を支える基幹病院です。地域の医療機関と適切な連携を図りながら急性期医療の役割を担うとともに、公的医療機関でなければ対応困難な医療も提供するなど、市民の幸せに貢献できるよう職員一丸となって努めています。

また、人材育成にも力を入れており、看護師等の医療従事者が専門（認定）資格を取得しやすい環境の整備を更に整えていきます。

医療の世界へと進まれる皆さん、地域医療を守るため、是非、当医療センターであなただけの力を振るってみませんか。

## 診療科目

(※院内標ぼう) 内科、総合内科※、健康管理科※、糖尿病・代謝内科、脳神経内科、血液内科、呼吸器内科、消化器内科、循環器内科、甲状腺外来※、動脈硬化外来※、フットケア外来※、腎臓内科、肝臓内科、小児科、小児外科※、放射線科、リハビリテーション科、外科、消化器外科、乳腺外科、呼吸器外科、緩和ケア外来※、整形外科、婦人科、皮膚科、脳神経外科、メモリークリニック※、眼科、麻酔科、泌尿器科（休診中）

## 会社情報

資本金		診療所	●高尾野診療所 ●野田診療所
設立年月	1925年3月	主な取引先	
総売上高			
営業収益			
従業員	総数457名（以上2020年10月現在）		
採用者数	2021年4月(予定) 看護師ほか15名程度		
	2020年度(実績) 40名(男性12名、女性28名)※医師を除く。		
	2019年度(実績) 26名(男性15名、女性11名)※医師を除く。		

## 給与、勤務条件等

給料(月額)	新卒初任給(短大2卒の場合) 看護師182,880円
諸手当	扶養手当、住居手当、通勤手当など
昇給	年1回(1月)
賞与(ボーナス)	年2回(6月・12月)
勤務体系	看護師 日勤又は交替勤務
有給休暇	年次有給休暇(年20日)、病気休暇、特別休暇(夏季休暇3日など) 育児休業実績10人
福利厚生	正規職員 福利厚生あり

## 採用で重視することや必要な資格等

採用に当たっては、職種ごとに資格が必要です。

- ・看護師、薬剤師、理学療法士、作業療法士、言語聴覚士、臨床検査技師などの免許

## 先輩社員からのメッセージ

皆さんこんにちは。  
当医療センターは、地域密着型の病院として、重症度の高い患者さんから、知り合いの患者さんまで入院しており、多くのことを学ぶことができます。  
看護師の仕事をしていく上で、悩むことやつらいことも多々ありますが、やりがいもあります。また、困っているときは、手を差し伸べてくれる先輩や仲間がいます。  
時には救急搬送に対応することもあります。日々、優しい先輩たちに支えられ、安心して看護ができる働きやすい職場です。



## 出社から退社までの流れ

(日 勤) 8:30 始業 12:00 ~ 13:00 昼休憩 17:15 終業  
(長日勤) 8:30 始業 12:00 ~ 13:00 昼休憩 他 15分休憩 21:15 終業  
(夜 勤) 20:30 始業 うち 1:15 休憩 9:15 終業

## 人材教育・能力開発等の制度

- 科学的看護論を基盤とした看護支援システム（出水総合医療センターオリジナル）の導入
- 院内教育（クリニカルラダーを取り入れた研修）
- サポート体制充実のために、各病棟1人の副看護師長、1人の主任看護師配置

## 社内イベント、地域活動など

ふれあい健康フェスタや市民講座の開催、夏祭りや市民駅伝など地域活動への参加

## 自由欄

出水総合医療センターで働いて自分を磨いてみませんか。  
それがあなたの幸せにつながって行くよう、一緒に前を向いて行きましょう。

## 問合せ先

- 担当部署：事務部総務課総務企画係 担当 松島
- 電話：0996-67-1611
- E-mail：mail1@hospital-city.izumi.kagoshima.jp





## 会社の特徴、魅力、強み

## 1. 事業内容

主な事業内容は本格芋焼酎の製造、販売です。それに付随して『そば処 五萬石』での飲食提供、工場内にある売店での焼酎・特産品販売をしています。また、焼酎製造を見せる工場として、個人や団体のお客様を受け入れています。

## 2. 弊社の強み

製造において一番の強みは日本で初めての信楽焼大甕での仕込み、貯酒を行っていることです。また、ご来場のお客様へ会社・工場を公開しており、安心・安全を実際に確かめていただくことが出来ます。駐車場も充実し、団体様の受け入れや大型バスの駐車も可能です。見学コースは製造工程ごとにわかりやすく配置され、見学通路も広く、バリアフリー対応です。食事処も併設しているので、工場見学からお食事、お買物まで楽しめます。

弊社では鹿児島伝統焼酎の製造工程をご見学いただくとともに、「十五代 沈壽官」作品を中心とした全70点の作品をご覧いただくことができます。

薩摩焼を象徴する技法である「透影」や優美で品格のある「錦手」など、先人たちの想いと技を受け継ぎながら、新たな薩摩焼の想像に揉み続ける作品もご覧になれます。

## 代表者からのメッセージ

霧島横川から出水に工場を移して9年目を迎え、たくさんのお客様に出水酒造の焼酎をご愛顧頂いています。焼酎会社ですが、様々な職種があり安心して働くことができますのでぜひ、応募してください。



## 製品等の紹介

全国の大手百貨店（三越各店、大丸、山形屋、阪急百貨店、阪神百貨店、近鉄百貨店など）や、各地のリカーショップをはじめ、スーパーで購入出来ます。ネット通販（アマゾン、楽天市場など）、ECサイトでも取り扱いがあります。自社ホームページからのネット注文も承っています。



## 会社情報

資本金	2266万円	関連会社	●株式会社アシュラン ●出水農産株式会社 ●ホテル泉國邸
設立年月	1950年12月		
総売上高		主な取引先	●南九州酒販株式会社 ●日本酒類販売株式会社
営業収益			
従業員	総数70名、平均年齢36歳、平均勤続年数4年（以上2020年10月現在）		
採用者数	2021年4月(予定) 3名(男性1名、女性2名)		
	2020年4月(実績) 3名(男性1名、女性2名)		
	2019年4月(実績) 1名(男性0名、女性1名)		

## 給与、勤務条件等

給料(月額)	高卒148,000円
諸手当	家族、技術、業務、役職、通勤手当ほか
昇給	年1回(7月)
賞与(ボーナス)	年2回(6月・12月)
勤務体系	勤務時間:製造部8:00~17:00(休憩60分) 業務部8:30~17:30(休憩60分) 月休9~11日、(年間休日数113日)
有給休暇	慶弔休暇、年次有給休暇、産前休暇(出産前6週間)、産後休暇(出産後8週間)、介護休暇(93日以内) ほか
福利厚生	各種社会保険、社員寮、社宅、慶弔見舞金 ほか

## 採用で重視することや必要な資格等

必要な資格等は特にごいません。



## 先輩社員からのメッセージ

1. 製造部 品質管理  
(入社3年目)

小浦 海斗さん(21) 出水市出身。  
鹿児島県立出水工業高等学校 建築科卒業  
自動車通勤(10分)  
自分がやっていて楽しいと思えることをみつけましょう。是非一緒にふるさと“いずみ”で働きませんか??

2. 業務部 売店(接客)  
(入社3年目)

山元 美砂季さん(21) 出水市出身。  
鹿児島県出水市立出水商業高等学校 商業科卒業  
自動車通勤(10分)  
目標や夢をしっかりと持ち、一つ一つ全力でチャレンジして下さい。

## 出社から退社までの流れ

(製造部) 7:30 出社 7:45 始業,朝礼,製造業務 12:00 昼休憩  
13:00 製造業務 15:00 PC入力作業 17:00 終業,退社  
(業務部) 8:00 出社 8:15 始業,朝礼,見学案内準備 10:00 接客業務 12:00 昼休憩  
13:00 接客業務 16:00 在庫管理 17:00 会計業務 17:30 終業,退社



## 人材教育・能力開発等の制度

入社時 外部研修や自己啓発支援としてフォローアップ研修を実施し職業能力開発及び向上の為に取り組んでいます。

## 社内イベント、社員間のコミュニケーション

毎月1回の無料ランチバイキングの提供、忘年会、研修旅行、不定期で開催される社員ミーティングの食事会などを通じ社員同士のコミュニケーションを図っています。また、季節ごとの行事(鏡餅の飾りつけ・節分豆まき・ひな壇飾り・クリスマスツリーの飾りつけ)を社員参加で行っています。バドミントン同好会で交流する社員もいます。

## 自由欄

霧島横川から出水に工場を移して9年目を迎え、たくさんのお客様に出水酒造の焼酎をご愛顧頂いています。お客様に少しでも喜んで頂ければと、感謝を込めて『真鶴の会』を新たに運営しています。褒賞品などを充実させ、全国に真鶴の会の会員様を広げ、未永くお付き合い頂けるよう尽力致します。



## 問合せ先

- 担当部署：業務部総務課人事係 担当 東、谷口
- 電話：0996-79-3671
- E-mail：info@izumi-syuzou.co.jp



## 会社の特徴、魅力、強み

■当社は、平成19年12月に運営を開始いたしました。事業内容については、以下の通りとなります。

## ①有料老人ホーム運営

地域密着型の介護付き有料老人ホームになります。

入所25床・ショートステイ11床の全室個室になります。

現在平均介護度は3.3、平均入所年齢89歳。当施設が一番の強みは、源泉かけ流し温泉付きであること。利用者様にとって、ご入浴は楽しみのひとつです。

## ②一般公衆浴「千宝の湯」運営

源泉かけ流しの温泉です。加温・加水なしの天然温泉。

露天風呂から、不知火海を一望でき、夕日は絶景。高温サウナ・ミストサウナ・水風呂も完備。

## ③シニア向け賃貸マンション運営

シニア向け賃貸マンション事業。60歳以上、介護が必要でない、お元気なシニアの方を対象。お部屋2DKタイプ×3部屋。介護が必要となったときには、有料老人ホームへの入所も魅力のひとつ。

## ④関連施設との商取引及び給食受託事業

関連会社（社会福祉法人興正会）への商取引事業及び給食部門の受託を行っている。

## 代表者からのメッセージ

■当社は、介護福祉を経営母体に地域密着型施設として設立いたしました。企業理念である、喜心（きしん）喜んでお世話させていただく心。老心（ろうしん）目配り、気配り、思いやりの心。大心（たいしん）ひろい心で受け止める。をモットーに取り組んでいます。

## 会社情報

資本金	300万円	関連会社	社会福祉法人 興正会
設立年月	1981年		
総売上高		主な取引先	
営業収益			
従業員	正社員:27名、パート職員36名		
採用者数	介護職2名・調理職3名		

## 給与、勤務条件等

給料（月額）	月額138,000円～（職種・経験に応じて）
諸手当	職務手当・家族手当・交通費・資格手当・日曜/祝祭日出勤手当・業務手当・扶養手当 など
昇給	年に1回（業績に応じて）
賞与（ボーナス）	年に2回（夏季・冬季）業績に応じて
勤務体系	シフト制による
有給休暇	
福利厚生	千宝の湯無料入浴・リフレッシュ休暇（年に1回連続休暇4日）

## 採用で重視することや必要な資格等

- ビジネスマナー ・協調性
- 調理師免許・介護福祉士 優遇

## 先輩社員からのメッセージ

## 入社から退社までの流れ

## 人材教育・能力開発等の制度

- 社内教育担当配置

## 社内イベント、地域活動など

- 毎月地域清掃・神社清掃
- 夏祭・運動会
- 敬老祝賀会・お誕生日会などの社内イベント

## 自由欄

## 問合せ先

- 担当部署：松隈 元来（マツグマ モトキ）
- 電話：0996-67-1015
- E-mail：senpounoyu\_0912@yahoo.co.jp





所在地：出水市高尾野町下水流890

## 会社の特徴、魅力、強み

私たちJA鹿児島いずみは、出水市・阿久根市・長島町を事業区域に持ち、信用・共済、園芸・畜産・生活事業を行う総合JAです。

協同組合として事業と地域の持続可能な発展に貢献できる組織を目指し、日々の業務に取り組んでいます。

JA鹿児島いずみでは、「人づくり」に力を入れています。JA職員としての資質向上等を目的に全従業員を対象とした階層別研修や、生産現場を理解してもらうために新採用職員を対象とした農業現場研修等を行い、資格取得にも積極的に取り組んでいます。

また、入組してからは新採用職員世話人制度を活用し、先輩職員が責任をもって親切丁寧に指導をしますので、安心して仕事に取り組めます。



## 代表者からのメッセージ



JAは「相互扶助」の精神のもとに、農家の営農と生活を守り、より良い地域社会を築くことを目的に組織された協同組合です。

私たちJAには、「食」を担い、「地域」を支え、育てていくという大きな役割があります。その為には、若い世代の「力」が必要です。共に地域と農業の発展のために働きましょう！

代表理事組合長 上 宗光

## 製品等の紹介

- ・華鶴和牛
- ・茶美豚
- ・大将季
- ・ソラマメ
- ・実エンドウ
- ・ミニトマト
- ・米
- ・パレイシヨ



## 会社情報

資本金	35億7800万円	関連会社	●鹿児島いずみ協同食品(株) ●鹿児島いずみ畜産(株) ●クレインハート(株)
設立年月	1992年4月		
総売上高	100億6100万円(2019年)	主な取引先	
営業収益	2億7000万円(2019年)		
従業員	総数514名、平均年齢41.7歳、平均勤続年数19.7年 (以上 2020年4月現在)		
採用者数	2021年4月(予定) 10名		
	2020年4月(実績) 13名(男性7名、女性6名)		
	2019年4月(実績) 4名(男性0名、女性4名)		

## 給与、勤務条件等

給料(月額)	高卒142千円、短大・専門卒149千円、大学卒158千円
諸手当	通勤手当、扶養手当、資格手当、など
昇給	年1回(7月)
賞与(ボーナス)	年2回(7月・12月)
勤務体系	勤務時間:8:00~17:00(休憩60分)、週休2日制
有給休暇	年末年始休暇(4日)、年次有給休暇(年20日/繰越時最大40日)、特別休暇(結婚・慶弔・看護・産前・産後・育児)ほか ※育児休暇…延長可能
福利厚生	各種社会保険(雇用・健康・厚生・労災)、研修旅行 など

## 採用で重視することや必要な資格等

- 採用で重視すること
  - ・元気で明るく、挨拶ができる方。 ・地元が好きの方
  - ・組合員・利用者の声に耳を傾け、その心を汲み取り、誠意を持って応えようとするコミュニケーション能力や問題解決能力を備えた方。
- 必要な免許・資格
  - 普通自動車運転免許

## 先輩社員からのメッセージ

氏名：下町(しもまち) 晶(あきら)  
 所属：三笠事業所 金融共済課  
 業務：貯金担当  
 (先輩からのメッセージ)  
 職場は、上司の方が気さくに話しかけてくださり、先輩には何でも相談できる風通しの良い環境です。就職活動中の皆さんには、現在の専攻や経験に捉われず、様々な業界や職種について興味を持ち挑戦して欲しいと思います。応援しています！

## 出社から退社までの流れ

(事務) 7:45 朝礼 8:00 始業、会計・請求事務 12:00 昼休憩  
 13:00 会計・請求事務 17:00 終業、退社

(現場) 7:45 朝礼 8:00 始業、現場作業(荷受け、指導など) 12:00 昼休憩  
 13:00 現場作業(荷受け、指導など) 17:00 終業、退社



## 人材教育・能力開発等の制度

- ・新採用職員研修(導入研修、体験学習) ・各階層別研修 ・他業務別研修
- \*資格取得に係る助成制度あり

## 社内イベント、地域活動など

- ・役職員大会(講演会、抽選会、運動会、スポーツ大会など) ・職員研修旅行 ・農業祭
- ・にじいろキッズフェスティバル ・ゴルフ大会 ・アグリフェスタ

## 自由欄

JA鹿児島いずみは、「農業・農村・地域社会の守り手」や「身近なJA」となるために、協同組合として事業と地域の持続可能な発展に貢献できる組織を目指し、組合員と一体となって取り組んでいます！興味をもたれた方は、是非ご連絡下さい！！  
 私たちと一緒に、地域と農業の発展の為に働きましょう!!!

## 問合せ先

- 担当部署：総務部人事教育課 担当 湯田周二
- 電話：0996-64-2601
- E-mail：izm-jinji01@ks-ja.or.jp



所在地：出水市平和町336

## 会社の特徴、魅力、強み

医療法人吉祥会は、昭和22年創設以来地域の皆様の“健やかな暮らしを支える”精神で、疾病予防・治療は勿論、医療・介護・福祉サービスの提供を行ってまいりました。

昭和59年当法人の中核となる吉井中央病院開設以来、県下でもいち早く回復期・慢性期のリハビリテーションに力を注ぎ、一人一人の患者様の動作能力を引き出しながらQOL(生活の質)を高め、社会復帰をサポートしてきました。

今後、整形外科を増設しさらに地域包括システムの中で役割を担い、一層貢献できると考えています。

## 代表者からのメッセージ



医療法人吉祥会は、医療、介護、福祉の活動を通して地域の人々の健やかな暮らしを支えるプライマリーヘルスケアを目指し、健康で豊かな地域社会づくりに貢献しています。

地域の皆様に役に立つ様なリハビリ、在宅医療、検診業務に力をいれ、地域に根差した医療を提供することに専念してきたことが、実を結んできているのではと思っています。

私達と共に、誠意をもって患者様と向かい合い、成長していくことができるスタッフを募集しています。

## 施設等の紹介

- 吉井中央病院
- 介護老人保健施設  
ニューライフいずみ
- ユニット型老健  
グランアージュ
- グループホーム美楽居
- グループホーム奏庵



(医)吉祥会 全景



## 会社情報

資本金	持分無医療法人	関連会社	●社会福祉法人 鶴寿会 ●有限会社 エイトワン
設立年月	1981年9月		
総売上高		主な取引先	●富田薬品株式会社 ●宝来メテック株式会社 ●南九イリヨー株式会社
純利益			
従業員	総数290名、平均年齢43.6歳、平均勤続年数10.8年 (以上 2020年4月現在)		
採用者数	2021年4月(予定) 10名(男性5名、女性5名)		
	2020年4月(実績) 8名(男性4名、女性4名)		
	2019年4月(実績) 8名(男性4名、女性4名)		

## 給与、勤務条件等

給料(月額)	介護職員198,300円~218,300円、看護職220,100円~250,400円
諸手当	資格手当、扶養手当、夜勤手当、早出・遅出手当、役職手当、通勤手当、処遇改善手当
昇給	年1回(4月)
賞与(ボーナス)	年2回(7月・12月)
勤務体系	勤務時間:8:30~17:30(休憩60分)他、月8休、週40時間シフト制
有給休暇	年次有給休暇(年10~20日)、特別有給休暇、特別休暇 産前休暇(出産前6週間)、産後休暇(出産後8週間)、育児休業、介護休業
福利厚生	各種社会保険、確定給付企業年金、職員旅行等

## 採用で重視することや必要な資格等

- ◎採用で重視すること
  - ・コミュニケーション能力:(相手の求めるものをうまく聞き出せたり、こちらの考え・感情を正しく相手に理解させることができ、信頼関係を築くことができる方)
  - ・チャレンジ精神:(仕事への熱意があり、意欲的で自ら進んで成長していく方)
  - ・協調性:(同じ目標に向かって仕事を進めることができる方)
- ◎必要な資格等
  - (介護職員) 資格はなくても就業することができます。働きながら介護福祉士の免許を取得することができます。当法人では、免許取得のための講習等を行っています。
  - (看護職員) 看護師免許・准看護師免許

## 先輩社員からのメッセージ

やりがいや生きがいになることを見つけたいと思い、勉強会や研修など人材育成に熱心で、仕事をしながら資格を取得することができることから入社を決めました。職場の雰囲気も明るくいつも笑顔にあふれ、仕事やプライベート何でも話せる先輩や同僚に恵まれ、利用者様に楽しくご利用いただけるようアイデアを出し、協力し合って仕事に取り組んでいます。生活に寄り添い、命に寄り添うやりがいのある仕事です。

患者様の笑顔や感謝の言葉をいただくと、やりがいを感じます。無事に、笑顔で自宅に退院する姿を見ると、うれしくなります。未経験者でも、安心して働けるよう私たちがサポートします。ぜひ一緒に働きましょう。

## 出社から退社までの流れ

- (介護職員) 7:00~10:00 出社  
日常生活サービス(食事、入浴排泄、清拭、体位変換等)業務  
レクレーション等への参加 16:00~19:00 退社
- (看護職員) 8:30~10:00 出社  
看護業務全般 17:30~19:00 退社
- (看護・介護) 16:30~9:00 夜勤



## 人材教育・能力開発等の制度

- ◎新入社員研修(基礎研修・部署見学)
- ◎外部講師による研修(年6回程度)希望の研修を選択可
- ◎医療安全研修、感染対策研修、身体拘束廃止研修
- ◎介護福祉士免許取得対策講習実施
- ◎他、委員会・部署別研修

## 社内イベント、地域活動など

- ◎2年に1回の職員旅行(旅費全額事業所負担)
- ◎法人全体でのバーベキュー大会、忘年会(部署別演芸大会 賞金有)
- ◎いずみ鶴翔祭への参加(3年連続出水市長賞獲得)
- ◎小学生から高校生を対象に夏休みボランティア体験学習実施

## 自由欄

- ◎医療法人 吉祥会
  - 吉井中央病院(93床、通所リハ60名)
  - 介護老人保健施設ニューライフいずみ(94床、通所リハ100名)
  - ユニット型小規模老健グランアージュ(29床、通所リハ35名)
  - グループホーム美楽居(18名)・グループホーム奏庵(18名)
  - ニューライフいずみ居宅介護支援事業所
  - 出水市在宅介護支援センター出水地区センター
- ◎社会福祉法人 鶴寿会
  - 特別養護老人ホーム鶴寿園・鶴寿会たかおの
  - デイサービスセンター
  - 養護老人ホーム華の家
  - ケアハウス虹の家
  - グループホームひまわり

HP <http://kisshokai.com>

## 問合せ先

- 担当部署：吉祥会事務局長 担当 山口
- 電話：0996-62-3111
- E-mail：ysi-c-h@kisshokai.com





## 会社の特徴、魅力、強み

興正会は3つの心 **喜心、老心、大心** が基本理念です。

## 喜心

喜んでお世話させていただく心

## 老心

目配り、気配り、思いやりの心

## 大心

広い心でうけとめる

私たち興正会をご利用いただくお客様の為にこの3つの心づかいを大切に高齢者福祉サービスを目指します。



## 代表者からのメッセージ



社会福祉法人興正会は1982年10月出水市に開設されて以来30年以上が経過いたしました。一口に30年と申しましても、その道程は長いようでもあり短いようでもあり、正直「一生懸命に、がむしゃらに」日々を過ごしてきたというのが率直な感想であります。

私は、法人の理念であります『喜心・老心・大心』、そして私が職員会議等で職員に伝えております、「喜びは倍に、悲しみは皆で分かち合う」という気持ちを忘れる事なく、より質の高い・地域に信頼されるサービスの提供のため、これからも努力していきたいと考えております。

出水市切通地区という四季折々の風情が織り成す素晴らしい自然の中で、普通にその人らしく過ごしていただけるよう、これからもより一層研鑽を重ねていく所存であります。

理事長 小幡美枝子

## 施設等の紹介

## 運営施設

・軽費老人ホーム鶴水園	TEL.0996-67-1010
・特別養護老人ホーム出水の里	TEL.0996-67-5070
・デイサービスセンター出水の里	TEL.0996-67-1087
・居宅介護支援事業所出水の里	TEL.0996-67-5623
・デイサービスセンター出水の里さつき	TEL.0996-67-3802
・介護ステーション出水の里	TEL.0996-67-5070



## 会社情報

資本金		関連会社	
設立年月	1982年10月	主な取引先	
総売上高			
営業収益			
従業員	総数90名、平均年齢47.6歳、平均勤続年数8.75年（以上2020年4月現在）		
採用者数	2021年4月(予定) 5名(男性1名、女性4名)		
	2020年4月(実績) 3名(男性0名、女性3名)		
	2019年4月(実績) 2名(男性0名、女性2名)		

## 給与、勤務条件等

給料(月額)	高卒164千円、短大・専門卒170千円、大学(院)卒176千円
諸手当	扶養、住居、通勤手当、深夜勤、業務、介護資格手当 他
昇給	年1回(4月)
賞与(ボーナス)	年2回(7月・12月)
勤務体系	勤務時間:8:30~17:30(休憩60分)をはじめとする時差出勤制、月9日公休
有給休暇	年次有給休暇(年20日)、慶弔休暇、産前休暇(出産前8週間)、産後休暇(出産後8週間) 介護休暇(5日以内) ほか
福利厚生	各種社会保険、退職金制度 ほか

## 採用で重視することや必要な資格等

当法人では、明るく家庭的な雰囲気と、地域や家族との連携を深めながら、利用者様の立場に立った福祉サービスを提供することを目的としておりますので、役職員一同連携して共に働ける方を重視しております。特に『当たり前の事を当たり前にする』方を希望しております。

<必要な資格等>

- 公共交通機関による移動手段が少ない為、普通運転免許を取得している方
- 資格については、原則不問としております。  
しかしながら、介護福祉士の資格を取得している方、または将来介護福祉士の資格取得を希望されている方は特に歓迎いたします。

## 先輩社員からのメッセージ

入社前後は様々な不安はあると思いますが、先輩職員が一つ一つ分かりやすく説明してくれますので、その点は安心して下さい。

介護の仕事というのは利用者様のお世話をする、というイメージが強いと思いますが、それだけではなく一人一人がどうい生活を送りたいかをいかに把握し、その想いに寄り添っていくことがこの仕事であると思っています。

利用当初は元気の無かった利用者様が、日々の生活の中で、笑顔や生き生きとした表情が増えてくるのを実感することが、私自身へのやりがいへと繋がっているものと思っています。心身共に大変な事もありますが、その分喜び・やりがいを感じる事ができる仕事だと思っています。

是非一緒に働いてみませんか。

## 出社から退社までの流れ

(介護A) 8:00 朝食 8:30 体操 12:00 昼食 13:00 余暇活動  
15:30 運動 16:00 入浴 17:15 夕食

(介護B) 7:00 起床 8:00 朝食 10:00 入浴 12:00 昼食  
14:00 余暇活動・入浴 18:00 夕食 19:00 入床

※上記タイムスケジュールの中で、交替勤務にて利用者の方々の生活のお手伝いをさせていただいております



## 人材教育・能力開発等の制度

新卒職員研修、施設内研修等。  
職員互助会制度を活用した資格取得研修への補助  
資格取得研修に参加しやすい勤務シフト

## 社内イベント、地域活動など

職員忘年会、地域清掃活動  
職員交流会に対する職員互助会制度からの補助

## 自由欄

当施設に興味をもたれた方は、是非当施設(0996-67-5070)へご連絡下さい。  
出来る範囲であればお答え致しますので、お気軽にご相談下さい。まずはご連絡を。

## 問合せ先

- 担当部署：事務局 担当 中尾
- 電話：0996-67-5070
- E-mail：kaku1822@circus.ocn.ne.jp



所在地：出水市高尾野町上水流1145-1

## 会社の特徴、魅力、強み

弊社は、県北西部に位置する出水市で、採卵鶏の養鶏を中心に、養鶏の副産物である発酵鶏糞肥料を使用し、水稲や露地野菜を栽培している農業法人です。

主な保有施設・機械は、ウインドレス鶏舎・鶏糞発酵槽・ビニールハウス・大型トラクター・小型トラクター・ポテトハーベスター・田植機・コンバイン等です。これら様々な農業機械を取り入れ、手作業が軽くなるように工夫しています。また、自分たちで農作物の栽培計画を作成し、一年を通して農作業が出来るように作付けを工夫しています。



## 代表者からのメッセージ



弊社は、地域レベルでの環境保全型農業を目指して、畜産と耕種農業の循環型農業として一次産業における農業の意義、企業としての社会的役割を広く伝え、社員が農業法人に勤めていることを誇れ、地元の高校生や大学生に職業として選択される企業を目指します。

## 製品等の紹介

- 卵
- 加工用馬鈴薯
- 水稲
- ブロッコリー
- 有機ミネラル発酵肥料さざん華など

## 会社情報

資本金	4500万円	関連会社	株式会社北薩漬物
設立年月	1995年8月		
総売上高	372百万円(2019年)	主な取引先	<ul style="list-style-type: none"> <li>●マルイ農業協同組合</li> <li>●赤鶏農業協同組合</li> <li>●鹿児島いずみ農業協同組合</li> </ul>
営業収益			
従業員	総数16名、平均年齢41.6歳、平均勤続年数5.2年（以上 2020年4月現在）		
採用者数	2021年4月(予定) 2名(男性1名、女性1名)		
	2020年4月(実績) 0名(男性0名、女性0名)		
	2019年4月(実績) 1名(男性0名、女性1名)		

## 給与、勤務条件等

給料(月額)	高卒165千円、短大・専門卒165千円、大学(院)卒165千円
諸手当	家族、役職、通勤手当ほか
昇給	年1回(10月)
賞与(ボーナス)	年1回(7月)
勤務体系	勤務時間:8:00~17:00(休憩60分)、週1日休
有給休暇	年末・年始休暇(3日)、盆休暇(1日)、慶弔休暇、年次有給休暇(6ヶ月以降 年10日)、産前休暇(出産前8週間)、産後休暇(出産後8週間)、介護休暇ほか 就業規則による
福利厚生	各種社会保険

## 採用で重視することや必要な資格等

- 普通自動車免許(MT)
- 大型特殊自動車免許(農耕車限定でも可)
- フォークリフト運転技能講習修了証
- 小型車両系建設機械講習修了証 など

養鶏や農業に興味のある方で、目標達成の為に自分で計画し行動できる方。また、報告・連絡・相談が出来る方。

## 先輩社員からのメッセージ

農業で独立する為に入社しました。農業機械の使い方はもちろん、修理やメンテナンスの仕方も教えて貰いました。また、農繁期・農閑期の差がないように作物を生産出来るのは、個人では難しく、会社ならではの強みだという事が分かりました。さらに、会社で参加したファーマーズマーケットは、県内の他の農家さんとも交流出来るいい機会でした。独立した今は、収穫の手伝いや機械の貸借りなど、お互いに協力合っています。将来、独立したい方もそうでない方も入社出来るのは、農業法人の強みなので、いきなり自分で農業を始めるより、まず入社してみる事をおすすめします。

## 出社から退社までの流れ

7:30 ミーティング 8:00 午前始業 12:00 昼休憩 13:00 午後始業 17:00 終業

## 人材教育・能力開発等の制度

必要に応じて、生産作物の研修会等への出席。

## 社内イベント、地域活動など

鹿児島県農業法人協会主催のファーマーズマーケットへの参加、水田利用地域の清掃活動など。

## 自由欄

特になし

## 問合せ先

- 担当部署：古川・大城
- 電話：0996-82-0378
- E-mail：kosenfarm@trad.ocn.ne.jp





## 会社の特徴、魅力、強み

弊社は、地産地消をテーマに地域の皆様へ向けた安全な食材づくりとご提供、食を通じて健康と笑顔をお届けできますよう日々努めております。主として「薩摩もち豚」と循環型農業として米、ジャガイモ、ブロッコリーなどを生産しています。

また、大切にしていることは、私たち自身も全員が純粋に「農家」としての仕事を好み、長く続けていく中で、一人一人が仕事にしっかりと向き合い、考え、成長していくこと。無理することなく自然と農業を楽しむことで、よりよい食材づくりにもつながっているものと考えています。



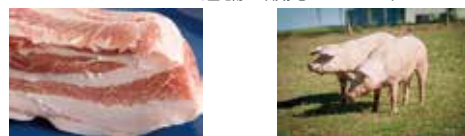
## 代表者からのメッセージ

弊社では、みんなが同じ目標を持ち、ともに成長し、日々楽しく仕事出来る環境づくりを大切にしています。

農業に興味のある方や体力に自信のある方、自然と向き合い、食と農業についてこれから真剣に考えていきたい、そんな方は是非一度お問い合わせください。

## 製品等の紹介

「薩摩もち豚」  
地元スーパーのタイヨーさんの店舗で販売しています



米やブロッコリー、ジャガイモなどの野菜



## 会社情報

資本金	300万円	関連会社	
設立年月	2000年12月		
総売上高	300百万円(2019年)	主な取引先	
営業収益			
従業員	総数13名、平均年齢45歳 (以上 2020年4月現在)		
採用者数	2021年4月(予定) 2~3名(男性、女性不問)		
	2019年4月(実績) 2名(男性2名)		
	2018年4月(実績) 1名(女性1名)		

## 給与、勤務条件等

給料(月額)	165,000円～
諸手当	通勤手当ほか
昇給	年1回(実績に応じ)
賞与(ボーナス)	年2回(実績に応じ)
勤務体系	勤務時間:8:00～17:00(休憩あり)、週休1日制(当番制)
有給休暇	休日休を含め年間70日
福利厚生	社会保険、厚生年金ほか

## 採用で重視することや必要な資格等

- ・素直で、明るく、まじめな方
- ・農業、養豚に興味のある方大歓迎
- ・採用に必要な資格はありません。

## 先輩社員からのメッセージ

私たちの仕事は、食の供給者として、誇りの持てる仕事です。一緒に頑張りましょう。

## 入社から退社までの流れ

8:00 入社 ～ 管理作業 ～ 10:00：休憩(適時) ～ 管理作業 ～ 12:00：昼休憩  
13:00 ～ 管理作業 ～ 15:00：休憩(適時) ～ 管理作業 ～ 17:00：終業

管理作業は、養豚、農業部門、季節により異なります。

## 人材教育・能力開発等の制度

- ・必要に応じ、各種免許等の取得支援

## 社内イベント、地域活動など

- ・バーベキュー大会、忘年会など
- ・初物試食会

## 自由欄

・養豚は、特別な産業ではありません。知識や技術が無くてもやる気と興味があれば、誰でも出来る仕事です。是非見学からでもいらしてください。

## 問合せ先

- 担当部署：代表取締役社長 橋口光大
- 電話：0996-84-3608
- E-mail：sun.farm.h@outlook.jp



## 会社の特徴、魅力、強み

昭和4年に創業し、91年間駅弁を製造販売しています。九州新幹線開業以来、県内ではJR出水駅・鹿児島中央駅で販売。県外では主にJR博多駅・熊本駅・東京駅・新大阪駅・京都駅で販売。また、全国の百貨店・スーパーの駅弁大会に出品しています。

前期(2018年7月～2019年6月)年間弁当販売968,000個。駅弁業者では九州で売上1位。

今年(2020年)はウォルトディズニーとライセンス契約が完了。世界初ミッキーマウスのお弁当販売が始まります。

- ・昭和4年(1929年) 鉄道省公認出水駅汽車弁当店松栄軒創業
- ・昭和28年(1954年) 出水駅鉄道構内営業(株)松栄軒に社名変更
- ・平成16年(2004年) 九州新幹線部分開業
- ・平成20年(2008年) (株)松栄軒に社名変更
- ・ // (株)松栄軒鹿児島営業所開設
- ・平成23年(2011年) 九州新幹線全線開業
- ・平成25年(2013年) 本社・新工場設立
- ・令和元年(2019年) 炊飯工場設立



昭和4年(1929年)  
創業当時



平成25年(2013年)  
本社・新工場設立

## 代表者からのメッセージ



九州新幹線開通を転機に全国へ商売が広がりました。現在は駅弁メーカーから冷凍食品・惣菜・菓子製造を進めて食品メーカーへと事業拡大を進めています。

私の夢は当社を100億円企業に成長させることです。この大きな夢と一緒に追いかけてみませんか？

## 製品等の紹介



- ① ミッキーマウス GOGO ランチ BOX
- ② えびめし
- ③ くまもとあか牛 ランチBOX

## 会社情報

資本金	1,000万円	関連会社	●株式会社博多松栄軒 ●有限ケイ・フーズサービス
設立年月	1953年1月		
総売上高	1,026百万円(2019年)	主な取引先	●JR九州リテール(株)●(株)JR西日本フードサービスネット●(株)日本アクセス●京王百貨店
営業収益	360百万円(2019年)		
従業員	社員6名、PA60名、総数66名、社員平均年齢39歳、平均勤続年数9年(以上 2020年4月現在)		
採用者数	2021年4月(予定) 5名(性別問わず) 2020年10月現在2名採用済み		
	2020年4月(実績) 0名(男性0名、女性0名)		
	2019年4月(実績) 1名(男性0名、女性1名)		

## 給与、勤務条件等

給料(月額)	高卒155千円、短大・専門卒170千円、大学(院)卒190千円
諸手当	役職、通勤手当ほか
昇給	年1回(7月)
賞与(ボーナス)	年2回(7月・12月)
勤務体系	勤務時間:シフトにより8時間(休憩60分)、週休2日制
有給休暇	慶弔休暇、年次有給休暇半年経過後(年10日)、産休、忌引き ほか
福利厚生	各種社会保険、健康診断年1回ほか

## 採用で重視することや必要な資格等

○採用で重視すること  
能力よりも考え方を共有できる人を重視します。明るい笑顔で、すぐに行動できる人を重視します。あいさつができる人を重視します。未経験はまったく問題ございません。

○必要な資格  
特にございません。

## 先輩社員からのメッセージ

当社は出水市に本社がありますが、全国のお客様を相手に商売ができる強みを持っています。また、ウォルトディズニー・映画の東映・NHK大河ドラマなど皆さんが知っている企業とのコラボや、鹿児島純心女子短期大学との商品開発など、お客様がドキドキワクワクする商品開発を行っています。お客様から「ありがとう」という言葉を頂く度に仕事のやりがいを感じています。皆さんと一緒に商品開発ができることを楽しみにしております！



## 出社から退社までの流れ

- (製造①) 8:30 出社、掃除 9:00 朝礼、現場作業 12:00 昼休憩 13:00 現場作業 18:00 終業、退社
- (製造②) 1:00 出社、製造 4:00 休憩 5:00 現場作業 9:00 朝礼、退社

※製造数量次第では深夜作業有り(深夜手当が付きます) 営業職も事務職も、まずは製造現場を経験して頂きます。



【製造風景】 【社長と打ち合わせ】 【商品開発】

## 人材教育・能力開発等の制度

- ・新入社員研修
- ・外部講師による環境整備プログラム受講
- ・HACCP認定講習受講

## 社内イベント、地域活動など

花見・バーベキュー・忘年会等  
写真は朝礼と忘年会の風景です。仕事と仕事外のON・OFFがはっきりした社風です。



## 自由欄

コロナ禍の中、ドライブスルーを始めたところ大変多くのお客様にご利用頂きました。「駅弁どこで買えるの?」というお問い合わせが始まりましたが、いまでは毎月1度の恒例行事になっています。皆さんはコロナ禍で就職活動大変だと思いますが、いま求人募集ができる企業は当社を含め成長を目指している企業ばかりです。そういった企業を選べるチャンスだと思って就職活動頑張ってください!



## 問合せ先

- 担当部署：管理部 担当 上妻(こうづま)
- 電話：0996-62-0617
- E-mail：shoeiken@po3.synapse.ne.jp





## 会社の特徴、魅力、強み

弊社は出水市で創業し約60年の総合建設業です。地域に根差し、民間工事をメインに活動してきました。

強みは5つの柱があることです。

- 建築工事一式  
(県、出水市ともに格付A級)
- 土木工事一式 (ISO取得)
- 鉄工部 (大臣認定工場Mグレード)
- 住宅事業部 (FREEQHOMES加盟)
- ユーミーマンションFC部  
(賃貸マンションブランド)

安定した財政基盤のもと、この5つの柱がそれぞれで支え合っているため、しっかりとした経営を行う事ができます。また、それぞれの部門の相乗効果により、多種多様な工事に精通し実績を積み上げてきました。

建設業は造って終わりではありません。地域に「頼りになる」と言われる会社を目指しています。



本社事務所

大臣認定 M グレード工場

## 代表者からのメッセージ

建設業にとって若い皆さんは大変貴重な人材です。建設業は災害の多い日本において、地域の安全や資産を守る重要な仕事です。そのため、若い技術者を育て、地域に貢献することが田頭建設の役割だと考えています。

建設業もAIなどの技術によってどんどん省施工が進んでいます。新しい技術をどんどん身につけ、若い皆さんに会社を引っ張って行って欲しいです。

建設業は、自分が携わったモノが実際その場に残ります。一生の仕事として、こんな醍醐味のある仕事は他にありません。ぜひ、いっしょに働きましょう！

## 施工等の紹介



施工事例：出水市新市庁舎建築工事 (2016)

## 会社情報

資本金	3,000万円	関連会社	有限会社田頭産業
設立年月	1961年3月		
総売上高	7億7千万円(2019)	主な取引先	●出水学園 ●出水市 ●鹿児島県 ●日立金属 ●JAいづみ ●西松建設 ●小竹組等
営業収益	4千4百万円(2019)		
従業員	総数39名、平均年齢45.4歳、平均勤続年数14.8年 (以上 2020年4月現在)		
採用者数	2021年4月(予定) 2名(男性1名、女性1名)		
	2020年4月(実績) 3名(男性1名、女性2名)		
	2019年4月(実績) 0名(男性0名、女性0名)		

## 給与、勤務条件等

給料(月額)	高卒158千円、短大・専門卒170千円、大学(院)卒185千円
諸手当	通勤手当、資格手当ほか
昇給	年1回(6月)
賞与(ボーナス)	年2回(8月・12月)
勤務体系	勤務時間:8:00~17:00(休憩120分)、週休2日制
有給休暇	年末・年始休暇、GW休暇、夏季休暇、年次有給休暇 産前休業(出産前6週間)、産後休業(出産後8週間)、介護休業(93日以内) ほか
福利厚生	各種社会保険、建設業退職金共済、確定拠出年金、資格取得費用支給 ほか

## 採用で重視することや必要な資格等

- 採用で重視すること
  - ・コミュニケーションを大事にしている人
  - ・ものづくりが好きな人
  - ・何事にも誠実に取り組める人
  - ・細心なところづかいができる人

- 必要な資格
  - ・業務に必要な資格は各自にあわせて取得補助します

## 先輩社員からのメッセージ

《先輩からひと言》 2018年入社 工事部 林田三穂

現場では材料の名前、道具の名前から専門用語など学校では習わないようなことも当たり前となっているから、はじめの頃は覚えることが多くて困りました。いまは教えてもらったことをきちんと覚え、自分にできることを考えて行動するように意識しています。

しっかり準備をして工事がスムーズに進んだり、完成した時にはやりがいを感じられます。喜んでもらえる仕事ができる人になりたいと思っています。ともに働く仲間大募集です！

## 出社から退社までの流れ

8:00 始業 現場巡回 作業指示 12:00 昼休憩  
13:00 現場品質管理 書類整理 見積業務 17:00 終業



## 人材教育・能力開発等の制度

- ・新入社員研修
- ・各種資格取得費用補助

## 社内イベント、地域活動など

- ・花見 ・BBQ ・忘年会 ・社員旅行
- ・地域美化清掃ボランティア (年2回) ・セーフティチャレンジ (交通安全運動)

## 自由欄

会社のいろいろな情報は、ホームページをぜひご覧ください。(https://tagashira-k.com/) -----SNSでも情報発信中-----  
Facebook、Instagramも検索してみてください！



## 問合せ先

- 担当部署：代表取締役 田頭謙一
- 電話：0996-62-0643
- E-mail：tagashira@po2.synapse.ne.jp



所在地：出水市高尾野町上水流985-2

## 会社の特徴、魅力、強み

株式会社 中央工作所は、鹿児島県北薩地域に当たる出水市に本社拠点を置き、金属を切断・曲げ・溶接などを行うことにより製品を作り上げる板金加工業を行っています。

お客様は概ね鹿児島県内の製造業からで、大手企業が立地している霧島地区にも準人工場を設け、各地域の産業に貢献しています。

主な製品は、産業用自動化設備メーカーや部品加工メーカーからいただくパーツ図面をみて、主に板金加工・溶接加工を用いてその図面通りの製品を作り上げます。

創立以来、社員一丸となって常に低価格・短納期・高品質を目指し、お客様に満足してもらえる企業を志しています。

ものづくりが好きな方、あるいは興味がある方、技能をすでに取得し活躍したいと思っている方、あるいは技能を取得したいと思っている方をはじめ、いろんなことにチャレンジしてみたい方には、魅力のある会社だと思います。



## 代表者からのメッセージ

弊社は、鉄・ステンレスはもちろんアルミや非鉄金属などあらゆる材料加工に対応する設備を取り揃え、少量多品種に特化し、また板金加工・機械加工の有資格者による高い技術力をもって対応しています。

最近では、  
 ・平成27年に準人工場の工場移転  
 ・平成30年に出水第二工場の増設

を行い、さらにお客様のニーズにお応えすべく、幅広く事業を展開しています。

ものづくりの楽しさを体感できる会社だと思います。初心者の方も大歓迎です。



## 製品等の紹介

①架台（自動化設備の土台となる部分です）  
 画像は、ステンレス溶接組立です。



②パーツ（自動化装置等に取り付けられる部品です）  
 画像は、溶接組立・自社塗装です。



③設備カバー、制御盤等機械加工を含む板金加工品

## 会社情報

資本金	300万円	関連会社	株式会社 中央工作所 準人工場
設立年月	1994年9月		
総売上高		主な取引先	●アロン電機株式会社 ●株式会社サンテック など、主に鹿児島県内の製造業
営業収益			
従業員	総数27名、平均年齢45.5歳、平均勤続年数11.8年（以上 2020年10月現在）		
採用者数	2021年4月(未定) 1名(男性 1名、女性 0名)		
	2020年4月(実績) 0名		
	2019年4月(実績) 1名(男性 1名)		

## 給与、勤務条件等

給料(月額)	高卒150千円
諸手当	家族、役職、通勤手当
昇給	年1回(7月)
賞与(ボーナス)	年2回(7月・12月)
勤務体系	勤務時間:8:00~17:00(休憩90分)、隔週休2日制
有給休暇	年末・年始休暇(7日)、盆休暇(4日)、年次有給休暇(6か月経過後10日) 産前休暇(出産前8週間)、産後休暇(出産後8週間) ほか
福利厚生	各種社会保険、休憩室 ほか

## 採用で重視することや必要な資格等

※板金・溶接加工に関する技能経験、あるいは興味のある方、またこれに限らず機械加工でも技能を發揮したいという方。  
 ※経験がなくても機械いじりが好きで、ものづくりに携わりたい、手に技術を身に付けたいといった意気込みがある方。  
 ※特に必要な資格等はなく、習熟度に応じて資格を取得してもらいます。

## 先輩社員からのメッセージ

入社後は先輩がリーダーとなり、経験の有無にかかわらず、簡単な補助作業から手工具等の取り扱いなど基本的な作業より丁寧に技術指導を行うので、安心して仕事に打ち込めます。

就業時間と休憩時間のON-OFFがはっきりしており、その分メリハリのある仕事ができます。

人それぞれさまざまな技能を有しているので、興味があることはなんでも聞ける環境も整っています。

ぜひ一緒に仕事ができることを期待しています。

## 入社から退社までの流れ

8:00 までに出社  
 8:00 ~ 17:00 就業時間  
 うち、10:00 ~ 10:15  
 12:00 ~ 13:00  
 15:00 ~ 15:15 が休憩時間となります。

## 人材教育・能力開発等の制度

業務上必要な資格等は、計画的に受講していただきます。  
 技能習熟度に応じて、技能検定等の受講を推進するとともにバックアップを支援します。

## 社内イベント、地域活動など

- ・新年会・忘年会・慰労会
- ・社員旅行（直近で沖縄旅行、台湾旅行など）  
 ※不定期（状況に応じて実施）

## 自由欄

興味のある方は、見学や職場体験が可能です。ぜひご連絡ください。

### ▽出水工場



### ▽準人工場



## 問合せ先

- 担当部署：株式会社 中央工作所 出水工場 担当 北迫
- 電話：0996-64-2220
- E-mail：info@chuoh-k.jp



## 会社の特徴、魅力、強み

フライス盤、旋盤を中心とした金属加工が主です。以前は、自動化、省力化、半導体装置及び治工具、部品加工の設計、製作、システム制御関係まで一貫して手掛けておりました。最近では、精密部品加工の製作がメインで活動しています。

お客様のニーズに対応できるよう、多量、単品を問わず、低コスト、納期管理、高品質を徹底しています。

特に不良率をなくす為、社内検査には力を入れており、最先端の測定器を導入して測定しています。

お客様に満足して頂けるよう、社員一同日々努力しております。



## 代表者からのメッセージ

弊社では、1人1人が自分で考えプログラムを作り、最終工程までします。

やはり、難しい所もつまずく事もあります。しかし、自分で最後まで作る楽しさや難しい加工品を完成させた時の喜び、感動まであります。

モノづくりが好きな方、興味がある方は是非一緒にお仕事してみませんか。

代表取締役  
社長 瀬野浦 博美

## 製品等の紹介

弊社では、マシニング加工での製作がメインになります。ワークの大きさは1cm角から 1.5m×0.7mまで製作できます。

材質は、ステンレス、アルミ、鉄等多種にわたり製作しております。

(例) 製品の写真



## 会社情報

資本金	300万円	関連会社	●テックス株式会社 ●マイクロース株式会社
設立年月	1987年9月		主な取引先
総売上高	300百万円(2019年)	総数14名、平均年齢40歳、平均勤続年数8年 (以上 2020年4月現在)	
営業収益	30百万円(2019年)		
従業員			
採用者数	2021年4月(予定) 2名		
	2020年4月(実績) 0名		
	2019年8月(実績) 2名(男性2名)		

## 給与、勤務条件等

給料(月額)	高卒180千円、短大・専門卒190千円、大学(院)卒200千円
諸手当	役職、通勤手当ほか
昇給	年1回(4月)
賞与(ボーナス)	年2回(8月・12月)
勤務体系	勤務時間:8:30~17:30(休憩90分)、週休1.5日制
有給休暇	年末・年始休暇(5日)、盆休暇(3日)、慶弔休暇、年次有給休暇(年10日) ほか
福利厚生	各種社会保険 ほか

## 採用で重視することや必要な資格等

- 採用で重視する事  
やる気、元気、挨拶ができる方  
ものづくりに興味のある方
- 必要な免許  
普通運転免許

## 先輩社員からのメッセージ

最初はなにも分からず入社しました。  
先輩方が分からない時は丁寧に教えてくれます。  
今でも難しい事もあるけど、完成した時の達成感があります。  
一緒に働いてみませんか?

## 出社から退社までの流れ

(事務) 8:15 出社 清掃 8:30 始業 朝礼 10:00 ~ 10:15 休憩 12:00 ~ 13:00 昼休憩  
15:00 ~ 15:30 休憩 17:30 終業 退社  
(製造) 8:10 出社 清掃 8:30 始業 朝礼 10:00 ~ 10:15 休憩 12:00 ~ 13:00 昼休憩  
15:00 ~ 15:30 休憩 17:30 終業 退社

## 人材教育・能力開発等の制度

マシニング メーカーでのプログラム研修  
CAD/CAM 研修

## 社内イベント、地域活動など

歓迎会、バーベキュー大会、釣り大会、社員旅行、忘年会

## 自由欄

ものづくりに興味がある方、やる気のある方を求めています。  
一緒にいろんな事にチャレンジしていきましょう。

## 問合せ先

- 担当部署：専務 担当 瀬野浦 敬介
- 電話：0996-67-3738
- E-mail：trymec@lime.ocn.ne.jp

自動化、省力化機械部品加工  
金型、治工具製作、システム制御  
(有) TRY-MEC



## 会社の特徴、魅力、強み

出水市に会社を設立し、「誠実に取組めば、誠実なこたえが返ってくる」を経営信条に掲げ皆様に支えられ 50 年以上建設業に携わってきました。

当社は、管工事・機械器具設置工事・鋼構造工事を主に県内だけでなく、全国各地で工事を行っています。

フォローしあって作業を進めていくことが多いので未経験者でも安心して働くことができますので幅広い年代の社員が活躍しております。

最初は不安だと思いますが、先輩が責任を持って指導致します。



## 代表者からのメッセージ

弊社は、社員一人一人が常に能力を向上していける環境があります。

全国各地での出張工事がり様々な現場を経験しながら成長できます。

日々の仕事で技術を学び資格取得支援があるので、色々な資格に挑戦・取得ができます。

ぜひ、弊社と一緒に働いてみませんか。

## 製品等の紹介



(写真左)  
バイオマス発電設備  
マテハンタンク据付工事



(写真右)  
200KL アルコールタンク  
貯槽新設工事

## 会社情報

資本金	1,000万円	関連会社	株式会社KOC
設立年月	1969年5月		
総売上高	1,050百万円(2019年)	主な取引先	<ul style="list-style-type: none"> <li>●OMC株式会社</li> <li>●住友重機械工業株式会社</li> <li>●中越パルプ工業株式会社</li> </ul>
営業収益	190百万円(2019年)		
従業員	総数 27名、平均年齢 52.7歳、平均勤続年数 19.7年 (以上 2020年4月現在)		
採用者数	2021年4月(予定)	3名(男性 3名、女性 0名)	
	2020年4月(実績)	3名(男性 2名、女性 1名)	
	2019年4月(実績)	0名(男性 0名、女性 0名)	

## 給与、勤務条件等

給料(月額)	180千円~230千円
諸手当	家族、技術、残業、出張、資格 その他
昇給	年1回
賞与(ボーナス)	年2回(6月・12月)
勤務体系	勤務時間:8:00~17:00(休憩90分)、週休2日制
有給休暇	年末・年始休暇、盆休暇、慶弔休暇、年次有給休暇(労働基準法第39条に基づく)
福利厚生	各種社会保険

## 採用で重視することや必要な資格等

- 採用で重視すること
  - 素直に学び続け向上心をもってスキルアップに努める姿勢のある方
  - 忍耐強く仕事に取り組める精神力のある方

## 先輩社員からのメッセージ

初心者でもやる気があれば活躍する事のできる職場です。

初めから完璧にできる人はいません。

長年勤める先輩たちと製品が出来上がっていく喜びとものづくりの素晴らしさを一緒に経験してみませんか。

## 入社から退社までの流れ

7:30 入社 7:45 体操・朝礼 8:00 始業  
10:00~10:15 休憩 12:00 昼休憩 13:00 作業  
15:00~15:15 休憩 17:00 終業・退社



## 人材教育・能力開発等の制度

## 社内イベント、地域活動など

新年会、お花見、バーベキュー大会(安全大会)、職場体験

## 自由欄

特殊な職種ですが、未経験者でも一から責任をもって指導致します。  
やる気と責任感のある方、スキルアップされたい方を求めています。  
少しでもご興味のある方は、ぜひご連絡ください。  
ご連絡お待ちしております。

## 問合せ先

- 担当部署：総務部 担当 外園
- 電話：0996-67-0656





## 会社の特徴、魅力、強み

弊社は出水市野田町に事務所を置き、農産物生産・販売をもとに地域振興に取り組む会社です。

主な農産物はブロッコリー、キャベツ、加工用ばれいしょ、普通期水稲です。畑と稲作後の水田を畑地化し、ブロッコリー、キャベツ、加工用ばれいしょを生産しています。

環境に配慮した循環型農業にグループ企業（有）さつま農場と取り組んでおり、ブロッコリーの生産から販売までをJGAP認証を取得し、笑顔の見えるスマート農業を経営しています。

水稲では、加工用品種も導入し、（有）さつま農場の加工部と餅米粉を使用した団子などのコシと粘り・香りが良く、きめ細やかで滑らかなお餅製造・販売に取り組んでいます。

弊社は、幅広い年代の社員が活躍し、明るく活発に意見交換をする社風です。



## 代表者からのメッセージ

弊社は、新しい技術のパイオニアとして、安心・安全・超省力化・高品質生産の実現を図るスマート農業に取り組むなど、常に時代の先を見据えた農業経営を行っています。

将来に向けて、成長しようという志を持った社員を応援します。

ぜひ、弊社と一緒に働いてみませんか。



## 製品等の紹介

社員みんなで、愛情こめて作りましたブロッコリーです。



## 会社情報

資本金	500万円	関連会社	有限会社さつま農場
設立年月	2014年2月		
総売上高	9000万円(2019年)	主な取引先	●鹿児島中央青果株式会社 ●鹿児島いずみ農協
営業収益	500万円(2019年)		
従業員	総数6名、平均年齢40.25歳、平均勤続年数5年（以上 2020年4月現在）		
採用者数	2021年4月(予定) 1名(男性、女性問わず)求人中		
	2020年4月(実績) 0名		
	2019年4月(実績) 0名		

## 給与、勤務条件等

給料(月額)	高卒170,000円、短大・専門卒180,000円、大学(院)卒現在対象者なし
諸手当	技術、役職ほか
昇給	年1回(4月)
賞与(ボーナス)	年2回(6月・12月)年間4ヵ月分
勤務体系	勤務時間:7:30~17:00(休憩90分)、週休1日制
有給休暇	年末・年始休暇(3日)、盆休暇(1日)、慶弔休暇、年次有給休暇(年5日以上)、産前休暇(現在対象者なし)、産後休暇(現在対象者なし)、介護休暇(現在対象者なし) ほか
福利厚生	各種社会保険

## 採用で重視することや必要な資格等

- 採用で重視すること  
元気で明るく、挨拶ができる方  
与えられた仕事だけでなく、組織の目標を達成するために何をすべきか、自ら実行できる積極性のある方  
従来のやり方にこだわらず、状況に応じて柔軟に行動できる方
- 必要な免許・資格  
普通自動車運転免許

## 先輩社員からのメッセージ

入社前はいろいろと不安があると思います。私も入社当初は分からないことが多く、不安でしたが先輩社員から丁寧に指導していただき、今では自信を持って働けるようになりましたので、安心してください。社内では活発に意見交換ができる雰囲気があります。私が担当した野菜を収穫し販売できた日の充実感は忘れられません。皆さんとともに充実した日を過ごしたいと思いますので、ぜひ一緒に働いてみませんか。

## 入社から退社までの流れ

(生産現場) 7:30 入社・朝礼現場～ 12:00 昼休憩  
13:00 現場作業 15:00 休憩 15:15 現場作業 17:00 終業、退社



## 人材教育・能力開発等の制度

新入社員研修、フォークリフト・大特等の資格取得を会社で全額補助してます。

## 社内イベント、地域活動など

バーベキュー大会、社員旅行（沖縄県・埼玉県・神奈川県）、ゴミ拾い・草刈りクリーン運動

## 自由欄

やる気のある人材を求めています。興味を持たれた方は、ぜひ弊社へご連絡ください。皆さんと一緒に働ける日を楽しみにしています。

## 問合せ先

- 担当部署：道上
- 電話：0996-84-2887

所在地：出水市高尾野町江内7881-1

## 会社の特徴、魅力、強み

○経営概況  
肥育牛 800 頭  
生産牛 240 頭  
子牛 150 頭常時飼養  
飼料用稲4ha



○関連会社  
株式会社のみら屋  
水稲1ha、玉ねぎ1ha、  
かぼちゃ1ha、  
ブロッコリー3ha

○丹精込めて育てた黒毛和牛を「北さつま牛」銘柄で東京芝浦市場に出荷しています。安心・安全を掲げる「北さつま牛」は、肉質のきめが細かく、融点も低いため、黒毛和牛本来の旨みが味わえると、各方面から高い評価を得ています。

○農場HACCP認定農場

清潔な環境で母牛も子牛も大事に飼育しています。



## 代表者からのメッセージ



当社は「安全」「安心」をモットーに愛情を持って北さつま牛を育てております。

少数飼いでゆったりとした、ストレスのない環境、県内で収穫された良質な牧草や、トウモロコシを中心とする配合飼料を給与。仕上げ時期には炊きエサなどを与えることによって、一段と肉の風味を豊かにするようこだわっています。

お世話になった鹿児島、出水に少しでも恩返しができるかと思ひ、毎日仕事に取り組んでおります。

一緒に牛を育てて頂ける仲間たちを募集していますので、お気軽にご連絡ください。

## 製品等の紹介



関連会社の「のみら屋」では露地野菜栽培を行っています。



## 会社情報

資本金	300万円	関連会社	株式会社のみら屋
設立年月	1993年2月		
総売上高	500百万円(2019年)	主な取引先	東京都中央卸売市場食肉市場
純利益	6百万円(2019年)		
従業員	総数12名		
採用者数	2021年4月(予定) 2名		
	2020年4月(実績) 0名		
	2019年4月(実績) 4名		

## 給与、勤務条件等

給料(月額)	高卒144千円、短大・専門卒158千円
諸手当	通勤手当
昇給	年1回(4月) 会社業績次第
賞与(ボーナス)	年2回(8月・12月) 会社業績次第
勤務体系	勤務時間:8:00~17:00、シフト制 月6日休
有給休暇	慶弔休暇(会社規定による)、年次有給休暇(法定に従う)
福利厚生	各種社会保険

## 採用で重視することや必要な資格等

- 経験は不問
- 要普通免許
- あいさつや返事が、元気にきちんと出来る方
- 時間やルールを厳守できる方

## 出社から退社までの流れ

7:40 朝礼 8:00 始業 12:00 昼休憩 14:00 午後の作業開始 17:00 終業、退社



子牛への哺乳作業



飼槽はいつも綺麗に！



機械を使って効率化



牛の状態をチェック！

## 人材教育・能力開発等の制度

## 社内イベント、地域活動など

- 新入社員歓迎会
- 忘年会

## 自由欄

- 牛が大好き、動物が大好き、という方、大歓迎です。
- 仕事には徐々に慣れて頂ければ大丈夫です。  
先輩社員の教を素直に聞き、前向きに頑張れる、やる気のある方を希望します。
- 関連会社「のみら屋」では露地野菜を生産していますので、野菜づくりに興味のある方も大歓迎です。

## 問合せ先

- 担当部署：総務 野村真樹子
- 電話：0996-83-3953
- E-mail：daiji.miyuuto@gmail.com





## 会社の特徴、魅力、強み



鉄工業の中でも我が社は、製缶・配管・機器据付工事を主体に行っている会社で、各方面の技能、免許が必要になります。

例えば溶接の免許だと、パイプ溶接・平板溶接・ステンレス溶接の免許と各方面に分類された免許が必要になります。

我が社には、技術の高い職人がいて、後輩の指導にも力を入れています。平均年齢も36才と若く、ベテランと若者が仲良く仕事をしている会社です。

## 代表者からのメッセージ

弊社は「お客様のニーズに応える」をモットーに日々精進しております。

お客様に満足して頂く物を作る、ニーズに応えると言う事は決して簡単な事ではありません。

人材不足の現在、生き残っていく為には、若返りを計りつつ、技術の継承、社員からの要望を取り入れながら、社員一丸となって頑張っております。

是非弊社と一緒に働いてみませんか。

## 製品等の紹介



大型タンク、左力容器、配管、機器据付等様々なジャンルに対応しております。

## 会社情報

資本金	1,000万円	関連会社	
設立年月	1991年5月		
総売上高	173百万円(2019年)	主な取引先	●日本アルコール産業株式会社
営業収益			●摂津工業株式会社
従業員	総数11名、平均年齢36歳、平均勤続年数13年 (以上 2020年4月現在)		
採用者数	2021年4月(予定) 2名		
	2020年4月(実績) 0名		
	2019年4月(実績) 0名		

## 給与、勤務条件等

給料(月額)	160,000円～
諸手当	皆勤手当、役職手当、通勤手当他
昇給	年1回(5月)
賞与(ボーナス)	年2回(8月・12月)
勤務体系	勤務時間:8:00～17:00(休憩90分)、週休2日制
有給休暇	年末・年始休暇、盆休暇、慶弔休暇、年次有給休暇、産前休暇(出産前8週間)、産後休暇(出産後8週間)、介護休暇 ほか
福利厚生	各種社会保険、中退共 ほか

## 採用で重視することや必要な資格等

- 採用で重視すること
  - ・健康で明るい人
- 必要な免許・資格
  - ・普通運転免許
  - ・必要な技術講習、免許等は会社負担にて随時受験あり

## 先輩社員からのメッセージ

覚えることはたくさんありますが、自分の努力と技術が自信につながり、物づくりを完成させた達成感があります。技術力と向上心が養う職場だと思えます。

## 入社から退社までの流れ

(製造) 7:30 入社 8:00 始業、朝礼、作業 10:00 休憩 10:15 作業 12:00 昼休憩  
13:00 作業 15:00 休憩 15:15 作業 17:00 終業、退社

## 社内イベント、地域活動など

忘年会、栄養会(年数回)、社員旅行他

## 自由欄

入社面接は随時受付けています。是非ご連絡下さい。

## 問合せ先

- 担当部署：橋元 拓也
- 電話：0996-67-1150
- E-mail：h-n-hashimoto@sage.ocn.ne.jp



## 会社の特徴、魅力、強み

産業冷熱専門企業として県内トップクラスの企業規模を誇る。開発へ積極的に投資を行い今後は海外進出を見据えて企業拡大中。エンジニアとして誇りの持てる企業である。

## 代表者からのメッセージ

当社は1975年の創業以来、産業冷熱設備に専門特化し事業を展開してきました。船舶用冷凍設備から始まり、精肉、農産、水産等の生産工場から物流倉庫まで多種多様な現場に弊社設備をご提案させていただき、技術力と機動力において厚い信頼をいただいております。まだまだ発展途上の企業ではございますが、環境変化に柔軟に対応しつつ、産業発展の一助となるようたゆまぬ努力と工夫を重ね挑戦し走り続けます。

## 製品等の紹介



冷凍機・チラー設備の導入事例



## 会社情報

資本金	2,000万円	関連会社	株式会社平岩
設立年月	1975年2月		
総売上高	26億円(2019年)	主な取引先	●マルイ食品株式会社 ●児湯食鳥株式会社 ●スターゼンミートプロセッサー株式会社 ●京セラ株式会社
営業収益	2億9千万円(2019年)		
従業員	総数40名、平均年齢41歳、平均勤続年数9年 (以上 2020年4月現在)		
採用者数	2021年4月(予定) 1名(男性1名、女性0名)		
	2020年4月(実績) 0名		
	2019年4月(実績) 1名(男性0名、女性1名)		

## 給与、勤務条件等

給料(月額)	高卒160千円、短大・専門卒170千円、大学(院)卒180千円
諸手当	家族、技術、役付、資格、住宅、通勤手当ほか
昇給	年1回(4月)
賞与(ボーナス)	年2回(7月・12月)
勤務体系	勤務時間:8:00~17:30(休憩90分)、週休2日制
有給休暇	年末・年始休暇(5日)、年次有給休暇(年10日~40日)、産前休暇(出産前6週間)、産後休暇(出産後8週間)、介護休暇(通算93日以内) ほか
福利厚生	各種社会保険 ほか

## 採用で重視することや必要な資格等

運転免許(AT不可)

## 先輩社員からのメッセージ

## 入社から退社までの流れ

朝礼 8:00 始業、現場作業 10:00 休憩 10:15 現場作業 12:00 昼休憩  
13:00 現場作業 15:00 休憩 15:15 現場作業 17:30 終業、退社

## 人材教育・能力開発等の制度

## 社内イベント、地域活動など

お花見、アユ取り、ゴルフコンペ、研修旅行、忘年会

## 自由欄

## 問合せ先

- 担当部署：総務部 担当 伊藤
- 電話：0996-63-8430
- E-mail：itou@hiraiwanetsugaku.jp





所在地：出水市高尾野町大久保3816-42

## 会社の特徴、魅力、強み

当社は出水市高尾野町に本社を置き、タケノコの水煮やホウレン草・さつまいも等の冷凍野菜、焼酎用いもの加工等をメインとした創業56年の食品加工会社です。

自然の恵みを大切に、食材のもつ本来の味、季節ごと異なる旬の味を追求した商品づくりに努めています。

また、製造ラインの安全対策はもとより、目視検査のほか金属探知機・X線異物除去機・色彩選別機等を導入し、徹底した品質管理に努めています。

当社では“変化”と“実行力”をスローガンに、柔軟な考えを取り入れ、自分の意見を発信し各々がスキルアップできる活気ある職場創りに取り組んでおります。また、仕事の“みえる化・標準化”を図り、働きやすい仕組みづくりにも取り組んでいます。



(本社)



(第2工場)



(工場内)

## 代表者からのメッセージ



当社は「誠心」「誠意」「熱意」「創造」を社是とし、“お客さまの身になって考え、モノを造る”顧客第一主義を宣言しています。

旬の味づくりで食文化を通じて社会に貢献しようという意欲のある方、弊社と一緒に働いてみませんか。

## 製品等の紹介

- たけのこ水煮
- 冷凍さつまいも
- 冷凍ホウレン草・ブロッコリー
- 冷凍さといも
- 冷凍蒸し芋ペースト



## 会社情報

資本金	1,000万円	関連会社	
設立年月	1975年4月		
総売上高	825百万円(2019年)	主な取引先	●霧島酒造株式会社
営業収益	1百万円(2019年)		●公益財団法人学校給食会(九州各県) 他
従業員	総数64名、平均年齢44.7歳、平均勤続年数8.1年 (以上 2020年4月現在)		
採用者数	2021年4月(予定)	5名(男性2名、女性3名)	
	2020年4月(実績)	0名	
	2019年4月(実績)	0名	

## 給与、勤務条件等

給料(月額)	高卒140千円
諸手当	家族、技術、役職、通勤手当ほか
昇給	年1回(10月)
賞与(ボーナス)	年2回(8月・12月)
勤務体系	勤務時間:8:00~17:00(休憩90分)、週休2日制(年間変形労働制)
有給休暇	年末・年始休暇(8日(令和元年度))、盆休暇(6日(令和元年度))、慶弔休暇あり 年次有給休暇(最高年20日)、産前休暇、産後休暇、介護休暇あり
福利厚生	各種社会保険、食堂 ほか

## 採用で重視することや必要な資格等

- 採用で重視すること
  - ・明るく、はきはきした方
  - ・素直に人の話を聞ける方
  - ・積極的に自分から発信してコミュニケーションを取れる方
  - ・失敗しても次へステップアップできるような、前向きでチャレンジ精神旺盛な方
  - ・自分の掲げた目標に対して責任を持ち、誇りを持って成し遂げられる方
- 必要な免許・資格
  - ・普通自動車第一種運転免許

## 先輩社員からのメッセージ

当社は野菜の収穫時期に合わせて、それぞれの専用ラインで製造を行っています。各ラインでは10名前後でチームを組み、作業を行います。

各工程ではチームワークはもとより、品質維持のための目視チェックや、効率化のための作業スピードも求められ、集中力が必要な職場ですが、計画どおりに作業完了した時は達成感ややりがいを感じることが出来る職場でもあります。

先輩が商品知識や作業のコツまで丁寧に指導しますので、新人でもやる気さえあれば働きやすい職場環境だと思います。ぜひ私たちと一緒に働きましょう。

## 出社から退社までの流れ

(事務)	7:45 出社	8:00 始業、朝礼、各種事務
	10:00 休憩	10:15 各種事務
	12:00 昼休憩	
	13:00 各種事務	15:00 休憩
	15:30 各種事務	
	17:00 終業、退社	
(製造)	7:45 出社	8:00 始業、朝礼、製造作業
	10:00 休憩	10:15 製造作業
	12:00 昼休憩	
	13:00 製造作業	15:00 休憩
	15:30 製造作業	
	17:00 終業、退社	



## 人材教育・能力開発等の制度

- ・新入社員研修
- ・フォークリフト資格取得 (入社後の職種に応じて運転技能講習を受講(受講料は会社負担))

## 社内イベント、地域活動など

花見弁当・社員旅行

## 自由欄

工場見学も随時行っています。実際に工場内や事務所の雰囲気、仕事内容を見てみませんか。ぜひお待ちしております

## 問合せ先

- 担当部署：総務部人事係 担当 杉山、松原
- 電話：0996-82-3383
- E-mail：company@matsubara1964.co.jp





所在地：出水市平和町225

## 会社の特徴、魅力、強み

自分たちの生産物を、自信を持って、食卓へお届けする。

マルイ農協グループでは、ひなの生産や飼料製造、鶏卵、鶏肉、加工食品の製造・販売、消費地までの運送、有機肥料の製造・販売と養鶏に関するすべての分野を自ら手掛け、「安心・安全」な商品をお届けしています。

「マルイ農業協同組合」を母体として、「運輸」「飼料」「食品」「ファーム」「事業協同組合」の全6社からなるグループ企業です。それぞれの会社で、全く異なる業種を取り扱っています。

マルイ農業協同組合では、組合員の生産管理技術指導や生産計画の実行などのハード面や経営管理指導・購買業務などソフト面の業務を行っています。また、マルイ農協グループの母体として、衛生管理・品質管理、人事教育や企画広報、情報システム関連等の業務を行っています。



## 代表者からのメッセージ



マルイ農協グループには、働くみんなが活躍する場所があり、自分の個性を活かしながら鹿児島県の卵と鶏を全国に発信しています。マルイで共に成長し、目標の実現を目指す仲間を求めています。一緒に未来へ羽ばたきましょう。

グループ代表 岡田 一弘

◆ 社 是 ◆	心に豊かさを 未来に夢を
◆ 理 念 ◆	トリの応用でメリットをつくり社会に奉仕する
◆ コーポレートステートメント ◆	ふるさととの味と心でおつきあい
◆ 行動規範 ◆	顧客第一主義 品質と安全性の重視 タイムリーな情報開示 コンプライアンスの実践 地域社会との共生

## 製品等の紹介

マルイ農協の組合員が丹精込めて生産した鶏を処理加工、鶏卵を洗卵選別し、全国に向けて販売しています。

「南国元気鶏」は、1997年にマルイ農協が生産を開始した「特別飼育鶏」です。



## 会社情報

出 資 金	47億493万円	グループ会社	<ul style="list-style-type: none"> <li>●マルイ運輸株式会社</li> <li>●マルイ食品株式会社</li> <li>●マルイファーム株式会社</li> <li>●マルイ飼料株式会社</li> <li>●マルイ事業協同組合</li> </ul>
設 立 年 月	1957年9月		
総 売 上 高	22,456百万円(2019年)		
純 利 益	76百万円(2019年)		
従 業 員	総数76名、平均年齢36.0歳、平均勤続年数11.5年 (以上 2020年2月末)		
グループ採用者数	2021年4月(予定) 30名(男性19名、女性11名)		
	2020年4月(実績) 14名(男性8名、女性6名)		
	2019年4月(実績) 16名(男性11名、女性5名)		

## 給与、勤務条件等

給 料 (月 額)	高卒166千円、短大・専門卒173千円、大学卒201千円、大学院卒211千円
諸 手 当	通勤、住居、家族、特殊技能、時間外手当 ほか
昇 給	年1回(4月)
賞 与 (ボーナス)	年2回(6月・12月)
勤 務 体 系	勤務時間:8:30~17:30(休憩60分)、完全週休2日制
有 給 休 暇	年次有給休暇、年末・年始休暇(5日)、盆休暇(1日)、慶弔休暇 ほか 育児休業・介護休業制度あり
福 利 厚 生	各種社会保険、退職金制度、共済会制度、社員旅行、保養施設(霧島、くじゅう高原) ほか

## 求める人材像や必要な資格等

- \*求める人材像  
素直に他人の意見を聞き、自分で考え抜くことができる人  
常に視野を広く持ち、物事を柔軟に考えられる人  
元気で明るい人
- \*必要な免許・資格  
入社に必要な資格はありません。入社してからしっかりとサポートします。  
勉強も大事ですが、今しかない学生生活を楽しんで、たくさんの思い出を作ってください。

## 先輩社員からのメッセージ

- ・入社したばかりの頃は分からないことが多く、上手くいかないことや不安なことなどありますが、経験豊富な上司や先輩方のフォローがありますので、色々な事にチャレンジできる職場です。また、マルイ農協グループでは、養鶏に関するすべての分野を手掛けており、幅広い職種と様々な仕事があるため、自分の強みを生かせる場所が必ずあります。一緒に仕事ができることを楽しみにしています。
- ・入社前は、不安もあるかと思いますが、上司・先輩社員がしっかりとサポートします。社内は明るく和やかな雰囲気、笑い声も聞こえてくる働きやすい職場です。またイベントや地域活動にも積極的に参加しており、人や地域との繋がりを感じられる楽しくてやりがいのある仕事です。ぜひ一緒に働いてみませんか。

## 入社から退社までの流れ

(農協指導員) 入社、朝礼 8:30 始業、農場巡回  
12:00 昼休憩 13:00 農場巡回、報告書作成、会議等 17:30 終業、退社  
(総務事務) 入社、朝礼 8:30 始業、経理事務、その他庶務(伝票起票、会議資料作成等)  
12:00 昼休憩 13:00 経理事務、その他庶務 17:30 終業、退社

## 人材教育・能力開発等の制度

- \*集合研修…新入社員研修、フォローアップ研修、階層別研修、スキルアップ研修 (Excel研修など)
- \*通信教育講座 (会社助成あり)
- \*ジョブローテーション制度

## 社内イベント、地域活動など

- \*社内イベント…球技大会、社員旅行、環境改善運動、歓送迎会 BBQ、産直交流会
- \*地域活動…各地の夏祭りへ参加、出水市産業祭へ出店、ふるさと出水クリーン作戦の参加

## 自由欄

皆さんと一緒に働ける日を楽しみにしております！

農協グループの軟式野球部  
2018年「西日本軟式野大会」  
ベスト8!



クラブ活動(野球・ソフトボール)等、グループでの交流を深めています。

出水市の鶴翔祭



地域のお祭りやイベントへ積極的に参加しています。

マルイぴよぴよ保育園



従業員が働きやすいように様々な制度を設けています。

## 問合せ先

- 担当部署：マルイ農業協同組合 総合管理部 人事課
- 電 話：0996-63-0531
- E-mail：saiyou-marui@marui.or.jp





所在地：出水市平和町225

## 会社の特徴、魅力、強み

自分たちの生産物を、自信を持って、食卓へお届けする。

マルイ農協グループでは、ひなの生産や飼料製造、鶏卵、鶏肉、加工食品の製造・販売、消費地までの運送、有機肥料の製造・販売と養鶏に関するすべての分野を自ら手掛け、「安心・安全」な商品をお届けしています。

「マルイ農業協同組合」を母体として、「運輸」「飼料」「食品」「ファーム」「事業協同組合」の全6社からなるグループ企業です。それぞれの会社で、全く異なる業種を取り扱っています。

マルイ食品株式会社は、マルイ農協で生産される鶏卵、ブロイラーの処理加工及び販売と、さらに鶏卵・鶏肉を原料とした加工食品を製造し販売しています。マルイ食品で製造された鶏卵・鶏肉・加工食品は全国の生活協同組合、学校給食、スーパー等で取り扱われています。

GPセンター（鶏卵処理場）



野田工場（ブロイラー処理場）



高尾野工場（加工食品工場）



出水営業所（地域営業部）



## 代表者からのメッセージ



マルイ農協グループには、働くみんなが活躍する場所があり、自分の個性を活かしながら鹿児島島の卵と鶏を全国に発信しています。マルイで共に成長し、目標の実現を目指す仲間を求めています。一緒に未来へ羽ばたきましょう。

グループ代表 岡田 一弘

◆ 社 是 ◆	心に豊かさを 未来に夢を
◆ 理 念 ◆	トリの応用でメリットをつくり社会に奉仕する
◆ コーポレートステートメント ◆	ふるさとの味と心でおつきあい
◆ 行動規範 ◆	顧客第一主義 品質と安全性の重視 タイムリーな情報開示 コンプライアンスの実践 地域社会との共生

## 製品等の紹介



## 会社情報

資本金	4億4950万円	グループ会社	●マルイ農業協同組合 ●マルイファーム株式会社 ●マルイ飼料株式会社 ●マルイ運輸株式会社 ●マルイ事業協同組合
設立年月	1975年10月		
総売上高	31,262百万円(2019年)	主な取引先	●大阪いずみ市民生協 ●エフコープ ●日生協
営業収益	531百万円(2019年)		
従業員	総数1376名、平均年齢41.4歳、平均勤続年数16.3年（以上 2020年2月末）		
グループ採用者数	2021年4月(予定) 30名(男性19名、女性11名)		
	2020年4月(実績) 14名(男性8名、女性6名)		
	2019年4月(実績) 16名(男性11名、女性5名)		

## 給与、勤務条件等

給料(月額)	高卒166千円、短大・専門卒173千円、大学卒201千円、大学院卒211千円
諸手当	通勤、住居、家族、特殊技能、時間外手当 ほか
昇給	年1回(4月)
賞与(ボーナス)	年2回(6月・12月)
勤務体系	勤務時間:8:30~17:30(休憩60分)※配属先で若干変動あり、週休2日制
有給休暇	年次有給休暇、年末・年始休暇(5日)、盆休暇(1日)、慶弔休暇 ほか 育児休業・介護休業制度あり
福利厚生	各種社会保険、退職金制度、共済会制度、社員旅行、保養施設(霧島、くじゅう高原)、保育施設(2歳児迄)ほか

## 求める人材像や必要な資格等

- \*求める人材像  
素直に他人の意見を聞き、自分で考え抜くことができる人  
常に視野を広く持ち、物事を柔軟に考えられる人  
元気で明るい人
- \*必要な免許・資格  
普通運転免許

## 先輩社員からのメッセージ

- (鶏肉製造) 私は故郷である出水で働き、地元で貢献したいと考えていました。この会社は5つの行動規範のもと、消費者を第一に安心して高品質な食品を製造しています。分からないことを先輩たちに聞きやすく、丁寧に教えてくださるのでとても良い職場だと思います。私が担当している係は、鶏処理工程の最初の作業場で、ここから全てが始まる重要な工程にやりがいを感じます。これからも消費者の食を支えるとともに、地域産業の発展に微力ながら頑張ります。
- (鶏卵営業) 鹿児島で働き地域に貢献したい、色々な職種にチャレンジしてみたいという自分の思いに当てはまっていたためこの会社を選びました。入社当初から丁寧に教えていただき、明るく温かい職場環境なのでとても働きやすいです。また、徐々にできる仕事も増え、挑戦するチャンスがたくさんくださるので日々成長できやりがいを感じます。お客様から安心安全で美味しく信用ができるとお伺いする度に、私も皆様にこれからもマルイの商品を届けたいと強く思います。

## 出社から退社までの流れ

[営業/事務] 8:30 始業 12:00 昼休憩 17:30 終業、退社  
[製造] 8:00 始業 10:00 休憩 12:00 昼休憩 15:00 休憩 17:10 終業、退社  
[工場営業:(例) 出水営業所] 7:00 始業 12:00 休憩 16:00 終業、退社

## 人材教育・能力開発等の制度

- \*集合研修  
新入社員研修、フォローアップ研修、階層別研修、スキルアップ研修(Excel研修など)
- \*通信教育講座(会社助成あり)
- \*ジョブローテーション制度

## 社内イベント、地域活動など

- \*社内イベントとして球技大会、社員旅行、慰労会等を実施します。
- \*清掃活動、夏祭り、ソフトボール大会、産業祭等 地域行事に積極的に参加しています。
- \*地域の小学生、中学生、高校生の工場見学・職場体験実習を受け入れています。
- \*障害者の職場体験実習受け入れおよび雇用を促進しています。
- \*環境方針に基づき、省エネ、廃棄物削減、リサイクルなどに取り組んでいます。

## 自由欄

☆私たちと一緒に働きませんか!



## 問合せ先

- 担当部署：マルイ農業協同組合 総合管理部 人事課
- 電話：0996-63-0531
- E-mail：saiyou-marui@marui.or.jp



所在地：出水市昭和町59-5

## 会社の特徴、魅力、強み

### 「儲かるエサ作り」は次なる成長に向け 発想力と変革力で新化に挑戦する。

マルイ農協グループでは、ひなの生産や飼料製造、鶏卵、鶏肉、加工食品の製造・販売、消費地までの運送、有機肥料の製造・販売と養鶏に関するすべての分野を自ら手掛け、「安心・安全」な商品をお届けしています。

マルイ飼料株式会社は、マルイ農協の組合員へ飼料を製造・供給している会社です。出水の気候や飼っている鶏の種類、日令にあわせた独自の配合で、新鮮な飼料を組合員に届けています。また、製造工程は、抗生物質、合成抗菌剤の無添加ラインと添加ラインとに2系列化され、正確に管理された製造を行っています。



## 代表者からのメッセージ



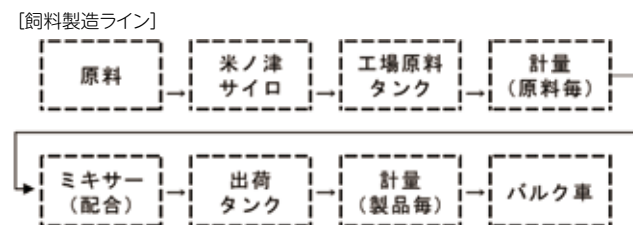
マルイ農協グループには、働くみんなが活躍する場所があり、自分の個性を活かしながら鹿児島県の卵と鶏を全国に発信しています。マルイで共に成長し、目標の実現を目指す仲間を求めています。一緒に未来へ羽ばたきましょう。

グループ代表 岡田 一弘

◆ 社 是 ◆	心に豊かさを 未来に夢を
◆ 理 念 ◆	トリの応用でメリットをつくり社会に奉仕する
◆ コーポレートステートメント ◆	ふるさとの味と心でおつきあい
◆ 行動規範 ◆	顧客第一主義 品質と安全性の重視 タイムリーな情報開示 コンプライアンスの実践 地域社会との共生

## 製品等の紹介

配合飼料など（約30銘柄）※2020年9月時点  
→原料は、主原料（トウモロコシや米など）や、  
副原料（油かすやチキンミールなど）、微量原料など。



## 会社情報

資本金	8,000万円	部 署	●製造・施設課 ●品質管理課 ●原料課 ●総務課
設立年月	1969年2月		
総売上高	7,365百万円(2020年3月末)		
営業収益	27百万円(2020年3月末)		
従業員	総数25名、平均年齢40.0歳、平均勤続年数16年（以上 2020年2月末）		
グループ採用者数	2021年4月(予定) 30名(男性19名、女性11名)		
	2020年4月(実績) 14名(男性8名、女性6名)		
	2019年4月(実績) 16名(男性11名、女性5名)		

## 給与、勤務条件等

給料(月額)	高卒166千円、短大・専門卒173千円、大学卒201千円、大学院卒211千円
諸手当	通勤、住居、家族、特殊技能、時間外手当 ほか
昇給	年1回(4月)
賞与(ボーナス)	年2回(6月・12月)
勤務体系	勤務時間:8:15~17:15(休憩60分)、完全週休2日制
有給休暇	年次有給休暇、年末・年始休暇(5日)、盆休暇(1日)、慶弔休暇 ほか 育児休業・介護休業制度あり
福利厚生	各種社会保険、退職金制度、共済会制度、社員旅行、保養施設(霧島、くじゅう高原) ほか

## 求める人材像や必要な資格等

- \*求める人材像  
素直に他人の意見を聞き、自分で考え抜くことができる人  
常に視野を広く持ち、物事を柔軟に考えられる人  
元気で明るい人
- \*必要な免許・資格  
入社に必要な資格はありません。入社してからしっかりとサポートします。  
勉強も大事ですが、今しかない学生生活を楽しんで、たくさんの思い出を作ってください。

## 先輩社員からのメッセージ

マルイ飼料(株)の従業員数は現在 25 名で、他グループ会社と比べると少数で家庭的な一面も見られますが、個々が自分の役割に責任をもって取り組んでいますし、協力が必要な場合は課を超えて一丸となって仕事ができる雰囲気です。また、バレーやその他の多数の行事もあり、プライベートで楽しむ時と仕事をする時とメリハリのある明るい職場です。

## 入社から退社までの流れ

8:00 (入社)→8:15 (始業・ラジオ体操・掃除)→8:30 (業務)  
→12:00 (昼休憩)→13:00 (業務)→17:15 (終業・退社)



## 人材教育・能力開発等の制度

- \*集合研修  
新入社員研修、フォローアップ研修、階層別研修、スキルアップ研修 (Excel 研修など)
- \*通信教育講座 (会社助成あり)
- \*ジョブローテーション制度

## 社内イベント、地域活動など

・イベント…球技大会、社員旅行、安全衛生行事(バードゴルフ)、BBQ など

## 自由欄

皆さんと一緒に働ける日を楽しみにしています!!

## 問合せ先

- 担当部署：マルイ農業協同組合 総合管理部 人事課
- 電話：0996-63-0531
- E-mail：saiyou-marui@marui.or.jp





所在地：出水市米ノ津町56-69

## 会社の特徴、魅力、強み

マルイ運輸株式会社は、グリーン経営及び安全性優良事業所（Gマーク）の認定を取得しています。

マルイ運輸株式会社は、マルイ農協グループの物流を担当する会社です。マルイ農協グループ各社をはじめ、一般顧客の原料や製品の輸送や保管など、トータル物流事業を行っています。また、SS、LPG、電気、保険、車検などの事業もを行っています。

九州営業所は、マルイ農協グループの北九州の拠点として、商品保管から配送まで一貫した物流システムを提供しています。また、30倉のうち、22倉が保税倉庫の許可を受けており、物流の多様化、国際化に対応できる設備を充実させています。24時間入出庫が可能な流通型倉庫です。

関西営業所は、マルイ農協グループの関西物流の拠点として、24時間稼働可能な流通型物流拠点として、商品保管から配送まで、一環した物流を行っています。



## 代表者からのメッセージ



マルイ農協グループには、働くみんなが活躍する場所があり、自分の個性を活かしながら鹿児島島の卵と鶏を全国に発信しています。マルイで共に成長し、目標の実現を目指す仲間を求めています。一緒に未来へ羽ばたきましょう。

グループ代表 岡田 一弘

◆ 社 是 ◆	心に豊かさを 未来に夢を
◆ 理 念 ◆	トリの応用でメリットをつくり社会に奉仕する
◆ コーポレートステートメント ◆	ふるさとの味と心でおつきあい
◆ 行動規範 ◆	顧客第一主義 品質と安全性の重視 タイムリーな情報開示 コンプライアンスの実践 地域社会との共生

## 製品等の紹介

《電気事業》  
一般のご家庭や店舗等へマルイ運輸が提携している新電力会社の安価な電気料金プランをご紹介します。

《マルイふれあいサービスステーション》  
ガソリン・軽油車が同時に9台の給油を行なえるセルフサービス式の給油機があります。北薩地方では初めての導入となるシャワーゲートが付いたドライブスルー式洗車機2台を完備しています。



## 会社情報

資本金	9,000万円	関連会社	●マルイ農業協同組合 ●マルイ農協グループ各社
設立年月	1967年1月		
総売上高	6,029百万円(2019年)	主な取引先	●マルイ食品株式会社 ●マルイ農業協同組合
営業収益	175百万円(2019年)		
従業員	総数229名、平均年齢42.7歳、平均勤続年数15.1年（以上 2020年2月末）		
グループ採用者数	2021年4月(予定) 30名(男性19名、女性11名)		
	2020年4月(実績) 14名(男性8名、女性6名)		
	2019年4月(実績) 16名(男性11名、女性5名)		

## 給与、勤務条件等

給料(月額)	高卒166千円、短大・専門卒173千円、大学卒201千円、大学院卒211千円
諸手当	通勤、住居、家族、特殊技能、時間外手当 ほか
昇給	年1回(4月)
賞与(ボーナス)	年2回(6月・12月)
勤務体系	勤務時間:8:30~17:30(休憩60分)、完全週休2日制
有給休暇	年次有給休暇、年末・年始休暇(5日)、盆休暇(1日)、慶弔休暇 ほか 育児休業・介護休業制度あり
福利厚生	各種社会保険、退職金制度、共済会制度、社員旅行、保養施設(霧島、くじゅう高原) ほか

## 求める人材像や必要な資格等

- \*求める人材像  
素直に他人の意見を聞き、自分で考え抜くことができる人  
常に視野を広く持ち、物事を柔軟に考えられる人  
元気で明るい人
- \*必要な免許・資格  
入社に必要な資格はありません。入社してからしっかりとサポートします。  
勉強も大事ですが、今しかない学生生活を楽しんで、たくさんの思い出を作ってください。

## 先輩社員からのメッセージ

出水市出身ということもあり地元企業を探していたところマルイ農協グループに出会いました。様々な業種を一貫して行っている会社でジョブローテーションもあるので自分自身のスキルアップも出来ると感じ入社しました。それぞれ違う担当の業務を行っていますが、トラブル発生時には課内一丸となって協力し対応しています。先輩方もとても話しやすく親身になって教えてもらえるので、働きやすい職場です。

## 入社から退社までの流れ

(事務所) 8:30 始業 朝礼 12:00 休憩 17:30 終業 退社

(その他業務) シフト表による。休憩時間 60分



## 人材教育・能力開発等の制度

- \*集合研修  
新入社員研修、フォローアップ研修、階層別研修、スキルアップ研修(Excel研修など)
- \*通信教育講座(会社助成あり) \*ハラスメント研修 \*雇入れ時安全衛生教育
- \*ジョブローテーション制度

## 社内イベント、地域活動など

自動車保険団体割引制度・球技大会・社員旅行・出水市の夏祭りへの参加等

## 自由欄

皆さんと一緒に働ける日を楽しみにしております!

## 問合せ先

- 担当部署：マルイ農業協同組合 総合管理部 人事課
- 電話：0996-63-0531
- E-mail：saiyou-marui@marui.or.jp



所在地：出水市平和町264-1

## 会社の特徴、魅力、強み

自分たちの生産物を、自信を持って、食卓へお届けする。

マルイ農協グループでは、ひなの生産や飼料製造、鶏卵、鶏肉、加工食品の製造・販売、消費地までの運送、有機肥料の製造・販売と養鶏に関するすべての分野を自ら手掛け、「安心・安全」な商品をお届けしています。

「マルイ農業協同組合」を母体として、「運輸」「飼料」「食品」「ファーム」「事業協同組合」の全6社からなるグループ企業です。

マルイファーム株式会社では、ひなの生産・販売と肥料の製造・販売等の業務を行っています。



## 代表者からのメッセージ



マルイ農協グループには、働く人みんなが活躍する場所があり、自分の個性を活かしながら鹿児島県の卵と鶏を全国に発信しています。マルイで共に成長し、目標の実現を目指す仲間を求めています。一緒に未来へ羽ばたきましょう。

グループ代表 岡田 一弘

◆ 社 是 ◆	心に豊かさを 未来に夢を
◆ 理 念 ◆	トリの応用でメリットをつくり社会に奉仕する
◆ コーポレートステートメント ◆	ふるさとの味と心でおつきあい
◆ 行動規範 ◆	顧客第一主義 品質と安全性の重視 タイムリーな情報開示 コンプライアンスの実践 地域社会との共生

## 製品等の紹介

ひな生産部門では、種鶏場、ふ卵場、育雛場を持ち、マルイ農協の組合員のもとへ供給しています。また、レイヤー（採卵鶏）の初生ひなと育成ひなを、九州地域の養鶏場にも販売しています。肥料製造部門では、マルイ農協の組合員農場から出る鶏糞を主原料として、また、地域の酒造組合から出る焼酎粕をブレンドした有機肥料を製造・販売しています。



## 会社情報

資本金	9,000万円	関連会社	マルイ農業協同組合
設立年月	1997年7月		
総売上高	4,865百万円(2019年)	主な取引先	●マルイ農業協同組合 ●内外飼料株式会社 ●JA鹿児島経済連
営業収益	246百万円(2019年)		
従業員	総数253名、平均年齢40.6歳、平均勤続年数17.5年（以上 2020年2月末）		
グループ採用者数	2021年4月(予定) 30名(男性19名、女性11名)		
	2020年4月(実績) 14名(男性8名、女性6名)		
	2019年4月(実績) 16名(男性11名、女性5名)		

## 給与、勤務条件等

給料(月額)	高卒166千円、短大・専門卒173千円、大学卒201千円、大学院卒211千円
諸手当	通勤、住居、家族、特殊技能、時間外手当 ほか
昇給	年1回(4月)
賞与(ボーナス)	年2回(6月・12月)
勤務体系	勤務時間:8:00~17:00(休憩60分)、完全週休2日制
有給休暇	年次有給休暇、年末・年始休暇(5日)、盆休暇(1日)、慶弔休暇 ほか 育児休業・介護休業制度あり
福利厚生	各種社会保険、退職金制度、共済会制度、社員旅行、保養施設(霧島、くじゅう高原) ほか

## 求める人材像や必要な資格等

- \*求める人材像  
素直に他人の意見を聞き、自分で考え抜くことができる人  
常に視野を広く持ち、物事を柔軟に考えられる人  
元気で明るい人
- \*必要な免許・資格  
入社に必要な資格はありません。入社してからしっかりとサポートします。  
勉強も大事ですが、今しかない学生生活を楽しんで、たくさんの思い出を作ってください。

## 先輩社員からのメッセージ

鶏肉・卵をお客様にお届けするために、食品加工・生産・運送・飼料製造など多くの事業を行っているマルイ農協グループの中で、マルイファーム株式会社はヒナや肥料の生産を担っています。家賃補助を初め、出水市内では充実した福利厚生から、私は弊社で働くことを決めました。県外からの就職で不安はありましたが、職場には丁寧に教えてくださる親切な方ばかりで、安心して働くことができています。若手に期待してくださる方が多く、それがモチベーションの維持につながっています。また、生き物を相手にする仕事ですので、当然忙しい時期はありますが、深夜まで残業したり、プライベートが圧迫されるということは決してありません。全体として温かくクリーンな職場であるという印象です。少しでも弊社に興味をもっていただければ幸いです。皆様と一緒に働ける日を楽しみにしています。

## 入社から退社までの流れ

- (ひな生産事業)
- 8時 入社、シャワー・更衣、朝礼、午前始業
  - 12時 昼休憩
  - 13時 午後始業
  - 17時 終業、シャワー・更衣、退社



## 人材教育・能力開発等の制度

- \*集合研修  
新入社員研修、フォローアップ研修、階層別研修、スキルアップ研修(Excel研修など)
- \*通信教育講座(会社助成あり)
- \*ジョブローテーション制度

## 社内イベント、地域活動など

- \*社内イベント  
球技大会、社員旅行、環境改善運動、新年度交流会
- \*地域活動  
各地の夏祭りへ参加、出水市産業祭へ出店、ふるさと出水クリーン作戦の参加

## 自由欄

皆さんと一緒に働ける日を楽しみにしております!

### マルイびよびよ保育園



従業員が働きやすいように様々な制度を設けています。

## 問合せ先

- 担当部署：マルイ農業協同組合 総合管理部 人事課
- 電話：0996-63-0531
- E-mail：saiyou-marui@marui.or.jp





所在地：出水市米ノ津町8-16

## 会社の特徴、魅力、強み

昭和6年の創業以来、鹿児島県出水市を中心に事業を行い、商業印刷を中心に、デザインの制作から、印刷、製本、加工までの一貫生産を行っています。設立以来、常に顧客の皆さまのニーズにお応えできるよう、技術・サービスに磨きをかけ、お客様の商品や目的をしっかりと理解しながら、地域密着によるより効果的で信頼のある印刷物の提供を心がけています。

## 代表者からのメッセージ



ぜひ、あなたの感性でものづくりをしてみませんか。

印刷会社は製造業ですが、仕事のほとんどがサービス業のようなものです。何のために印刷物が必要とされているのか？お客様が何を求めているのか？印刷物は様々な人の想いを形にすることで出来るのだと思っています。それぞれの感性が活かされるのが印刷業です。

## 製品等の紹介

ポスター、チラシ、パンフレット、カタログ、ステッカー、パッケージ、書籍、定期刊行物、包装紙、名刺、封筒、伝票類など、印刷物全般



## 会社情報

資本金	2,000万円	関連会社	
設立年月	1985年4月		
総売上高	115百万円(2019年)	主な取引先	●株式会社松栄軒
営業収益	5百万円(2019年)		●マルイ農業協同組合
従業員	総数12名、平均年齢49歳、平均勤続年数15年 (以上 2020年4月現在)		
採用者数	2021年4月(予定) 0名(男性0名、女性0名)		
	2020年4月(実績) 0名(男性0名、女性0名)		
	2019年4月(実績) 0名(男性0名、女性0名)		

## 給与、勤務条件等

給料(月額)	140千円～
諸手当	家族、技術、役職、通勤手当ほか
昇給	年1回(4月)
賞与(ボーナス)	年2回(7月・12月)
勤務体系	勤務時間:8:00～17:00(休憩80分)、週休2日制(隔週)
有給休暇	年末・年始休暇(7日)、盆休暇(3日)、慶弔休暇、年次有給休暇(年10日) 産前休暇(出産前6週間)、産後休暇(出産後8週間)、介護休暇ほか
福利厚生	各種社会保険ほか

## 採用で重視することや必要な資格等

- 採用で重視すること  
お客様の想いを形にする事を大切にしています。  
誰とでも朗らかに接することができる方  
自分の感性を豊かに表現できる方
- 必要な免許・資格  
業務上特に必要な資格はありません。

## 先輩社員からのメッセージ

なかなかイメージしにくい業界ですが、最初は誰もが初心者です。印刷業特有の知識も必要になりますが、経験を重ねるうちに慣れていきます。私達の仕事が印刷物として日本全国に羽ばたいて行き、メディアで取り上げられ、また目にもあります。そんなときは、嬉しい気持ちでいっぱいになります。完全な裏方ではありますが、一緒に感動を味わってみませんか。

## 出社から退社までの流れ

- 8:00 始業、朝礼、業務
- 12:00 昼休憩
- 13:00 業務
- 17:00 終業、退社



## 人材教育・能力開発等の制度

## 社内イベント、地域活動など

新年会・ゴミ拾い活動

## 自由欄

## 問合せ先

- 担当部署：総務部 担当 宮後、岩重
- 電話：0996-67-1014
- E-mail：o3m@orange.ocn.ne.jp

