

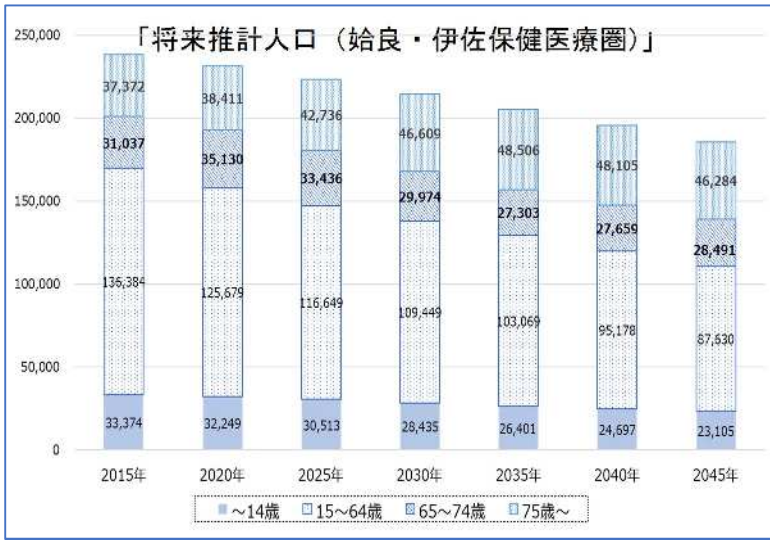
令和3年10月25日（月）
令和3年度第2回始良・伊佐保健医療圏
地域医療構想調整会議
<参考資料1>

【参考資料】

始良・伊佐保健医療圏の概要等

（令和3年度第1回始良・伊佐保健医療圏地域医療構想調整会議（R3.7.8）資料1－①）

1 始良・伊佐保健医療圏の概要等



「令和元年度 市町村別推計人口」

	霧島市	始良市	湧水町	伊佐市	合計
人口	124,367	76,359	9,475	24,827	235,028
高齢者人口	34,028	23,603	4,041	10,266	71,938
高齢者割合	27.6%	31.0%	42.7%	41.6%	30.6%

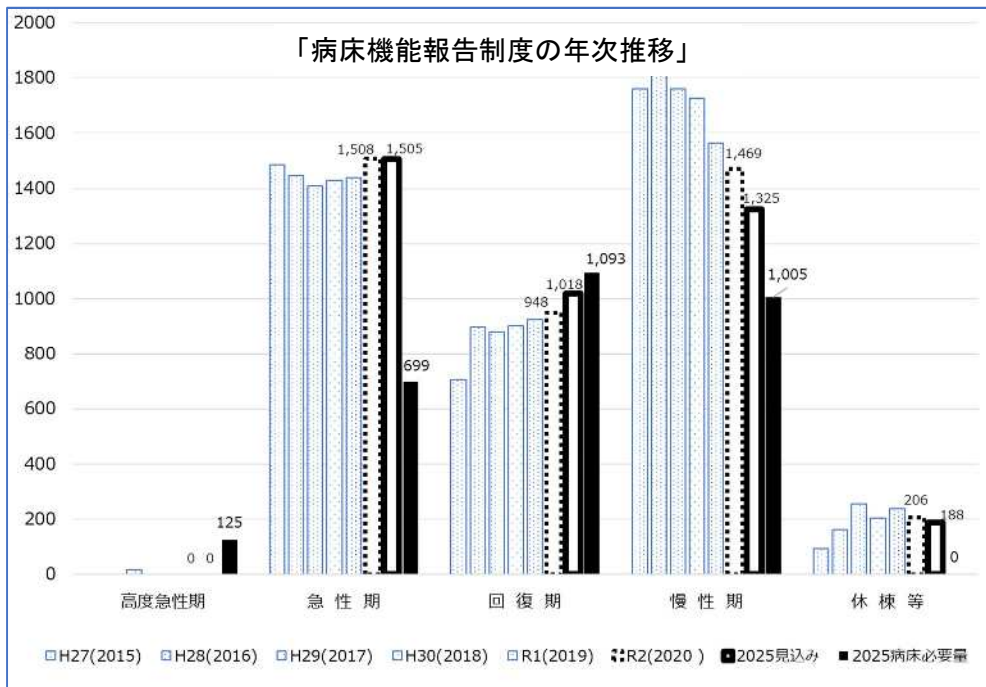
※ 1 人口・高齢者人口及び世帯数は「鹿児島県年齢別推計人口調査結果」による（令和元年 10 月 1 日現在）
 ※ 2 高齢者の割合は、本表の人口から年齢不詳を除いた数に対する割合である。

2 始良・伊佐保健医療圏の病床機能報告制度について

病床機能報告制度の推移及び必要量との差

医療機能	病床機能報告 確定値					始良保健所独自集計		必要量
	H27	H28	H29	H30	R1	R2	2025 見込	
高度急性期	0	0	17	0	0	0	0	125
急性期	1,485	1,446	1,409	1,429	1,439	1,508	1,505	699
回復期	705	896	880	901	925	948	1,018	1,093
慢性期	1,761	1,824	1,761	1,727	1,564	1,469	1,325	1,005
休棟等	92	162	255	203	238	206	188	0
(再開予定)	—	—	—	155	199	167	—	—
(廃止予定)	—	—	—	48	39	39	—	—
介護保険施設等	—	—	—	—	—	—	126	—
計	4,043	4,328	4,322	4,260	4,166	4,131	4,036	2,922

必要量との差	
R2 ①－③	2025 ②－③
△125	△125
809	806
△145	△75
464	320
206	188
—	—
—	—
—	—
1,209	1,114



(注)
R2 は、R2 報告に基づく始良保健所の独自集計

2025 見込みは、R2 報告(病院)、R1 報告(診療所)に基づく始良保健所の独自集計