

Googleの掲載情報拡充による庭先販売の促進について ～Googleマイビジネスの活用～

1. Googleマイビジネスの活用

Googleマイビジネスは、スマホやPCで簡単な登録をいくつかするだけで庭先販売所の情報をGoogleに無料掲載できます。

情報の掲載・拡充によって、お客さんはGoogle検索で販売所の情報が分かるようになります。

現在、県内の庭先販売を積極的に行っている鉢花農家等でGoogleマイビジネスを活用し始めています。



概要 最新情報 サービス クチコミ 写真 情報



観葉植物 鉢花

井之上花園 による説明
鹿児島県伊佐市で鉢花を販売しています。伊佐市に立ち寄った際は寄ってみてはいかがでしょうか？
😊
気になった方は気軽に電話 ☎お待ちしております！

Googleの検索画面(一部抜粋)

2. 効果的な活用

店舗の営業日、営業時間、また商品の販売時期、価格、写真を定期的に更新することで、より効果的なPRができます。

また、良い口コミが増えれば、新規来客の増加が期待されます。

3. こんな方におすすめ

- ・観光農園や庭先販売を実施している。
- ・Googleに情報を掲載したい。
- ・SNSによるPRは、頻繁な更新が必要なので、手が回らない。
- ・販売所をGoogle検索しても、情報が少ない。
- ・電話対応の時間を減らしたい。

秋冬作飼料作物～いもち病抵抗性イタリアンライグラスの紹介～

【イタリアンライグラスの特徴】

- ・初期発育が早く、短期間で多収
- ・極早生～晩生と多品種
- ・栄養価や嗜好性が高い牧草
- ・温暖化によるいもち病の発生



いもち病



いもち病の感染適温は、25℃前後とされています。
早播きする際は、いもち病抵抗性品種がおすすめです！

いもち病抵抗性品種の紹介

Kyushu1

【特性】

極早生で、暖地の9月播種が可能です。年内の収量でも十分な量が期待でき、さらに翌年の3月中に二番草の収量が可能な品種です。

一番草収量調査時の様子 (R2.12.2)



はやまき18

【特性】

早生種では唯一のいもち病抵抗性品種です。Kyushu1と比較すると、年内の収穫は難しいですが、総収量は、はやまき18が多収です。さらに、耐倒伏性も優れています。

一番草収量調査時の様子 (R2.3.24)



イタリアンライグラスは、品種ごとに特性が大きく異なるので、利用方法や作付体系に合わせた品種を選定しましょう！

晩秋から初冬にかけての茶の霜害対策(秋冬期防霜)について

秋冬期の寒害発生について

秋の気温が遅くまで暖かく、耐寒性を獲得する前に霜が降りた場合に、冬芽や若い葉などに凍害が発生することがあります。



寒さへの耐性

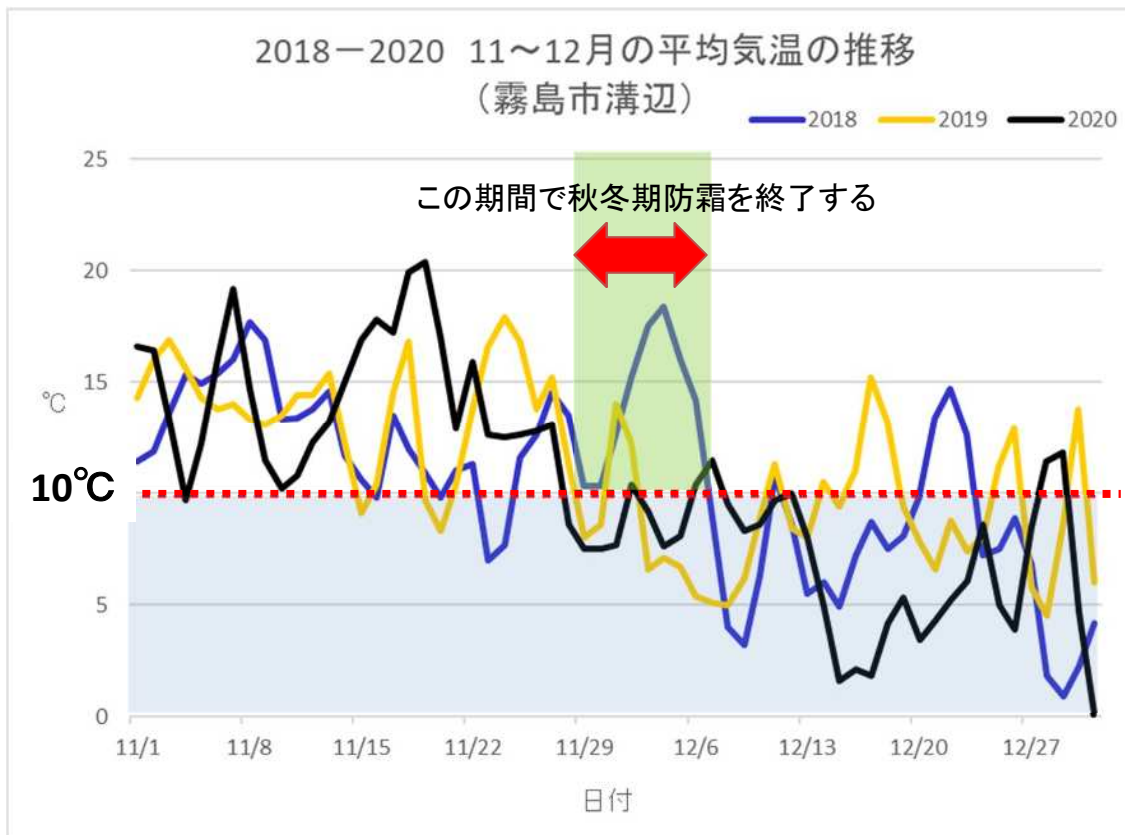


冬芽 < 母茎 < 成葉

上位芽 < 頂芽, 下位芽

秋冬期防霜の実施期間

霜害を防止するために、防霜ファン等により防霜を実施します。期間は、**初霜期～平均気温が恒常的に10℃を下回る時期**までです。



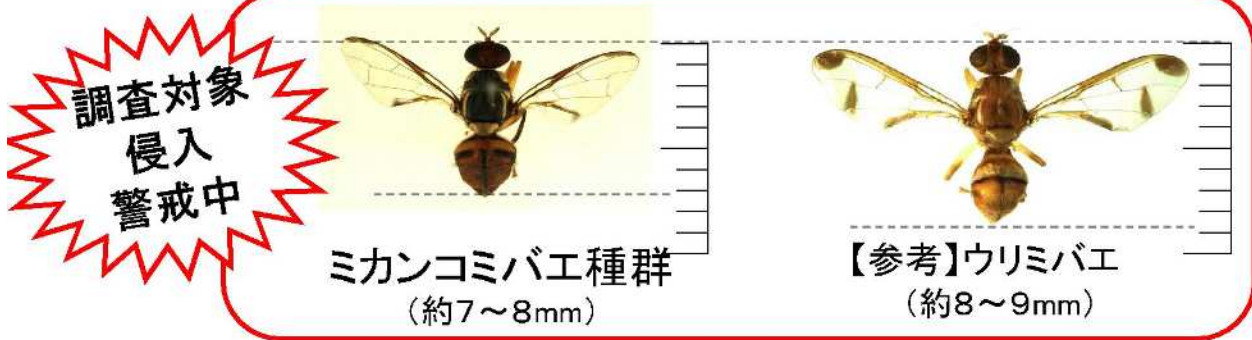
気象庁の過去3年間のデータ(霧島市溝辺)では12月上旬頃には10℃を下回っていることから、秋冬期防霜を終える時期の目安にできます。

(※参考1995~2020のデータでは12月1日に10℃を下回っています。)

特殊病害虫侵入警戒調査について

ミバエ類侵入警戒調査を県内全域で実施しています。ミカンコミバエ種群はカンキツ類等に、ウリミバエはウリ類等に被害を及ぼす害虫です。

()内は、体長



アリモドキゾウムシ侵入警戒調査を9~10月に屋久島以北の県内で実施しています。本虫はさつまいもに被害を及ぼす害虫であり、発生すると根絶までに多大な時間を要することから早期発見に努めています。



アリモドキゾウムシ
(体長約7mm)



フェロモントラップ(殺虫剤
は塗布されていません)

このような害虫を見つけたら、地域振興局農政普及課か、鹿児島県病害虫防除所に御連絡ください。