

第5 地域経済の動向

1 市町村民所得

平成22年度における熊毛地域の市町村民所得の合計は、約952億円で、対前年度比105.0%となっています。

県民所得（市町村民所得の合計）に占める管内の割合は、平成21年度以降2.3%前後で推移しています。

県民1人当たりの所得と管内1人当たりの所得の格差は、平成19年度12.3ポイントから、平成22年度には10.9ポイントに縮まっています。

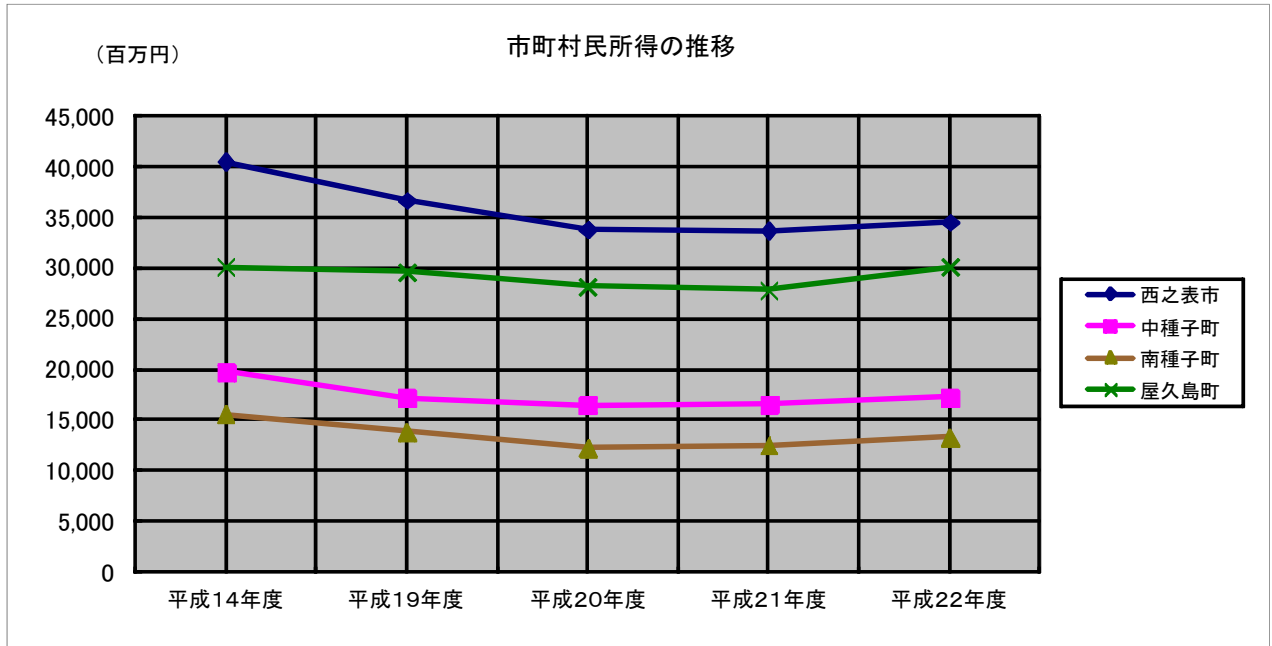
（1）管内市町市町村民所得の推移

単位：千円、人

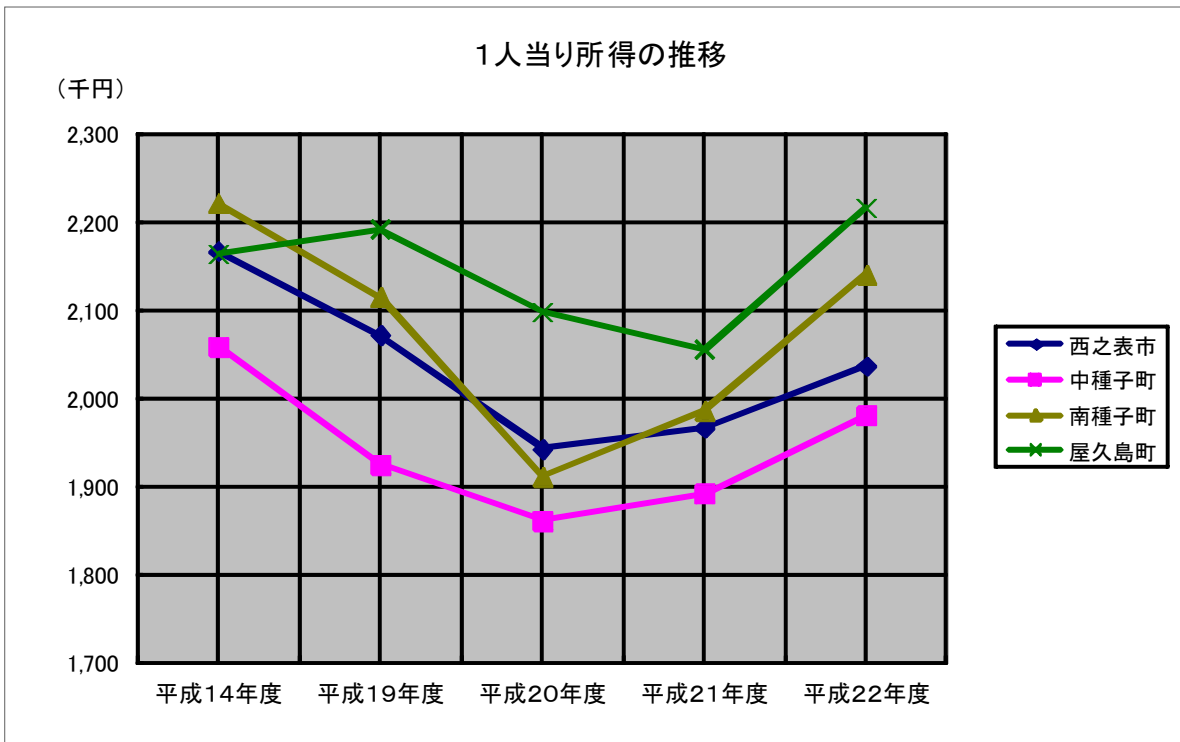
市町村名	項目	平成14年度①	平成19年度		平成20年度		平成21年度		平成22年度	
			②	②/①	④	④/③	⑤	⑤/④	⑥	⑥/⑤
西之表市	実額	40,497,700	36,660,644	90.5%	33,837,205	92.3%	33,715,334	99.6%	34,529,548	102.4%
	人口	18,692	17,697	94.7%	17,412	98.4%	17,141	98.4%	16,951	98.9%
	1人当り所得	2,167	2,072	95.6%	1,943	93.8%	1,967	101.2%	2,037	103.6%
	(対県民所得)	91.1%	85.9%	-	85.9%	-	86.9%	-	85.0%	-
中種子町	実額	19,751,922	17,224,690	87.2%	16,492,822	95.8%	16,606,104	100.7%	17,230,868	103.8%
	人口	9,595	8,947	93.2%	8,856	99.0%	8,775	99.1%	8,696	99.1%
	1人当り所得	2,059	1,925	93.5%	1,862	96.7%	1,892	101.6%	1,981	104.7%
	(対県民所得)	86.6%	79.8%	-	82.3%	-	83.6%	-	82.7%	-
南種子町	実額	15,604,832	13,865,527	88.9%	12,311,890	88.8%	12,520,880	101.7%	13,310,390	106.3%
	人口	7,023	6,557	93.4%	6,438	98.2%	6,300	97.9%	6,218	98.7%
	1人当り所得	2,222	2,115	95.2%	1,912	90.4%	1,987	103.9%	2,141	107.8%
	(対県民所得)	93.4%	87.7%	-	84.5%	-	87.8%	-	89.4%	-
種子島計	実額	75,854,454	67,750,861	89.3%	62,641,917	92.5%	62,842,318	100.3%	65,070,806	103.5%
	人口	35,310	33,201	94.0%	32,706	98.5%	32,216	98.5%	31,865	98.9%
	1人当り所得	2,149	2,037	94.8%	1,906	93.5%	1,949	102.3%	2,053	105.4%
	(対県民所得)	90.4%	84.5%	-	84.2%	-	86.1%	-	85.7%	-
屋久島町	実額	30,116,576	29,637,510	98.4%	28,186,620	95.1%	27,845,623	98.8%	30,119,192	108.2%
	人口	13,914	13,519	97.2%	13,435	99.4%	13,546	100.8%	13,589	100.3%
	1人当り所得	2,164	2,192	101.3%	2,098	95.7%	2,056	98.0%	2,216	107.8%
	(対県民所得)	91.0%	90.9%	-	92.7%	-	90.8%	-	92.5%	-
熊毛計	実額	105,971,030	97,388,371	91.9%	90,828,537	93.3%	90,687,941	99.8%	95,189,998	105.0%
	人口	49,224	46,720	94.9%	46,141	98.8%	45,762	99.2%	45,454	99.3%
	1人当り所得	2,157	2,115	98.1%	2,002	94.7%	2,002	100.0%	2,135	106.6%
	(対県民所得)	90.7%	87.7%	-	88.5%	-	88.4%	-	89.1%	-
県計	実額	4,223,004,000	4,178,092,000	98.9%	3,894,414,000	93.2%	3,877,073,000	99.6%	4,088,375,000	105.5%
	人口	1,776,098	1,732,730	97.6%	1,720,785	99.3%	1,712,128	99.5%	1,706,242	99.7%
	1人当り所得	2,378	2,411	101.4%	2,263	93.9%	2,264	100.0%	2,396	105.8%

注）平成19年度以前については、上屋久町と屋久町の合算を屋久島町として計上

資料：平成22年度市町村民所得推計報告書

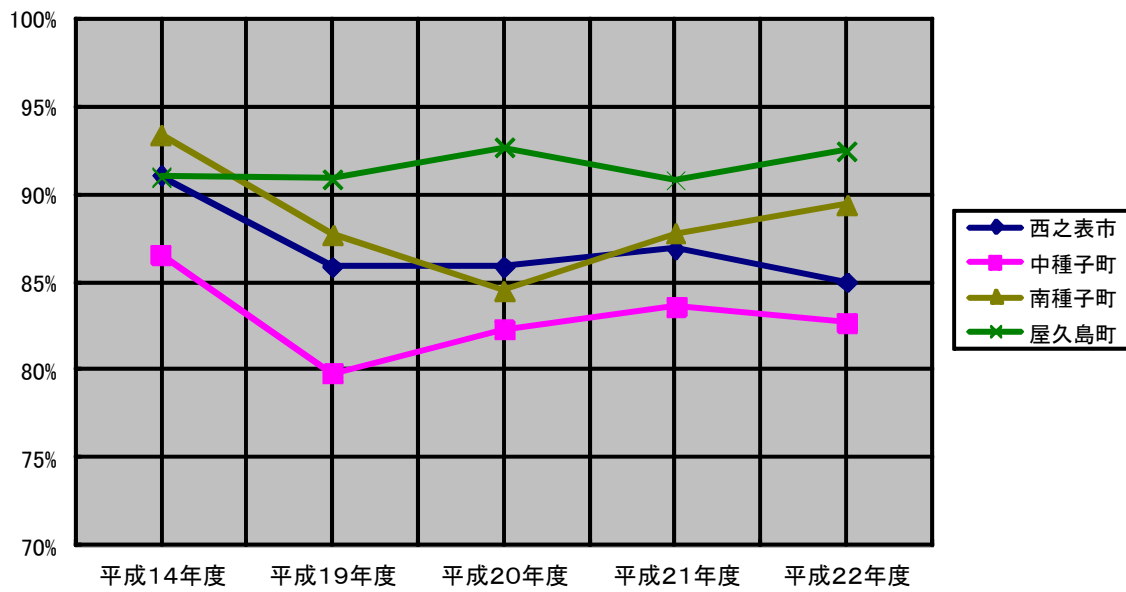


注：平成19年度以前については、上屋久町と屋久町の合算を屋久島町として計上



資料：平成22年度市町村民所得推計報告書

対県民所得の推移(1人当たり)



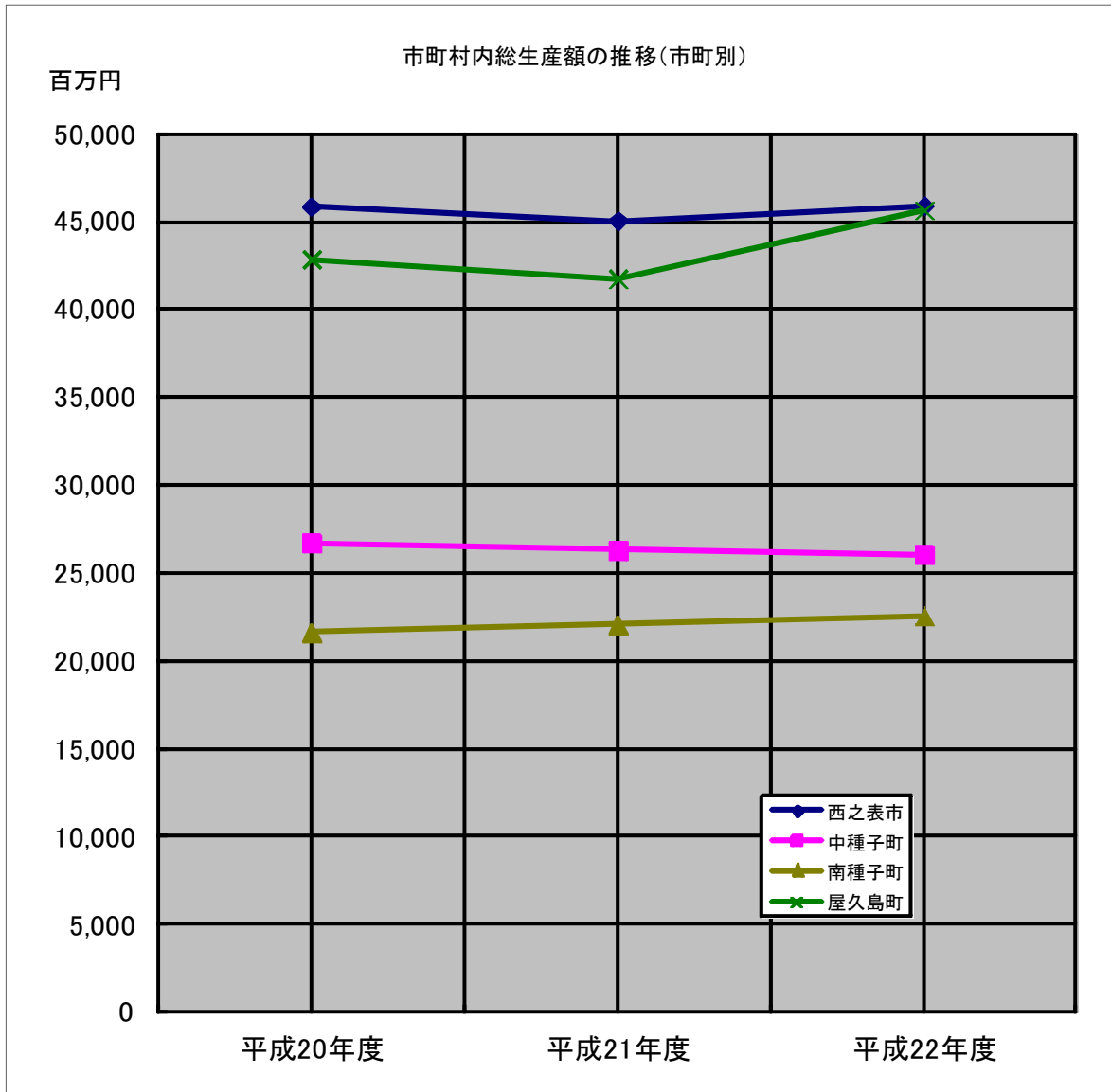
注：平成19年度以前については、上屋久町と屋久町の合算を屋久島町として計上

資料：平成22年度市町村民所得推計報告書

2 産業別総生産額

平成22年度の熊毛地域全体の総生産額は140,145百万円で、県全体の2.6%を占めています。

産業別に見てみると、第1次産業の構成比は6.8%で、県全体のそれと比較すると3.3ポイント高く、第2次産業では2.3ポイント低く、第3次産業では1.1ポイント低くなっています。



注：平成19年度以前については、上屋久町と屋久町の合算を屋久島町として計上

資料：平成22年度市町村民所得推計報告書

(単位：百万円、%)

区 分	西之表市		中種子町		南種子町		屋久島町		熊毛計		県計		対県シェア
	実額	構成比	実額	構成比	実額	構成比	実額	構成比	実額	構成比	実額	構成比	
平 成 20 年 度	45,868	-	26,704	-	21,609	-	42,852	-	137,033	-	5,329,750	-	2.6%
市町村内総生産	3,428	7.5%	3,347	12.5%	1,560	7.2%	1,167	2.7%	9,502	6.9%	188,665	3.5%	5.0%
第1次産業	3,150	6.9%	3,179	11.9%	1,472	6.8%	876	2.0%	8,677	6.3%	158,914	3.0%	5.5%
農業	86	0.2%	34	0.1%	23	0.1%	77	0.2%	220	0.2%	5,424	0.1%	4.1%
林業	193	0.4%	134	0.5%	65	0.3%	214	0.5%	606	0.4%	24,327	0.5%	2.5%
水産業	5,079	11.1%	2,759	10.3%	2,240	10.4%	9,626	22.5%	19,704	14.4%	978,524	18.4%	2.0%
第2次産業	3	0.0%	30	0.1%	18	0.1%	29	0.1%	80	0.1%	19,880	0.4%	0.4%
鉱業	2,526	5.5%	1,455	5.4%	938	4.3%	5,935	13.8%	10,854	7.9%	667,216	12.5%	1.6%
製造業	2,550	5.6%	1,274	4.8%	1,284	5.9%	3,662	8.5%	8,770	6.4%	291,428	5.5%	3.0%
建設業	37,081	80.8%	20,434	76.5%	17,676	81.8%	31,797	74.2%	106,988	78.1%	4,129,990	77.5%	2.6%
第3次産業	1,200	2.6%	494	1.8%	1,117	5.2%	1,210	2.8%	4,021	2.9%	159,151	3.0%	2.5%
電気・ガス・水道業	3,273	7.1%	1,695	6.3%	1,819	8.4%	2,771	6.5%	9,558	7.0%	595,739	11.2%	1.6%
卸売・小売業	1,604	3.5%	1,040	3.9%	254	1.2%	842	2.0%	3,740	2.7%	224,580	4.2%	1.7%
金融・保険業	6,558	14.3%	3,452	12.9%	2,411	11.2%	4,776	11.1%	17,197	12.5%	628,672	11.8%	2.7%
不動産業	4,063	8.8%	2,342	8.8%	1,584	7.3%	3,399	8.0%	11,388	8.3%	539,166	10.1%	2.1%
運輸・通信業	8,919	19.4%	4,776	17.9%	5,888	27.2%	10,379	24.2%	29,962	21.9%	1,134,555	21.3%	2.6%
サービス業	10,406	22.7%	5,956	22.3%	4,164	19.3%	7,098	16.6%	27,624	20.2%	709,713	13.3%	3.9%
政府サービス生産者	184	0.4%	263	1.0%	210	1.0%	58	0.1%	715	0.5%	25,250	0.5%	2.8%
電気・ガス・水道業	3,550	7.7%	2,064	7.7%	1,274	5.9%	2,148	5.0%	9,036	6.6%	260,338	4.9%	3.5%
サービス業	6,671	14.5%	3,629	13.6%	2,680	12.4%	4,891	11.4%	17,871	13.0%	424,125	8.0%	4.2%
公務	1,058	2.3%	681	2.5%	438	2.0%	1,322	3.1%	3,499	2.6%	138,414	2.6%	2.5%
対家計民間非営利サービス生産者	1,058	2.3%	681	2.5%	438	2.0%	1,322	3.1%	3,499	2.6%	138,414	2.6%	2.5%
サービス業	524	1.1%	305	1.1%	247	1.1%	490	1.1%	1,566	1.1%	60,903	1.1%	2.6%
輸入品に課される税・関税	244	-	142	-	115	-	228	-	729	-	28,332	-	2.6%
(控除)総資本形成に係る消費税													

注1. 四捨五入のため、計数は一致しない場合がある。

注2. 構成比は、控除前の総生産額を100%として算出している。

出典：平成22年度市町村民所得推計報告書

(単位：百万円、%)

区分	西之表市		中種子町		南種子町		屋久島町		熊毛計		県計		対県シェア
	実額	構成比	実額	構成比	実額	構成比	実額	構成比	実額	構成比	実額	構成比	
平成21年度	45,071	-	26,301	-	22,078	-	41,738	-	135,188	-	5,266,264	-	2.6%
市町村内総生産	3,392	7.5%	3,463	13.2%	1,532	6.9%	904	2.2%	9,291	6.9%	180,472	3.4%	5.1%
第1次産業	3,132	6.9%	3,315	12.6%	1,466	6.6%	678	1.6%	8,591	6.4%	156,576	3.0%	5.5%
農業	100	0.2%	30	0.1%	22	0.1%	87	0.2%	239	0.2%	5,563	0.1%	4.3%
林業	160	0.4%	117	0.4%	44	0.2%	139	0.3%	460	0.3%	18,333	0.3%	2.5%
水産業	4,720	10.5%	2,396	9.1%	2,981	13.5%	9,015	21.6%	19,112	14.1%	910,582	17.3%	2.1%
第2次産業	2	0.0%	22	0.1%	17	0.1%	26	0.1%	67	0.0%	18,921	0.4%	0.4%
鉱業	2,340	5.2%	1,435	5.5%	821	3.7%	5,523	13.2%	10,119	7.5%	619,322	11.8%	1.6%
製造業	2,378	5.3%	940	3.6%	2,142	9.7%	3,467	8.3%	8,927	6.6%	272,339	5.2%	3.3%
建設業	36,752	81.5%	20,321	77.3%	17,464	79.1%	31,627	75.8%	106,164	78.5%	4,151,039	78.8%	2.6%
第3次産業	1,212	2.7%	526	2.0%	1,141	5.2%	1,261	3.0%	4,140	3.1%	169,807	3.2%	2.4%
電気・ガス・水道業	3,435	7.6%	1,783	6.8%	1,928	8.7%	2,916	7.0%	10,062	7.4%	633,097	12.0%	1.6%
卸売・小売業	1,568	3.5%	1,043	4.0%	243	1.1%	828	2.0%	3,682	2.7%	220,369	4.2%	1.7%
金融・保険業	6,676	14.8%	3,523	13.4%	2,455	11.1%	4,907	11.8%	17,561	13.0%	643,263	12.2%	2.7%
不動産業	3,976	8.8%	2,306	8.7%	1,565	7.0%	3,340	8.0%	11,187	8.3%	532,161	10.1%	2.1%
運輸・通信業	8,933	19.8%	4,681	17.8%	5,638	25.5%	10,126	24.3%	29,378	21.7%	1,124,468	21.4%	2.6%
サービス業	9,931	22.0%	5,810	22.1%	4,074	18.5%	6,958	16.7%	26,773	19.8%	693,358	13.2%	3.9%
政府サービス生産者	178	0.4%	255	1.0%	204	0.9%	60	0.1%	697	0.5%	24,688	0.5%	2.8%
電気・ガス・水道業	3,449	7.7%	1,992	7.6%	1,236	5.6%	2,085	5.0%	8,762	6.5%	252,626	4.8%	3.5%
サービス業	6,304	14.0%	3,563	13.5%	2,634	11.9%	4,813	11.5%	17,314	12.8%	416,046	7.9%	4.2%
公務	1,020	2.3%	649	2.5%	420	1.9%	1,291	3.1%	3,380	2.5%	134,516	2.6%	2.5%
対家計民間非営利サービス生産者	1,020	2.3%	649	2.5%	420	1.9%	1,291	3.1%	3,380	2.5%	134,516	2.6%	2.5%
サービス業	407	0.9%	238	0.9%	200	0.9%	377	0.9%	1,222	0.9%	47,612	0.9%	2.6%
輸入品に課される税・関税	201	-	117	-	98	-	186	-	602	-	23,441	-	2.6%
(控除)総資本形成に係る消費税													

注1. 四捨五入のため、計数は一致しない場合がある。

注2. 構成比は、控除前の総生産額を100%として算出している。

出典：平成22年度市町村民所得推計報告書

(単位：百万円、%)

区 分	西之表市		中種子町		南種子町		屋久島町		熊毛計		県計		対県シェア
	実額	構成比	実額	構成比	実額	構成比	実額	構成比	実額	構成比	実額	構成比	
平 成 22 年 度	45,923	-	26,039	-	22,549	-	45,634	-	140,145	-	5,446,148	-	2.6%
市町村内総生産	3,546	7.7%	3,409	13.1%	1,588	7.0%	989	2.2%	9,532	6.8%	181,767	3.3%	5.2%
第1次産業	3,281	7.1%	3,246	12.5%	1,504	6.7%	656	1.4%	8,687	6.2%	158,770	2.9%	5.5%
農業	100	0.2%	37	0.1%	27	0.1%	144	0.3%	308	0.2%	6,195	0.1%	5.0%
林業	165	0.4%	126	0.5%	58	0.3%	188	0.4%	537	0.4%	16,802	0.3%	3.2%
水産業	5,367	11.7%	2,130	8.2%	3,426	15.2%	12,734	27.9%	23,657	16.9%	1,044,474	19.2%	2.3%
第2次産業	1	0.0%	9	0.0%	23	0.1%	28	0.1%	61	0.0%	24,580	0.5%	0.2%
鉱業	2,720	5.9%	748	2.9%	1,370	6.1%	9,345	20.5%	14,183	10.1%	734,723	13.5%	1.9%
製造業	2,647	5.8%	1,373	5.3%	2,033	9.0%	3,362	7.4%	9,415	6.7%	285,171	5.2%	3.3%
建設業	36,802	80.1%	20,383	78.3%	17,433	77.3%	31,706	69.5%	106,324	75.9%	4,195,354	77.0%	2.5%
第3次産業	1,184	2.6%	509	2.0%	1,125	5.0%	1,174	2.6%	3,992	2.8%	167,397	3.1%	2.4%
電気・ガス・水道業	3,344	7.3%	1,743	6.7%	1,882	8.3%	2,849	6.2%	9,818	7.0%	614,925	11.3%	1.6%
卸売・小売業	1,541	3.4%	1,034	4.0%	236	1.0%	815	1.8%	3,626	2.6%	294,270	5.4%	1.2%
金融・保険業	6,756	14.7%	3,577	13.7%	2,483	11.0%	5,004	11.0%	17,820	12.7%	654,275	12.0%	2.7%
不動産業	4,118	8.9%	2,430	9.3%	1,665	7.4%	3,479	7.6%	11,692	8.3%	585,749	10.8%	2.0%
運輸・通信業	9,018	19.6%	4,639	17.8%	5,605	24.9%	10,199	22.4%	29,461	21.0%	1,131,685	20.8%	2.6%
サービス業	9,745	21.2%	5,472	22.1%	3,985	17.7%	6,825	15.0%	26,027	18.6%	681,736	12.5%	3.8%
政府サービス生産者	177	0.4%	253	1.0%	203	0.9%	59	0.1%	692	0.5%	24,458	0.4%	2.8%
電気・ガス・水道業	3,391	7.4%	1,988	7.6%	1,209	5.4%	2,039	4.5%	8,627	6.2%	250,011	4.6%	3.5%
サービス業	6,176	13.4%	3,500	13.4%	2,573	11.4%	4,728	10.4%	16,977	12.1%	407,267	7.5%	4.2%
公務	1,096	2.4%	708	2.7%	455	2.0%	1,361	3.0%	3,620	2.6%	142,821	2.6%	2.5%
対家計民間非営利サービス生産者	1,096	2.4%	708	2.7%	455	2.0%	1,361	3.0%	3,620	2.6%	142,821	2.6%	2.5%
サービス業	415	0.9%	235	0.9%	204	0.9%	413	0.9%	1,267	0.9%	49,243	0.9%	2.6%
輸入品に課される税・関税	208	-	118	-	102	-	207	-	635	-	24,690	-	2.6%
(控除)総資本形成に係る消費税													

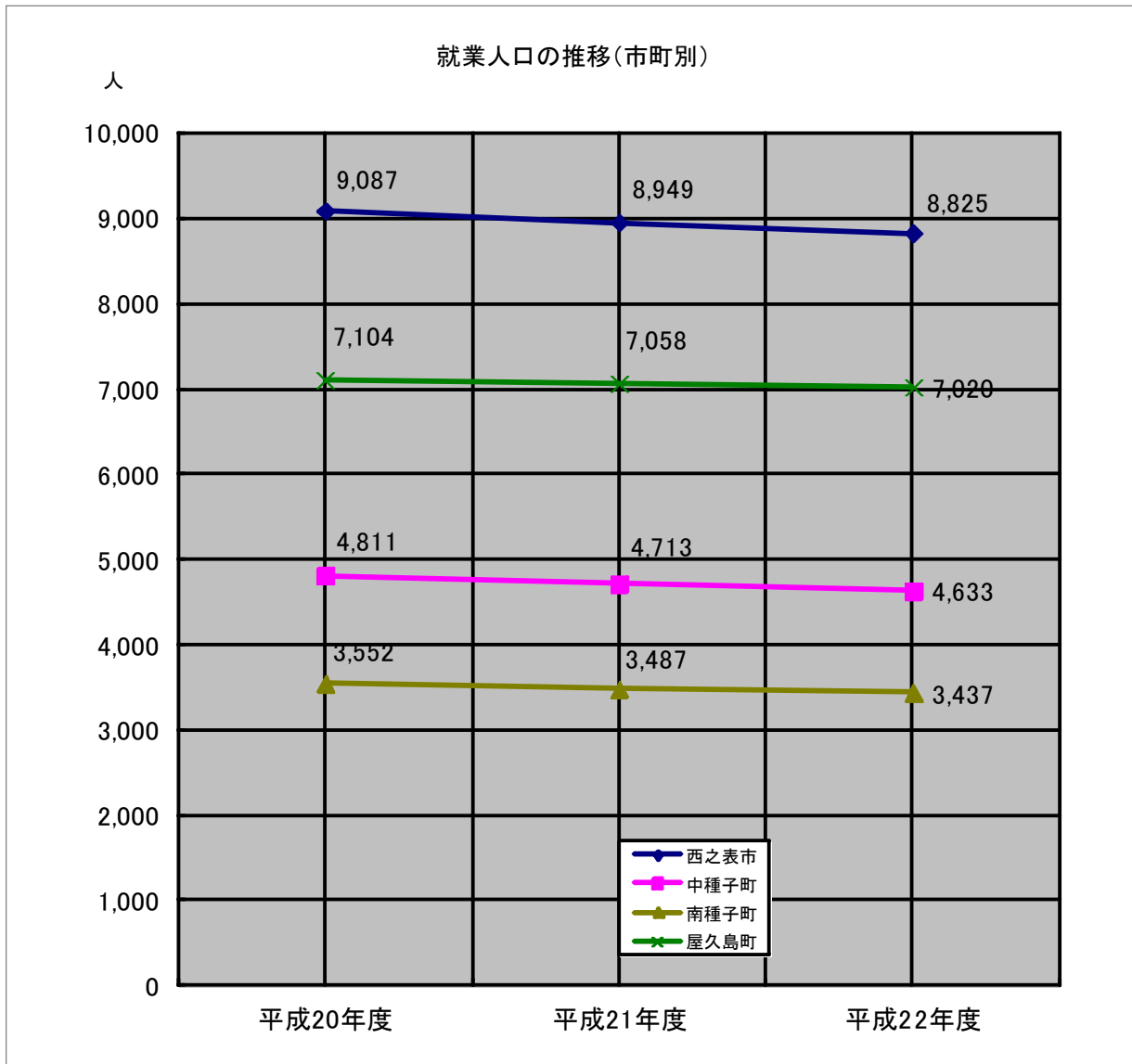
出典：平成22年度市町村民所得推計報告書

注1. 四捨五入のため、計数は一致しない場合がある。

注2. 構成比は、控除前の総生産額を100%として算出している。

3 就業人口

平成22年度の熊毛地域全体の就業人口は23,915人で、県全体の3.0%を占めています。
 産業別に見てみると、第1次産業の構成比は24.4%で、県全体のそれと比較すると14.3ポイント高く、第2次産業では6.3ポイント低く、第3次産業では8ポイント低くなっています。



資料：平成22年度市町村民所得推計報告書

(単位：人、%)

区分	西之表市		中種子町		南種子町		屋久島町		熊毛計		県計		対県シェア
	人口	構成比	人口	構成比	人口	構成比	人口	構成比	人口	構成比	人口	構成比	
就業人口計	9,087	100.0%	4,811	100.0%	3,552	100.0%	7,104	100.0%	24,554	100.0%	805,867	100.0%	3.0%
第1次産業	2,601	28.6%	1,793	37.3%	1,014	28.5%	931	13.1%	6,339	25.8%	85,796	10.6%	7.4%
農業	2,398	26.4%	1,689	35.1%	960	27.0%	712	10.0%	5,759	23.5%	77,430	9.6%	7.4%
林業	32	0.4%	8	0.2%	13	0.4%	72	1.0%	125	0.5%	1,715	0.2%	7.3%
水産業	171	1.9%	96	2.0%	41	1.2%	147	2.1%	455	1.9%	6,651	0.8%	6.8%
第2次産業	1,112	12.2%	584	12.1%	498	14.0%	1,095	15.4%	3,289	13.4%	160,501	19.9%	2.0%
鉱業	5	0.1%	0	0.0%	7	0.2%	5	0.1%	17	0.1%	894	0.1%	1.9%
製造業	291	3.2%	181	3.8%	157	4.4%	442	6.2%	1,071	4.4%	87,254	10.8%	1.2%
建設業	816	9.0%	403	8.4%	334	9.4%	648	9.1%	2,201	9.0%	72,353	9.0%	3.0%
第3次産業	5,374	59.1%	2,434	50.6%	2,040	57.4%	5,078	71.5%	14,926	60.8%	559,570	69.4%	2.7%
電気・ガス・水道業	78	0.9%	12	0.2%	29	0.8%	91	1.3%	210	0.9%	6,761	0.8%	3.1%
卸売・小売業	1,324	14.6%	633	13.2%	330	9.3%	1,099	15.5%	3,386	13.8%	147,152	18.3%	2.3%
金融・保険業	138	1.5%	71	1.5%	24	0.7%	71	1.0%	304	1.2%	16,876	2.1%	1.8%
不動産業	8	0.1%	3	0.1%	4	0.1%	10	0.1%	25	0.1%	4,987	0.6%	0.5%
運輸・通信業	408	4.5%	110	2.3%	116	3.3%	374	5.3%	1,008	4.1%	51,141	6.3%	2.0%
サービス業	2,307	25.4%	1,064	22.1%	1,215	34.2%	2,501	35.2%	7,087	28.9%	230,172	28.6%	3.1%
政府サービス生産者	742	8.2%	367	7.6%	169	4.8%	597	8.4%	1,875	7.6%	66,396	8.2%	2.8%
対家計民間非営利サービス生産者	369	4.1%	174	3.6%	153	4.3%	335	4.7%	1,031	4.2%	36,085	4.5%	2.9%

出典：平成22年度市町村民所得推計報告書

(単位：人、%)

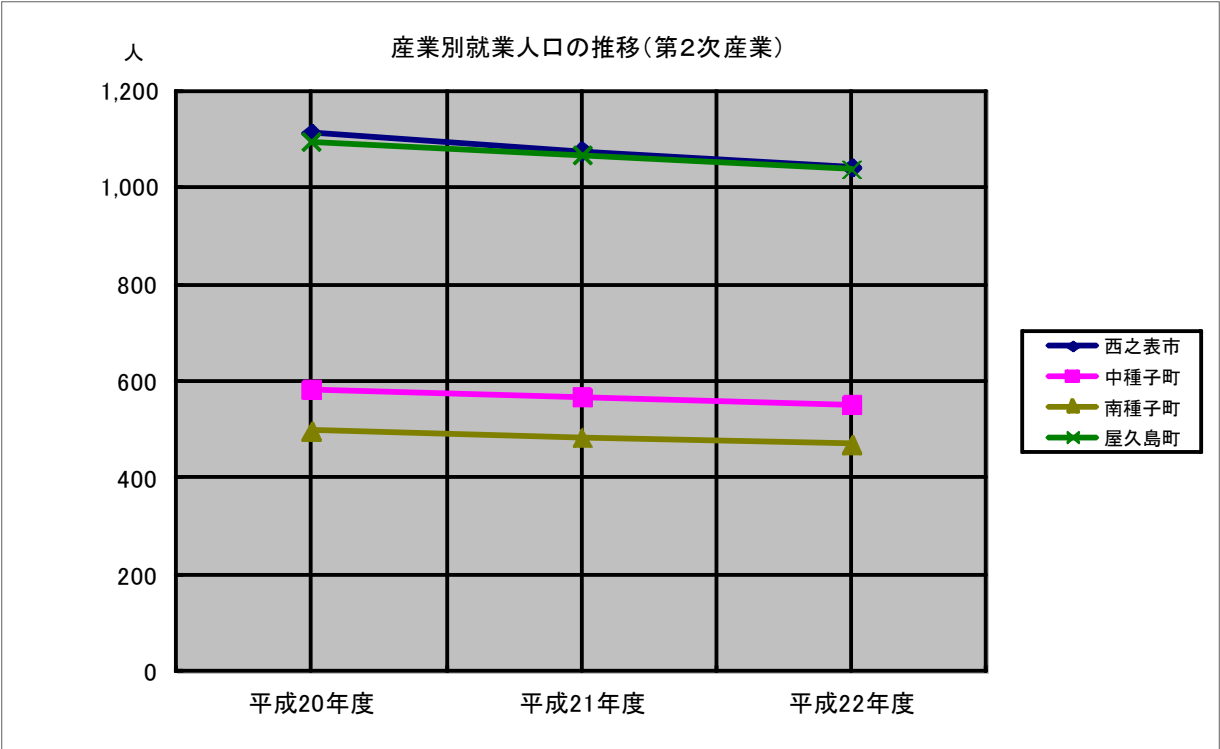
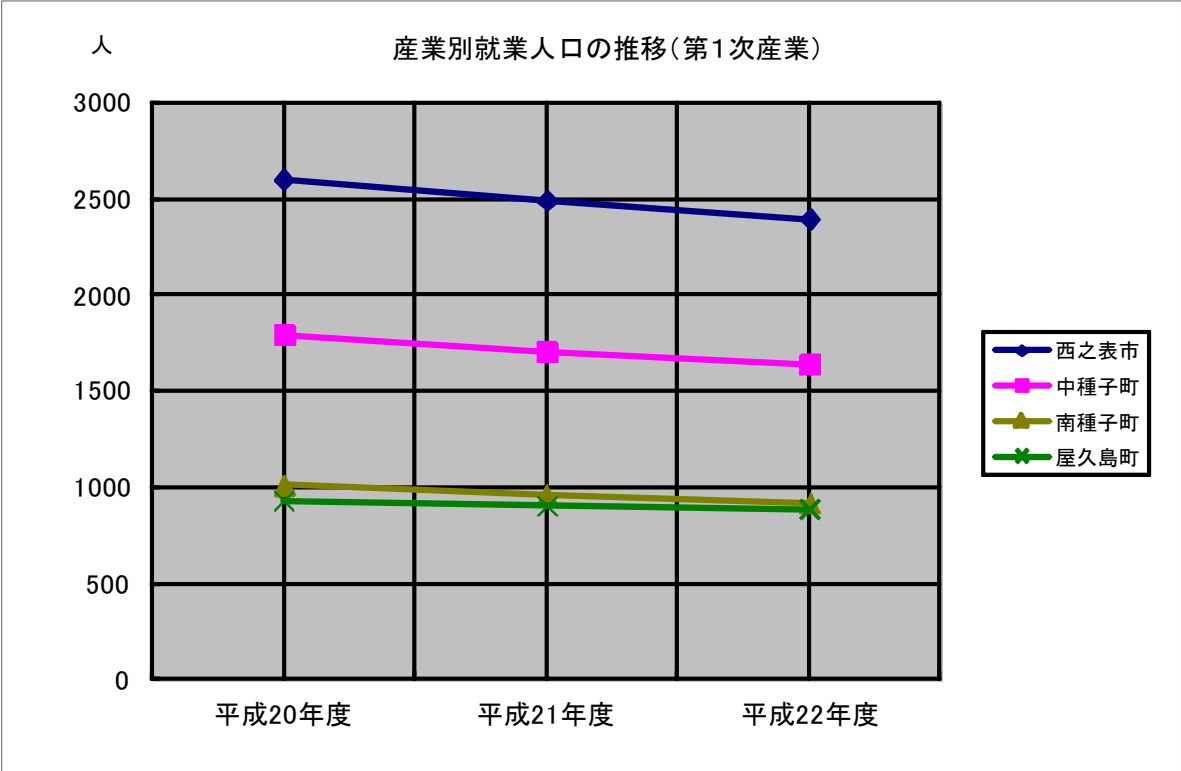
区分	西之表市		中種子町		南種子町		屋久島町		熊毛計		県計		対県シェア
	人口	構成比	人口	構成比	人口	構成比	人口	構成比	人口	構成比	人口	構成比	
平成21年度													
就業人口計	8,949	100.0%	4,713	100.0%	3,487	100.0%	7,058	100.0%	24,207	100.0%	799,714	100.0%	3.0%
第1次産業	2,492	27.8%	1,708	36.2%	963	27.6%	907	12.9%	6,070	25.1%	82,759	10.3%	7.3%
農業	2,294	25.6%	1,604	34.0%	909	26.1%	683	9.7%	5,490	22.7%	74,403	9.3%	7.4%
林業	36	0.4%	10	0.2%	15	0.4%	83	1.2%	144	0.6%	1,931	0.2%	7.5%
水産業	162	1.8%	94	2.0%	39	1.1%	141	2.0%	436	1.8%	6,425	0.8%	6.8%
第2次産業	1,076	12.0%	567	12.0%	484	13.9%	1,066	15.1%	3,193	13.2%	156,811	19.6%	2.0%
鉱業	5	0.1%	0	0.0%	7	0.2%	5	0.1%	17	0.1%	873	0.1%	1.9%
製造業	286	3.2%	178	3.8%	155	4.4%	436	6.2%	1,055	4.4%	86,273	10.8%	1.2%
建設業	785	8.8%	389	8.3%	322	9.2%	625	8.9%	2,121	8.8%	69,665	8.7%	3.0%
第3次産業	5,381	60.1%	2,438	51.7%	2,040	58.5%	5,085	72.0%	14,944	61.7%	560,144	70.0%	2.7%
電気・ガス・水道業	80	0.9%	13	0.3%	29	0.8%	94	1.3%	216	0.9%	6,902	0.9%	3.1%
卸売・小売業	1,306	14.6%	625	13.3%	324	9.3%	1,083	15.3%	3,338	13.8%	145,738	18.2%	2.3%
金融・保険業	137	1.5%	71	1.5%	24	0.7%	70	1.0%	302	1.2%	16,767	2.1%	1.8%
不動産業	8	0.1%	3	0.1%	4	0.1%	11	0.2%	26	0.1%	4,920	0.6%	0.5%
運輸・通信業	413	4.6%	112	2.4%	116	3.3%	379	5.4%	1,020	4.2%	51,354	6.4%	2.0%
サービス業	2,349	26.2%	1,092	23.2%	1,157	33.2%	2,502	35.4%	7,100	29.3%	231,302	28.9%	3.1%
政府サービス生産者	705	7.9%	341	7.2%	222	6.4%	594	8.4%	1,862	7.7%	65,559	8.2%	2.8%
対家計民間非営利サービス生産者	383	4.3%	181	3.8%	164	4.7%	352	5.0%	1,080	4.5%	37,602	4.7%	2.9%

出典：平成22年度市町村民所得推計報告書

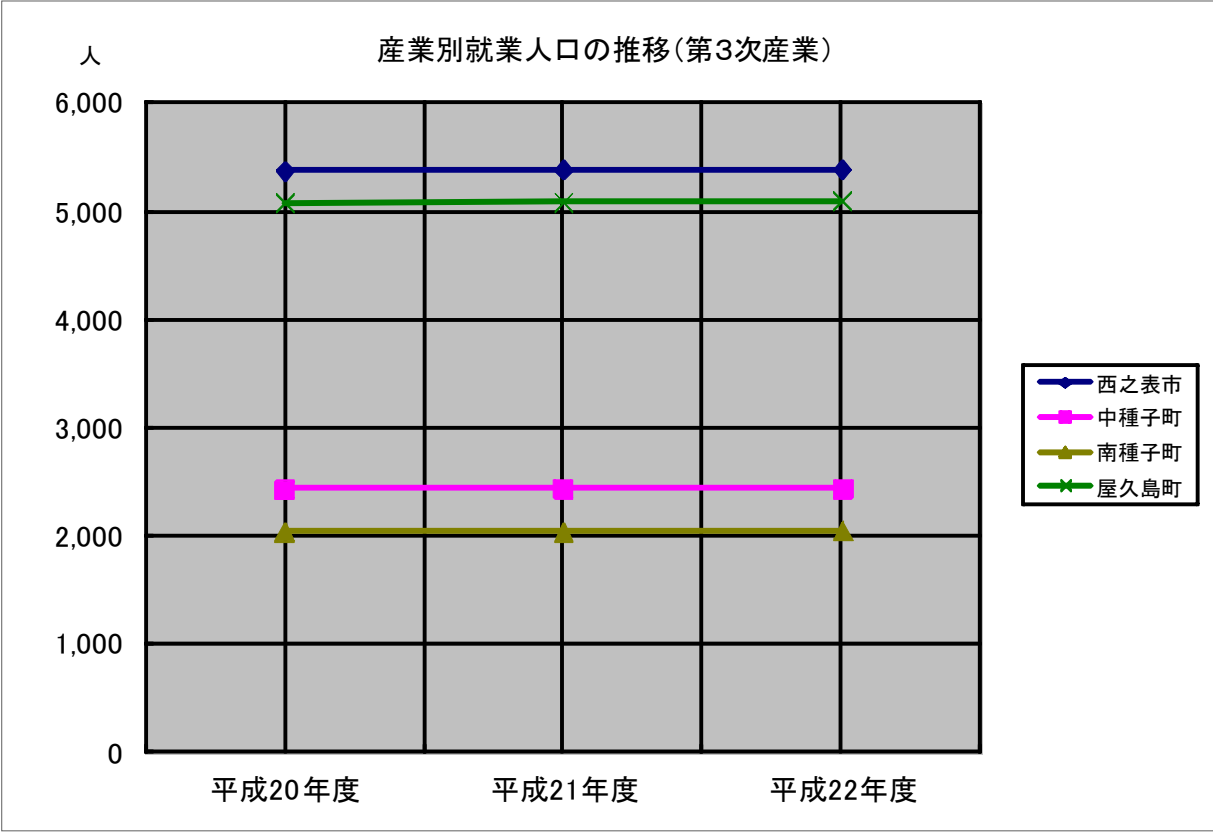
(単位：人、%)

区分	西之表市		中種子町		南種子町		屋久島町		熊毛計		県計		対県シェア
	人口	構成比	人口	構成比	人口	構成比	人口	構成比	人口	構成比	人口	構成比	
平成22年度	8,825	100.0%	4,633	100.0%	3,437	100.0%	7,020	100.0%	23,915	100.0%	794,392	100.0%	3.0%
就業人口計	2,397	27.2%	1,641	35.4%	921	26.8%	888	12.6%	5,847	24.4%	80,027	10.1%	7.3%
第1次産業	2,201	24.9%	1,536	33.2%	867	25.2%	657	9.4%	5,261	22.0%	71,603	9.0%	7.3%
農業	42	0.5%	12	0.3%	18	0.5%	97	1.4%	169	0.7%	2,185	0.3%	7.7%
林業	154	1.7%	93	2.0%	36	1.0%	134	1.9%	417	1.7%	6,239	0.8%	6.7%
水産業	1,041	11.8%	551	11.9%	470	13.7%	1,037	14.8%	3,099	13.0%	153,223	19.3%	2.0%
第2次産業	5	0.1%	0	0.0%	7	0.2%	5	0.1%	17	0.1%	880	0.1%	1.9%
鉱業	281	3.2%	177	3.8%	152	4.4%	430	6.1%	1,040	4.3%	85,247	10.7%	1.2%
製造業	755	8.6%	374	8.1%	311	9.0%	602	8.6%	2,042	8.5%	67,096	8.4%	3.0%
建設業	5,387	61.0%	2,441	52.7%	2,046	59.5%	5,095	72.6%	14,969	62.6%	561,142	70.6%	2.7%
第3次産業	81	0.9%	13	0.3%	30	0.9%	97	1.4%	221	0.9%	7,068	0.9%	3.1%
電気・ガス・水道業	1,289	14.6%	616	13.3%	318	9.3%	1,068	15.2%	3,291	13.8%	144,381	18.2%	2.3%
卸売・小売業	136	1.5%	71	1.5%	23	0.7%	70	1.0%	300	1.3%	16,662	2.1%	1.8%
金融・保険業	8	0.1%	3	0.1%	5	0.1%	11	0.2%	27	0.1%	4,862	0.6%	0.6%
不動産業	415	4.7%	114	2.5%	117	3.4%	383	5.5%	1,029	4.3%	51,602	6.5%	2.0%
運輸・通信業	2,375	26.9%	1,106	23.9%	1,141	33.2%	2,510	35.8%	7,132	29.8%	232,746	29.3%	3.1%
サービス業	688	7.8%	331	7.1%	241	7.0%	592	8.4%	1,852	7.7%	64,961	8.2%	2.9%
政府サービス生産者	395	4.5%	187	4.0%	171	5.0%	364	5.2%	1,117	4.7%	38,860	4.9%	2.9%
対家計民間非営利サービス生産者													

出典：平成22年度市町村民所得推計報告



資料：平成22年度市町村民所得推計報告書



資料：平成22年度市町村民所得推計報告書

(参考)1人当り総生産額(市町村内総生産額を就業人口で単純に除したもの)

単位：百万円

区分		西之表市	中種子町	南種子町	屋久島町	熊毛計	県計
平成20年度	第1次産業	1.32	1.87	1.54	1.25	1.50	2.20
	農業	1.31	1.88	1.53	1.23	1.51	2.05
	林業	2.69	4.25	1.77	1.07	1.76	3.16
	水産業	1.13	1.40	1.59	1.46	1.33	3.66
	第2次産業	4.57	4.72	4.50	8.79	5.99	6.10
	鉱業	0.60	-	2.57	5.80	4.71	22.24
	製造業	8.68	8.04	5.97	13.43	10.13	7.65
	建設業	3.13	3.16	3.84	5.65	3.98	4.03
	第3次産業	6.90	8.40	8.66	6.26	7.17	7.38
	電気・ガス・水道業	15.38	41.17	38.52	13.30	19.15	23.54
	卸売・小売業	2.47	2.68	5.51	2.52	2.82	4.05
	金融・保険業	11.62	14.65	10.58	11.86	12.30	13.31
	不動産業	819.75	-	602.75	477.60	687.88	126.06
運輸・通信業	9.96	21.29	13.66	9.09	11.30	10.54	
サービス業	3.87	4.49	4.85	4.15	4.23	4.93	
政府サービス生産者	14.02	16.23	24.64	11.89	14.73	10.69	
対家計民間非営利サービス生産者	2.87	3.91	2.86	3.95	3.39	3.84	

出典：平成22年度市町村民所得推計報告書

単位：百万円

区分		西之表市	中種子町	南種子町	屋久島町	熊毛計	県計
平成21年度	第1次産業	1.36	2.03	1.59	1.00	1.53	2.18
	農業	1.37	2.07	1.61	0.99	1.56	2.10
	林業	2.78	3.00	1.47	1.05	1.66	2.88
	水産業	0.99	1.24	1.13	0.99	1.06	2.85
	第2次産業	4.39	4.23	6.16	8.46	5.99	5.81
	鉱業	0.40	-	2.43	5.20	3.94	21.67
	製造業	8.18	8.06	5.30	12.67	9.59	7.18
	建設業	3.03	2.42	6.65	5.55	4.21	3.91
	第3次産業	6.83	8.34	8.56	6.22	7.10	7.41
	電気・ガス・水道業	15.15	40.46	39.34	13.41	19.17	24.60
	卸売・小売業	2.63	2.85	5.95	2.69	3.01	4.34
	金融・保険業	11.45	14.69	10.13	11.83	12.19	13.14
	不動産業	834.50	-	613.75	446.09	675.42	130.74
	運輸・通信業	9.63	20.59	13.49	8.81	10.97	10.36
	サービス業	3.80	4.29	4.87	4.05	4.14	4.86
	政府サービス生産者	14.09	17.04	18.35	11.71	14.38	10.58
	対家計民間非営利サービス生産者	2.66	3.59	2.56	3.67	3.13	3.58

出典：平成22年度市町村民所得推計報告書

単位：百万円

区分		西之表市	中種子町	南種子町	屋久島町	熊毛計	県計
平成22年度	第1次産業	1.48	2.08	1.72	1.11	1.63	2.27
	農業	1.49	2.11	1.73	1.00	1.65	2.22
	林業	2.38	3.08	1.50	1.48	1.82	2.84
	水産業	1.07	1.35	1.61	1.40	1.29	2.69
	第2次産業	5.16	3.87	7.29	12.28	7.63	6.82
	鉱業	0.20	-	3.29	5.60	3.59	27.93
	製造業	9.68	4.23	9.01	21.73	13.64	8.62
	建設業	3.51	3.67	6.54	5.58	4.61	4.25
	第3次産業	6.83	8.35	8.52	6.22	7.10	7.48
	電気・ガス・水道業	14.62	39.15	37.50	12.10	18.06	23.68
	卸売・小売業	2.59	2.83	5.92	2.67	2.98	4.26
	金融・保険業	11.33	14.56	10.26	11.64	12.09	17.66
	不動産業	844.50	-	496.60	454.91	660.00	134.57
	運輸・通信業	9.92	21.32	14.23	9.08	11.36	11.35
	サービス業	3.80	4.19	4.91	4.06	4.13	4.86
政府サービス生産者 対家計民間非営利サービ ス生産者	14.16	16.53	16.54	11.53	14.05	10.49	
	2.77	4.40	2.71	3.99	3.52	4.05	

出典：平成22年度市町村民所得推計報告書

4 金融

金融機関別預貯金残高状況

単位：百万円，%

区分	平成12年度末			平成17年度末			平成23年度末			平成24年度末		
	種子島	屋久島	計(a)	種子島	屋久島	計(b)	種子島	屋久島	計(c)	種子島	屋久島	計(d)
鹿児島銀行	40,482	13,582	54,064	28,622	12,048	40,670	33,532	12,032	45,564	31,403	12,271	43,674
南日本銀行	6,402	7,610	14,012	5,786	6,361	12,147	6,098	6,327	12,425	6,454	6,203	12,657
鹿児島相互信用金庫	9,263	0	9,263	22,821	0	22,821	22,226	0	22,226	22,320	0	22,320
労働金庫	6,722	0	6,722	7,205	0	7,205	7,492	0	7,492	7,206	0	7,206
農業協同組合	26,850	5,007	31,857	30,019	5,403	35,422	39,398	39,398	39,398	39,730	39,730	39,730
漁業協同組合	2,377	588	2,965	1,467	523	1,990	1,785	464	2,249	1,785	535	2,320
合計	92,096	26,787	118,883	95,920	24,335	120,255	129,354	129,354	129,354	127,907	127,907	127,907

資料：各金融機関

※小数点以下を四捨五入しているため、内訳と合計は一致しない。

金融機関別、産業別貸出残高状況

単位：百万円

区分	平成12年度末			平成17年度末			平成23年度末			平成24年度末			平成24年度末の金融機関別内訳					
	種子島	屋久島	計	種子島	屋久島	計	種子島	屋久島計	種子島	屋久島計	種子島	屋久島計	鹿児島銀行	鹿児島相互信用金庫	労働金庫	農業協同組合	漁業協同組合	
第一次産業	4,447	983	5,430	3,369	750	4,119							187	77	586	0	2,988	455
第二次産業	5,846	3,963	9,809	7,353	2,597	9,950							3,620	1,088	3,972	0	261	0
第三次産業	23,938	5,880	29,818	24,668	7,002	31,670							6,460	5,335	3,962	0	9,875	0
合計	34,231	10,826	45,057	35,390	10,349	45,739							10,267	6,501	8,520	0	13,124	455

資料：各金融機関

※小数点以下を四捨五入しているため、内訳と合計は一致しない。
 ※H18年度より、農業協同組合が合併し「種子屋久農協」1つになったため、種子島・屋久島の合計で計上
 ※労働金庫は全て個人向けの貸付のため計上していない。