

第5 地域経済の動向

1 市町村民所得

平成23年度における熊毛地域の市町村民所得の合計は、約952億円で、対前年度比99.4%となっています。

県民所得（市町村民所得の合計）に占める管内の割合は、平成22年度以降2.3%前後で推移しています。

県民1人当たりの所得と管内1人当たりの所得の格差は、平成20年度13.5ポイントから、平成23年度には13.1ポイントに縮まっています。

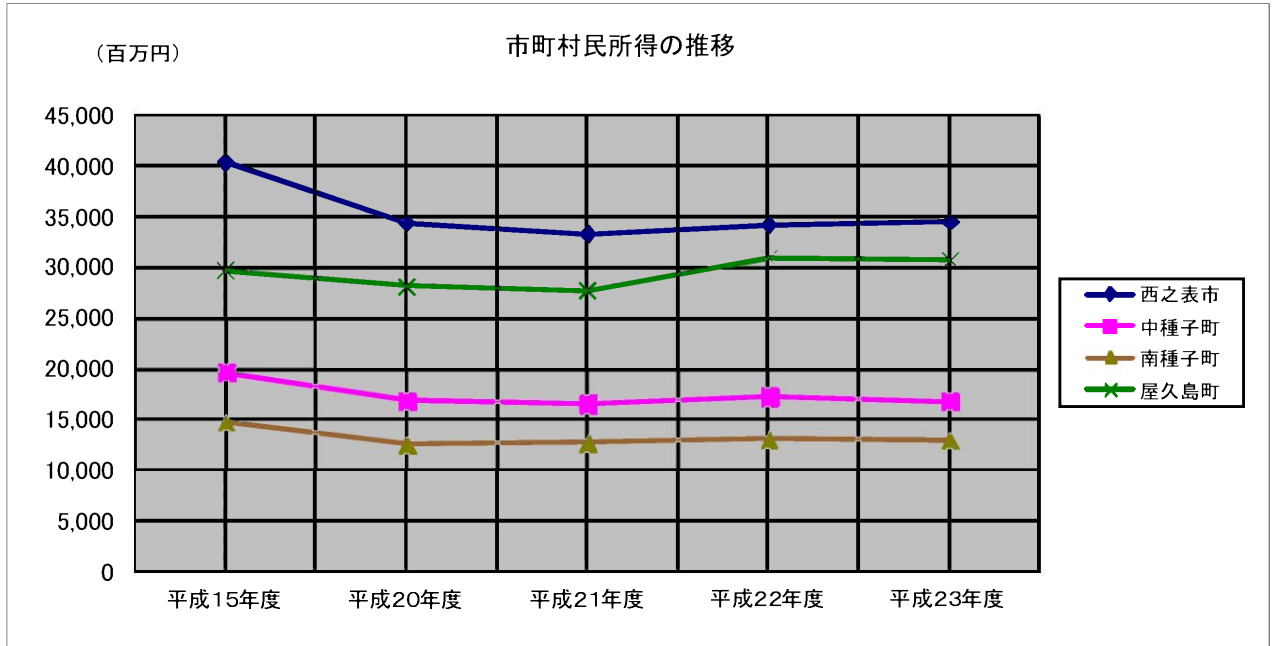
(1) 管内市町村民所得の推移

単位：千円、人

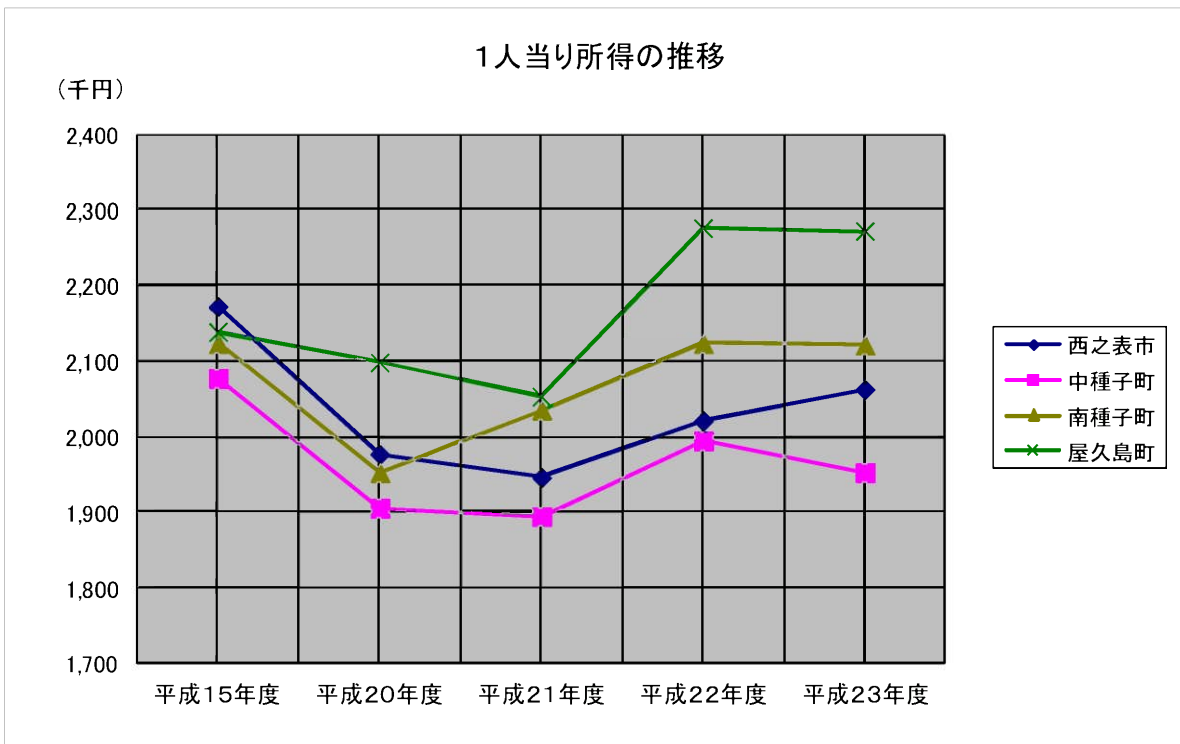
市町村名	項目	平成15年度①	平成20年度		平成21年度		平成22年度		平成23年度	
			②	②/①	④	④/③	⑤	⑤/④	⑥	⑥/⑤
西之表市	実額	40,395,445	34,419,136	85.2%	33,356,452	96.9%	34,259,228	102.7%	34,542,687	100.8%
	人口	18,600	17,412	93.6%	17,141	98.4%	16,951	98.9%	16,753	98.8%
	1人当り所得	2,172	1,977	91.0%	1,946	98.4%	2,021	103.9%	2,062	102.0%
	(対県民所得)	90.5%	85.7%	-	84.8%	-	83.7%	-	84.8%	-
中種子町	実額	19,718,422	16,878,672	85.6%	16,627,190	98.5%	17,348,969	104.3%	16,822,536	97.0%
	人口	9,487	8,856	93.3%	8,775	99.1%	8,696	99.1%	8,613	99.0%
	1人当り所得	2,078	1,906	91.7%	1,895	99.4%	1,995	105.3%	1,953	97.9%
	(対県民所得)	86.6%	82.7%	-	82.5%	-	82.6%	-	80.3%	-
南種子町	実額	14,839,300	12,573,462	84.7%	12,826,781	102.0%	13,208,641	103.0%	13,076,925	99.0%
	人口	6,988	6,438	92.1%	6,300	97.9%	6,218	98.7%	6,163	99.1%
	1人当り所得	2,124	1,953	91.9%	2,036	104.2%	2,124	104.3%	2,122	99.9%
	(対県民所得)	88.5%	84.7%	-	88.7%	-	88.0%	-	87.3%	-
種子島計	実額	74,953,167	63,871,270	85.2%	62,810,423	98.3%	64,816,838	103.2%	64,442,148	99.4%
	人口	35,075	32,706	93.2%	32,216	98.5%	31,865	98.9%	31,529	98.9%
	1人当り所得	2,137	1,953	91.4%	1,950	99.8%	2,034	104.3%	2,044	100.5%
	(対県民所得)	89.0%	84.7%	-	84.9%	-	84.2%	-	84.1%	-
屋久島町	実額	29,746,133	28,193,165	94.8%	27,812,938	98.7%	30,924,653	111.2%	30,771,071	99.5%
	人口	13,909	13,435	96.6%	13,546	100.8%	13,589	100.3%	13,544	99.7%
	1人当り所得	2,139	2,098	98.1%	2,053	97.9%	2,276	110.9%	2,272	99.8%
	(対県民所得)	89.1%	91.0%	-	89.4%	-	94.2%	-	93.5%	-
熊毛計	実額	104,699,300	92,064,435	87.9%	90,623,361	98.4%	95,741,491	105.6%	95,213,219	99.4%
	人口	48,984	46,141	94.2%	45,762	99.2%	45,454	99.3%	45,073	99.2%
	1人当り所得	2,137	1,995	93.4%	1,980	99.2%	2,106	106.4%	2,112	100.3%
	(対県民所得)	89.0%	86.5%	-	86.3%	-	87.2%	-	86.9%	-
県計	実額	4,247,259,000	3,968,442,000	93.4%	3,930,281,000	99.0%	4,120,068,000	104.8%	4,130,086,000	100.2%
	人口	1,770,015	1,720,785	97.2%	1,712,128	99.5%	1,706,242	99.7%	1,698,695	99.6%
	1人当り所得	2,400	2,306	96.1%	2,296	99.6%	2,415	105.2%	2,431	100.7%

注) 平成19年度以前については、上屋久町と屋久町の合算を屋久島町として計上

資料：平成23年度市町村民所得推計報告書

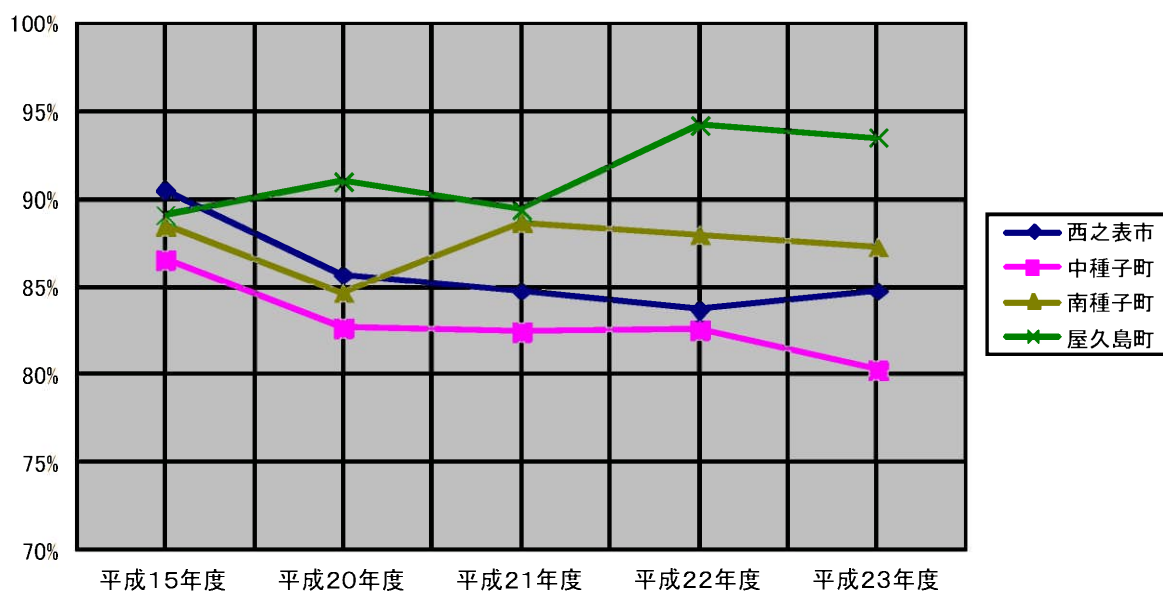


注：平成19年度以前については、上屋久町と屋久町の合算を屋久島町として計上



資料：平成23年度市町村民所得推計報告書

対県民所得の推移(1人当たり)



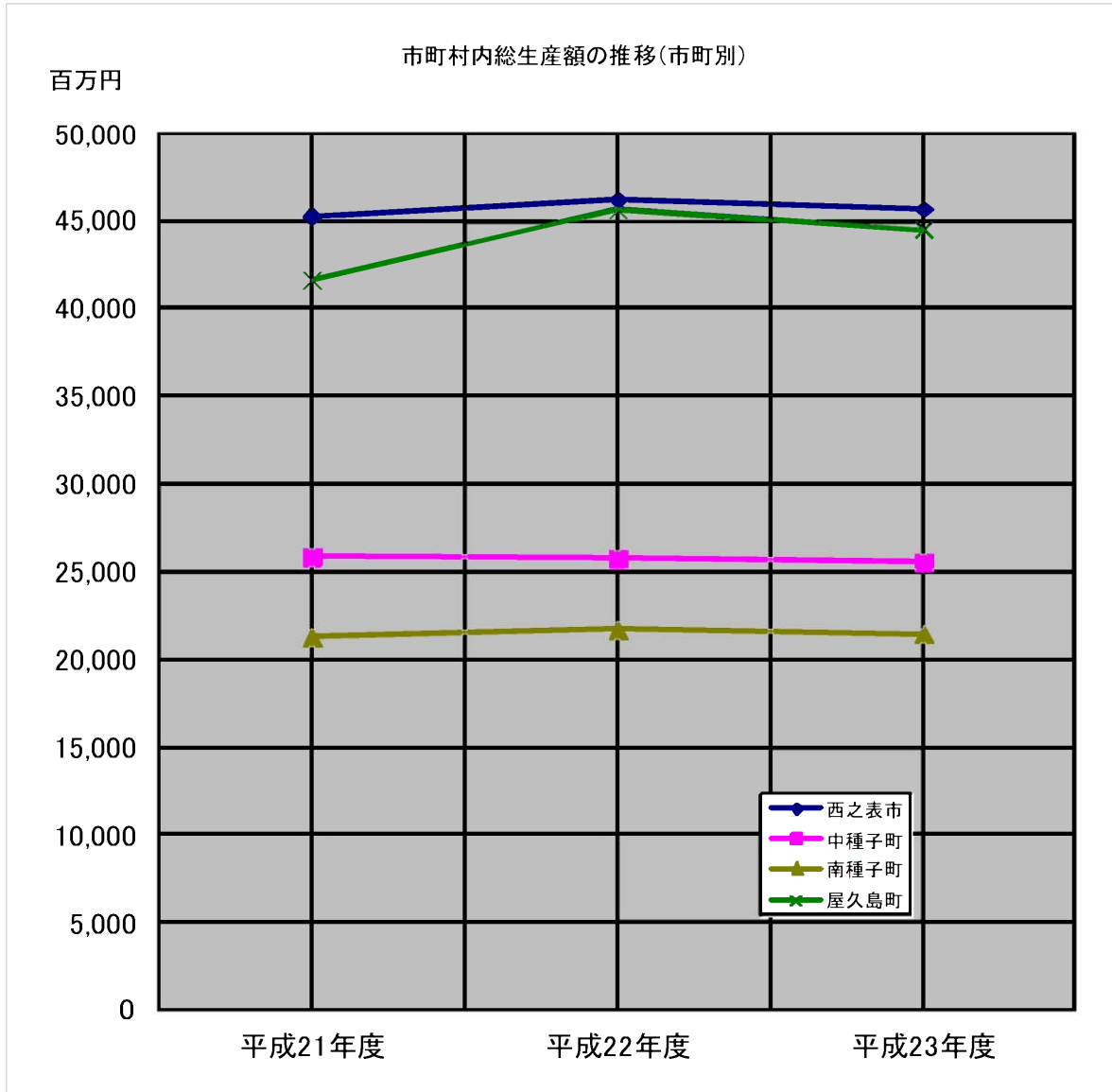
注：平成19年度以前については、上屋久町と屋久町の合算を屋久島町として計上

資料：平成23年度市町村民所得推計報告書

2 産業別総生産額

平成23年度の熊毛地域全体の総生産額は137,248百万円で、県全体の2.5%を占めています。

産業別に見てみると、第1次産業の構成比は6.7%で、県全体の第1次産業の構成比と比較すると3.2ポイント高く、第2次産業では2.4ポイント低く、第3次産業では0.8ポイント低くなっています。



資料：平成23年度市町村民所得推計報告書

(単位：百万円、%)

区分	西之表市		中種子町		南種子町		屋久島町		熊毛計		県計		対県シェア
	実額	構成比	実額	構成比	実額	構成比	実額	構成比	実額	構成比	実額	構成比	
平市町村内総生産	45,241	100.0%	25,918	100.0%	21,314	100.0%	41,611	100.0%	134,084	100.0%	5,363,204	100.0%	2.5%
第1次産業	3,408	7.5%	3,469	13.4%	1,546	7.3%	904	2.2%	9,327	7.0%	183,200	3.4%	5.1%
農業	3,132	6.9%	3,319	12.8%	1,469	6.9%	678	1.6%	8,598	6.4%	157,360	2.9%	5.5%
林業	116	0.3%	32	0.1%	32	0.2%	68	0.2%	248	0.2%	5,770	0.1%	4.3%
水産業	160	0.4%	119	0.5%	45	0.2%	158	0.4%	482	0.4%	20,070	0.4%	2.4%
第2次産業	4,726	10.4%	2,502	9.7%	2,971	13.9%	9,146	22.0%	19,345	14.4%	958,863	17.9%	2.0%
鉱業	2	0.0%	22	0.1%	17	0.1%	26	0.1%	67	0.0%	18,945	0.4%	0.4%
製造業	2,342	5.2%	1,543	6.0%	813	3.8%	5,644	13.6%	10,342	7.7%	667,642	12.4%	1.5%
建設業	2,382	5.3%	938	3.6%	2,141	10.0%	3,477	8.4%	8,938	6.7%	272,276	5.1%	3.3%
第3次産業	36,885	81.5%	19,820	76.5%	16,692	78.3%	31,357	75.4%	104,754	78.1%	4,194,850	78.2%	2.5%
電気・ガス・水道業	1,217	2.7%	526	2.0%	1,178	5.5%	1,265	3.0%	4,186	3.1%	173,961	3.2%	2.4%
卸売・小売業	3,511	7.8%	1,782	6.9%	1,219	5.7%	2,982	7.2%	9,494	7.1%	632,760	11.8%	1.5%
金融・保険業	1,507	3.3%	1,025	4.0%	228	1.1%	800	1.9%	3,560	2.7%	212,390	4.0%	1.7%
不動産業	6,680	14.8%	3,525	13.6%	2,457	11.5%	4,910	11.8%	17,572	13.1%	643,610	12.0%	2.7%
運輸・通信業	4,066	9.0%	2,271	8.8%	1,559	7.3%	3,340	8.0%	11,236	8.4%	534,655	10.0%	2.1%
サービス業	8,545	18.9%	3,860	14.9%	5,287	24.8%	9,294	22.3%	26,986	20.1%	1,128,514	21.0%	2.4%
政府サービス生産者	10,286	22.7%	6,169	23.8%	4,291	20.1%	7,348	17.7%	28,094	21.0%	724,804	13.5%	3.9%
電気・ガス・水道業	233	0.5%	334	1.3%	267	1.3%	81	0.2%	915	0.7%	32,935	0.6%	2.8%
サービス業	3,218	7.1%	1,856	7.2%	1,155	5.4%	1,948	4.7%	8,177	6.1%	235,421	4.4%	3.5%
公務	6,835	15.1%	3,979	15.4%	2,869	13.5%	5,319	12.8%	19,002	14.2%	456,448	8.5%	4.2%
対家計民間非営利サービス生産者	1,073	2.4%	663	2.6%	474	2.2%	1,419	3.4%	3,629	2.7%	144,156	2.7%	2.5%
サービス業	1,073	2.4%	663	2.6%	474	2.2%	1,419	3.4%	3,629	2.7%	144,156	2.7%	2.5%
輸入品に課される税・関税	415	0.9%	238	0.9%	195	0.9%	382	0.9%	1,230	0.9%	49,175	0.9%	2.5%
(控除)総資本形成に係る消費税	193	0.4%	111	0.4%	91	0.4%	178	0.4%	573	0.4%	22,884	0.4%	2.5%

出典：平成23年度市町村民所得推計報告書

注1. 四捨五入のため、計数は一致しない場合がある。
 2. 構成比は、控除前の総生産額を100%として算出している。

(単位：百万円、%)

区分	西之表市		中種子町		南種子町		屋久島町		熊毛計		県計		対県シェア
	実額	構成比	実額	構成比	実額	構成比	実額	構成比	実額	構成比	実額	構成比	
平	46,195	100.0%	25,772	100.0%	21,728	100.0%	45,636	100.0%	139,331	100.0%	5,468,392	100.0%	2.5%
成	3,657	7.9%	3,498	13.6%	1,643	7.6%	992	2.2%	9,790	7.0%	188,763	3.5%	5.2%
22	3,366	7.3%	3,327	12.9%	1,549	7.1%	672	1.5%	8,914	6.4%	164,222	3.0%	5.4%
年	118	0.3%	38	0.1%	35	0.2%	112	0.2%	303	0.2%	6,235	0.1%	4.9%
度	174	0.4%	134	0.5%	59	0.3%	208	0.5%	575	0.4%	18,306	0.3%	3.1%
	5,357	11.6%	2,248	8.7%	3,379	15.6%	13,116	28.7%	24,100	17.3%	1,052,994	19.3%	2.3%
	2	0.0%	16	0.1%	41	0.2%	49	0.1%	108	0.1%	27,281	0.5%	0.4%
	2,753	6.0%	881	3.4%	1,342	6.2%	9,759	21.4%	14,735	10.6%	743,686	13.6%	2.0%
	2,602	5.6%	1,351	5.2%	1,996	9.2%	3,308	7.2%	9,257	6.6%	282,027	5.2%	3.3%
	36,914	79.9%	19,877	77.1%	16,580	76.3%	31,264	68.5%	104,635	75.1%	4,195,055	76.7%	2.5%
	1,189	2.6%	507	2.0%	1,185	5.5%	1,174	2.6%	4,055	2.9%	174,130	3.2%	2.3%
	3,427	7.4%	1,747	6.8%	1,200	5.5%	2,923	6.4%	9,297	6.7%	616,593	11.3%	1.5%
	1,494	3.2%	1,047	4.1%	218	1.0%	798	1.7%	3,557	2.6%	211,417	3.9%	1.7%
	6,740	14.6%	3,569	13.8%	2,477	11.4%	4,992	10.9%	17,778	12.8%	652,848	11.9%	2.7%
	4,198	9.1%	2,372	9.2%	1,644	7.6%	3,467	7.6%	11,681	8.4%	544,088	9.9%	2.1%
	8,560	18.5%	3,795	14.7%	5,115	23.5%	9,140	20.0%	26,610	19.1%	1,127,478	20.6%	2.4%
	10,141	22.0%	6,110	23.7%	4,222	19.4%	7,264	15.9%	27,737	19.9%	714,233	13.1%	3.9%
	231	0.5%	330	1.3%	264	1.2%	79	0.2%	904	0.6%	32,469	0.6%	2.8%
	3,178	6.9%	1,841	7.1%	1,141	5.3%	1,923	4.2%	8,083	5.8%	232,372	4.2%	3.5%
	6,732	14.6%	3,940	15.3%	2,817	13.0%	5,263	11.5%	18,752	13.5%	449,392	8.2%	4.2%
	1,164	2.5%	731	2.8%	519	2.4%	1,506	3.3%	3,920	2.8%	154,268	2.8%	2.5%
	1,164	2.5%	731	2.8%	519	2.4%	1,506	3.3%	3,920	2.8%	154,268	2.8%	2.5%
	464	1.0%	259	1.0%	218	1.0%	458	1.0%	1,399	1.0%	54,870	1.0%	2.5%
	197	0.4%	110	0.4%	93	0.4%	194	0.4%	594	0.4%	23,290	0.4%	2.6%

出典：平成23年度市町村民所得推計報告書

注1. 四捨五入のため、計数は一致しない場合がある。

注2. 構成比は、控除前の総生産額を100%として算出している。

(単位：百万円、%)

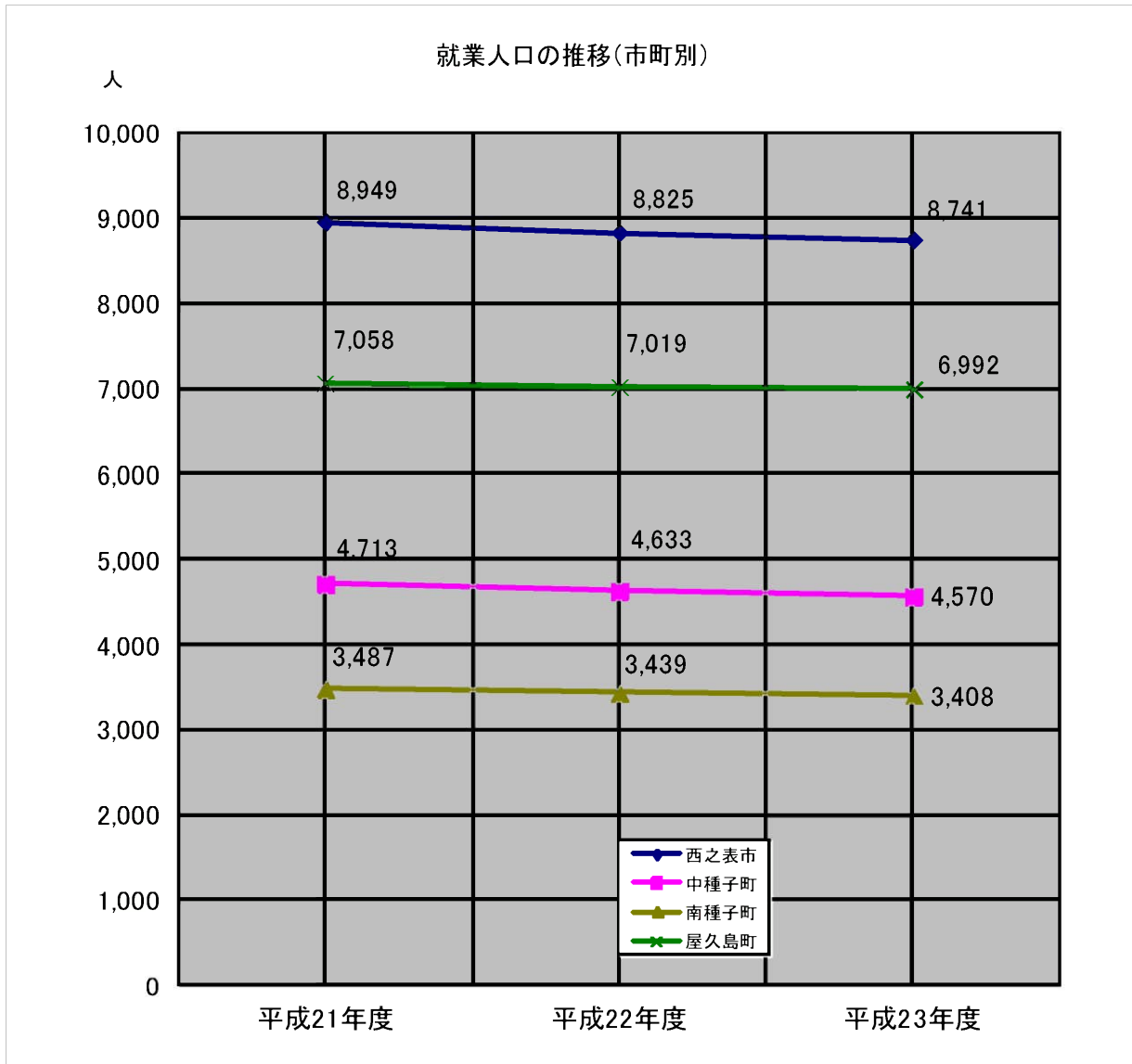
年度	区分	西之表市		中種子町		南種子町		屋久島町		熊毛計		県計		対県シェア
		実額	構成比	実額	構成比	実額	構成比	実額	構成比	実額	構成比	実額	構成比	
平成23年	市町村内総生産	45,655	100.0%	25,587	100.0%	21,488	100.0%	44,518	100.0%	137,248	100.0%	5,438,005	100.0%	2.5%
	第1次産業	3,326	7.3%	3,168	12.4%	1,535	7.1%	1,176	2.6%	9,205	6.7%	193,049	3.5%	4.8%
	農業	3,046	6.7%	2,975	11.6%	1,412	6.6%	820	1.8%	8,253	6.0%	162,087	3.0%	5.1%
	林業	117	0.3%	77	0.3%	58	0.3%	128	0.3%	380	0.3%	6,570	0.1%	5.8%
	水産業	163	0.4%	116	0.5%	65	0.3%	228	0.5%	572	0.4%	24,392	0.4%	2.3%
	第2次産業	5,293	11.6%	2,215	8.7%	3,104	14.4%	11,401	25.6%	22,013	16.0%	999,766	18.4%	2.2%
	鉱業	17	0.0%	8	0.0%	39	0.2%	49	0.1%	113	0.1%	31,563	0.6%	0.4%
	製造業	2,136	4.7%	438	1.7%	1,138	5.3%	7,791	17.5%	11,503	8.4%	663,386	12.2%	1.7%
	建設業	3,140	6.9%	1,769	6.9%	1,927	9.0%	3,561	8.0%	10,397	7.6%	304,817	5.6%	3.4%
	第3次産業	36,718	80.4%	20,027	78.3%	16,699	77.7%	31,632	71.1%	105,076	76.6%	4,207,397	77.4%	2.5%
	電気・ガス・水道業	1,003	2.2%	433	1.7%	1,035	4.8%	1,044	2.3%	3,515	2.6%	119,883	2.2%	2.9%
	卸売・小売業	3,618	7.9%	1,850	7.2%	1,283	6.0%	3,102	7.0%	9,853	7.2%	651,147	12.0%	1.5%
	金融・保険業	1,465	3.2%	1,031	4.0%	213	1.0%	783	1.8%	3,492	2.5%	207,466	3.8%	1.7%
	不動産業	6,770	14.8%	3,578	14.0%	2,488	11.6%	5,026	11.3%	17,862	13.0%	659,928	12.1%	2.7%
	運輸・通信業	3,786	8.3%	2,368	9.3%	1,646	7.7%	3,436	7.7%	11,236	8.2%	545,807	10.0%	2.1%
	サービス業	8,666	19.0%	3,839	15.0%	5,207	24.2%	9,396	21.1%	27,108	19.8%	1,141,774	21.0%	2.4%
	政府サービス生産者	10,138	22.2%	6,118	23.9%	4,255	19.8%	7,228	16.2%	27,739	20.2%	714,584	13.1%	3.9%
	電気・ガス・水道業	229	0.5%	327	1.3%	262	1.2%	77	0.2%	895	0.7%	32,016	0.6%	2.8%
	サービス業	3,223	7.1%	1,861	7.3%	1,159	5.4%	1,954	4.4%	8,197	6.0%	235,728	4.3%	3.5%
	公務	6,686	14.6%	3,930	15.4%	2,834	13.2%	5,196	11.7%	18,646	13.6%	446,840	8.2%	4.2%
	対家計民間非営利サービス生産者	1,272	2.8%	812	3.2%	572	2.7%	1,617	3.6%	4,273	3.1%	166,808	3.1%	2.6%
	サービス業	1,272	2.8%	812	3.2%	572	2.7%	1,617	3.6%	4,273	3.1%	166,808	3.1%	2.6%
	輸入品に課される税・関税	532	1.2%	298	1.2%	250	1.2%	518	1.2%	1,598	1.2%	63,323	1.2%	2.5%
(控除)総資本形成に係る消費税	214	0.5%	120	0.5%	101	0.5%	209	0.5%	644	0.5%	25,530	0.5%	2.5%	

出典：平成23年度市町村民所得推計報告書

注1. 四捨五入のため、計数は一致しない場合がある。
 2. 構成比は、控除前の総生産額を100%として算出している。

3 就業人口

平成23年度の熊毛地域全体の就業人口は23,711人で、県全体の3.0%を占めています。
産業別に見ると、第1次産業の構成比は23.6%で、県全体の第1次産業構成比と比較すると13.9ポイント高く、第2次産業では6.2ポイント低く、第3次産業では7.7ポイント低くなっています。



資料：平成23年度市町村民所得推計報告書

(単位：人、%)

区分	西之表市		中種子町		南種子町		屋久島町		熊毛計		県計		対県シェア
	人口	構成比	人口	構成比	人口	構成比	人口	構成比	人口	構成比	人口	構成比	
就業人口計	8,949	100.0%	4,713	100.0%	3,487	100.0%	7,058	100.0%	24,207	100.0%	799,714	100.0%	3.0%
第1次産業	2,492	27.8%	1,708	36.2%	963	27.6%	907	12.9%	6,070	25.1%	82,759	10.3%	7.3%
農業	2,294	25.6%	1,604	34.0%	909	26.1%	683	9.7%	5,490	22.7%	74,403	9.3%	7.4%
林業	36	0.4%	10	0.2%	15	0.4%	83	1.2%	144	0.6%	1,931	0.2%	7.5%
水産業	162	1.8%	94	2.0%	39	1.1%	141	2.0%	436	1.8%	6,425	0.8%	6.8%
第2次産業	1,076	12.0%	567	12.0%	484	13.9%	1,066	15.1%	3,193	13.2%	156,811	19.6%	2.0%
鉱業	5	0.1%	0	0.0%	7	0.2%	5	0.1%	17	0.1%	873	0.1%	1.9%
製造業	286	3.2%	178	3.8%	155	4.4%	436	6.2%	1,055	4.4%	86,273	10.8%	1.2%
建設業	785	8.8%	389	8.3%	322	9.2%	625	8.9%	2,121	8.8%	69,665	8.7%	3.0%
第3次産業	5,381	60.1%	2,438	51.7%	2,040	58.5%	5,085	72.0%	14,944	61.7%	560,144	70.0%	2.7%
電気・ガス・水道業	80	0.9%	13	0.3%	29	0.8%	94	1.3%	216	0.9%	6,902	0.9%	3.1%
卸売・小売業	1,306	14.6%	625	13.3%	324	9.3%	1,083	15.3%	3,338	13.8%	145,738	18.2%	2.3%
金融・保険業	137	1.5%	71	1.5%	24	0.7%	70	1.0%	302	1.2%	16,767	2.1%	1.8%
不動産業	8	0.1%	3	0.1%	4	0.1%	11	0.2%	26	0.1%	4,920	0.6%	0.5%
運輸・通信業	413	4.6%	112	2.4%	116	3.3%	379	5.4%	1,020	4.2%	51,354	6.4%	2.0%
サービス業	2,349	26.2%	1,092	23.2%	1,157	33.2%	2,502	35.4%	7,100	29.3%	231,302	28.9%	3.1%
政府サービス生産者	705	7.9%	341	7.2%	222	6.4%	594	8.4%	1,862	7.7%	65,559	8.2%	2.8%
対家計民間非営利サービス生産者	383	4.3%	181	3.8%	164	4.7%	352	5.0%	1,080	4.5%	37,602	4.7%	2.9%

出典：平成23年度市町村民所得推計報告書

(単位：人、%)

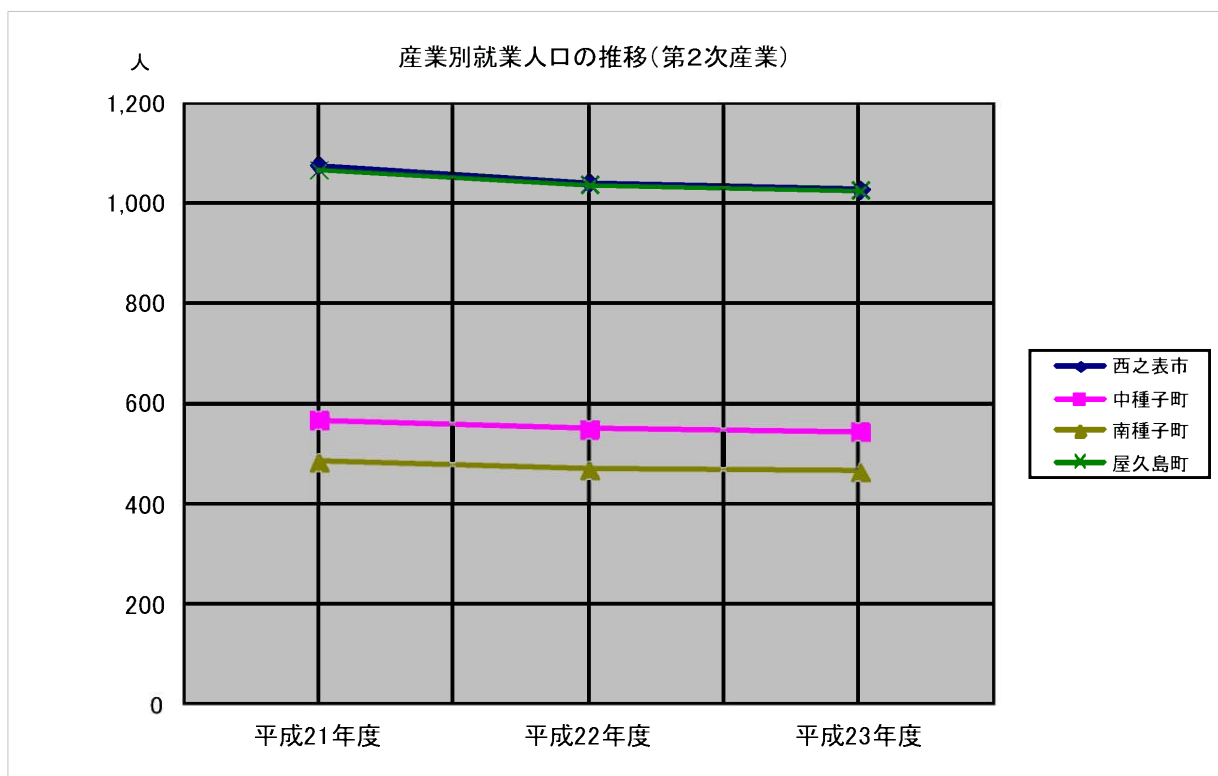
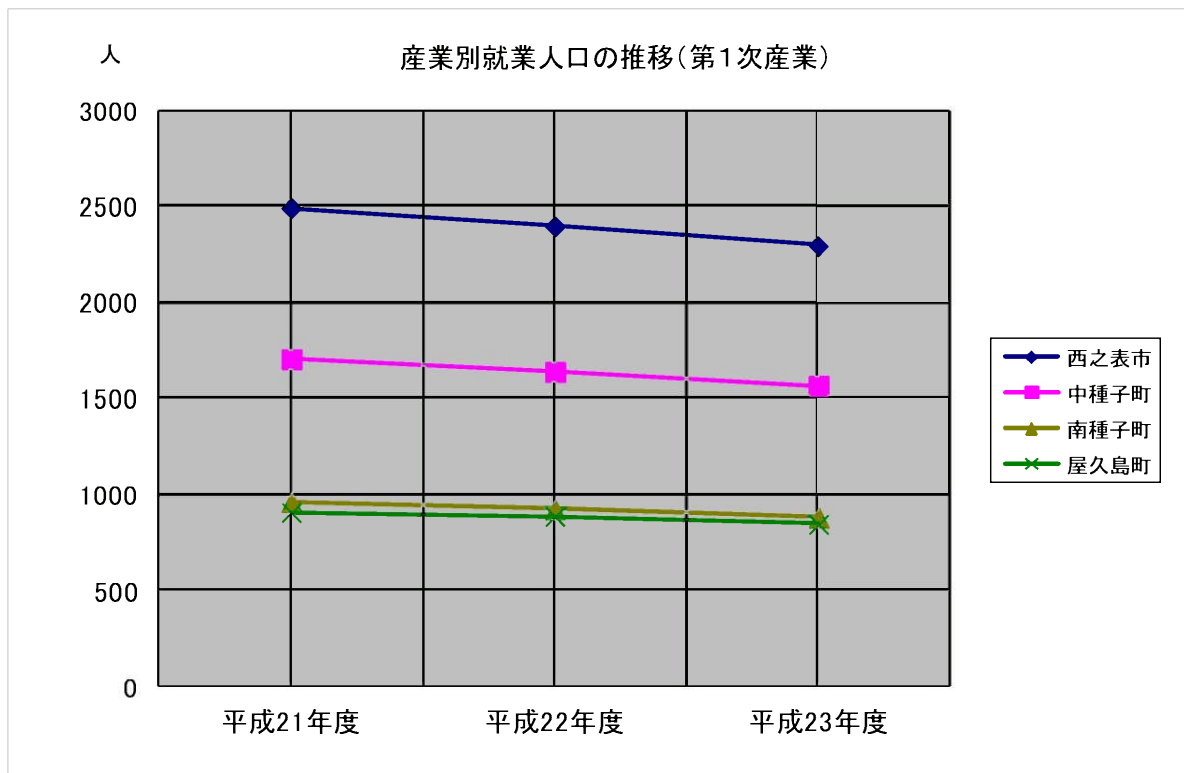
区分	西之表市		中種子町		南種子町		屋久島町		熊毛計		県計		対県シェア	
	人口	構成比	人口	構成比	人口	構成比	人口	構成比	人口	構成比	人口	構成比		
平成22年度	就業人口計	8,825	100.0%	4,633	100.0%	3,439	100.0%	7,019	100.0%	23,916	100.0%	794,394	100.0%	3.0%
	第1次産業	2,397	27.2%	1,641	35.4%	923	26.8%	887	12.6%	5,848	24.5%	80,029	10.1%	7.3%
	農業	2,202	25.0%	1,536	33.2%	868	25.2%	656	9.3%	5,262	22.0%	71,608	9.0%	7.3%
	林業	42	0.5%	12	0.3%	18	0.5%	97	1.4%	169	0.7%	2,184	0.3%	7.7%
	水産業	153	1.7%	93	2.0%	37	1.1%	134	1.9%	417	1.7%	6,237	0.8%	6.7%
	第2次産業	1,041	11.8%	551	11.9%	470	13.7%	1,037	14.8%	3,099	13.0%	153,223	19.3%	2.0%
	鉱業	5	0.1%	0	0.0%	7	0.2%	5	0.1%	17	0.1%	880	0.1%	1.9%
	製造業	281	3.2%	177	3.8%	152	4.4%	430	6.1%	1,040	4.3%	85,247	10.7%	1.2%
	建設業	755	8.6%	374	8.1%	311	9.0%	602	8.6%	2,042	8.5%	67,096	8.4%	3.0%
	第3次産業	5,387	61.0%	2,441	52.7%	2,046	59.5%	5,095	72.6%	14,969	62.6%	561,142	70.6%	2.7%
	電気・ガス・水道業	81	0.9%	13	0.3%	30	0.9%	97	1.4%	221	0.9%	7,068	0.9%	3.1%
	卸売・小売業	1,289	14.6%	616	13.3%	318	9.2%	1,068	15.2%	3,291	13.8%	144,382	18.2%	2.3%
	金融・保険業	136	1.5%	71	1.5%	23	0.7%	70	1.0%	300	1.3%	16,662	2.1%	1.8%
	不動産業	8	0.1%	3	0.1%	5	0.1%	11	0.2%	27	0.1%	4,862	0.6%	0.6%
	運輸・通信業	415	4.7%	114	2.5%	117	3.4%	383	5.5%	1,029	4.3%	51,602	6.5%	2.0%
	サービス業	2,375	26.9%	1,106	23.9%	1,141	33.2%	2,510	35.8%	7,132	29.8%	232,745	29.3%	3.1%
	政府サービス生産者	688	7.8%	331	7.1%	241	7.0%	592	8.4%	1,852	7.7%	64,961	8.2%	2.9%
	対家計民間非営利サービス生産者	395	4.5%	187	4.0%	171	5.0%	364	5.2%	1,117	4.7%	38,860	4.9%	2.9%

出典：平成23年度市町村民所得推計報告書

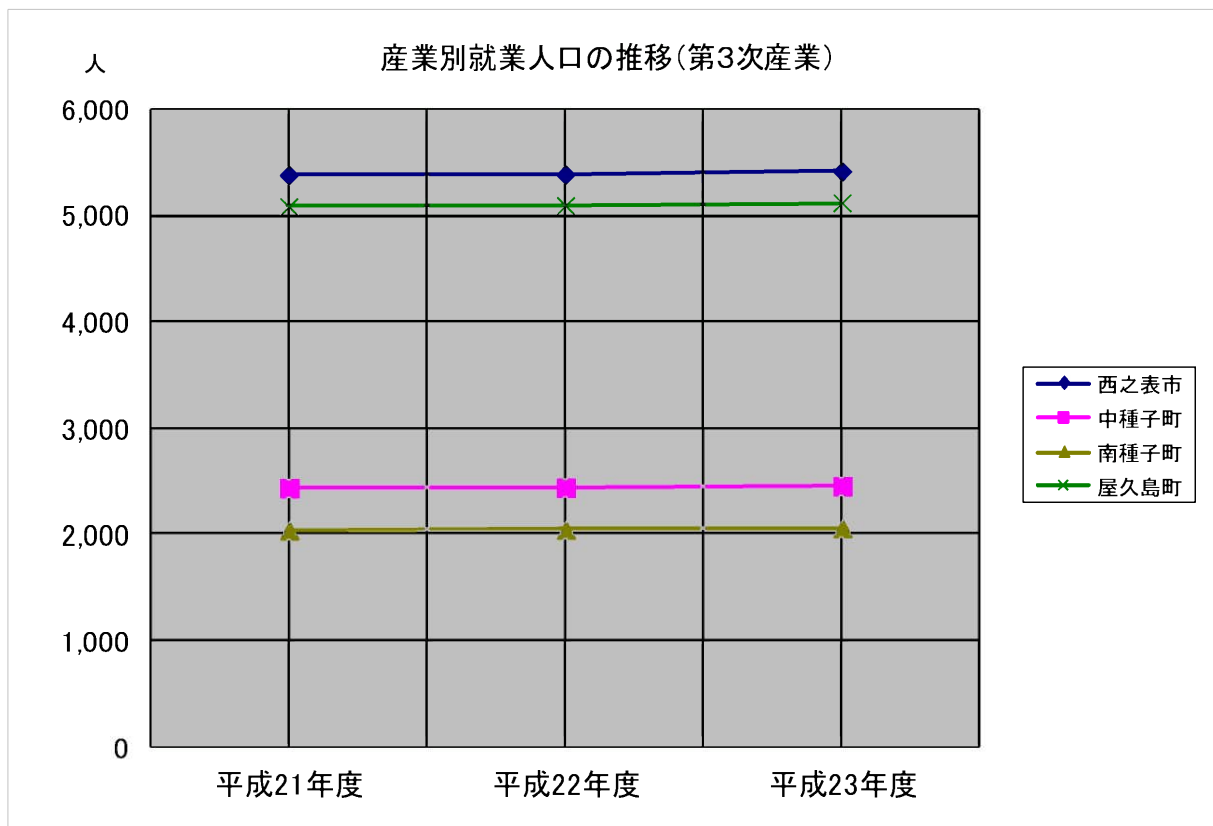
(単位：人、%)

区分	西之表市		中種子町		南種子町		屋久島町		熊毛計		県計		対県シェア	
	人口	構成比	人口	構成比	人口	構成比	人口	構成比	人口	構成比	人口	構成比		
平成23年度	就業人口計	8,741	100.0%	4,570	100.0%	3,408	100.0%	6,992	100.0%	23,711	100.0%	792,801	100.0%	3.0%
	第1次産業	2,298	26.3%	1,570	34.4%	881	25.9%	846	12.1%	5,595	23.6%	77,007	9.7%	7.3%
	農業	2,113	24.2%	1,469	32.1%	829	24.3%	629	9.0%	5,040	21.3%	68,915	8.7%	7.3%
	林業	39	0.4%	11	0.2%	18	0.5%	90	1.3%	158	0.7%	2,043	0.3%	7.7%
	水産業	146	1.7%	90	2.0%	34	1.0%	127	1.8%	397	1.7%	6,049	0.8%	6.6%
	第2次産業	1,027	11.7%	544	11.9%	465	13.6%	1,025	14.7%	3,061	12.9%	151,715	19.1%	2.0%
	鉱業	5	0.1%	0	0.0%	7	0.2%	5	0.1%	17	0.1%	957	0.1%	1.8%
	製造業	276	3.2%	173	3.8%	151	4.4%	426	6.1%	1,026	4.3%	84,593	10.7%	1.2%
	建設業	746	8.5%	371	8.1%	307	9.0%	594	8.5%	2,018	8.5%	66,165	8.3%	3.0%
	第3次産業	5,416	62.0%	2,456	53.7%	2,062	60.5%	5,121	73.2%	15,055	63.5%	564,079	71.2%	2.7%
	電気・ガス・水道業	81	0.9%	13	0.3%	30	0.9%	100	1.4%	224	0.9%	7,127	0.9%	3.1%
	卸売・小売業	1,280	14.6%	611	13.4%	316	9.3%	1,057	15.1%	3,264	13.8%	143,738	18.1%	2.3%
	金融・保険業	137	1.6%	71	1.6%	23	0.7%	70	1.0%	301	1.3%	16,664	2.1%	1.8%
	不動産業	8	0.1%	3	0.1%	5	0.1%	11	0.2%	27	0.1%	4,820	0.6%	0.6%
	運輸・通信業	412	4.7%	114	2.5%	118	3.5%	383	5.5%	1,027	4.3%	51,157	6.5%	2.0%
	サービス業	2,409	27.6%	1,126	24.6%	1,139	33.4%	2,534	36.2%	7,208	30.4%	235,555	29.7%	3.1%
	政府サービス生産者	680	7.8%	325	7.1%	252	7.4%	591	8.5%	1,848	7.8%	64,750	8.2%	2.9%
	対家計民間非営利サービス生産者	409	4.7%	193	4.2%	179	5.3%	375	5.4%	1,156	4.9%	40,268	5.1%	2.9%

出典：平成23年度市町村民所得推計報告



資料：平成23年度市町村民所得推計報告書



資料：平成23年度市町村民所得推計報告書

単位：百万円

(参考)1人当り総生産額(市町村内総生産額を就業人口で単純に除したもの)

区分		西之表市	中種子町	南種子町	屋久島町	熊毛計	県計
平成21年度	第1次産業	1.37	2.03	1.61	1.00	1.54	2.21
	農業	1.37	2.07	1.62	0.99	1.57	2.11
	林業	3.22	3.20	2.13	0.82	1.72	2.99
	水産業	0.99	1.27	1.15	1.12	1.11	3.12
	第2次産業	4.39	4.41	6.14	8.58	6.06	6.11
	鉱業	0.40	-	2.43	5.20	3.94	21.70
	製造業	8.19	8.67	5.25	12.94	9.80	7.74
	建設業	3.03	2.41	6.65	5.56	4.21	3.91
	第3次産業	6.85	8.13	8.18	6.17	7.01	7.49
	電気・ガス・水道業	15.21	40.46	40.62	13.46	19.38	25.20
	卸売・小売業	2.69	2.85	3.76	2.75	2.84	4.34
	金融・保険業	11.00	14.44	9.50	11.43	11.79	12.67
	不動産業	835.00	-	614.25	446.36	675.85	130.82
	運輸・通信業	9.85	20.28	13.44	8.81	11.02	10.41
	サービス業	3.64	3.53	4.57	3.71	3.80	4.88
	政府サービス生産者	14.59	18.09	19.33	12.37	15.09	11.06
	対家計民間非営利サービス生産者	2.80	3.66	2.89	4.03	3.36	3.83

出典：平成23年度市町村民所得推計報告書

単位：百万円

区分		西之表市	中種子町	南種子町	屋久島町	熊毛計	県計
平成22年度	第1次産業	1.53	2.13	1.78	1.12	1.67	2.36
	農業	1.53	2.17	1.78	1.02	1.69	2.29
	林業	2.81	3.17	1.94	1.15	1.79	2.85
	水産業	1.14	1.44	1.59	1.55	1.38	2.94
	第2次産業	5.15	4.08	7.19	12.65	7.78	6.87
	鉱業	0.40	-	5.86	9.80	6.35	31.00
	製造業	9.80	4.98	8.83	22.70	14.17	8.72
	建設業	3.45	3.61	6.42	5.50	4.53	4.20
	第3次産業	6.85	8.14	8.10	6.14	6.99	7.48
	電気・ガス・水道業	14.68	39.00	39.50	12.10	18.35	24.64
	卸売・小売業	2.66	2.84	3.77	2.74	2.82	4.27
	金融・保険業	10.99	14.75	9.48	11.40	11.86	12.69
	不動産業	842.50	-	495.40	453.82	658.44	134.28
	運輸・通信業	10.12	20.81	14.05	9.05	11.35	10.54
	サービス業	3.60	3.43	4.48	3.64	3.73	4.84
	政府サービス生産者	14.74	18.46	17.52	12.27	14.98	10.99
	対家計民間非営利サービス生産者	2.95	3.91	3.04	4.14	3.51	3.97

出典：平成23年度市町村民所得推計報告書

単位：百万円

区分		西之表市	中種子町	南種子町	屋久島町	熊毛計	県計
平成23年度	第1次産業	1.45	2.02	1.74	1.39	1.65	2.51
	農業	1.44	2.03	1.70	1.30	1.64	2.35
	林業	3.00	7.00	3.22	1.42	2.41	3.22
	水産業	1.12	1.29	1.91	1.80	1.44	4.03
	第2次産業	5.15	4.07	6.68	11.12	7.19	6.59
	鉱業	3.40	-	5.57	9.80	6.65	32.98
	製造業	7.74	2.53	7.54	18.29	11.21	7.84
	建設業	4.21	4.77	6.28	5.99	5.15	4.61
	第3次産業	6.78	8.15	8.10	6.18	6.98	7.46
	電気・ガス・水道業	12.38	33.31	34.50	10.44	15.69	16.82
	卸売・小売業	2.83	3.03	4.06	2.93	3.02	4.53
	金融・保険業	10.69	14.52	9.26	11.19	11.60	12.45
	不動産業	846.25	-	497.60	456.91	661.56	136.91
	運輸・通信業	9.19	20.77	13.95	8.97	10.94	10.67
サービス業	3.60	3.41	4.57	3.71	3.76	4.85	
政府サービス生産者	14.91	18.82	16.88	12.23	15.01	11.04	
対家計民間非営利サービス生産者	3.11	4.21	3.20	4.31	3.70	4.14	

出典：平成23年度市町村民所得推計報告書

4 金融

金融機関別預貯金残高状況

単位：百万円，%

区分	平成17年度末			平成22年度末			平成24年度末			平成25年度末		
	種子島	屋久島	計(a)	種子島	屋久島	計(b)	種子島	屋久島	計(c)	種子島	屋久島	計(d)
鹿児島銀行	28,622	12,048	40,670	30,736	12,268	43,004	31,402	12,271	43,674	31,389	12,915	44,304
南日本銀行	5,786	6,361	12,147	5,770	6,481	12,251	6,454	6,203	12,657	6,729	6,161	12,892
鹿児島相互信用金庫	22,821	0	22,821	21,500	0	21,500	22,320	0	22,320	21,602	0	21,602
労働金庫	7,205	0	7,205	7,525	0	7,525	7,206	0	7,206	7,625	0	7,625
農業協同組合	30,019	5,403	35,422	38,720	38,720	38,720	39,730	39,730	39,730	40,649	40,649	40,649
漁業協同組合	1,467	523	1,990	1,221	493	1,714	1,785	535	2,320	2,006	599	2,605
合計	95,920	24,335	120,255	124,714	124,714	124,714	127,907	127,907	127,907	129,677	129,677	129,677

資料：各金融機関

※小数点以下を四捨五入しているため、内訳と合計は一致しない。

金融機関別、産業別貸出残高状況

単位：百万円

区分	平成17年度末		平成22年度末		平成24年度末		平成25年度末		平成25年度末の金融機関別内訳						
	種子島	屋久島	計	種子島	屋久島	計	種子島	屋久島	計	南日本銀行	鹿児島銀行	鹿児島相互信用金庫	労働金庫	農業協同組合	漁業協同組合
第一次産業	3,369	750	4,119	4,314	4,293	3,970	181	123	474	0	2,772	420	0	257	0
第二次産業	7,353	2,597	9,950	9,337	8,941	8,190	3,349	937	3,647	0	257	0	0	10,227	0
第三次産業	24,668	7,002	31,670	22,560	25,632	27,814	7,127	5,583	4,877	0	10,227	0	0	13,256	420
合計	35,390	10,349	45,739	36,211	38,867	39,976	10,657	6,645	8,998	0	13,256	420	0	13,256	420

資料：各金融機関

※小数点以下を四捨五入しているため、内訳と合計は一致しない。

※H18年度より、農業協同組合が合併し「種子屋久農協」1つになったため、種子島・屋久島の合計で計上

※労働金庫は全て個人向けの貸付のため計上していない。