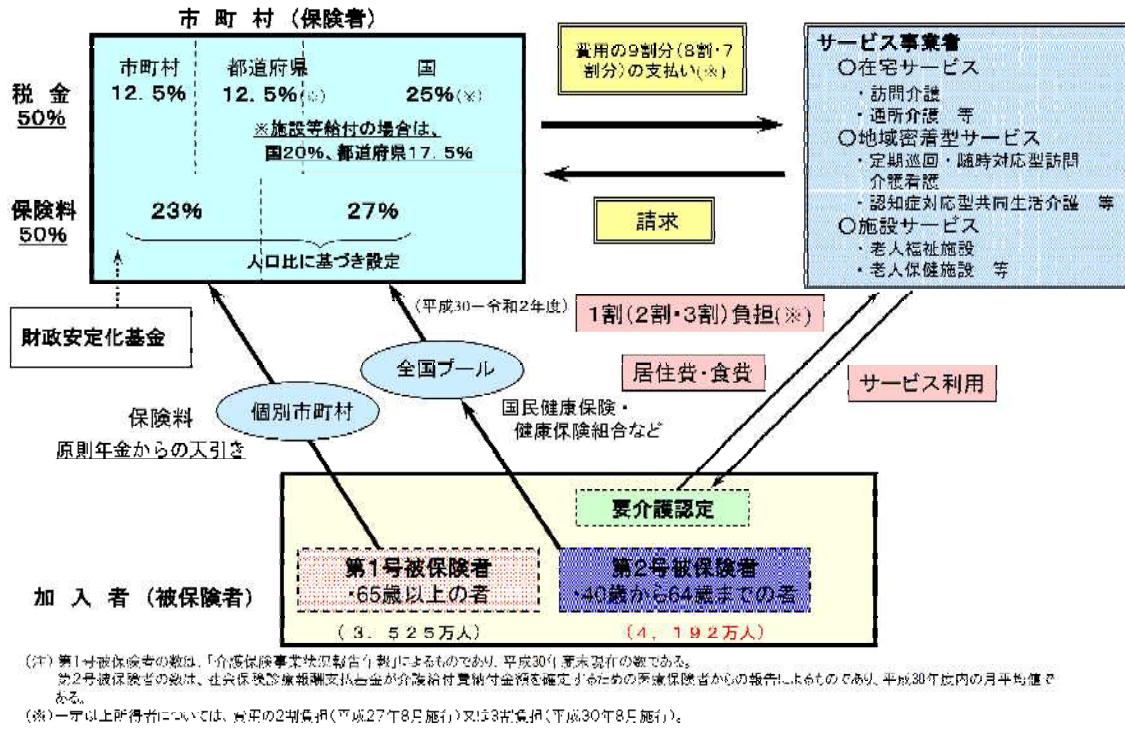


介護保険制度の仕組み



1

介護保険事業計画は、

補助事業実施するためのメニューや方向性だけを規定するものではない

保険者である市町村が、**介護保険を実施するための実行計画**として、定めるもの

法に基づく介護給付等の介護保険事業を行うため、**介護保険事業計画において給付の見込量を定め、その財源となる第1号被保険者の保険料を決定の上、保険料を徴収する。**

$$\text{第1号保険料} = \frac{\text{計画期間 (R6~R8) 中の介護給付見込総額} \times 23\%}{\text{第1号被保険者数}} \div 3$$

介護保険法【抜粋】

第3条 市町村及び特別区は、この法律の定めるところにより、介護保険を行うものとする。

第117条 市町村は、基本指針に即して、3年を1期とする当該市町村が行う介護保険事業に係る保険給付の円滑な実施に関する計画を定めるものとする。

- 2 市町村介護保険事業計画においては、次に掲げる事項を定めるものとする。
- 市町村が、住民が日常生活を営んでいる地域として定める区域ごとの各年度の必要利用定員総数その他の介護給付等対象サービスの種類ごとの量の見込み
  - 各年度における地域支援事業の量の見込み

2

# 介護保険事業(支援)計画について

○ 保険給付の円滑な実施のため、3年間で1期とする介護保険事業(支援)計画を策定している。

国の基本指針(法第116条、8期指針：令和3年1月厚生労働省告示第29号)

- 介護保険法第116条第1項に基づき、地域における医療及び介護の総合的な確保の促進に関する法律に規定する総合確保方針に即して、国が介護保険事業に係る保険給付の円滑な実施を確保するための基本指針を定める
- ※市町村等が介護サービス量を見込むに当たり参照する標準を示す

市町村介護保険事業計画(法第117条)

- 区域(日常生活圏域)の設定
- 各年度における種類ごとの介護サービス量の見込み(区域毎)
- 各年度における必要定員総数(区域毎)  
※認知症対応型共同生活介護、地域密着型特定施設入居者生活介護、地域密着型介護老人福祉施設入所者生活介護
- 各年度における地域支援事業の量の見込み
- 介護予防・重度化防止等の取組内容及び目標
- その他の事項

保険料の設定等

- 保険料の設定
- 市町村長は、地域密着型の施設等について、必要定員総数を超える場合に、指定をしないことができる。

都道府県介護保険事業支援計画(法第118条)

- 区域(老人福祉圏域)の設定
- 市町村の計画を踏まえて、介護サービス量の見込み(区域毎)
- 各年度における必要定員総数(区域毎)  
※介護保険施設、介護専用型特定施設入居者生活介護、地域密着型特定施設入居者生活介護、地域密着型介護老人福祉施設入所者生活介護  
※混合型特定施設に係る必要定員総数を設定することもできる(任意)
- 市町村が行う介護予防・重度化防止等の支援内容及び目標
- その他の事項

基盤整備

- 都道府県知事は、介護保険施設等について、必要定員総数を超える場合に、指定等をしないことができる。

3

## 第9期介護保険事業計画の作成に向けたスケジュール

年月	市区町村	都道府県	国	(備考)
令和5年 8月	サービス見込量等の設定作業開始	・介護療養病床・医療療養病床の転換意向調査の結果を市町村に提供	課長会議配信(第9期基本指針案を提示) 推計ツール確定版14.0次リリース 推計ツール操作方法等の説明動画配信	
9月	推計作業	・都道府県や市町村の医療・介護担当者等の関係者による協議の場を開催	推計ツール確定版14.5次リリース	
10月	第1回サービス見込量の提出	第1回サービス見込量の提出	第1回サービス見込量集計	人材推計シート配布(予定)
11月	都道府県との調整(ヒアリング等)	市町村、国(地方厚生局)との調整(ヒアリング等)	未踏を踏まえた推計に当たっての留意事項を事務連絡 地方厚生局を通じた都道府県モニタリング 推計ツールに人材推計機能を追加 調整交付金関係の確定係数を設定	
12月	第2回サービス見込量、必要利用定員総数の提出	第2回サービス見込量、必要利用定員総数の提出	ヒアリングを踏まえた推計に当たっての留意事項を事務連絡	
令和6年 1月			報酬改定率、制度見直しの係数等を設定	第1回人材推計集計(予定)
2月	・介護保険事業計画を議会に報告 ・介護保険条例の改正	介護保険事業支援計画を議会に報告		
3月	保険料、サービス見込量、必要利用定員総数の提出	保険料、サービス見込量、必要利用定員総数の提出	保険料、サービス見込量、必要利用定員総数の集計	第2回人材推計集計(予定)
4月	第9期介護保険事業計画スタート			

4

## 介護保険サービスの体系1(県指定)

サービス		(令和5年4月データ)	
		利用者数	施設・事業所数
訪問系	訪問介護(ホームヘルプ) 介 予	10,928	449
	訪問入浴介護 介 予	371	35
	訪問看護 介 予	7,054	213
	訪問リハビリテーション 介 予	3,212	40
	居宅療養管理指導 介 予	11,671	15
通所系	通所介護(デイサービス) 介	12,779	333
	通所リハビリテーション 介 予	16,616	11
短期滞在系	短期入所生活介護 介 予	3,226	200
	短期入所療養介護 介 予	769	9
その他	福祉用具貸与 介 予	34,853	119
居住系	特定施設入居者生活介護 介 予	1,819	58
施設系	介護老人福祉施設 介	9,555	169
	介護老人保健施設 介	5,912	88
	介護療養型医療施設 介	89	6
	介護医療院 介	1,092	29

(注)1. 表中の「介」は「介護給付サービス」、「予」は「予防給付サービス」であり、対象となるサービスにマークを付している。  
2. 利用者数、令和5年4月サービス提供分の数値(介護保険事業状況報告月報)、また、施設・事業所数は令和5年4月1日現在の県指定数

※ 指定数は医療機関のみなしを除く 5

## 介護保険サービスの体系2(市町村指定)

サービス		(令和5年4月データ)	
		利用者数	施設・事業所数
訪問・通所・短期入所系	定期巡回・随時対応型訪問介護看護 介	1,003	21
	夜間対応型訪問介護 介	-	1
	認知症対応型通所介護 介 予	571	61
	地域密着型通所介護 介	6,670	386
	小規模多機能型居宅介護 介 予	2,441	126
居住系	看護小規模多機能型居宅介護(複合型サービス) 介	503	24
	認知症対応型共同生活介護 介 予	5,566	392
施設系	地域密着型特定施設入居者生活介護 介	347	15
	地域密着型介護老人福祉施設入所者生活介護 介	1,019	45
その他	居宅介護支援 介	49,394	576
	介護予防支援 予	60	60

(注)1. 表中の「介」は「介護給付サービス」、「予」は「予防給付サービス」であり、対象となるサービスにマークを付している。  
2. 利用者数、令和5年4月サービス提供分の数値(介護保険事業状況報告月報)、また、施設・事業所数は令和5年4月1日現在の県指定数

【介護予防・日常生活支援総合事業】

訪問型サービス	必要性や利用者の能力に応じ、専門的サービス、又は多様な担い手による多様なサービスを、訪問サービスにより提供する	-	501
通所型サービス	必要性や利用者の能力に応じ、専門的サービス、又は多様な担い手による多様なサービスを、通所サービスにより提供する	-	774

※ 指定数は医療機関のみなしを除く 6

サービス種別第1号被保険者1人当たり給付月額(介護給付と予防給付の合計)  
 (本県を100%とした場合の熊毛圏域の割合)

(単位:円)

	サービス種類	熊毛圏域	県	圏域毎の割合
居宅	訪問介護	1776	1,110	160.0%
	訪問入浴介護	70	48	146.6%
	訪問看護	520	444	117.1%
	訪問リハビリテーション	46	185	24.8%
	居宅療養管理指導	52	188	27.6%
	通所介護	2268	2,193	103.4%
	通所リハビリテーション	664	1,909	34.8%
	短期入所生活介護	2104	566	371.9%
	短期入所療養介護	800	130	616.4%
	福祉用具貸与	693	744	93.0%
	特定福祉用具販売	39	32	120.5%
	住宅改修	107	85	126.0%
	特定施設入居者生活介護	467	632	73.9%
居宅介護(介護予防)支援	1267	1,128	112.3%	
地域密着型	地域密着型介護老人福祉施設	6473	6,147	105.3%
	定期巡回・随時対応型訪問介護看護	60	267	22.6%
	夜間対応型訪問介護	0	0	#DIV/0!
	認知症対応型通所介護	0	152	0.0%
	小規模多機能型居宅介護	1051	861	122.1%
	認知症対応型共同生活介護	1467	2,720	53.9%
	地域密着型特定施設入居者生活介護	203	138	147.0%
	看護小規模多機能型居宅介護	9	163	5.4%
	地域密着型通所介護	1829	1,280	143.0%
施設	介護老人福祉施設	6119	4,778	128.1%
	介護老人保健施設	1453	3,253	44.7%
	介護医療院	21	671	3.2%
	介護療養型医療施設	0	106	0.0%

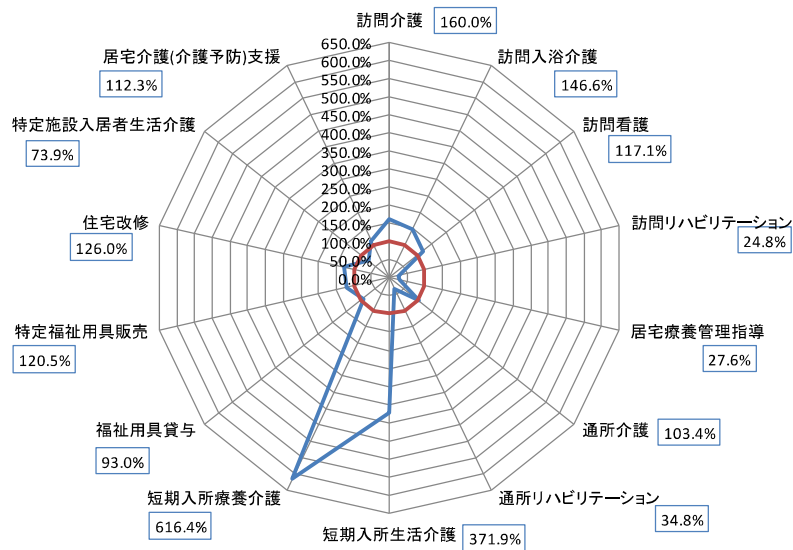
(注) 令和3年3月～令和4年2月サービス分(令和3年度年報)

[介護保険事業状況報告]

7

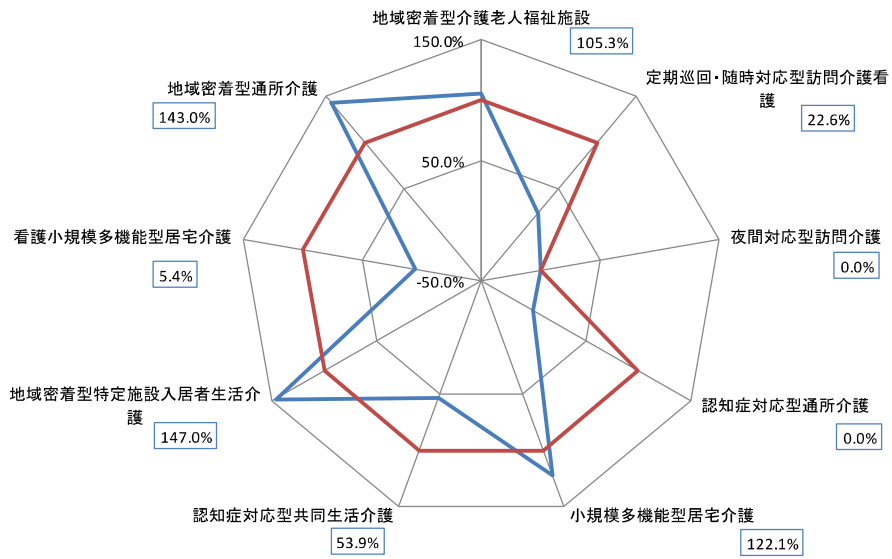
サービス種別第1号被保険者1人当たり支給月額(介護給付と予防給付の合計)  
 (本県を100%とした場合の熊毛圏域の割合)

○ 居宅サービス



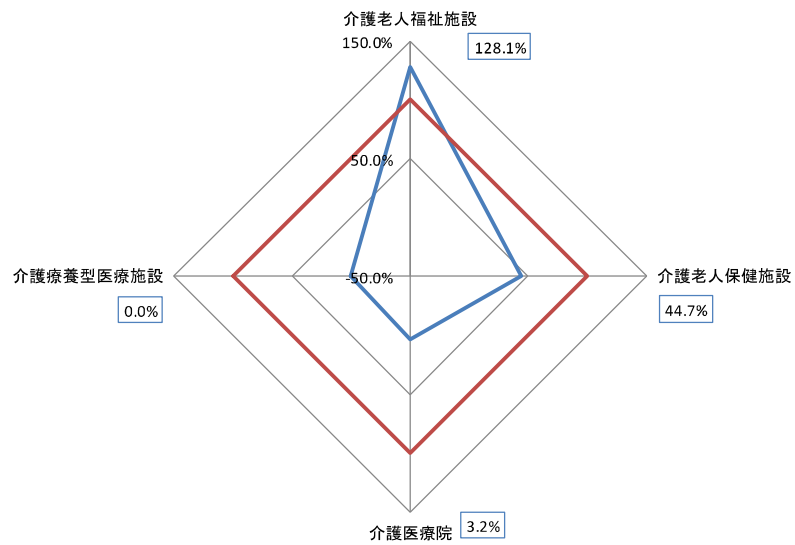
8

○ 地域密着型サービス



9

○ 施設サービス



10

