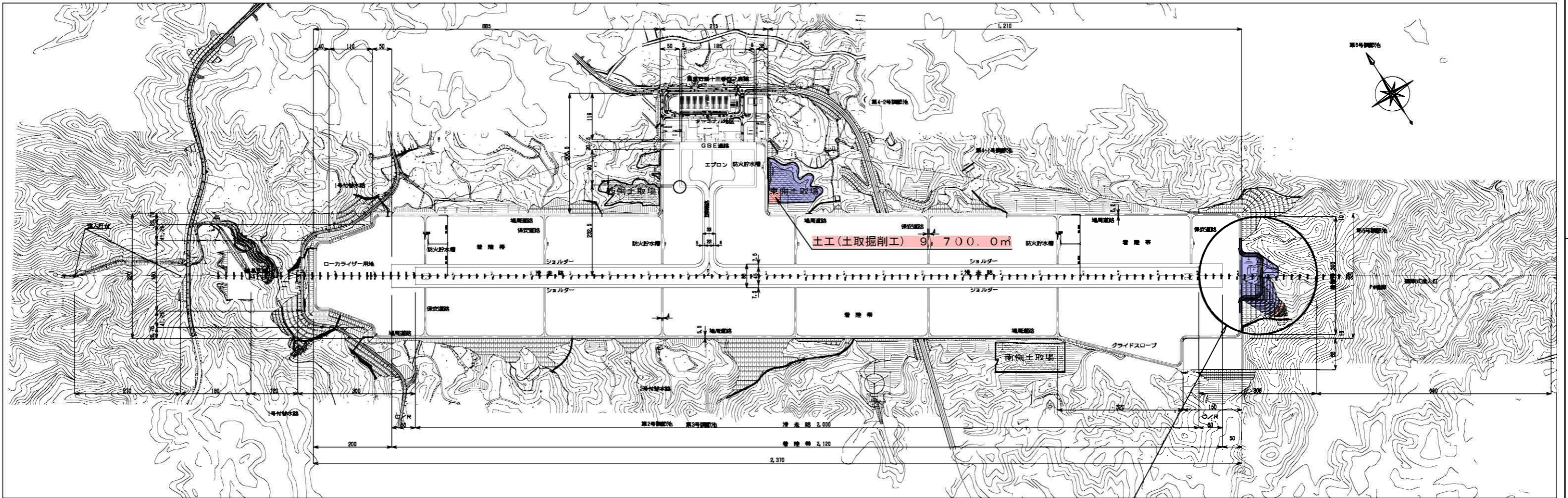


施工位置図 S=1/10000



種子島空港整備工事 (R5-1工区)

(R5-1工区)

実施設計図

鹿児島県	
工事名	令和5年度 種子島空港整備 工事
空港名	種子島空港
工事箇所	熊毛市 中種子町 砂中 地内
図面種類	施工位置図
縮尺	1/10000
図面番号	全 13 葉 第 1 号



# 一般平面図

S=1:1000

基準点座標一覧表

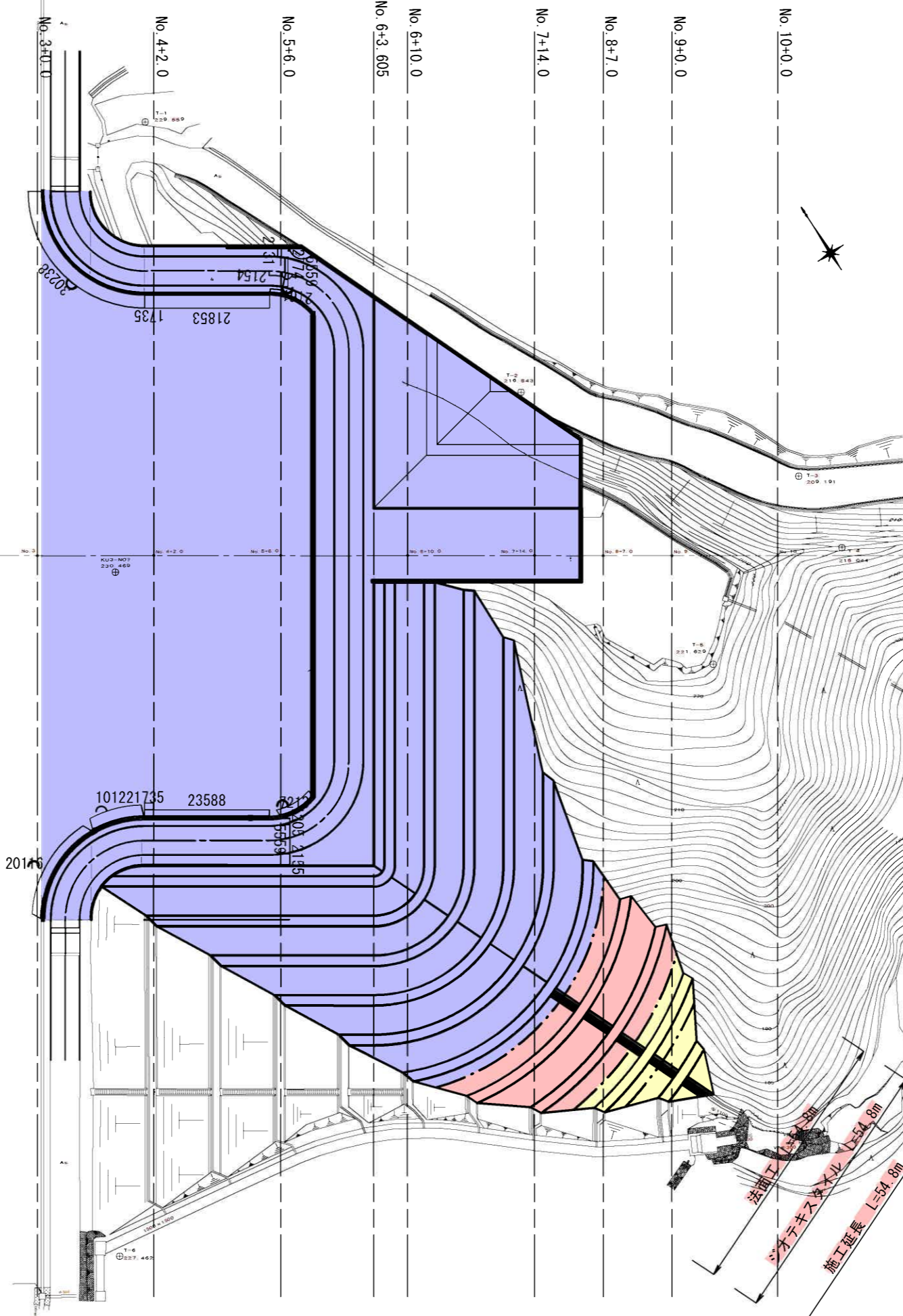
測点	X	Y
KU3-N05	-265405.445	-678.656
KU3-N07	-266138.469	127.213
T-1	-266070.057	178.255
T-2	-266151.567	210.167
T-3	-266193.465	245.574
T-4	-266209.210	245.132
T-5	-266214.511	212.727
T-6	-266247.412	57.700

117200

種子島空港整備工事 (R5-1工区)  
 滑走路端安全区域 (RESA) 54.8m  
 土工 (土取掘削工) 9,700.0m<sup>3</sup>  
 法面工 54.8m  
 ジオテキスタイル 54.8m

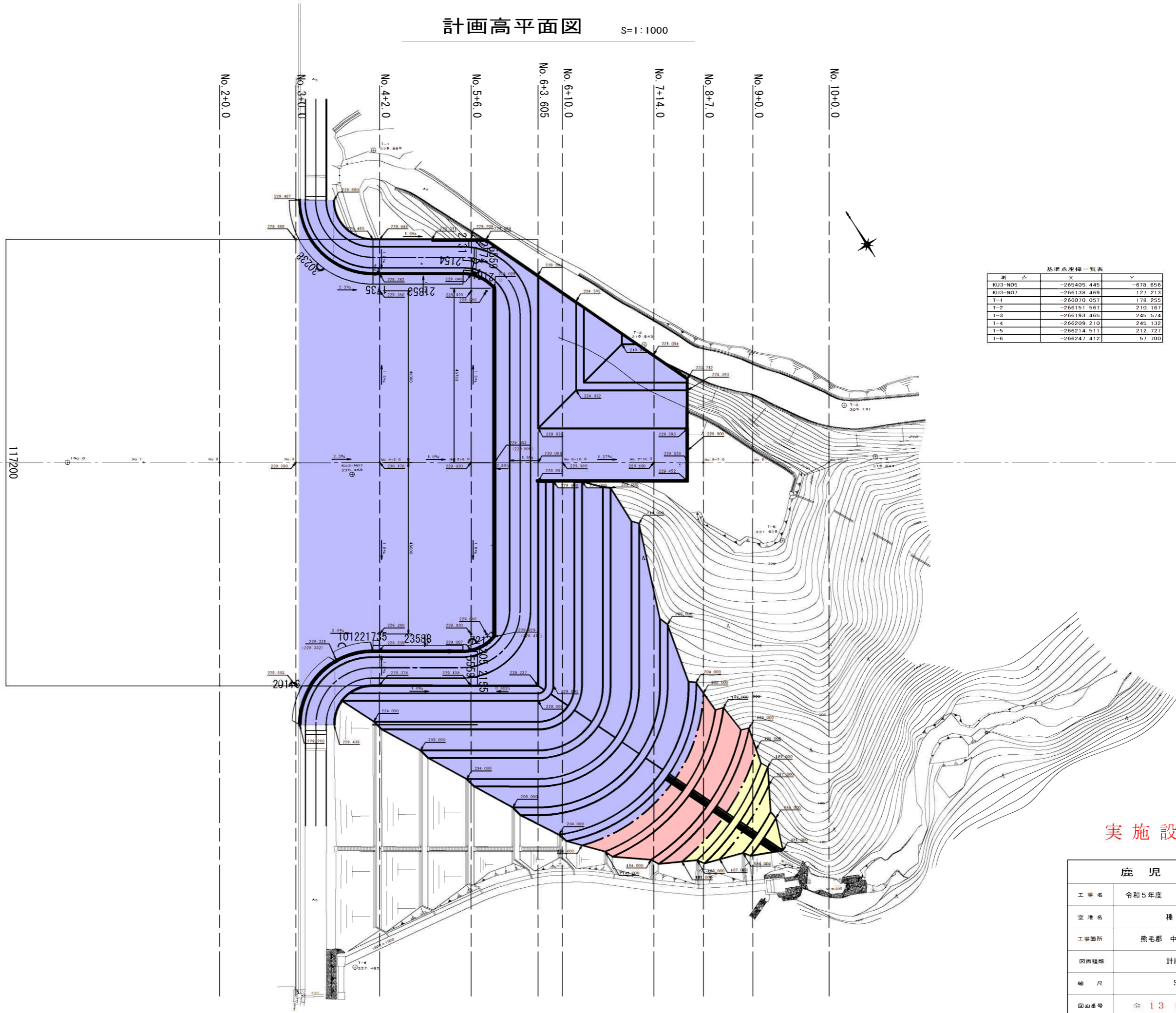
(R5-1工区)  
**実施設計図**

鹿児島県	
工事名	令和5年度 種子島空港整備 工事
空港名	種子島空港
工事箇所	熊毛郡 中種子町 砂中地内
図面種類	一般平面図
縮尺	S=1:1000
図面番号	全 13 葉 第 2 号



# 計画高平面図

S=1:1000



基準点座標一覧表

測点	X	Y
KU3-N05	-265405.445	-678.656
KU3-N07	-266138.469	127.213
T-1	-266070.057	178.255
T-2	-266151.567	210.167
T-3	-266193.465	245.574
T-4	-266209.210	245.132
T-5	-266214.511	212.727
T-6	-266247.412	57.700

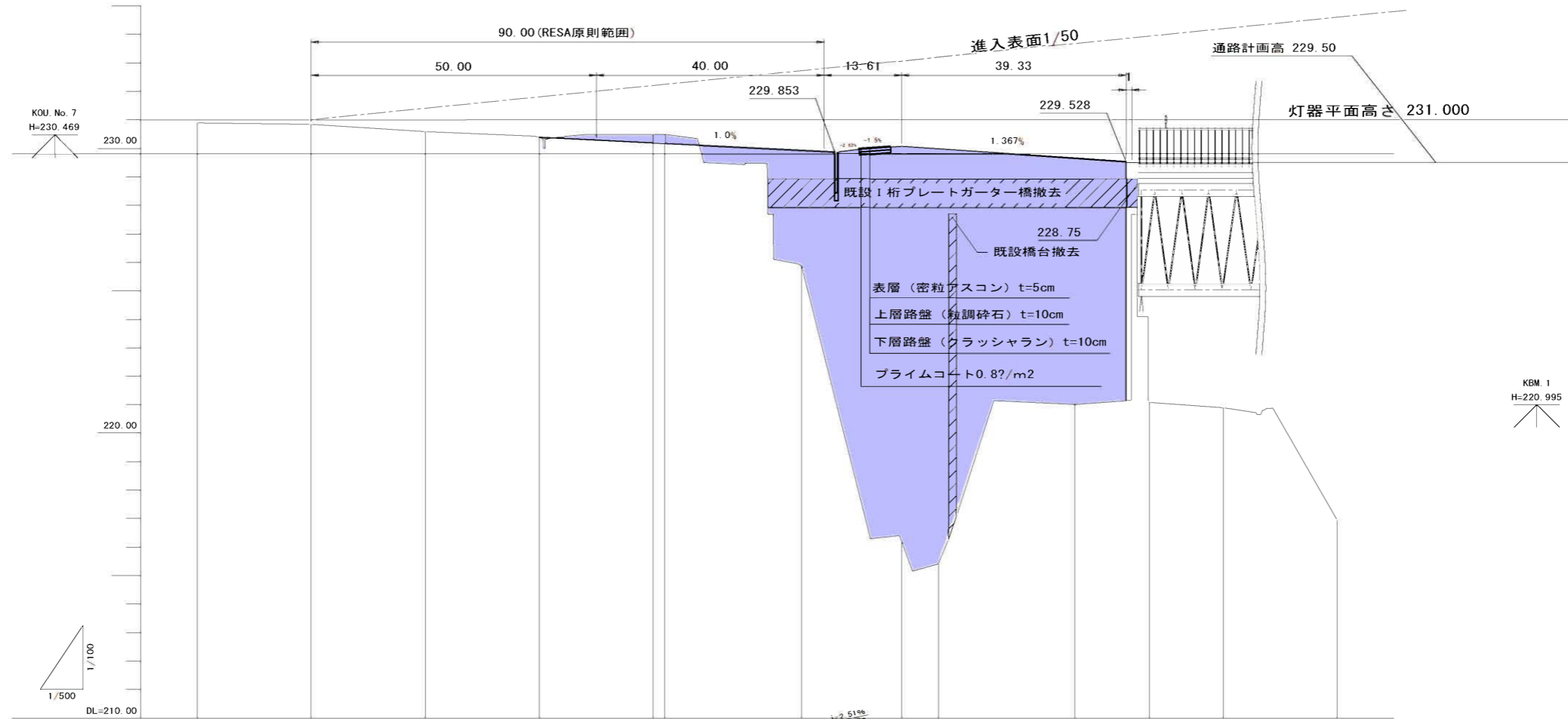
(R5-1工区)

## 実施設計図

鹿児島県	
工事名	令和5年度 種子島空港整備 工事
空港名	種子島空港
工事箇所	熊毛郡 中種子町 砂中地内
図面種類	計画高平面図
縮尺	S=1:1000
図面番号	全 13 葉 第 3 号



RESA拡張部計画縦断面図 SV=1:100 SH=1:500



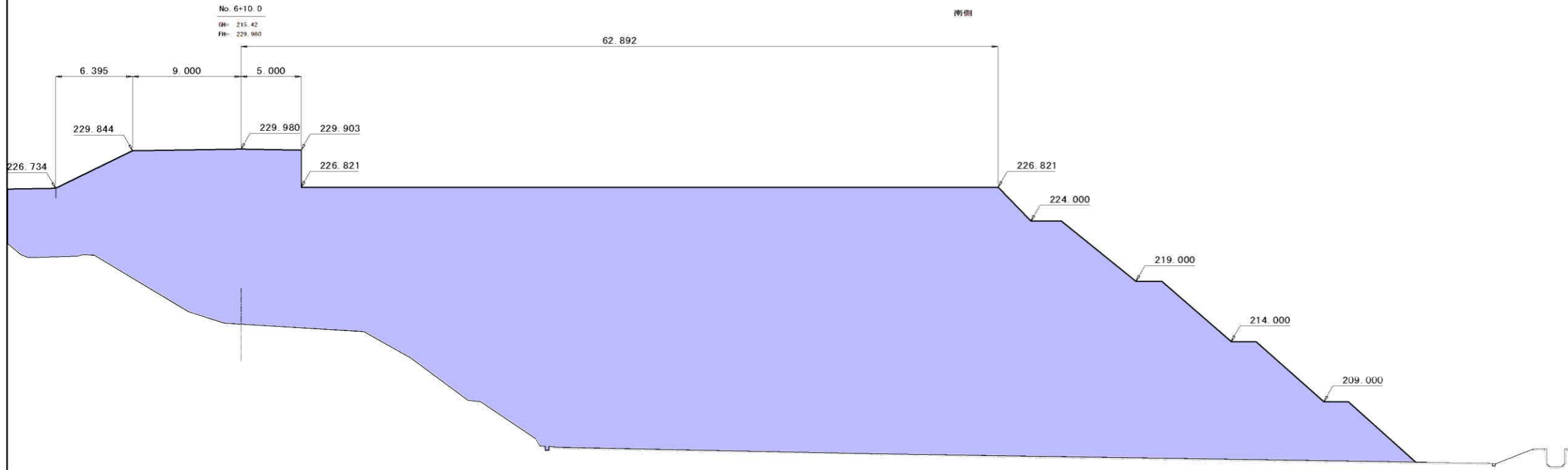
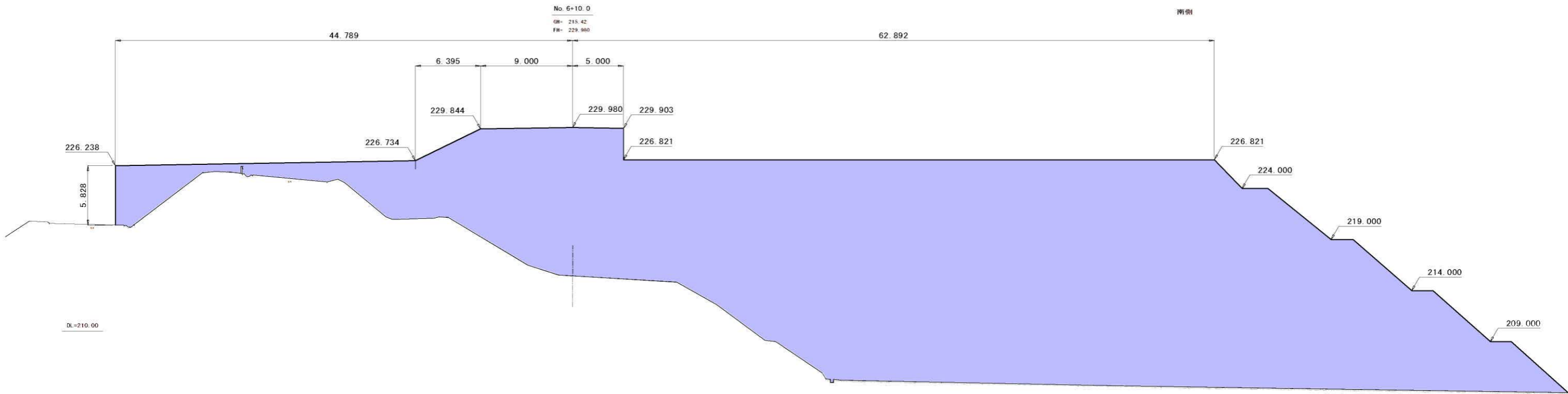
勾配												
盛土						4.080		13.880	14.860	8.640	8.380	
切土					0.300	0.300						
計画高				230.38	230.18	230.17	230.93	230.07	229.98	229.65	229.55	
地盤高	230.88	230.84	230.58	230.38	230.49	230.17	225.87	216.18	215.47	221.01	221.15	
追加距離	0.000	20.000	40.000	60.000	80.000	82.000	106.000	123.600	130.000	154.000	162.940	
単距離	0.000	20.000	20.000	20.000	20.000	2.000	24.000	24.000	24.000	24.000	8.940	
測点	No. 0	No. 1	No. 2	No. 3	No. 4 +2.0	No. 5 +6.0	No. 6 +3.605	No. 6 +10.0	No. 7 +14.0	No. 8 +7.0	No. 9	No. 10

(R5-1工区)  
実施設計図

鹿 児 島 県	
工事名	令和5年度 種子島空港整備 工事
空港名	種子島空港
工事箇所	熊毛郡 中種子町 砂中地内
図面種類	RESA拡張部計画縦断面図
縮尺	V=1:100 H=1:500
図面番号	全 13 葉 第 4 号

RESA拡張部横断図 (No. 6+10.0)

SV=1:200 SH=1:200



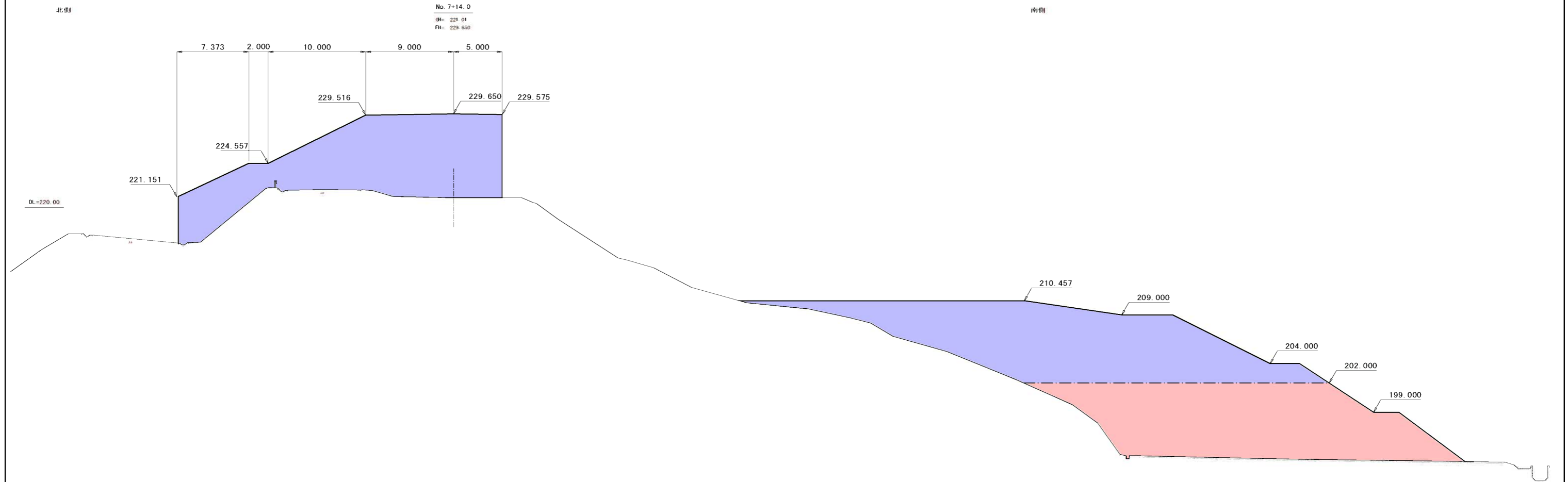
(R5-1工区)

実施設計図

鹿 児 島 県	
工事名	令和5年度 種子島空港整備 工事
空港名	種子島空港
工事箇所	熊毛郡 中種子町 砂中地内
図面種類	RESA拡張部計画標準断面図 (No. 6+10.0)
縮 尺	V=1:200 H=1:200
図面番号	全 13 葉 第 5 号

# RESA拡張部横断図 (No. 7+14.0)

SV=1:200 SH=1:200



(R5-1工区)

## 実施設計図

鹿児島県	
工事名	令和5年度 種子島空港整備 工事
空港名	種子島空港
工事箇所	熊毛郡 中種子町 砂中地内
図面種類	RESA拡張部計画標準断面図 (No. 7+14.0)
縮尺	V=1:200 H=1:200
図面番号	全 13 葉 第 6 号

# RESA拡張部横断図 (No. 8+7.0)

SV=1:200 SH=1:200

北側

No. 8+7.0  
 併= 221.08  
 併=

南側



(R5-1工区)

## 実施設計図

鹿児島県	
工事名	令和5年度 種子島空港整備 工事
空港名	種子島空港
工事箇所	熊毛郡 中種子町 砂中地内
図面種類	RESA拡張部計画標準断面図 (No. 8+7.0)
縮尺	V=1:200 H=1:200
図面番号	全 13 葉 第 7 号

# RESA拡張部横断面図 (No. 9+0.0)

SV=1:200 SH=1:200

北側

No. 9

DL= 220.00  
BL= 220.00  
FL=

南側



(R5-1工区)

## 実施設計図

鹿児島県

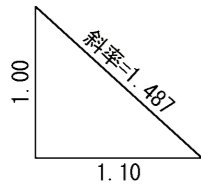
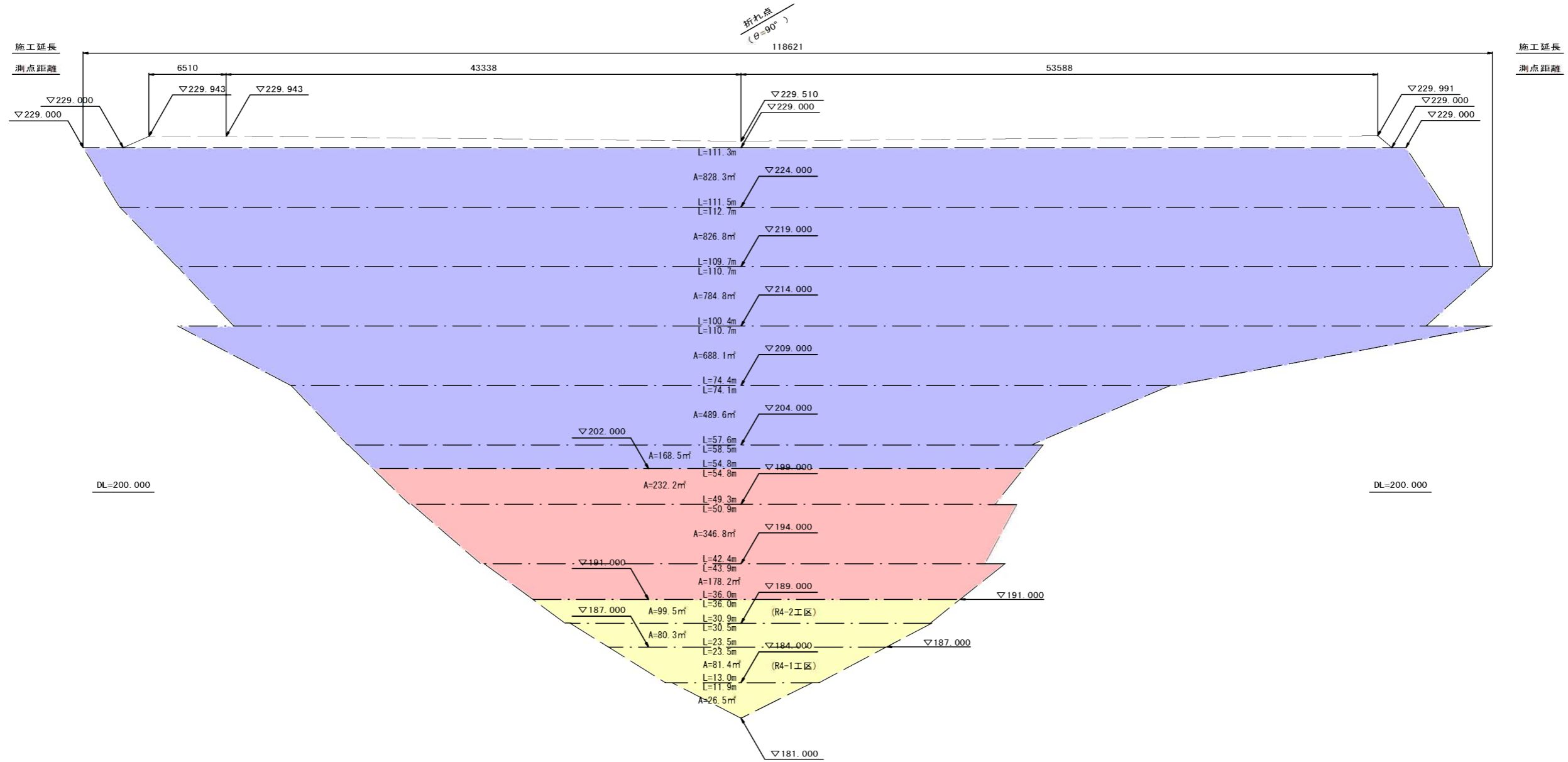
工事名	令和5年度 種子島空港整備 工事
空港名	種子島空港
工事箇所	熊毛郡 中種子町 砂中地内
図面種類	RESA拡張部計画標準断面図 (No. 9+0.0)
縮尺	V=1:200 H=1:200
図面番号	全 13 葉 第 8 号



# 法面工根拠図

正面展開図

S=1:400



※ 算定式 = (上底 + 下底) × 1 / 2 × 比高差 × 斜率

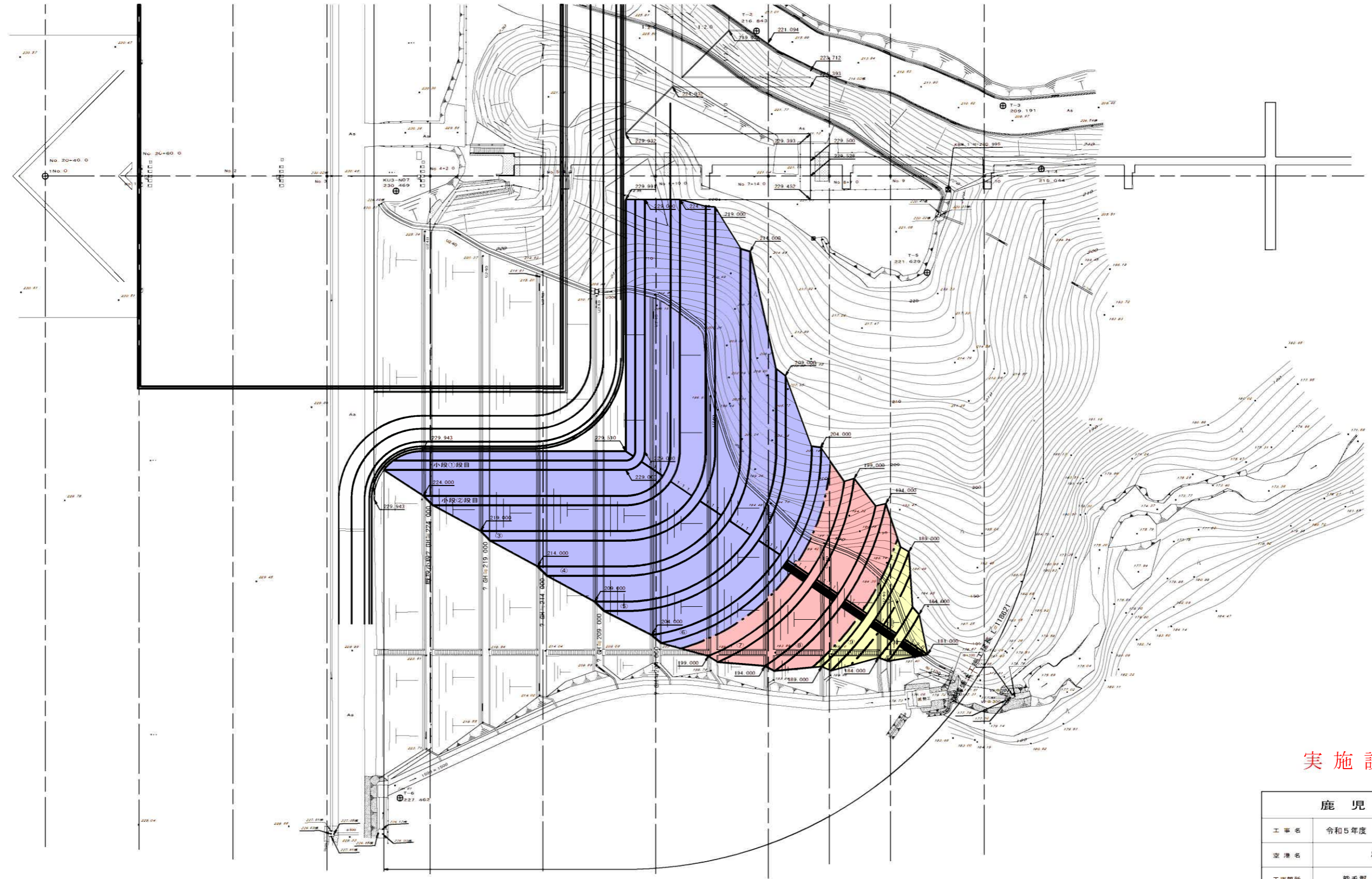
(R5-1工区)

## 実施設計図

鹿 児 島 県	
工事名	令和5年度 種子島空港整備 工事
空港名	種子島空港
工事箇所	熊毛郡 中種子町 砂中地内
図面種類	法面工根拠図
縮 尺	S=1:400
図面番号	全 13 葉 第 9 号

# 補強盛土計画図(その1)

平面位置図  
S=1:400



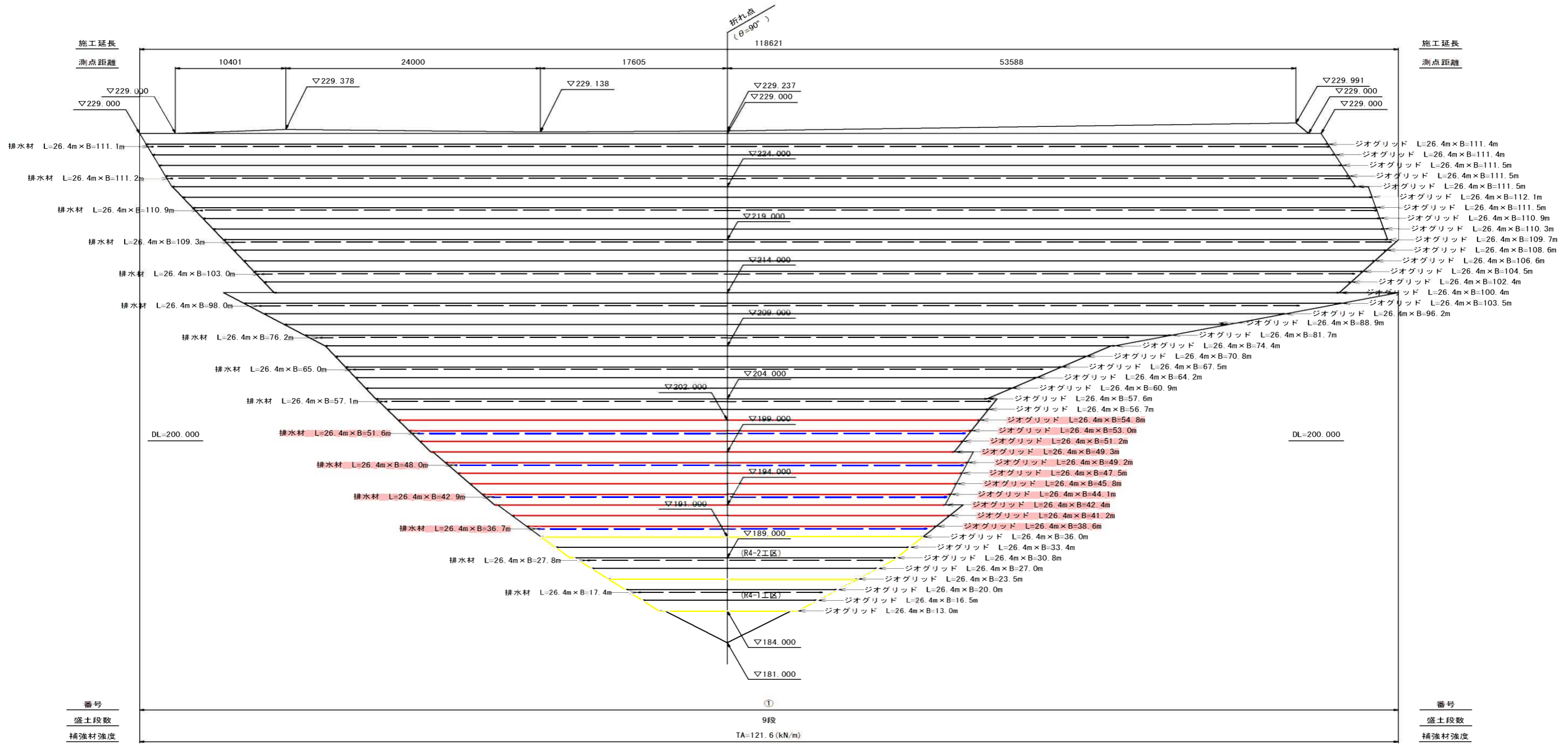
(R5-1工区)

## 実施設計図

鹿児島県	
工事名	令和5年度 種子島空港整備 工事
空港名	種子島空港
工事箇所	熊毛郡 中種子町 砂中地内
図面種類	補強盛土計画図(その1)
縮尺	S=1:400
図面番号	全 13 葉 第 10 号

# 補強盛土計画図(その2)

正面展開図  
S=1:400



凡例  
 実線はジオグリッドを示す。  
 破線は排水材を示す。

盛土材	$\gamma_t = 20.0 \text{ kN/m}^3$	設計 水準家数	$kh = 0.048$
土質条件	$\sigma_v = 0.0 \text{ kN/m}^2$		
上載荷重	$q = 10.0 \text{ kN/m}^2$		
地盤条件	良好な地盤、又は適切な範囲が施された地盤とする。		
排水条件	適切な排水処理を施し、盛土は適切な含水比で施工されること。		

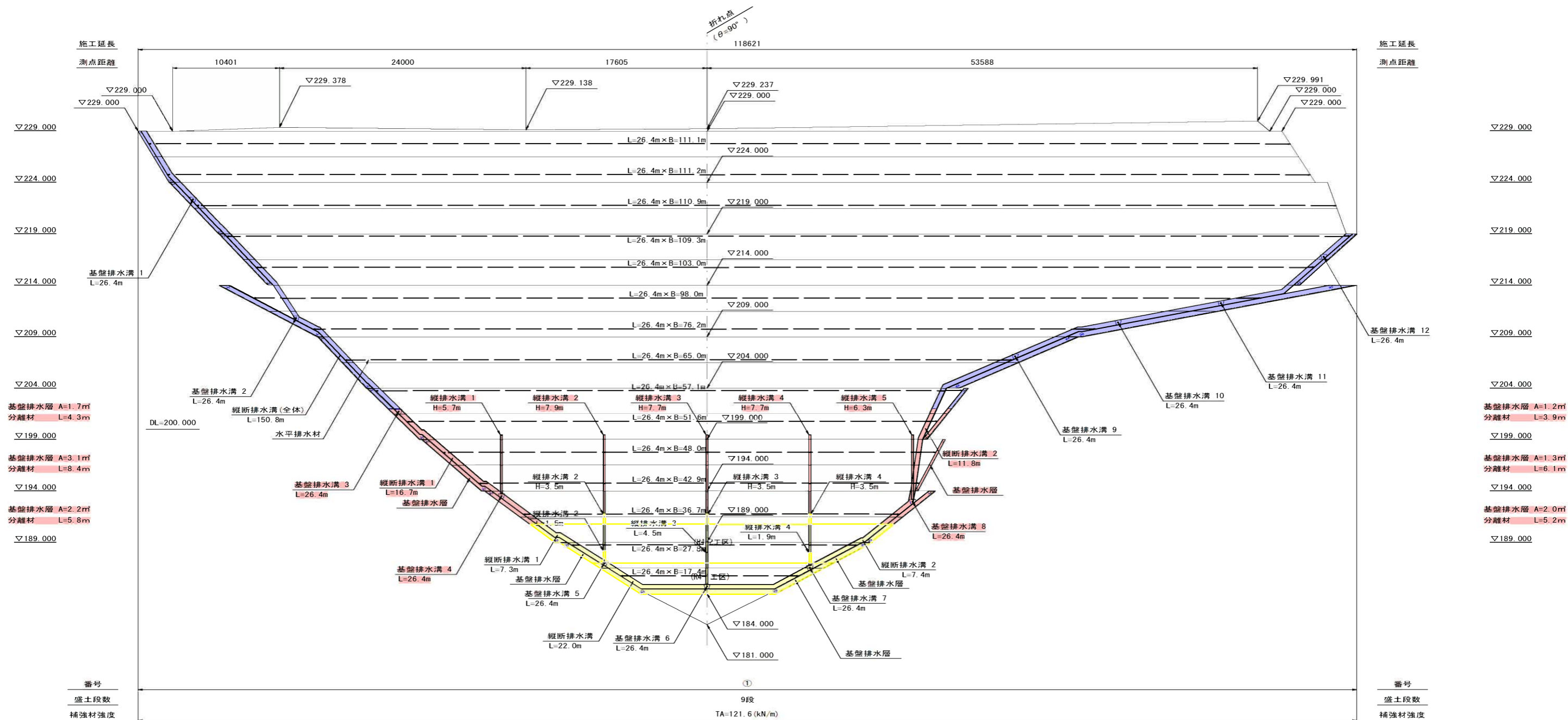
(R5-1工区)  
実施設計図

鹿 児 島 県	
工事名	令和5年度 種子島空港整備 工事
空港名	種子島空港
工事箇所	熊毛郡 中種子町 砂中地内
図面種類	補強盛土計画図(その2)
縮 尺	S=1:400
図面番号	全 13 葉 第 11 号

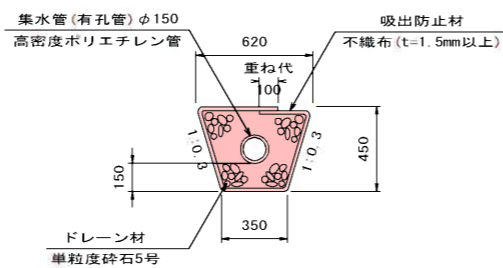


# 補強盛土計画図(その3)

排水計画図  
S=1:400

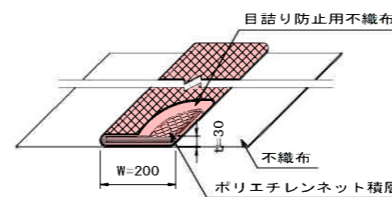


排水溝詳細図 S=1:10



注) 排水溝は縦断および横断方向に設置することとする  
ただし横断方向の排水溝は5~10m程度のピッチに設置すること

縦排水溝詳細図 S=1:5



(R5-1工区)

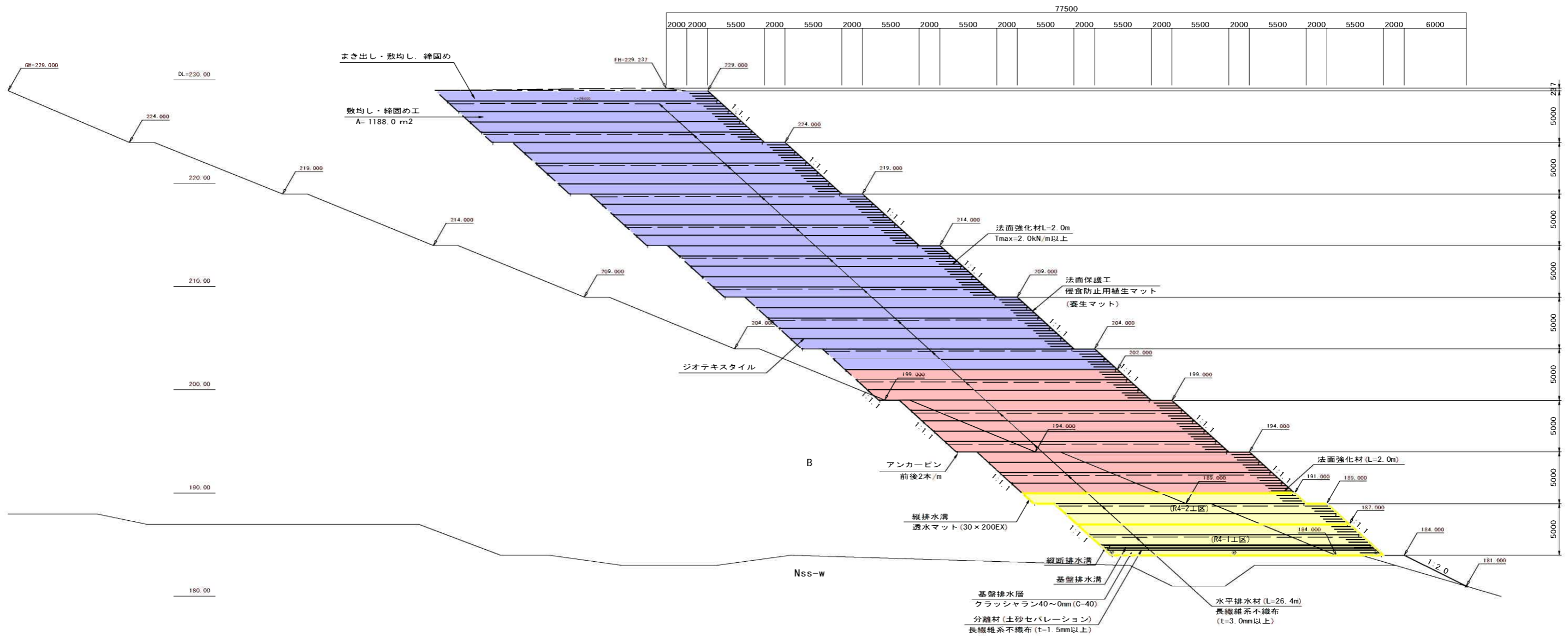
## 実施設計図

鹿 児 島 県	
工事名	令和5年度 種子島空港整備 工事
空港名	種子島空港
工事箇所	熊毛郡 中種子町 砂中地内
図面種類	補強盛土計画図(その3)
縮 尺	S=1:400
図面番号	全 13 葉 第 12 号

# 補強盛土詳細図

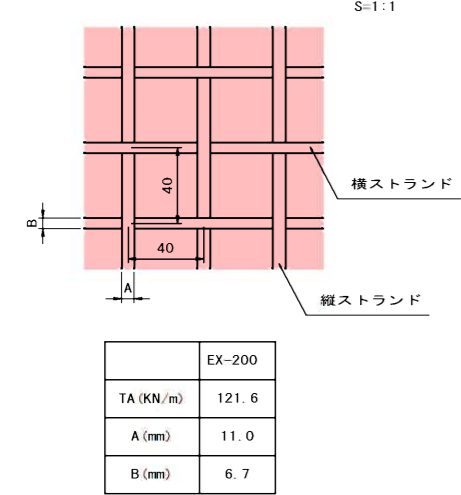
標準断面図  
S=1:400

項目	規格	数量	単位
まき出し・敷均し・締固め		1188.0	m <sup>2</sup>
基礎排水層	C-40	13.2	m <sup>2</sup>
分離材 (土砂セパレーション)	長繊維系不織布 t=1.5mm以上	26.4	m

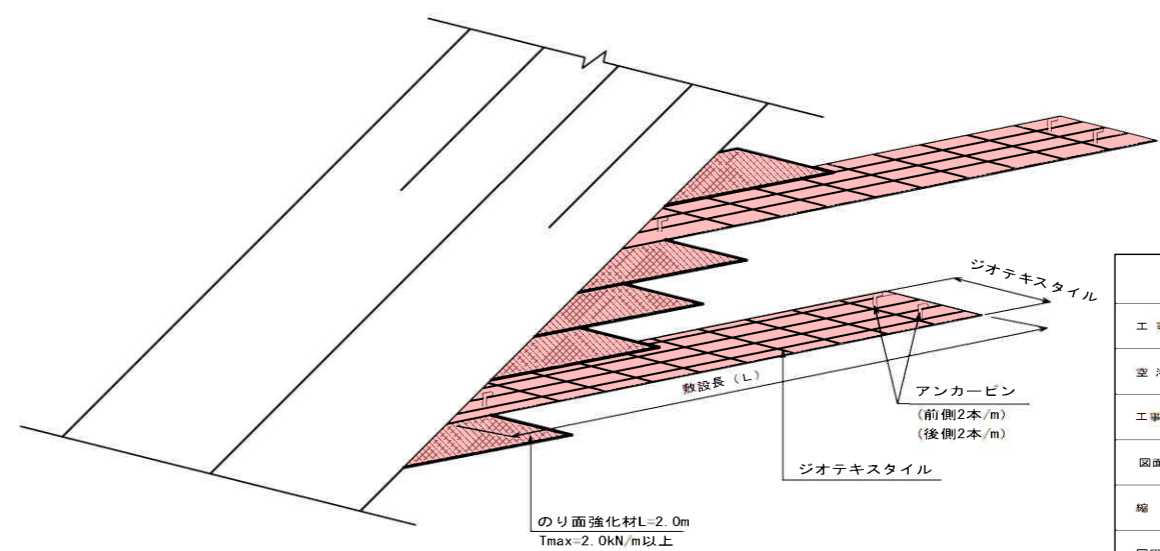
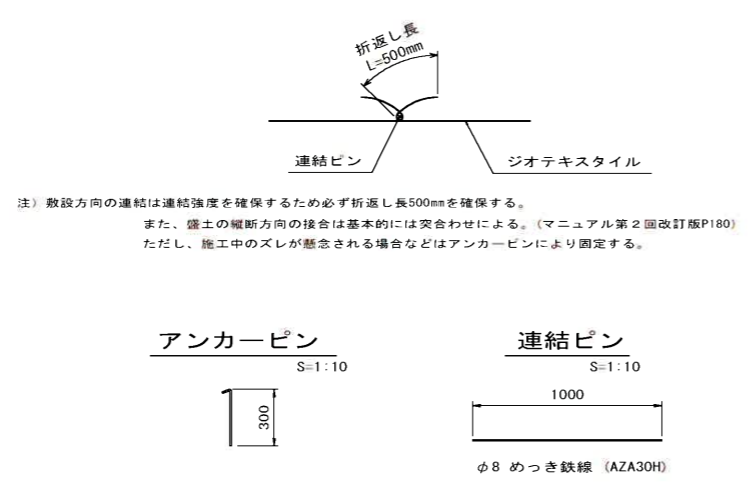


概要図

ジオテキスタイル詳細図  
S=1:1



ジオテキスタイル同士の接合図



(R5-1工区)  
実施設計図

鹿児島県	
工事名	令和5年度 種子島空港整備 工事
空港名	種子島空港
工事箇所	熊毛郡 中種子町 砂中地内
図面種類	補強盛土詳細図
縮尺	S=1:400
図面番号	全 13 葉 第 13 号