

Ⅲ 令和3年の気象概況

1 沖永良部島

(1) 気温

1月上旬は平年より低かったが、1月下旬から2月上旬は平年より高かった。2月下旬以降、4月上旬まで平年より高く推移した。梅雨入り後、5月中旬から6月中旬までは平年並みか高かったが6月下旬は平年より低くなった。7月以降8月までは平年並みか低く推移し、9月から10月中旬にかけては平年並みか高く推移した。10月下旬以降、12月までは平年並みか低く推移した。

(2) 降水量

1月から4月にかけては定期的に降雨があり、3月の降水量が平年より少なかったものの、その他の月は平年並みか多い降水量であった。5月の梅雨入り（5/5頃）後、梅雨期間の前半に10日程度降雨がない日があったが、5月の下旬以降梅雨明け（7/3頃）までの降水量は平年を上回った。梅雨明け後の降水量は平年より少なかったが、7月下旬から8月上旬は台風の影響もあり平年より多くなった。8月中旬以降10月上旬までは9月中旬を除き平年よりかなり少なかった。10月中旬以降は11月までは定期的に降雨があり、11月上旬は平年を上回った。12月は下旬が平年並みであったが、全般的に降水量が少なく平年を下回った。

(3) 日照時間

1月上旬と梅雨時期、7月下旬から8月中旬、12月下旬は平年より少なかったが、その他の時期は概ね平年並みか多い日照時間であった。

2 与論島

(1) 気温

1月上旬は平年より低かったが、1月下旬から2月上旬は平年より高かった。2月下旬以降、4月上旬まで平年より高く推移した。梅雨入り後、5月中旬から6月中旬までは平年並みか高かったが6月下旬は平年より低くなった。7月以降8月までは平年並みか低く推移し、9月から10月中旬にかけては平年並みか高く推移した。10月下旬以降、12月までは平年並みか低く推移した。

(2) 降水量

1月から2月にかけては定期的な降雨があり、平年より多い降水量であった。3月から4月にかけても定期的な降雨があったが、平年より少ない降水量であった。梅雨入り後、5月中旬までは10日程度降雨がない日があったが、5月下旬以降梅雨明けまでの降水量は平年を上回った。梅雨明け後の降水量は平年より少なかったが、7月下旬から8月上旬は台風の影響もあり平年より多くなった。8月中旬以降12月までは平年並みか少なく推移し、平年より少ないことが多かった。

3 気象データ

(1) 沖永良部島

		平均気温 (°C)		日最高気温の平均 (°C)		日最低気温の平均 (°C)		降水量の合計 (mm)		日照時間の合計 (時間)	
		R 3	平年	R 3	平年	R 3	平年	R 3	平年	R 3	平年
1月	上	14.5	16.9	16.7	19.2	12.4	14.6	61.0	26.3	10.7	27.2
	中	15.9	16.6	18.5	18.9	13.1	14.4	2.5	34.3	26.2	26.6
	下	17.9	16.0	20.2	18.3	16.2	13.6	63.5	30.9	38.0	29.8
2月	上	17.5	16.0	20.4	18.4	14.3	13.7	3.0	28.4	61.2	26.0
	中	16.5	16.7	19.0	19.2	14.3	14.3	127.0	40.4	36.5	30.7
	下	19.4	17.4	22.2	19.8	16.8	15.0	58.5	23.5	35.3	30.6
3月	上	19.2	17.3	21.5	19.8	17.4	15.0	17.0	52.3	47.6	35.4
	中	20.6	18.2	23.6	20.8	18.0	15.9	3.5	38.4	68.0	36.9
	下	20.0	18.9	22.7	21.5	18.1	16.5	70.0	51.0	42.2	45.4
4月	上	21.1	19.6	23.4	22.2	19.6	17.3	75.0	47.4	44.4	44.8
	中	20.7	20.4	23.2	23.0	18.9	18.2	4.0	51.7	60.0	47.6
	下	20.9	21.4	23.5	23.9	18.4	19.2	71.0	47.3	56.9	44.6
5月	上	22.5	22.4	25.2	25.0	20.1	20.1	38.0	65.0	46.1	49.0
	中	25.3	23.1	27.9	25.7	24.1	21.0	0.0	58.4	54.4	47.9
	下	23.9	23.7	26.7	26.2	21.4	21.6	155.5	73.5	23.0	52.8
6月	上	25.9	24.7	28.4	27.3	23.9	22.8	80.0	112.4	42.7	44.6
	中	26.6	25.7	29.2	28.3	24.8	23.9	122.0	153.8	34.0	46.7
	下	25.8	27.4	28.0	30.2	24.1	25.5	177.5	51.4	19.6	73.7
7月	上	27.8	28.2	29.9	30.9	26.4	26.2	33.0	54.6	89.1	83.6
	中	28.7	28.6	31.1	31.5	26.9	26.5	17.5	41.3	86.8	91.0
	下	27.7	28.8	29.6	31.5	26.3	26.6	149.5	48.8	56.3	96.5
8月	上	28.2	28.7	30.5	31.3	26.2	26.5	83.0	71.7	58.0	77.9
	中	27.9	28.7	30.0	31.4	26.3	26.6	1.5	40.2	71.6	82.4
	下	28.6	28.6	30.9	31.3	26.8	26.4	0.0	63.9	120.5	92.4
9月	上	28.9	28.2	31.6	30.9	26.5	26.0	4.5	63.4	91.3	73.7
	中	28.0	27.8	30.5	30.3	25.0	25.6	61.5	54.5	74.4	71.4
	下	28.4	26.9	31.0	29.5	26.3	24.9	0.0	59.0	91.5	64.2
10月	上	28.0	26.1	30.3	28.6	26.3	24.1	8.0	55.5	79.1	61.6
	中	26.0	25.3	28.4	27.6	24.0	23.4	33.0	53.3	50.3	54.4
	下	22.8	24.0	25.2	26.4	20.8	22.1	59.5	63.7	53.7	53.7
11月	上	22.3	23.1	25.0	25.4	20.5	21.1	135.0	26.6	49.1	46.4
	中	21.0	21.9	23.6	24.1	18.9	19.9	18.0	42.3	39.7	38.4
	下	20.6	20.9	22.9	23.1	18.1	18.8	31.5	38.9	28.8	37.1
12月	上	19.0	19.5	21.6	21.7	17.0	17.4	5.0	28.6	41.9	32.0
	中	18.5	18.3	20.9	20.5	15.7	16.1	1.5	31.6	51.9	28.1
	下	17.1	17.4	19.2	19.8	15.1	15.1	36.5	31.7	10.4	32.4
年平均・合計		22.9	22.6	25.3	25.1	20.8	20.4	1,808	1,856	1,891	1,862

※出典：気象庁HP 地点気象データ

観測地：沖永良部特別地域気象観測所，平年：1991～2020年までの平均値

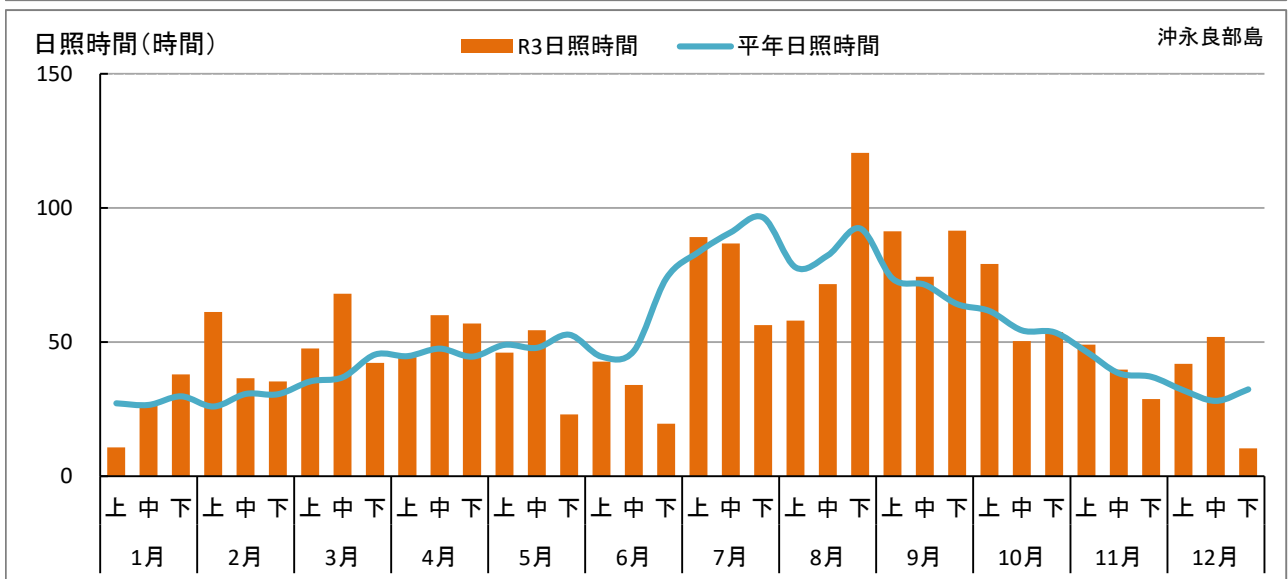
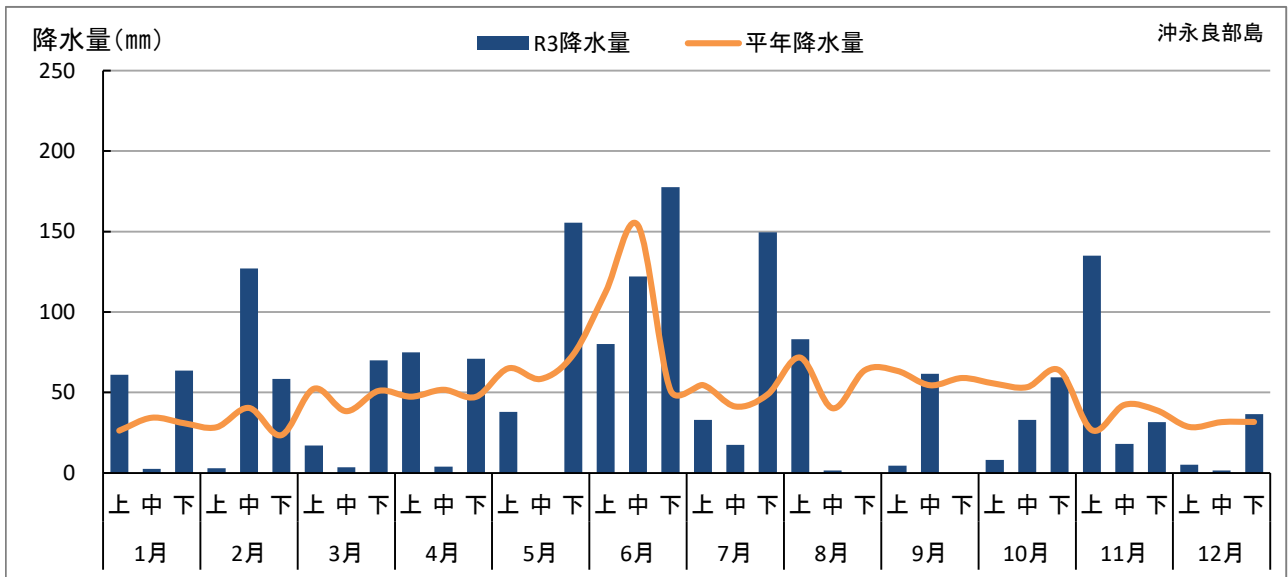
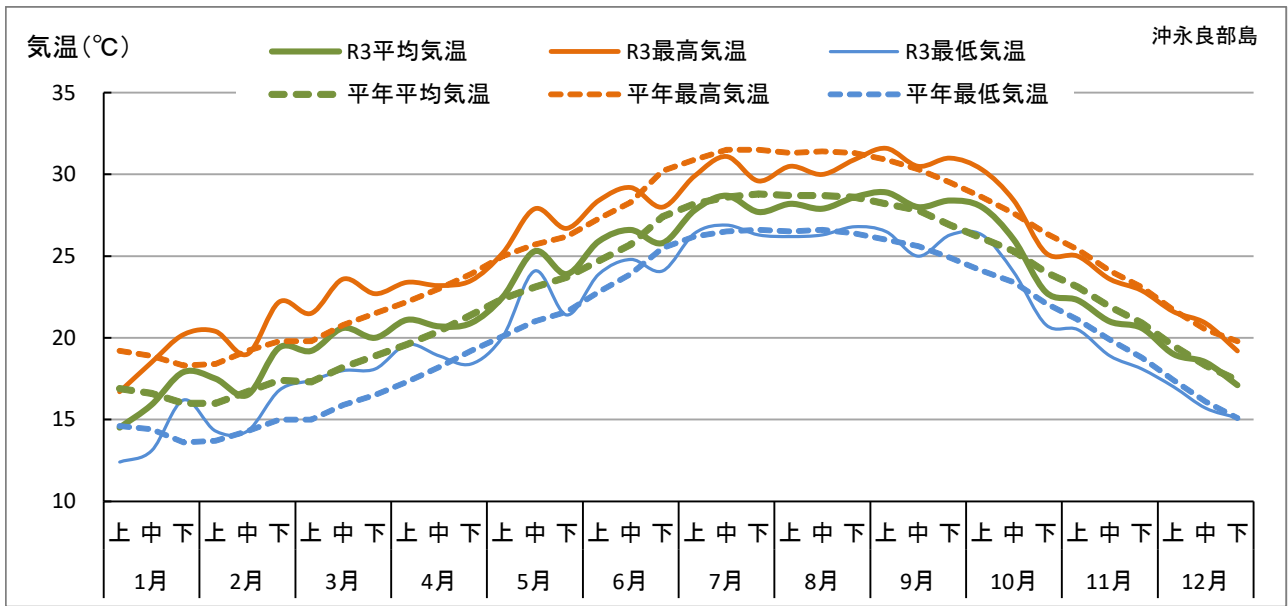


図1 沖永良部島（沖永良部特別地域気象観測所）における気温，降水量，日照時間の推移（2021）

(2) 与論島

		平均気温 (°C)		日最高气温の平均 (°C)		日最低气温の平均 (°C)		降水量の合計 (mm)		日照時間の合計 (時間)	
		R 3	平年	R 3	平年	R 3	平年	R 3	平年	R 3	平年
1月	上	15.0	17.0	17.4	19.4	12.8	14.5	58.0	26.1	観測データなし	
	中	16.2	16.9	19.3	19.2	13.6	14.3	8.0	31.0		
	下	18.2	16.4	20.8	18.8	16.2	14.0	75.5	29.4		
2月	上	17.9	16.6	21.1	19.1	14.8	14.3	3.0	28.6		
	中	16.8	17.1	19.8	19.7	14.2	14.6	68.0	42.2		
	下	19.7	18.4	23.2	21.0	16.2	16.0	77.0	28.1		
3月	上	19.4	17.5	22.0	20.1	17.4	15.1	37.5	45.5		
	中	20.8	18.5	24.2	21.2	18.0	16.0	2.5	38.5		
	下	20.2	19.0	23.5	21.7	17.8	16.5	30.0	55.4		
4月	上	21.4	19.9	24.3	22.6	19.5	17.3	46.5	42.9		
	中	20.9	20.7	23.9	23.4	18.8	18.3	4.0	47.9		
	下	21.1	21.3	23.8	24.0	18.6	18.9	43.5	51.1		
5月	上	23.0	22.6	26.1	25.4	20.5	20.3	27.0	60.8		
	中	26.2	23.4	29.7	26.0	24.6	21.3	0.0	69.0		
	下	24.6	23.9	27.4	26.5	21.8	21.9	136.0	78.8		
6月	上	26.1	25.0	29.4	27.5	24.1	23.1	62.0	91.1		
	中	26.8	26.1	29.2	28.6	25.2	24.2	95.0	143.7		
	下	25.7	27.8	28.0	30.4	24.0	26.1	219.0	32.7		
7月	上	28.1	28.5	30.9	31.1	26.5	26.6	31.5	57.9		
	中	28.8	28.7	32.0	31.5	26.5	26.6	20.5	50.3		
	下	27.8	29.0	30.1	31.9	26.3	26.8	78.0	57.6		
8月	上	28.2	28.9	30.7	31.6	26.4	26.6	104.0	59.2		
	中	28.0	28.9	30.2	31.9	26.2	26.7	29.5	39.7		
	下	28.4	28.9	31.3	31.8	26.2	26.7	3.5	43.9		
9月	上	29.0	28.3	32.1	31.1	26.7	26.0	0.0	69.9		
	中	27.9	27.9	30.8	30.8	25.1	25.6	60.0	57.3		
	下	28.5	27.3	31.6	30.2	26.3	25.1	3.0	63.9		
10月	上	27.8	26.4	30.8	29.1	25.4	24.4	22.5	59.3		
	中	26.2	25.5	28.8	27.9	24.5	23.6	6.5	55.1		
	下	23.1	24.4	26.0	26.9	20.9	22.3	34.5	59.1		
11月	上	22.5	23.4	25.2	25.8	20.6	21.4	44.0	44.4		
	中	21.4	22.2	24.0	24.5	19.5	20.1	21.5	39.4		
	下	20.9	21.2	23.4	23.5	18.4	19.1	18.0	40.6		
12月	上	19.3	19.8	22.0	22.1	17.1	17.5	7.0	28.7		
	中	18.7	18.6	21.8	20.8	15.5	16.3	1.0	32.2		
	下	17.5	17.6	19.8	20.0	15.4	15.2	42.5	30.6		
年平均・合計		23.1	22.9	25.9	25.5	20.9	20.7	1,520	1,798		

※出典：気象庁HP 地点気象データ

観測地：与論航空気象観測所，平年：2000～2020年までの平均値(気温)，1991～2020年までの平均値(降水量)

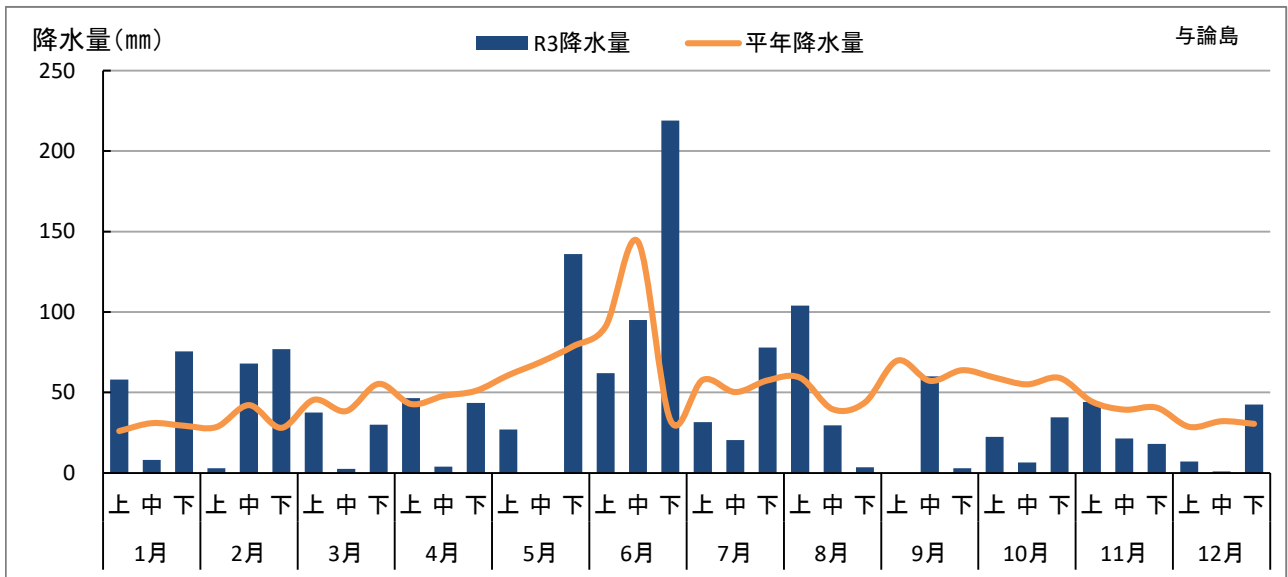
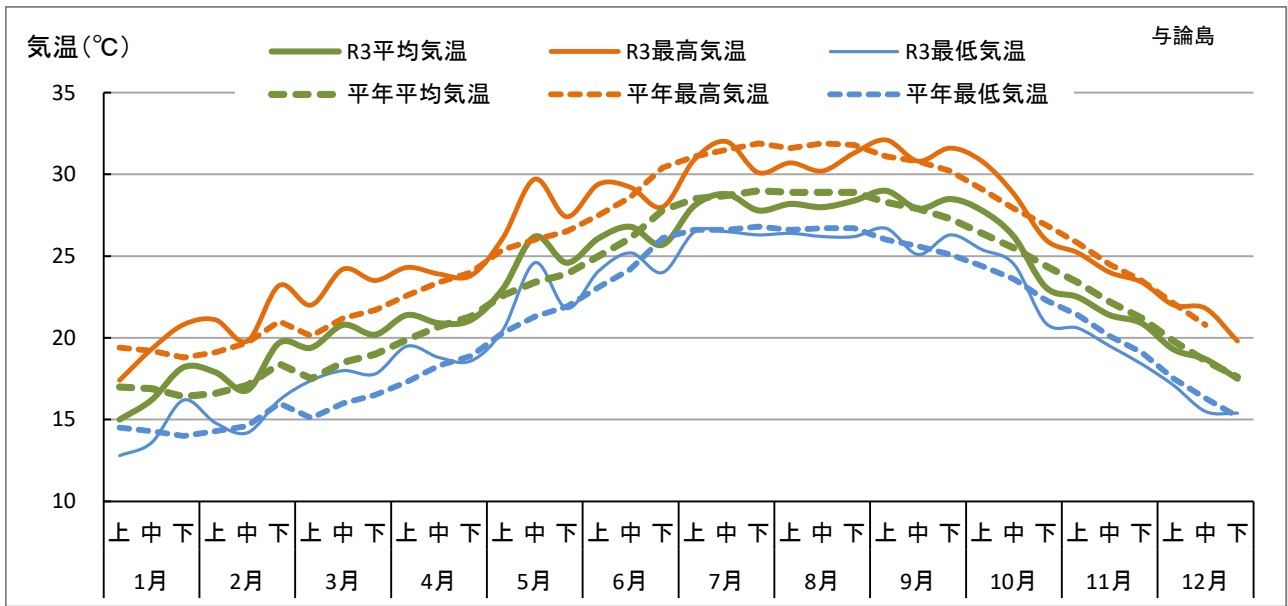


図2 与論島（与論航空気象観測所）における気温，降水量の推移（2021）