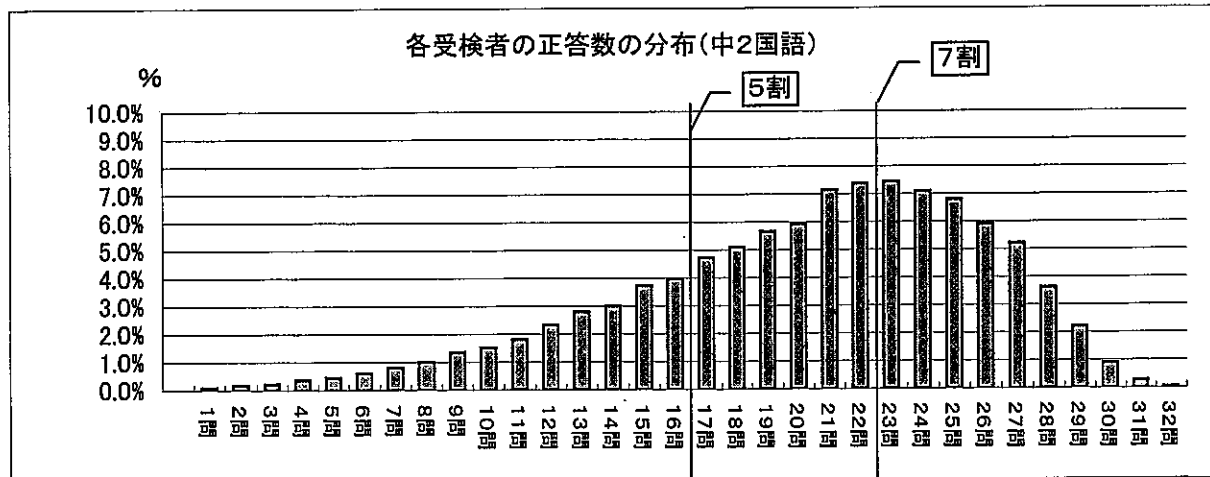
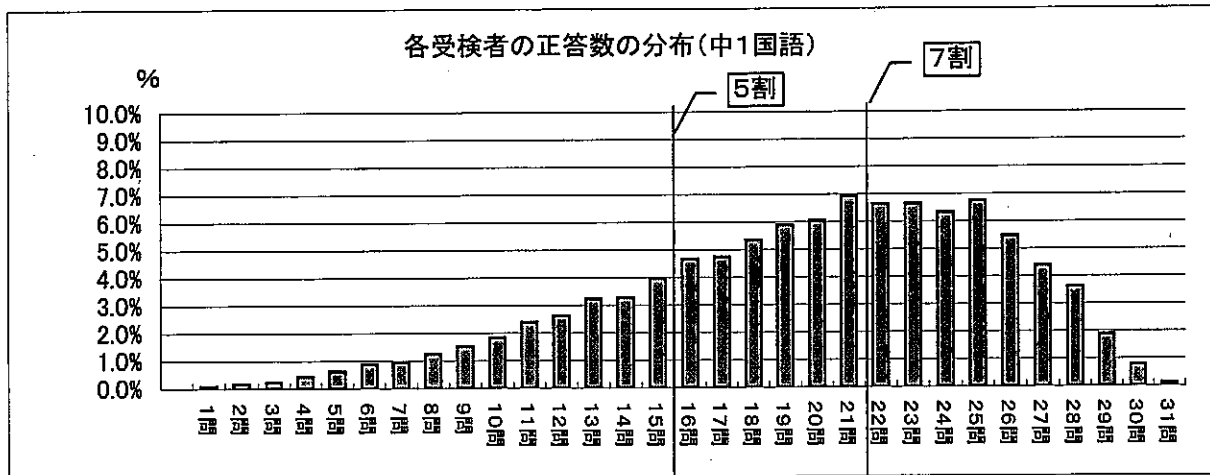
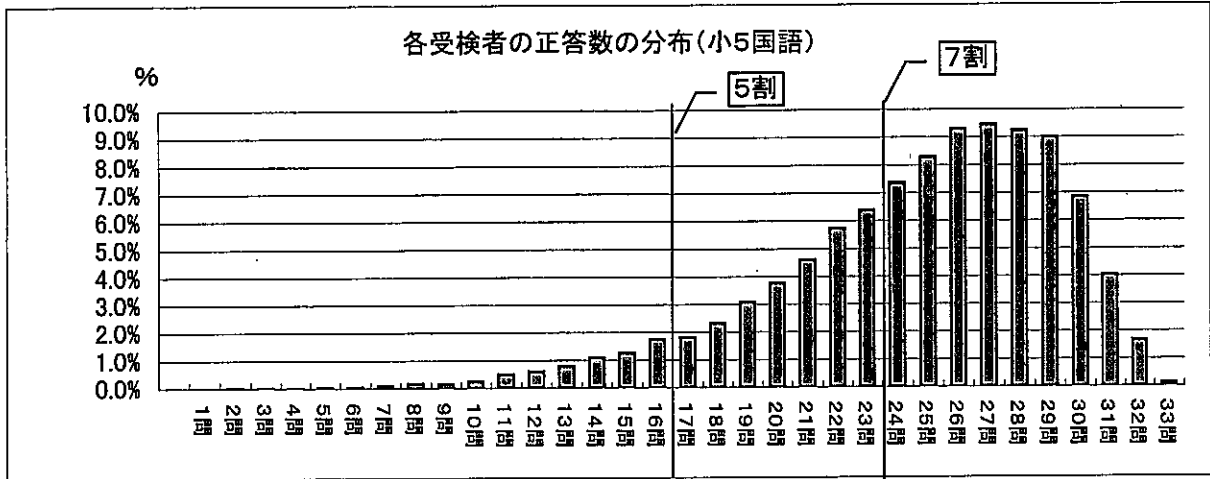


4 各受検者の正答率の分布

学年	5割					7割																														
	1割	2割	3割	4割	5割	6割	7割	8割	9割	10割																										
小学校第5学年	1問 2問	3問 4問	5問 6問	7問 8問	9問 10問	11問 12問	13問 14問	15問 16問	17問 18問	19問 20問	21問 22問	23問 24問	25問 26問	27問 28問	29問 30問	31問 32問	33問 34問	35問 36問																		
正答問数	1	2	3	4	5	6	7	8	9	10	11	12	13	14	15	16	17	18																		
度数	0	2	4	2	5	8	17	28	38	79	95	124	172	199	277	285	365	486	592	724	902	1004	1156	1301	1459	1483	1450	1415	1076	635	281	19				
パーセント	0.0%	0.0%	0.0%	0.0%	0.0%	0.1%	0.1%	0.2%	0.1%	0.2%	0.5%	0.6%	0.8%	1.1%	1.3%	1.8%	2.3%	3.1%	3.8%	4.6%	5.8%	6.4%	7.4%	8.3%	9.3%	9.2%	9.0%	6.9%	4.0%	1.7%	0.1%					
中学校第1学年	1問 2問	3問 4問	5問 6問	7問 8問	9問 10問	11問 12問	13問 14問	15問 16問	17問 18問	19問 20問	21問 22問	23問 24問	25問 26問	27問 28問	29問 30問	31問 32問	33問 34問	35問 36問																		
正答問数	1	2	3	4	5	6	7	8	9	10	11	12	13	14	15	16	17	18																		
度数	14	28	35	66	97	137	147	191	234	283	367	401	495	501	607	714	724	818	899	924	1057	1013	1016	966	1032	837	672	554	290	121	20					
パーセント	0.1%	0.2%	0.2%	0.4%	0.6%	0.9%	1.0%	1.3%	1.5%	1.9%	2.4%	2.6%	3.2%	3.3%	4.0%	4.7%	4.7%	5.4%	5.9%	6.1%	6.9%	6.8%	6.7%	6.3%	6.8%	5.5%	4.4%	3.6%	1.9%	0.8%	0.1%					
中学校第2学年	1問 2問	3問 4問	5問 6問	7問 8問	9問 10問	11問 12問	13問 14問	15問 16問	17問 18問	19問 20問	21問 22問	23問 24問	25問 26問	27問 28問	29問 30問	31問 32問	33問 34問	35問 36問																		
正答問数	1	2	3	4	5	6	7	8	9	10	11	12	13	14	15	16	17	18																		
度数	17	30	37	62	74	100	132	164	222	247	293	378	453	487	604	644	768	825	916	960	1157	1195	1207	1151	1101	957	846	587	358	147	48	7				
パーセント	0.1%	0.2%	0.2%	0.4%	0.5%	0.6%	0.8%	1.0%	1.4%	1.5%	1.8%	2.3%	2.6%	3.0%	3.7%	4.0%	4.7%	5.1%	5.7%	5.5%	7.2%	7.4%	7.5%	7.1%	6.8%	5.8%	5.2%	3.6%	2.2%	0.9%	0.3%	0.0%				
(2) 社会																																				
小学校第5学年	5割					7割																														
正答問数	1	2	3	4	5	6	7	8	9	10	11	12	13	14	15	16	17	18	19	20	21	22	23	24	25	26	27	28	29	30						
度数	13	12	18	19	35	56	73	87	137	166	206	271	299	381	446	547	627	711	813	886	993	1063	1095	1220	1259	1294	1123	683	599	251						
パーセント	0.1%	0.1%	0.1%	0.1%	0.2%	0.4%	0.5%	0.6%	0.9%	1.1%	1.3%	1.7%	1.9%	2.4%	2.8%	3.5%	4.0%	4.6%	5.2%	5.7%	6.4%	6.8%	7.8%	8.3%	7.2%	5.7%	4.3%	3.9%	1.6%							
中学校第1学年	5割					7割																														
正答問数	1	2	3	4	5	6	7	8	9	10	11	12	13	14	15	16	17	18	19	20	21	22	23	24	25	26	27	28	29	30						
度数	7	14	14	29	25	66	96	134	211	240	322	440	467	637	694	829	891	991	1014	1105	1173	1153	1107	1081	875	735	461	286	122	14						
パーセント	0.0%	0.1%	0.1%	0.2%	0.2%	0.4%	0.6%	0.8%	1.4%	1.6%	2.1%	2.9%	3.1%	4.2%	4.6%	5.4%	5.8%	6.5%	6.7%	7.3%	7.7%	7.6%	7.3%	7.1%	5.7%	4.8%	3.0%	1.9%	0.8%	0.1%						
中学校第2学年	5割					7割																														
正答問数	1	2	3	4	5	6	7	8	9	10	11	12	13	14	15	16	17	18	19	20	21	22	23	24	25	26	27	28	29	30						
度数	14	31	54	68	130	205	283	350	401	474	518	600	656	682	763	780	813	883	831	838	896	936	914	860	784	688	580	483	304	119						
パーセント	0.1%	0.2%	0.3%	0.4%	0.8%	1.3%	1.8%	2.2%	2.5%	3.0%	3.2%	3.7%	4.1%	4.3%	4.7%	4.9%	5.1%	5.3%	5.2%	5.3%	5.6%	5.8%	5.7%	5.4%	4.8%	4.3%	3.6%	3.0%	1.9%	0.7%						
(3) 算数・数学																																				
小学校第5学年	5割					7割																														
正答問数	1	2	3	4	5	6	7	8	9	10	11	12	13	14	15	16	17	18	19	20	21	22	23	24	25	26	27	28	29	30	31					
度数	9	14	14	27	32	61	63	80	84	150	194	211	279	329	386	431	485	575	566	757	752	854	958	1038	1124	1148	1236	1197	1210	900	551					
パーセント	0.1%	0.1%	0.1%	0.2%	0.2%	0.4%	0.4%	0.5%	0.6%	1.0%	1.2%	1.3%	1.8%	2.1%	2.5%	2.7%	3.1%	3.7%	3.6%	4.8%	4.6%	5.4%	6.1%	6.6%	7.2%	7.3%	7.9%	7.7%	5.7%	3.5%						
中学校第1学年	5割					7割																														
正答問数	1	2	3	4	5	6	7	8	9	10	11	12	13	14	15	16	17	18	19	20	21	22	23	24	25	26	27	28	29	30	31	32	33	34	35	
度数	39	30	41	41	63	85	111	126	149	190	231	265	298	335	366	414	451	521	547	642	697	708	791	832	839	880	911	885	838	837	631	483	222	61		
パーセント	0.3%	0.2%	0.3%	0.3%	0.4%	0.6%	0.7%	0.8%	1.0%	1.2%	1.5%	1.7%	2.0%	2.2%	2.4%	2.7%	3.0%	3.4%	3.6%	4.0%	4.3%	4.6%	5.2%	5.5%	5.5%	5.7%	6.0%	5.8%	5.5%	4.8%	4.2%	3.0%	1.5%	0.4%		
中学校第2学年	5割					7割																														
正答問数	1	2	3	4	5	6	7	8	9	10	11	12	13	14	15	16	17	18	19	20	21	22	23	24	25	26	27	28	29	30	31	32	33	34	35	
度数	67	102	118	160	217	220	242	262	271	268	288	307	352	370	386	393	454	494	538	583	642	736	681	783	830	852	895	856	803	864	765	663	457			
パーセント	0.4%	0.6%	0.7%	1.0%	1.4%	1.4%	1.5%	1.6%	1.7%	1.7%	1.8%	1.9%	2.2%	2.3%	2.4%	2.8%	3.1%	3.4%	3.6%	4.0%	4.6%	4.3%	4.9%	5.2%	5.3%	5.6%	5.3%	5.6%	5.4%	4.8%	4.1%	2.9%				
(4) 理科																																				
小学校第5学年	5割					7割																														
正答問数	1	2	3	4	5	6	7	8	9	10	11	12	13	14	15	16	17	18	19	20	21	22	23	24	25	26	27	28	29	30	31	32	33	34	35	
度数	20	21	21	28	37	45	71	111	157	189	245	297	330	391	498	550	611	741	798	850	971	1073	1197	1282	1374	1399	1219	843	375							
パーセント	0.1%	0.1%	0.1%	0.2%	0.2%	0.3%	0.5%	0.7%	1.0%	1.2%	1.6%	1.9%	2.1%	2.5%	3.2%	3.5%	4.7%	5.1%	5.4%	6.2%	6.8%	7.4%	8.0%	8.8%	8.9%	7.8%	5.4%	2.4%								
中学校第1学年	5割					7割																														
正答問数	1	2	3	4	5	6	7	8	9	10	11	12	13	14	15	16	17	18	19	20	21	22	23	24	25	26	27	28	29	30	31	32	33	34	35	
度数	3	5	14	18	26	42	60	106	118	165	196	232	300	392	411	506	569	669	713	826	895	888	974	999	1061	989	953	872	763	634	468	312	133	35		
パーセント	0.0%	0.0%	0.1%	0.1%	0.2%	0.3%	0.4%	0.7%	0.8%	1.1%	1.3%	1.5%	2.0%	2.6%	2.7%	3.3%	3.7%	4.4%	4.7%	5.4%	5.8%	6.4%	6.1%	6.9%	6.5%	6.2%	5.7%	5.0%	4.1%	3.0%	2.0%	0.9%	0.2%			
中学校第2学年	5割					7割																														
正答問数	1	2	3	4	5	6	7	8	9	10	11	12	13	14	15	16	17	18	19	20	21	22	23	24	25	26	27	28	29	30	31	32	33	34	35	
度数	8	12	25	33	81	139	185	272	382	483	566	610	744	788	836	884	827	922	945	913	928	927	840	786	730	747	598	450	321	187						
パーセント	0.0%	0.1%	0.2%	0.3%	0.5%	0.9%	1.1%	1.7%	2.4%	3.0%	3.5%	4.0%	4.9%	5.2%	5.3%	5.1%	5.7%	5.8%	5.6%	5.7%	5.8%	5.7%	5.2%	4.9%	4.5%	4.8%	3.7%	2.8%	2.0%	1.2%						
(5) 英語																																				
小学校第1学年	5割					7割																														
正答問数	1	2	3	4	5	6	7	8	9	10	11	12	13	14	15	16	17	18	19	20	21	22	23	24	25	26	27	28	29	30	31	32	33	34	35	
度数	5	11	10	24	37	78	91	113	151	161	180	191	213	219	226	244	286	265	320	404	439	466	499	571	620	717	791	868	951	925	1039	1011	969	926	753	385
パーセント	0.0%	0.1%	0.1%	0.2%	0.2%	0.5%	0.6%	0.7%	1.0%	1.1%	1.2%	1.3%	1.4%	1.4%	1.5%	1.6%	1.8%	1.7%	2.1%	2.2%	2.9%	3.2%	3.3%	3.8%	4.1%	4.7%	5.2%	5.7%	6.3%	6.1%	6.8%	6.7%	6.4%	6.1%	5.0%	2.5%
中学校第2学年	5割					7割																														
正答問数	1	2	3																																	

<各受検者の正答数の分布>

(1) 国語

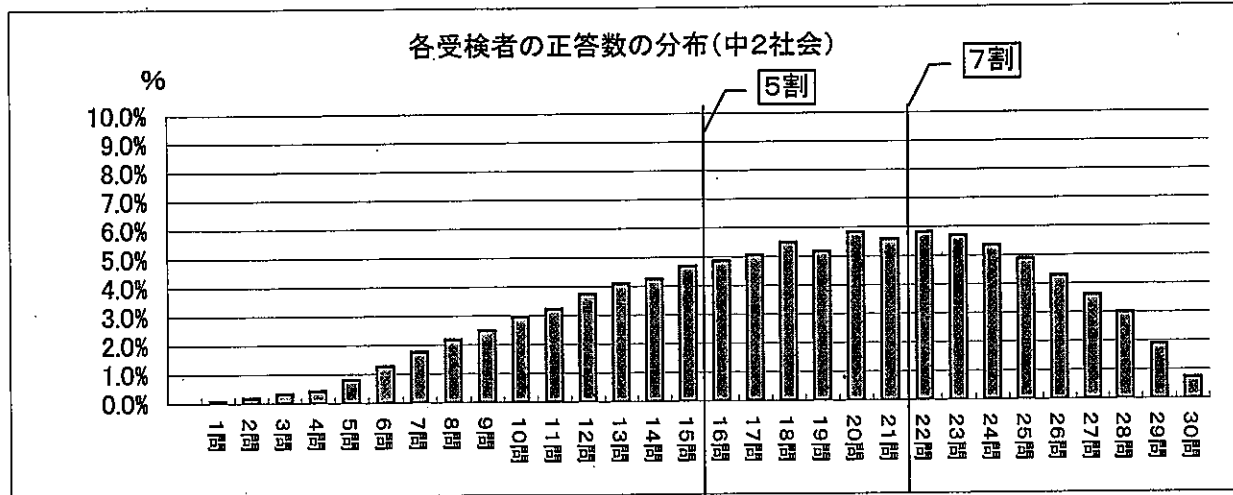
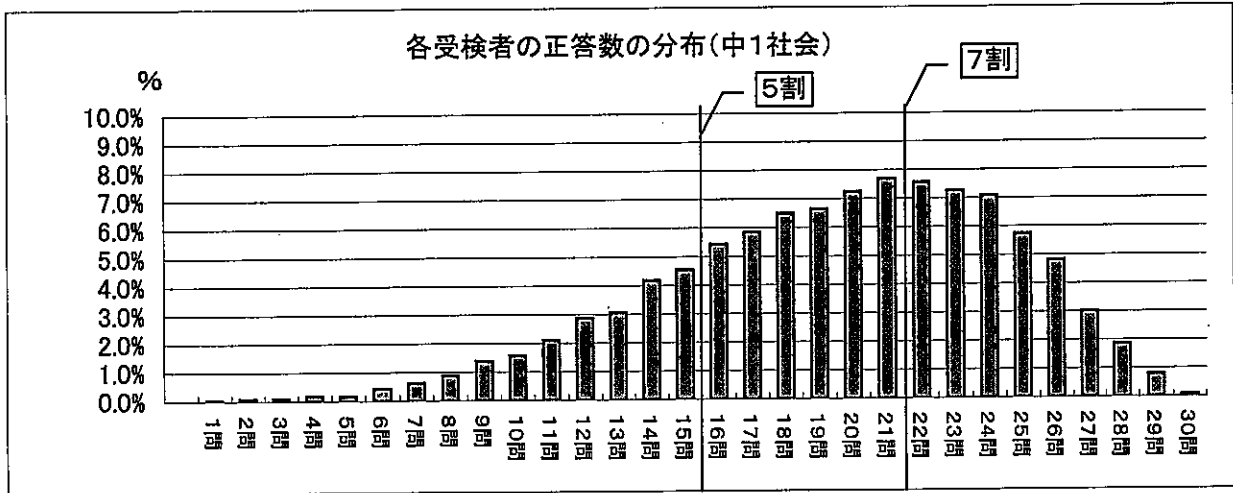
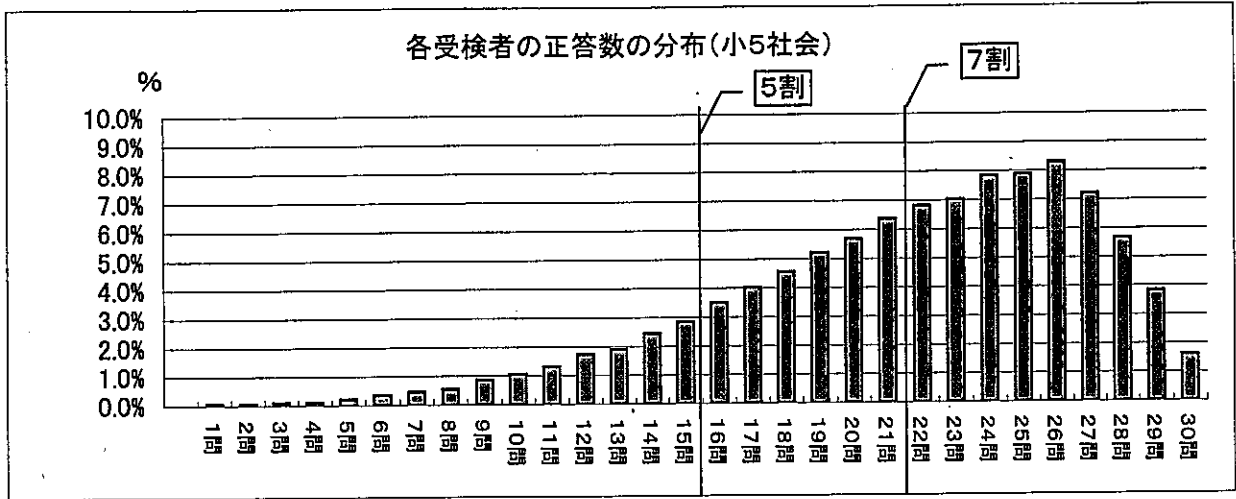


正答数別受検者の割合

正答数の割合	5割以下	5割~7割	7割超
小5	6.8%	27.8%	65.4%
中1	23.6%	33.7%	42.7%
中2	24.4%	36.0%	39.6%

小・中学校ともピークが7割ラインの右側にあり、正答数5割以下の受検者が少ない状況である。全般的に、中学校では学年が上がるにつれて分布が広がる傾向が見られるが、昨年度と同様に、国語では、中学校1、2年生でもあるべき姿になっている。

(2) 社会

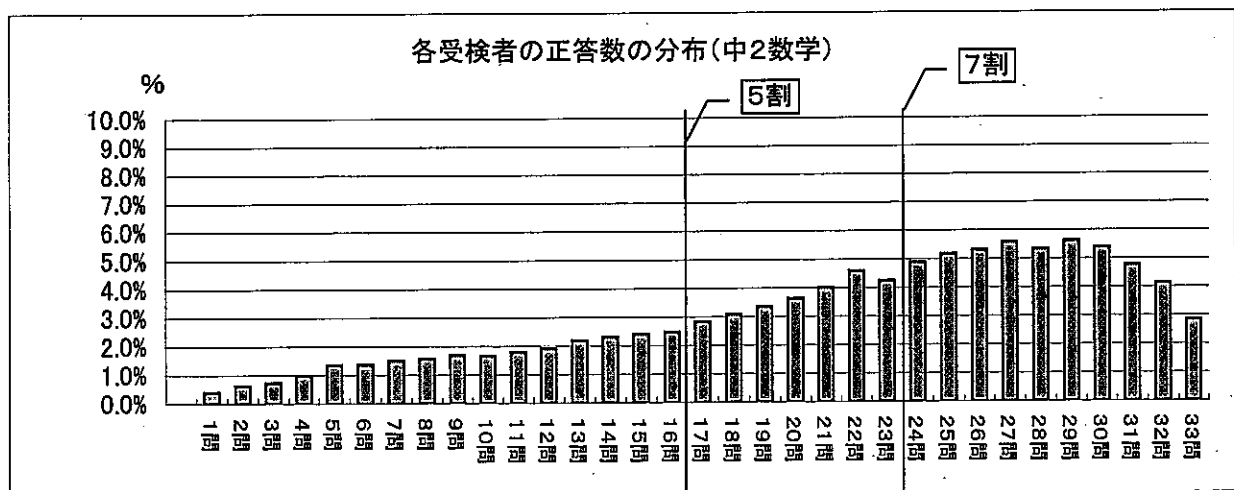
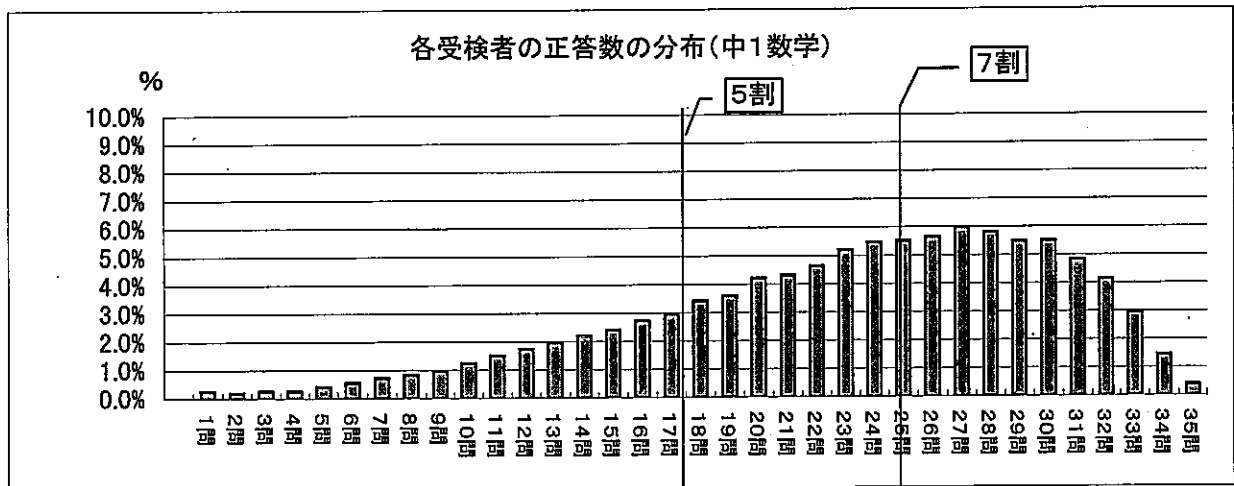
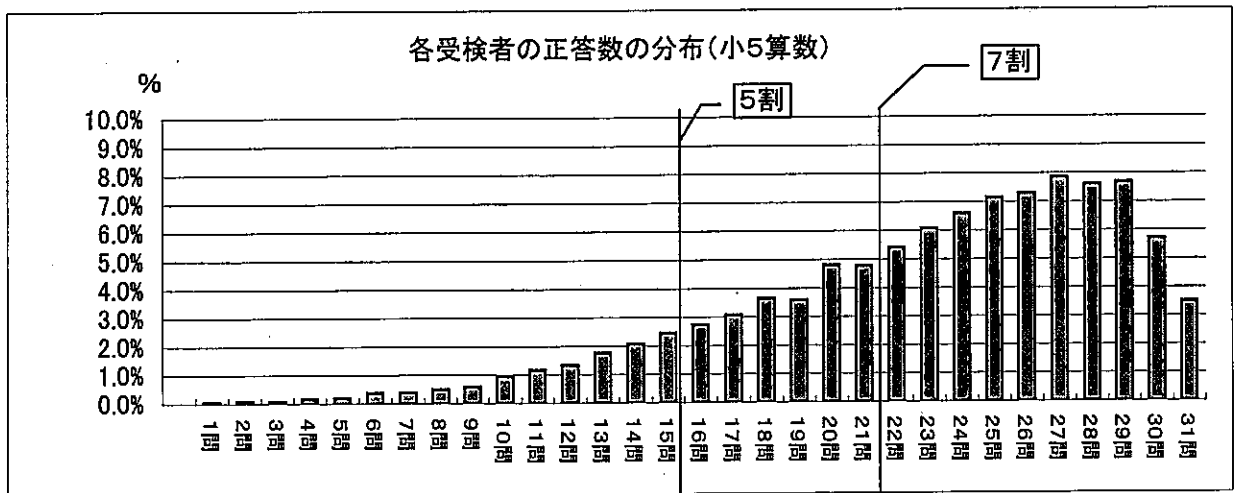


正答数別受検者の割合

正答数の割合	5割以下	5割～7割	7割超
小5	14.3%	29.4%	56.3%
中1	22.3%	39.4%	38.3%
中2	32.6%	32.1%	35.4%

小学校ではピークが7割ラインの右側にきており、中学校でも7割程度である。昨年度に比べ、中学校2年生で分布が広がる傾向があり、正答数5割以下の生徒が3割程度である。

(3) 算数・数学

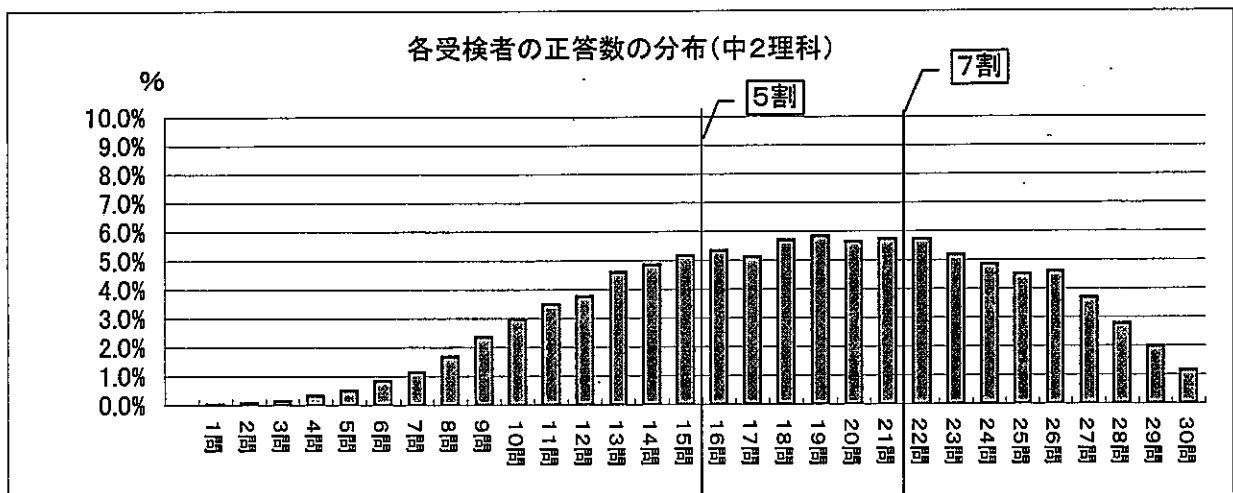
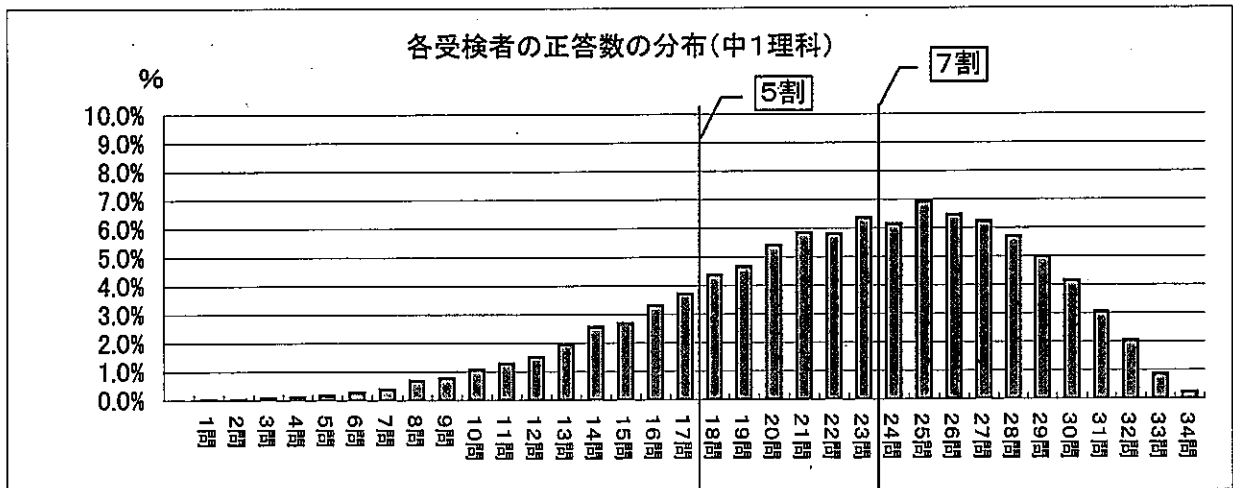
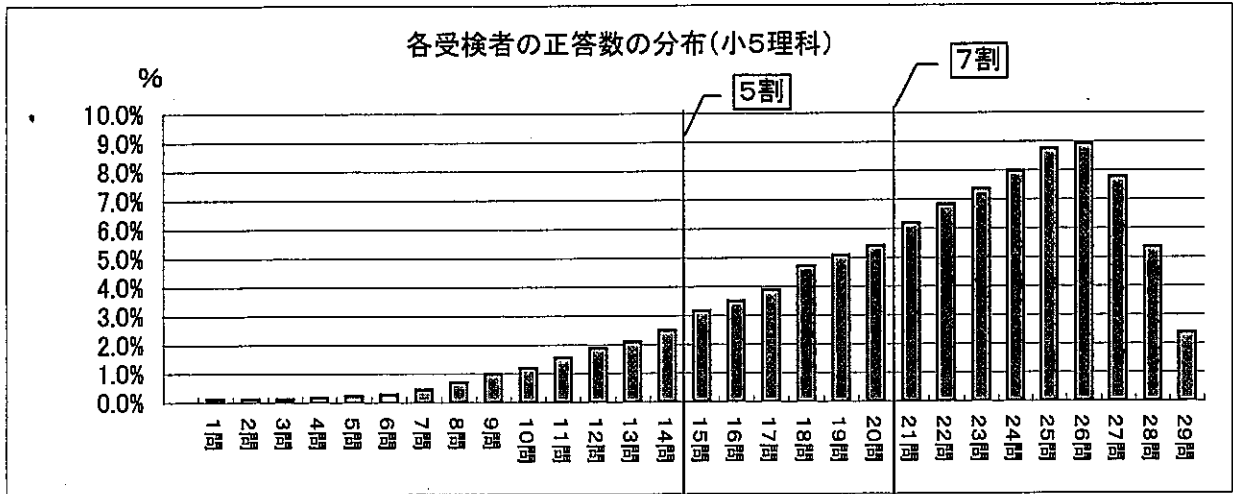


正答数別受検者の割合

正答数の割合	5割以下	5割～7割	7割超
小5	15.0%	25.4%	59.6%
中1	21.3%	30.9%	47.8%
中2	25.1%	25.8%	49.1%

小・中学校ともにピークが7割ラインの右側にあり、特に小学校では、正答数7割以上の児童が60%を超える。昨年度と同様に、中学校2年生でやや分布が広がるが、生徒の半数が正答数7割以上である。

(4) 理科

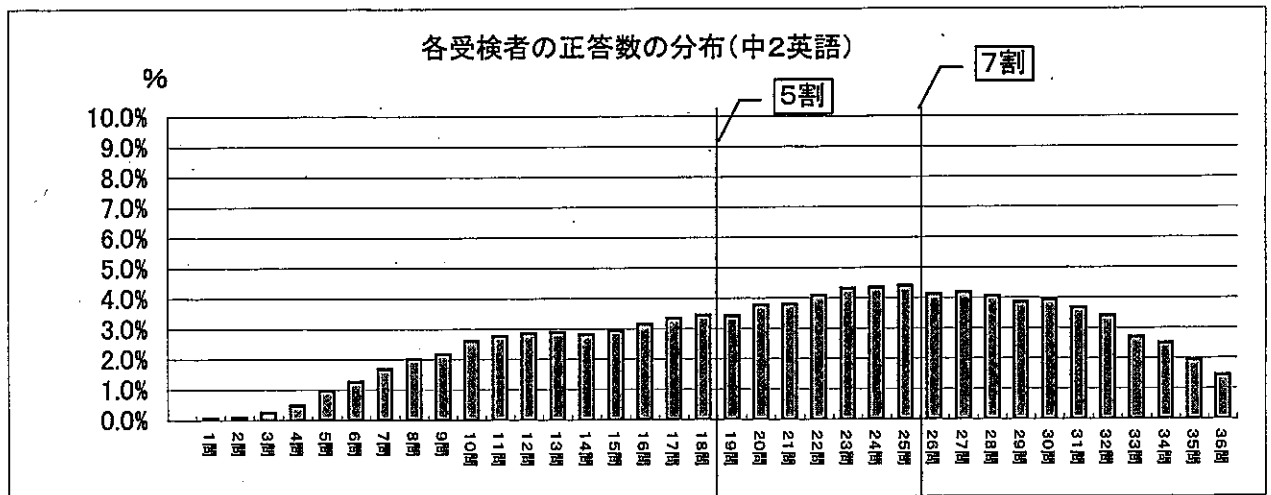
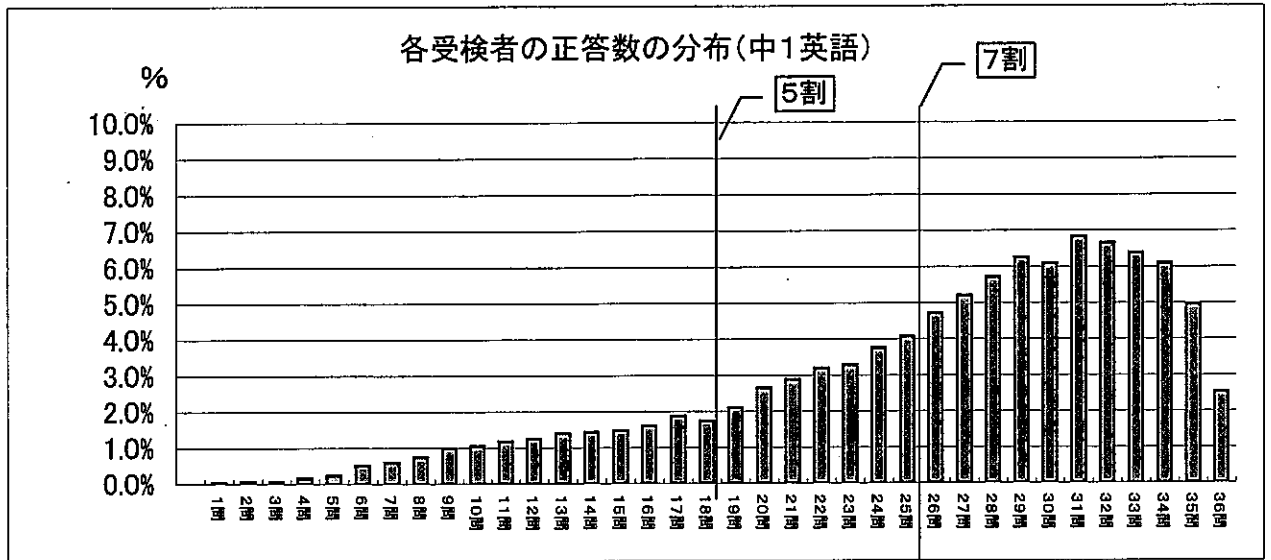


正答数別受検者の割合

正答数の割合	5割以下	5割～7割	7割超
小5	12.5%	25.8%	61.7%
中1	20.7%	32.5%	46.8%
中2	32.1%	33.4%	34.5%

小学校ではピークが7割ラインを大きく超えており、中学1年でもピークが7割ライン近くにある。中学2年は、ピークが5割ラインにあった昨年度に比べ右に移り、5割以下の生徒が減ってきている。

(5) 英語



正答数別受検者の割合

正答数の割合	5割以下	5割～7割	7割超
中1	16.5%	22.0%	61.5%
中2	35.9%	28.2%	35.9%

中学校1年では、ピークが7割ラインを大きく超え、7割以上の正答数の生徒が60%である。中学校2年では、昨年度に比べピークが右に移ってきているが、まだばらつきが大きい。

5 地区別の平均通過率

(1) 小学校第5学年

	県全体	鹿市郡	揖宿	南薩	日置	北薩	出水	伊佐	始良	曾於	大隅	熊毛	大島
国語	76.8%	76.7%	82.3%	76.3%	75.7%	78.6%	77.7%	77.9%	76.6%	75.7%	76.8%	74.8%	76.1%
社会	72.0%	71.3%	78.5%	71.8%	73.0%	72.0%	73.0%	70.4%	73.0%	69.6%	73.8%	72.0%	70.3%
算数	73.9%	74.2%	78.7%	73.4%	75.1%	74.6%	73.5%	71.3%	74.1%	71.8%	73.3%	71.6%	73.4%
理科	73.7%	73.9%	80.5%	73.6%	73.4%	75.1%	74.3%	75.0%	72.0%	72.3%	74.1%	72.8%	72.9%

(2) 中学校第1学年

	県全体	鹿市郡	揖宿	南薩	日置	北薩	出水	伊佐	始良	曾於	大隅	熊毛	大島
国語	63.7%	65.3%	63.2%	64.2%	62.6%	63.3%	64.6%	61.4%	64.7%	61.9%	62.3%	61.2%	60.0%
社会	65.6%	66.2%	69.5%	67.7%	64.1%	64.8%	66.2%	64.5%	66.4%	65.8%	65.6%	64.7%	61.2%
数学	68.0%	69.4%	73.6%	69.9%	69.4%	66.9%	70.4%	66.9%	69.2%	68.7%	64.1%	63.9%	61.8%
理科	67.3%	69.1%	70.0%	69.3%	66.9%	68.8%	67.8%	67.8%	67.3%	66.4%	63.9%	66.6%	61.8%
英語	72.5%	75.5%	74.9%	72.3%	72.1%	71.9%	71.9%	70.0%	72.6%	68.6%	72.3%	70.1%	64.9%

(3) 中学校第2学年

	県全体	鹿市郡	揖宿	南薩	日置	北薩	出水	伊佐	始良	曾於	大隅	熊毛	大島
国語	66.1%	68.1%	64.3%	65.6%	66.5%	65.8%	65.3%	56.5%	66.6%	65.5%	66.2%	64.4%	60.7%
社会	62.6%	65.1%	64.7%	63.8%	64.6%	62.5%	61.4%	56.9%	63.5%	60.4%	60.6%	56.3%	56.4%
数学	65.7%	68.5%	67.7%	65.4%	69.1%	65.6%	60.6%	54.3%	66.5%	64.5%	64.0%	59.1%	60.8%
理科	62.6%	65.4%	64.1%	62.1%	64.1%	61.8%	60.6%	56.3%	62.7%	59.5%	62.1%	56.7%	57.5%
英語	60.0%	64.5%	60.0%	60.3%	60.8%	59.3%	52.3%	51.9%	60.4%	55.4%	59.9%	55.9%	51.9%