

黒潮にのってかごしまの  
豊かな自然を旅しよう

本館  
2F

豊かな鹿児島の自然をジオラマで  
再現  
自然のすばらしさを発見しよう



【鹿児島海】



【鹿児島川と湖沼】



【鹿児島大地】





# 鹿児島の人々と 自然のつきあい方

How the People of Kagoshima Interact with Nature

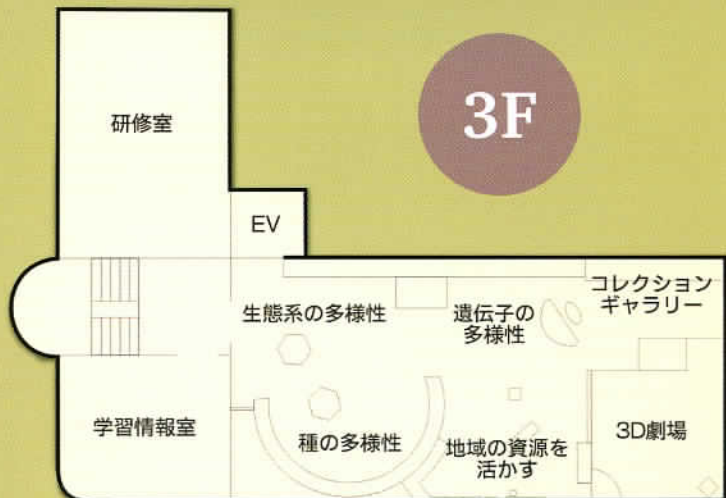
本館  
3F

鹿児島島の生物多様性を感じてみよう。  
鹿児島島の地形の成り立ちを知ろう。

## 【生態系の多様性】



## 【種の多様性】



## 【地域の資源を活かす】



## 【コレクションギャラリー】



## 学習情報室

- 自然に関する図鑑や図書などの閲覧
- 自由研究のアドバイスや各種レファレンス など



# 別館

(宝山ホール4F)

別館  
4F

北米産化石展示室



恐竜化石展示室

EV

WC

南米産化石展示室

天文展示室

プラネタリウム

## 【プラネタリウム】



### 【投影時刻】

9:40 … 団体のみ(要予約)

11:00 }  
13:30 } 一般・団体  
15:00 }

所要時間  
(約30分)

### 【プラネタリウム観覧料】

未就学児 無料

小・中学生 120円(90円)

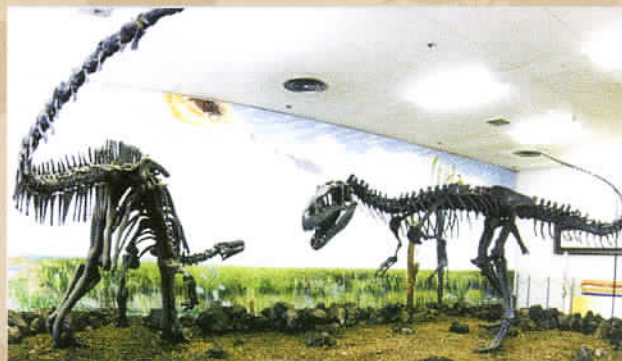
高校生・一般 210円(180円)

( )内は30人以上の団体

土曜日は小・中・高校生:原則無料

## 【恐竜化石展示室】

進化の歴史をたどる旅  
今、生きものたちがよみがえる



カンプトサウルスとアロサウルス



化石展示室

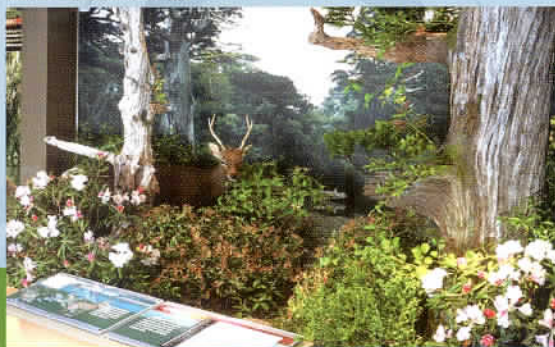
## 【天文展示室】

星空の美しい鹿児島  
宇宙のロマンにふれてみませんか！





### 【鹿児島島の山】



## ディスカバリー ルーム

Discovery room

触れて、調べて、発見しよう



開館時間 9:00~17:00

休館日 毎週月曜日(月曜日が祝日の場合は火曜日)  
毎月25日(25日が土・日曜日、祝日の場合は第4火曜日)  
偶数月の第2火曜日、9月上旬の火曜日(全館 휴館)  
年末年始 12月29日~1月1日(4日間)  
詳しくはホームページをご覧ください

入館料 無料(ただし、プラネタリウムは有料)



- 鹿児島空港からリムジンバス利用のときは、金生町が天文館で下車徒歩約7分。
- 鹿児島中央駅からバス(電車)を利用する場合は天文館(天文館通)で下車徒歩約7分。
- 自家用車利用のときは、近くの有料駐車場をご利用ください。



鹿児島県

## 鹿児島県立博物館

KAGOSHIMA PREFECTURAL MUSEUM

〒892-0853 鹿児島市城山町1番1号

TEL 099-223-6050

FAX 099-223-6080

<http://www.pref.kagoshima.jp/hakubutsukan>

E-mail: kahaku1@pref.kagoshima.lg.jp