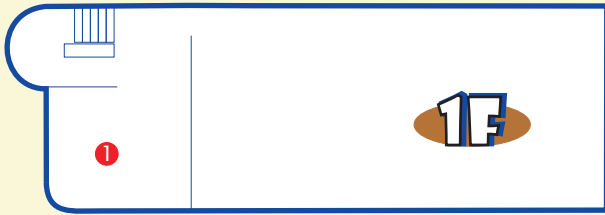


鹿児島県立博物館

KAGOSHIMA PREFECTURAL MUSEUM

アプリ「ポケット学芸員」に展示番号を入力すると、スマートフォンで音声ガイドを聞けます。



エントランスホール

1 イントロダクション

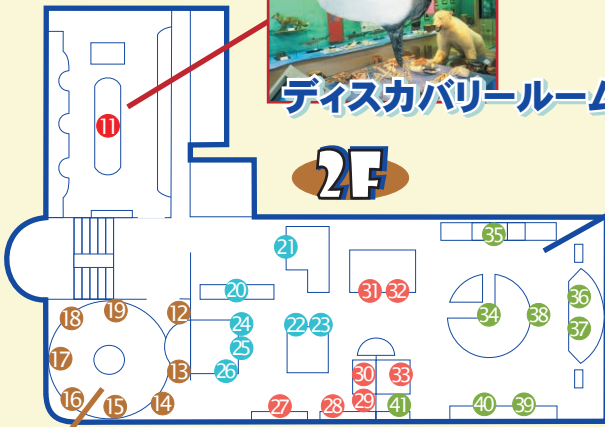
旧考古資料館前

10 世界ではじめて精子が発見されたソテツ



11 ディスカバリールーム

ディスカバリールーム



鹿児島の大地



- 12 桜島火山の歴史
- 13 動く大地
- 14 大地の始まり
- 15 山をつくるマグマ
- 16 広がるサンゴ海
- 17 沈む大地
- 18 スレッドレーススコリア
- 19 巨大カルデラの時代

- 34 東洋のガラパゴス～奄美大島
- 35 生きものたちの境界線～トカラ列島
- 36 洋上のアルプス～屋久島
- 37 小花之江河
- 38 屋久杉

- 20 黒潮に生きる
- 21 海のオアシス～サンゴ礁
- 22 渚でのドラマ
- 23 アカウミガメの産卵
- 24 黒潮洗う岩礁海岸
- 25 潮だまり
- 26 潮間帯

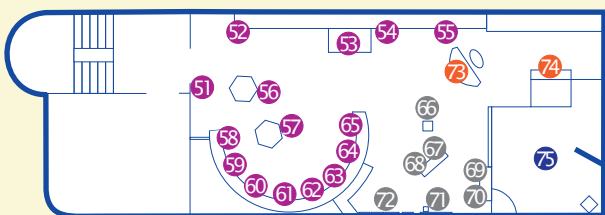


- 27 出水のツル
- 28 水田の生態系
- 29 オニバス
- 30 川内川の生態
- 31 マングローブの生きものたち
- 32 リュウキュウアユの生態

33 藪牟田池の自然



- 39 四季を織りなす活火山～霧島(地質)
- 40 四季を織りなす活火山～霧島(動物・植物)
- 41 比べてみよう鹿児島島の生きものたち



3F

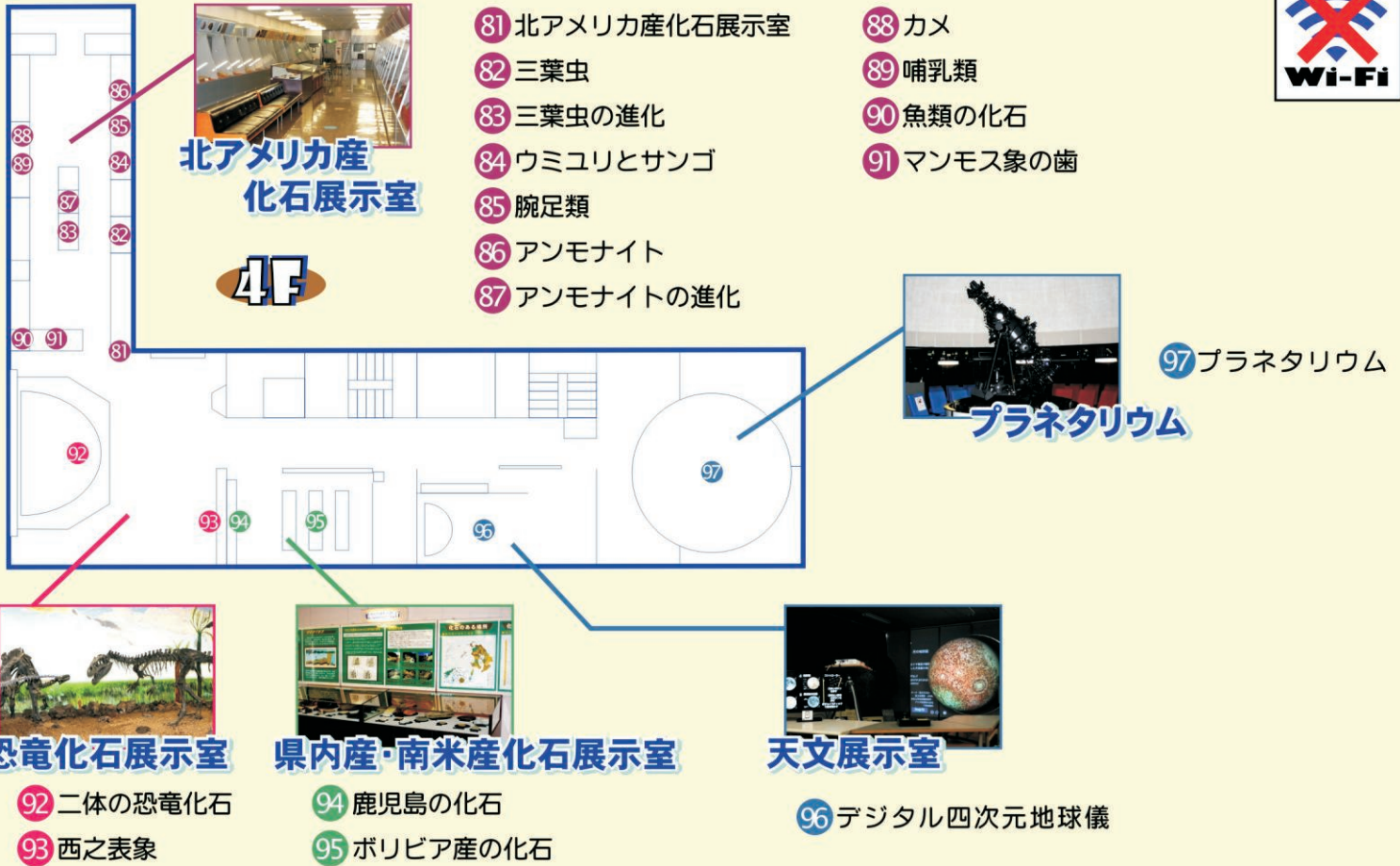
自然総合展示室B

- 51 生物多様性とは何か
- 52 鹿児島島の生態系の多様性
- 53 悪石島のボゼ
- 54 植物と暮らしの文化
- 55 ニワトリの多様性
- 56 外来種の脅威
- 57 頂点捕食者クマタカ
- 58 昆虫類
- 59 「わたしを探して」
- 60 陸上植物
- 61 鳥類
- 62 「鳥の形と機能」くちばしの形
- 63 「鳥の形と機能」あしの形
- 64 爬虫類・両生類
- 65 哺乳類

- 66 薩摩隕石
- 67 ケラトプス類歯根化石
- 68 プロトケラトプス
- 69 鹿児島島の化石
- 70 サツマウツノミヤリュウ
- 71 巨大噴火の噴出物
- 72 鹿児島島の岩石、鉱物

- 73 キリンの骨格
- 74 ウシウマの骨格
- 75 3D劇場

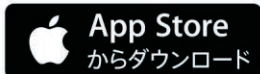




音声ガイドを聞くには
アプリ「ポケット学芸員」をダウンロードしてください。

「ポケット学芸員」は、スマートフォンで
 展示解説をしてくれる無料アプリです。

<ダウンロード方法>



または



- ① QRコードからダウンロードする。
 または
- ② iPhoneをお持ちの方はApp Storeから
 Android端末をお持ちの方はGoogle Playから
 「ポケット学芸員」と検索し、アプリをダウンロード
 してください。

