

# 野間岳の自然

## 植 物

### 概 況

大野 照 好

野間岳は海拔591.1m、薩摩半島西南部の野間半島に突出する麗峰である。山腹の海拔約380m附近に野間神社が建立されており、古くから信仰の山とされてきた。

#### 1. 山麓部

急峻な野間岳から噴出した溶岩が海に迫り、海岸は岩崖地となつているところが多い。黒潮の影響を強く受けており、南方亜熱帯性の植物の自生も多く見られる。特に笠沙町赤生木地区清水のヘゴの自生地はヘゴ自生北限地帯として1926年に薩摩郡里村・上甌村・下甌村、肝付郡根占町・内之浦町とともに国の天然記念物に指定されている。この他に黒瀬一帯にはヘゴの自生地があり、民家に移植されて生育しているのもあり、1974年笠沙町が天然記念物として指定した自生地もある。海岸の岩崖地や岩隙地にはサツマノギク、ホソバワダン、ボタンボウフウ、ハマボッス、ヒメハマナデシコ、ハマナタマメ、ススキなどが混生するサツマノギク－ホソバワダン群集が発達している。サツマノギクは薩摩半島西南海岸や甌島などに自生するキク科の植物である。トベラやシャリンバイ、ネズミモチ、ハマヒサカキなどの混生する海岸風衝低木群落の中にキイレツチトリモチの寄生も見られる。原野にはノアサガオが自生し、野間岬にはカシワが野性化している。アコウの自生する海岸地帯はアコウの他にタブノキやフカノキ、モクダチバナ、ギョクシンカ、オオイワヒトデ、フウトウカズラ、アオノクマタケラン、キジョラン、ノシランなどによって構成される最も亜熱帯的な森林群落の特徴を示しているアコウ－タブ群落となっている。谷沿いの過湿地にはショウベンノキやバクチノキ、リュウビンタイなども生育している。

#### 2. 中腹部

海岸山麓地帯のアコウ－タブ群落に続く中腹部にかけてはタブ群落やスダジイ群落が発達している。野間神社々林は典型的なタブ群落である。高木層にはタブノキの他にヤブニッケイやコバンモチ、アラカシなどが混生している。亜高木層はホソバタブ、ショウベンノキ、サザンカ、タイミンタチバナ、オガタマノキ、ヤブツバキ、サカキ、クロガネモチ、シキミ、カゴノキなどが優占している。また、ヒゼンマユミの自生も見られる。低木層はギョクシンカ、モクダチバナ、コウシュウウヤク、イズセンリョウ、イヌガシ、ヒサカキ、ネズミモチなどの優占度が高く、草本層はカツモウイノデ、ヒメアリドオシ、コバノカナワラビの優占度が極めて高く、フウトウカズラ、ハナミョウガ、フユイチゴ、サツマサンキライ、アオノクマタケランなどが混生している。このような群落の構成からみてバクチノキ、ショウベンノキ、ノシラン、アオノクマタケラン、モクダチバナを標微種とするムサシアブミ－タブ群集に含まれる群落であることがわかる。ムサシアブミ－タブ群集の成立する低山地の適潤な豊栄養地は農耕地として利用されていることが多く、自然林として残存する林分が極めて少ない。野間神社々林は貴重なタブ林として「鹿児島のすぐれた自然」にもとりあげられている。

ムサシアブミ－タブ群集に続いてスダジイ群落となっているが、野間岳ではあまり特徴的でない。スダジイの他に高木層や亜高木層はヤブニッケイ、イスノキ、シロダモ、ヤブツバキ、

タイミンタチバナ、ホソバタブ、タブノキなどが優占している。低木層はイヌガシ、イズセンリョウ、ハクサンボク、ヒサカキ、ネズミモチなどが優占し、草本層にはハナミョウガ、ヒメアリドオシ、フウトウカズラ、コバノカナワラビ、マルバベニシダ、フユイチゴ、テイカズラなどが優占している群落である。ミミズバイースダジイ群集の標微種群の中ミサオノキヤルリミノキを欠く林分であるが、各階層を構成する種群からみてミミズバイースダジイ群集に含まれる群落であると判定される。

稜線に沿った急傾斜地にはシャリンバイ、トベラ、カンコノキ、サザンカ、ヒサカキなどによって構成される風衝低木群落が発達している。南方系のコクテンギやアラゲサクラツツジの自生も多く見られる。コクテンギもアラゲサクラツツジ（通称ノマツツジ）の両種とも町木として指定されている。また、スダジイの根にはヤッコソウの寄生も認められている。

### 3. 山頂部

野間岳の海拔約500mあたりから頂上にかけては険しい岩崖になっている。急峻な岩崖地で山頂部のため風衝は強く、林内は乾燥化して貧栄養状態のため樹木は矮小化し、単純な林相となっている。やや緩傾斜の鞍部には樹高12mほどに生長した群落も発達している。

山頂部の大部分はイスノキ群落となっている。高木層はイスノキの優占率が高く、シキミ、サザンカ、アカガシ、スダジイ、サカキなどが混生している。亜高木層にはヤブツバキ、タイミンタチバナ、サザンカ、イスノキなどが優占しており、低木層にはイヌガシ、イズセンリョウが優占し、クロキ、モクレイシ、ハクサンボク、ヒサカキ、ネズミモチなどが生育している。草本層はハナミョウガ、ミヤマノコギリシダ、ツワブキ、ツルコウジ、ジャノヒゲ、ヒメアリドオシ、マルバベニシダ、キジノオシダ、フユイチゴ、コバノカナワラビ、キッコウハダマなどが生育している。林内にはキンチャクアオイも生育している。この群落は鹿児島県下に広く分布するイスノキーウラジロガシ群集（イスノキーシキミ群集）に含まれる群落であるがウラジロガシを欠いている。群集の標微種としてバリバリノキ、ハイノキ、サンゴジュ、イスノキなどがあげられている。

イスノキーウラジロガシ群集に接する乾性的な斜面にヤブニッケイの優占する群落が発達している。高木層にはヤブニッケイの他にタブノキ、ホソバタブ、ヤブツバキ、ヤマザクラ、イヌガシなどが優占する群落高12mほどに生長した群落である。亜高木層はヤブツバキ、シキミ、サザンカ、イスノキなどが優占している。低木層はイズセンリョウの優占度が極めて高く、ヤブツバキやモクレイシ、サザンカ、ハクサンボクなどが混生している。草本層はマルバベニシダ、ツワブキ、フモトシダ、ハナミョウガ、カツモウイノデ、コバノカナワラビなどが優占している。この群落は乾燥貧栄養の斜面にヤブニッケイが優占するイスノキーウラジロガシ群集の一亜型とみることができる。

山頂にはアカガシ、ヤブニッケイ、イスノキ、クロキ、トベラ、サザンカ、シャリンバイ、ハクサンボク、ヤブツバキ、ネズミモチ、タイミンタチバナ、モクレイシ、サカキ、ヒサカキ、シロダモ、ツルマサキ、ナワシログミなどの常緑広葉樹やヤマザクラ、カンコノキ、ケカマツカ、ハマクサギ、クサギ、ハゼノキ、アカメガシワなどの落葉広葉樹、ススキ、フユイチゴ、カモジグサ、ヒトツバ、テイカズラ、ツワブキ、ネズミノオ、ヨモギ、ナガバノキイチゴ、マルバベニシダ、コゴメスゲ、ジャノヒゲ、ササキビ、ハナミョウガ、コ克蘭などの草本類、テイカズラ、イタバカズラ、アケビ、アオツツラフジ、サルトリイバラ、イワガラミ、ハスノハカズラ、スイカズラなどが生育している。

# 植生調査結果

## 植生基本調査表

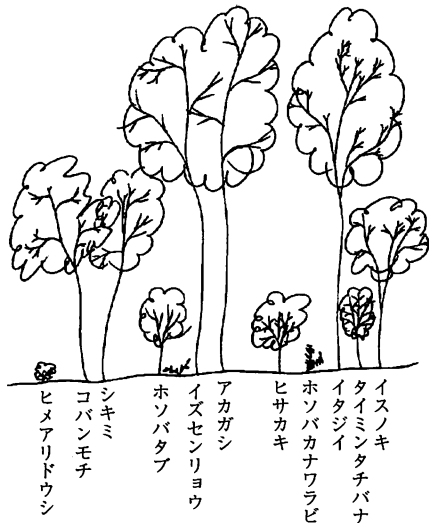
|                     |                |       |                |   |        |     |          |     |     |           |     |     |
|---------------------|----------------|-------|----------------|---|--------|-----|----------|-----|-----|-----------|-----|-----|
| 群落名                 | ムサシアブミータブノキ群集  |       |                | 海拔  | 350m   |     |          |     |     |           |     |     |
| 調査地                 | 笠沙町野間岳野間神社下    |       |                | 方位  | S      |     |          |     |     |           |     |     |
| 調査日                 | 平成5年11月30日     |       |                | 調査者   | 立久井 昭雄 |     |          |     |     |           |     |     |
| 1 山頂部               | ア 斜面           | 風当    | 強 中 弱          | 備考<br>調査面積 10m×10m<br>・イタジイ分枝4本(2本は枯死)<br>36cm, 45cm<br>・クロガネモチ<br>34cm<br>・岩礫地 |        |     |          |     |     |           |     |     |
| 2 尾根部               | イ 平面           | 土壤    | ボド性, 褐森        |   |        |     |          |     |     |           |     |     |
| 3 中腹部               | ウ 凸地           |       | 赤, 黄, 黄褐色, アンド |   |        |     |          |     |     |           |     |     |
| 4 沢部                | エ 凹地           |       | グライ, 擬グライ, 沖積  |   |        |     |          |     |     |           |     |     |
| 5 谷 部               | オ 台地           |       | 非固岩屑, 固岩屑      |   |        |     |          |     |     |           |     |     |
| 6 低地部               | カ 扇状地          |       | 土湿 乾, 適 潤, 過湿  |   |        |     |          |     |     |           |     |     |
| 階層構造                | 高 さ            | 植 被 率 |                |   |        |     |          |     |     |           |     |     |
| B <sub>1</sub> 高木層  | 20m            | 60%   |                |   |        |     |          |     |     |           |     |     |
| B <sub>2</sub> 亜高木層 | 10m            | 40%   |                |   |        |     |          |     |     |           |     |     |
| S 低木層               | 5m             | 20%   |                |   |        |     |          |     |     |           |     |     |
| K 草本層               | 0.5m           | 40%   |                |   |        |     |          |     |     |           |     |     |
|                     | B <sub>1</sub> | 被 度   | 群 度            | B <sub>2</sub>  | 被 度    | 群 度 | S        | 被 度 | 群 度 | K         | 被 度 | 群 度 |
|                     | 種 名            |       |                | 種 名   |        |     | 種 名      |     |     | 種 名       |     |     |
| 1                   | タブノキ           | 2     | 2              | タブノキ  | 1      | 1   | キジョラン    | +   |     | ホソバカナワラビ  | +   | 2   |
| 2                   | イタジイ           | 1     | 1              | イタジイ  | 1      | 1   | サツマサンキライ | +   |     | ハナミョウガ    | +   |     |
| 3                   | クロガネモチ         | +     |                | サンゴジュ   | +      |     | イヌビワ     | +   |     | シマイズセンリョウ | +   |     |
| 4                   |                |       |                |   |        |     | ヤブツバキ    | +   |     | ヒメアリドウシ   | +   |     |
| 5                   |                |       |                |   |        |     | イヌガシ     | +   |     | イズセンリョウ   | +   |     |
| 6                   |                |       |                |   |        |     | ホソバタブ    | +   |     | ホソバタブ     | +   |     |
| 7                   |                |       |                |   |        |     | ショウベンノキ  | +   |     | キジョラン     | +   |     |
| 8                   |                |       |                |   |        |     | ヤツデ      | +   |     | ヘラシダ      | +   |     |
| 9                   |                |       |                |   |        |     | サザンカ     | +   |     | フユイチゴ     | +   |     |
| 10                  |                |       |                |   |        |     | コウシュウウヤク | +   |     | ヤブニッケイ    | +   |     |
| 11                  |                |       |                |   |        |     | イスノキ     | +   |     | カツモウイノデ   | +   |     |
| 12                  |                |       |                |   |        |     | カンザプロウノキ | +   |     | アオノクマタケラン | +   |     |
| 13                  |                |       |                |   |        |     | サンゴジュ    | +   |     |           |     |     |
| 14                  |                |       |                |   |        |     | ギョクシンカ   | +   |     |           |     |     |



標高350m付近の野間神社下で、タブノキを高木層の優占種とし、亜高木層にタブノキ、イタジイ、サンゴジュが占め、低木層にはキジョラン、サツマサンキライ、イヌビワ、ヤブツバキ等が見られる。下草はホソバカナワラビ、ハナミョウガ、ヘラシダ、フユイチゴ等である。

# 植 生 基 本 調 査 表

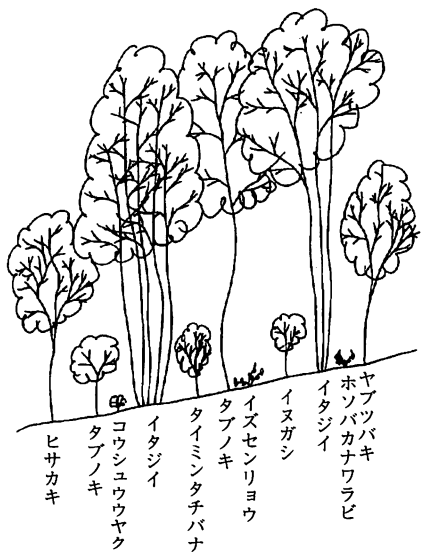
|                     |                  |                |         |        |   |      |    |    |   |   |   |   |   |   |    |    |   |   |   |   |   |   |   |   |   |   |   |   |   |   |   |   |   |   |   |
|---------------------|------------------|----------------|---------|--------|---|------|----|----|---|---|---|---|---|---|----|----|---|---|---|---|---|---|---|---|---|---|---|---|---|---|---|---|---|---|---|
| 群落名                 | ムサシアブミータブノキ群集    |                |         |        | 海拔  | 400m |    |    |   |   |   |   |   |   |    |    |   |   |   |   |   |   |   |   |   |   |   |   |   |   |   |   |   |   |   |
| 調査地                 | 笠沙町野間岳野間神社裏      |                |         |        | 方位  | E    |    |    |   |   |   |   |   |   |    |    |   |   |   |   |   |   |   |   |   |   |   |   |   |   |   |   |   |   |   |
| 調査日                 | 平成 5 年 11 月 30 日 |                | 調査者     | 立久井 昭雄 |   |      |    |    |   |   |   |   |   |   |    |    |   |   |   |   |   |   |   |   |   |   |   |   |   |   |   |   |   |   |   |
| 1 山頂部               | ア斜面              | 風当             | 強       | 弱      | 備考<br>調査面積 10m×10m<br><br>・径17~27cmの大きい木がある |      |    |    |   |   |   |   |   |   |    |    |   |   |   |   |   |   |   |   |   |   |   |   |   |   |   |   |   |   |   |
| 2 尾根部               | イ平面              | 土壌             | ボド性, 褐森 |        |   |      |    |    |   |   |   |   |   |   |    |    |   |   |   |   |   |   |   |   |   |   |   |   |   |   |   |   |   |   |   |
| 3 中腹部               | ウ凸地              | 赤, 黄, 黄褐色, アンド |         |        |   |      |    |    |   |   |   |   |   |   |    |    |   |   |   |   |   |   |   |   |   |   |   |   |   |   |   |   |   |   |   |
| 4 沢部                | エ凹地              | グライ, 擬グライ, 沖積  |         |        |   |      |    |    |   |   |   |   |   |   |    |    |   |   |   |   |   |   |   |   |   |   |   |   |   |   |   |   |   |   |   |
| 5 谷部                | オ台地              | 非固岩屑, 固岩屑      |         |        |   |      |    |    |   |   |   |   |   |   |    |    |   |   |   |   |   |   |   |   |   |   |   |   |   |   |   |   |   |   |   |
| 6 低地部               | カ扇状地             | 土湿 乾, 適, 湿, 過湿 |         |        |   |      |    |    |   |   |   |   |   |   |    |    |   |   |   |   |   |   |   |   |   |   |   |   |   |   |   |   |   |   |   |
| 階層構造                | 高                | さ              | 植 被 率   |        |   |      |    |    |   |   |   |   |   |   |    |    |   |   |   |   |   |   |   |   |   |   |   |   |   |   |   |   |   |   |   |
| B <sub>1</sub> 高木層  | 20m              | 60%            |         |        |   |      |    |    |   |   |   |   |   |   |    |    |   |   |   |   |   |   |   |   |   |   |   |   |   |   |   |   |   |   |   |
| B <sub>2</sub> 亜高木層 | 10m              | 30%            |         |        |   |      |    |    |   |   |   |   |   |   |    |    |   |   |   |   |   |   |   |   |   |   |   |   |   |   |   |   |   |   |   |
| S 低木層               | 5m               | 20%            |         |        |   |      |    |    |   |   |   |   |   |   |    |    |   |   |   |   |   |   |   |   |   |   |   |   |   |   |   |   |   |   |   |
| K 草本層               | 0.4m             | 70%            |         |        |   |      |    |    |   |   |   |   |   |   |    |    |   |   |   |   |   |   |   |   |   |   |   |   |   |   |   |   |   |   |   |
|                     | B <sub>1</sub>   |                | 被       | 群      | B <sub>2</sub>                              |      | 被  | 群  | S |   | 被 | 群 | K |   | 被  | 群  |   |   |   |   |   |   |   |   |   |   |   |   |   |   |   |   |   |   |   |
|                     | 種                | 名              | 度       | 度      | 種   | 名    | 度  | 度  | 種 | 名 | 度 | 度 | 種 | 名 | 度  | 度  |   |   |   |   |   |   |   |   |   |   |   |   |   |   |   |   |   |   |   |
| 1                   | タ                | ブ              | ノ       | キ      | 2   | 2    | タイ | ミン | タ | チ | バ | ナ | + | 1 | ショ | ウ  | ベ | ン | ノ | キ | + | ホ | ソ | バ | カ | ナ | ワ | ラ | ビ | 2 | 3 |   |   |   |   |
| 2                   | イ                | タ              | ジ       | イ      | 2   | 2    | コ  | バ  | ン | モ | チ | + | + | + | タイ | ミン | タ | チ | バ | ナ | + | + | + | ヒ | メ | ア | リ | ド | ウ | シ | 1 | 2 |   |   |   |
| 3                   | イ                | ス              | ノ       | キ      | 1   | 1    | ヤ  | ブ  | ツ | バ | キ | + | + | + | ホ  | ソ  | バ | タ | ブ | + | + | + | + | + | + | + | + | + | + | + | + | 1 | 2 |   |   |
| 4                   | ヤ                | ブ              | ニ       | ツ      | ケ   | イ    | +  | +  | + | イ | ス | ノ | キ | + | +  | +  | + | + | + | + | + | + | + | + | + | + | + | + | + | + | + | + | + |   |   |
| 5                   | ア                | カ              | ガ       | シ      | +   | +    | サ  | カ  | キ | + | + | + | + | + | イ  | ス  | ノ | キ | + | + | + | + | + | + | + | + | + | + | + | + | + | + | + |   |   |
| 6                   |                  |                |         |        |   |      | ホ  | ソ  | バ | タ | ブ | + | + | + | ヤ  | ブ  | ニ | ツ | ケ | イ | + | + | + | + | + | + | + | + | + | + | + | + | + | + |   |
| 7                   |                  |                |         |        |   |      | ノ  | キ  | シ | ノ | ブ | + | + | + | サ  | ザ  | ン | カ | + | + | + | + | + | + | + | + | + | + | + | + | + | + | + | + |   |
| 8                   |                  |                |         |        |   |      | シ  | キ  | ミ | + | + | + | + | + | カ  | ン  | ザ | ブ | ロ | ウ | ノ | キ | + | + | + | + | + | + | + | + | + | + | + | + | + |
| 9                   |                  |                |         |        |   |      |    |    |   |   |   |   |   |   | ギ  | ョ  | ク | シ | ン | カ | + | + | + | + | + | + | + | + | + | + | + | + | + | + | + |
| 10                  |                  |                |         |        |   |      |    |    |   |   |   |   |   |   | フ  | ウ  | ト | ウ | カ | ズ | ラ | + | + | + | + | + | + | + | + | + | + | + | + | + | + |
| 11                  |                  |                |         |        |   |      |    |    |   |   |   |   |   |   | ヤ  | ブ  | ツ | バ | キ | + | + | + | + | + | + | + | + | + | + | + | + | + | + | + | + |
| 12                  |                  |                |         |        |   |      |    |    |   |   |   |   |   |   | イ  | タ  | ビ | カ | ズ | ラ | + | + | + | + | + | + | + | + | + | + | + | + | + | + | + |
| 13                  |                  |                |         |        |   |      |    |    |   |   |   |   |   |   | イ  | ヌ  | ビ | ワ | + | + | + | + | + | + | + | + | + | + | + | + | + | + | + | + | + |
| 14                  |                  |                |         |        |   |      |    |    |   |   |   |   |   |   | テ  | イ  | カ | カ | ズ | ラ | + | + | + | + | + | + | + | + | + | + | + | + | + | + | + |
| 15                  |                  |                |         |        |   |      |    |    |   |   |   |   |   |   | ク  | ロ  | キ | + | + | + | + | + | + | + | + | + | + | + | + | + | + | + | + | + | + |
| 16                  |                  |                |         |        |   |      |    |    |   |   |   |   |   |   | イ  | ヌ  | ガ | シ | + | + | + | + | + | + | + | + | + | + | + | + | + | + | + | + | + |
| 17                  |                  |                |         |        |   |      |    |    |   |   |   |   |   |   | ミ  | ミ  | ズ | バ | イ | + | + | + | + | + | + | + | + | + | + | + | + | + | + | + | + |
| 18                  |                  |                |         |        |   |      |    |    |   |   |   |   |   |   | ハ  | ク  | サ | ン | ボ | ク | + | + | + | + | + | + | + | + | + | + | + | + | + | + | + |
| 19                  |                  |                |         |        |   |      |    |    |   |   |   |   |   |   |    |    |   |   |   |   |   |   |   |   |   |   |   |   |   |   |   |   |   |   |   |



神社裏のタブノキ、イタジイを高木層の優占種とする群落で、直径20cm内外の大きいものが多い。亜高木層にはタイミンタチバナ、コバンモチ、ヤブツバキ等が見られ、低木層にショウベンノキ、タイミンタチバナ、ホソバタバ、コバンモチの優占度が高い。草本層の発達が良く、特にホソバカナワラビが多く、他にハナミョウガ、カツモウイノデ、サツマイナモリ等が見られる。

# 植生基本調査表

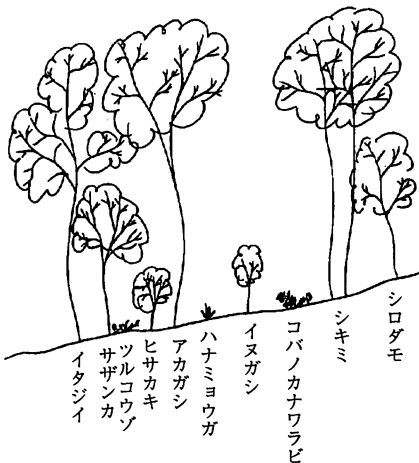
|                     |                |                |         |    |                |   |    |    |        |  |    |    |           |  |    |    |
|---------------------|----------------|----------------|---------|----|----------------|---|----|----|--------|--|----|----|-----------|--|----|----|
| 群落名                 | ミミズバイースダジイ群集   |                |         |    | 海拔             | 400m  |    |    |        |  |    |    |           |  |    |    |
| 調査地                 | 笠沙町野間岳         |                |         |    | 方位             | E40° S  |    |    |        |  |    |    |           |  |    |    |
|                     |                |                |         |    | 傾斜             | 15°   |    |    |        |  |    |    |           |  |    |    |
| 調査日                 | 平成5年11月30日     |                |         |    | 調査者            | 立久井 昭雄  |    |    |        |  |    |    |           |  |    |    |
| 1 山頂部               | ア斜面            | 風当             | 強       | 中  | 弱              | 備考<br>調査面積 10m×10m<br><br>・径10cm以下が多い<br>・イタジイ5本分枝 16cm<br>・イタジイ2本分枝 12cm, 28cm |    |    |        |  |    |    |           |  |    |    |
| 2 尾根部               | イ平面            | 土壤             | ポド性, 褐森 |    |                |   |    |    |        |  |    |    |           |  |    |    |
| 3 中腹部               | ウ凸地            | 赤, 黄, 黄褐色, アンド |         |    |                |   |    |    |        |  |    |    |           |  |    |    |
| 4 沢部                | エ凹地            | グライ, 擬グライ, 沖積  |         |    |                |   |    |    |        |  |    |    |           |  |    |    |
| 5 谷部                | オ台地            | 非固岩屑, 固岩屑      |         |    |                |   |    |    |        |  |    |    |           |  |    |    |
| 6 低地部               | カ扇状地           | 土湿 乾, 適, 湿, 過湿 |         |    |                |   |    |    |        |  |    |    |           |  |    |    |
| 階層構造                | 高さ             | 植被率            |         |    |                |   |    |    |        |  |    |    |           |  |    |    |
| B <sub>1</sub> 高木層  | 15m            | 75%            |         |    |                |   |    |    |        |  |    |    |           |  |    |    |
| B <sub>2</sub> 亜高木層 | 8m             | 50%            |         |    |                |   |    |    |        |  |    |    |           |  |    |    |
| S 低木層               | 2m             | 40%            |         |    |                |   |    |    |        |  |    |    |           |  |    |    |
| K 草本層               | 0.8m           | 10%            |         |    |                |   |    |    |        |  |    |    |           |  |    |    |
|                     | B <sub>1</sub> |                | 被度      | 群度 | B <sub>2</sub> |   | 被度 | 群度 | S      |  | 被度 | 群度 | K         |  | 被度 | 群度 |
|                     | 種名             |                |         |    | 種名             |   |    |    | 種名     |  |    |    | 種名        |  |    |    |
| 1                   | イタジイ           |                | 3       | 3  | イスノキ           |   | 2  | 2  | イタジイ   |  | 2  | 2  | ホソバカナワラビ  |  | 2  | 2  |
| 2                   | イスノキ           |                | 1       | 1  | ヒサカキ           |   | 1  | 2  | ヤブツバキ  |  | 2  | 1  | フウトウカズラ   |  | +  |    |
| 3                   | タブノキ           |                | 1       | 1  | ヤブツバキ          |   | 1  | 1  | ヒサカキ   |  | 1  | 1  | ヒメアリドウシ   |  | +  |    |
| 4                   | アカガシ           |                | +       |    | タイミンタチバナ       |   | 1  | 1  | ハクサンボク |  | +  |    | ハナミョウガ    |  | +  |    |
| 5                   | コバンモチ          |                | +       |    | シロダモ           |   | +  |    | ホソバタブ  |  | +  |    | タイミンタチバナ  |  | +  |    |
| 6                   | ヤマザクラ          |                | +       |    | アラカシ           |   | +  |    | イヌガシ   |  | +  |    | イヌビワ      |  | +  |    |
| 7                   | クロキ            |                | +       |    | テイカカズラ         |   | +  |    | イヌビワ   |  | +  |    | ナギラン      |  | +  |    |
| 8                   |                |                |         |    |                |   |    |    | サカキ    |  | +  |    | ナガバジャノヒゲ  |  | +  |    |
| 9                   |                |                |         |    |                |   |    |    |        |  |    |    | イズセンリョウ   |  | +  |    |
| 10                  |                |                |         |    |                |   |    |    |        |  |    |    | ツワブキ      |  | +  |    |
| 11                  |                |                |         |    |                |   |    |    |        |  |    |    | ピナンカズラ    |  | +  |    |
| 12                  |                |                |         |    |                |   |    |    |        |  |    |    | コウシュウヤク   |  | +  |    |
| 13                  |                |                |         |    |                |   |    |    |        |  |    |    | シロダモ      |  | +  |    |
| 14                  |                |                |         |    |                |   |    |    |        |  |    |    | カツモウイノデ   |  | +  |    |
| 15                  |                |                |         |    |                |   |    |    |        |  |    |    | アオノクマタケラン |  | +  |    |
| 16                  |                |                |         |    |                |   |    |    |        |  |    |    | サルトリイバラ   |  | +  |    |
| 17                  |                |                |         |    |                |   |    |    |        |  |    |    | フユイチゴ     |  | +  |    |



標高400m付近で、直径10cm以下のものが多く、また、分枝したものも見られる。高木層はイタジイを優占種として、他にイスノキ、タブノキ、アカガシ等があり、亜高木層にイスノキ、ヒサカキ、ヤブツバキ、タイミンタチバナ等がある。低木層はイタジイ、ヤブツバキ、ヒサカキ等で、下草はホソバカナワラビを中心に良く発達している。

# 植生基本調査表

|                     |                  |      |                |                    |     |        |                     |     |     |                   |     |     |
|---------------------|------------------|------|----------------|--------------------|-----|--------|---------------------|-----|-----|-------------------|-----|-----|
| 群落名                 | ミミズバイースダジイ群集     |      |                |                    | 海拔  | 500m   |                     |     |     |                   |     |     |
| 調査地                 | 笠沙町野間岳           |      |                |                    | 方位  | N25° S |                     |     |     |                   |     |     |
| 調査日                 | 平成 5 年 11 月 30 日 |      |                |                    | 調査者 | 立久井 昭雄 |                     |     |     |                   |     |     |
| 1 山頂部               | ア 巒 面            | 風 当  | 強 中 弱          | 備考<br>調査面積 10m×10m |     |        |                     |     |     |                   |     |     |
| 2 尾根部               | イ 平 面            | 土 壤  | ポド性, 褐 森       |                    |     |        |                     |     |     |                   |     |     |
| 3 中腹部               | ウ 凸 地            |      | 赤, 黄, 黄褐色, アンド |                    |     |        |                     |     |     |                   |     |     |
| 4 沢 部               | エ 凹 地            |      | グライ, 擬グライ, 沖積  |                    |     |        |                     |     |     |                   |     |     |
| 5 谷 部               | オ 台 地            |      | 非固岩屑, 固岩屑      |                    |     |        |                     |     |     |                   |     |     |
| 6 低地部               | カ 扇 状 地          |      | 土湿 乾, 適, 湿, 過湿 |                    |     |        |                     |     |     |                   |     |     |
| 階層構造                |                  | 高 さ  | 植 被 率          |                    |     |        |                     |     |     |                   |     |     |
| B <sub>1</sub> 高木層  |                  | 8m   | 70%            |                    |     |        |                     |     |     |                   |     |     |
| B <sub>2</sub> 亜高木層 |                  | 5m   | 50%            |                    |     |        |                     |     |     |                   |     |     |
| S 低木層               |                  | 2m   | 30%            |                    |     |        |                     |     |     |                   |     |     |
| K 草本層               |                  | 0.5m | 90%            |                    |     |        |                     |     |     |                   |     |     |
|                     | B <sub>1</sub>   | 被 度  | 群 度            | B <sub>2</sub>     | 被 度 | 群 度    | S                   | 被 度 | 群 度 | K                 | 被 度 | 群 度 |
|                     | 種 名              |      |                | 種 名                |     |        | 種 名                 |     |     | 種 名               |     |     |
| 1                   | イ タ ジ イ          | 2    | 2              | ヤ ブ ツ バ キ          | 2   | 1      | イ ス ノ キ             | +   |     | ホ ソ バ カ ナ ワ ラ ビ   | 2   | 2   |
| 2                   | ア カ ガ シ          | 1    | 1              | ヒ サ カ キ            | +   |        | ハ ク サ ン ボ ク         | +   |     | コ バ ノ カ ナ ワ ラ ビ   | +   | 2   |
| 3                   | イ ス ノ キ          | +    | 1              | イ ス ノ キ            | +   |        | ツ ル グ ミ             | +   |     | イ ズ セ ン リ ヨ ウ     | +   | 2   |
| 4                   | シ キ ミ            | +    |                | シ キ ミ              | +   |        | オ オ バ ウ マ ノ ス ズ ク サ | +   |     | ツ ル コ ウ ジ         | +   |     |
| 5                   | ヤ ブ ニ ッ ケ イ      | +    |                | タ ブ ノ キ            | +   |        | イ ヌ ガ シ             | +   |     | ハ ナ ミ ヨ ウ ガ       | +   |     |
| 6                   |                  |      |                | ハ マ ク サ ギ          | +   |        | ヤ ブ ニ ッ ケ イ         | +   |     | ヒ メ ア リ ド ウ シ     | +   |     |
| 7                   |                  |      |                | イ ヌ ガ シ            | +   |        | タ ブ ノ キ             | +   |     | ツ ワ ブ キ           | +   |     |
| 8                   |                  |      |                | ヤ マ ザ ク ラ          | +   |        | ヤ ツ デ               | +   |     | ハ マ ク サ ギ         | +   |     |
| 9                   |                  |      |                | サ ザ ン カ            | +   |        | サ カ キ               | +   |     | キンチャクアオイ          | +   |     |
| 10                  |                  |      |                |                    |     |        | オ オ ム ラ サ キ シ キ プ   | +   |     | オ オ ム ラ サ キ シ キ プ | +   |     |
| 11                  |                  |      |                |                    |     |        | ミ ミ ズ バ イ           | +   |     | イ ヌ ガ シ           | +   |     |
| 12                  |                  |      |                |                    |     |        | ネ ズ ミ モ チ           | +   |     | シ ロ ダ モ           | +   |     |
| 13                  |                  |      |                |                    |     |        |                     |     |     | ビ ナ ン カ ズ ラ       | +   |     |
| 14                  |                  |      |                |                    |     |        |                     |     |     | ア マ チ ャ ヅ ル       | +   |     |
| 15                  |                  |      |                |                    |     |        |                     |     |     | カ ツ モ ウ イ ノ デ     | +   |     |
| 16                  |                  |      |                |                    |     |        |                     |     |     | フ ウ ト ウ カ ズ ラ     | +   |     |
| 17                  |                  |      |                |                    |     |        |                     |     |     | シ キ ミ             | +   |     |
| 18                  |                  |      |                |                    |     |        |                     |     |     | コ ヤ ブ ラ ン         | +   |     |
| 19                  |                  |      |                |                    |     |        |                     |     |     | フ ユ イ チ ゴ         | +   |     |
| 20                  |                  |      |                |                    |     |        |                     |     |     | チ ゼ ミ ザ サ         | +   |     |
| 21                  |                  |      |                |                    |     |        |                     |     |     | マ ム シ グ サ         | +   |     |
| 22                  |                  |      |                |                    |     |        |                     |     |     | ア カ ガ シ           | +   |     |
| 23                  |                  |      |                |                    |     |        |                     |     |     | カ ラ ス ザ ン シ ヨ ウ   | +   |     |



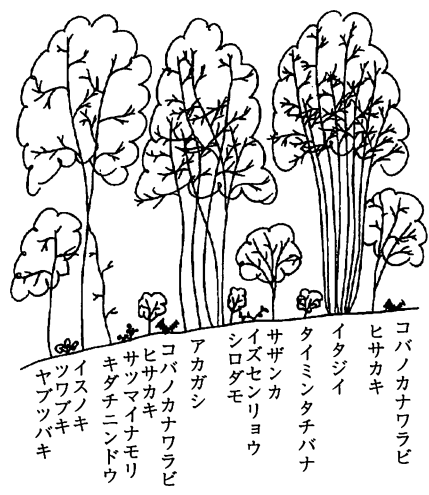
標高500m付近で、高木層はイタジイを中心にアカガシもだいぶ入っている。亜高木層はヤブツバキ、ヒサカキ、イスノキ、シキミなどで、低木層はイスノキ、ハクサンボク、ツルグミ、イヌガシ等で、下草の発達がとくに良く、ホソバカナワラビ、コバノカナワラビ、ハナミョウガ等が地面をおおっている。

## 植生基本調査表

|                     |                             |                |  |
|---------------------|-----------------------------|----------------|--|
| 群落名                 | アカガシ-ミヤマシキミ群集               | 海拔 540m        |  |
| 調査地                 | 笠沙町野間岳                      | 方位 S           |  |
|                     |                             | 傾斜 15°         |  |
| 調査日                 | 平成 5 年 11 月 30 日 調査者 立久井 昭雄 |                |  |
| 1 山頂部               | ア斜面                         | 風当 強 弱         | 備考<br>調査面積 10m×10m<br>・アカガシ10本分枝 9~17cm<br>・イタジイ8本分枝 12~17cm |
| 2 尾根部               | イ平面                         | 土壤 ボド性, 腐森     |  |
| 3 中腹部               | ウ凸地                         | 赤, 黄, 黄褐色, アンド |  |
| 4 沢部                | エ凹地                         | グライ, 擬グライ, 沖積  |  |
| 5 谷部                | オ台地                         | 非固岩屑, 固岩屑      |  |
| 6 低地部               | カ扇状地                        | 土湿 乾, 適, 湿, 過湿 |  |
| 階層構造                |                             | 高さ             | 植被率  |
| B <sub>1</sub> 高木層  |                             | 11m            | 70%  |
| B <sub>2</sub> 亜高木層 |                             | 8m             | 50%  |
| S 低木層               |                             | 4m             | 20%  |
| K 草本層               |                             | 0.5m           | 40%  |

|    | B <sub>1</sub> |      | 被度 | 群度 | B <sub>2</sub> |        | 被度 | 群度 | S |         | 被度 | 群度 | K  |         | 被度 | 群度 |
|----|----------------|------|----|----|----------------|--------|----|----|---|---------|----|----|----|---------|----|----|
|    | 種              | 名    |    |    | 種              | 名      |    |    | 種 | 名       |    |    | 種  | 名       |    |    |
| 1  | イ              | スノキ  | 1  | 2  | ヤ              | ブツバキ   | 1  | 1  | ヒ | サカキ     | +  |    | コ  | バノカナワラビ | +  |    |
| 2  | ア              | カガシ  | 1  | 1  | ヒ              | サカキ    | 1  | 1  | シ | ロダモ     | +  |    | サ  | ツマイナモリ  | +  |    |
| 3  | イ              | タジイ  | 1  | 1  | サ              | ザンカ    | +  |    | タ | イミンタチバナ | +  |    | イ  | ズセンリョウ  | +  |    |
| 4  | カ              | ンコノキ | +  |    | キ              | ダチニンドウ | +  |    | サ | カキ      | +  |    | ツ  | ワブキ     | +  |    |
| 5  | タ              | ブノキ  | +  |    | ホ              | ソバタブ   | +  |    | コ | バンモチ    | +  |    | カ  | ツモウイノデ  | +  |    |
| 6  | ム              | ベ    | +  |    | シ              | キミ     | +  |    |   |         |    |    | イ  | ヌガシ     | +  |    |
| 7  |                |      |    |    | ピ              | ナンカズラ  | +  |    |   |         |    |    | フ  | ユイチゴ    | +  |    |
| 8  |                |      |    |    | テ              | イカズラ   | +  |    |   |         |    |    | コ  | バノボタンヅル | +  |    |
| 9  |                |      |    |    |                |        |    |    |   |         |    |    | ヤ  | ブツバキ    | +  |    |
| 10 |                |      |    |    |                |        |    |    |   |         |    |    | ハ  | ナミヨウガ   | +  |    |
| 11 |                |      |    |    |                |        |    |    |   |         |    |    | ヤ  | マノイモ    | +  |    |
| 12 |                |      |    |    |                |        |    |    |   |         |    |    | マ  | メズタ     | +  |    |
| 13 |                |      |    |    |                |        |    |    |   |         |    |    | イ  | タビカズラ   | +  |    |
| 14 |                |      |    |    |                |        |    |    |   |         |    |    | ア  | マクサギ    | +  |    |
| 15 |                |      |    |    |                |        |    |    |   |         |    |    | ホ  | ソバタブ    | +  |    |
| 16 |                |      |    |    |                |        |    |    |   |         |    |    | ナ  | ガバジャノヒゲ | +  |    |
| 17 |                |      |    |    |                |        |    |    |   |         |    |    | ヒ  | メアリドウシ  | +  |    |
| 18 |                |      |    |    |                |        |    |    |   |         |    |    | ミ  | ヤマコギリシダ | +  |    |
| 19 |                |      |    |    |                |        |    |    |   |         |    |    | ピ  | ナンカズラ   | +  |    |
| 20 |                |      |    |    |                |        |    |    |   |         |    |    | サル | トリイバラ   | +  |    |
| 21 |                |      |    |    |                |        |    |    |   |         |    |    |    |         |    |    |



標高540m付近で、高木層にはイスノキ、アカガシ、イタジイが多く、亜高木層にヤブツバキ、ヒサカキ、サザンカ等が見られる。低木層はヒサカキ、シロダモ、タイミンタチバナ等で種類や本数が少なく見通しが良い。下草はやや発達し、コバノカナワラビ、サツマイナモリ、ツワブキ等を中心に種類が多い。

# 植生基本調査表

|                     |                |     |                |   |    |      |        |    |    |           |    |    |
|---------------------|----------------|-----|----------------|---|----|------|--------|----|----|-----------|----|----|
| 群落名                 | アカガシミヤマシキミ群集   |     |                |   | 海拔 | 580m |        |    |    |           |    |    |
| 調査地                 | 笠沙町野間岳         |     |                |   | 方位 | S    |        |    |    |           |    |    |
|                     |                |     |                |   | 傾斜 | 20°  |        |    |    |           |    |    |
| 調査日                 | 平成5年11月30日     |     | 調査者            | 立久井 昭雄  |    |      |        |    |    |           |    |    |
| 1 山頂部               | ア斜面            | 風当  | 強中弱            | 備考<br>調査面積 10m×10m<br>・イスノキ3本分枝, アカガシ3本分枝<br>直径12cm程が最も多い<br>・岩礫地 |    |      |        |    |    |           |    |    |
| 2 尾根部               | イ平面            | 土壤  | ポド性, 腐森        |   |    |      |        |    |    |           |    |    |
| 3 中腹部               | ウ凸地            |     | 赤, 黄, 黄褐色, アンド |   |    |      |        |    |    |           |    |    |
| 4 沢部                | エ凹地            |     | グライ, 擬グライ, 沖積  |   |    |      |        |    |    |           |    |    |
| 5 谷部                | オ台地            |     | 非固岩屑, 固岩屑      |   |    |      |        |    |    |           |    |    |
| 6 低地部               | カ扇状地           |     | 土湿 乾, 適, 湿, 過湿 |   |    |      |        |    |    |           |    |    |
| 階層構造                | 高さ             | 植被率 |                |   |    |      |        |    |    |           |    |    |
| B <sub>1</sub> 高木層  | 10m            | 60% |                |   |    |      |        |    |    |           |    |    |
| B <sub>2</sub> 亜高木層 | 5m             | 20% |                |   |    |      |        |    |    |           |    |    |
| S 低木層               | 1.5m           | 10% |                |   |    |      |        |    |    |           |    |    |
| K 草本層               | 0.4m           | 50% |                |   |    |      |        |    |    |           |    |    |
|                     | B <sub>1</sub> | 被度  | 群度             | B <sub>2</sub>  | 被度 | 群度   | S      | 被度 | 群度 | K         | 被度 | 群度 |
|                     | 種名             |     |                | 種名  |    |      | 種名     |    |    | 種名        |    |    |
| 1                   | イスノキ           | 2   | 2              | ヒサカキ  | +  |      | イヌガシ   | +  |    | ツルコウジ     | +  |    |
| 2                   | アカガシ           | 2   | 2              | イスノキ  | +  |      | ヤブニッケイ | +  |    | タイミンタチバナ  | +  |    |
| 3                   | イタジイ           | +   |                | タイミンタチバナ  | +  |      |        |    |    | ベニシダ      | +  |    |
| 4                   |                |     |                | シキミ   | +  |      |        |    |    | ツワブキ      | +  |    |
| 5                   |                |     |                | モッコク  | +  |      |        |    |    | イズセンリョウ   | +  |    |
| 6                   |                |     |                | イタジイ  | +  |      |        |    |    | ヒメアリドウシ   | +  |    |
| 7                   |                |     |                | サザンカ  | +  |      |        |    |    | キッコウハグマ   | +  |    |
| 8                   |                |     |                |   |    |      |        |    |    | ナガバジャノヒゲ  | +  |    |
| 9                   |                |     |                |   |    |      |        |    |    | フユイチゴ     | +  |    |
| 10                  |                |     |                |   |    |      |        |    |    | ナンバンキブシ   | +  |    |
| 11                  |                |     |                |   |    |      |        |    |    | マメヅタ      | +  |    |
| 12                  |                |     |                |   |    |      |        |    |    | キジノオシダ    | +  |    |
| 13                  |                |     |                |   |    |      |        |    |    | シキミ       | +  |    |
| 14                  |                |     |                |   |    |      |        |    |    | ミヤマノコギリシダ | +  |    |
| 15                  |                |     |                |   |    |      |        |    |    | イタビカズラ    | +  |    |
| 16                  |                |     |                |   |    |      |        |    |    | ハナミョウガ    | +  |    |
| 17                  |                |     |                |   |    |      |        |    |    | カラスザンショウ  | +  |    |
| 18                  |                |     |                |   |    |      |        |    |    | アマクサギ     | +  |    |
| 19                  |                |     |                |   |    |      |        |    |    | モクレイシ     | +  |    |
| 20                  |                |     |                |   |    |      |        |    |    | コンテリギ     | +  |    |
| 21                  |                |     |                |   |    |      |        |    |    |           |    |    |

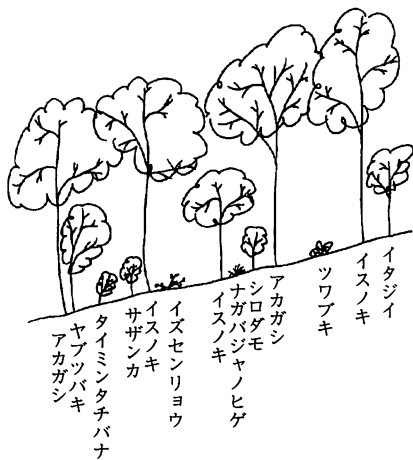


山頂近くのをや急な斜面で、高木層はイスノキ、アカガシが優占し、亜高木層にヒサカキ、イスノキ、タイミンタチバナ等が見られる。低木層は被度、群度共に小さくイヌガシ、ヤブニッケイが見られるだけである。下草はベニシダ、ツワブキ、キッコウハグマ等である。



# 植生基本調査表

|  |                |      |                |                |    |    |          |    |    |           |    |    |
|--|----------------|------|----------------|----------------|----|----|----------|----|----|-----------|----|----|
| 群落名  | アカガシ-ミヤマシキミ群集  | 海拔   | 600m           |                |    |    |          |    |    |           |    |    |
| 調査地  | 笠沙町野間岳山頂部      | 方位   | E              |                |    |    |          |    |    |           |    |    |
| 調査日  | 平成5年11月30日     | 調査者  | 立久井 昭雄         |                |    |    |          |    |    |           |    |    |
| 1 山頂部  | ア斜面            | 風当   | 強中弱            |                |    |    |          |    |    |           |    |    |
| 2 尾根部  | イ平面            | 土壤   | ボド性, 褐森        |                |    |    |          |    |    |           |    |    |
| 3 中腹部  | ウ凸地            |      | 赤, 黄, 黄褐色, アンド |                |    |    |          |    |    |           |    |    |
| 4 沢部   | エ凹地            |      | グライ, 擬グライ, 沖積  |                |    |    |          |    |    |           |    |    |
| 5 谷部   | オ台地            |      | 非固岩屑, 固岩屑      |                |    |    |          |    |    |           |    |    |
| 6 低地部  | カ扇状地           |      | 土湿 乾, 適, 湿, 過湿 |                |    |    |          |    |    |           |    |    |
| 階層構造   |                | 高さ   | 植被率            |                |    |    |          |    |    |           |    |    |
| B <sub>1</sub> 高木層   |                | 8m   | 60%            |                |    |    |          |    |    |           |    |    |
| B <sub>2</sub> 亜高木層  |                | 5m   | 30%            |                |    |    |          |    |    |           |    |    |
| S 低木層  |                | 2m   | 20%            |                |    |    |          |    |    |           |    |    |
| K 草本層  |                | 0.3m | 10%            |                |    |    |          |    |    |           |    |    |
| 備考<br>調査面積 10m×10m<br>・直径15cm以下がほとんど<br>・台風の影響で上部の葉が痛んでいる。 |                |      |                |                |    |    |          |    |    |           |    |    |
|  | B <sub>1</sub> | 被度   | 群度             | B <sub>2</sub> | 被度 | 群度 | S        | 被度 | 群度 | K         | 被度 | 群度 |
|  | 種名             |      |                | 種名             |    |    | 種名       |    |    | 種名        |    |    |
| 1  | イスノキ           | 1    | 1              | イスノキ           | +  |    | クロキ      | +  |    | イズセンリョウ   | +  |    |
| 2  | アカガシ           | 1    | 1              | ヒサカキ           | +  |    | ホソバタブ    | +  |    | イヌガシ      | +  |    |
| 3  | モッコク           | +    |                | イタジイ           | +  |    | イタジイ     | +  |    | ツワブキ      | +  |    |
| 4  |                |      |                | ヤブニッケイ         | +  |    | サザンカ     | +  |    | ヤブムラサキ    | +  |    |
| 5  |                |      |                | サカキ            | +  |    | モクレイシ    | +  |    | キンチャクアオイ  | +  |    |
| 6  |                |      |                | ホソバタブ          | +  |    | サカキ      | +  |    | ミヤマノコギリシダ | +  |    |
| 7  |                |      |                |                |    |    | マメヅタ     | +  |    | コンテリギ     | +  |    |
| 8  |                |      |                |                |    |    | タイミンタチバナ | +  |    | ハクサンボク    | +  |    |
| 9  |                |      |                |                |    |    |          |    |    | モクレイシ     | +  |    |
| 10   |                |      |                |                |    |    |          |    |    | フユイチゴ     | +  |    |
| 11   |                |      |                |                |    |    |          |    |    | ナガバジャノヒゲ  | +  |    |
| 12   |                |      |                |                |    |    |          |    |    | タイミンタチバナ  | +  |    |
| 13   |                |      |                |                |    |    |          |    |    | サツマイナモリ   | +  |    |
| 14   |                |      |                |                |    |    |          |    |    | サルトリイバラ   | +  |    |
| 15   |                |      |                |                |    |    |          |    |    |           |    |    |



山頂付近で、高木層はアカガシ、イスノキを主とし、亜高木層はイスノキ、ヒサカキ、イタジイ等である。低木層はやや発達しており、クロキ、ホソバタブ、イタジイ等で、下草にはツワブキ、キンチャクアオイ、ミヤマノコギリシダ等が見られる。

## 昆 虫

日 程：1993. XI. 30 (11:00~14:00)

調査者：江平憲治

内 容：野間岳登山口から山頂にかけて調査を行った。採集又は目撃した種類は次の通りである。

| 目 名  | 科 名     | 種 名      |
|------|---------|----------|
| チョウ目 | セセリチョウ科 | イチモンジセセリ |
|      | シロチョウ科  | キチョウ     |
|      | シジミチョウ科 | ムラサキシジミ  |
|      | テングチョウ科 | テングチョウ   |
|      | マダラチョウ科 | アサギマダラ   |
|      | タテハチョウ科 | キタテハ     |
|      |         | ヒメアカタテハ  |
|      |         | アカタテハ    |
|      |         | イシガケチョウ  |
| バッタ目 | オンブバッタ科 | オンブバッタ   |
|      | バッタ科    | ツチイナゴ    |
| ハエ目  | ハナアブ科   | オオハナアブ   |

考 察：天候は曇時々晴れで、日だまりに成虫越冬の個体が時折見られる程度であった。



キタテハ (タテハチョウ科)



イシガケチョウ (タテハチョウ科)

## 鳥 類

鮫 島 正 道

野間岳は海拔591mあり、野間半島のほぼ全域を占める川辺郡笠沙町に位置する。野間岳はこの半島の西端付近にあり、山頂部はお椀をふせたような独特の形をしている。7合目付近に野間岳神社があり、その境内裏にはタブノキやイスノキの林があり、ここから山頂部まで天然林が広がっている。

野間岳の鳥類相について周年を通した調査はないが、1993. 11. 30に野間岳神社から山頂部までの間をロードセンサス法による調査と、1993. 12. 1に登山道の第一展望所で1時間の定位置観察法による調査を行った。今回の調査の時期、回数だけでは不十分であるが、冬季の野間岳における鳥類の概要を述べる。

調査時に出現した鳥類目録

ワシタカ目 FALCONIFORMES

ワシタカ科 ACCIPITRIDAE

トビ *Milvus migrans lineatus* (J. E. Gray)

ハト目 COLUMBIFORMES

ハト科 COLUMBIDAE

キジバト *Streptopelia orientalis orientalis* (Latham)

キツツキ目 PICIFORMES

キツツキ科 PICIDAE

キュウシュウコゲラ *Dendrocopos kizuki kizuki* (Temminck)

スズメ目 PASSERIFORMES

ヒヨドリ科 PYCNONOTIDAE

ヒヨドリ *Hypsipetes amaurotis amaurotis* (Temminck)

ヒタキ科 MUSCICAPIDAE

ジョウビタキ *Phoenicurus aureus aureus* (Pallas)

シロハラ *Turdus pallidus* Gmelin

ウグイス *Cettia diphone cantans* (Temminck & Schlegel)

エナガ科 AEGITHALIDAE

キュウシュウエナガ *Aegithalos caudatus kiusiuensis* Kuroda

シジュウカラ科 PARIDAE

ヤマガラ *Parus varius varius* Temminck & Schlegel

シジュウカラ *Parus major minor* Temminck & Schlegel

メジロ科 ZOSTEROPIDAE

メジロ *Zosterops japonica japonica* Temminck & Schlegel

ホオジロ科 EMBERIZIDAE

ミヤマホオジロ *Emberiza elegans elegans* Temminck

カラス科 CORVIDAE

ヒュウガカケス *Garrulus glandarius hiugaensis* Momiyama

ハシブトガラス *Corvus macrorhynchos japonensis* Bonaparte

上記の4目10科14種であった。

ロードセンサス法と定位観察法で観察された調査地域の鳥類についての結果を表1、表2に示した。

野間岳の調査時期の鳥相は、(1)生物(鳥類)季節 phenology (その地方にすみ、あるいは出現する鳥類の移動や繁殖の季節的な研究)の観点からみると、11種が留鳥で3種が冬鳥であった。(2)鳥類個体群 avian population (その地方の鳥類の数量的および生産的な研究)の観点からみると、ロードセンサス法の表1で、平均優占度はメジロが最も多く25%で、次いでキュウシュウエナガ、ヒヨドリとなった。定位観察法の表2で、平均優占度はメジロが最も多く31%で、次いでヒヨドリ、ハシブトガラスとなった。(3)鳥類群集 bird community (その地方の鳥類の環境や相互関係)について述べると、森林鳥類群集といえる。

今回の調査で出現した鳥類の中には、天然記念物とか「レッドデータブック」(日本の絶滅のおそれのある野生生物)の掲載種などの特殊鳥類は含まれていない。



コゲラ



ジョウビタキ

表1 ロードセンサス法により確認された調査地域の鳥類

| 種名          | 観察時期 ('93, 11/30) |       | 備考 |
|-------------|-------------------|-------|----|
|             | 総個体数              | 平均優占度 |    |
| 1 メジロ       | 13                | 24.53 | 留鳥 |
| 2 キュウシュウエナガ | 10                | 18.87 | 留鳥 |
| 3 ヒヨドリ      | 6                 | 11.32 | 留鳥 |
| 4 ヤマガラ      | 4                 | 7.55  | 留鳥 |
| 5 ウグイス      | 4                 | 7.55  | 留鳥 |
| 6 ハシブトガラス   | 4                 | 7.55  | 留鳥 |
| 7 ミヤマホオジロ   | 3                 | 5.66  | 冬鳥 |
| 8 ジョウビタキ    | 3                 | 5.66  | 冬鳥 |
| 9 コゲラ       | 2                 | 3.77  | 留鳥 |
| 10 シジュウカラ   | 2                 | 3.77  | 留鳥 |
| 11 トビ       | 1                 | 1.89  | 留鳥 |
| 12 シロハラ     | 1                 | 1.89  | 留鳥 |
| 12種         | 53個体              |       |    |

表2 定位観察法により確認された調査地域の鳥類

| 種名         | 観察時期 ('93, 12/1) |       | 備考 |
|------------|------------------|-------|----|
|            | 総個体数             | 平均優占度 |    |
| 1 メジロ      | 15               | 30.61 | 留鳥 |
| 2 ヒヨドリ     | 11               | 22.45 | 留鳥 |
| 3 ハシブトガラス  | 7                | 14.29 | 留鳥 |
| 4 ヤマガラ     | 3                | 6.12  | 留鳥 |
| 5 ウグイス     | 2                | 4.08  | 留鳥 |
| 6 ミヤマホオジロ  | 2                | 4.08  | 冬鳥 |
| 7 シジュウカラ   | 2                | 4.08  | 留鳥 |
| 8 トビ       | 2                | 4.08  | 留鳥 |
| 9 シロハラ     | 2                | 4.08  | 留鳥 |
| 10 コゲラ     | 1                | 2.04  | 留鳥 |
| 11 キジバト    | 1                | 2.04  | 留鳥 |
| 12 ヒュウガカケス | 1                | 2.04  | 留鳥 |
| 12種        | 49個体             |       |    |

# 地 質

## 1 地質概説

野間半島地域は、西南日本外帯の南西端に位置し、基盤を構成する野間岬変成岩類および白亜系四万十層群、それらを不整合に礫岩層や古期火山岩類が覆い、それらの地層に貫入した薩摩半島花崗岩質岩類、さらに、それらを覆う南薩層群の火山岩類を主体とした新第三系および火砕流堆積物を主体にした第四系から構成されている。

### 地 質 概 説

| 地 質 時 代   |          |               | 地 層                 | 岩 相                 |
|---|----------|---------------|---------------------|---------------------|
| 新<br>第<br>四<br>紀<br><br>生<br>第<br>三<br>紀<br><br>代 | 完新世      | 沖 積 層         | 礫, 砂, 泥             |                     |
|   |          |               |                     |                     |
|   | 阿多火砕流堆積物 | 溶結凝灰岩         |                     |                     |
|   | 鮮新世      | 南 薩 層 群       | 輝石安山岩, 角閃石安山岩など     |                     |
|   |          |               | 薩摩半島花崗岩質岩類          | 花崗斑岩, 石英斑岩など        |
|   |          |               | 古 期 火 山 岩 類         | 輝石安山岩を主, 凝灰岩等を挟む    |
|   | 中 新 世    | 礫 岩 類         | 四万十層群起源の礫           |                     |
| 白 亜 紀   |          |               | 四 万 十 層 群           | 砂岩, けつ岩および砂岩・けつ岩の互層 |
| 中生代   |          | 野 間 岬 変 成 岩 類 | 片麻岩, 角閃岩, グラニュライトなど |                     |

薩摩半島花崗岩質岩類の絶対年代

◆ 12 ± 2 M.a K-Ar年代 (SHIBATA et al., 1968)

◆ 14M.a フィッシュントラック年代 (通産省資源エネルギー庁, 1985)

## 2 野間岳

野間岳の山頂部はお椀を伏せたような独特の形をしており、野間半島の山地で最も高く、海拔591mである。山体はこの付近の基盤をなす四万十層群を貫いて活動した安山岩類からなる古い火山体である。

野間神社付近の普通角閃石両輝石安山岩のK-Ar法により年代は $6.4 \pm 0.3$ M.aという値が報告されている。(通産省資源エネルギー庁, 1985)

### 3 野間岳登山道で見られる地質現象

野間神社駐車場そば：溶岩と凝灰角れき岩の境界がみられる。

駐車場の先の林道沿い：溶岩と凝灰角れき岩の境界がみられる。

野間神社裏：安山岩が風化しブロック状になっている。

第1展望所：転石がほとんどで、角閃石の7mm程度の結晶の見えるものや、流理構造の見える安山岩がある。

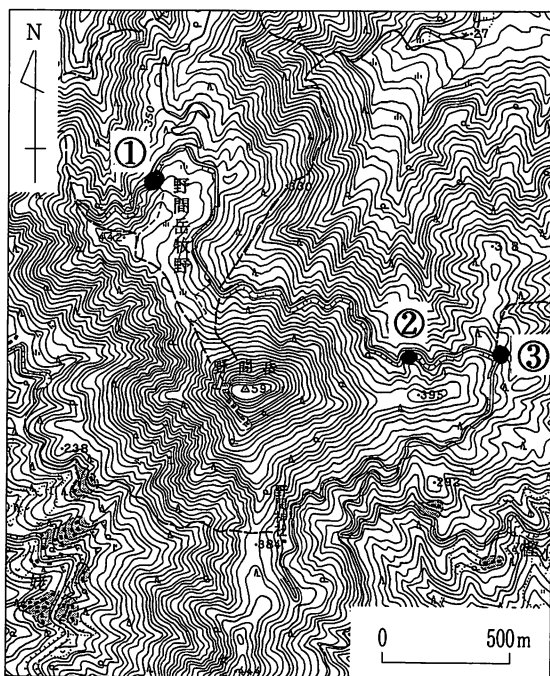
540m地点：流理構造の見える大きな安山岩や滑らかな穴（一見おう穴ふう）のあいた安山岩が観察される。

山頂部：安山岩の岩塊

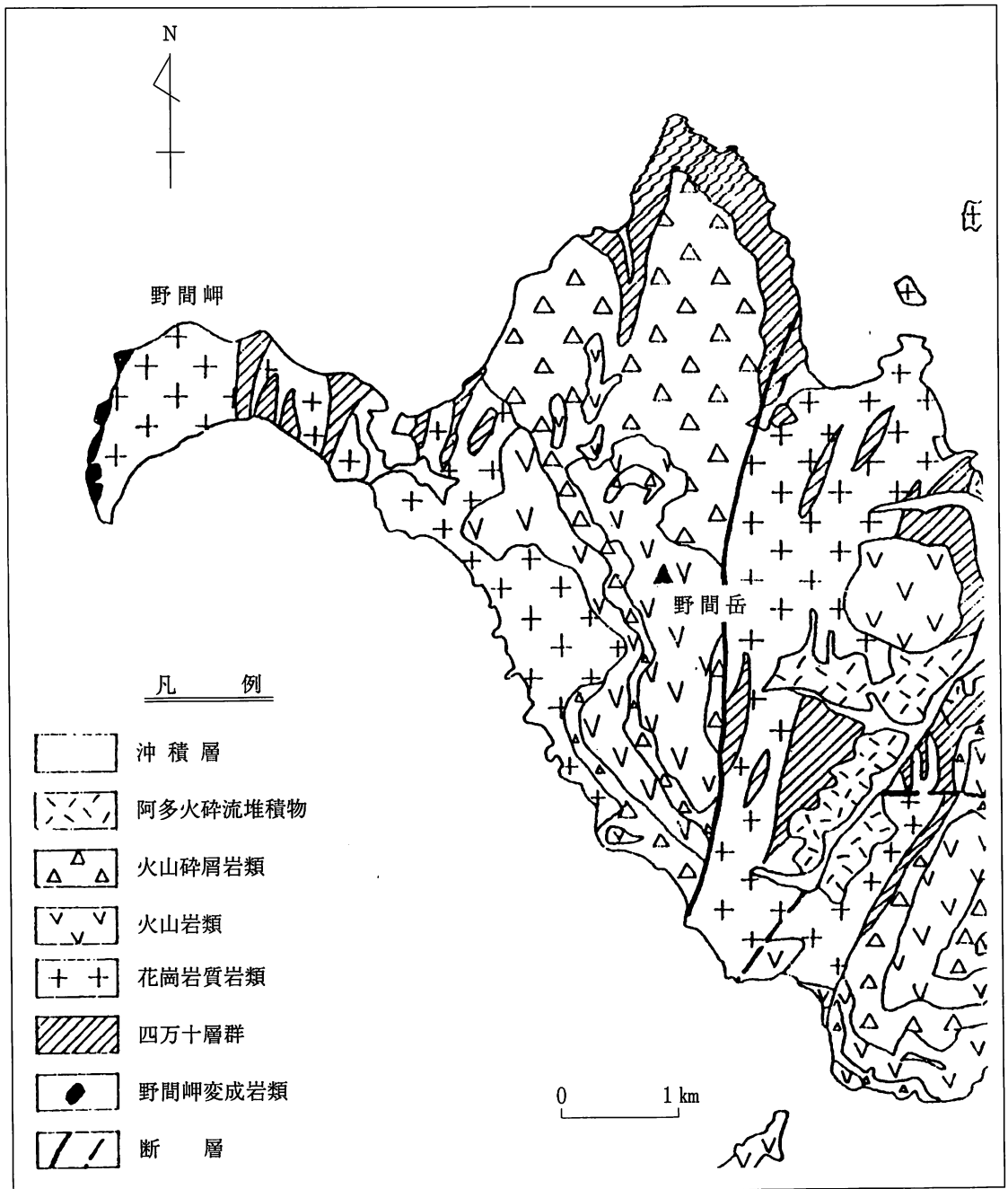
### 4 野間岳周辺の道路で見られる地質現象

場所を右図に示す。

- ① 溶岩と凝灰角れき岩の境界が見られる。(Plate 8)
- ② 花崗斑岩の露頭：風化して丸くなっている。
- ③ ヒン岩の露頭



野間岳周辺での地質現象



野間岳周辺の地質図 (鹿児島県地質図, 1990)