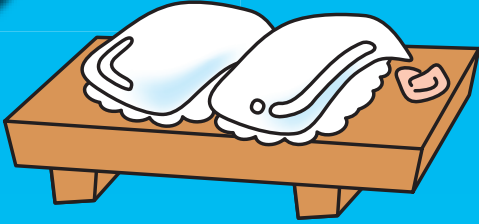
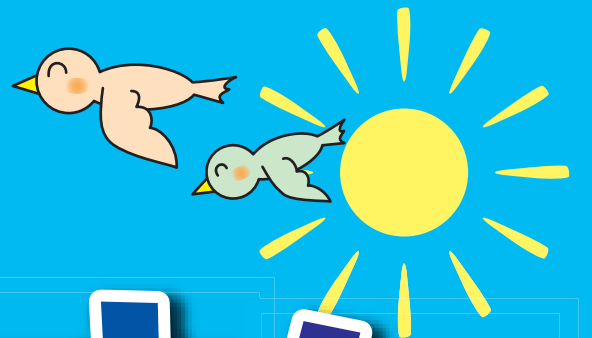




自分を
守るため
に
いかのお
すしを
おぼえて
おこう!

いかにの おすし



いかに

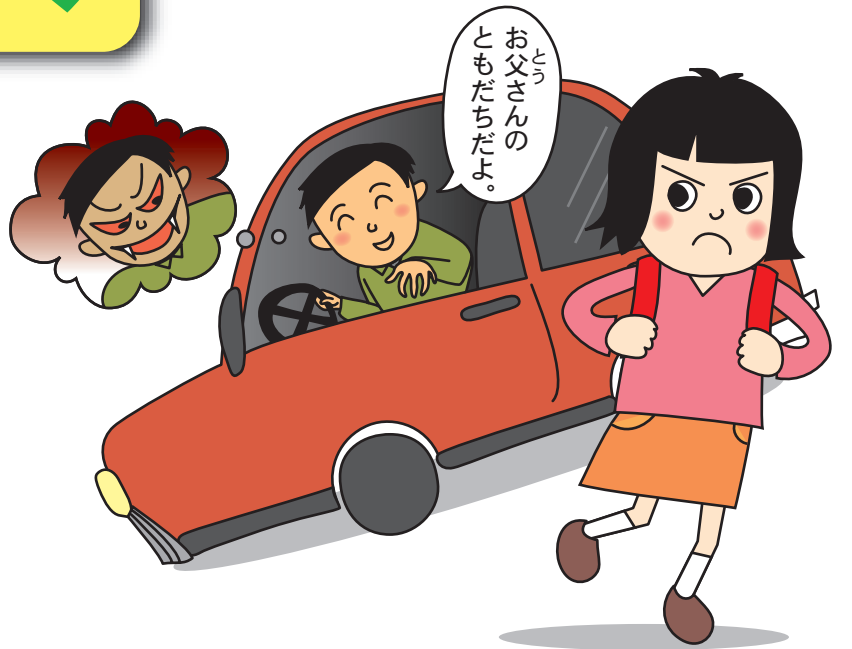
行かない



おいでといわれても いついて行きません

の

乗らない



くるまの車に乗りなさいといわれても の乗りません

おお

大声で さけぶ



たす「助けて!!」「キャー!!」と
おおこえ だ大声を出します

す

すぐにげる



こ ばん いえ 子ども110番の家や
みせ おとな お店など 大人のところに
すぐにげます

し

知らせる



いえ ひと せんせい 家の人や先生に
し 知らせます



かごしまけんけいさつ
鹿児島県警察