

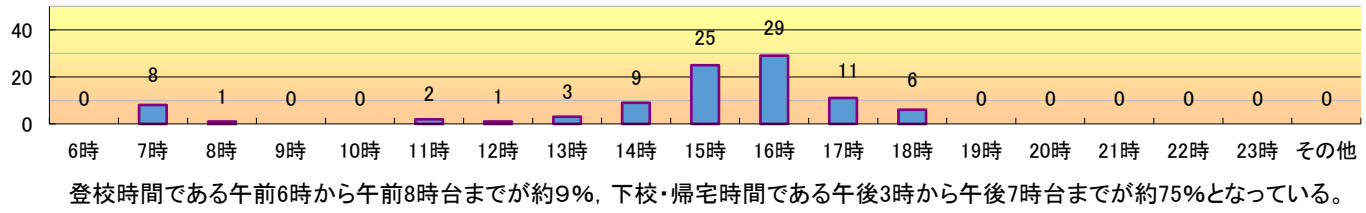
# 声掛け, つきまとい等の脅威事犯(中学生以下)

令和6年3月末現在

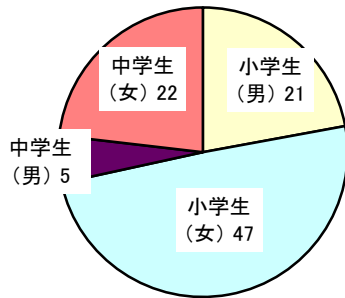
令和6年3月末95件認知  
(前年同期比-47件)

単位 (件)

時間帯別認知状況

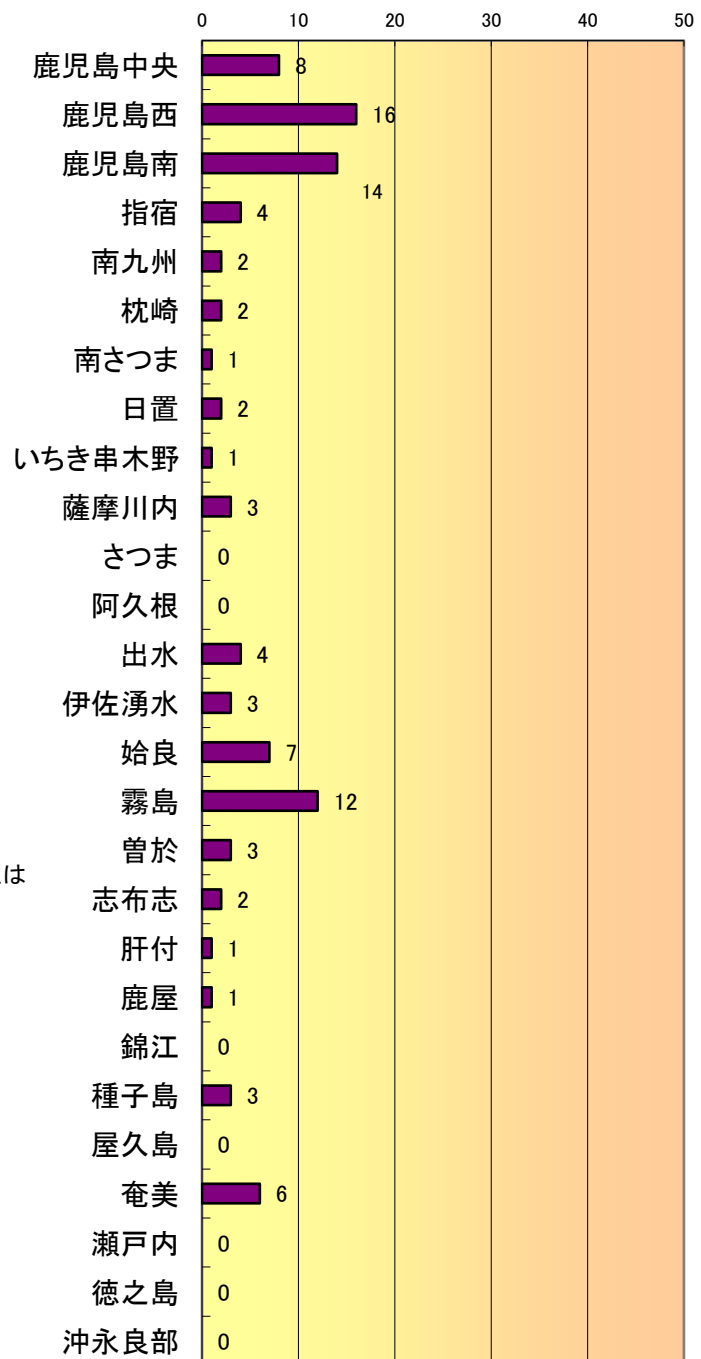


学職別認知状況

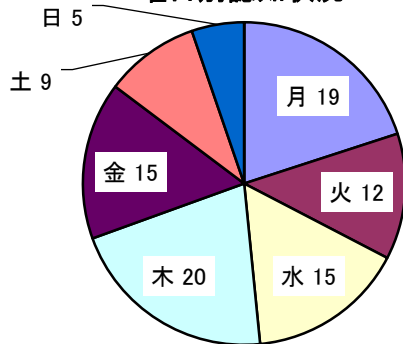


小学生(男)約22%, 小学生(女)約49%, 中学生(女)約23%となっている。

警察署別認知状況

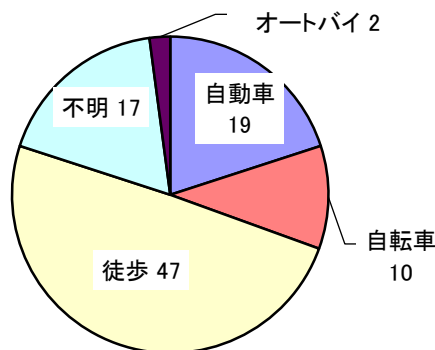


曜日別認知状況



平日の月曜日から金曜日までの発生は約85%であり, 土日の発生は約15%となっている。

被疑者逃走手段



自動車約20%, 自転車約11%, 徒歩約49%となっている。

月別認知状況

単位 (件)

