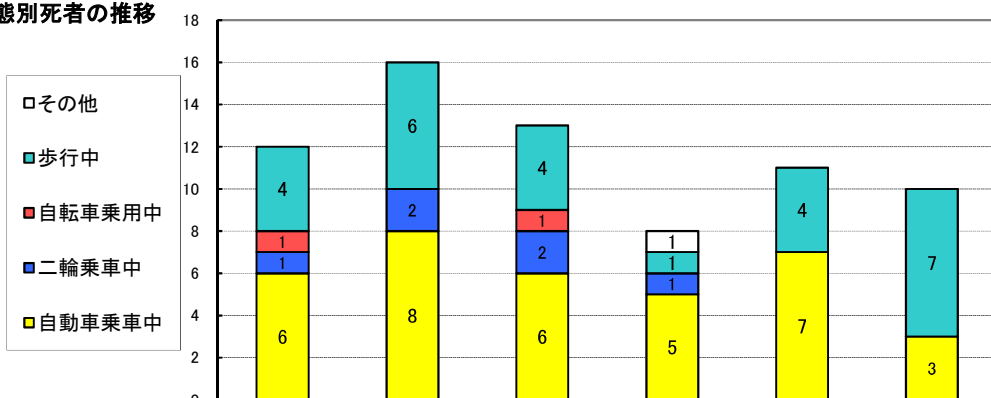
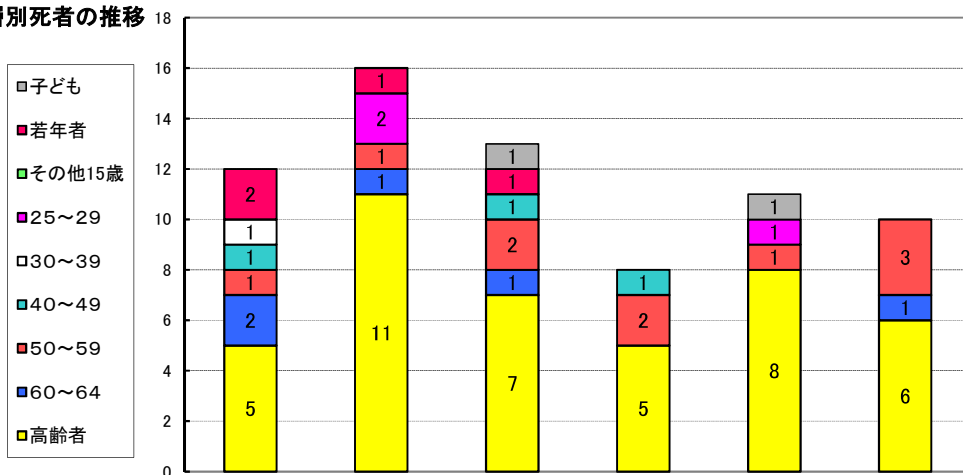


(2) 状態別死者の推移



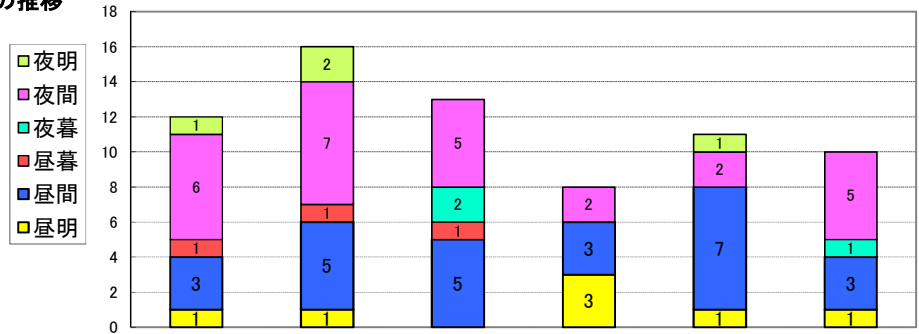
区分		R1	R2	R3	R4	R5	R6	増減
自動車乗車	自動車運転	6	7	6	3	6	2	-4
	自動車同乗		1		2	1	1	±0
	小計	6	8	6	5	7	3	-4
二輪乗車	自二運転	1	2					±0
	原付運転			1	1			±0
	二輪同乗			1				±0
小計	1	2	2	1			±0	
自転車乗用		1		1				±0
歩行	横断歩行	2	2	4	1	2	7	+5
	その他歩行	2	4			2		-2
	小計	4	6	4	1	4	7	+3
その他					1			±0
合計		12	16	13	8	11	10	-1
歩行者比率		33.3%	37.5%	30.8%	12.5%	36.4%	70.0%	-

(3) 年齢層別死者の推移



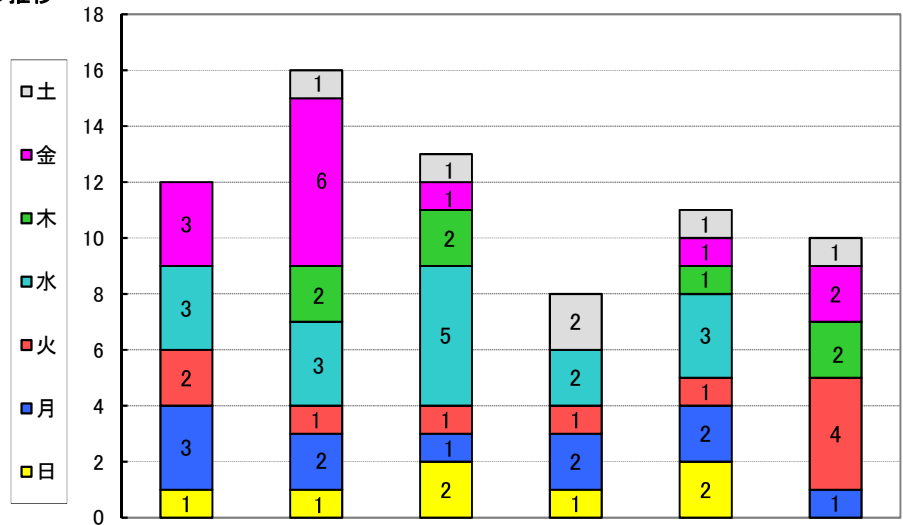
区分		R1	R2	R3	R4	R5	R6	増減
子ども	幼児					1		-1
	小学生							±0
	中学生			1				±0
	小計			1		1		-1
若年者	高校生	1						±0
	その他若年者	1	1	1				±0
	小計	2	1	1				±0
その他	15歳							±0
	25~29歳		2			1		-1
	30~39歳	1						±0
	40~49歳	1		1	1			±0
	50~59歳	1	1	2	2	1	3	+2
	60~64歳	2	1	1			1	+1
	小計	5	4	4	3	2	4	+2
高齢者	65~69歳		2	2	1			±0
	70~74歳	2	2		1	1	2	+1
	75歳~	3	7	5	3	7	4	-3
	小計	5	11	7	5	8	6	-2
合計		12	16	13	8	11	10	-1
高齢者比率		41.7%	68.8%	53.8%	62.5%	72.7%	60.0%	-

(4) 昼夜別死者の推移



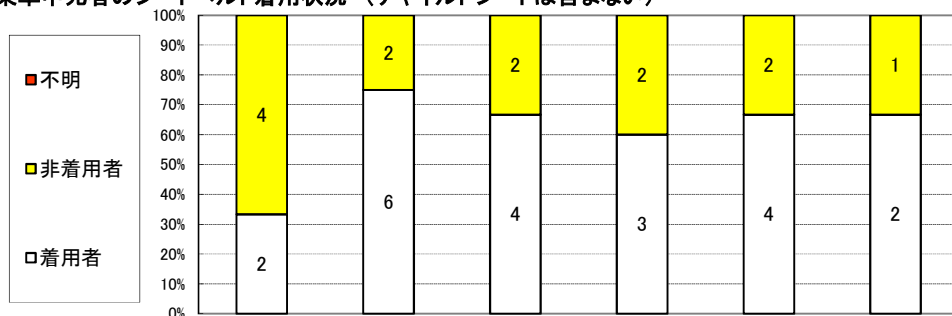
区分		R1	R2	R3	R4	R5	R6	増減
昼	昼明	1	1	0	3	1	1	±0
	昼間	3	5	5	3	7	3	-4
	昼暮	1	1	1	0	0	0	±0
	小計	5	7	6	6	8	4	-4
夜	夜暮	0	0	2	0	0	1	+1
	夜間	6	7	5	2	2	5	+3
	夜明	1	2	0	0	1	0	-1
	小計	7	9	7	2	3	6	+3
合計		12	16	13	8	11	10	-1
夜間比率		58.3%	56.3%	53.8%	25.0%	27.3%	60.0%	-

(5) 曜日別死者の推移



区分	R1	R2	R3	R4	R5	R6	増減
日	1	1	2	1	2	0	-2
月	3	2	1	2	2	1	-1
火	2	1	1	1	1	4	+3
水	3	3	5	2	3	4	-3
木	0	2	2	0	1	2	+1
金	3	6	1	0	1	2	+1
土	0	1	1	2	1	1	±0
合計	12	16	13	8	11	10	-1

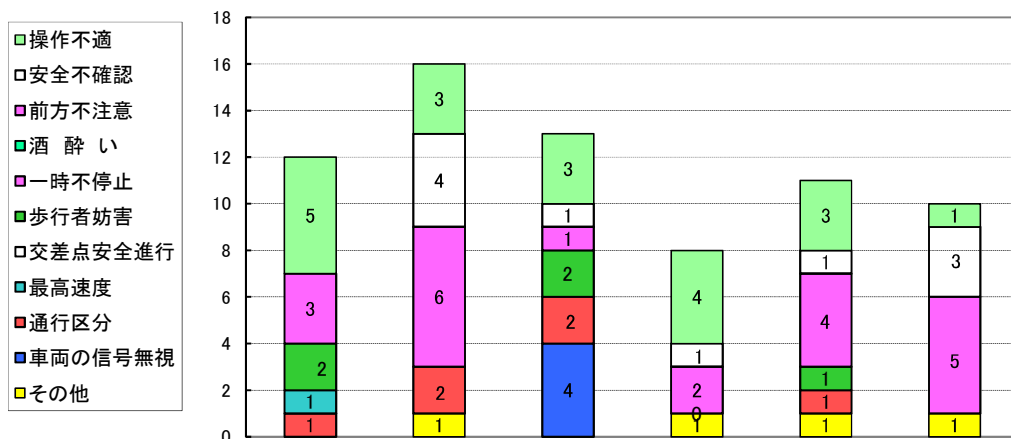
(6) 自動車乗車中死者のシートベルト着用状況 (チャイルドシートは含まない)



区分	R1	R2	R3	R4	R5	R6	増減
着用対象者	6	8	6	5	6	3	-3
着用者	2	6	4	3	4	2	-2
非着用者	4	2	2	2	2	1	-1
不明							±0
非着用率	66.7%	25.0%	33.3%	40.0%	33.3%	33.3%	-

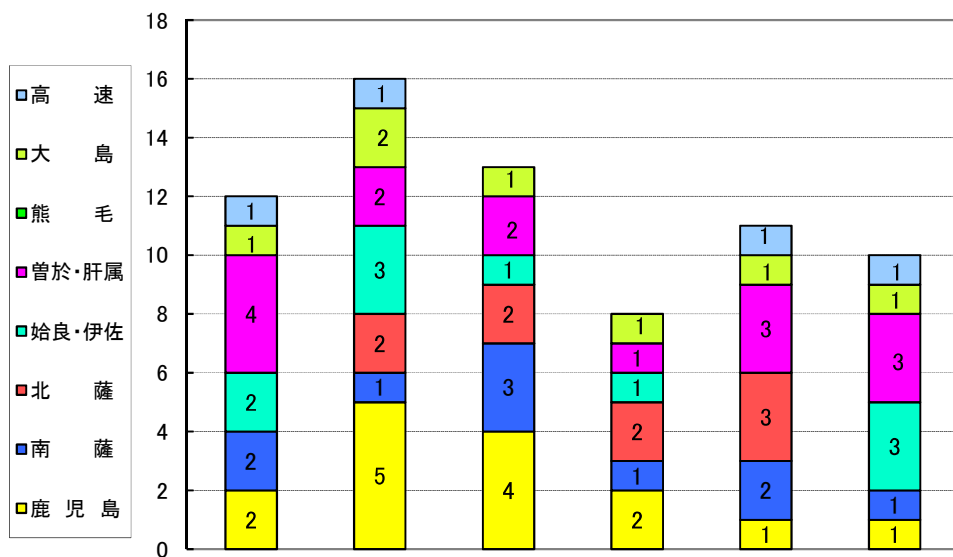
※非着用率は着用不明者を除いた比率である。

(7) 第1当事者の主な違反別推移



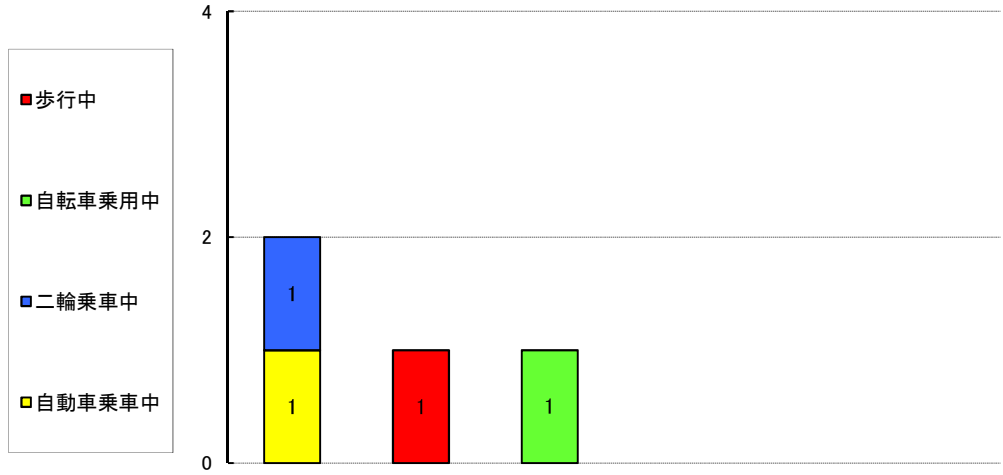
区分	R1	R2	R3	R4	R5	R6	増減
車両の信号無視			4				±0
通行区分	1	2	2		1		-1
最高速度	1						±0
交差点安全進行							±0
歩行者妨害	2		2		1		-1
一時不停止							±0
酒酔い							±0
前方不注意	3	6	1	2	4	5	+1
安全不確認		4	1	1	1	3	+2
操作不適	5	3	3	4	3	1	-2
その他		1		1	1	1	±0

(8) 地区別死者の推移



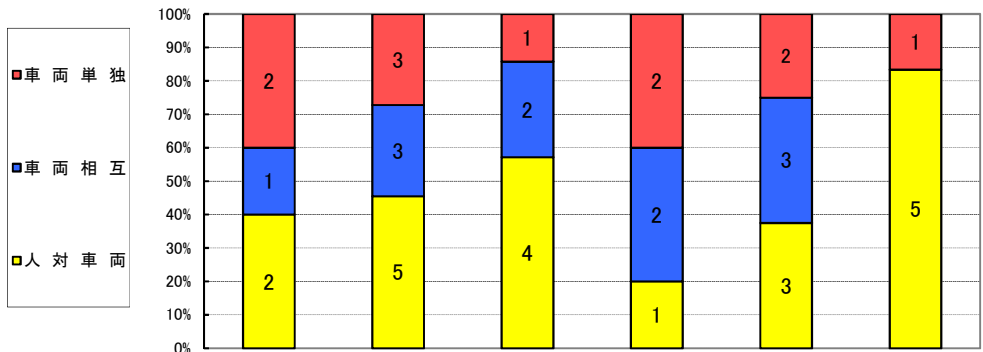
区分	R1	R2	R3	R4	R5	R6	増減
鹿児島	2	5	4	2	1	1	±0
南薩	2	1	3	1	2	1	-1
北薩		2	2	2	3		-3
始良・伊佐	2	3	1	1		3	+3
曾於・肝属	4	2	2	1	3	3	±0
熊毛							±0
大島	1	2	1	1	1	1	±0
高速	1	1			1	1	±0
合計	12	16	13	8	11	10	-1

3 若年者死亡事故の状態別死者の推移



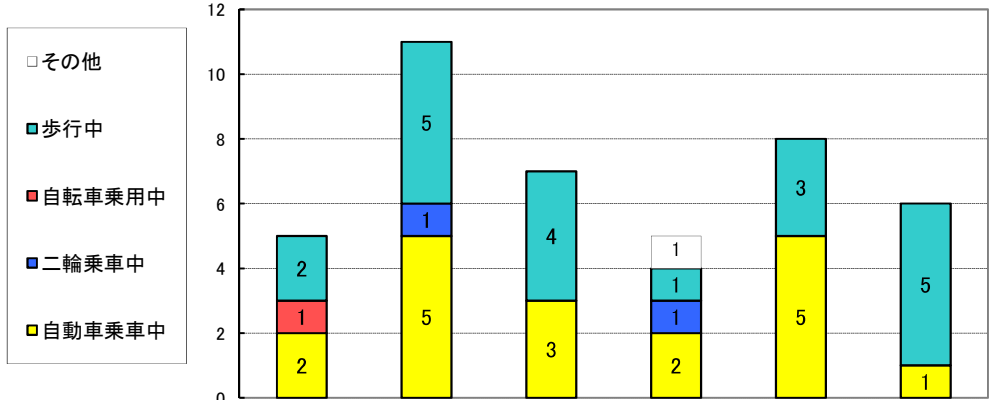
区 分		R1	R2	R3	R4	R5	R6	増減
自動車乗車	自動車運転	1						±0
	自動車同乗							±0
	小 計	1						±0
二輪乗車	自二運転	1						±0
	原付運転							±0
	二輪同乗							±0
	小 計	1						±0
自転車乗用				1				±0
歩行	横断歩行							±0
	その他歩行		1					±0
	小 計		1					±0
そ の 他								±0
合 計		2	1	1				±0

4 高齢者死亡事故の概要
(1) 事故類型別死者の推移



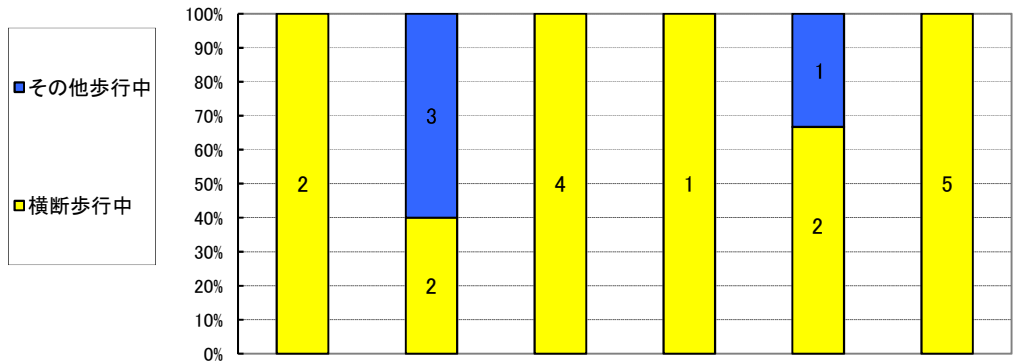
区 分	R1	R2	R3	R4	R5	R6	増減
人対車両	2	5	4	1	3	5	+2
車両相互	1	3	2	2	3	0	-3
車両単独	2	3	1	2	2	1	-1
合 計	5	11	7	5	8	6	-2

(2) 状態別死者の推移



区分	R1	R2	R3	R4	R5	R6	増減
自動車乗車	自動車運転	2	5	3	1	5	-4
	自動車同乗				1		±0
	小計	2	5	3	2	5	-4
二輪乗車	自二運転		1				±0
	原付運転				1		±0
	二輪同乗						±0
	小計		1		1		±0
自転車乗用							
歩行	横断歩行	2	2	4	1	2	+3
	その他歩行		3			1	-1
	小計	2	5	4	1	3	+2
その他							
合計	5	11	7	5	8	6	-2
歩行者比率	40.0%	45.5%	57.1%	20.0%	37.5%	83.3%	-

(3) 歩行中死者の状態別・夜光反射材着用状況（夜光反射材については調査不明を除く）

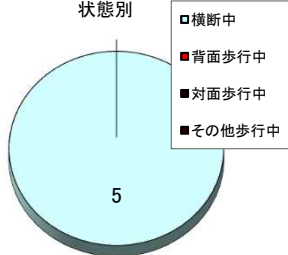


区分	R1	R2	R3	R4	R5	R6	増減
横断歩行	右→左	1	1	2	1	1	+4
	左→右	1	1	2		1	-1
	小計	2	2	4	1	2	+3
その他歩行	背面		1			1	-1
	対面		1				±0
	その他		1				±0
	小計		3			1	-1

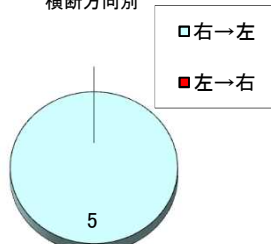
※事故類型が人対車両である事故のみの集計である。

区分	R1	R2	R3	R4	R5	R6	増減
反射材	着用対象者	1	3	2	1	1	+2
	着用						±0
	非着用	1	3	2	1	1	+2
小計	1	3	2	1	1	3	+2

令和6年歩行中死者の
状態別



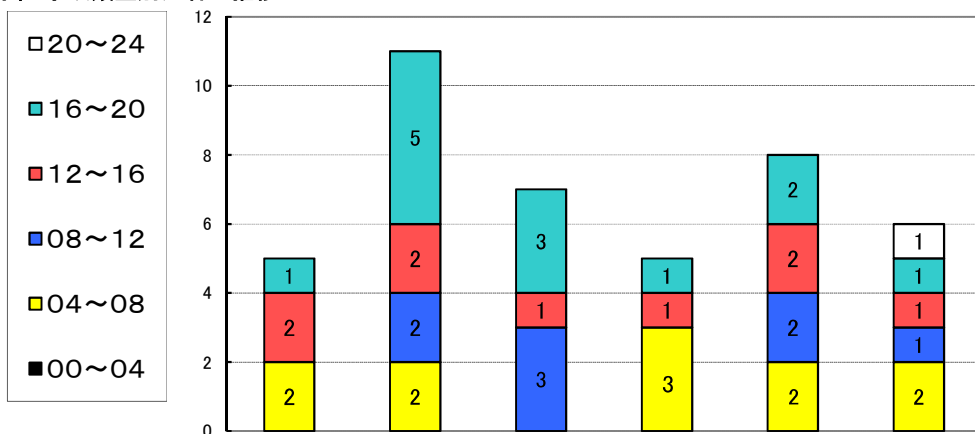
令和6年横断歩行中死者の
横断方向別



令和6年歩行中死者の
夜光反射材着用状況

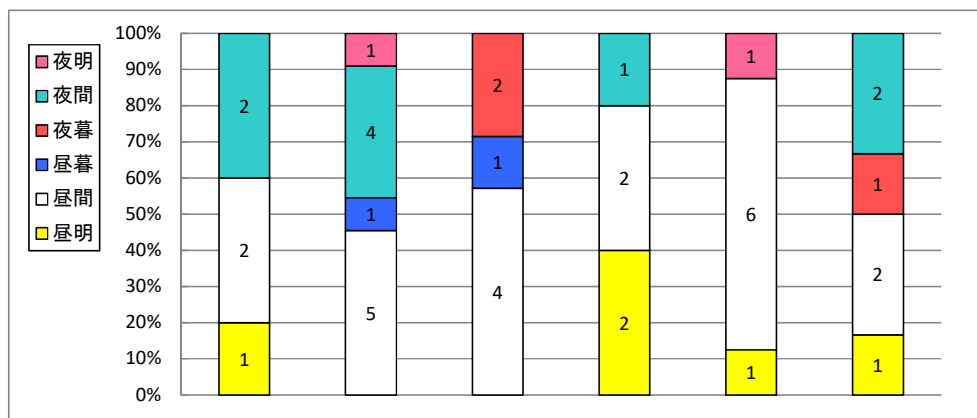


(4) 時間帯・事故類型別死者の推移



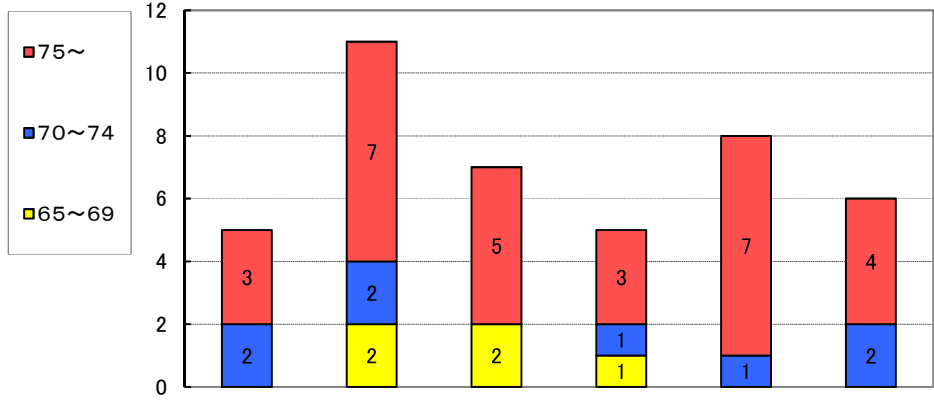
区分	R1	R2	R3	R4	R5	R6	増減
00~04	人对車両						±0
	車両相互						±0
	車両単独						±0
	小計						±0
04~08	人对車両	1	1		1	2	±0
	車両相互	1			2		±0
	車両単独		1				±0
	小計	2	2		3	2	±0
08~12	人对車両			2			+1
	車両相互		1	1		1	-1
	車両単独		1			1	-1
	小計		2	3		2	-1
12~16	人对車両				1		-1
	車両相互		1				±0
	車両単独	2	1	1	1	1	±0
	小計	2	2	1	1	2	-1
16~20	人对車両	1	4	2			+1
	車両相互		1	1		2	-2
	車両単独				1		±0
	小計	1	5	3	1	2	-1
20~24	人对車両						+1
	車両相互						±0
	車両単独						±0
	小計						+1
合計	5	11	7	5	8	6	-2

(5) 昼夜別死者の推移



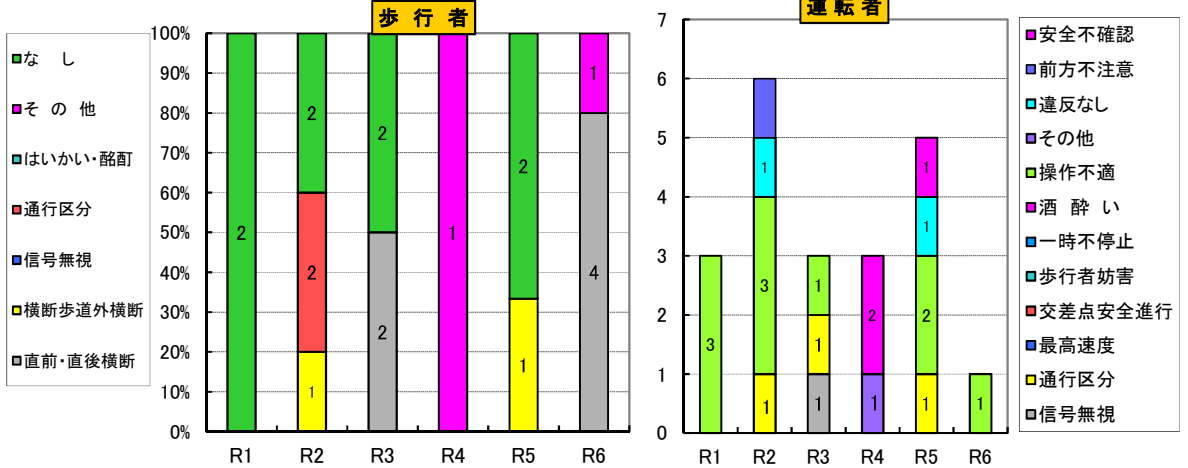
区分	R1	R2	R3	R4	R5	R6	増減
昼	昼明	1			2	1	±0
	昼間	2	5	4	2	6	-4
	昼暮		1	1			±0
	小計	3	6	5	4	7	-4
夜	夜暮			2			+1
	夜間	2	4		1		+2
	夜明		1			1	-1
	小計	2	5	2	1	1	+2
合計	5	11	7	5	8	6	-2
夜間比率	40.0%	45.5%	28.6%	20.0%	12.5%	50.0%	-

(6) 年齢層別・事故類型別死者の推移



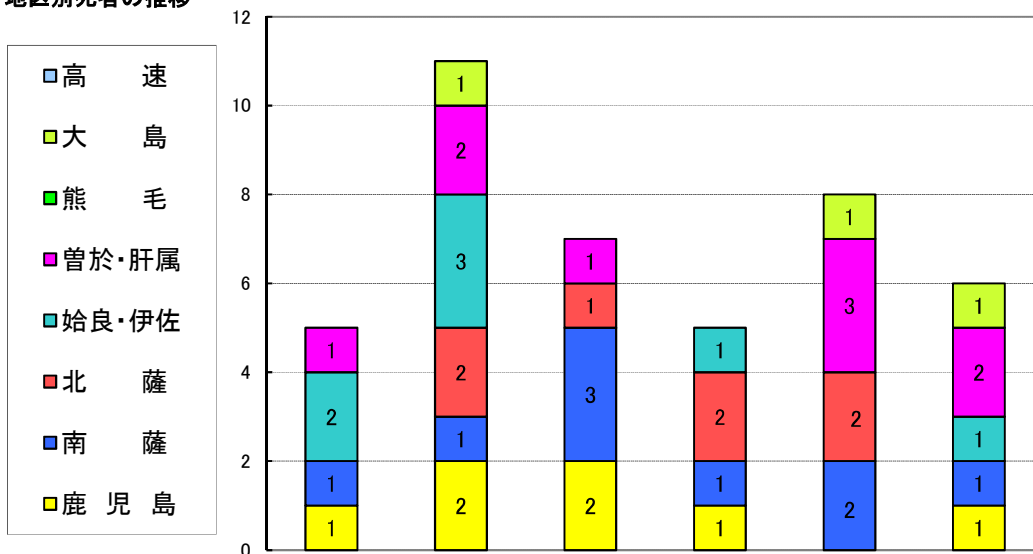
区分		R1	R2	R3	R4	R5	R6	増減
65~69	人対車両		1	1				±0
	車両相互				1			±0
	車両単独		1	1				±0
	小計		2	2	1			±0
70~74	人対車両	1				1	2	+1
	車両相互	1	1		1			±0
	車両単独		1					±0
	小計	2	2		1	1	2	+1
75~	人対車両	1	4	3	1	2	3	+1
	車両相互		2	2		3		-3
	車両単独	2	1		2	2	1	-1
	小計	3	7	5	3	7	4	-3
合計		5	11	7	5	8	6	-2

(7) 高齢死者の主な違反別推移 (1, 2当のみ集計)



区分		R1	R2	R3	R4	R5	R6	増減
歩行者	直前・直後横断			2			4	+4
	横断歩道外横断		1			1		-1
	信号無視							±0
	通行区分		2					±0
	はいかい・酩酊							±0
	その他				1		1	+1
	なし	2	2	2		2		-2
	小計	2	5	4	1	3	5	+2
運転者	信号無視			1				±0
	通行区分		1	1		1		-1
	最高速度							±0
	交差点安全進行							±0
	歩行者妨害							±0
	一時不停止							±0
	酒酔い		1					±0
	前方不注意							±0
	安全不確認				2	1		-1
	操作不適	3	3	1		2	1	-1
	その他				1			±0
	違反なし		1			1		-1
小計	3	6	3	3	5	1	-4	
合計		5	11	7	4	8	6	-2

(8) 地区別死者の推移



区 分	R1	R2	R3	R4	R5	R6	増減
鹿 児 島	1	2	2	1		1	+1
南 薩	1	1	3	1	2	1	-1
北 薩		2	1	2	2		-2
始良・伊佐	2	3		1		1	+1
曾於・肝属	1	2	1		3	2	-1
熊 毛							±0
大 島		1			1	1	±0
高 速							±0
合 計	5	11	7	5	8	6	-2