

6 投票

(1) 投票所に使用した施設

市町村名	投票所		票		所		に		使		用		し		た		施		借上料を 要した投 票所数	2階以上 に設けた 投票所数
	市役所 町村役場	支所・ 出張所	学校・ 幼稚園	大学等(大 学・短期大 学・高等専 門学校)	公会堂	公民館	体育館(学校 以外のもの)	集会 施設	駅構内	左記以外の 公共施設	その他	うちシヨッ ピングセン ター	うち商店街	計						
鹿児島市		1	89			4			49				10	3			156	47	3	
鹿児島市		1	5			9			53				13	1			83	58	1	
出水市	1		9			1		2					7				21			
指宿市	1		8			1		1	16				4				31			
西之表市	1		7			2		1					2				13			
垂水市			1			9			5								15	5		
薩摩川内市		1	19			4		1	25				40				92	25	7	
霧島市	1	3	13			21		1	24				12	29			105	29		
いちき串木野市			5			2		1	9				1				18	1		
志布志市		1	10			3		1	15				10				40	15		
始良市			9		1	8			24				7				49	20		
市計	4	8	175		1	63		7	220		6		106	33	1		623	200	11	
三島村									4								4			
十島村			5			2											7			
さつま町	1					2			17				1				22	17		
湧水町	1		1			11			2					1			16		1	
大崎町						1							15				16	7		
中種子町	1		5			6											12	6		
南種子町			3			4			1								8			
屋久島町		1				9							13				23			
大和村									4								5			
宇検村	1		3														4			
瀬戸内町									23				1				24	23		
喜界町			2			2			1								9			
徳之島町						10							1				12			
天城町			5			5											10	5		
伊仙町			3			4							1				8			
和泊町						3							1				4	4		
知名町			5														5			
与論町						3											3			
町村計	4	7	26			62			49		10		33	1			192	62	1	
県計	8	15	201		1	125		7	269		16		139	34	1		815	262	12	

(2) 繰上投票を行った投票区

市町村名	投票繰上日数	対象 区数	投票区名	備 考
瀬戸内町	〃	2	第2, 3投票区	請島, 与路島
1日繰上 計		2		
三島村	通常の選挙期日の前3日	4	全投票区	全島
十島村	〃	7	全投票区	全島
屋久島町	〃	1	第2 3投票区	口永良部島
3日繰上 計		12		
合 計		14		

(無投票の繰上投票区)

市町村名	投票繰上日数	対象 区数	投票区名	備 考
長島町	通常の選挙期日の前1日	4	第13~16投票区	獅子島

(3) 投票所の開閉時刻の繰上げ・繰下げの状況

番号	市町村名	投票時間	対象投票区	対象投票区数	投票区数
1	鹿児島市	7:00~19:00	81, 101~106, 111~115, 151~158, 219, 251~262, 301~308, 351~357	48	156
2	鹿屋市	7:00~19:00	1~37, 40~56, 58~85	82	83
		7:00~18:00	57	1	
※3	枕崎市	7:00~18:00	1~8, 10, 11, 14~17	14	20
		7:00~17:00	9, 12, 13, 18~20	6	
※4	阿久根市	7:00~19:00	1~17	17	17
5	出水市	7:00~19:00	3~13, 15~19, 21	17	21
		7:00~18:00	1, 2, 14, 20	4	
6	指宿市	7:00~18:00	1~19, 21~25, 27~31	29	31
		7:00~16:00	20, 26	2	
7	西之表市	7:00~19:00	1~9, 12, 13	11	13
		7:00~18:00	10, 11	2	
8	垂水市	7:00~19:00	1~8, 10~13, 15	13	15
		7:00~17:00	9, 14	2	
9	薩摩川内市	7:00~19:00	1~6, 9~18, 20~24, 28, 32, 34	24	92
		7:00~18:00	7, 8, 19, 25, 26, 29~31, 33, 35~77, 79, 81~85, 87, 89, 91	61	
		7:00~17:00	27, 78, 80, 86, 88, 90, 92	7	
※10	日置市	7:00~18:00	1~38	38	38
※11	曾於市	7:00~19:00	1~27	27	27
12	霧島市	7:00~19:00	1~3, 5, 6, 11~25, 28~30, 34~40, 54~59, 62, 64, 67~84, 86, 87, 94~101	65	105
		7:00~18:00	7, 9, 31, 32, 41~44, 47~51, 61, 63, 65, 85, 88~93, 102~104, 106, 107	28	
		7:00~17:00	4, 8, 10, 26, 27, 33, 45, 46, 52, 53, 105, 108	12	
13	いちき串木野市	7:00~18:00	1~6, 8~18	17	18
		7:00~17:00	7	1	
※14	南さつま市	7:00~18:00	1~23, 26~30	28	30
		7:00~17:00	24, 25	2	
15	志布志市	7:00~19:00	1~23, 25~40	39	40
		7:00~18:00	24	1	
※16	奄美市	7:00~18:00	1~33	33	33
※17	南九州市	7:00~18:00	1~24	24	24
※18	伊佐市	7:00~18:00	1~9, 11~39	38	39
		7:00~17:00	10	1	
19	始良市	7:00~19:00	9, 11, 14~23, 25~28, 31~39, 47, 48	27	49
		7:00~18:00	1~3, 5, 8, 13, 30, 40, 42~46, 49~52, 54~58	22	
	市計			743	851

番号	市町村名	投票時間	対象投票区	対象投票区数	投票区数
20	三島村	7:00~18:00	1	1	4
		7:00~16:00	2~4	3	
21	十島村	7:00~16:00	1~7	7	7
22	さつま町	7:00~19:00	1~3, 5~13, 15~22	20	22
		7:00~18:00	4, 14	2	
※23	長島町	7:00~19:00	1~26	26	26
24	湧水町	7:00~18:00	1~16	16	16
25	大崎町	7:00~19:00	1~7, 9~11, 13, 14	12	16
		7:00~18:00	8, 12, 15, 16	4	
※26	東串良町	7:00~19:00	1~7	7	7
※27	錦江町	7:00~19:00	1~10	10	10
※28	南大隅町	7:00~19:00	1~13,	13	28
		7:00~18:00	14~19, 22~26, 28	12	
		7:00~17:00	20, 21, 27	3	
※29	肝付町	7:00~19:00	1, 3~11, 13	11	27
		7:00~18:00	2, 12, 14~23, 25	13	
		7:00~17:00	24, 26	2	
		7:00~16:00	27	1	
30	中種子町	7:00~19:00	1	1	12
		7:00~18:00	2, 4~12	10	
		7:00~17:00	3	1	
31	南種子町	7:00~18:00	1~8	8	8
32	屋久島町	7:00~18:00	1~22	22	23
		7:00~17:00	23	1	
33	大和村	7:00~18:00	1~5	5	5
34	宇検村	7:00~18:00	1~4	4	4
35	瀬戸内町	7:00~18:00	1	1	24
		7:00~17:00	2, 3, 17~19, 21	6	
		7:00~16:00	4~16, 20, 22~24	17	
※36	龍郷町	7:00~18:00	1~10	10	10
37	喜界町	7:00~18:00	1~9	9	9
38	徳之島町	7:00~18:00	1~12	12	12
39	天城町	7:00~18:00	1~10	10	10
40	伊仙町	7:00~18:00	1~8	8	8
41	和泊町	7:00~18:00	1~4	4	4
42	知名町	7:00~18:00	1~5	5	5
43	与論町	7:00~18:00	1~3	3	3
	町村計			300	300
	合計			1,043	1,151
(内訳) 無投票選挙区				336	336
無投票選挙区以外				707	815

(注) 番号欄の「※」は、無投票となった市町村

## (4)期日前投票・不在者投票の場所等

## ア 期日前投票

番号	市町村名	通常分		増設分											
		設置場所	設置時間	設置場所	30日	31日	1日	2日	3日	4日	5日	6日	設置時間		
					土	日	月	火	水	木	金	土			
1	鹿児島市	鹿児島市役所 本庁	08:30～20:00	谷山支所										08:30～20:00	
				伊敷支所											08:30～20:00
				吉野支所											08:30～20:00
				吉田支所											08:30～20:00
				桜島支所											08:30～20:00
				喜入支所											08:30～20:00
				松元支所											08:30～20:00
				郡山支所											08:30～20:00
				東桜島支所											08:30～17:00
				鹿児島大学郡元キャンパス											12:00～19:00
				鹿児島国際大学											10:00～17:00
				勤労者交流センター											09:00～20:00
				イオンモール鹿児島											10:00～20:00
2	鹿屋市	鹿屋市役所	08:30～20:00	輝北総合支所									08:30～19:00		
				串良総合支所									08:30～19:00		
				吾平総合支所									08:30～19:00		
				マックスバリュ鹿屋寿店									10:00～19:00		
3	出水市	出水市役所	08:30～20:00	高尾野農村環境改善センター									08:30～20:00		
				野田支所										08:30～20:00	
4	指宿市	指宿市役所 指宿庁舎	08:30～20:00	山川文化ホール									08:30～18:00		
				開聞庁舎										08:30～18:00	
5	西之表市	西之表市役所	08:30～20:00												
6	垂水市	垂水市役所別館駐車場(プレハブ設置)	08:30～20:00												
7	薩摩川内市	薩摩川内市役所	08:30～20:00	上甕支所										08:30～20:00	
				下甕支所										08:30～20:00	
				樋脇支所										08:30～18:00	
				入来支所										08:30～18:00	
				東郷支所										08:30～18:00	
				祁答院支所										08:30～18:00	
				里支所										08:30～18:00	
				鹿島支所										08:30～18:00	
				鹿児島純心女子大学										10:00～17:00	
				ポリテクカレッジ川内										10:00～17:00	
8	霧島市	霧島市役所本庁	08:30～20:00	霧島市役所(集人サービスセンター)									08:30～20:00		
				溝辺総合支所									08:30～19:00		
				横川公民館									08:30～19:00		
				牧園総合支所									08:30～19:00		
				霧島総合支所									08:30～19:00		
福山総合支所										08:30～19:00					
9	いちき串木野市	いちき串木野市役所 市来庁舎	08:30～20:00	中央公民館									08:30～20:00		
10	志布志市	有明地区公民館	08:30～20:00	市老人福祉センター									08:30～20:00		
				志布志支所									08:30～20:00		
				サンポートしぶしアピア									10:00～20:00		

番号	市町村名	通常分		増設分									
		設置場所	設置時間	設置場所	30日	31日	1日	2日	3日	4日	5日	6日	設置時間
					土	日	月	火	水	木	金	土	
11	始良市	始良市役所 4号館1階	08:30～20:00	加治木総合支所									08:30～19:00
				蒲生総合支所									
12	三島村	三島村役場	08:30～20:00	三島開発 総合センター									08:30～17:00
13	十島村	十島村役場	08:30～20:00	口之島地区 コミュニティセンター									08:30～17:00
14	さつま町	さつま町役場(本庁)	08:30～20:00	鶴田支所									08:30～19:00
				薩摩支所									08:30～19:00
				大薄公民館									08:30～09:30
				広瀬集会所									11:00～12:00
				下狩宿公民館									14:00～15:00
				金山公民館								16:30～17:30	
15	湧水町	湧水町役場 栗野庁舎	08:30～20:00	吉松庁舎									08:30～20:00
16	大崎町	大崎町役場	08:30～20:00	野方支所									08:30～19:00
17	中種子町	中種子町防災センター	08:30～20:00										
18	南種子町	南種子町研修センター	08:30～20:00										
19	屋久島町	屋久島離島開発総合 センター	08:30～20:00	屋久島町尾之間中央 公民館									08:30～18:00
20	大和村	大和村防災センター 1階会議室	08:30～20:00										
21	宇検村	宇検村役場第1会議 室	08:30～20:00										
22	瀬戸内町	瀬戸内町きゅら島交 流館	08:30～20:00										
23	喜界町	喜界町役場 コミュニティセンター	08:30～20:00										
24	徳之島町	徳之島町役場	08:30～20:00										
25	天城町	天城町役場	08:30～20:00										
26	伊仙町	伊仙町役場	08:30～20:00										
27	和泊町	和泊町役場	08:30～20:00										
28	知名町	知名町立中央公民館	08:30～20:00										
29	与論町	与論町防災センター	08:30～20:00										
期日前投票延べ箇所数(通常分含む)													

設置箇所数計 83  
設置箇所延べ数計 566

## イ 不在者投票

番号	市町村名	不在者投票場所	終了時刻
1	鹿児島市	鹿児島市選挙管理委員会事務局・市役所西別館	20:00
2	鹿屋市	鹿屋市役所	20:00
3	枕崎市	枕崎市役所北別館会議室	20:00
4	阿久根市	阿久根市役所	20:00
5	出水市	出水市役所・野田支所・高尾野農村環境改善センター	20:00
6	指宿市	指宿市選挙管理委員会事務局	20:00
7	西之表市	西之表市役所	20:00
8	垂水市	垂水市選挙管理委員会事務局	20:00
9	薩摩川内市	薩摩川内市役所・上甕支所・下甕支所	20:00
10	日置市	日置市中央公民館・東市来支所・日吉支所・吹上支所	20:00
11	曾於市	曾於市役所・財部支所・大隅支所	20:00
12	霧島市	霧島市選挙管理委員会事務局	20:00
13	いちき串木野市	いちき串木野市役所	20:00
14	南さつま市	南さつま市民センター	20:00
15	志布志市	志布志市役所・松山支所・志布志支所	20:00
16	奄美市	奄美市役所選挙管理委員会事務局	20:00
17	南九州市	南九州市役所知覧庁舎	20:00
18	伊佐市	伊佐市役所大口庁舎	20:00
19	始良市	始良市役所	20:00
20	三島村	三島村役場	20:00
		三島開発総合センター	17:00
21	十島村	十島村役場	20:00
		口之島地区コミュニティセンター・中之島地区コミュニティセンター・平島地区コミュニティセンター・諏訪之瀬島地区住民生活センター・悪石島地区コミュニティセンター、小宝島離島住民センター、十島村高齢者コミュニティセンター	17:00
22	さつま町	さつま町役場（本庁）	20:00
23	長島町	長島町役場	20:00
24	湧水町	湧水町役場栗野庁舎	20:00
25	大崎町	大崎町役場	20:00
26	東串良町	東串良町保健センター	20:00
27	錦江町	錦江町役場	20:00
28	南大隅町	南大隅町役場本庁	20:00
		南大隅町役場佐多支所	19:00
29	肝付町	肝付町役場	20:00
30	中種子町	中種子町防災センター	20:00
31	南種子町	南種子町研修センター	20:00
32	屋久島町	屋久島町選挙管理委員会	20:00
33	大和村	大和村選挙管理委員会事務所	20:00
34	宇検村	宇検村役場	20:00
35	瀬戸内町	瀬戸内町選挙管理委員会	20:00
36	龍郷町	龍郷町選挙管理委員会	20:00
37	喜界町	喜界町選挙管理委員会	20:00
38	徳之島町	徳之島町役場	20:00
39	天城町	天城町役場	20:00
40	伊仙町	伊仙町役場	20:00
41	和泊町	和泊町役場	20:00
42	知名町	知名町立中央公民館	20:00
43	与論町	与論町防災センター	20:00

(5) 指定投票区制度の導入状況

No	市町村名	指定投票区名	左記に係わる指定関係投票区名	備考
1	鹿児島市	第 1 投票区	第 2 投票区から第 8 1 投票区, 第 1 0 1 投票区から第 1 0 6 投票区, 第 1 1 1 投票区から第 1 1 5 投票区, 第 1 5 1 投票区から第 1 5 8 投票区, 第 2 0 1 投票区から第 2 2 9 投票区, 第 2 5 1 投票区から第 2 6 2 投票区, 第 3 0 1 投票区から第 3 0 8 投票区, 第 3 5 1 投票区から第 3 5 7 投票区	
2	鹿屋市	第 18 投票区	左記以外の投票区全て	第38, 39投票区欠番
3	枕崎市	第 5 投票区	左記以外の投票区全て	
4	阿久根市	第 1 投票区	左記以外の投票区全て	
5	出水市	第 9 投票区	左記以外の投票区全て	
6	指宿市	第 16 投票区	左記以外の投票区全て	
7	西之表市	第 1 投票区	左記以外の投票区全て	
8	垂水市	第 1 投票区	左記以外の投票区全て	
9	薩摩川内市	第 2 投票区	第 1 ~ 7 1 投票区のうち左記以外の投票区全て	
		第 74 投票区	第 7 2 ~ 8 0 投票区のうち左記以外の投票区全て	
		第 82 投票区	第 8 1 ~ 9 2 投票区のうち左記以外の投票区全て	
10	日置市	第 17 投票区	左記以外の投票区全て	
11	曾於市	第 13 投票区	左記以外の投票区全て	
12	霧島市	第 14 投票区	左記以外の投票区全て	第57, 60, 66投票区欠番
13	いちき串木野市	第 15 投票区	左記以外の投票区全て	
14	南さつま市	第 2 投票区	左記以外の投票区全て	
15	志布志市	第 27 投票区	左記以外の投票区全て	
16	奄美市	第 5 投票区	左記以外の投票区全て	
17	南九州市	第 8 投票区	左記以外の投票区全て	
18	伊佐市	第 2 投票区	左記以外の投票区全て	
19	始良市	第 33 投票区	左記以外の投票区全て	第4, 6, 7, 10, 12, 24, 29, 41, 53投票区欠番
20	三島村	第 投票区		
21	十島村	第 投票区		
22	さつま町	第 1 投票区	左記以外の投票区全て	
23	長島町	第 1 投票区	左記以外の投票区全て	
24	湧水町	第 投票区		
25	大崎町	第 投票区		
26	東串良町	第 投票区		
27	錦江町	第 投票区		
28	南大隅町	第 1 投票区	左記以外の投票区全て	
29	肝付町	第 投票区		
30	中種子町	第 投票区		
31	南種子町	第 投票区		
32	屋久島町	第 7 投票区	左記以外の投票区全て	
33	大和村	第 投票区		
34	宇検村	第 投票区		
35	瀬戸内町	第 1 投票区	左記以外の投票区全て	
36	龍郷町	第 投票区		
37	喜界町	第 投票区		
38	徳之島町	第 投票区		
39	天城町	第 投票区		
40	伊仙町	第 投票区		
41	和泊町	第 投票区		
42	知名町	第 投票区		
43	与論町	第 投票区		



(6) 投票結果

平成 31 年 4 月 7 日 執行  
鹿児島県議会議員選挙

投票速報 (確定)  
(選挙区別)

中間報告  
終了報告

第 回

時 時  
22 時

1ページ  
現在  
分 分  
15 分  
鹿 児 島 県

市区町村名	当日有権者数 (e')			投票者数 (f)			棄権者数 (g)			投票率 = $\frac{(f)}{(e')} \times 100$			投票 票 順 位	投票 結 了 時 刻	前回選挙の投票率		
	男	女	計	男	女	計	男	女	計	男	女	計					
	(e')	(e')	(e')	(f)	(f)	(f)	(g)	(g)	(g)	(%)	(%)	(%)					
鹿児島市	222,998	267,603	490,601	84,262	101,621	185,883	138,736	165,982	304,718	37.79	37.97	37.89	31	22:15	41.29	40.92	41.09
三島村	124	138	262	108	112	220	16	26	42	87.10	81.16	83.97	1	18:32	84.89	87.77	86.33
十島村	269	249	518	211	194	405	58	55	113	78.44	77.91	78.19	3	16:48	87.45	78.23	82.90
* (鹿児島市・郡区) 計	223,391	267,990	491,381	84,581	101,927	186,508	138,810	166,063	304,873	37.86	38.03	37.96		22:15	41.37	40.98	41.16
薩摩市	38,573	43,543	82,116	17,662	19,737	37,397	20,911	23,808	44,719	45.79	45.32	45.54	28	21:00	47.57	46.54	47.02
垂水市	5,929	6,844	12,773	3,418	3,941	7,359	2,511	2,903	5,414	57.65	57.58	57.61	15	20:14	55.85	54.90	55.34
* (鹿児島市・垂水市区) 計	44,502	50,387	94,889	21,080	23,676	44,756	23,422	26,711	50,133	47.37	46.99	47.17		21:00	48.75	47.75	48.22
* 枕崎市															60.00	62.22	61.22
* (枕崎市) 計															60.00	62.22	61.22
* 阿久根市															54.00	51.80	52.81
* 長島町															65.24	62.12	63.62
* (阿久根市・出水郡区) 計															57.76	55.09	56.33
出水市	20,153	23,210	43,363	11,323	13,064	24,387	8,830	10,146	18,976	56.19	56.29	56.24	18	20:02	57.38	56.91	57.13
* (出水市区) 計	20,153	23,210	43,363	11,323	13,064	24,387	8,830	10,146	18,976	56.19	56.29	56.24		20:02	57.38	56.91	57.13
指宿市	15,592	18,557	34,149	8,743	10,376	19,119	6,849	8,181	15,030	56.07	55.91	55.99	19	19:37	39.96	38.97	39.42
* (指宿市区) 計	15,592	18,557	34,149	8,743	10,376	19,119	6,849	8,181	15,030	56.07	55.91	55.99		19:37	39.96	38.97	39.42
西之表市	5,913	6,888	12,601	2,826	3,018	5,844	3,087	3,670	6,757	47.79	45.13	46.38	26	19:36	59.48	56.50	57.88
中種子町	3,110	3,537	6,647	1,861	2,007	3,868	1,249	1,530	2,779	59.84	56.74	58.19	14	19:24	67.13	63.69	65.30
南種子町	2,317	2,396	4,713	1,427	1,431	2,858	890	965	1,855	61.59	59.72	60.64	10	18:58	64.97	64.52	64.74
屋久島町	4,956	5,171	10,127	2,865	3,090	5,955	2,091	2,081	4,172	57.81	59.76	58.80	13	18:28	63.29	63.40	63.35
* (西之表市・熊毛郡区) 計	16,296	17,792	34,088	8,979	9,546	18,525	7,317	8,246	15,563	55.10	53.65	54.34		19:36	62.87	60.98	61.88
薩摩川内市第1	35,069	39,137	74,206	17,155	18,944	36,099	17,914	20,193	38,107	48.92	48.40	48.65	23	20:44	53.80	52.82	53.28
薩摩川内市第2	990	1,022	2,012	673	710	1,383	317	312	629	67.98	69.47	68.74	5	20:42	71.28	68.34	69.76
薩摩川内市第3	949	908	1,857	587	540	1,127	362	368	730	61.85	59.47	60.69	9	19:17	68.06	62.00	64.99
* (薩摩川内市区) 計	37,008	41,067	78,075	18,415	20,194	38,609	18,593	20,873	39,466	49.76	49.17	49.45		20:44	54.72	53.49	54.07
* 日置市															59.94	60.58	60.29
* (日置市区) 計															59.94	60.58	60.29
* 曾於市																	
* (曾於市区) 計																	
霧島市	47,564	53,129	100,693	20,626	22,601	43,227	26,938	30,528	57,466	43.36	42.54	42.93	29	20:34	45.13	44.09	44.58
湧水町	3,688	4,269	7,957	2,015	2,164	4,179	1,673	2,105	3,778	54.64	50.69	52.52	22	19:19	52.34	48.86	50.44
* (霧島市・始良郡区) 計	51,252	57,398	108,650	22,641	24,765	47,406	28,611	32,633	61,244	44.18	43.15	43.63		20:34	45.69	44.48	45.04
いちき串木野市	10,842	12,585	23,427	4,915	5,772	10,687	5,927	6,813	12,740	45.33	45.86	45.62	27	18:54	62.16	64.43	63.38
* (いちき串木野市区) 計	10,842	12,585	23,427	4,915	5,772	10,687	5,927	6,813	12,740	45.33	45.86	45.62		18:54	62.16	64.43	63.38
* 南さつま市																	
* (南さつま市区) 計																	
志布志市	12,065	13,541	25,606	5,068	5,588	10,656	6,997	7,953	14,950	42.01	41.27	41.62	30	19:59			
大崎町	5,204	5,745	10,949	2,507	2,706	5,213	2,697	3,039	5,736	48.17	47.10	47.61	24	20:00			
* (志布志市・曾於郡区) 計	17,269	19,286	36,555	7,575	8,294	15,869	9,694	10,992	20,686	43.86	43.01	43.41		20:00			
* 奄美市															56.91	57.55	57.25
* 龍郷町															68.68	67.71	68.17
* (奄美市区) 計															58.29	58.70	58.51
* 南九州市															60.08	57.91	58.91
県 計	497,333	576,643	1,073,976	222,039	254,618	476,657	275,294	322,025	597,319	44.65	44.16	44.38		22:15	49.26	48.37	48.78



(7) 了ア 投票中間  
平成31年4月7日執行  
鹿兒島県議会議員選挙

投票速報  
(選挙区別)

中間報告 第1回 10時 現在  
了ア 報告 10時 分  
鹿兒島県

市区町村名	当日有権者数(e')			(7) 当日投票者数			(g) 棄権者数			当日投票者 (h) 投票率 = $\frac{(h)}{(e')} \times 100$ (%)			投票 票 順 位	投票 了 結 了 時 刻	前回選挙の投票率	
	男	女	計	男	女	計	男	女	計	男	女	計			男	女
鹿兒島市	222,966	267,578	490,544	17,112	15,971	33,083				7.67	5.97	6.74	8.66	6.88	7.69	
三島村	124	138	262	0	0	0				0.00	0.00	0.00	0.00	0.00	0.00	
十島村	269	249	518	0	0	0				0.00	0.00	0.00	0.00	0.00	0.00	
* (鹿兒島市・郡区) 計	223,359	267,965	491,324	17,112	15,971	33,083				7.66	5.96	6.73	8.66	6.88	7.69	
鹿座市	38,568	43,536	82,104	4,861	4,618	9,479				12.60	10.61	11.55	14.24	12.38	13.25	
垂水市	5,928	6,841	12,769	728	685	1,413				12.28	10.01	11.07	14.96	11.70	13.20	
* (鹿座市・垂水市区) 計	44,496	50,377	94,873	5,589	5,303	10,892				12.56	10.53	11.48	14.34	12.28	13.24	
★枕崎市													20.07	18.75	19.35	
* (枕崎市) 計													20.07	18.75	19.35	
★阿久根市													18.76	16.74	17.67	
★長島町													25.92	24.40	25.13	
* (阿久根市・出水郡区) 計													21.16	19.18	20.10	
出水市	20,151	23,208	43,359	3,001	2,810	5,811				14.89	12.11	13.40	17.93	15.27	16.50	
* (出水市区) 計	20,151	23,208	43,359	3,001	2,810	5,811				14.89	12.11	13.40	17.93	15.27	16.50	
指宿市	15,590	18,556	34,146	2,432	2,465	4,897				15.60	13.28	14.34	12.67	11.02	11.77	
* (指宿市区) 計	15,590	18,556	34,146	2,432	2,465	4,897				15.60	13.28	14.34	12.67	11.02	11.77	
西之表市	5,912	6,684	12,596	1,040	1,034	2,074				17.59	15.47	16.47	22.77	19.42	20.98	
中種子町	3,106	3,532	6,638	782	780	1,562				25.18	22.08	23.53	29.46	27.88	28.62	
南種子町	2,316	2,396	4,712	580	500	1,080				25.04	20.87	22.92	27.64	26.13	26.87	
屋久島町	4,954	5,168	10,122	830	858	1,688				16.75	16.60	16.68	23.01	21.96	22.47	
* (西之表市・熊毛郡区) 計	16,288	17,780	34,068	3,232	3,172	6,404				19.84	17.84	18.80	24.81	22.72	23.71	
薩摩川内市第1	35,062	39,125	74,187	5,076	4,639	9,715				14.48	11.86	13.10	16.68	14.17	15.34	
薩摩川内市第2	990	1,022	2,012	290	302	592				29.29	29.55	29.42	29.36	30.38	29.89	
薩摩川内市第3	950	908	1,858	186	193	379				19.58	21.26	20.40	23.62	26.11	24.88	
* (薩摩川内市区) 計	37,002	41,055	78,057	5,552	5,134	10,686				15.00	12.51	13.69	17.25	14.94	16.02	
★日置市													18.31	15.52	16.80	
* (日置市区) 計													18.31	15.52	16.80	
★曾於市																
* (曾於市区) 計																
霧島市	47,558	53,125	100,683	5,523	4,796	10,319				11.61	9.03	10.25	11.36	9.48	10.36	
湧水町	3,688	4,269	7,957	692	616	1,308				18.76	14.43	16.44	18.02	15.95	16.89	
* (霧島市・始良郡区) 計	51,246	57,394	108,640	6,215	5,412	11,627				12.13	9.43	10.70	11.87	10.00	10.88	
いちき串木野市	10,836	12,578	23,414	1,226	1,121	2,347				11.31	8.91	10.02	16.08	13.19	14.53	
* (いちき串木野市区) 計	10,836	12,578	23,414	1,226	1,121	2,347				11.31	8.91	10.02	16.08	13.19	14.53	
★南さつま市																
* (南さつま市区) 計																
志布志市	12,065	13,540	25,605	1,462	1,333	2,795				12.12	9.84	10.92				
大崎町	5,201	5,745	10,946	794	740	1,534				15.27	12.88	14.01				
* (志布志市・曾於郡区) 計	17,266	19,285	36,551	2,256	2,073	4,329				13.07	10.75	11.84				
★奄美市													9.29	7.78	8.48	
★龍郷町													14.95	12.86	13.85	
* (奄美市区) 計													9.95	8.36	9.10	
★南九州市													21.05	18.44	19.64	
県 計	497,241	576,553	1,073,794	56,054	51,593	107,647				11.27	8.95	10.02	13.02	10.88	11.87	



イ 11時現在

平成31年4月7日 執行  
鹿兒島県議会議員選挙

投票速報

(選挙区別)

中間報告  
終了報告

第2回

11時

1ページ

現在  
00分  
00分  
鹿兒島県

市区町村名	当日有権者数(e')			当日投票者数(7)			棄権者数(g)			当日投票者 投票率 = $\frac{(7)}{(e')}$ ( $\frac{(7)}{(e')}$ )			投票 票 順 位	投票 結 了 時刻	前回選挙の投票率	
	男	女	計	男	女	計	男	女	計	男	女	計			男	女
鹿児島市	222,966	267,578	490,544	26,120	26,397	52,517				11.71	9.87	10.71	12.93	11.05	11.90	
三島村	124	138	262	0	0	0				0.00	0.00	0.00	0.00	0.00	0.00	
十島村	269	249	518	0	0	0				0.00	0.00	0.00	0.00	0.00	0.00	
* (鹿児島市・郡区) 計	223,359	267,965	491,324	26,120	26,397	52,517				11.69	9.85	10.69	12.93	11.05	11.90	
鹿屋市	38,568	43,536	82,104	6,310	6,192	12,502				16.36	14.22	15.23	18.65	16.75	17.63	
垂水市	5,928	6,841	12,769	954	951	1,905				16.09	13.90	14.92	19.28	15.99	17.51	
* (鹿屋市・垂水市区) 計	44,496	50,377	94,873	7,264	7,143	14,407				16.33	14.18	15.19	18.74	16.64	17.61	
★枕崎市													25.47	24.20	24.77	
* (枕崎市) 計													25.47	24.20	24.77	
★阿久根市													22.76	20.98	21.80	
★長島町													29.75	28.53	29.12	
* (阿久根市・出水郡区) 計													29.75	28.53	29.12	
出水市	20,151	23,208	43,359	3,911	3,840	7,751				19.41	16.55	17.88	22.89	20.50	21.60	
* (出水市区) 計	20,151	23,208	43,359	3,911	3,840	7,751				19.41	16.55	17.88	22.89	20.50	21.60	
指宿市	15,590	18,556	34,146	3,192	3,341	6,533				20.47	18.00	19.13	16.17	14.53	15.27	
* (指宿市区) 計	15,590	18,556	34,146	3,192	3,341	6,533				20.47	18.00	19.13	16.17	14.53	15.27	
西之表市	5,912	6,684	12,596	1,324	1,339	2,663				22.40	20.03	21.14	27.64	24.53	25.98	
中種子町	3,106	3,532	6,638	913	932	1,845				29.39	26.39	27.79	34.56	33.02	33.74	
南種子町	2,316	2,396	4,712	717	648	1,365				30.96	27.05	28.97	33.07	32.49	32.78	
屋久島町	4,954	5,168	10,122	1,113	1,199	2,312				22.47	23.20	22.84	29.63	28.92	29.27	
* (西之表市・熊毛郡区) 計	16,288	17,780	34,068	4,067	4,118	8,185				24.97	23.16	24.03	30.33	28.54	29.39	
薩摩川内市第1	35,062	39,125	74,187	6,619	6,420	13,039				18.88	16.41	17.58	21.72	19.26	20.41	
薩摩川内市第2	990	1,022	2,012	339	351	690				34.24	34.34	34.29	36.75	35.84	36.27	
薩摩川内市第3	950	908	1,858	217	220	437				22.84	24.23	23.52	28.28	31.22	29.77	
* (薩摩川内市区) 計	37,002	41,055	78,057	7,175	6,991	14,166				19.39	17.03	18.15	22.35	20.03	21.12	
★日置市													24.55	21.88	23.10	
* (日置市区) 計													24.55	21.88	23.10	
★曾於市																
* (曾於市区) 計																
霧島市	47,558	53,125	100,683	7,756	7,348	15,104				16.31	13.83	15.00	16.27	14.72	15.45	
湧水町	3,688	4,269	7,957	885	840	1,725				24.00	19.68	21.68	23.26	21.43	22.26	
* (霧島市・始良郡区) 計	51,246	57,394	108,640	8,641	8,188	16,829				16.86	14.27	15.49	16.81	15.26	15.99	
いちき串木野市	10,836	12,578	23,414	1,639	1,608	3,247				15.13	12.78	13.87	21.41	19.02	20.12	
* (いちき串木野市区) 計	10,836	12,578	23,414	1,639	1,608	3,247				15.13	12.78	13.87	21.41	19.02	20.12	
★南さつま市																
* (南さつま市区) 計																
志布志市	12,065	13,540	25,605	1,849	1,721	3,570				15.33	12.71	13.94				
大崎町	5,201	5,745	10,946	1,023	954	1,977				19.67	16.61	18.06				
* (志布志市・曾於郡区) 計	17,266	19,285	36,551	2,872	2,675	5,547				16.63	13.87	15.18				
★奄美市													14.43	12.82	13.57	
★龍郷町													21.57	18.69	20.06	
* (奄美市区) 計													21.57	18.69	20.06	
★南九州市													25.15	22.86	23.91	
県 計	497,241	576,553	1,073,794	77,354	75,997	153,351				15.56	13.18	14.28	17.77	15.63	16.62	

投票速報  
(選挙区別)

中間報告  
終了報告

第2回  
11時  
現在  
鹿兒島県

市区町村名	当日有権者数(e')		(7) 当日投票者数		(g) 棄権者数		当日投票者 投票率 = $\frac{(h)}{(e')} \times 100$		前回選挙の投票率		投票 票 順 位	投票 結 了 時 刻
	男	女	男	女	男	女	男	女	男	女		
* (南九州市区) 計												
★伊佐市												
* (伊佐市区) 計												
始良市	28,524	33,710	4,658	4,539	9,197		16.33	13.46				
* (始良市区) 計	28,524	33,710	4,658	4,539	9,197		16.33	13.46				
さつま町	8,254	9,634	2,273	2,318	4,591		27.54	24.06	28.72	26.12		27.31
* (さつま町区) 計	8,254	9,634	2,273	2,318	4,591		27.54	24.06	28.72	26.12		27.31
★東串良町												
★錦江町												
★南大隅町												
★肝付町												
* (肝属郡区) 計												
大和村	604	663	175	218	393		28.97	32.88	29.95	36.47		33.38
宇検村	709	757	204	180	384		28.77	23.78	28.00	21.09		24.35
瀬戸内町	3,509	3,860	725	618	1,343		20.66	16.01	22.04	20.00		20.97
豊界町	2,849	2,983	443	449	892		15.55	15.05	16.19	13.67		14.88
徳之島町	4,267	4,455	872	703	1,572		20.37	15.78	20.03	15.03		17.47
天城町	2,477	2,395	472	694	1,477		31.61	28.98	28.01	23.84		25.95
伊仙町	2,735	2,639	574	605	1,333		26.62	22.93	28.52	22.89		25.71
和泊町	2,557	2,660	517	525	1,121		23.31	19.74	24.41	19.84		22.09
知名町	2,464	2,410	474	465	994		21.47	19.29	21.76	19.48		20.62
与論町	2,058	2,189	424	382	872		23.81	17.45	21.62	16.07		18.75
* (大島郡区) 計	24,229	25,011	49,240	4,839	10,381		22.87	19.35	22.89	19.09		20.95
県 計	497,241	576,553	1,073,794	77,354	153,351		15.56	13.18	17.77	15.63		16.62

市区町村名	当日有権者数(e')			(7) 当日投票者数			(g) 棄権者数			当日投票者 投票率 = $\frac{(h)}{(7)} \cdot \frac{(7)}{(e)}$			投票 結果 順位	投票 終了 時刻	前回選挙の投票率	
	男	女	計	男	女	計	男	女	計	男	女	計			男	女
鹿児島市	222,966	267,578	490,544	36,433	38,846	75,279				16.34	14.52	15.35	18.31	16.47	17.30	
三島村	124	138	262	0	0	0				0.00	0.00	0.00	0.00	0.00	0.00	
十島村	269	249	518	0	0	0				0.00	0.00	0.00	0.00	0.00	0.00	
* (鹿児島市・郡区) 計	223,359	267,965	491,324	36,433	38,846	75,279				16.31	14.50	15.32	18.31	16.47	17.30	
鹿座市	38,568	43,536	82,104	7,930	8,051	15,981				20.56	18.49	19.46	23.47	21.63	22.49	
垂水市	5,928	6,841	12,769	1,225	1,208	2,433				20.66	17.66	19.05	23.53	20.16	21.71	
* (鹿座市・垂水市区) 計	44,496	50,377	94,873	9,155	9,259	18,414				20.57	18.38	19.41	23.47	21.42	22.37	
★枕崎市													31.48	29.81	30.56	
* (枕崎市) 計													31.48	29.81	30.56	
★阿久根市													27.49	25.81	26.58	
★長島町													36.27	33.99	35.08	
* (阿久根市・出水郡区) 計													30.42	28.42	29.35	
出水市	20,151	23,208	43,359	4,885	4,971	9,856				24.24	21.42	22.73	28.33	26.14	27.15	
* (出水市区) 計	20,151	23,208	43,359	4,885	4,971	9,856				24.24	21.42	22.73	28.33	26.14	27.15	
指宿市	15,590	18,556	34,146	4,061	4,341	8,402				26.05	23.39	24.61	20.52	18.78	19.57	
* (指宿市区) 計	15,590	18,556	34,146	4,061	4,341	8,402				26.05	23.39	24.61	20.52	18.78	19.57	
西之表市	5,912	6,684	12,596	1,578	1,672	3,250				26.69	25.01	25.80	33.37	30.21	31.08	
中種子町	3,106	3,532	6,638	1,082	1,103	2,185				34.84	31.23	32.92	40.18	38.94	39.52	
南種子町	2,316	2,396	4,712	876	842	1,718				37.82	35.14	36.46	41.56	40.89	41.22	
屋久島町	4,954	5,168	10,122	1,517	1,680	3,197				30.62	32.51	31.58	36.39	36.47	36.43	
* (西之表市・熊毛郡区) 計	16,288	17,780	34,068	5,053	5,297	10,350				31.02	29.79	30.38	36.74	35.17	35.92	
薩摩川内市第1	35,062	39,125	74,187	8,228	8,298	16,526				23.47	21.21	22.28	27.02	24.73	25.80	
薩摩川内市第2	990	1,022	2,012	392	412	804				39.60	40.31	39.96	44.04	42.41	43.19	
薩摩川内市第3	950	908	1,858	269	264	533				28.32	29.07	28.69	33.82	36.05	34.95	
* (薩摩川内市区) 計	37,002	41,055	78,057	8,889	8,974	17,863				24.02	21.86	22.88	27.72	25.52	26.55	
★日置市													30.96	28.51	29.63	
* (日置市区) 計													30.96	28.51	29.63	
★曾於市																
* (曾於市区) 計																
霧島市	47,558	53,125	100,683	10,021	10,029	20,050				21.07	18.88	19.91	21.67	20.16	20.87	
湧水町	3,688	4,269	7,957	1,053	1,020	2,073				28.55	23.89	26.05	27.39	25.91	26.59	
* (霧島市・始良郡区) 計	51,246	57,394	108,640	11,074	11,049	22,123				21.61	19.25	20.36	22.11	20.63	21.32	
いちき串木野市	10,836	12,578	23,414	2,059	2,079	4,138				19.00	16.53	17.67	26.46	24.39	25.35	
* (いちき串木野市区) 計	10,836	12,578	23,414	2,059	2,079	4,138				19.00	16.53	17.67	26.46	24.39	25.35	
★南さつま市																
* (南さつま市区) 計																
志布志市	12,065	13,540	25,605	2,318	2,220	4,538				19.21	16.40	17.72				
大崎町	5,201	5,745	10,946	1,258	1,219	2,477				24.19	21.22	22.63				
* (志布志市・曾於郡区) 計	17,266	19,285	36,551	3,576	3,439	7,015				20.71	17.83	19.19				
★奄美市													21.57	20.00	20.73	
★龍郷町													29.40	26.33	27.79	
* (奄美市区) 計													22.48	20.72	21.54	
★南九州市													30.84	27.68	29.13	
県 計	497,241	576,553	1,073,794	100,927	103,573	204,500				20.30	17.96	19.04	23.36	21.17	22.18	

投票速報  
(選挙区別)

中間報告  
終了報告

第3回

13時

現在  
00分  
分  
鹿兒島県

市区町村名	当日有権者数 (e')		(7) 当日投票者数		(g) 棄権者数		当日投票者 投票率 = $\frac{(h)}{(e')} \times 100$ (%)		前回選挙の投票率		投票 票 順 位	投票 結 了 時 刻
	男	女	男	女	男	女	男	女	男	女		
* (南九州市区) 計												
★伊佐市												
* (伊佐市区) 計												
始良市	28,524	33,710	6,099	6,265		12,364	21.38	18.58				
* (始良市区) 計	28,524	33,710	6,099	6,265		12,364	21.38	18.58				
さつま町	8,254	9,634	2,784	2,895		5,679	33.73	30.05	34.97	32.04		33.38
* (さつま町区) 計	8,254	9,634	2,784	2,895		5,679	33.73	30.05	34.97	32.04		33.38
★東串良町												
★錦江町												
★南大隅町												
★肝付町												
* (肝属郡区) 計												
大和村	604	663	226	255		481	37.42	38.46	37.75	42.50		40.25
宇検村	709	757	235	222		457	33.15	29.33	32.97	25.03		28.78
瀬戸内町	3,509	3,860	913	811		1,724	26.02	21.01	30.01	27.26		28.57
豊界町	2,849	2,983	574	563		1,137	20.15	18.87	21.22	16.96		19.00
徳之島町	4,267	4,455	1,062	922		1,984	24.89	20.70	28.06	22.56		25.25
天城町	2,477	2,395	933	848		1,781	37.67	35.41	37.69	32.77		35.26
伊仙町	2,735	2,639	908	771		1,679	33.20	29.22	37.75	31.51		34.63
和泊町	2,557	2,660	709	653		1,362	27.73	24.55	32.51	26.64		29.53
知名町	2,464	2,410	689	593		1,282	27.96	24.61	30.34	27.75		29.05
与論町	2,058	2,189	610	520		1,130	29.64	23.76	31.34	25.02		28.08
* (大島郡区) 計	24,229	25,011	6,859	6,158		13,017	28.31	24.62	30.97	26.28		28.57
県 計	497,241	576,553	100,927	103,573	204,500	17,96	20.30	17.96	23.36	21.17	19.04	22.18



工 16時現在

平成 31 年 4 月 7 日 執行  
鹿兒島県議会議員選挙

投票速報  
(選挙区別)

中間報告  
終了報告

第 4 回

16 時 時

現在  
00 分 分  
鹿兒島県

市区町村名	当日有権者数 (e')			当日投票者数 (7)			棄権者数 (g)			当日投票者 投票率 = $\frac{(h)}{(e')} \times 100$ (%)			投票 終了 時刻	前回選挙の投票率	
	男	女	計	男	女	計	男	女	計	男	女	計		男	女
鹿児島市	222,966	267,578	490,544	48,262	53,810	102,072				21.65	20.11	20.81	24.73	23.05	23.81
三島村	124	138	262	0	0	0				0.00	0.00	0.00	0.00	0.00	0.00
十島村	269	249	518	0	0	0				0.00	0.00	0.00	0.00	0.00	0.00
* (鹿児島市・郡区) 計	223,359	267,965	491,324	48,262	53,810	102,072				21.61	20.08	20.77	24.73	23.05	23.81
鹿屋市	38,568	43,536	82,104	9,730	10,096	19,826				25.23	23.19	24.15	29.51	27.76	28.57
垂水市	5,928	6,841	12,769	1,536	1,523	3,059				25.91	22.26	23.96	29.57	25.23	27.23
* (鹿屋市・垂水市区) 計	44,496	50,377	94,873	11,266	11,619	22,885				25.32	23.06	24.12	29.52	27.39	28.38
★枕崎市													38.85	36.62	37.62
* (枕崎市) 計													38.85	36.62	37.62
★阿久根市													33.81	32.02	32.84
★長島町													43.60	40.80	42.14
* (阿久根市・出水郡区) 計													37.08	34.82	35.87
出水市	20,151	23,208	43,359	6,099	6,326	12,425				30.27	27.26	28.66	35.04	33.09	33.99
* (出水市区) 計	20,151	23,208	43,359	6,099	6,326	12,425				30.27	27.26	28.66	35.04	33.09	33.99
指宿市	15,590	18,556	34,146	5,206	5,598	10,804				33.39	30.17	31.64	27.05	24.81	25.83
* (指宿市区) 計	15,590	18,556	34,146	5,206	5,598	10,804				33.39	30.17	31.64	27.05	24.81	25.83
西之表市	5,912	6,684	12,596	1,876	2,017	3,893				31.73	30.18	30.91	41.59	38.08	39.71
中種子町	3,106	3,532	6,638	1,266	1,296	2,562				40.76	36.69	38.60	49.38	46.85	48.03
南種子町	2,316	2,396	4,712	1,050	1,057	2,107				45.34	44.12	44.72	51.87	50.75	51.30
屋久島町	4,954	5,168	10,122	1,920	2,173	4,093				38.76	42.05	40.44	45.18	46.25	45.73
* (西之表市・熊毛郡区) 計	16,288	17,780	34,068	6,112	6,543	12,655				37.52	36.80	37.15	45.62	43.86	44.70
薩摩川内市第1	35,062	39,125	74,187	9,951	10,306	20,257				28.38	26.34	27.31	33.65	31.42	32.46
薩摩川内市第2	990	1,022	2,012	450	468	918				45.45	45.79	45.63	51.71	49.66	50.64
薩摩川内市第3	950	908	1,858	346	332	678				36.42	36.56	36.49	42.86	44.18	43.53
* (薩摩川内市区) 計	37,002	41,055	78,057	10,747	11,106	21,853				29.04	27.05	28.00	34.45	32.26	33.29
★日置市													38.39	35.90	37.04
* (日置市区) 計													38.39	35.90	37.04
★曾於市															
* (曾於市区) 計															
霧島市	47,558	53,125	100,683	12,418	12,875	25,293				26.11	24.24	25.12	27.77	26.37	27.03
湧水町	3,688	4,269	7,957	1,225	1,207	2,432				33.22	28.27	30.56	33.98	31.34	32.54
* (霧島市・始良郡区) 計	51,246	57,394	108,640	13,643	14,082	27,725				26.62	24.54	25.52	28.25	26.77	27.46
いちき串木野市	10,836	12,578	23,414	2,592	2,670	5,262				23.92	21.23	22.47	32.98	30.69	31.75
* (いちき串木野市区) 計	10,836	12,578	23,414	2,592	2,670	5,262				23.92	21.23	22.47	32.98	30.69	31.75
★南さつま市															
* (南さつま市区) 計															
志布志市	12,065	13,540	25,605	2,795	2,732	5,527				23.17	20.18	21.59			
大崎町	5,201	5,745	10,946	1,495	1,479	2,974				28.74	25.74	27.17			
* (志布志市・曾於郡区) 計	17,266	19,285	36,551	4,290	4,211	8,501				24.85	21.84	23.26			
★奄美市													32.46	31.13	31.75
★龍郷町													39.32	35.81	37.48
* (奄美市区) 計													33.27	31.66	32.41
★南九州市													38.65	34.56	36.44
県 計	497,241	576,553	1,073,794	127,884	135,685	263,569				25.72	23.53	24.55	30.31	28.08	29.11



市区町村名	当日有権者数(e')			(7) 当日投票者数			(g) 棄権者数			当日投票者 投票率 = $\frac{(h)}{(e')} \times 100$			投票 票 順 位	投票 結 了 時 刻	前回選挙の投票率	
	男	女	計	男	女	計	男	女	計	男	女	計			男	女
鹿児島市	222,966	267,578	490,544	57,066	64,692	121,758				25.59	24.18	24.82	29.23	27.52	28.30	
三島村	124	138	262	0	0	0				0.00	0.00	0.00	0.00	0.00	0.00	
十島村	269	249	518	0	0	0				0.00	0.00	0.00	0.00	0.00	0.00	
* (鹿児島市・郡区) 計	223,359	267,965	491,324	57,066	64,692	121,758				25.55	24.14	24.78	29.23	27.52	28.30	
鹿屋市	38,568	43,536	82,104	11,001	11,470	22,471				28.52	26.35	27.37	33.68	31.51	32.52	
垂水市	5,928	6,841	12,769	1,735	1,705	3,440				29.27	24.92	26.94	33.25	28.49	30.68	
* (鹿屋市・垂水市区) 計	44,496	50,377	94,873	12,736	13,175	25,911				28.62	26.15	27.31	33.62	31.07	32.25	
★枕崎市																
* (枕崎市) 計																
★阿久根市																
★長島町																
* (阿久根市・出水郡区) 計																
出水市	20,151	23,208	43,359	6,836	7,207	14,043				33.92	31.05	32.39	39.31	37.43	38.29	
* (出水市区) 計	20,151	23,208	43,359	6,836	7,207	14,043				33.92	31.05	32.39	39.31	37.43	38.29	
指宿市	15,590	18,556	34,146	5,206	5,598	10,804				33.39	30.17	31.64	27.05	24.81	25.83	
* (指宿市区) 計	15,590	18,556	34,146	5,206	5,598	10,804				33.39	30.17	31.64	27.05	24.81	25.83	
西之表市	5,912	6,684	12,596	2,065	2,241	4,306				34.93	33.53	34.19	45.81	42.81	44.21	
中種子町	3,106	3,532	6,638	1,375	1,411	2,786				44.27	39.95	41.97	52.84	49.20	50.90	
南種子町	2,316	2,396	4,712	1,050	1,057	2,107				45.34	44.12	44.72	51.87	50.75	51.30	
屋久島町	4,954	5,168	10,122	1,920	2,173	4,093				38.76	42.05	40.44	45.18	46.25	45.73	
* (西之表市・熊毛郡区) 計	16,288	17,780	34,068	6,410	6,882	13,292				39.35	38.71	39.02	47.81	46.12	46.93	
薩摩川内市第1	35,062	39,125	74,187	10,752	11,289	22,041				30.67	28.85	29.71	36.52	34.28	35.32	
薩摩川内市第2	990	1,022	2,012	450	468	918				45.45	45.79	45.63	51.71	49.66	50.64	
薩摩川内市第3	950	908	1,858	346	332	678				36.42	36.56	36.49	42.86	44.18	43.53	
* (薩摩川内市区) 計	37,002	41,055	78,057	11,548	12,089	23,637				31.21	29.45	30.28	37.15	34.96	35.99	
★日置市																
* (日置市区) 計																
★曾於市																
* (曾於市区) 計																
霧島市	47,558	53,125	100,683	14,110	14,826	28,936				29.67	27.91	28.74	29.71	28.21	28.91	
湧水町	3,688	4,269	7,957	1,225	1,207	2,432				33.22	28.27	30.56	33.98	31.34	32.54	
* (霧島市・始良郡区) 計	51,246	57,394	108,640	15,335	16,033	31,368				29.92	27.93	28.87	30.04	28.46	29.20	
いちき串木野市	10,836	12,578	23,414	2,592	2,670	5,262				23.92	21.23	22.47	32.98	30.69	31.75	
* (いちき串木野市区) 計	10,836	12,578	23,414	2,592	2,670	5,262				23.92	21.23	22.47	32.98	30.69	31.75	
★南さつま市																
* (南さつま市区) 計																
志布志市	12,065	13,540	25,605	3,130	3,121	6,251				25.94	23.05	24.41				
大崎町	5,201	5,745	10,946	1,674	1,646	3,320				32.19	28.65	30.33				
* (志布志市・曾於郡区) 計	17,266	19,285	36,551	4,804	4,767	9,571				27.82	24.72	26.19				
★奄美市																
★龍郷町																
* (奄美市区) 計																
★南九州市																
県 計	497,241	576,553	1,073,794	143,564	154,472	298,036				28.87	26.79	27.76	33.32	31.05	32.10	

市区町村名	当日有権者数(e')		(7) 当日投票者数		(g) 棄権者数		当日投票者投票率 = $\frac{(h)}{(e')} \cdot \frac{(7)}{(e)}$		前回選挙の投票率		投票終了時刻	投票順位	
	男	女	男	女	男	女	男	女	男	女			計
* (南九州市区) 計													
★伊佐市													
* (伊佐市区) 計													
始良市	28,524	33,710	8,934	9,615	18,549			31.32	28.52				
* (始良市区) 計	28,524	33,710	8,934	9,615	18,549			31.32	28.52				
さつま町	8,254	9,634	3,469	3,759	7,228			42.03	39.02	46.47	42.68		44.41
* (さつま町区) 計	8,254	9,634	3,469	3,759	7,228			42.03	39.02	46.47	42.68		44.41
★東串良町													
★錦江町													
★南大隅町													
★肝付町													
* (肝属郡区) 計													
大和村	604	663	270	310	580			44.70	46.76	50.55	53.72		52.22
宇検村	709	757	280	264	544			39.49	34.87	38.90	30.33		34.38
瀬戸内町	3,509	3,860	1,067	960	2,027			30.41	24.87	40.50	36.59		38.45
豊界町	2,849	2,983	780	747	1,527			27.38	25.04	31.43	25.41		28.29
徳之島町	4,267	4,455	1,321	1,198	2,519			30.96	26.89	37.59	31.65		34.55
天城町	2,477	2,395	1,177	1,129	2,306			47.52	47.14	51.39	47.16		49.30
伊仙町	2,735	2,639	1,219	1,093	2,312			44.57	41.42	51.35	44.75		48.05
和泊町	2,557	2,660	858	802	1,660			33.55	30.15	39.19	33.61		36.36
知名町	2,464	2,410	892	796	1,688			36.20	33.03	41.83	38.57		40.20
与論町	2,058	2,189	764	686	1,450			37.12	31.34	42.95	38.06		40.42
* (大島郡区) 計	24,229	25,011	8,628	7,985	16,613			35.61	31.93	41.65	36.50		39.02
県 計	497,241	576,553	143,564	154,472	298,036			28.87	26.79	33.32	31.05		32.10

力 19時30分現在

平成31年4月7日 執行  
鹿兒島県議会議員選挙

投票速報  
(選挙区別)

中間報告  
終了報告

第 6 回

19 時 時

1ページ  
現在  
30 分 分  
鹿 児 島 県

市区町村名	当日有権者数 (e')			当日投票者数 (7)			棄権者数 (g)			当日投票者投票率 = $\frac{(h)}{(7)} \cdot \frac{(7)}{(e)}$			投票 票 順 位	投票 結 了 時刻	前回選挙の投票率	
	男	女	計	男	女	計	男	女	計	男	女	計			男	女
鹿児島市	222,966	267,578	490,544	61,428	70,097	131,525				27.55	26.20	26.81	31.28	29.58	30.35	
三島村	124	138	262	0	0	0				0.00	0.00	0.00	0.00	0.00	0.00	
十島村	269	249	518	0	0	0				0.00	0.00	0.00	0.00	0.00	0.00	
* (鹿児島市・郡区) 計	223,359	267,965	491,324	61,428	70,097	131,525				27.50	26.16	26.77	31.28	29.58	30.35	
鹿屋市	38,568	43,536	82,104	11,001	11,470	22,471				28.52	26.35	27.37	33.68	31.51	32.52	
垂水市	5,928	6,841	12,769	1,735	1,705	3,440				29.27	24.92	26.94	33.25	28.49	30.68	
* (鹿屋市・垂水市区) 計	44,496	50,377	94,873	12,736	13,175	25,911				28.62	26.15	27.31	33.62	31.07	32.25	
★枕崎市													38.85	36.62	37.62	
* (枕崎市) 計													38.85	36.62	37.62	
★阿久根市													37.79	35.28	36.44	
★長島町													48.95	45.01	46.90	
* (阿久根市・出水郡区) 計													41.52	38.39	39.85	
出水市	20,151	23,208	43,359	6,836	7,207	14,043				33.92	31.05	32.39	39.31	37.43	38.29	
* (出水市区) 計	20,151	23,208	43,359	6,836	7,207	14,043				33.92	31.05	32.39	39.31	37.43	38.29	
指宿市	15,590	18,556	34,146	5,206	5,598	10,804				33.39	30.17	31.64	27.05	24.81	25.83	
* (指宿市区) 計	15,590	18,556	34,146	5,206	5,598	10,804				33.39	30.17	31.64	27.05	24.81	25.83	
西之表市	5,912	6,684	12,596	2,065	2,241	4,306				34.93	33.53	34.19	45.81	42.81	44.21	
中種子町	3,106	3,532	6,638	1,375	1,411	2,786				44.27	39.95	41.97	52.84	49.20	50.90	
南種子町	2,316	2,396	4,712	1,050	1,057	2,107				45.34	44.12	44.72	51.87	50.75	51.30	
屋久島町	4,954	5,168	10,122	1,920	2,173	4,093				38.76	42.05	40.44	45.18	46.25	45.73	
* (西之表市・熊毛郡区) 計	16,288	17,780	34,068	6,410	6,882	13,292				39.35	38.71	39.02	47.81	46.12	46.93	
薩摩川内市第1	35,062	39,125	74,187	10,752	11,289	22,041				30.67	28.85	29.71	36.52	34.28	35.32	
薩摩川内市第2	990	1,022	2,012	450	468	918				45.45	45.79	45.63	51.71	49.66	50.64	
薩摩川内市第3	950	908	1,858	346	332	678				36.42	36.56	36.49	42.86	44.18	43.53	
* (薩摩川内市区) 計	37,002	41,055	78,057	11,548	12,089	23,637				31.21	29.45	30.28	37.15	34.96	35.99	
★日置市													38.39	35.90	37.04	
* (日置市区) 計													38.39	35.90	37.04	
★曾於市																
* (曾於市区) 計																
霧島市	47,558	53,125	100,683	14,110	14,826	28,936				29.67	27.91	28.74	29.71	28.21	28.91	
湧水町	3,688	4,269	7,957	1,225	1,207	2,432				33.22	28.27	30.56	33.98	31.34	32.54	
* (霧島市・始良郡区) 計	51,246	57,394	108,640	15,335	16,033	31,368				29.92	27.93	28.87	30.04	28.46	29.20	
いちき串木野市	10,836	12,578	23,414	2,592	2,670	5,262				23.92	21.23	22.47	32.98	30.69	31.75	
* (いちき串木野市区) 計	10,836	12,578	23,414	2,592	2,670	5,262				23.92	21.23	22.47	32.98	30.69	31.75	
★南さつま市																
* (南さつま市区) 計																
志布志市	12,065	13,540	25,605	3,130	3,121	6,251				25.94	23.05	24.41				
大崎町	5,201	5,745	10,946	1,674	1,646	3,320				32.19	28.65	30.33				
* (志布志市・曾於郡区) 計	17,266	19,285	36,551	4,804	4,767	9,571				27.82	24.72	26.19				
★奄美市													32.46	31.13	31.75	
★龍郷町													39.32	35.81	37.48	
* (奄美市区) 計													33.27	31.66	32.41	
★南九州市													38.65	34.56	36.44	
県 計	497,241	576,553	1,073,794	147,926	159,877	307,803				29.75	27.73	28.66	34.18	31.94	32.97	

投票速報  
(選挙区別)

中間報告 第6回  
終了報告

19時 現在  
30分 終了

鹿兒島県

市区町村名	当日有権者数(e')		(7) 当日投票者数		(g) 棄権者数		当日投票者投票率 = $\frac{(h)}{(e')} \times \frac{(7)}{(e)}$		前回選挙の投票率		投票 票 順 位	投票 終了 時刻	
	男	女	男	女	男	女	男	女	男	女			計
* (南九州市区) 計													
★伊佐市													
* (伊佐市区) 計													
始良市	28,524	33,710	8,934	9,615	18,549		31.32	28.52					
* (始良市区) 計	28,524	33,710	8,934	9,615	18,549		31.32	28.52					
さつま町	8,254	9,634	3,469	3,759	7,228		42.03	39.02	46.47	42.68			44.41
* (さつま町区) 計	8,254	9,634	3,469	3,759	7,228		42.03	39.02	46.47	42.68			44.41
★東串良町													
★錦江町													
★南大隅町													
★肝付町													
* (肝属郡区) 計													
大和村	604	663	270	310	580		44.70	46.76	50.55	53.72			52.22
宇検村	709	757	280	264	544		39.49	34.87	38.90	30.33			34.38
瀬戸内町	3,509	3,860	1,067	960	2,027		30.41	24.87	40.50	36.59			38.45
豊界町	2,849	2,983	780	747	1,527		27.38	25.04	31.43	25.41			28.29
徳之島町	4,267	4,455	1,321	1,198	2,519		30.96	26.89	37.59	31.65			34.55
天城町	2,477	2,395	1,177	1,129	2,306		47.52	47.14	51.39	47.16			49.30
伊仙町	2,735	2,639	5,374	1,093	2,312		44.57	41.42	51.35	44.75			48.05
和泊町	2,557	2,660	858	802	1,660		33.55	30.15	39.19	33.61			36.36
知名町	2,464	2,410	892	796	1,688		36.20	33.03	41.83	38.57			40.20
与論町	2,058	2,189	4,247	686	1,450		37.12	31.34	42.95	38.06			40.42
* (大島郡区) 計	24,229	25,011	49,240	7,985	16,613		35.61	31.93	41.65	36.50			39.02
県 計	497,241	576,553	1,073,794	159,877	307,803		29.75	27.73	34.18	31.94			32.97

(8) 時間別投票状況

市 町 村 名	選挙当日 有権者数	投票者数 (A)+(B)+(C)	当日投票所における投票者数				期日前投票者数 (B)	不在者投票者数 (C)
			7時00分～ 18時00分	18時00分～ 19時00分	19時00分～ 20時00分	計 (A)		
県 ( 29 団体 )	1,073,976	476,657	303,742	16,729	6,685	327,156	145,475	4,026
鹿 児 島 市	490,601	185,883	121,758	9,767	6,685	138,210	46,155	1,518
鹿 屋 市	82,116	37,397	22,471	1,067		23,538	13,481	378
出 水 市	43,363	24,387	14,043	621		14,664	9,498	225
指 宿 市	34,149	19,119	12,405			12,405	6,537	177
西 之 表 市	12,601	5,844	4,306	188		4,494	1,298	52
垂 水 市	12,773	7,359	3,440	166		3,606	3,581	172
薩 摩 川 内 市	78,075	38,609	23,637	1,547		25,184	13,250	175
霧 島 市	100,693	43,227	28,936	1,755		30,691	12,251	285
いちき串木野市	23,427	10,687	5,909			5,909	4,715	63
志 布 志 市	25,606	10,656	6,255	355		6,610	3,978	68
姪 良 市	62,253	29,329	18,558	899		19,457	9,701	171
三 島 村	262	220	176			176	43	1
十 島 村	518	405	344			344	59	2
さ つ ま 町	17,895	11,763	7,228	193		7,421	4,232	110
湧 水 町	7,957	4,179	2,609			2,609	1,554	16
大 崎 町	10,949	5,213	3,320	133		3,453	1,725	35
中 種 子 町	6,647	3,868	2,760	38		2,798	1,044	26
南 種 子 町	4,713	2,858	2,328			2,328	502	28
屋 久 島 町	10,127	5,955	4,558			4,558	1,342	55
大 和 村	1,268	820	615			615	182	23
宇 検 村	1,466	1,177	569			569	571	37
瀬 戸 内 町	7,372	4,171	2,247			2,247	1,795	129
喜 界 町	5,833	3,132	1,708			1,708	1,387	37
徳 之 島 町	8,722	5,280	2,886			2,886	2,344	50
天 城 町	4,874	3,386	2,540			2,540	819	27
伊 仙 町	5,378	3,605	2,620			2,620	939	46
和 泊 町	5,217	2,959	1,967			1,967	978	14
知 名 町	4,874	2,666	1,900			1,900	748	18
与 論 町	4,247	2,503	1,649			1,649	766	88
市 ( 11 団体 )	965,657	412,497	261,718	16,365	6,685	284,768	124,445	3,284
町 村 計 ( 18 団体 )	108,319	64,160	42,024	364	0	42,388	21,030	742
うち人口1万人以上の町村計 ( 4 団体 )	47,693	28,211	17,992	326	0	18,318	9,643	250
うち人口1万人未満の町村計 ( 14 団体 )	60,626	35,949	24,032	38	0	24,070	11,387	492

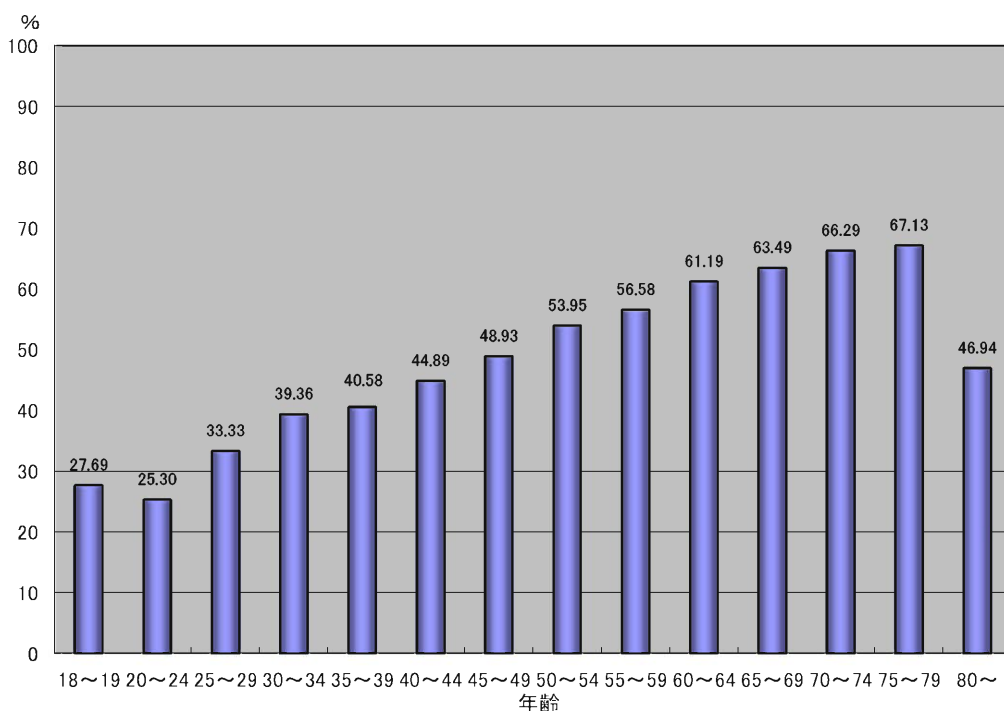
(9) 年齢別投票率

鹿児島県独自調査

平成31年4月7日執行鹿児島県議会議員選挙  
における年齢別投票者数に関する抽出調査結果

年齢	有権者数			投票者数			投票率		
	男	女	計	男	女	計	男	女	計
18～19	378	348	726	99	102	201	26.19	29.31	27.69
20～24	824	761	1,585	194	207	401	23.54	27.20	25.30
25～29	956	949	1,905	301	334	635	31.49	35.19	33.33
30～34	1,345	1,272	2,617	520	510	1,030	38.66	40.09	39.36
35～39	1,501	1,503	3,004	588	631	1,219	39.17	41.98	40.58
40～44	1,708	1,618	3,326	749	744	1,493	43.85	45.98	44.89
45～49	1,620	1,644	3,264	785	812	1,597	48.46	49.39	48.93
50～54	1,556	1,549	3,105	853	822	1,675	54.82	53.07	53.95
55～59	1,713	1,758	3,471	960	1,004	1,964	56.04	57.11	56.58
60～64	2,012	2,013	4,025	1,194	1,269	2,463	59.34	63.04	61.19
65～69	2,202	2,199	4,401	1,363	1,431	2,794	61.90	65.08	63.49
70～74	1,700	1,789	3,489	1,118	1,195	2,313	65.76	66.80	66.29
75～79	1,260	1,600	2,860	855	1,065	1,920	67.86	66.56	67.13
80～	2,020	3,862	5,882	1,122	1,639	2,761	55.54	42.44	46.94
計	20,795 (497,333)	22,865 (576,643)	43,660 (1,073,976)	10,701 (222,039)	11,765 (254,618)	22,466 (476,657)	51.46 (44.65)	51.45 (44.16)	51.46 (44.38)

- ※1 各市町村における標準的な投票率を示している一の投票区を選定
- ※2 対象有権者数は、鹿児島県内における有権者総数1,073,976人のうち4.07%にあたる43,660人
- ※3 対象投票者数は、鹿児島県内における投票者総数476,657人のうち4.71%にあたる22,466人
- ※4 計欄の( )書きは実投票率であり、県全体の実際の年齢階層別投票率の数値とは乖離している可能性がある。





(10) 期日前投票及び不在者投票

市町村名	期 日 前						票						投 票													
	法第48条の2第1号該当者		法第48条の2第2号該当者		法第48条の2第3号該当者		法第48条の2第4号該当者		法第48条の2第5号該当者		法第48条の2第6号該当者		合計		不		在		者		投		票			
	法第48条の2第1号該当者	法第48条の2第2号該当者	法第48条の2第3号該当者	法第48条の2第4号該当者	法第48条の2第5号該当者	法第48条の2第6号該当者	法第48条の2第1号該当者	法第48条の2第2号該当者	法第48条の2第3号該当者	法第48条の2第4号該当者	法第48条の2第5号該当者	法第48条の2第6号該当者	合計	法第48条の2第1号該当者	法第48条の2第2号該当者	法第48条の2第3号該当者	法第48条の2第4号該当者	法第48条の2第5号該当者	法第48条の2第6号該当者	合計	法第49条のうち法第49条第3号該当者	法第49条第2号該当者	法第49条第4号該当者	合計	郵便等投票証明書発行枚数	
鹿 児 島 市	16,985	27,385	1,473	304	8	46,155	22	1,394	33	53	7	1,518	4													
鹿 屋 市	6,617	6,360	425	68	11	13,481	5	362	4	1	1	378	11													
出 水 市	5,925	2,793	717	44	19	9,498	2	211	4	5		225	6													
指 宿 市	5,096	1,147	257	26	11	6,537	2	167	1	7	2	177	8													
西 之 表 市	917	283	83	15		1,298	3	46	3			52														
垂 水 市	1,812	1,298	463		8	3,581	1	167	3	1		172	8													
薩 摩 川 内 市	7,462	5,126	548	46	14	13,250	7	156	10	1		175	9													
霧 島 市	8,195	3,579	402	29	5	12,251	6	271	7			285														
いちき串木野市	2,051	2,439	196	1	28	4,715	1	64	1	1		63	3													
志 布 志 市	2,459	1,356	153	3	7	3,978	1	64	1	1		68	1													
始 良 市	6,421	2,766	443	4	56	9,701	5	154	1	11	2	171	19													
市 計	63,940	54,532	5,160	83	87	124,445	45	3,054	2	66	12	3,284	69													
三 島 村	33	6		4		43						1														
十 島 村	45	10		4		59						2														
さ つ ま 町	1,505	2,535	175	15	1	4,232	1	108			1	110														
湧 水 町	1,202	296	47	9		1,554		14			2	16	5													
大 崎 町	880	778	64	3		1,725	19	16				35														
中 種 子 町	638	344	62			1,044	2	22	2			26														
南 種 子 町	273	208	16	5		502	1	26	1			28	2													
屋 久 島 町	667	626	30	2	17	1,342	5	42	6			55														
大 和 村	94	77	10	1		182					23	23														
宇 梭 村	205	354	12			571						35														
瀬 戸 内 町	1,000	776	17	2		1,795	2	125	1			129	4													
喜 界 町	1,144	205	30	1	6	1,387		30	1			37	4													
徳 之 島 町	1,997	144	192	1	6	2,344	2	40	6			50	2													
天 城 町	687	88	39	1	1	819	2	21	2			27														
伊 仙 町	759	65	115			939	5	26	3			46	14													
和 泊 町	811	89	73	3	2	978		14				14														
知 名 町	565	99	81	2	2	748		15				18														
与 論 町	715	41	8	1	1	766		81	7			88														
町 村 計	13,220	6,741	971	10	77	21,030	34	596	31	19	9	742	31													
合 計	77,160	61,273	6,131	93	720	145,475	79	3,650	2	97	21	4,026	100													

## 期 日 前 投 票 の 状 況

(平成31年 4月 6日現在)

	選挙人名簿 登録者数 (A)	期 日 前 投票者数 (B)	期 日 前 投 票 率 (B/A)		選挙人名簿 登録者数 (A)	期 日 前 投票者数 (B)	期 日 前 投 票 率 (B/A)
県 計	1,095,268	145,475	13.28	長 島 町	—	—	—
鹿 児 島 市	500,114	46,155	9.23	湧 水 町	8,133	1,554	19.11
鹿 屋 市	84,211	13,481	16.01				
枕 崎 市	—	—	—	大 崎 町	11,131	1,725	15.50
阿 久 根 市	—	—	—				
出 水 市	44,116	9,498	21.53	東 串 良 町	—	—	—
指 宿 市	34,700	6,537	18.84	錦 江 町	—	—	—
西 之 表 市	13,002	1,298	9.98	南 大 隅 町	—	—	—
垂 水 市	12,992	3,581	27.56	肝 付 町	—	—	—
薩 摩 川 内 市	78,887	13,250	16.80				
日 置 市	—	—	—	中 種 子 町	6,802	1,044	15.35
曾 於 市	—	—	—	南 種 子 町	4,836	502	10.38
霧 島 市	103,013	12,251	11.89	屋 久 島 町	10,455	1,342	12.84
いちき串木野市	23,846	4,715	19.77				
南さつま市	—	—	—	大 和 村	1,299	182	14.01
志 布 志 市	26,126	3,978	15.23	宇 検 村	1,515	571	37.69
奄 美 市	—	—	—	瀬 戸 内 町	7,589	1,795	23.65
南 九 州 市	—	—	—	龍 郷 町	—	—	—
伊 佐 市	—	—	—	喜 界 町	5,988	1,387	23.16
始 良 市	63,612	9,701	15.25	徳 之 島 町	8,746	2,344	26.80
( 市 計 )	984,619	124,445	12.64	天 城 町	4,993	819	16.40
				伊 仙 町	5,507	939	17.05
三 島 村	285	43	15.09	和 泊 町	5,361	978	18.24
十 島 村	528	59	11.17	知 名 町	4,948	748	15.12
				与 論 町	4,342	766	17.64
さ つ ま 町	18,191	4,232	23.26				
				( 町 村 計 )	110,649	21,030	19.01

(選挙人名簿登録者数は平成31年 3月28日現在)

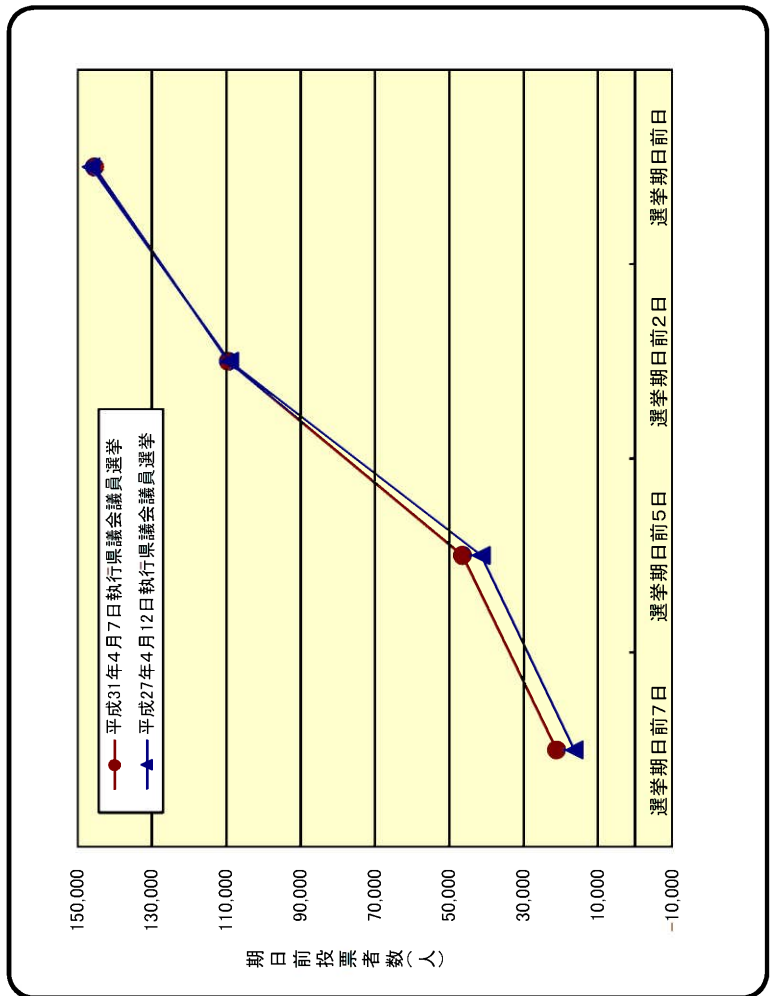
# 期日前投票者数比較表

	平成31年4月7日執行県議会議員選挙				平成27年4月12日執行県議会議員選挙				増減			
	選挙人名簿登録者数(人)	期日前投票者数(人)	期日前投票率(%)	選挙人名簿登録者数(人)	期日前投票者数(人)	期日前投票率(%)	選挙人名簿登録者数(人)	期日前投票者数(人)	期日前投票率(%)	選挙人名簿登録者数(人)	期日前投票者数(人)	期日前投票率(%)
選挙期日前7日	1,095,268	21,159	1.93	1,152,473	16,415	1.42	△ 57,205	4,744	0.51	△ 57,205	4,744	0.51
選挙期日前5日	1,095,268	46,502	4.25	1,152,473	41,417	3.59	△ 57,205	5,085	0.66	△ 57,205	5,085	0.66
選挙期日前2日	1,095,268	109,447	9.99	1,152,473	109,125	9.47	△ 57,205	322	0.52	△ 57,205	322	0.52
選挙期日前日	1,095,268	145,475	13.28	1,152,473	146,343	12.70	△ 57,205	△ 868	0.58	△ 57,205	△ 868	0.58

(参考)

「投票者総数」のうち期日前投票者の占める割合

	投票者数	期日前投票者数	割合(%)
H29衆議	773,331	328,886	42.53%
H28知事	776,890	241,534	31.09%
H28参事	779,229	242,469	31.12%
H27県議	552,579	146,343	26.48%
H26衆議	695,231	188,132	27.06%
H25参議	703,305	192,321	27.35%
H24衆議	789,008	191,424	24.26%
H24知事	599,500	124,235	20.72%
H23県議	606,059	116,938	19.29%
H22参議	817,202	183,920	22.51%
H21衆議	1,002,503	233,405	23.28%
H20知事	539,445	84,759	15.71%
H19参議	862,489	166,394	19.29%
H19県議	682,868	93,016	13.62%
H17衆議	987,379	150,141	15.21%
H16知事	889,212	141,653	15.93%
H16参議	890,734	141,806	15.92%



## (11) 点字投票及び代理投票

市 町 村 名	点字投票			代理投票		
	計	有効	無効	計	選挙当日投票所における代理投票	期日前投票所における代理投票
鹿 児 島 市	52	52		375	139	236
鹿 屋 市	1	1		184	34	150
出 水 市	1	1		48	13	35
指 宿 市	6	6		77	56	21
西 之 表 市				13	4	9
垂 水 市				65	20	45
薩 摩 川 内 市	4	4		174	41	133
霧 島 市	4	4		74	40	34
いちき串木野市				21	7	14
志 布 志 市				17	4	13
始 良 市	5	5		74	20	54
市 計	73	73		1,122	378	744
三 島 村						
十 島 村				9	6	3
さ つ ま 町	1	1		34	6	28
湧 水 町				8	2	6
大 崎 町				54	43	11
中 種 子 町				34	3	31
南 種 子 町				6	4	2
屋 久 島 町				22	15	7
大 和 村				18	18	
宇 検 村						
瀬 戸 内 町				4	2	2
喜 界 町				7	3	4
徳 之 島 町				52	20	32
天 城 町				21	10	11
伊 仙 町				97	24	73
和 泊 町				11	6	5
知 名 町				6	2	4
与 論 町				7	2	5
町 村 計	1	1		390	166	224
合 計	74	74		1,512	544	968