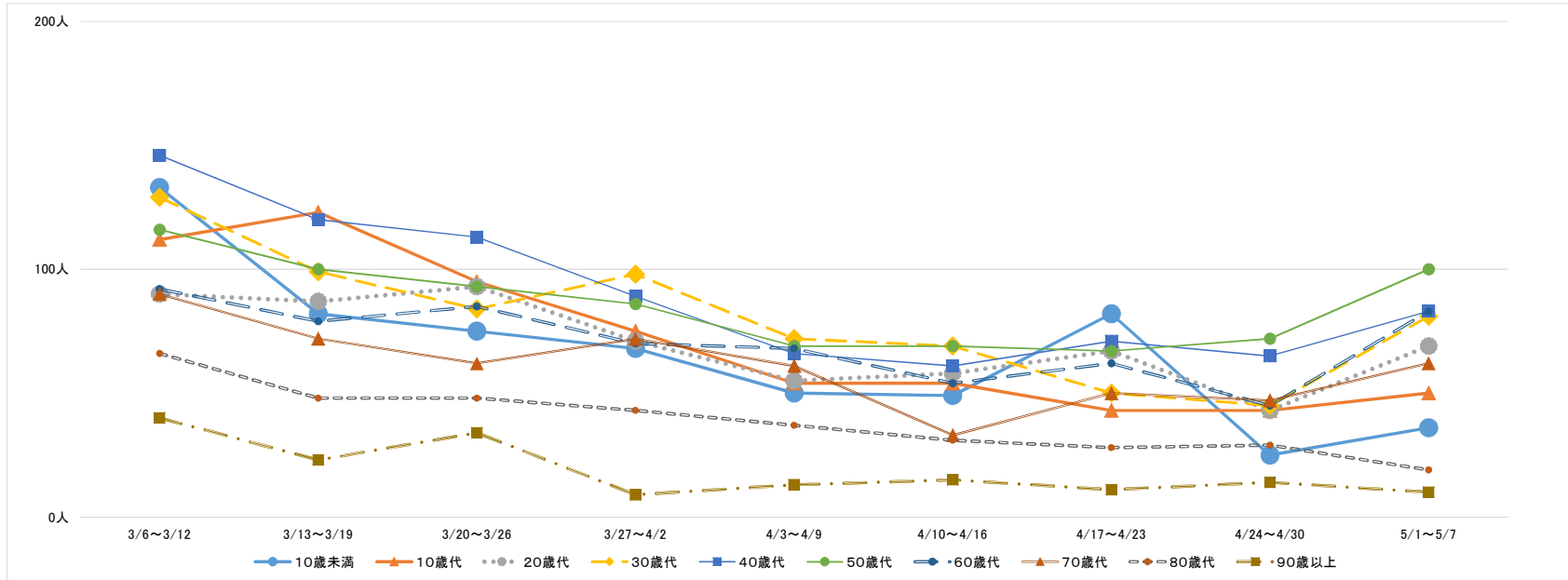


3月6日 ~ 5月7日

# 感染者年代の分析(週単位)

期間中感染者 5,900人



区分	3月6日 ~ 3月12日			3月13日 ~ 3月19日			3月20日 ~ 3月26日			3月27日 ~ 4月2日			4月3日 ~ 4月9日			4月10日 ~ 4月16日			4月17日 ~ 4月23日			4月24日 ~ 4月30日			5月1日 ~ 5月7日			合計		
	人数	割合	順位	人数	割合	順位	人数	割合	順位	人数	割合	順位	人数	割合	順位	人数	割合	順位	人数	割合	順位	人数	割合	順位	人数	割合	順位	人数	割合	順位
0 10歳未満	133人	13.1%	2	82人	9.8%	6	75人	9.6%	7	68人	10.0%	8	50人	9.2%	8	49人	9.9%	7	82人	15.4%	1	25人	5.8%	9	36人	6.1%	8	600人	10.2%	7
1 10歳代	112人	11.0%	5	123人	14.8%	1	95人	12.1%	2	75人	11.0%	4	54人	9.9%	7	54人	11.0%	5	43人	8.1%	8	43人	10.0%	6	50人	8.4%	7	649人	11.0%	4
2 20歳代	90人	8.9%	7	87人	10.4%	5	93人	11.9%	3	71人	10.4%	6	55人	10.1%	6	58人	11.8%	4	67人	12.6%	3	43人	10.0%	6	69人	11.6%	5	633人	10.7%	6
3 30歳代	129人	12.7%	3	99人	11.9%	4	84人	10.7%	6	98人	14.4%	1	72人	13.2%	1	69人	14.0%	1	50人	9.4%	6	45人	10.5%	4	81人	13.7%	4	727人	12.3%	3
4 40歳代	146人	14.4%	1	120人	14.4%	2	113人	14.5%	1	89人	13.1%	2	66人	12.1%	4	61人	12.4%	3	71人	13.4%	2	65人	15.2%	2	83人	14.0%	2	814人	13.8%	1
5 50歳代	116人	11.4%	4	100人	12.0%	3	93人	11.9%	3	86人	12.6%	3	69人	12.7%	2	69人	14.0%	1	67人	12.6%	3	72人	16.8%	1	100人	16.9%	1	772人	13.1%	2
6 60歳代	92人	9.1%	6	79人	9.5%	7	85人	10.9%	5	70人	10.3%	7	68人	12.5%	3	54人	11.0%	5	62人	11.7%	5	45人	10.5%	4	83人	14.0%	2	638人	10.8%	5
7 70歳代	90人	8.9%	7	72人	8.6%	8	62人	7.9%	8	72人	10.6%	5	61人	11.2%	5	33人	6.7%	8	50人	9.4%	6	47人	11.0%	3	62人	10.5%	6	549人	9.3%	8
8 80歳代	66人	6.5%	9	48人	5.8%	9	48人	6.1%	9	43人	6.3%	9	37人	6.8%	9	31人	6.3%	9	28人	5.3%	9	29人	6.8%	8	19人	3.2%	9	349人	5.9%	9
9 90歳以上	40人	3.9%	10	23人	2.8%	10	34人	4.3%	10	9人	1.3%	10	13人	2.4%	10	15人	3.0%	10	11人	2.1%	10	14人	3.3%	10	10人	1.7%	10	169人	2.9%	10
計	1014人	100.0%	-	833人	100.0%	-	782人	100.0%	-	681人	100.0%	-	545人	100.0%	-	493人	100.0%	-	531人	100.0%	-	428人	100.0%	-	593人	100.0%	-	5900人	100.0%	-