

お住まいの地域にこんな危険箇所はありませんか

こんな前兆に気をつけて!

がけ崩れの前兆

- がけから水が湧き出してくる
- がけに亀裂が入る
- がけから小石がバラバラ落ちてくる
- がけから木の根が切れるなどの異様な音がする

地すべりの前兆

- 井戸や沢の水がにごる
- 地面にひび割れができる
- 斜面から水がふき出す
- 家や擁壁に亀裂が入る
- 家や擁壁、樹木や電柱が傾く

土石流の前兆

- 山鳴りがする
- 雨が降り続けているのに川の水位が下がる
- 川の水が急ににごったり、流木がまざり始める
- 腐った土の臭いがする

雨が降りやんだ後でも土砂災害が発生することがあるので注意が必要です!!

こんな地形では、こんな災害に注意!

山間部



山崩れに注意が必要です。山崩れは集中豪雨ばかりではなく、地震によっても発生します。特に、シラス地帯では、崩れやすいので注意しましょう。

扇状地



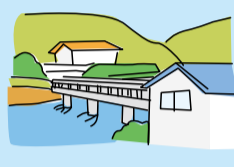
山間部の集中豪雨に注意してください。豪雨によって山崩れが起きると、土石流の危険があります。

急傾斜地



がけ崩れに注意が必要です。がけ崩れは、豪雨などによって突然発生します。

河川周辺



河川の流域や、かつて河川敷だったところは、豪雨によって洪水に見舞われる危険があります。

自分や家族でできる日ごろからの備え

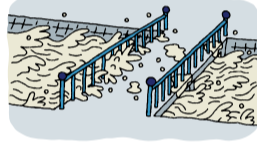
非常持出品を用意しよう

大規模災害時に備えて、3日分程度の食料・飲料水や携帯ラジオ、懐中電灯などの非常持出品を用意しておきましょう。



危険箇所を知ろう

災害時には、思いがけない場所が危険箇所となり得るため、日ごろから地域のことを確認しておきましょう。



家族で話し合おう

災害時の役割分担、避難場所、連絡方法などを事前に話し合っておきましょう。



自主防災組織に参加しよう

自分たちの地域は自分たちで守るという活動に積極的に参加、協力するようにしましょう。



訓練や研修に参加しよう

地域や県、市町村が行う訓練・研修に積極的に参加して、防災に関する知識を習得するようにしましょう。



早めの避難を心がけよう

雨風が強くなる前、暗くなる前に、地域の人たちと協力し、早めの避難を心がけましょう。



災害時の活動

災害応急対策を行おう

隣近所の人など地域の人が協力して、初期消火や救助などの応急対策を行いましょう。



協力して避難しよう

高齢者や子ども、障害者、疾病者など災害時の避難に支援が必要な人を地域の人たちで支え合って、避難しましょう。



災害時の情報収集はこちらから

○鹿児島県危機管理・防災ホームページ

鹿児島県 防災 検索
http://www.pref.kagoshima.jp/bosai/index.html

○鹿児島県危機管理局ツイッター(ユーザー名:kikikanrikago)

http://twitter.com/kikikanrikago

○土砂災害警戒区域等マップ

県内の土砂災害警戒区域等の閲覧検索ができます。
http://www.sabomap.jp/kagoshima/

○鹿児島県河川砂防情報システム

県内の雨量や水位、土砂災害警戒情報、気象警報等の発表状況などについて情報提供します。

http://www3.doboku-bousai.pref.kagoshima.jp/

QRコードからもアクセス
することができます。

■スマートフォン版



■携帯電話版



あなたのお住まいは安全ですか!

危険な住宅から移転するための費用の一部を補助しています



補助を受けるためには、がけの高さや角度、危険住宅の位置や建設年などの要件に該当する必要があります。

お住まいの住宅が該当する場合は、各市町村の住宅担当課までお問い合わせください。

※詳しくは、県ホームページをご覧ください。
ホーム > 社会基盤 > 建築 > 指導(建築・宅地開発) > 建築物防災対策 > がけ地近接等危険住宅移転事業について

問い合わせ先 県庁建築課 ☎099(286)3739

防災研修センターをご利用ください

県防災研修センターは、大型のモニター画面や模型などの展示施設を使って、災害への備えなどを解説しており、どなたでも自由に見学できます。AEDなどの応急処置や、防災マップづくりなどに関する研修のほか、県防災アドバイザーが町内会・学校などに出向く出前講座も実施しています。

お申し込み・お問い合わせ

鹿児島県始良市平松6252番地
TEL 0995-64-5251 FAX 0995-66-5909

http://www.kagoshimabousai.jp/

【開館時間】午前8時30分～17時

【休館日】

月曜日(祝祭日の場合は翌日)、12月29日～1月3日

